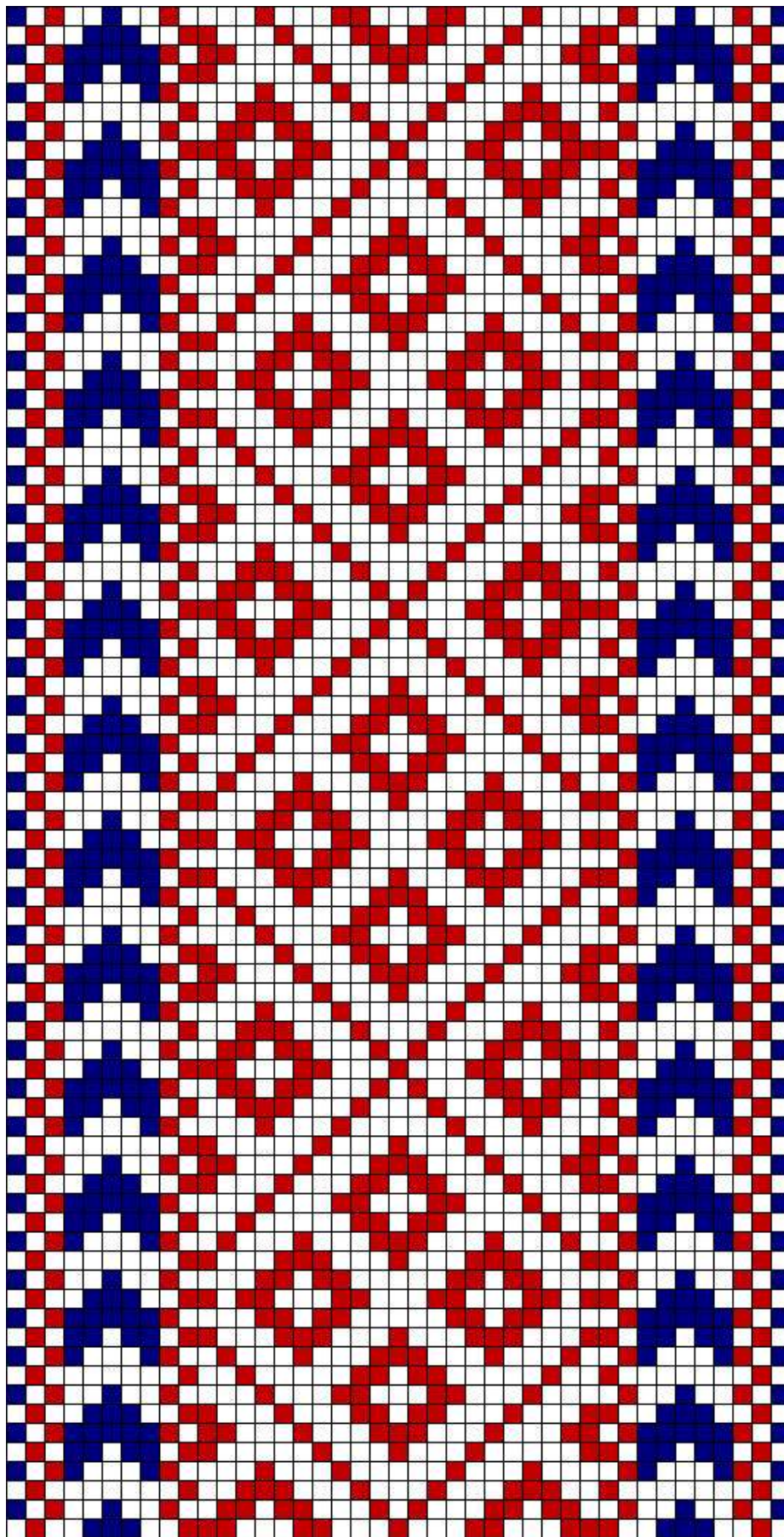


Lihula ERM A 447:325

1. Lihula ERM A 447:325

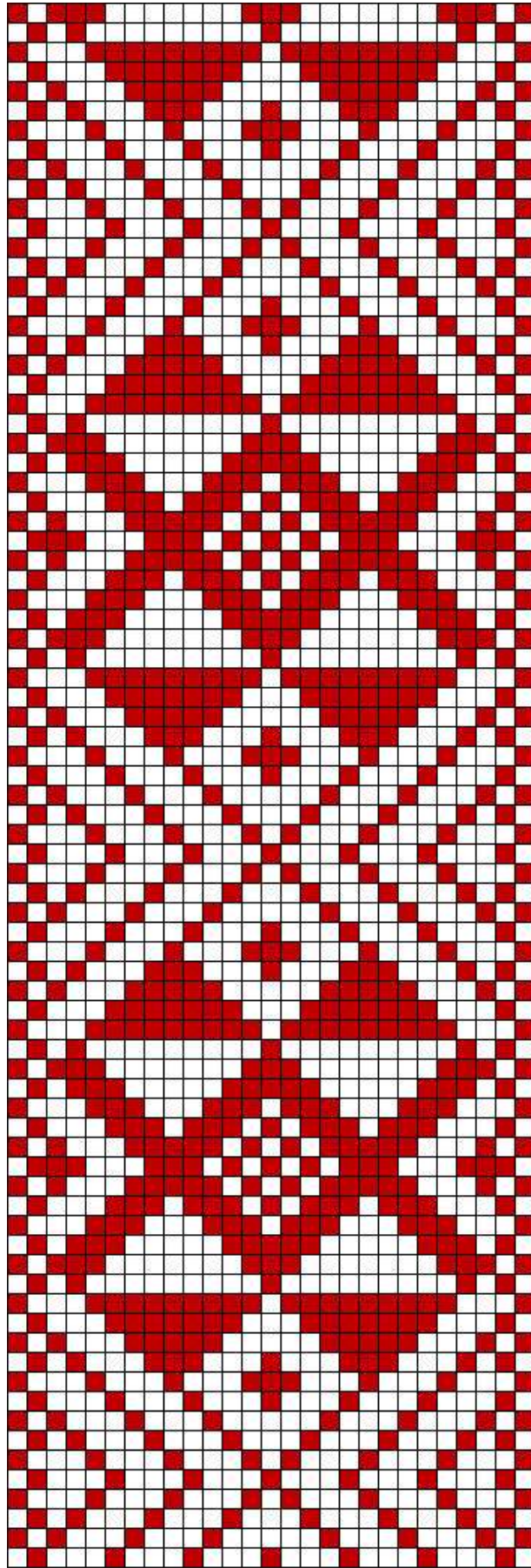
- **Materjal:** madarapunane, potisiinine ja roheline villane lõng, taustalõim linane.
- **Mõõdud:** 3,5 x 170 cm, narmad palmitsetud 4-ks haruks – 9 cm.
- **Kirjeldus:** Kinkis Ann Lättmann Lihula khk, Piluvahi talust. Vöö vanus (1920.a) 75.a. Vöö valmistas kinkija Lihula khk, Kulli talus.



Lihula ERM A 509:1107

2. Lihula ERM A 509:1107

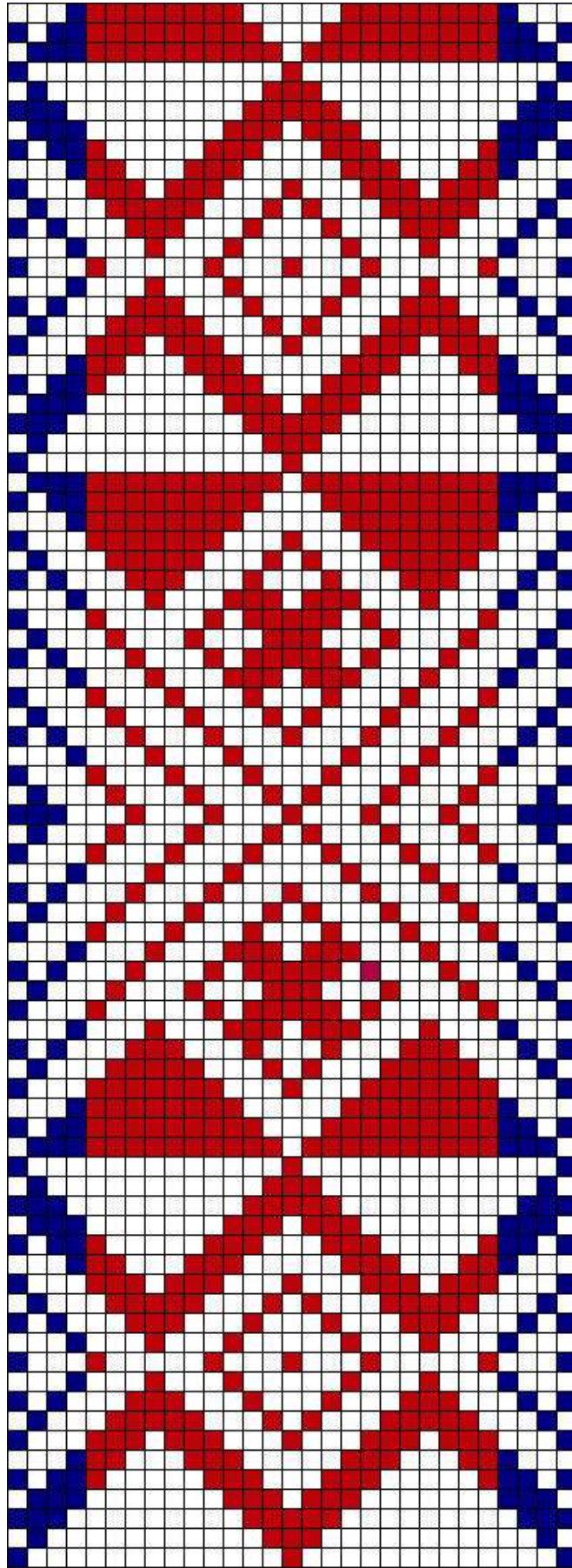
- **Materjal:** madarapunane ja potisinine villane lõng, taustalõim linane.
- **Mõõdud:** 5,6 x 218 cm, narmad palmitsetud 6-ks haruks – 10 cm.
- **Kirjeldus:** Kinkis Eduard Aberman Haapsalust. Vöö vanus (1923.a)
72.a. Vöö valmistatud Lihula khk.



Lihula ERM A 509:1346

3. Lihula ERM A 509:1346

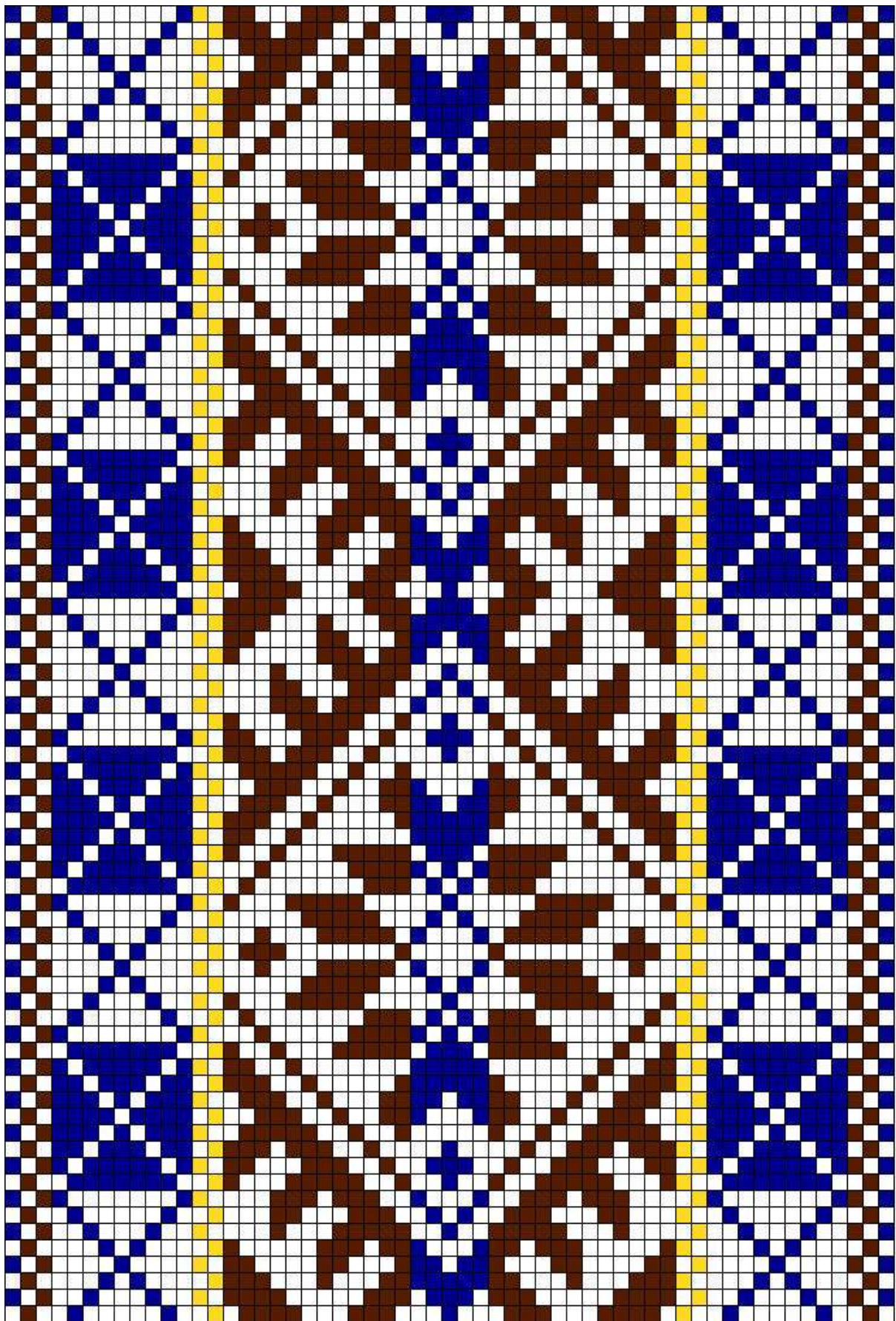
- **Materjal:** madarapunane villane lõng, taustalõim linane.
- **Mõõdud:** 3,5 x 178 cm, lahtised narmad – 16 cm.
- **Kirjeldus:** Kinkis L.Aasalt Lihula khk, Vagivere külast, Paabo talust. Vöö vanus 125.a. Vöö valmistas V.Kotkas Lihula khk, Vagivere k, Paabo t.



Lihula ERM A 509:1394

4. Lihula ERM A 509:1394

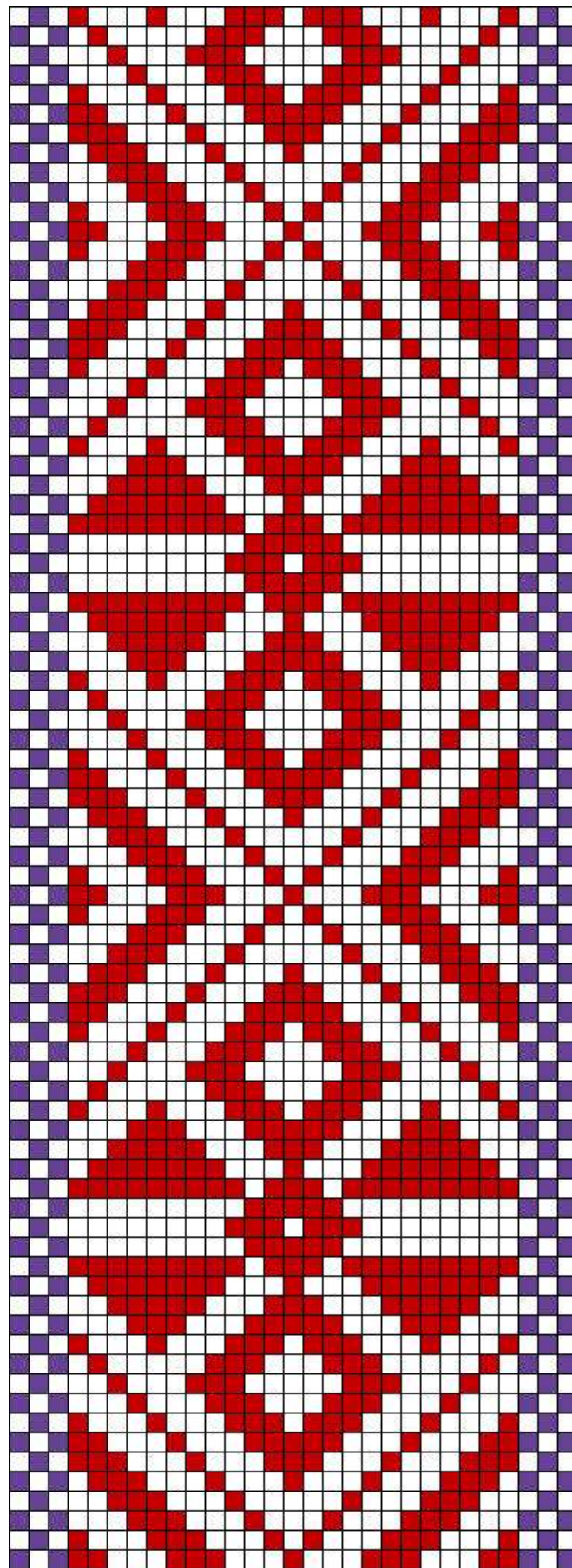
- **Materjal:** madarapunane ja potisinine villane lõng, taustalõim linane.
- **Mõõdud:** 3,3 x 208 cm, narmad palmitsetud 4-ks haruks – 8 cm.
- **Kirjeldus:** Kinkis Leena Tammelt Lihula khk, Kirbla vallast, Pagasi külast, Tohvri talust. Vöö valmistas kinkija.



Lihula ERM A 509:1467

5. Lihula ERM A 509:1467

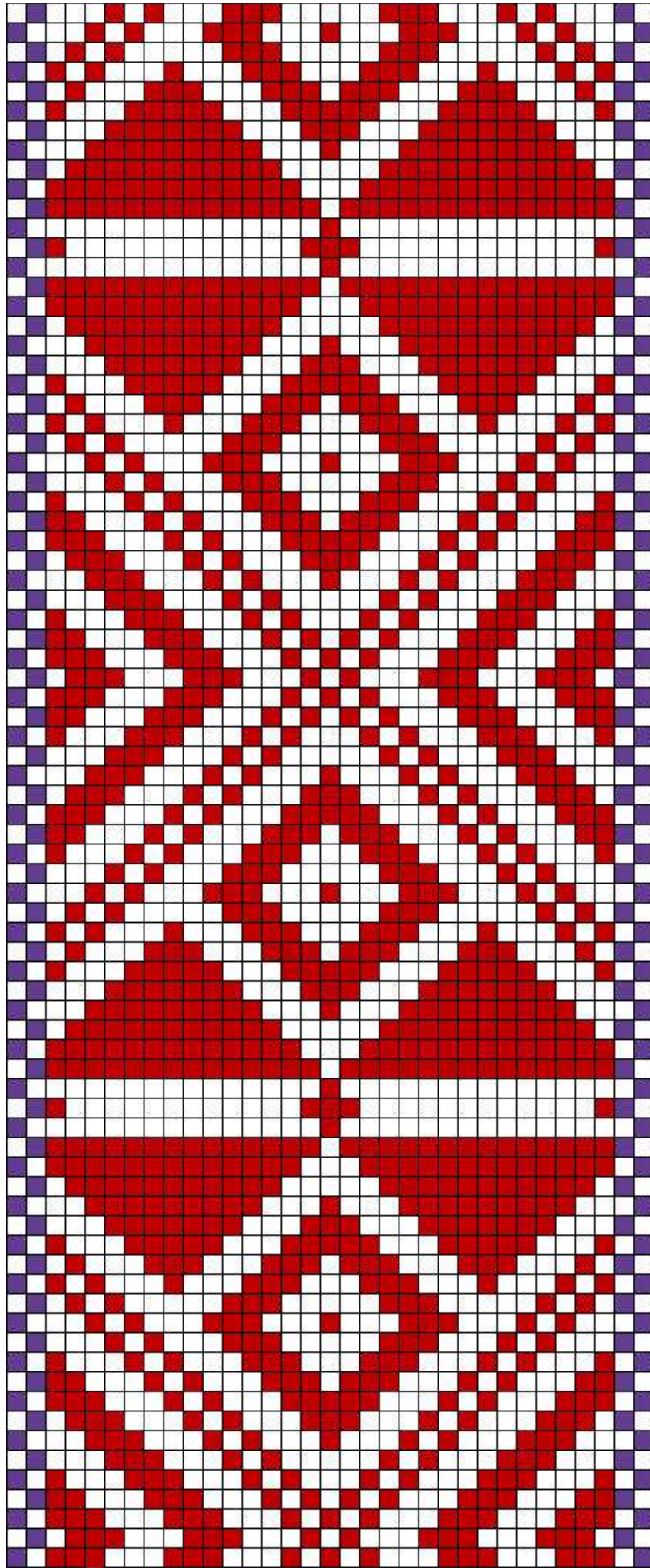
- **Materjal:** tumepruun, kollane ja potisiinine villane lõng, taustalõim linane.
- **Mõõdud:** 6,4 x 71 cm (vöökatke), narmad palmitsetud 6-ks haruks – 9 cm. Palmikud otsast ühte seotud.
- **Kirjeldus:** Kinkis Leena Leht Lihula khk, Kirbla vallast, Seli külast, Kargu talust.



Lihula ERM A 585:37

6. Lihula ERM A 585:37

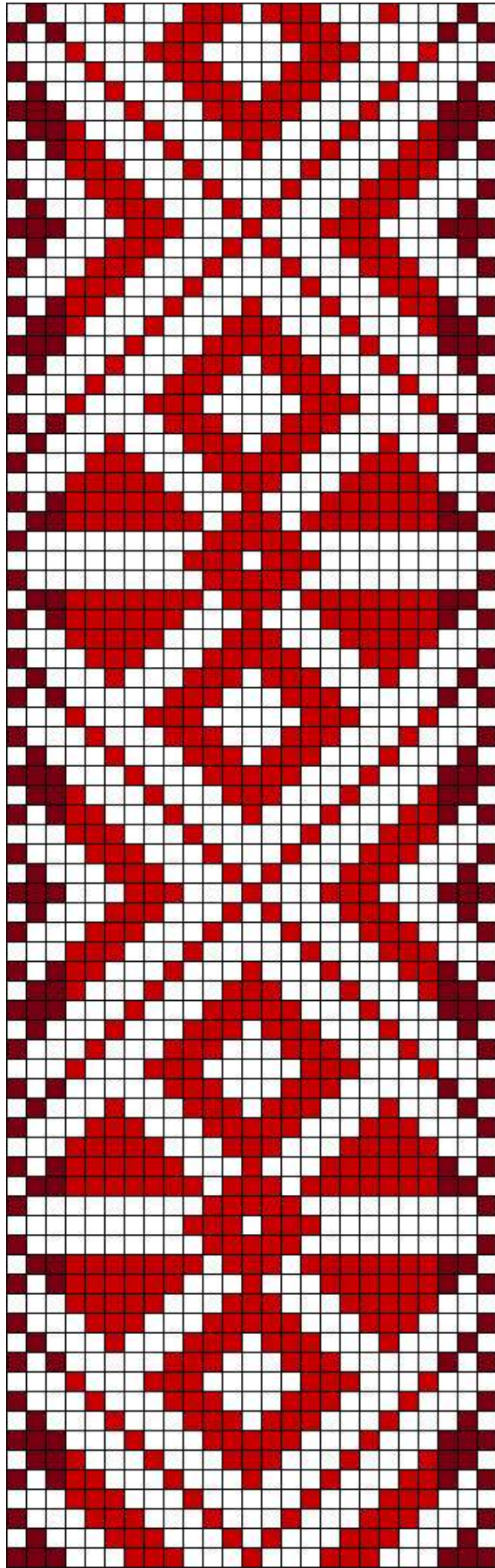
- **Materjal:** madarapunane ja lilla villane lõng, taustalõim linane.
- **Mõõdud:** 4,3 x 198 cm, narmad palmitsetud 3-ks haruks – 9 cm.
- **Kirjeldus:** Kinkis Viia Kurg Lihula khk, Petaluse külast, Laaso-Peetri talust. Vöö valmistas Marie Korju Lihula khk, Vagivere k, Musilase t.



Lihula ERM A 61:135

7. Lihula ERM A 61:135

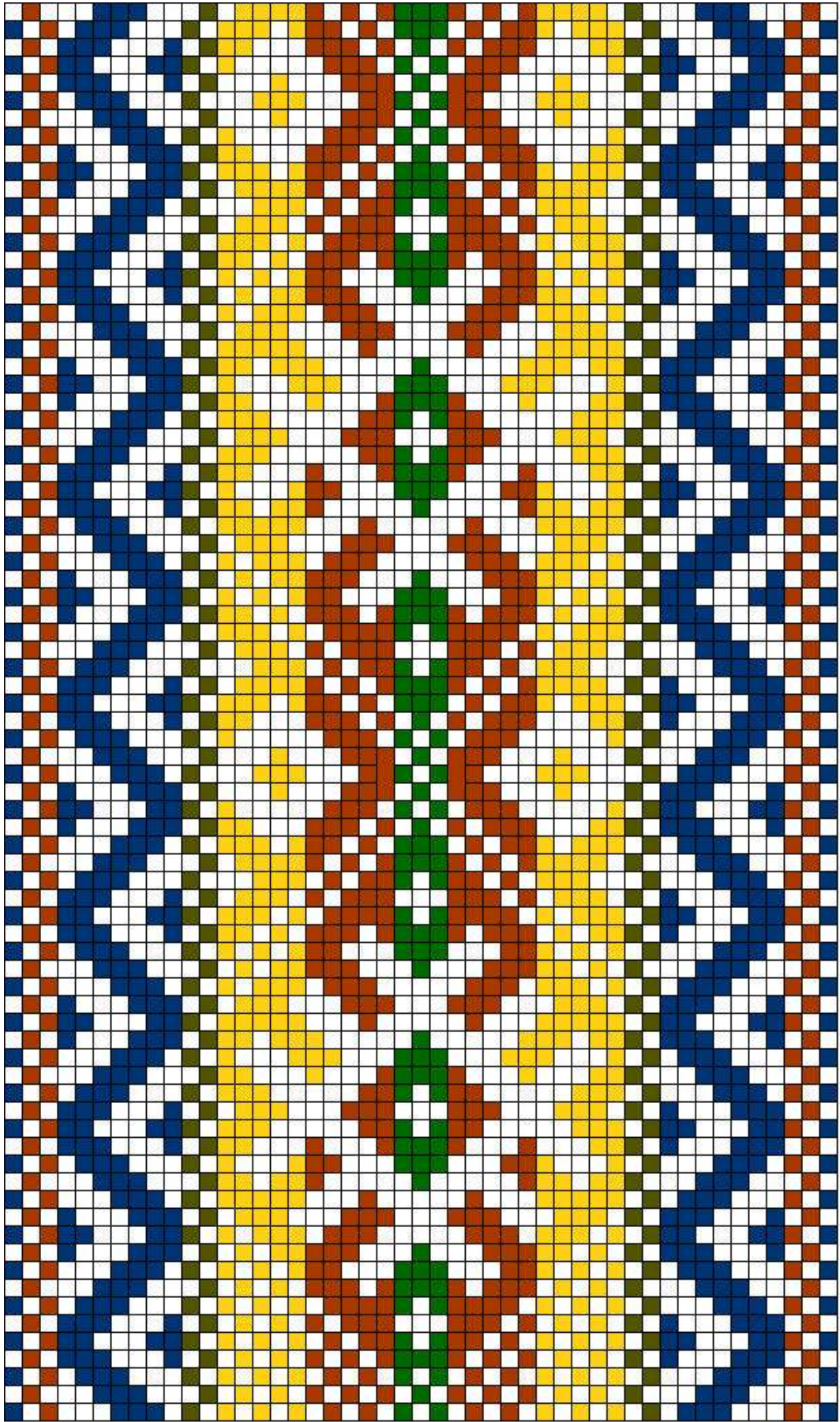
- **Materjal:** madarapunane ja lilla villane lõng, taustalõim linane.
- **Mõõdud:** 4 x 210 cm, narmad – 9 cm.
- **Kirjeldus:** Kinkis Marta Kividik Lihula khk, Peanse külast, Aadu-Mihkli talust. Vöö valmistas Anni Kividik.



Lihula ERM A 831:88

8. Lihula ERM A 831:88

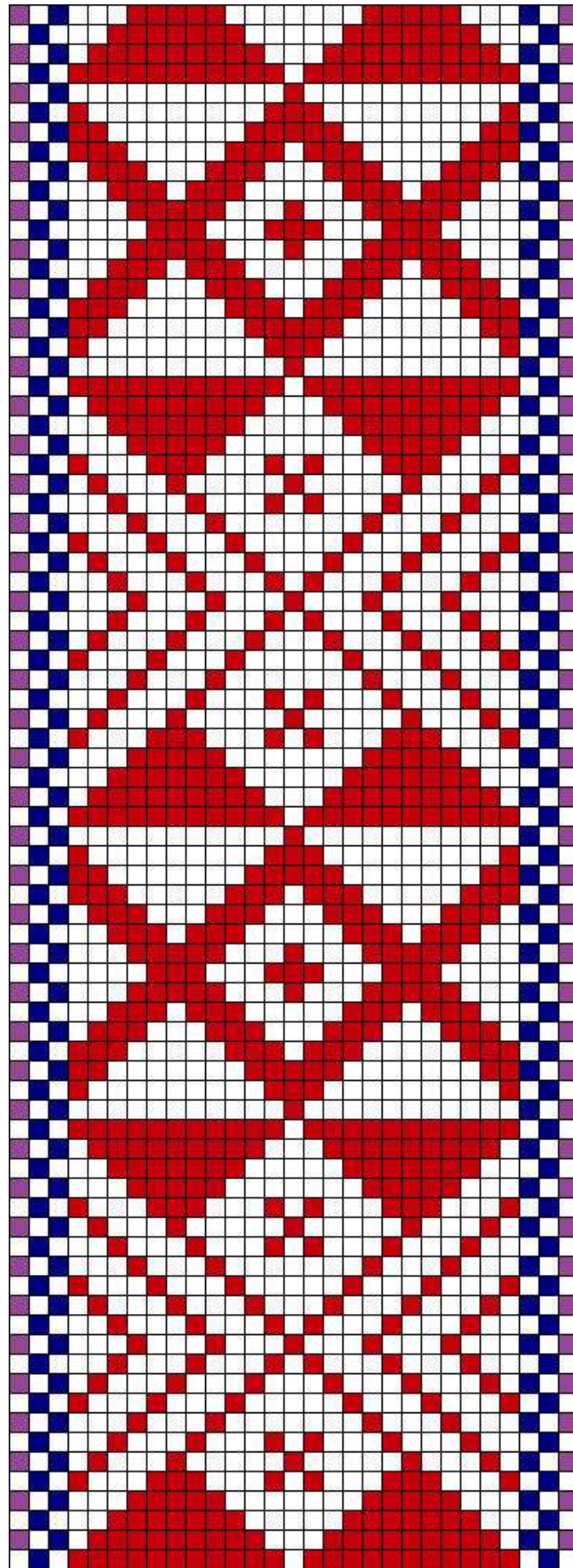
- **Materjal:** madarapunane ja tumepunane villane lõng, taustalõim linane.
- **Mõõdud:** 3,6 x 274 cm, narmad – 11 cm.
- **Kirjeldus:** Vöö valmistatud „ARS”-is.



Lihula ERM 4060

9. Lihula ERM 4060

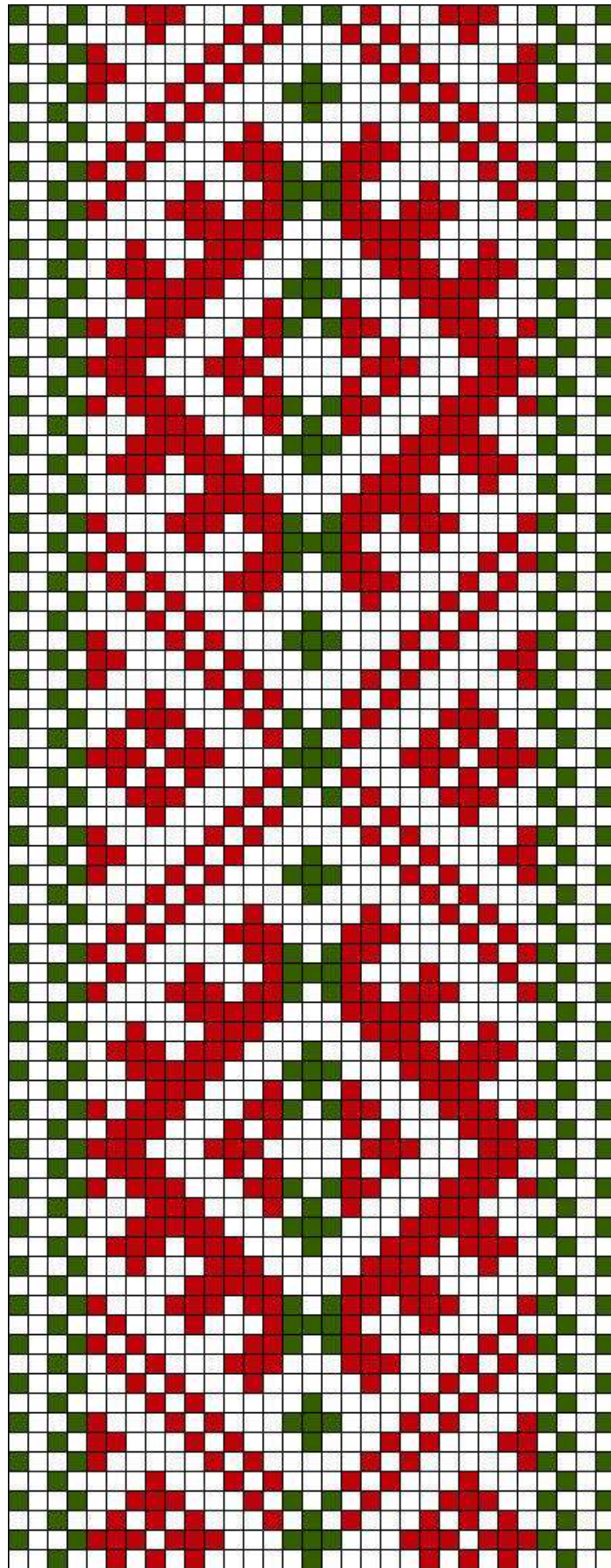
- **Materjal:** pruun, sinine, sinepikollane, khakiroheline ja tumeroheline villane lõng, taustalõim linane.
- **Kirjeldus:** Vöö kinkis Adam Topman Lihula khk, Kasari Rootsi k. Vöö on valmistatud 1861.a.



Lihula AM 9349 E-25

10. Lihula AM 9349 E-25

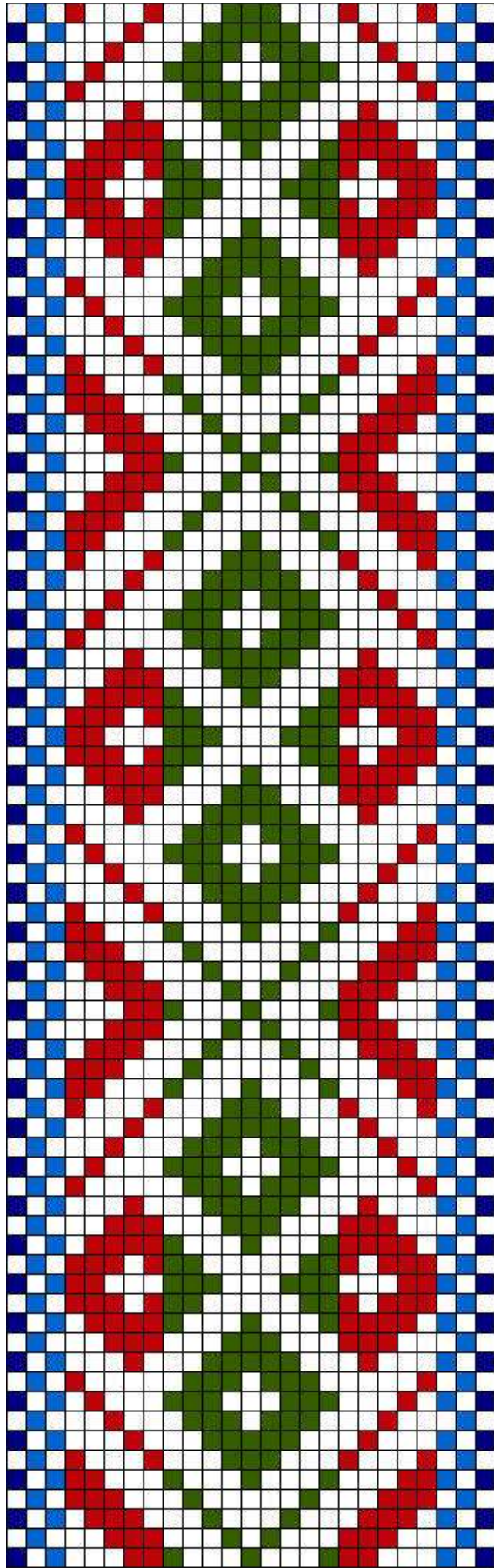
- **Materjal:** madarapunane, potisinine ja lilla villane lõng, taustalõim linane.
- **Mõõdud:** 3,5 x 191 cm, narmad – 10 cm.
- **Kirjeldus:** Vöö Eesti Ajaloomuuseumis.



Lihula ERM 17803

11. Lihula ERM 17803

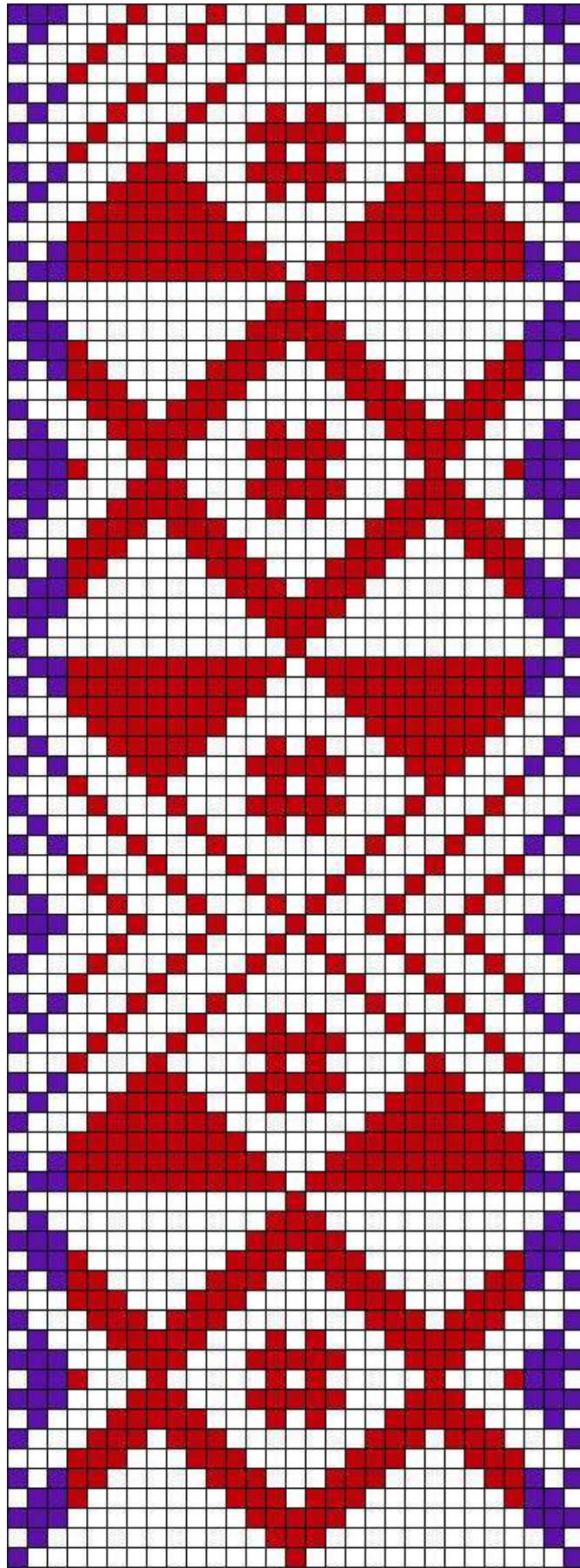
- **Materjal:** madarapunane ja roheline villane lõng, taustalõim linane.
- **Mõõdud:** 4 x 218 cm, narmad 3-s palmikus.



Lihula 1

12. Lihula 1

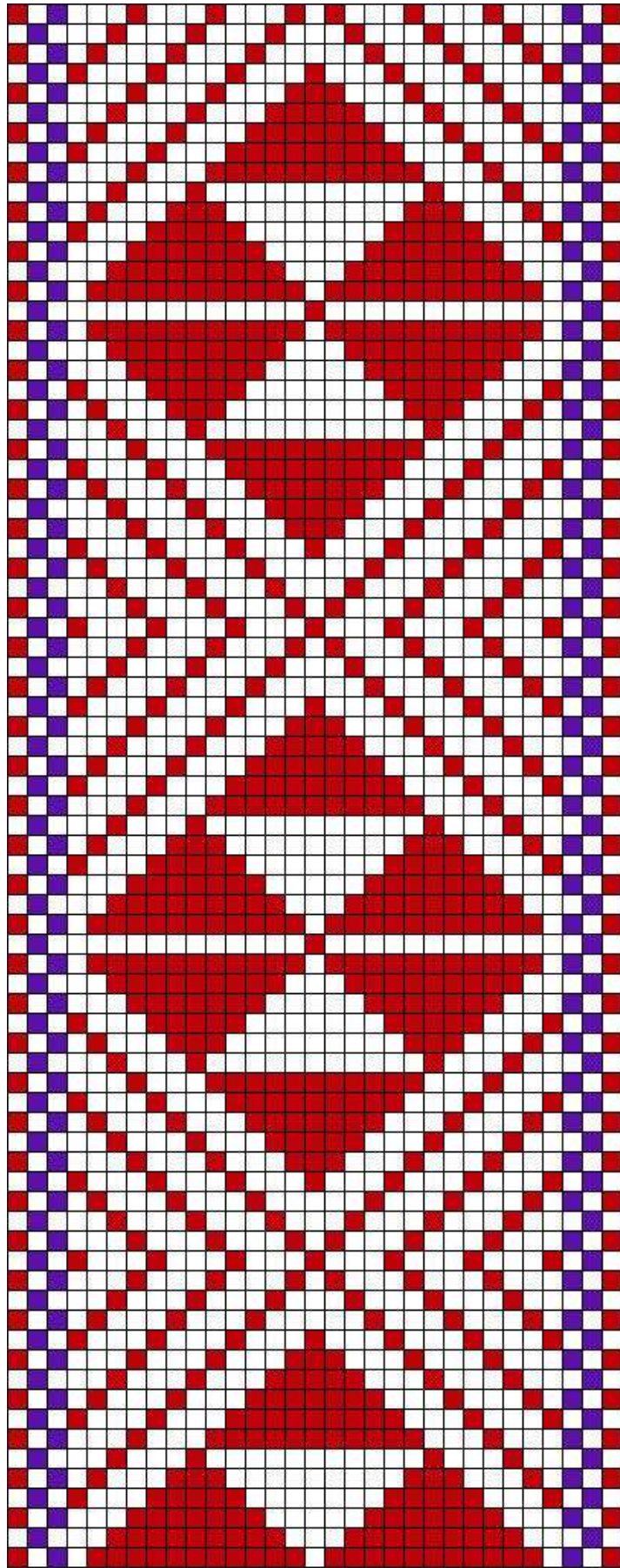
- **Materjal:** madarapunane, helesinine, potisinine ja roheline villane lõng, taustalõim linane.
- **Kirjeldus:** Vöö kiri joonistatud H.Kruusi koostatud raamatust „Rahvarõivad pidupäevadeks” (Tallinn 1960).



Lihula 2

13. Lihula 2

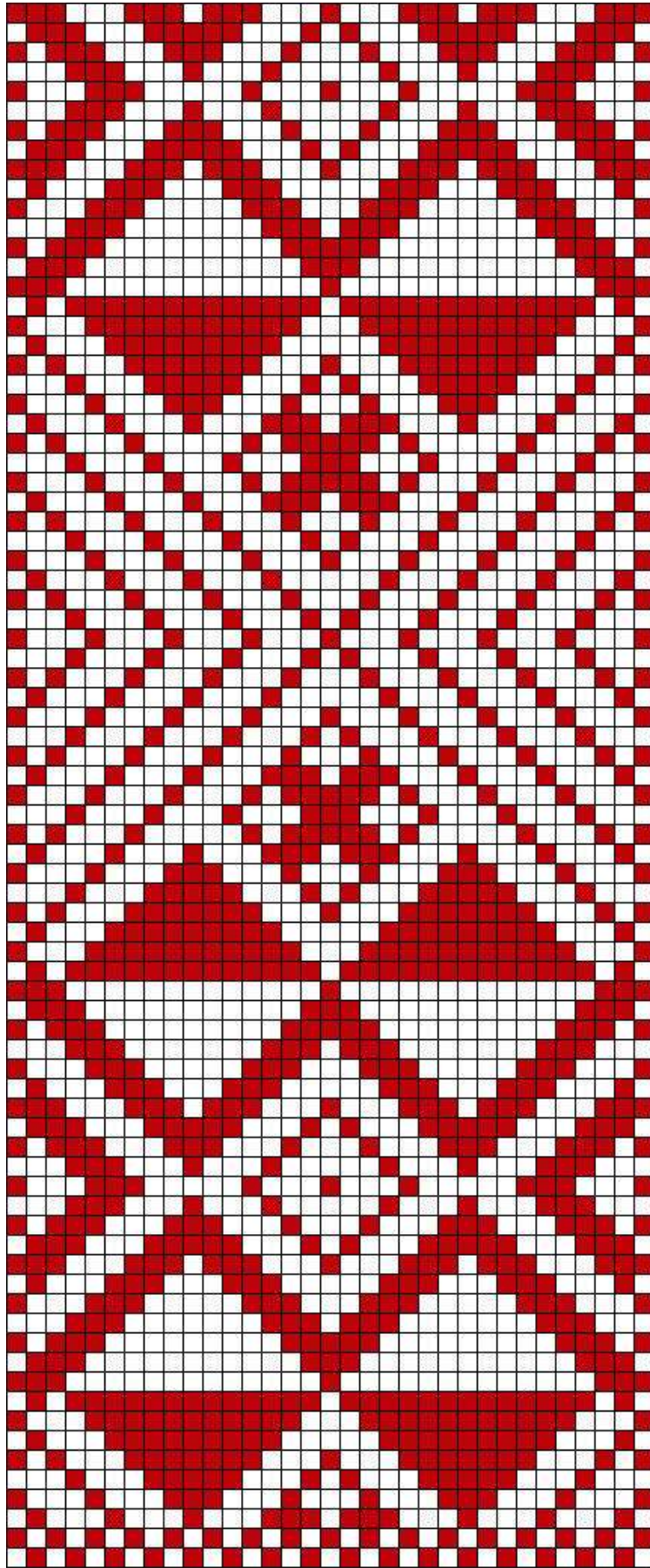
- **Materjal:** madarapunane ja tumelilla villane lõng, taustalõim linane.
- **Mõõdud:** laius 3,6 cm.



Lihula 3

14. Lihula 3

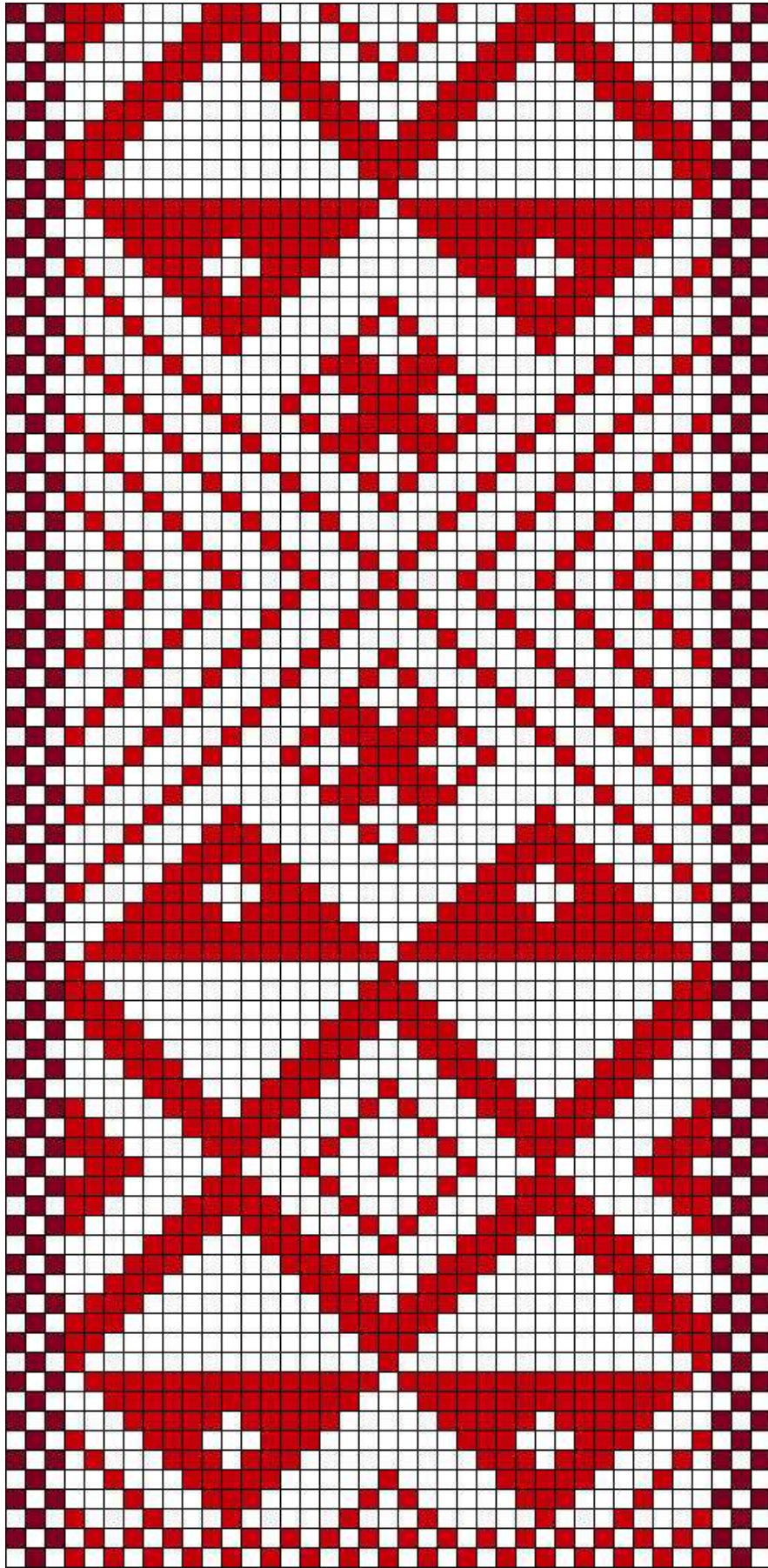
- **Materjal:** madarapunane ja tumelilla villane lõng, taustalõim linane.
- **Mõõdud:** laius 3,6 cm.



Lihula 4

15. Lihula 4

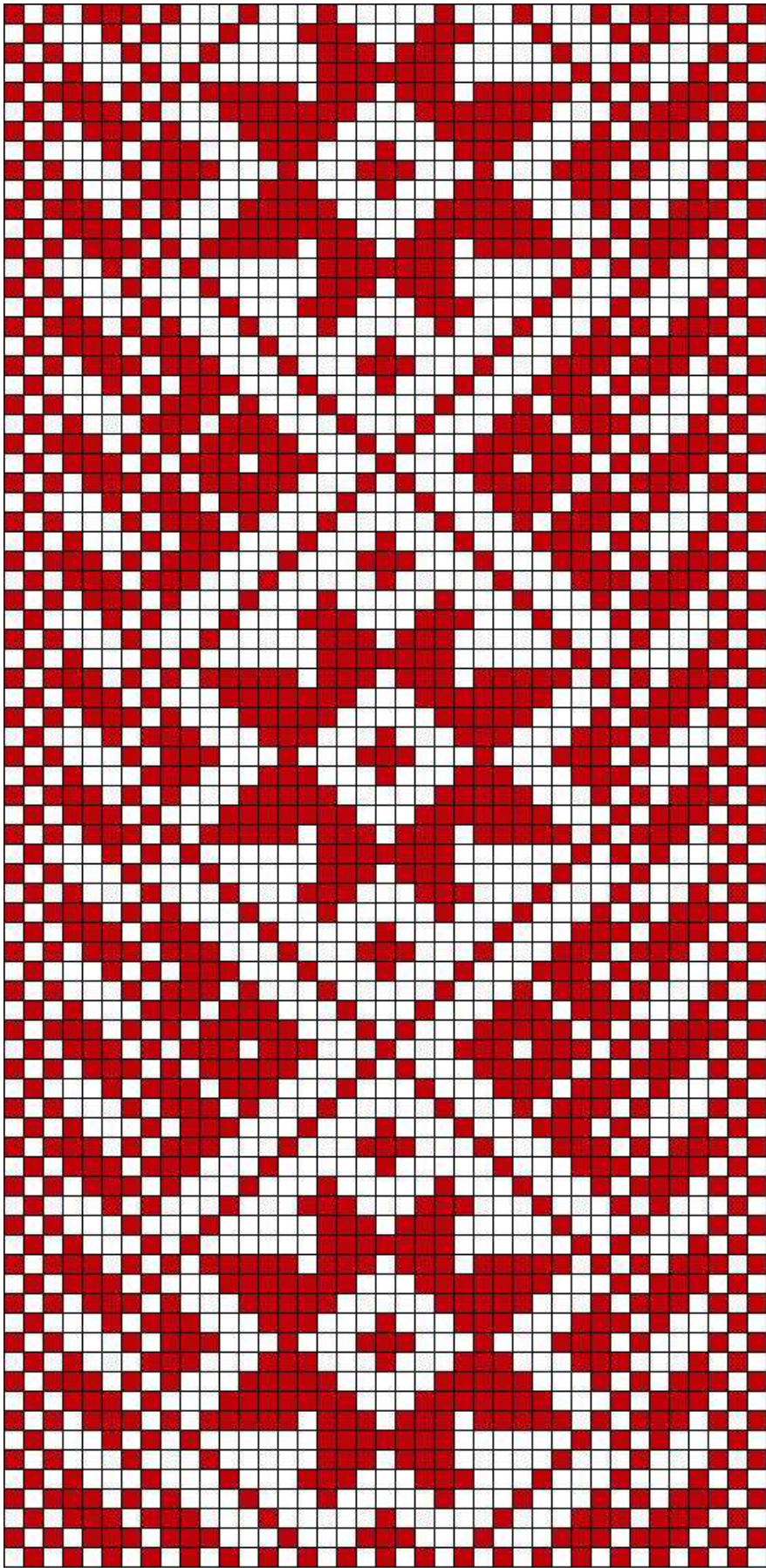
- **Materjal:** madarapunane villane lõng, taustalõim linane.
- **Mõõdud:** 4 x 190 cm, narmad palmitsetud 4-ks haruks – 9 cm.
- **Kirjeldus:** Kinkis Arteemis Heinmaa Lihula vallast, Tuudi Järise küla Mardi talust. Vöö kudus Liisa Lauren 1890.a.



Lihula 5

16. Lihula 5

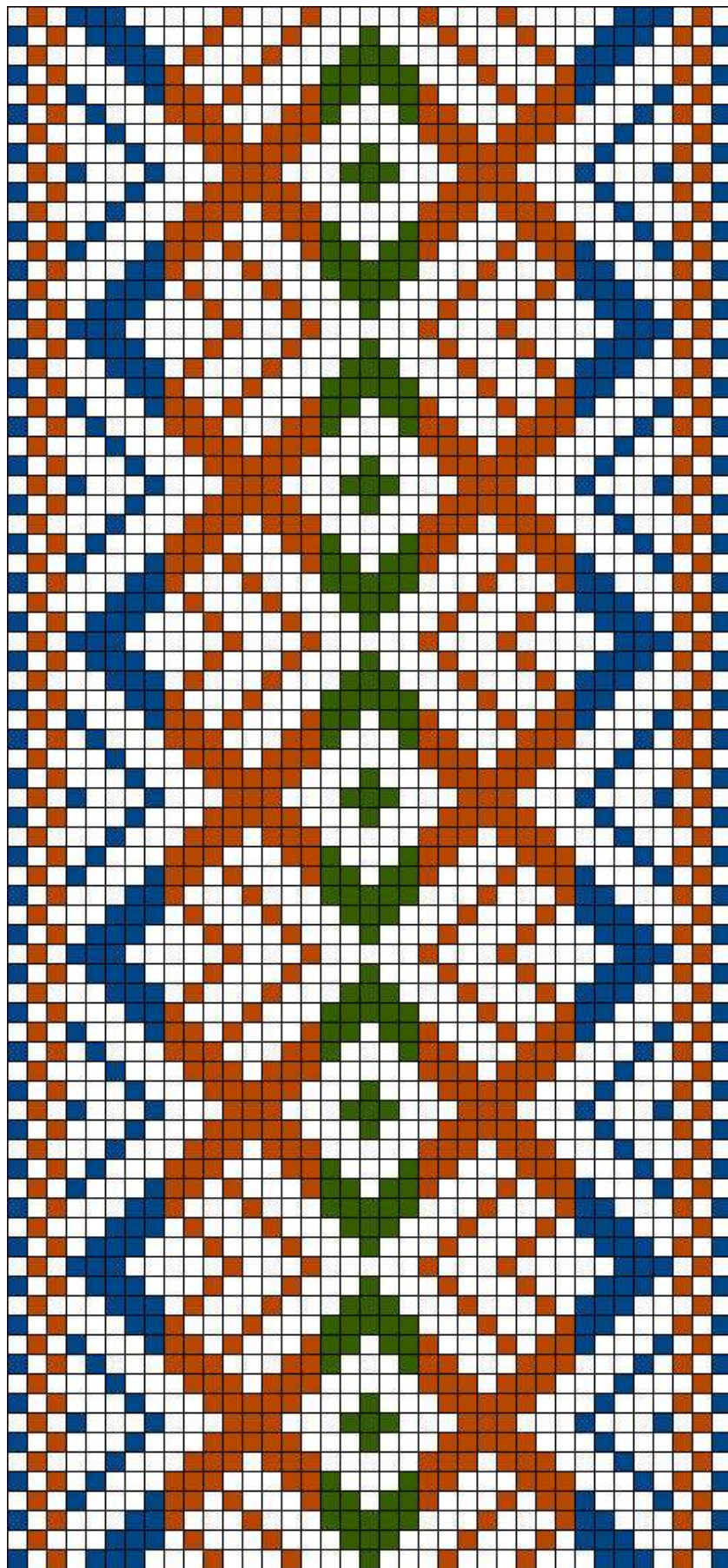
- **Materjal:** madarapunane ja tumepunane villane lõng, taustalõim linane.
- **Mõõdud:** 5 x 225 cm, narmad palmitsetud 4-ks haruks (seotud kokku) – 12 cm.
- **Kirjeldus:** Kinkis Ida Päri Lihula vallast, Tuudi Järise küla Oki talust. Vöö kudus Ida vanavanaema (u 1830.a).



Lihula 6

17. Lihula 6

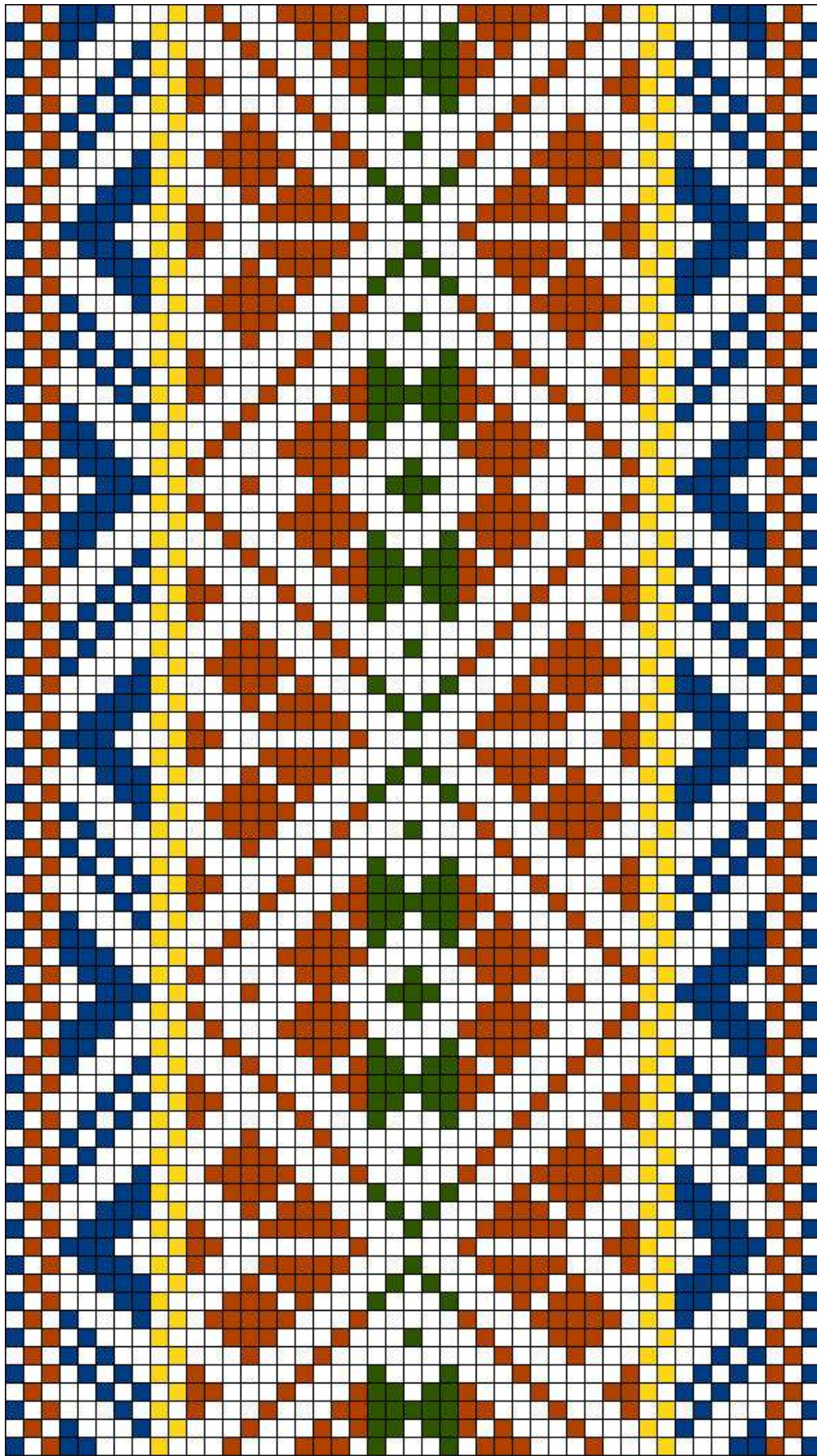
- **Materjal:** madarapunane villane lõng, taustalõim linane.
- **Mõõdud:** 4,5 x 197 cm, narmad palmitsetud 3-ks haruks (seotud kokku) – 7 cm.
- **Kirjeldus:** Kinkis Ida Päri Lihula vallast, Tuudi Järise küla Oki talust. Vöö kudus Ida vanavanaema (u 1830.a).



Lihula 7

18. Lihula 7

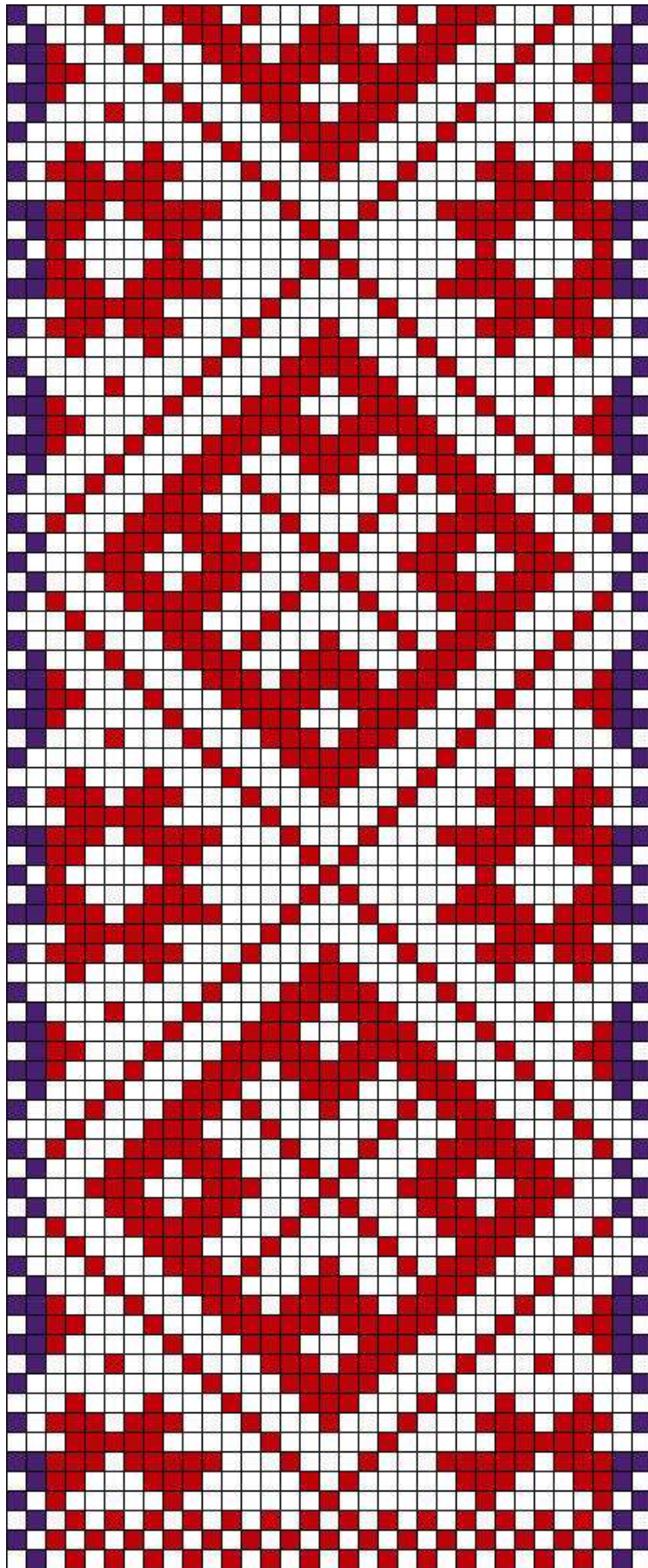
- **Materjal:** pruun, tumeroheline ja potisinine villane lõng, taustalõim linane.
- **Mõõdud:** 4,7 x 168 cm, narmad palmitsetud 3-ks haruks (seotud kokku).
- **Kirjeldus:** Kinkis Ida Päre Lihula vallast, Tuudi Järise küla Oki talust. Vöö kodus Ida vanavanaema.



Lihula 8

19. Lihula 8

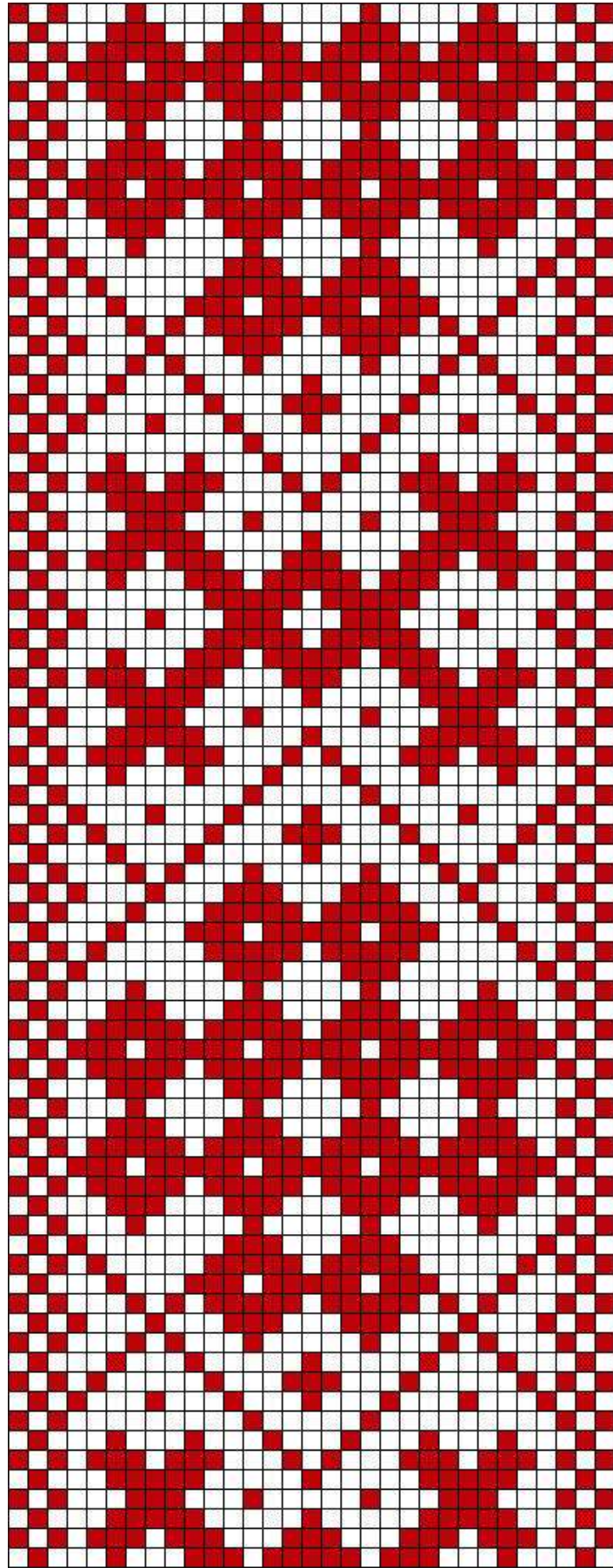
- **Materjal:** pruun, tumeroheline, sinepikollane ja potisinine villane lõng, taustalõim linane.
- **Mõõdud:** 5 x 243 cm, narmad palmitsetud 4-ks haruks (seotud kokku) – 7 cm.
- **Kirjeldus:** Kinkis Ida Päre Lihula vallast, Tuudi Järise küla Oki talust. Vöö kodus Ida vanavanaema.



Lihula LM 4

20. Lihula LM 4

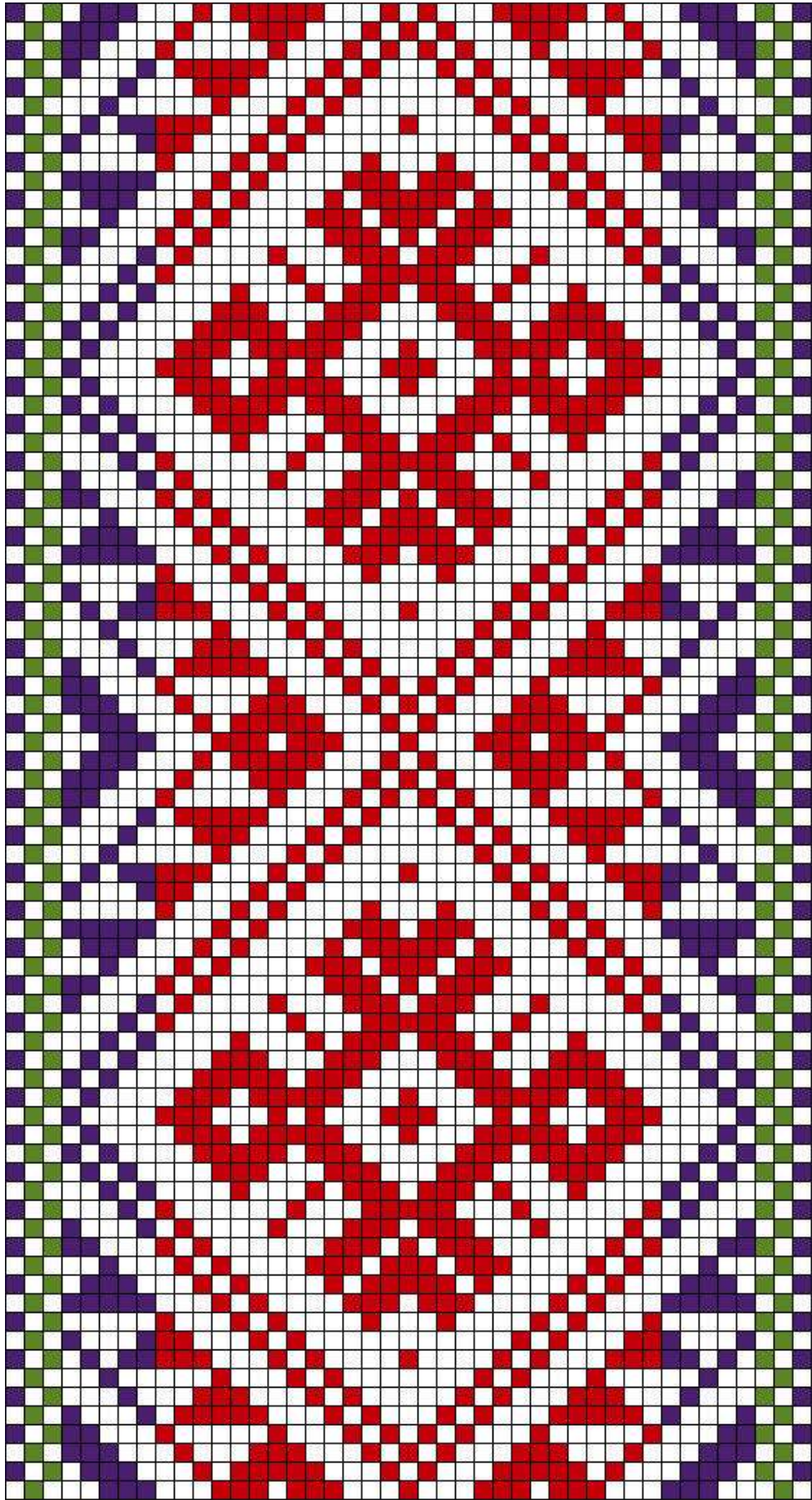
- **Materjal:** madarapunane ja tumelilla villane lõng, taustalõim linane.
- **Mõõdud:** 3,3 x 190 cm, narmad palmitsetud 5-ks haruks (seotud kokku) – 10 cm.
- **Kirjeldus:** Kinkis Salme Veide. Vöö kodus Vihterpali (sünd. Tomingas).



Lihula E 223:40

21. Lihula E 223:40

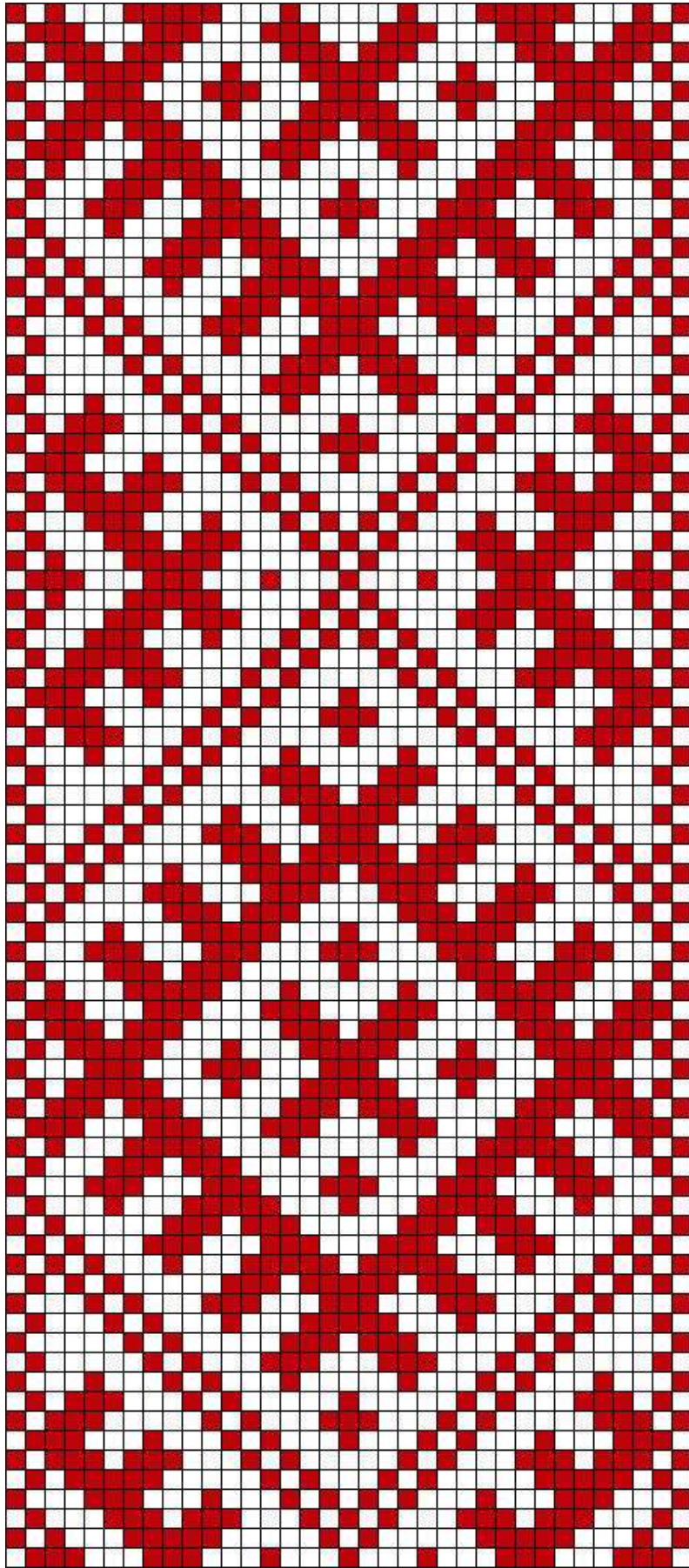
- **Materjal:** madarapunane villane lõng, taustalõim linane.
- **Mõõdud:** 3,7 x 202 cm, narmad palmitsetud 7-ks haruks – 7 cm.
- **Kirjeldus:** Kinkis Anna Kindel (sünd.1897) Lihula v, Peanse k, Ratta t.
Vöö kodus Ann Kreek (sünd. 1872).



Lihula E 240:35

22. Lihula E 240:35

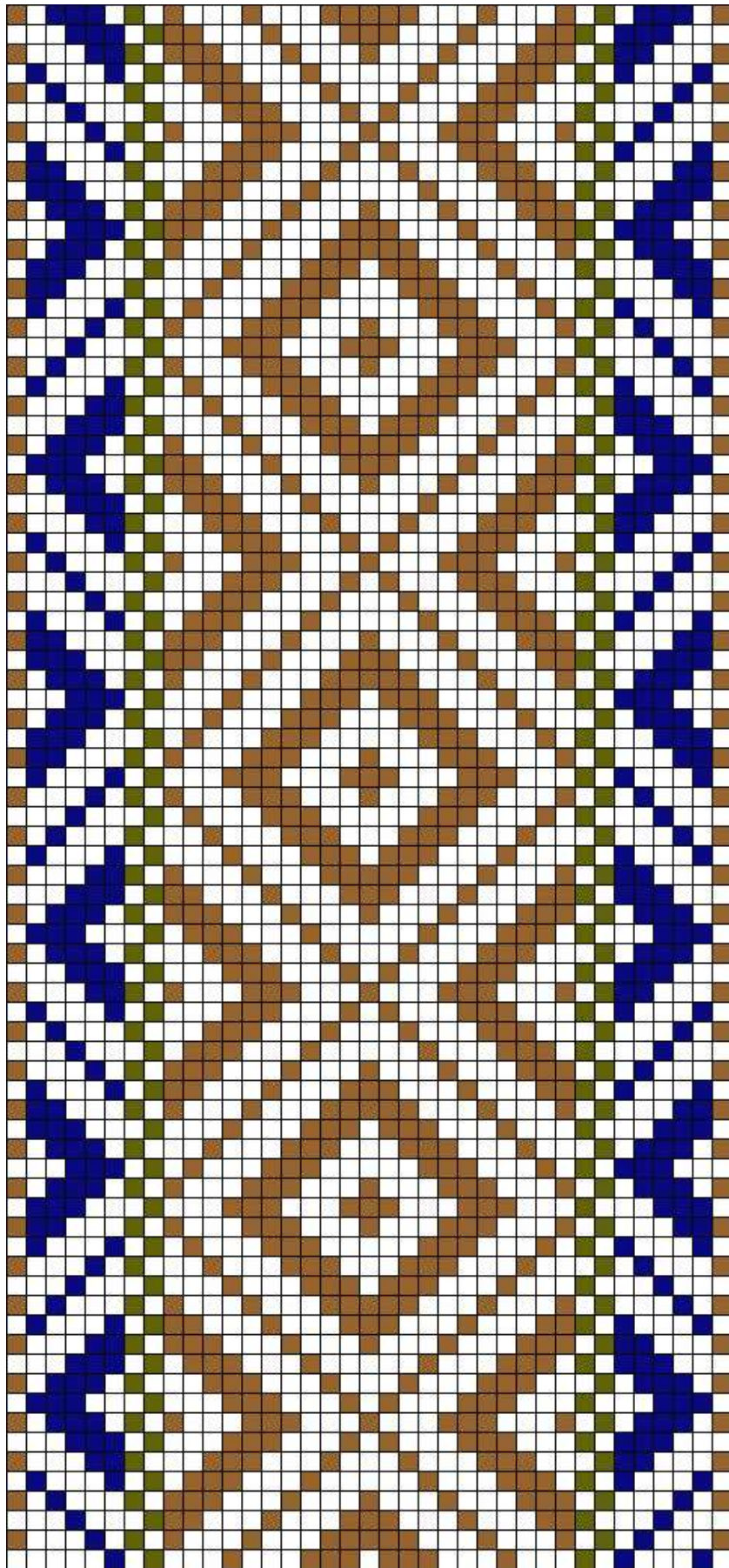
- **Materjal:** madarapunane, tumelilla ja roheline villane lõng, taustalõim linane.
- **Mõõdud:** 5,5 x 202 cm, narmad palmitsetud 5-ks haruks – 10 cm.
- **Kirjeldus:** Kinkis Leena Vahar (sünd.1910) Lihula khk, Äärenurga k, Tinavälja t. Vöö kodus Liisa Ööbik (1891-1979) Äärenurga k, Tinavälja t.



Lihula ERM A 509:123

23. Lihula ERM A 509:123

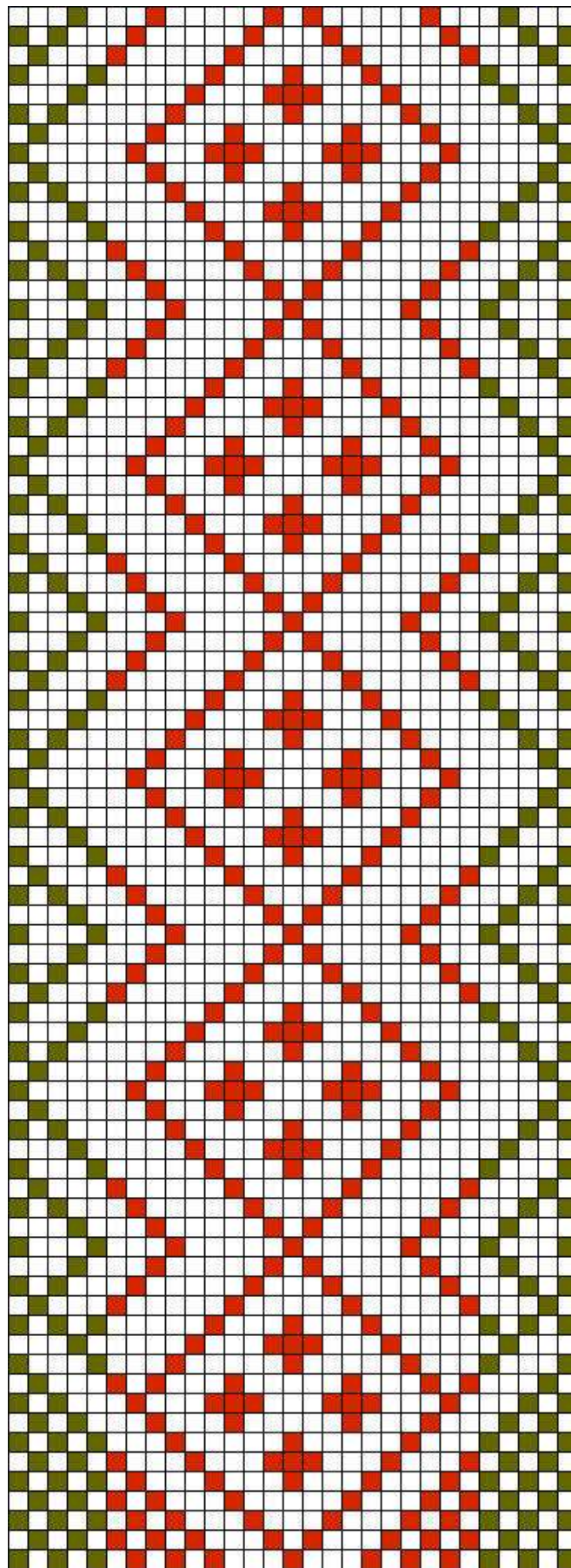
- **Materjal:** madarapunane villane lõng, taustalõim linane.
- **Mõõdud:** 4,5 x 181 cm, narmad osalt palmitsetud ja osaliselt lahtised – 11 cm.
- **Kirjeldus:** Kinkis 1920.a. Viire Lasmas Lihula khk, Kirbla.



Lihula ERM A 509:1345

24. Lihula ERM A 509:1345

- **Materjal:** helepruun, potisinine ja samblaroheline villane lõng, taustalõim linane.
- **Mõõdud:** 4,7 x 256 cm, lahtised narmad – 10 cm.
- **Kirjeldus:** Saadud 1920.a.



Lihula ERM A 509:1416

25. Lihula ERM A 509:1416

- **Materjal:** punane ja samblaroheline villane lõng, taustalõim linane.
- **Mõõdud:** 3,8 x 15 cm (vöökatke), narmad palmitsetud 4-ks haruks – 8 cm.
- **Kirjeldus:** Kinkis Ann Täht 1920.a. Lihula khk, Kirbla v, Lautna mõisast. Vöö valmistas Ann Täht Lihula khk, Kirbla v, Ranna k.