

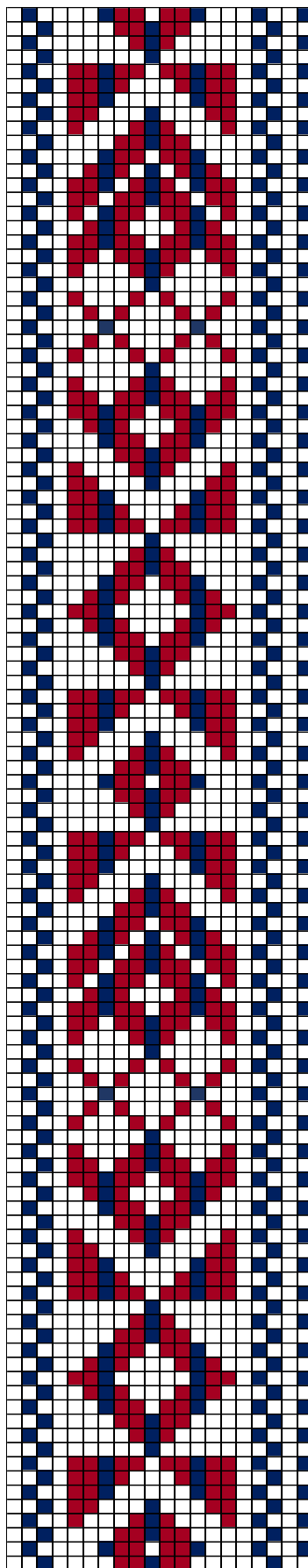


KIHNU
kirivöötehnikas
SÄRGIPAELAD

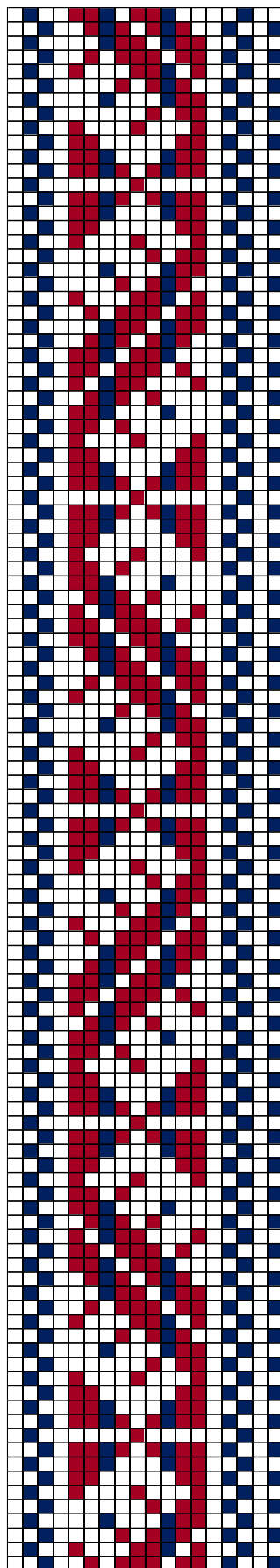
Särgipaelte kirju kogusid: Ülle Press ja Tiia Artla.

Mustriskeemid ja rakendused teostas: Tiia Artla.





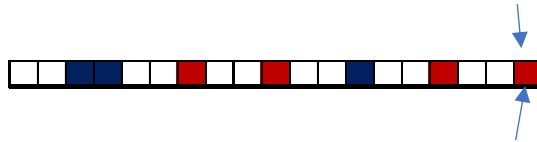
KIHNU ERM 1243

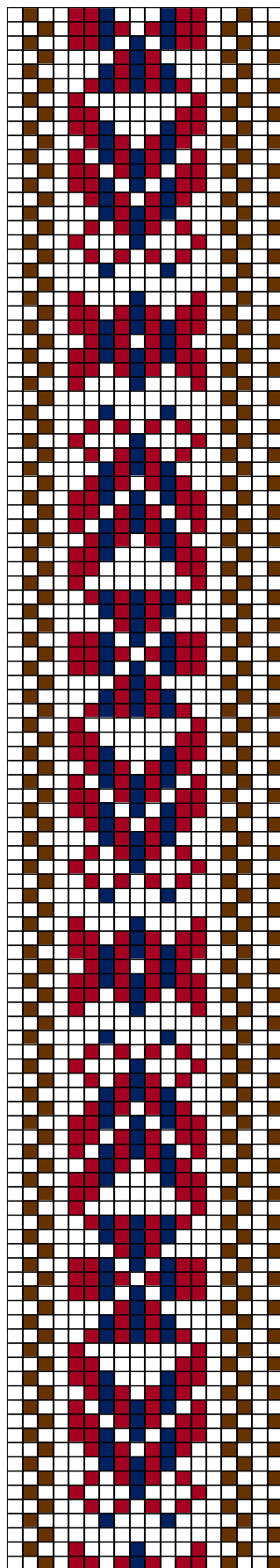


KIHNU ERM 1262

2. KIHNU ERM 1262

- **Materjal:** Madarapunane ja potisinine villane lõng, taustalõim ja kude linane.
- **Mõõdud:** 1,9 x ... cm (katke).
- **Kirjeldus:** "Käekoti kandmena" ostetud Kihnust, valmistatud 1901.a.
- **Rakendus:**

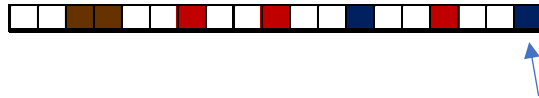


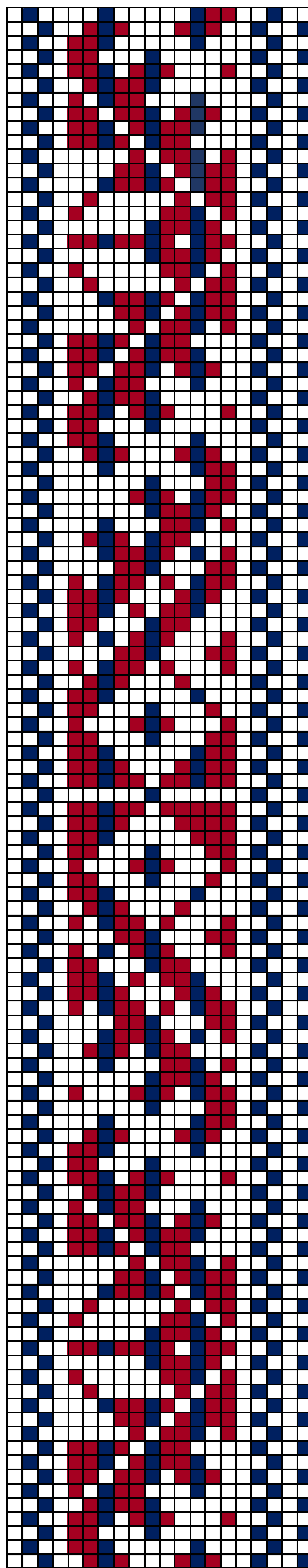


KIHNU ERM 1303

3. KIHNU ERM 1303

- **Materjal:** Madarapunane, lambapruun ja potisiinine villane lõng, taustalõim ja kude linane.
- **Mõõdud:** 2 x 144 cm.
- **Kirjeldus:** Tehtud Alasi talus Kihnus.
- **Rakendus:**

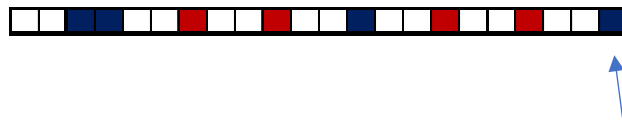


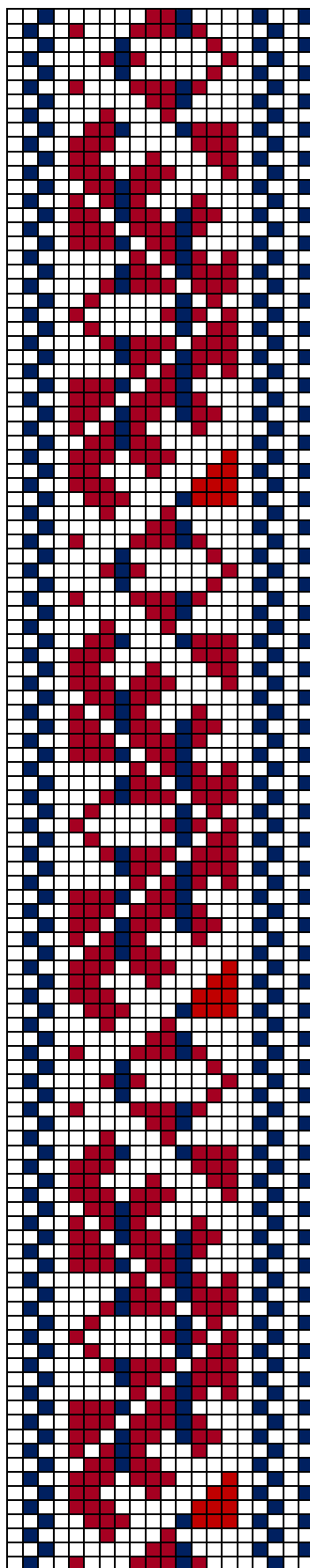


KIHNU ERM A 175:2

4. KIHNU ERM A 175:2

- **Materjal:** Madarapunane ja potisinine villane lõng, taustalõim ja kude linane.
- **Mõõdud:** 2 x 176 cm.
- **Kirjeldus:** Paela vanus ca´100 aastat. Muuseumile müüs Rael Raud Lemsi külast.
- **Rakendus:**

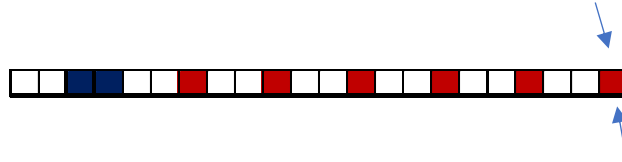


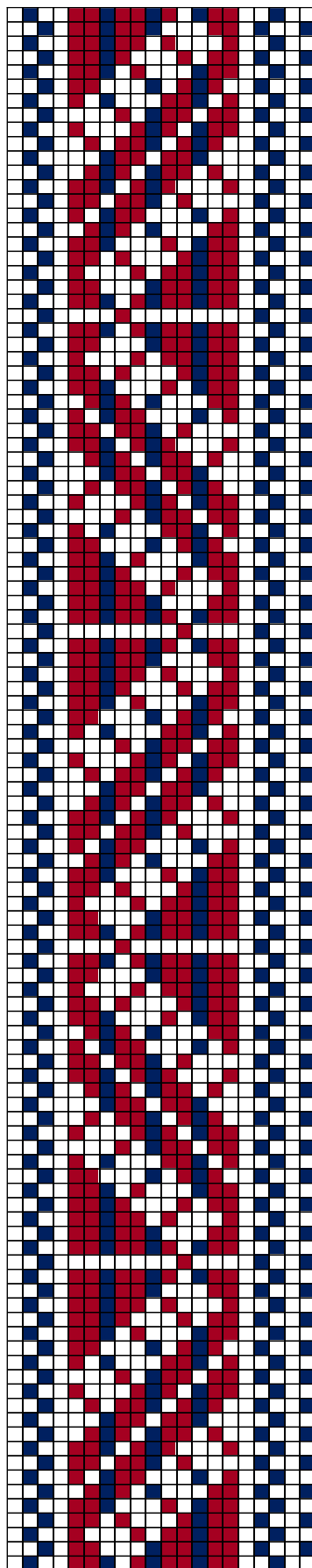


KIHNU ERM A 175:38

5. KIHNU ERM A 175:38

- **Materjal:** Madarapunane ja potisinine villane lõng, taustalõim ja kude linane.
- **Mõõdud:** 2 x 152 cm.
- **Kirjeldus:** Paela müüs Mari Pull Lemsis külast Pulli-Tooma talust.
- **Rakendus:**

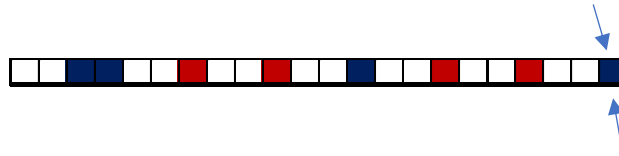


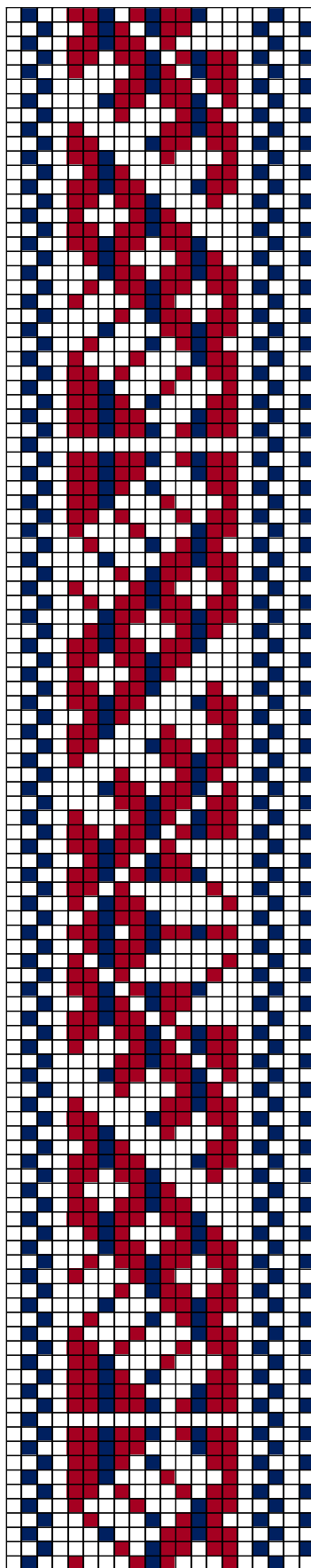


KIHNU ERM A 290:1147

6. KIHNU ERM A 290:1147

- **Materjal:** Madarapunane ja potisinine villane lõng, taustalõim ja kude linane.
- **Mõõdud:** 1,8 x 176 cm.
- **Kirjeldus:** Saadud Kihnust.
- **Rakendus:**

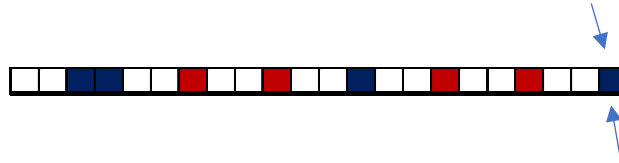


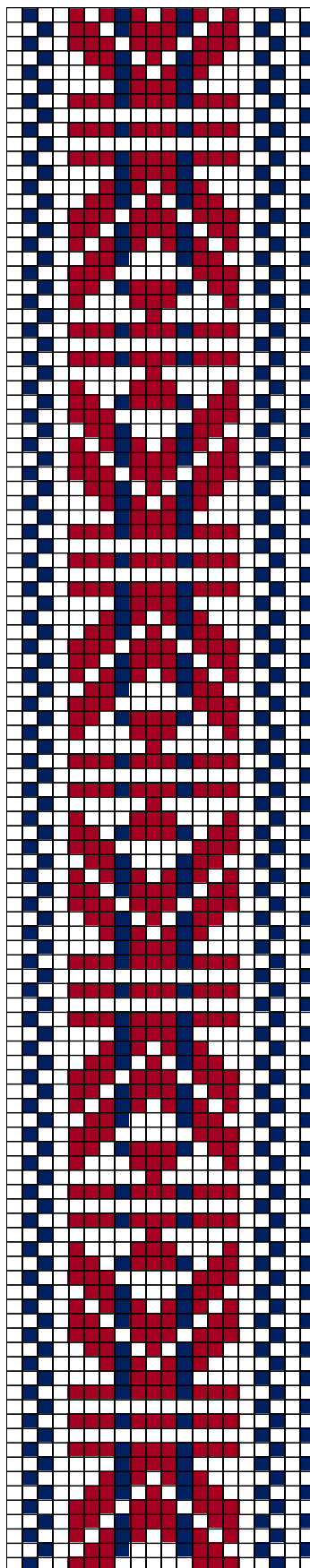


KIHNU ERM A 290:1148

7. KIHNU ERM A 290:1148

- **Materjal:** Madarapunane ja potisinine villane lõng, taustalõim ja kude linane.
- **Mõõdud:** 2 x 166 cm.
- **Kirjeldus:** Saadud Kihnust.
- **Rakendus:**

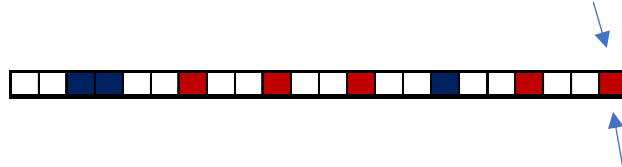


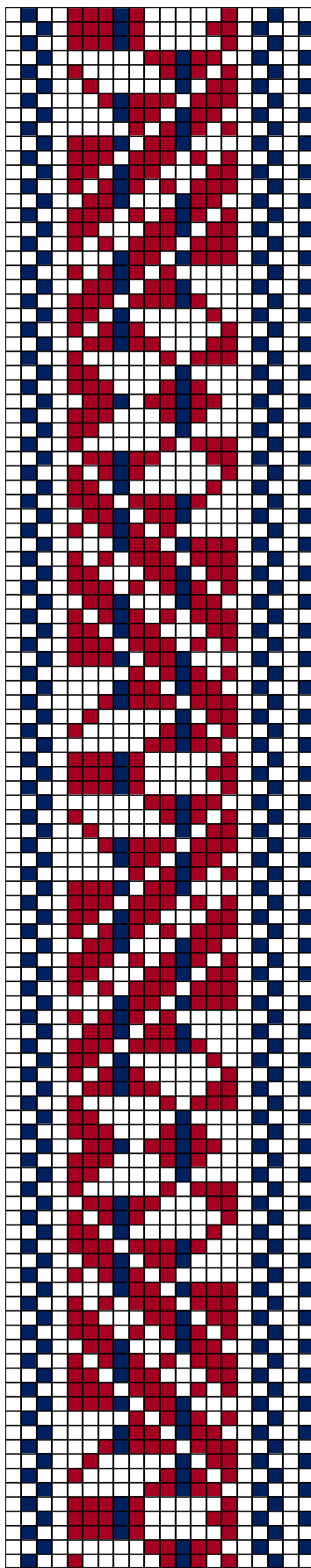


KIHNU ERM A 382:2

8. KIHNU ERM A 382:2

- **Materjal:** Madarapunane ja potisinine villane lõng, taustalõim ja kude linane.
- **Mõõdud:** 2 x 120 cm.
- **Kirjeldus:** Saadud Jaan Argetilt Mõisa külast Sarapuu talust – lapse särgi kaunistus.
- **Rakendus:**

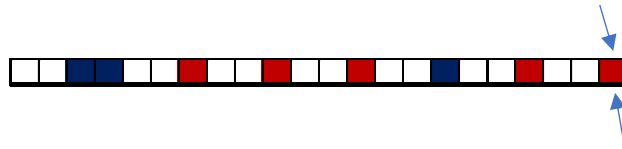


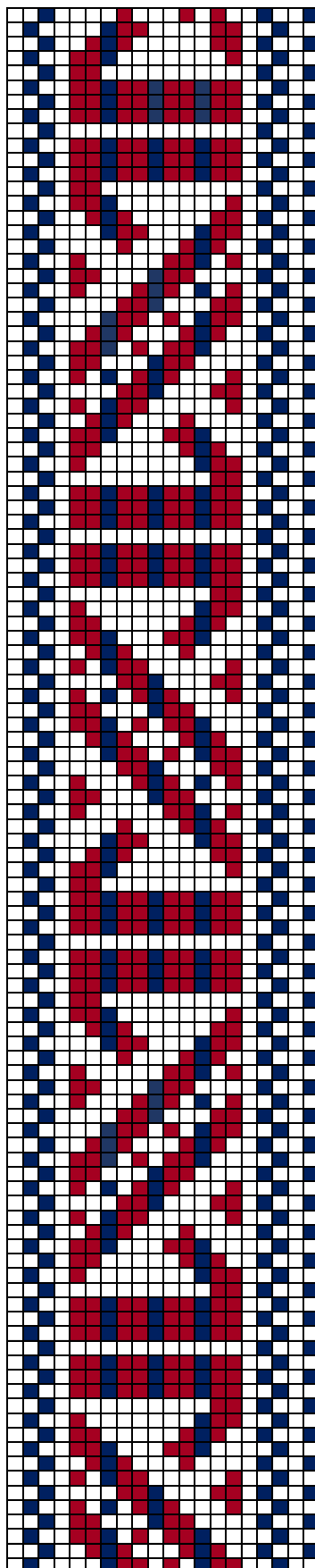


KIHNU

9. KIHNU

- **Materjal:** Madarapunane ja potisinine villane lõng, taustalõim ja kude linane.
- **Mõõdud:** 2 x ... cm (katke).
- **Kirjeldus:** Kaks tükki omavahel kokku õmmeldud. Saadud Kihnust 1903.a.
- **Rakendus:**

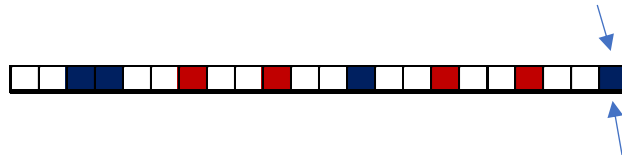


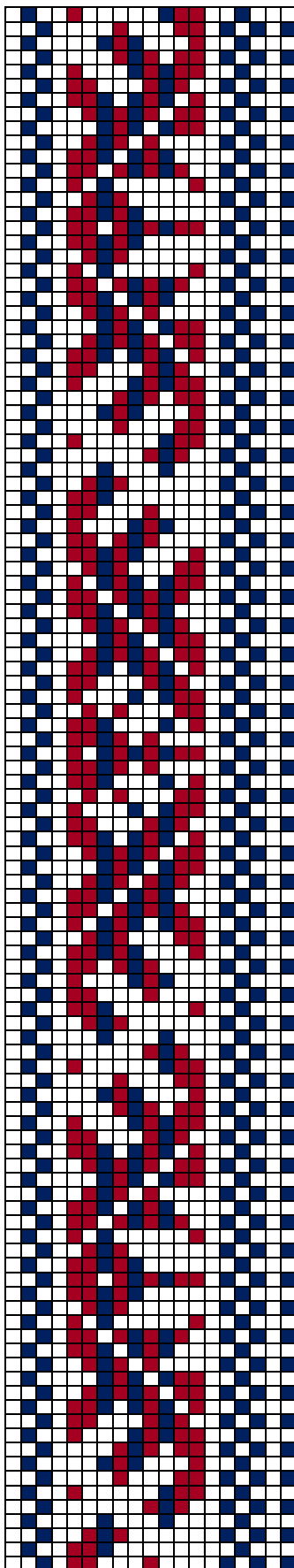


KIHNU ERM A 446:763

10. KIHNU ERM A 446:763

- **Materjal:** Madarapunane ja potisinine villane lõng, taustalõim ja kude linane.
- **Mõõdud:** 2 x ... cm (katke).
- **Kirjeldus:** Saadud Kihnust 1903.a. (2 tükki omavahel kokku õmmeldud).
- **Rakendus:**

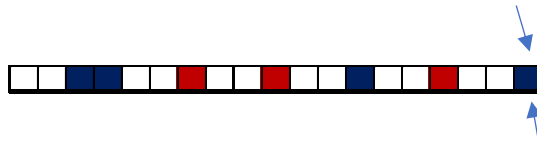


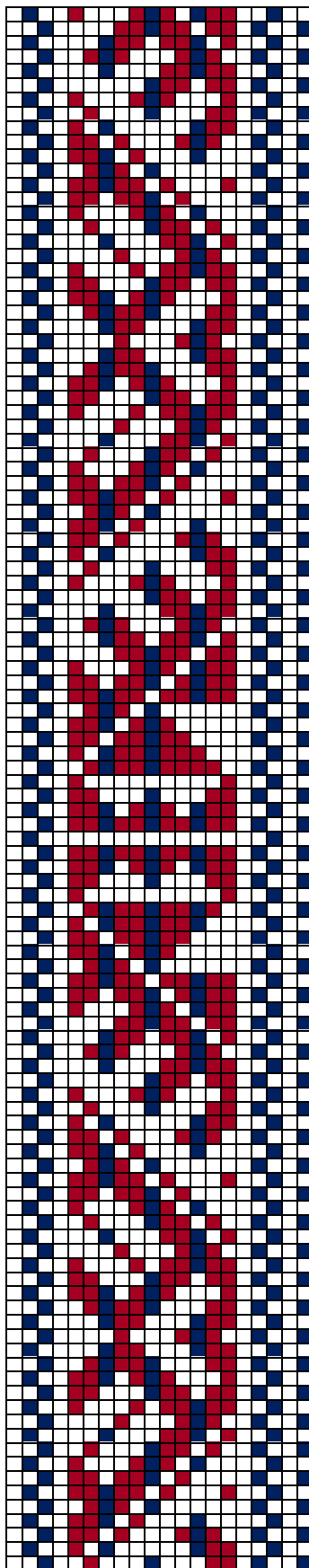


KIHNU ERM A 466:774

11. KIHNU ERM A 446:774

- **Materjal:** Madarapunane ja potisinine villane lõng, taustalõim ja kude linane.
- **Mõõdud:** 1,8 x 174 cm.
- **Kirjeldus:** Kaks tükki omavahel kokku õmmeldud. Saadud Kihnust 1903.a.
- **Rakendus:**

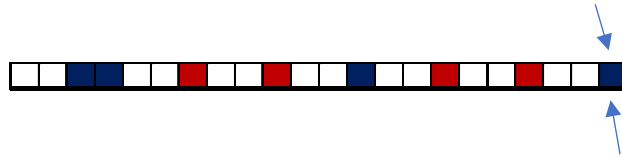


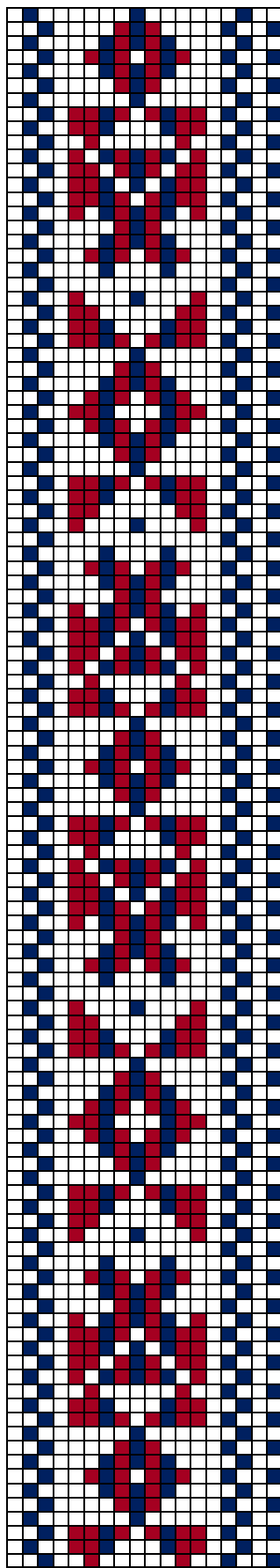


KIHNU ERM A 446:836

12. KIHNU ERM A 446:836

- **Materjal:** Madarapunane ja potisinine villane lõng, taustalõim ja kude linane.
- **Mõõdud:** 2,2 x 58 cm (katke).
- **Kirjeldus:** Saadud Kihnust 1903.a.
- **Rakendus:**

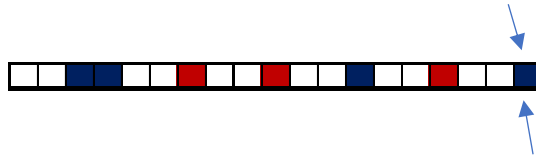


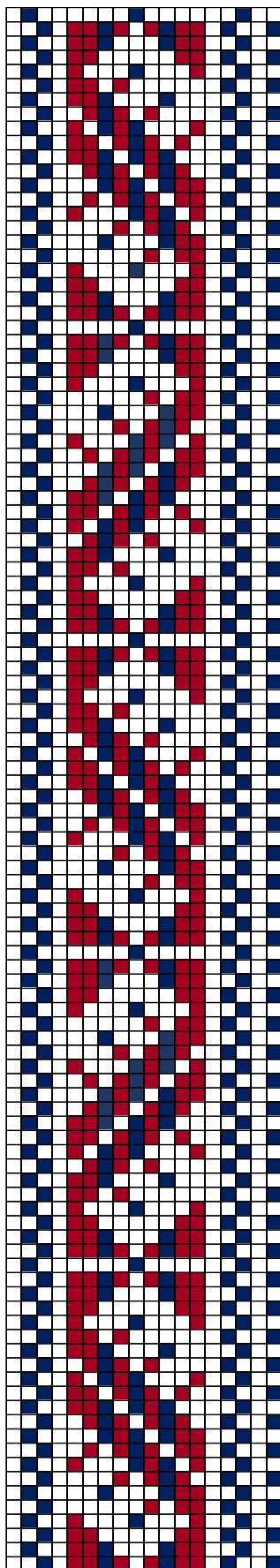


KIHNU ERM A 509:5002

13. KIHNU ERM A 509:5002

- **Materjal:** Madarapunane ja potisiinine villane lõng, taustalõim ja kude linane.
- **Mõõdud:** 2,2 x 58 cm (katke).
- **Kirjeldus:** Saadud Kihnust 1903.a. ("noore plika särk", läb õmmeldud käsitsi, et kauem vastu peaks).
- **Rakendus:**

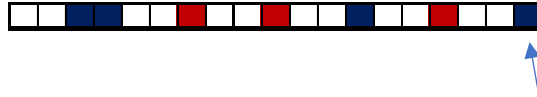


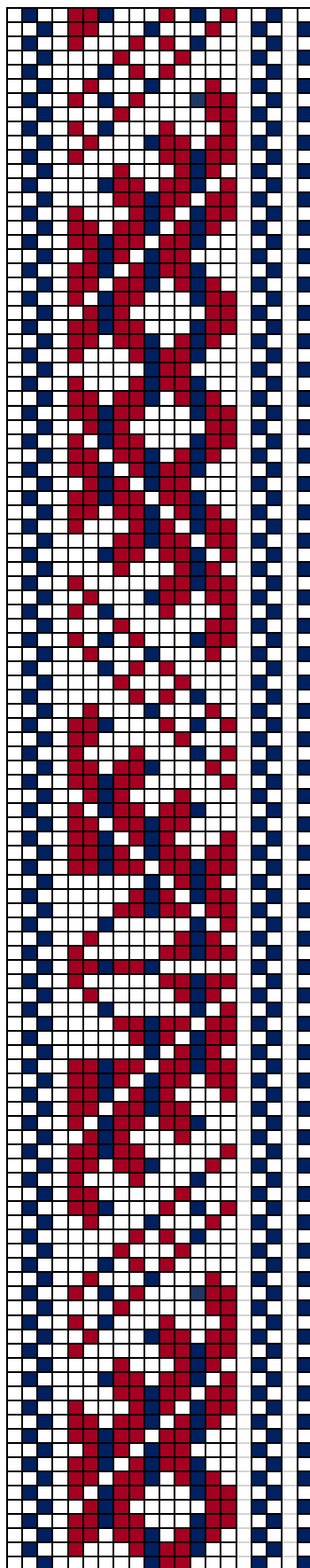


KIHNU ERM A 509:5003

14. KIHNU ERM A 509:5003

- **Materjal:** Madarapunane ja potisinine villane lõng, taustalõim ja kude linane.
- **Mõõdud:** 1,8 x 58 cm (katke).
- **Kirjeldus:** Saadud Kihnust 1903.a.
- **Rakendus:**

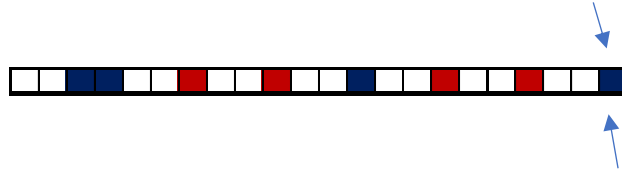


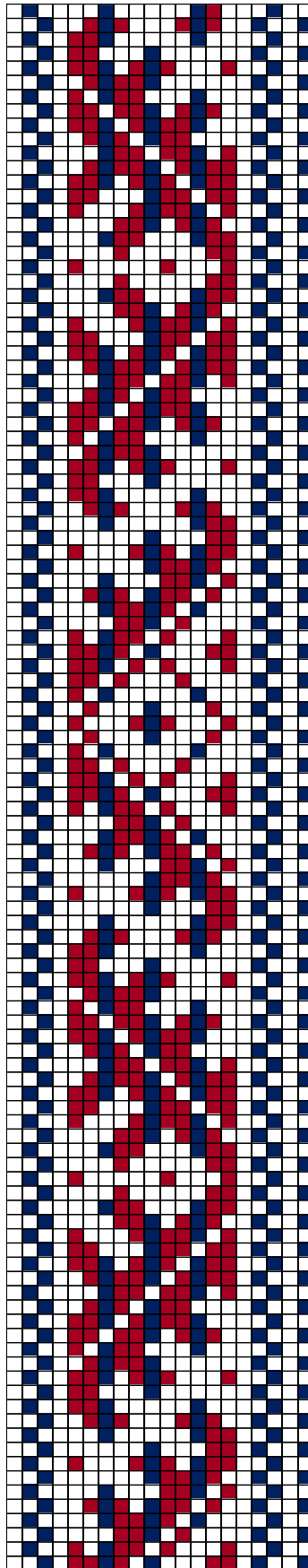


KIHNU EVM E 231:13

15. KIHNU EVM E 231:13

- **Materjal:** Madarapunane ja potisinine villane lõng, taustalõim ja kude linane.
- **Mõõdud:** 2 x 160 cm.
- **Kirjeldus:** Särk valmistatud Maria Sepa poolt Kihnus Rootsi külas umbes 1900.a ("öö ots all, kui tahtis, siis paistis").
- **Rakendus:**

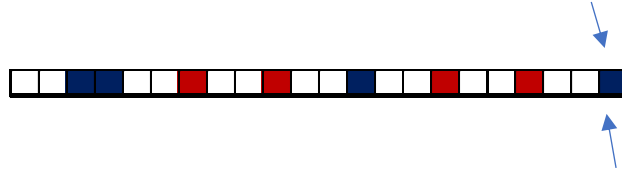


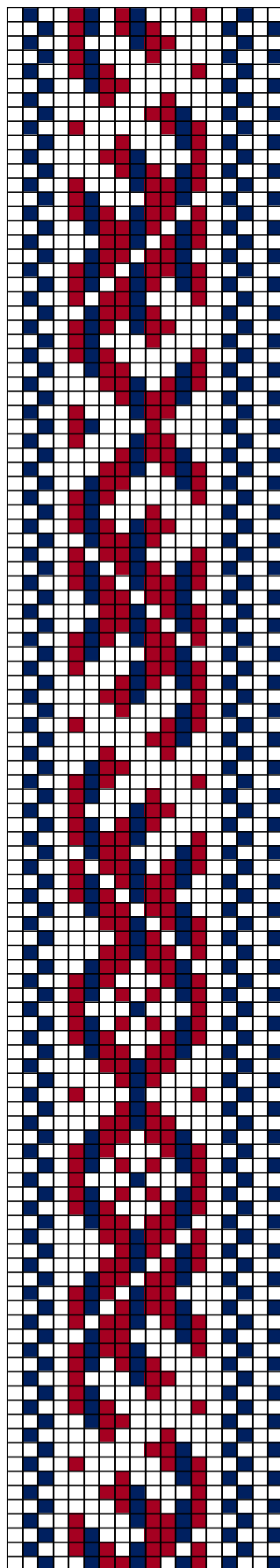


KIHNU Päm KM 11905 E 13

16. KIHNU Päm KM 11905 E 13

- **Materjal:** Madarapunane ja potisinine villane lõng, taustalõim ja kude linane.
- **Möödud:** 2 x 156 cm.
- **Kirjeldus:** Valmistatud Kihnus.
- **Rakendus:**

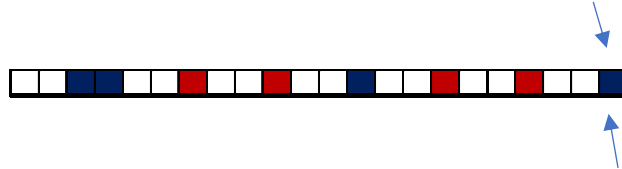


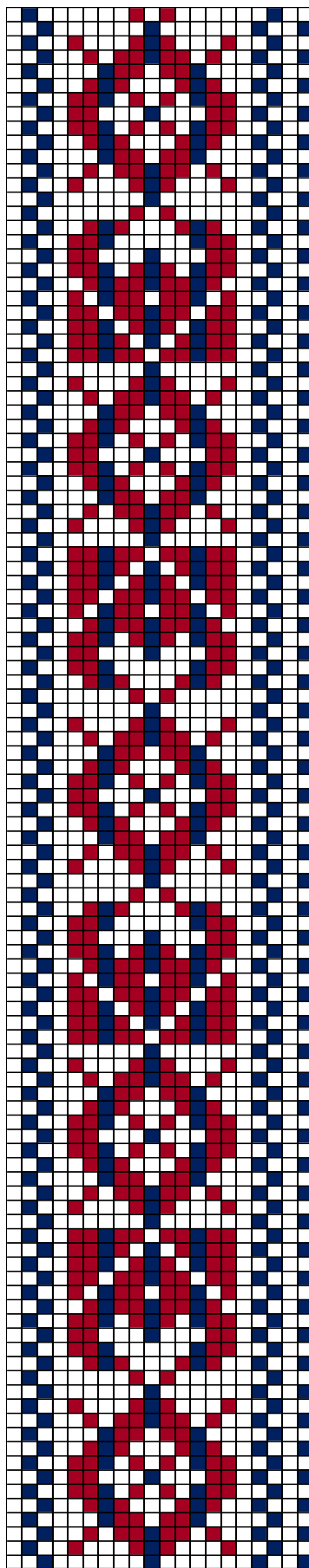


KIHNU

17. KIHNU

- **Materjal:** Madarapunane ja potisinine villane lõng, taustalõim ja kude linane.
- **Mõõdud:** 1,8 x ... cm (katke).
- **Kirjeldus:** Valmistanud Maria Veske Vahtra talus.
- **Rakendus:**

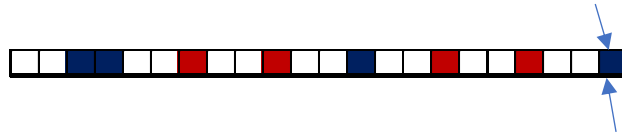


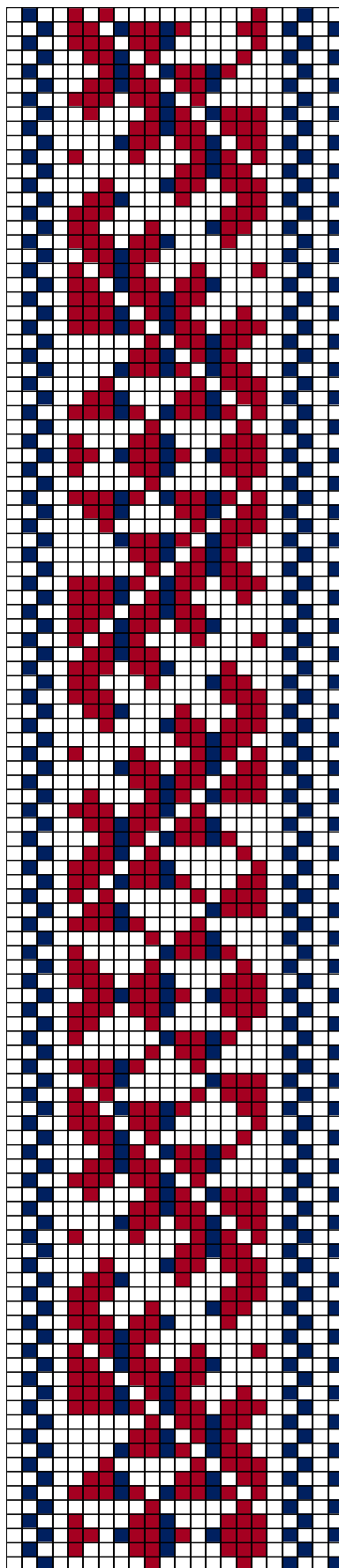


KIHNU

18. KIHNU

- **Materjal:** Madarapunane ja potisinine villane lõng, taustalõim ja kude linane.
- **Mõõdud:** 2 x ... cm (katke).
- **Kirjeldus:** Valmistanud Maria Veske Vahtra talus.
- **Rakendus:**

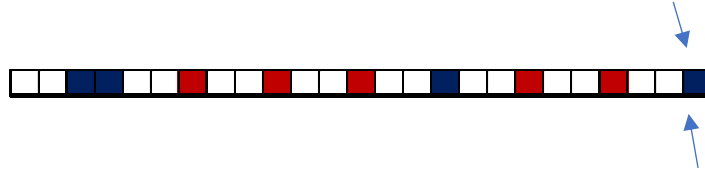


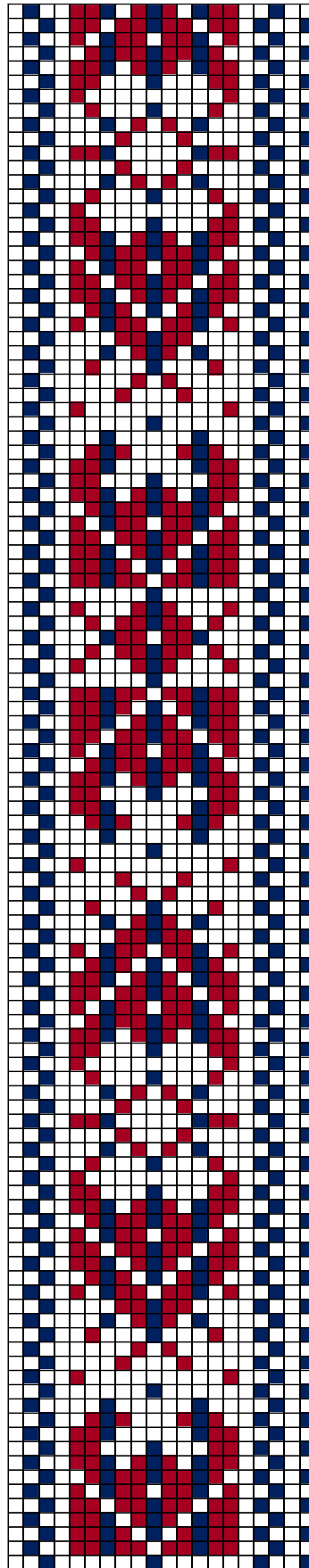


KIHNU

19. KIHNU

- **Materjal:** Madarapunane ja potisinine villane lõng, taustalõim ja kude linane.
- **Mõõdud:** 2 x 168 cm.
- **Kirjeldus:** Omanik Rosaali Karjam Härma talus Kihnus.
- **Rakendus:**

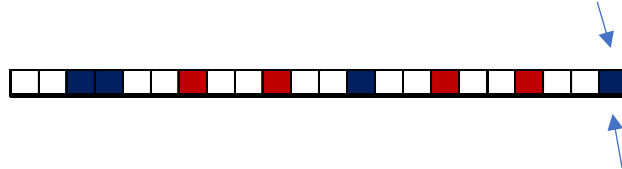


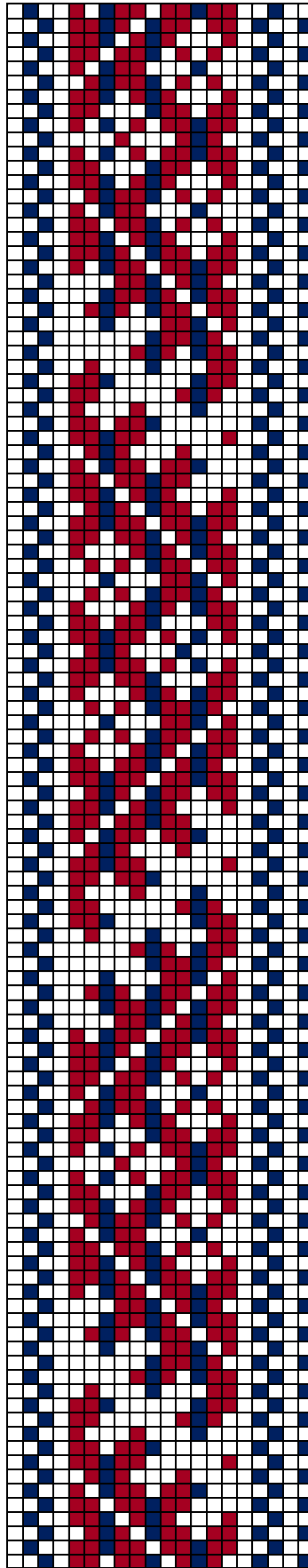


KIHNU

20. KIHNU

- **Materjal:** Madarapunane ja potisinine villane lõng, taustalõim ja kude linane.
- **Mõõdud:** 1,8 x ... cm (katke).
- **Kirjeldus:** Omanik Olga Pull Jõe talus Kihnus.
- **Rakendus:**

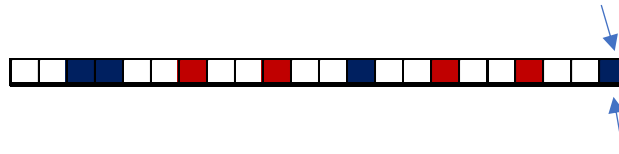


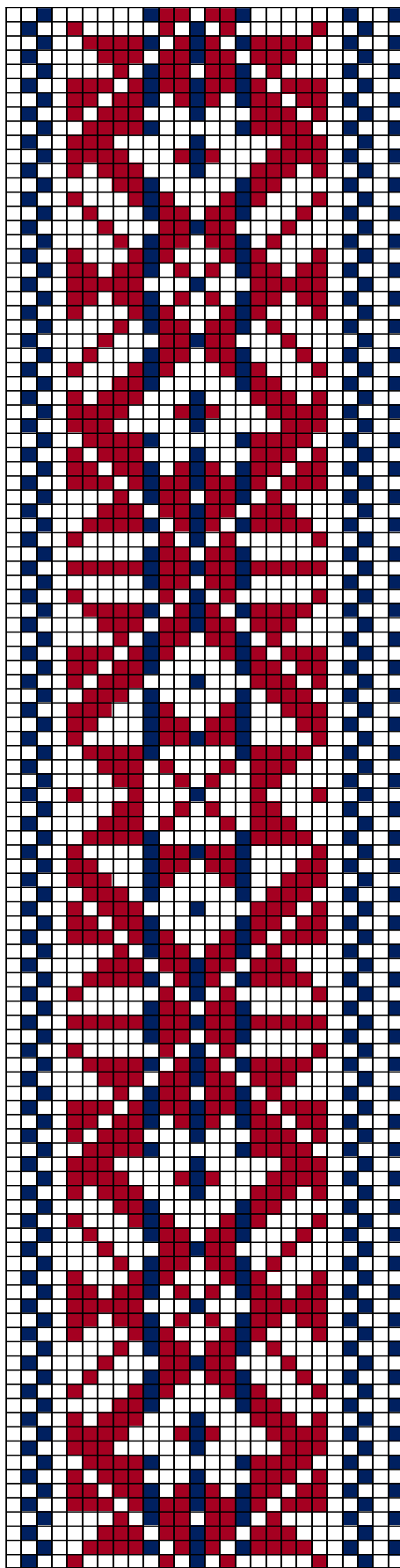


KIHNU

21. KIHNU

- **Materjal:** Madarapunane ja potisinine villane lõng, taustalõim ja kude linane.
- **Mõõdud:** 1,8 x ... cm (katke).
- **Kirjeldus:** Kudus Olga Pull.
- **Rakendus:**

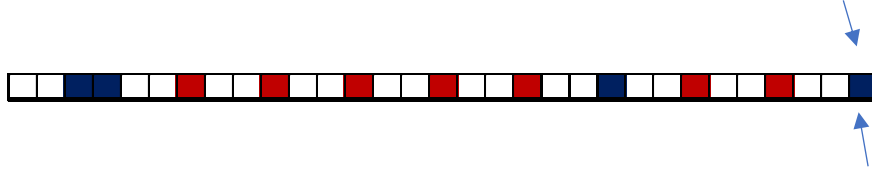


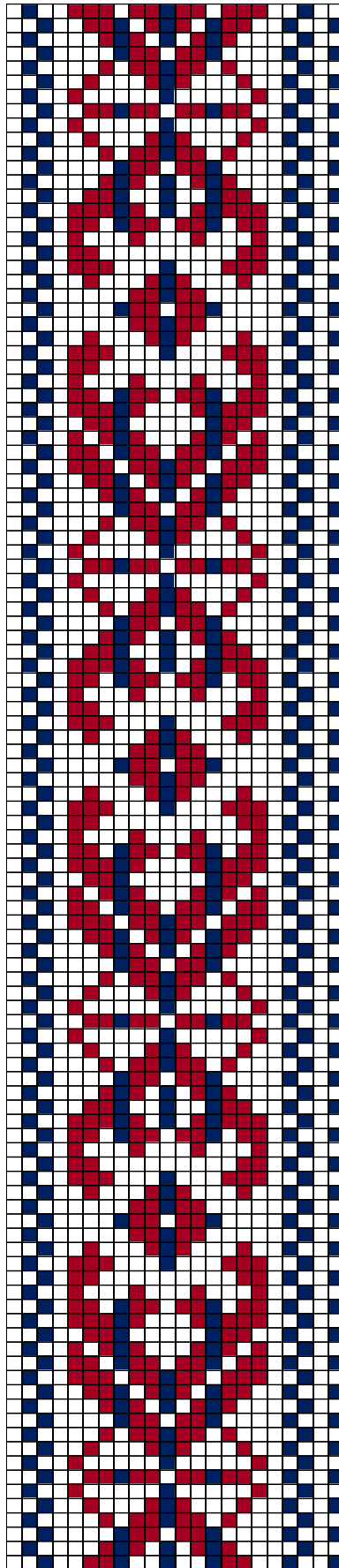


KIHNU

22. KIHNU

- **Materjal:** Madarapunane ja potisinine villane lõng, taustalõim ja kude linane.
- **Mõõdud:** 2,2 x ... cm (katke).
- **Kirjeldus:** Anu Raua kogu.
- **Rakendus:**

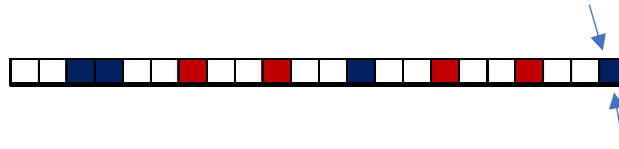


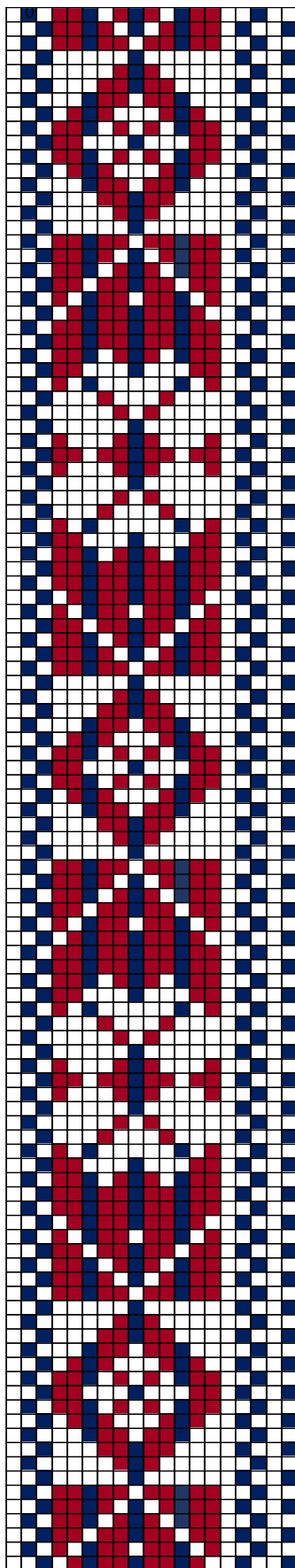


KIHNU

23. KIHNU

- **Materjal:** Madarapunane ja potisinine villane lõng, taustalõim ja kude linane.
- **Mõõdud:** 2 x ... cm (katke).
- **Kirjeldus:** Anu Raua kogu.
- **Rakendus:**

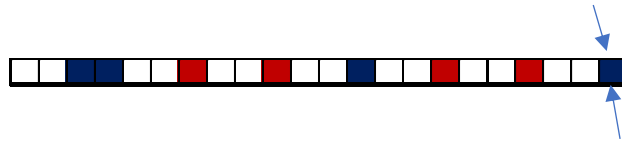


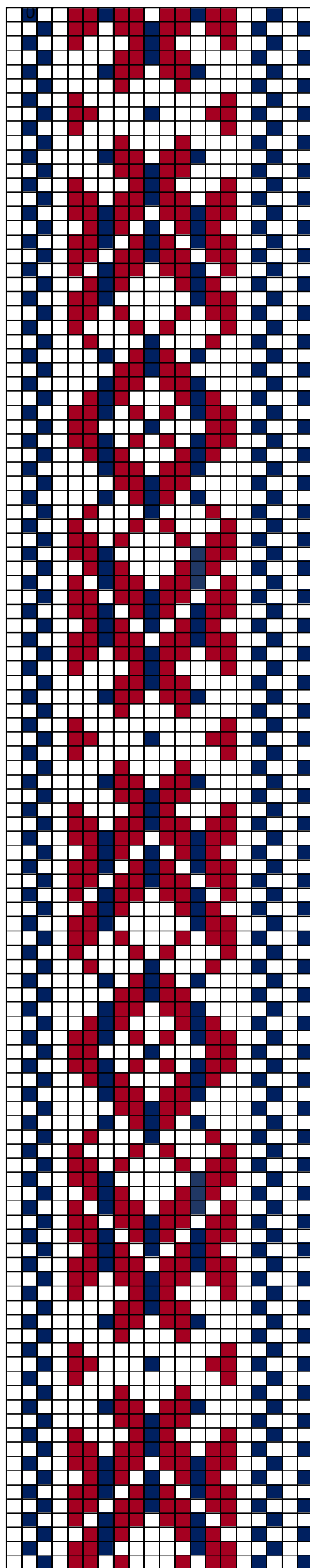


KIHNU

24. KIHNU

- **Materjal:** Madarapunane ja potisinine villane lõng, taustalõim ja kude linane.
- **Mõõdud:** 1,6 x ... cm (katke).
- **Kirjeldus:** Anu Raua kogu.
- **Rakendus:**

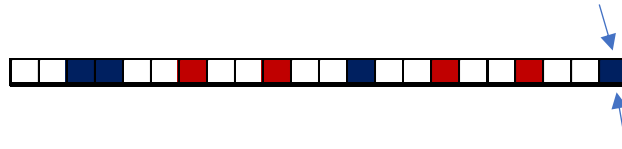


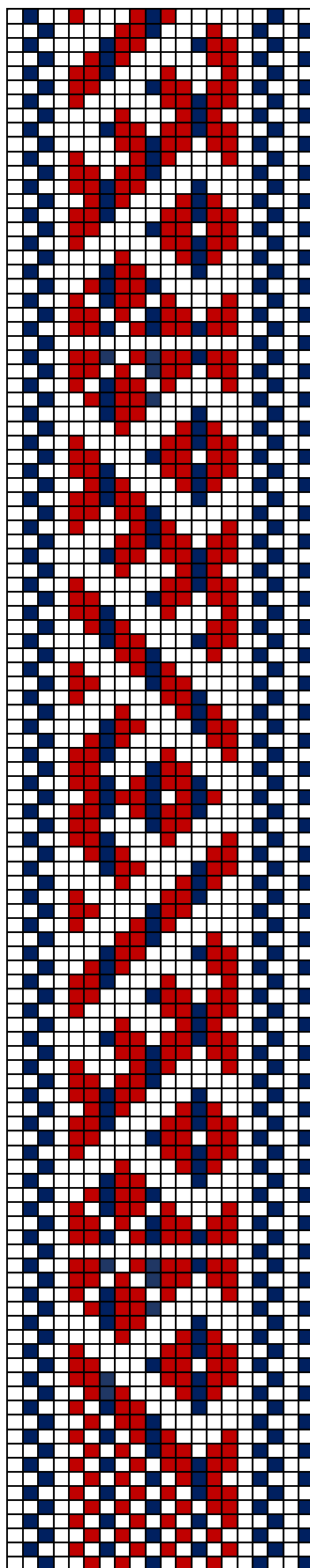


KIHNU

25. KIHNU

- **Materjal:** Madarapunane ja potisinine villane lõng, taustalõim ja kude linane.
- **Mõõdud:** 2 x ... cm (katke).
- **Kirjeldus:** Anu Raua kogu.
- **Rakendus:**





KIHNU Khn. 1886

26. KIHNU Khn. 1886

- **Materjal:** Madarapunane ja potisinine villane lõng, taustalõim ja kude linane.
- **Mõõdud:** 2 x ... cm (katke).
- **Kirjeldus:** Anu Raua kogu.
- **Rakendus:**

