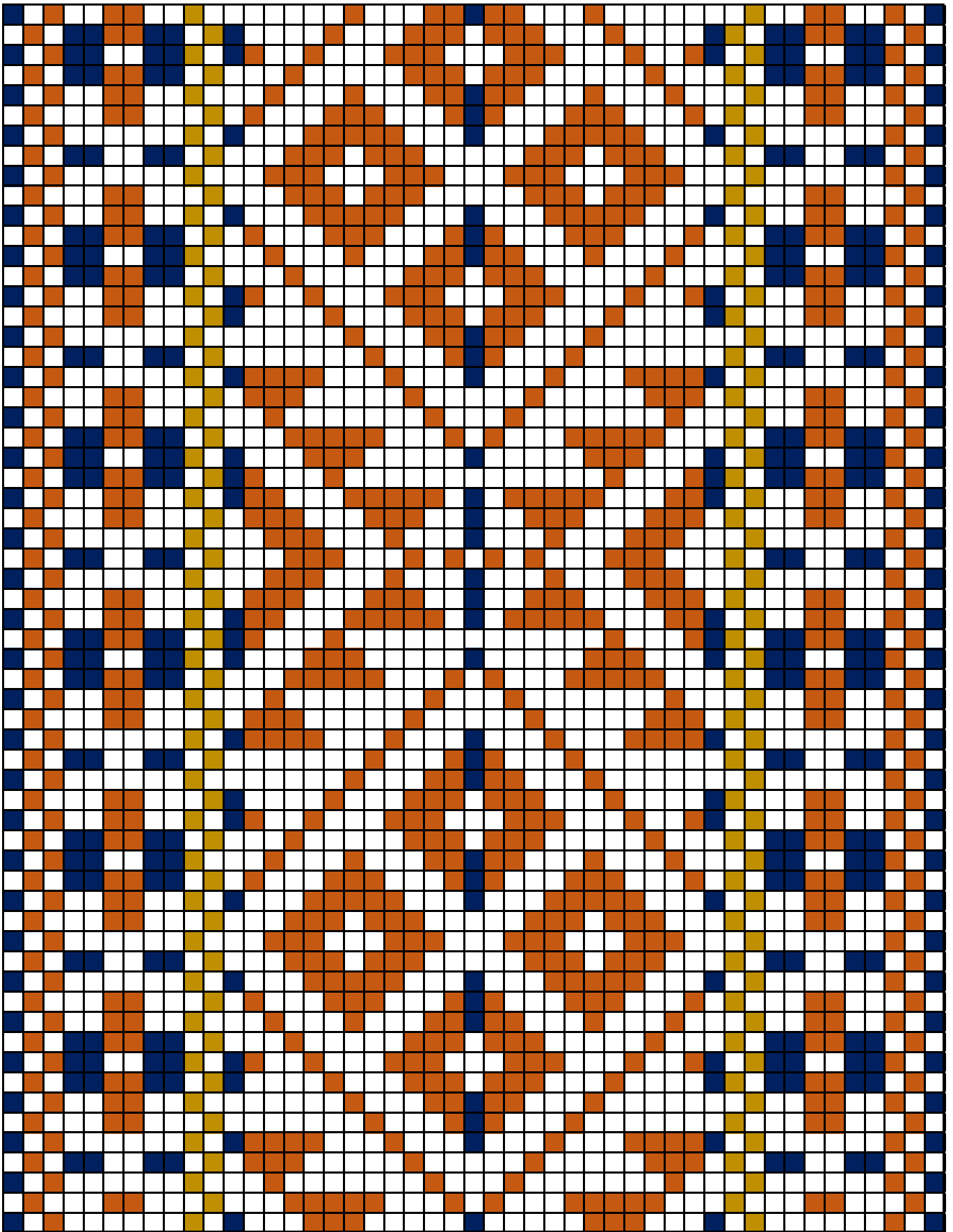


Kursi

## 1. Kursi

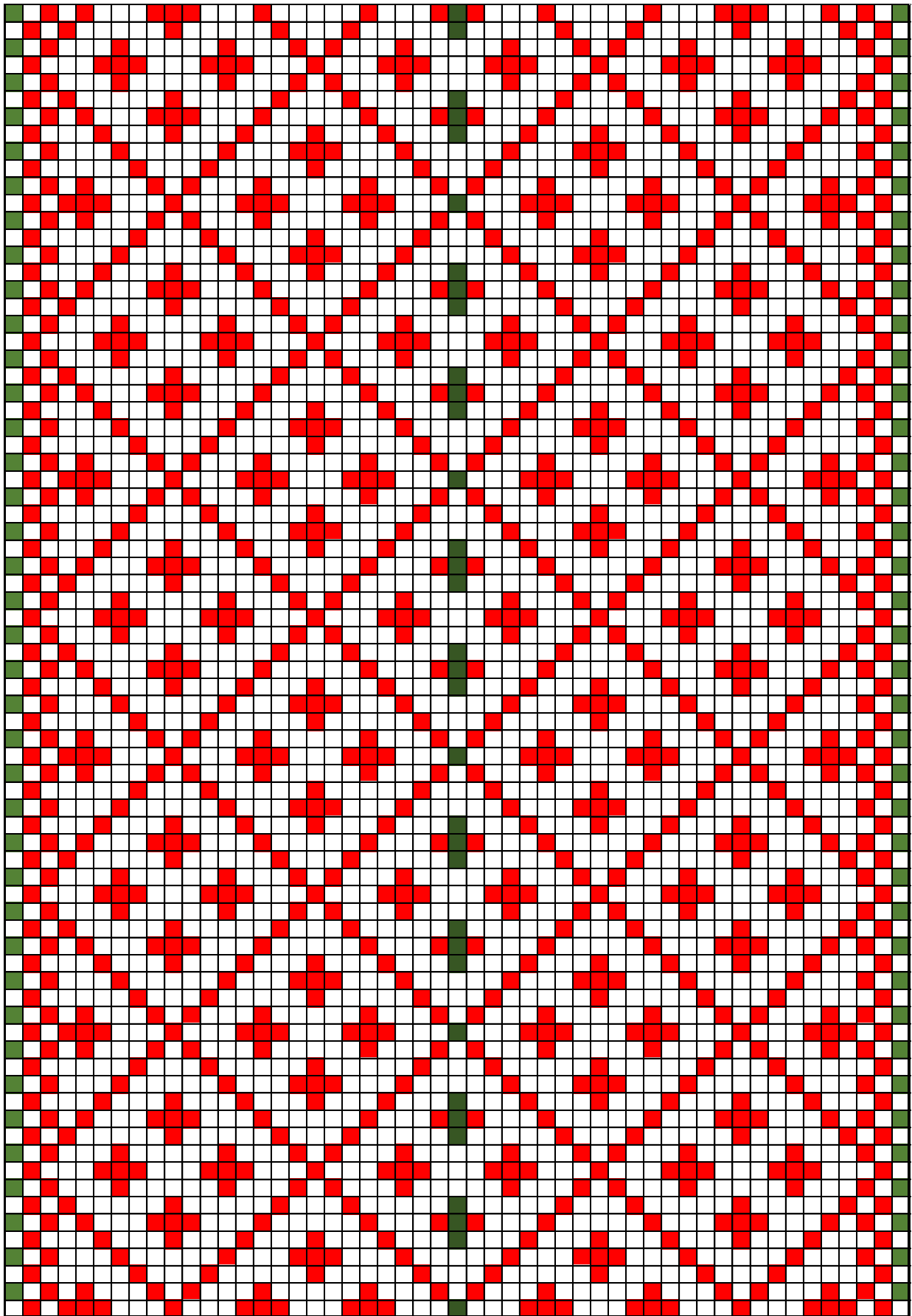
- **Materjal:** Heledam pruun, sinepikollane ja must villane lõng, taustalõim ja kude linane.
- **Möödud:** 7 x 290 cm, narmastega.



Kursi ERM 6214

## 2. Kursi ERM 6214

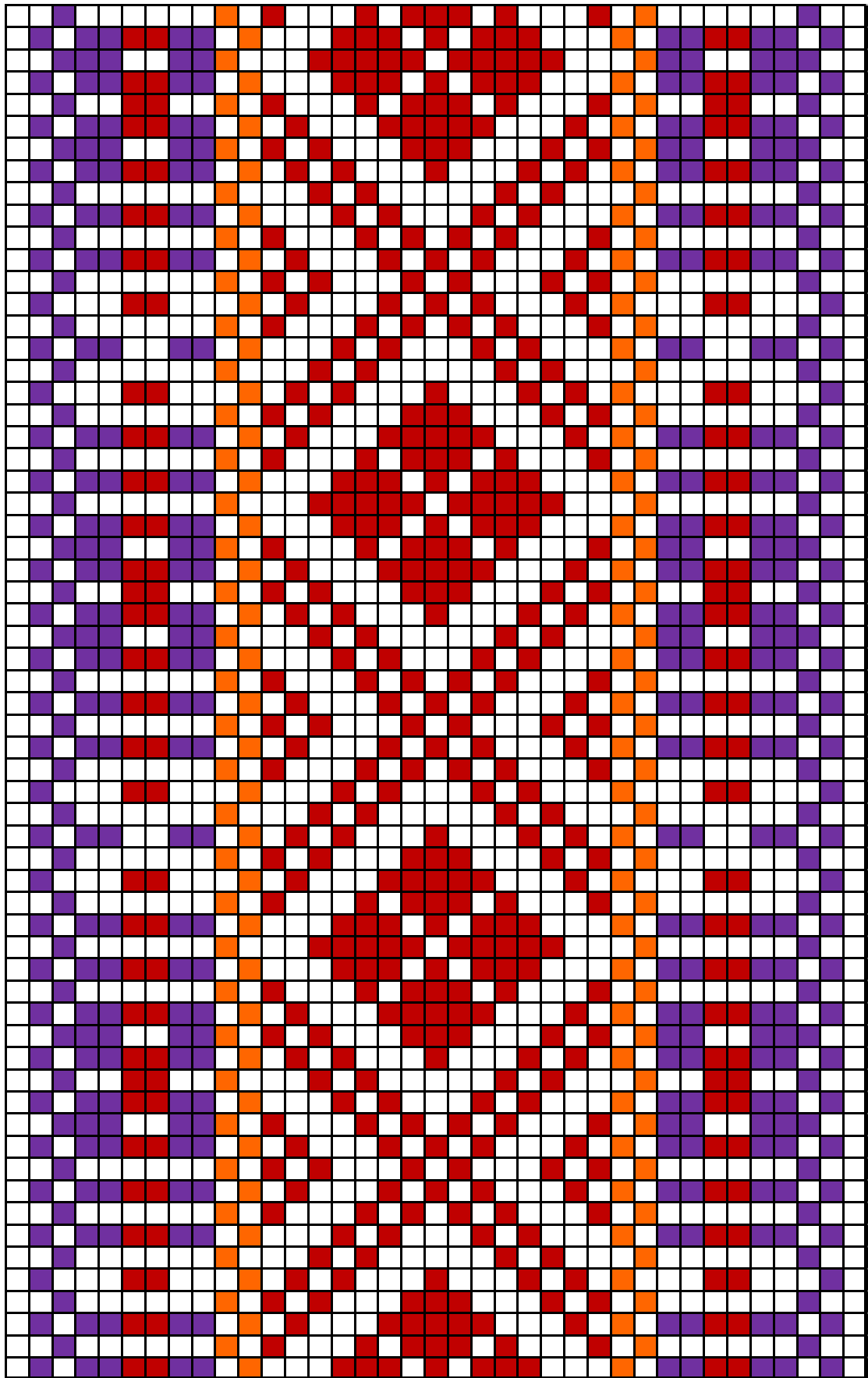
- **Materjal:** Heledam pruun, sinepikollane ja tumesinine villane lõng, taustalõim ja kude linane.
- **Möödud:** 7,4 x 316 cm, narmad 19 cm.
- **Kirjeldus:** Vöö valmistamisaastaks on kogumisel pakutud 1792 ning ta on kootud Ann Kopa poolt Triinumärdi talus, Kärevere vallas



**Kursi ERM A 586:108**

### 3. Kursi ERM A 586:108

- **Materjal:** Punane ja roheline villane lõng, taustalõim ja kude linane.
- **Mõõdud:** 6,5 x 219 cm, narmad 13 cm.
- **Kirjeldus:** Kursi kirivöö on valmistatud Liisa Kabeli poolt ligikaudu 1860, Jaani-Antsu talus, Puurmani vallas.

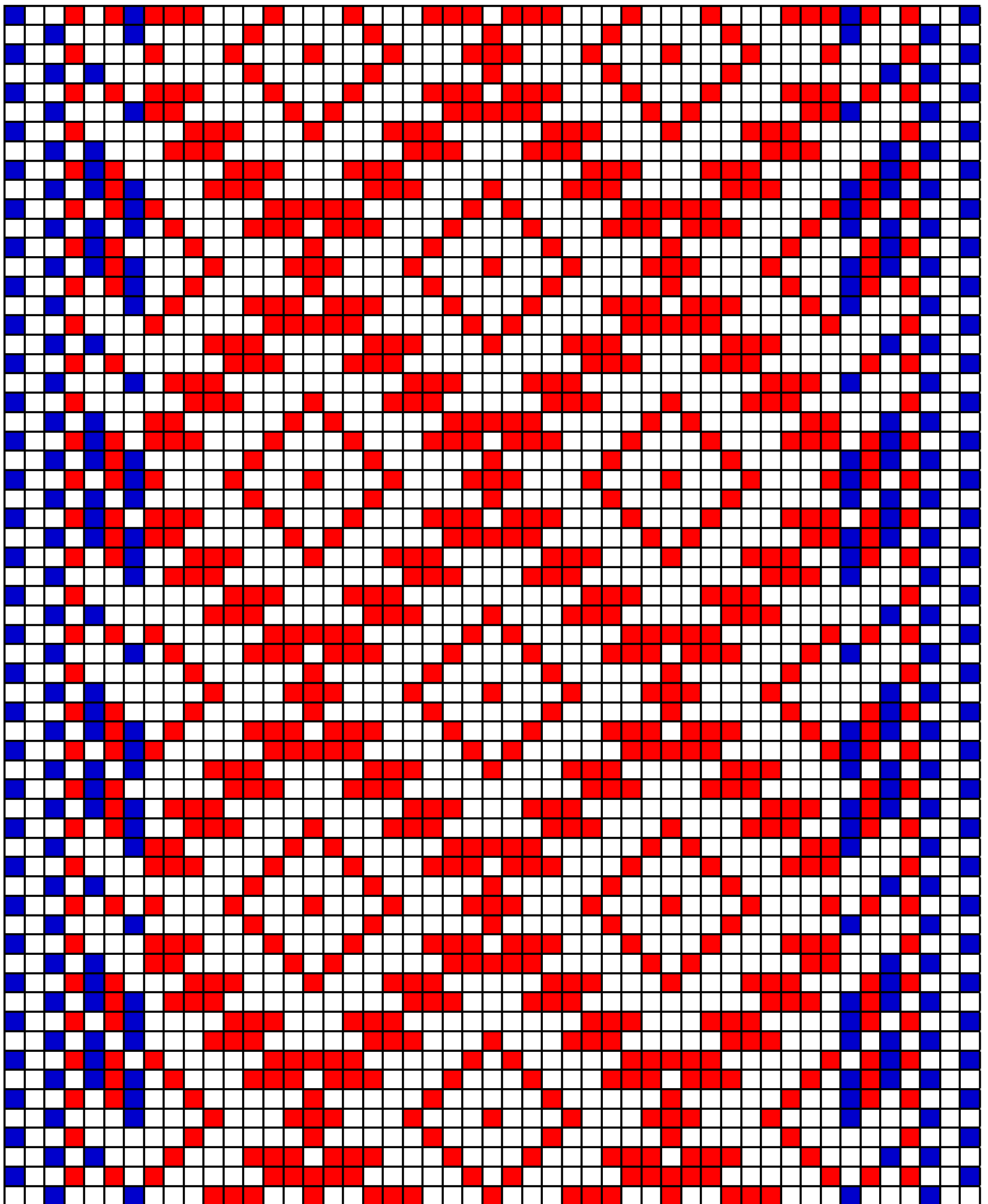


Kursi ERM 10317

#### 4. Kursi ERM 10317

- **Materjal:** Madarapunane, oranž ja lilla villane lõng, taustalõim ja kude linane.
- **Mõõdud:** 4 x 271 cm, narmad 12 cm.
- **Kirjeldus:** Kursi kirivöö on kootud pärast 1883. aastat Laeva mõisas ning juures on mäрге, et tegemisel on kasutatud "linnavärve".

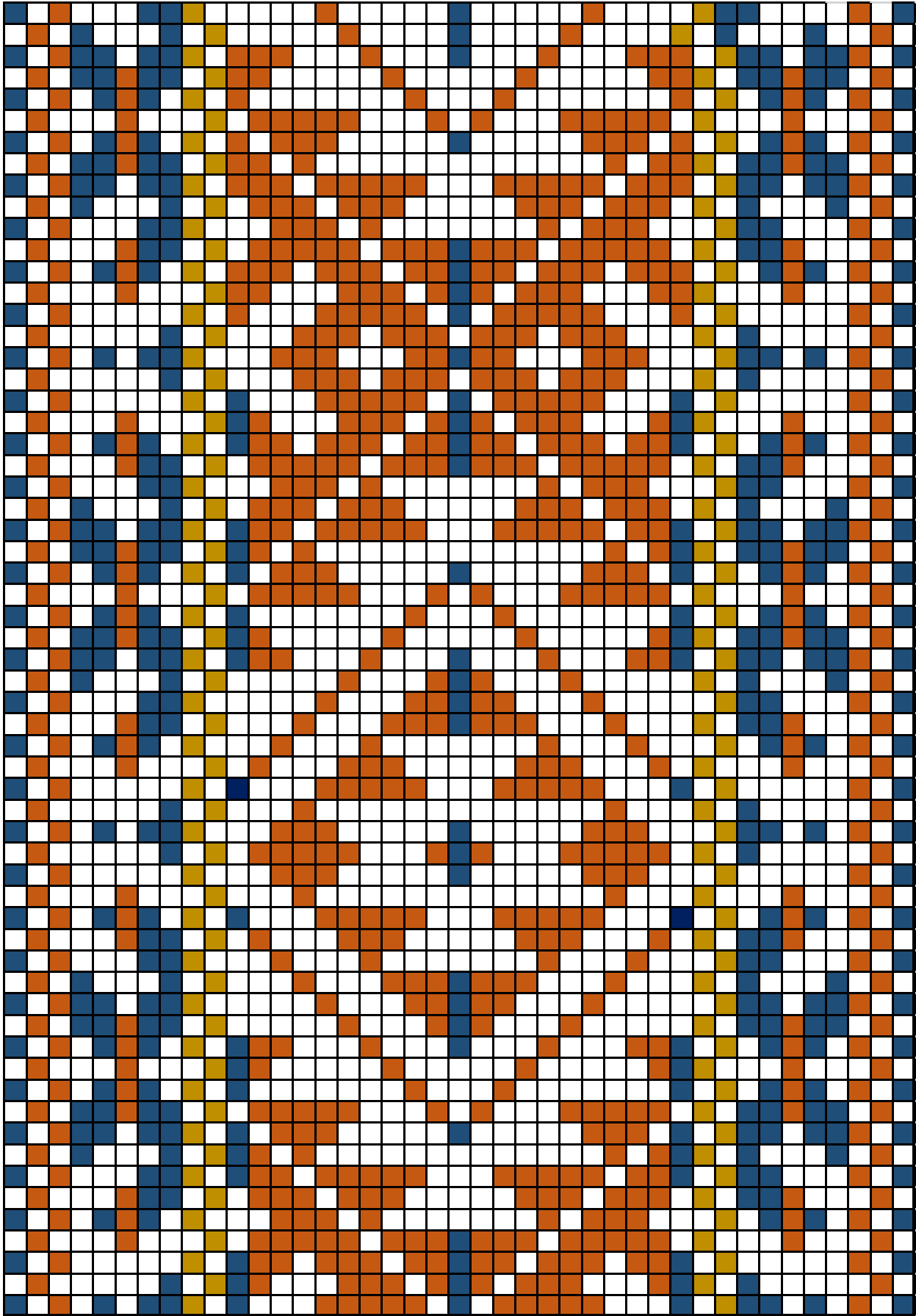




Kursi ERM A 448:2

## 5. Kursi ERM A 448:2

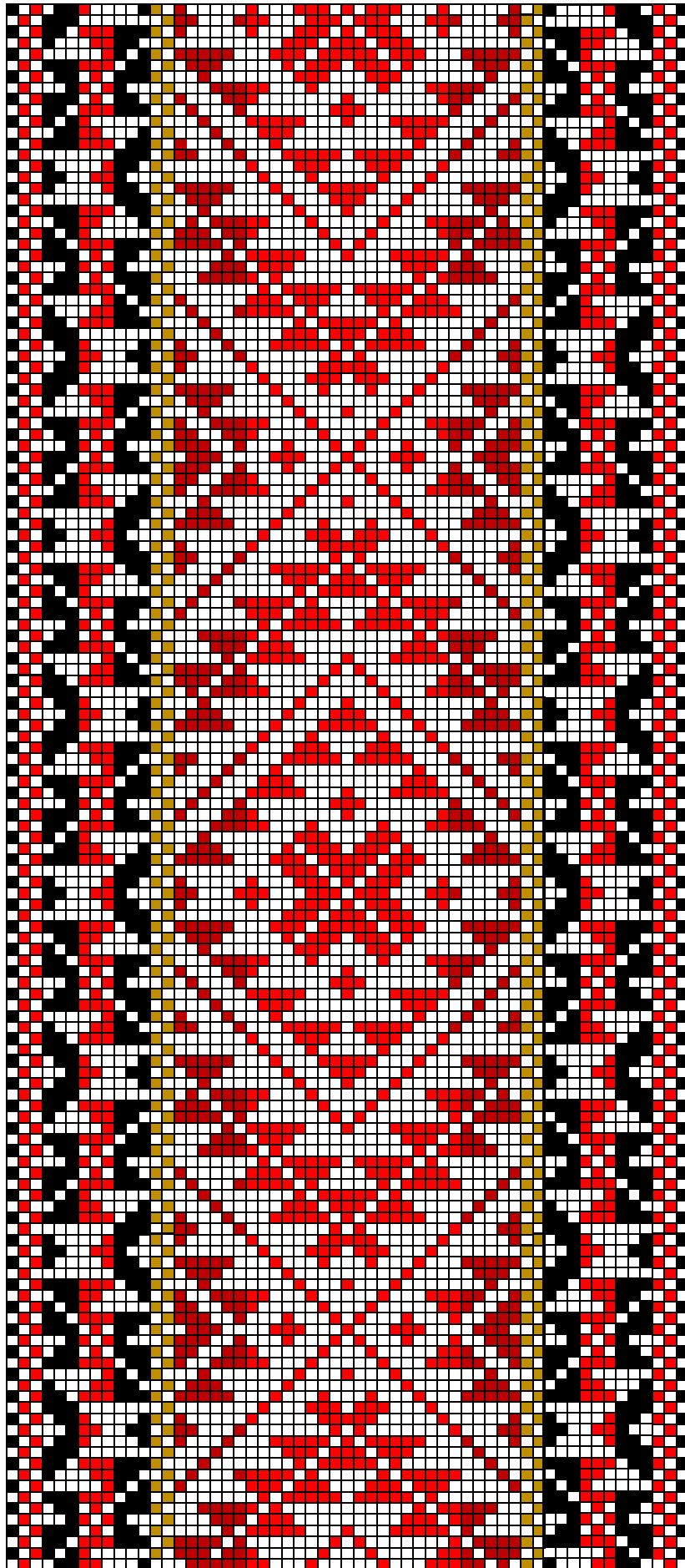
- **Materjal:** Punane ja sinakaslilla villane lõng, taustalõim ja kude linane.
- **Mõõdud:** 5,6 x 241 cm, narmad 12,5 cm.
- **Kirjeldus:** "Vöö omanik on samas talus elutsev Elfriede Kangur, kes vöö pärandanud oma emalt." Kursi; vald Laeva, talu Kingu, üleandja: Andresson, Johan.



Kursi ERM A 509:1019

## 6. Kursi ERM A 509:1019

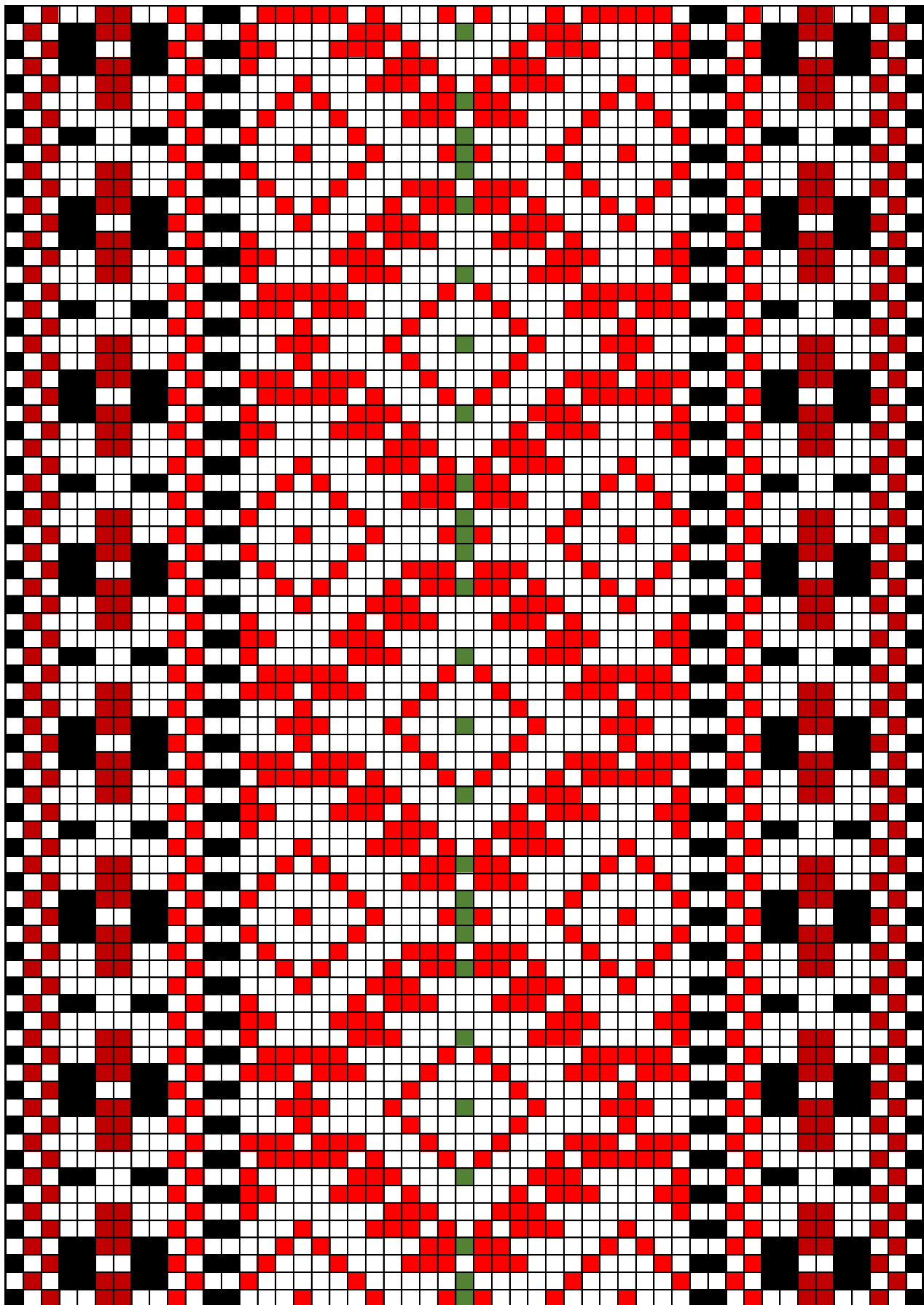
- **Materjal:** Punakas pruun, tumesinine ja sinepikollane villane lõng, taustalõim ja kude linane.
- **Mõõdud:** 7,2 x 297 cm, narmad 19 cm.
- **Kirjeldus:** Ligikaudu 1850.a. valmistamine. Kursi; vald Puurmani, valmistaja: Laas, Liisu.



Kursi ERM A 47:9

## 7. Kursi ERM A 47:9

- **Materjal:** Tumepunane, punane, must ja sinepikollane villane lõng, taustalõim ja kude linane.
- **Mõõdud:** 8,2 x 277 cm, narmad 20 cm.
- **Kirjeldus:** Kursi kirivöö on valmistatud ligikaudu 1880. Aastal Mari Soo poolt Tammiku talus, Puurmani vallas ning kingitud siis Mai Kasele, kes ei olla seda kandnud.

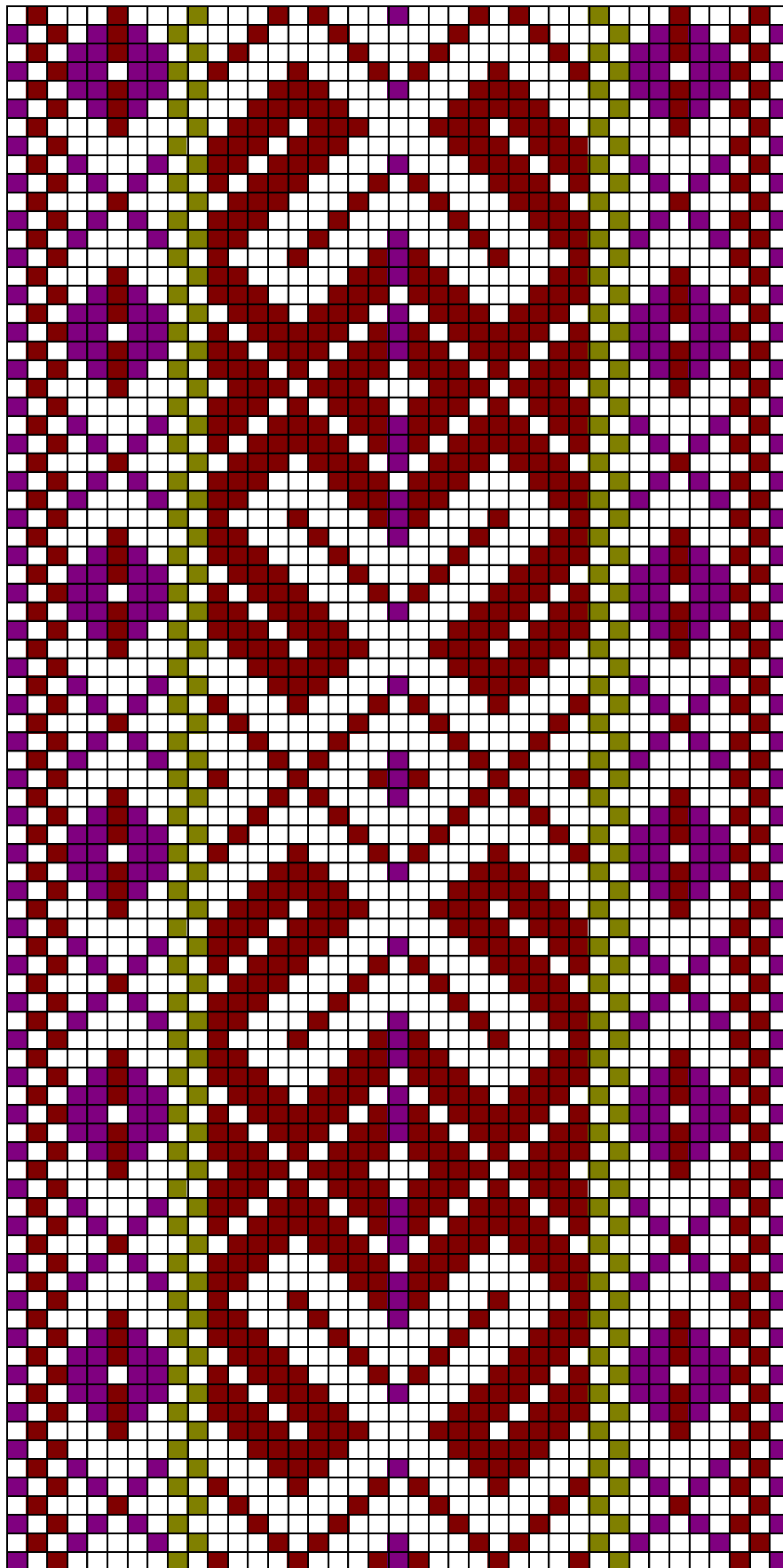


Kursi ERM A 47:7

## 8. Kursi ERM A 47:7

- **Materjal:** Madarapunane, tumepunane, must ja roheline villane lõng, taustalõim ja kude linane.
- **Mõõdud:** 7,1 x 296 cm, narmad 7,5 cm.
- **Kirjeldus:** Selle Kursi vöö müüs muuseumile Madli Võmm ning kandnud on seda umbes 1850. aastal tema ema Härjanurma vallas.

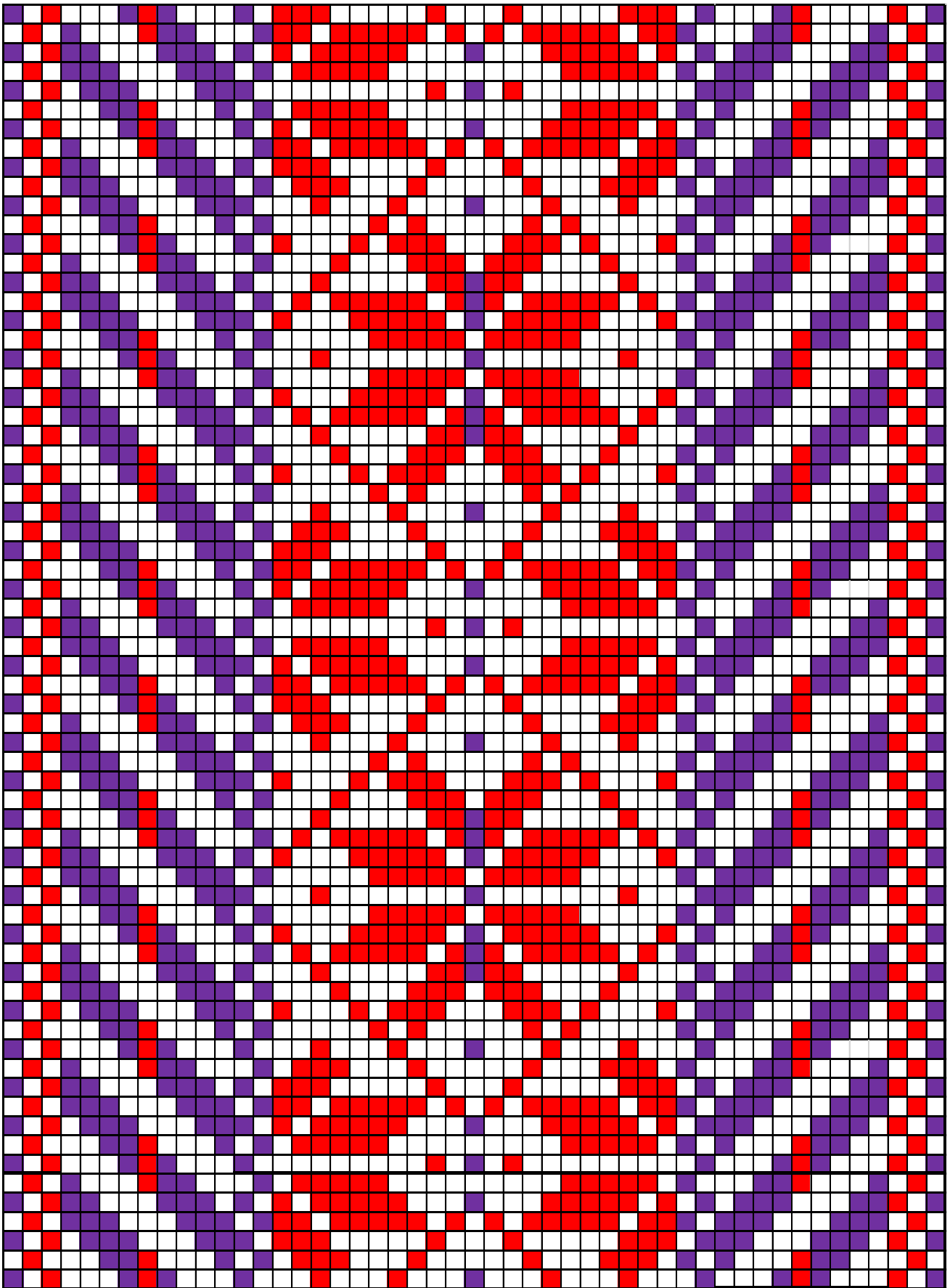




Kursi ERM A 47:125

## 9. Kursi ERM A 47:125

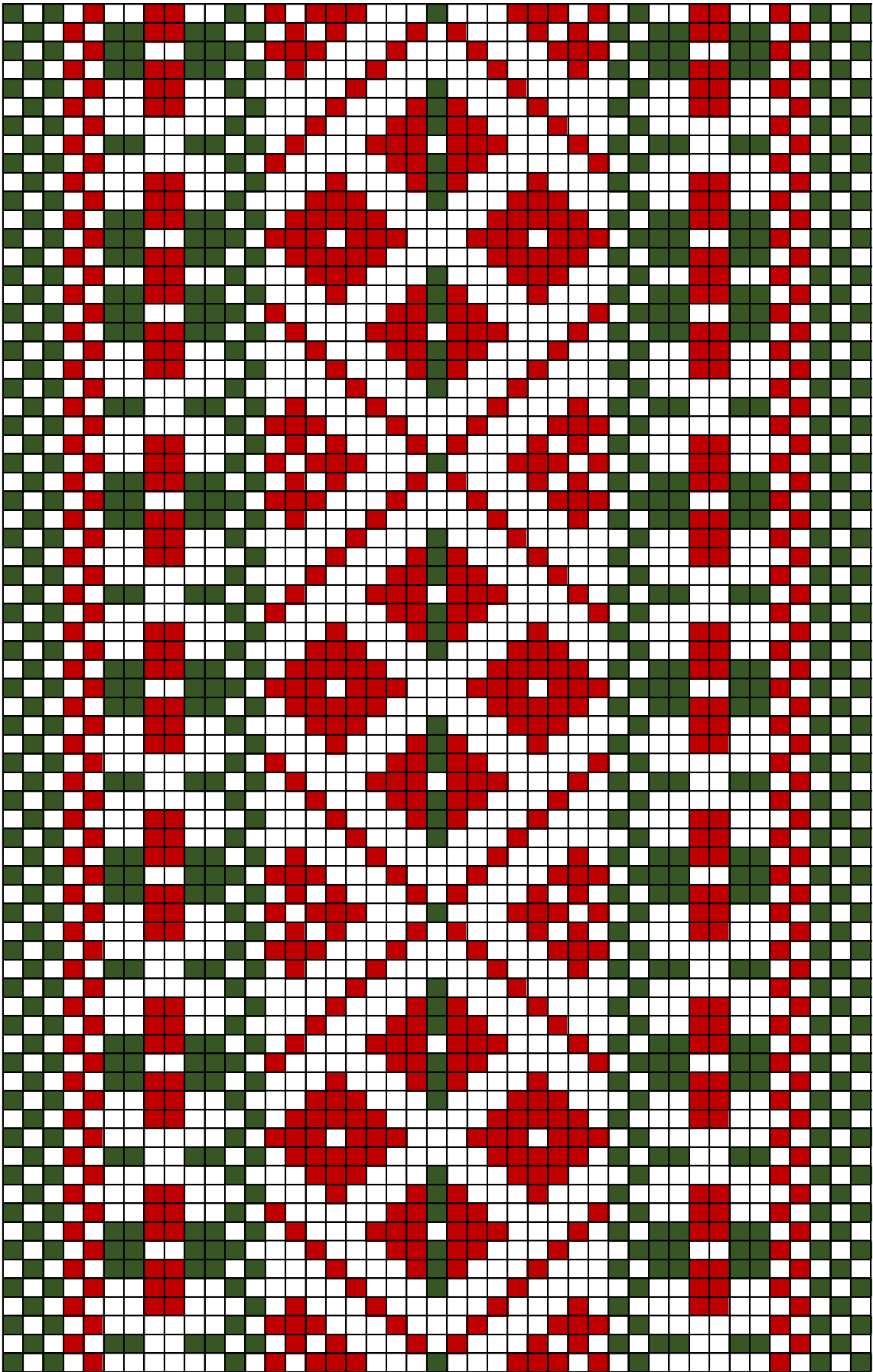
- **Materjal:** Pruunikaspunane, sinakas tumelilla ja tumedam roheline villane lõng, taustalõim ja kude linane.
- **Möödud:** 5 x 98 (katke) cm.
- **Kirjeldus:** Kursi kirivöö on valmistatud Altnurga külas, Puurmani vallas ligikaudu 1820. aastal, kasutatud on metsavärve ning 1920. aastaks pole teda enam 50 aastat kantud.



Kursi ERM A 47:104

## 10.Kursi ERM A 47:104

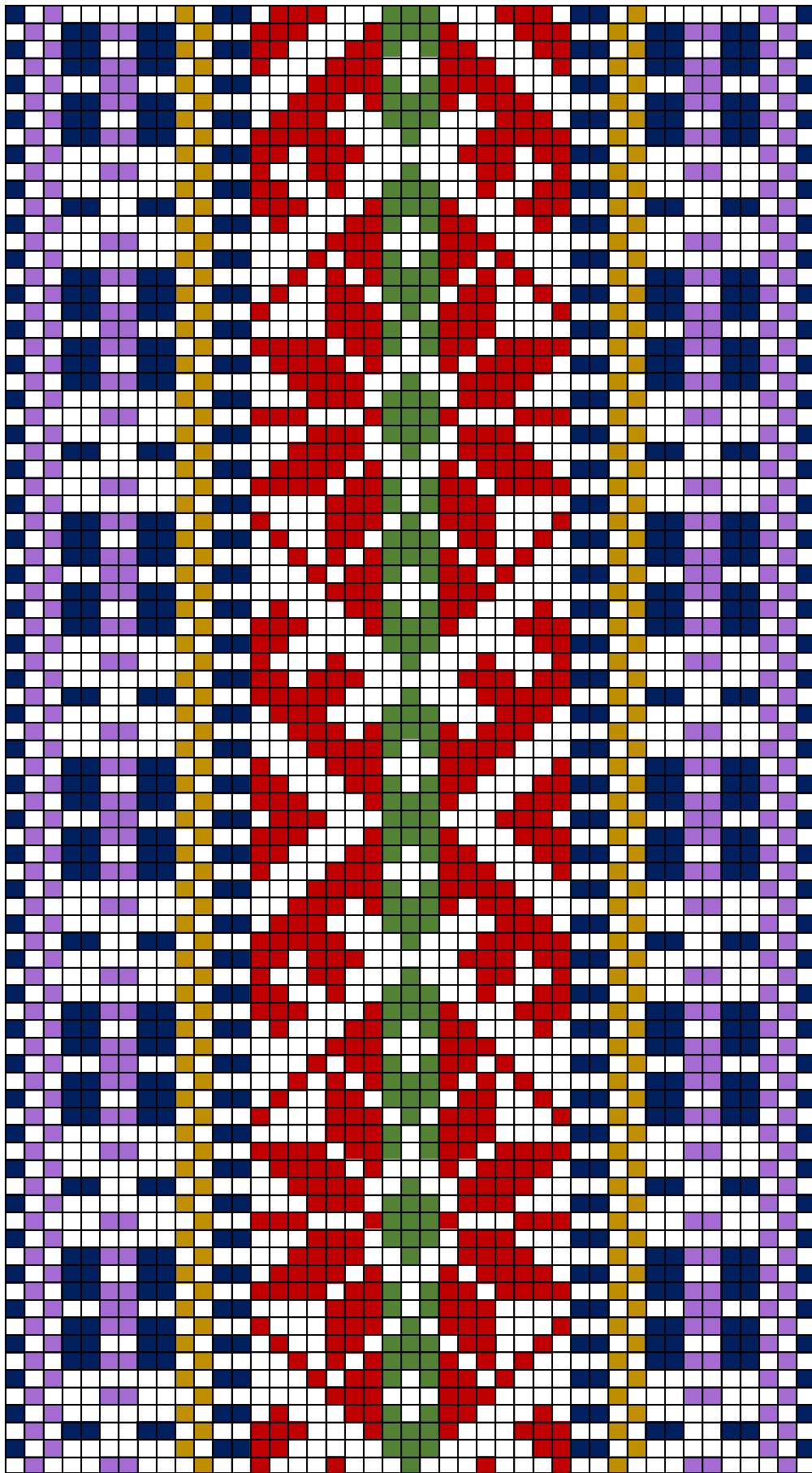
- **Materjal:** Punane ja lilla villane lõng, taustalõim ja kude linane.
- **Mõõdud:** 6,3 x 231 cm, narmad 15 cm.
- **Kirjeldus:** Vöö on muuseumisse kogutud 1920. aastal Kursi karskusseltsi kogudest.



Kursi ERM A 47:102

## 11.Kursi ERM A 47:102

- **Materjal:** Punane ja tumedam roheline villane lõng, taustalõim ja kude linane.
- **Mõõdud:** 5,6 x 240 cm, narmad 13 cm.
- **Kirjeldus:** Vöö on valmistatud ligikaudu 1900 ning olnud Kursi karskusseltsis hoiul, kuni see muuseumisse koguti.

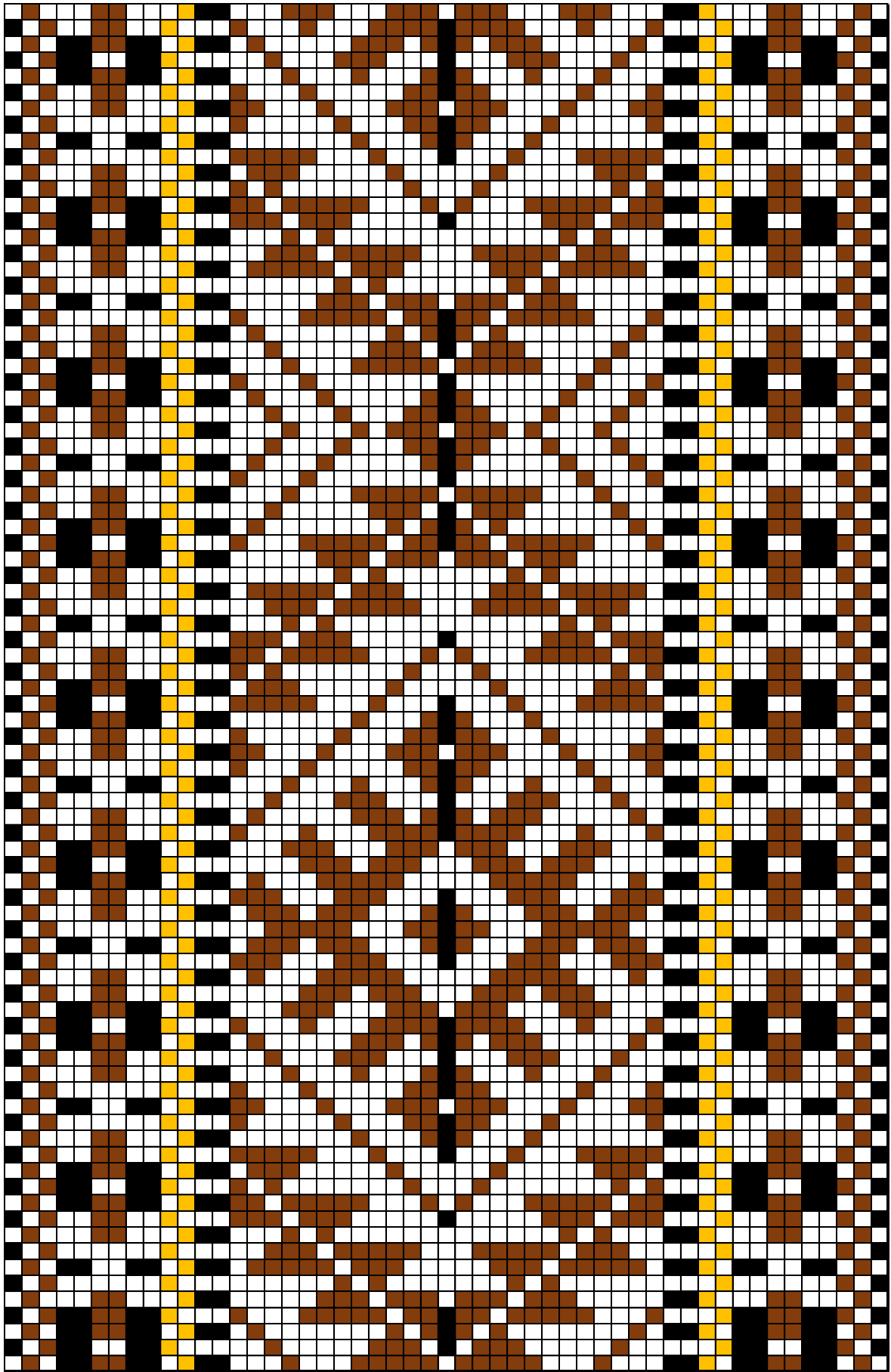


Kursi ERM A 192:39

## 12.Kursi ERM A 192:39

- **Materjal:** Tumesinine, helelilla, sinepikollane, roheline ja madarapunane villane lõng, taustalõim ja kude linane.
- **Mõõdud:** 5,8 x 44 cm (katke).
- **Kirjeldus:** Kursi kirivöö on valmistatud 1870 Puurmani vallas.

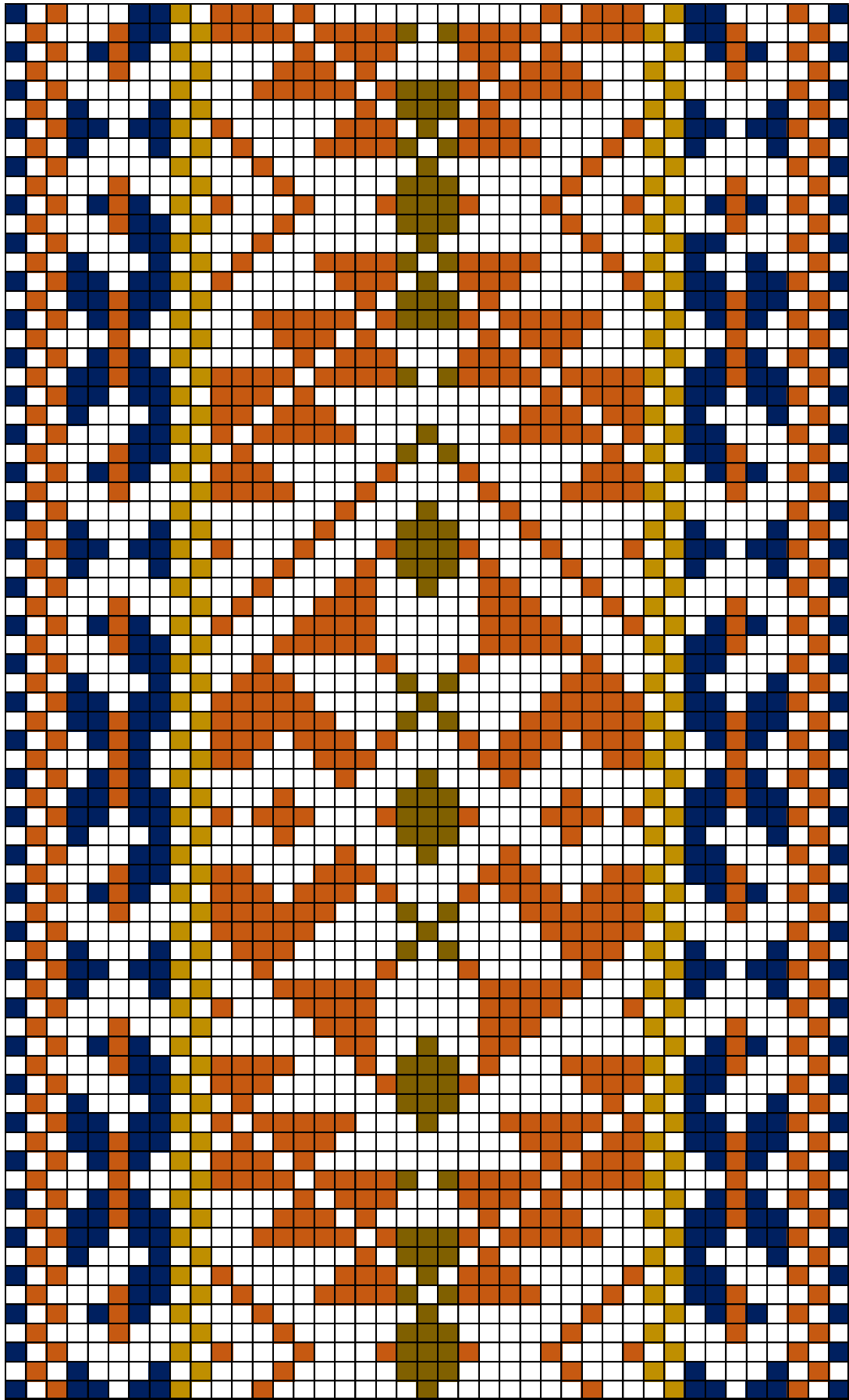




Kursi ERM 1872

### 13.Kursi ERM 1872

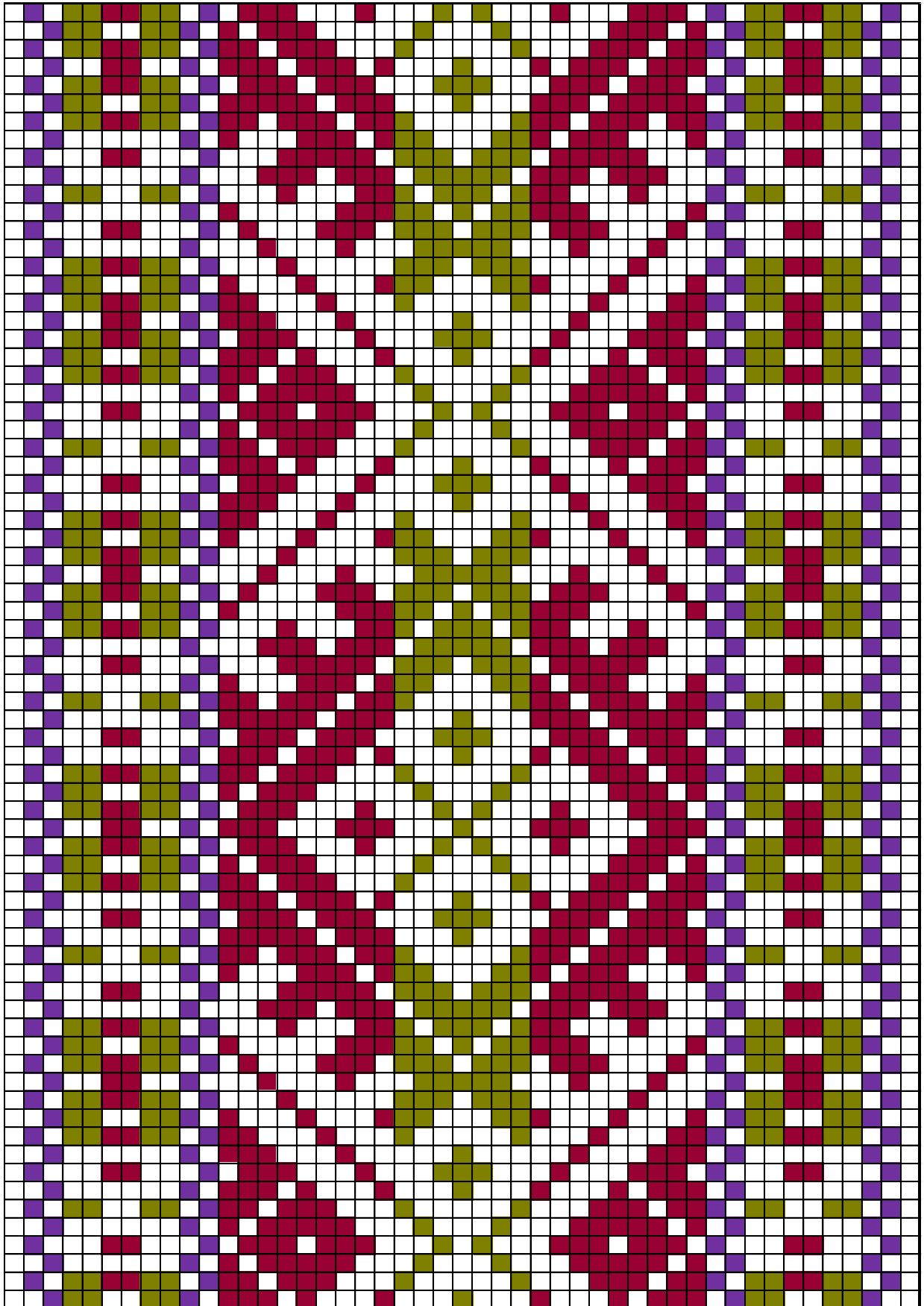
- **Materjal:** Pruun, kollane ja must villane lõng, taustalõim ja kude linane.
- **Mõõdud:** 7 x 250, narmad 5 cm.
- **Kirjeldus:** Sadukülas kootud Kursi vöö valmistamisajaks on märgitud ligikaudu 1793, keskel on "vahtralehekiri".



Kursi ERM A 192:24

#### 14.Kursi ERM A 192:24

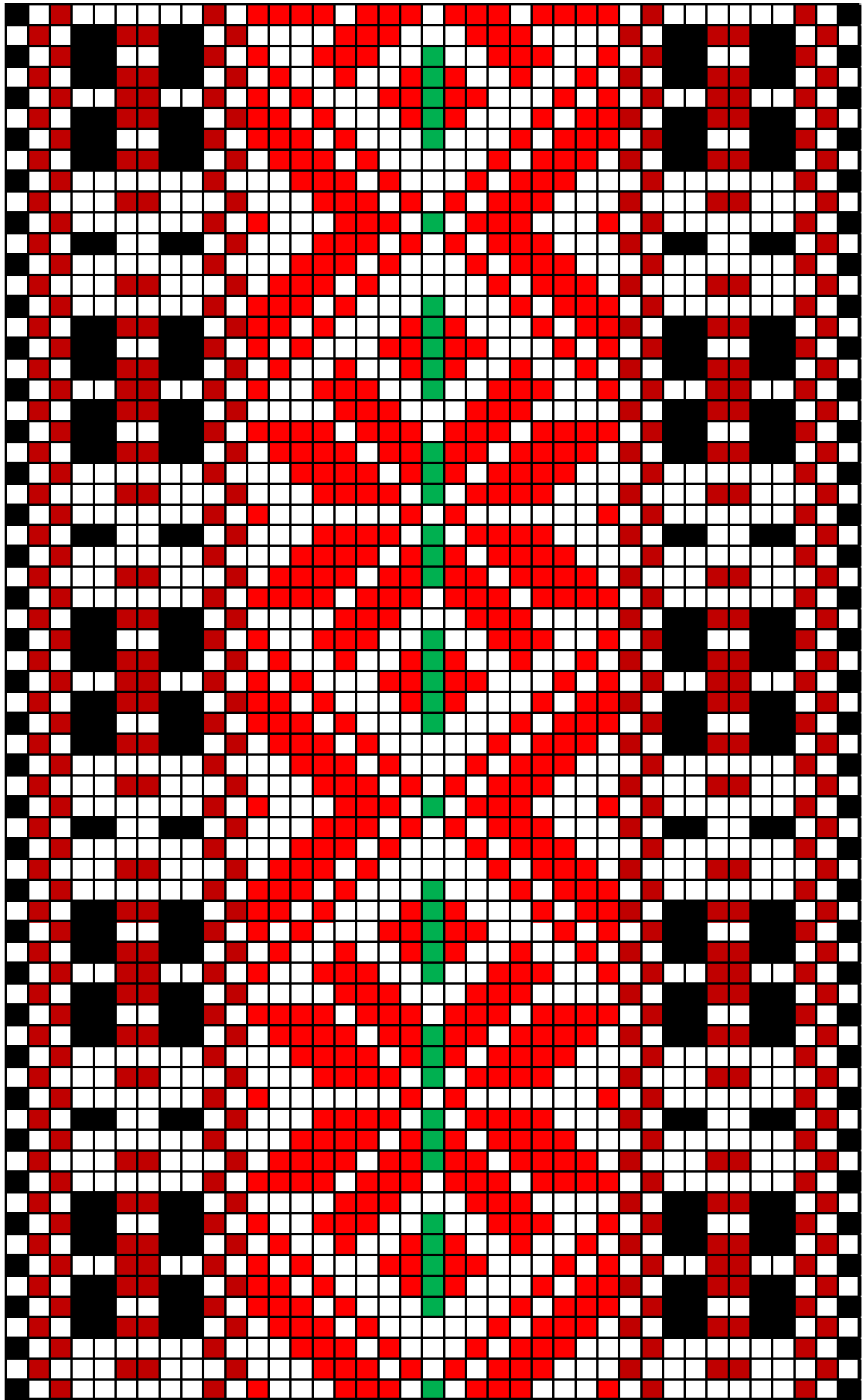
- **Materjal:** Pruun, oliivroheline ja tumesinine villane lõng, taustalõim ja kude linane.
- **Mõõdud:** 5,7 x 270, narmad 13 cm.
- **Kirjeldus:** Pärast 1880. aastat kootud Kursi kirivöö on saadud kosjaviina vastu kingituseks.



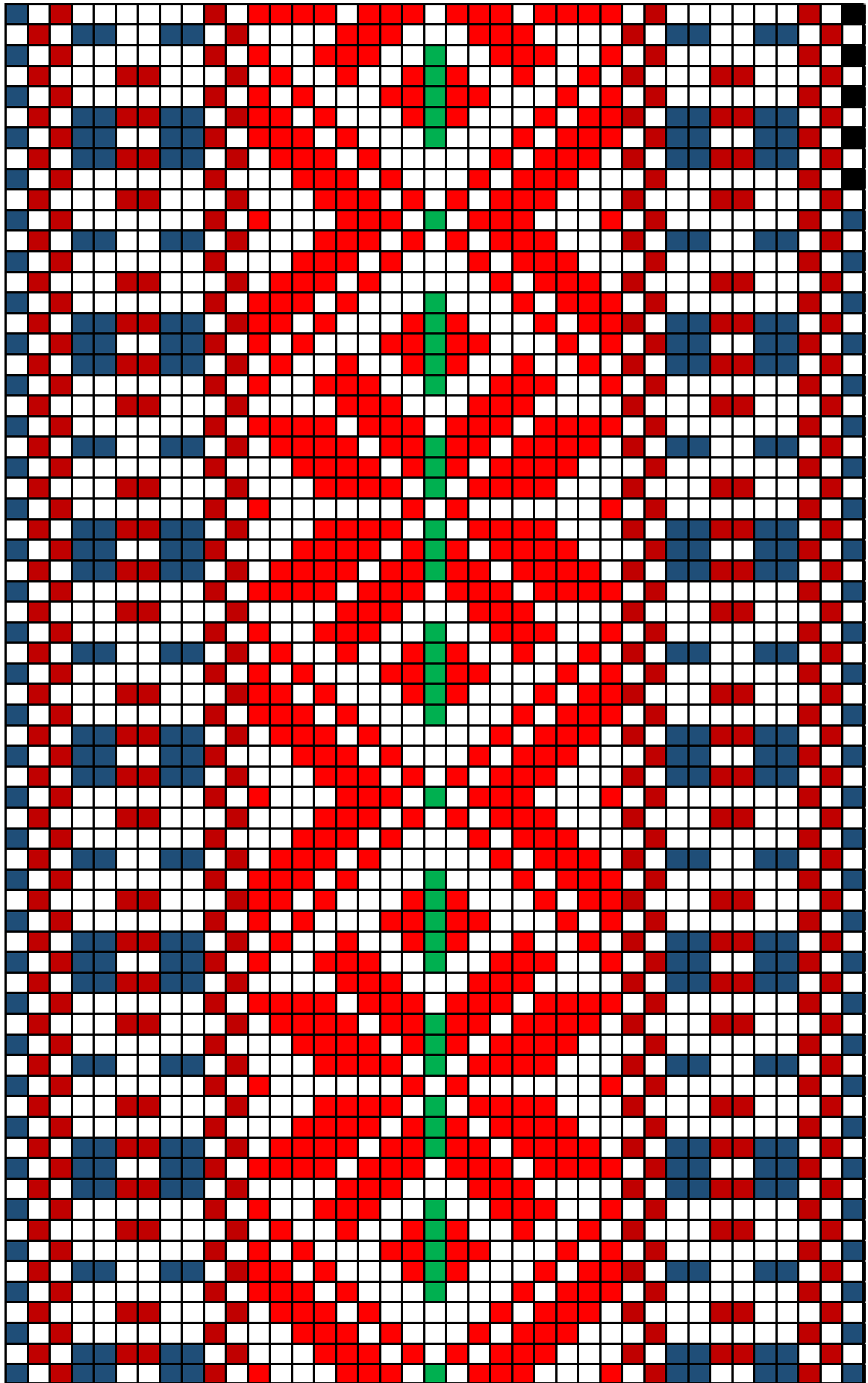
Kursi ERM A 192:22

## 15.Kursi ERM A 192:22

- **Materjal:** Madarapunane, oliivroheline ja lilla villane lõng, taustalõim ja kude linane.
- **Mõõdud:** 6,6 x 235, narmad 14 cm.
- **Kirjeldus:** Kursi kirivöö on valmistatud pärast 1870. aastat M. Ratassepa poolt, kes kandis seda noores eas.



Kursi ERM 14195





## 16.Kursi ERM 14195

- **Materjal:** Tumepunane, punane, must ja roheline villane lõng, taustalõim ja kude linane.
- **Mõõdud:** 4,8 x 117, narmad 7 cm.
- **Kirjeldus:** Vöö on kudunud Reimandi naine Piiri talus, Laeva vallas, Kursi kihelkonnas, umbes 1893. aastal.