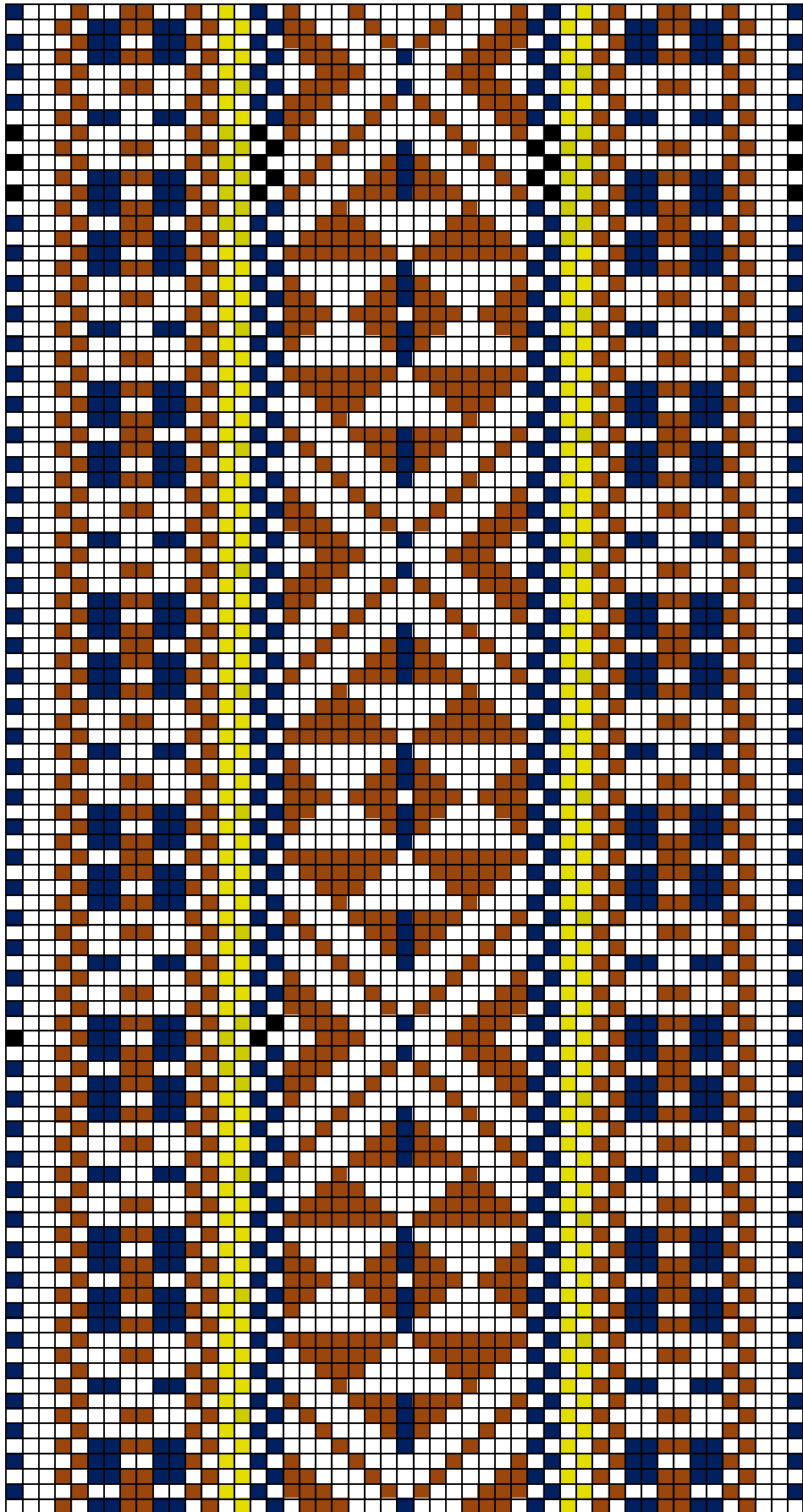




# TARTUMAA

## KODAVERE KIRIVÖÖD

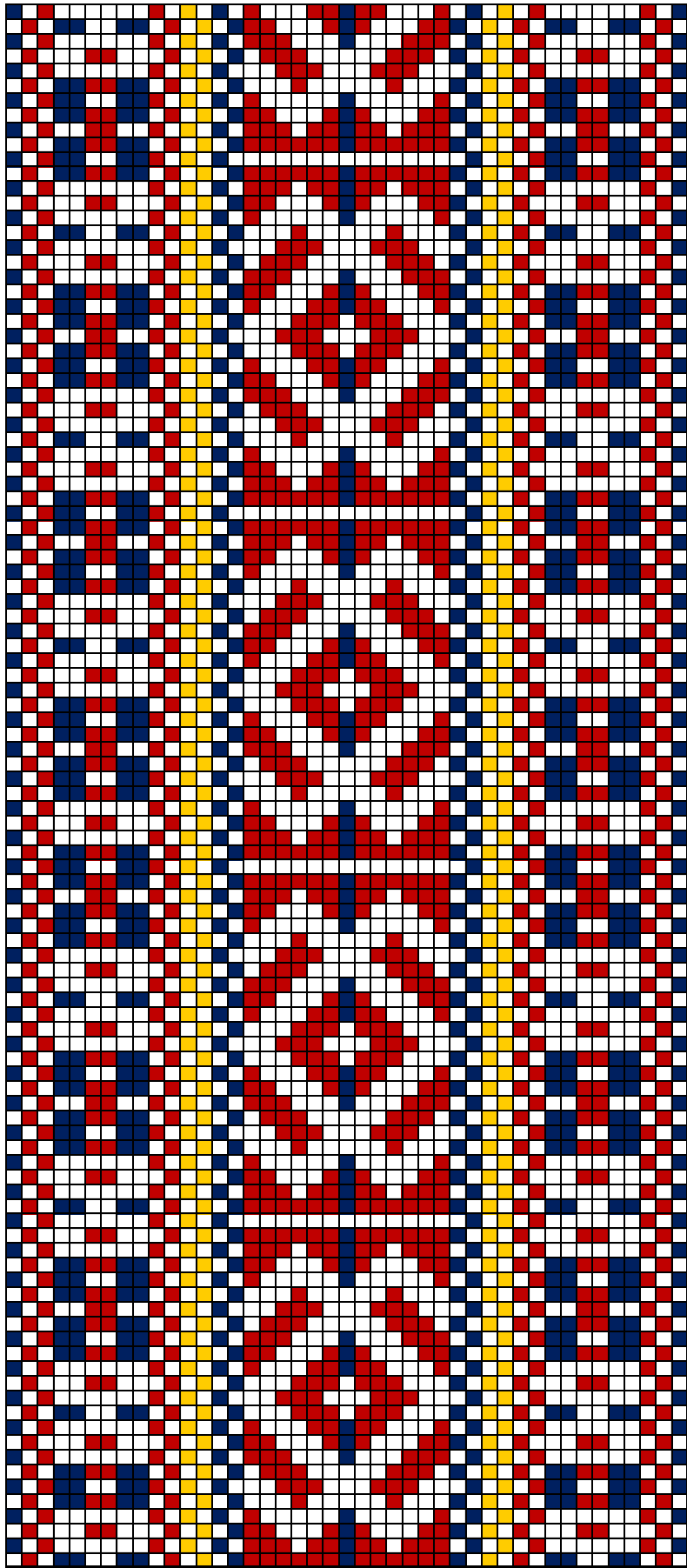




Kodavere ERM 91

## 1. Kodavere ERM 91

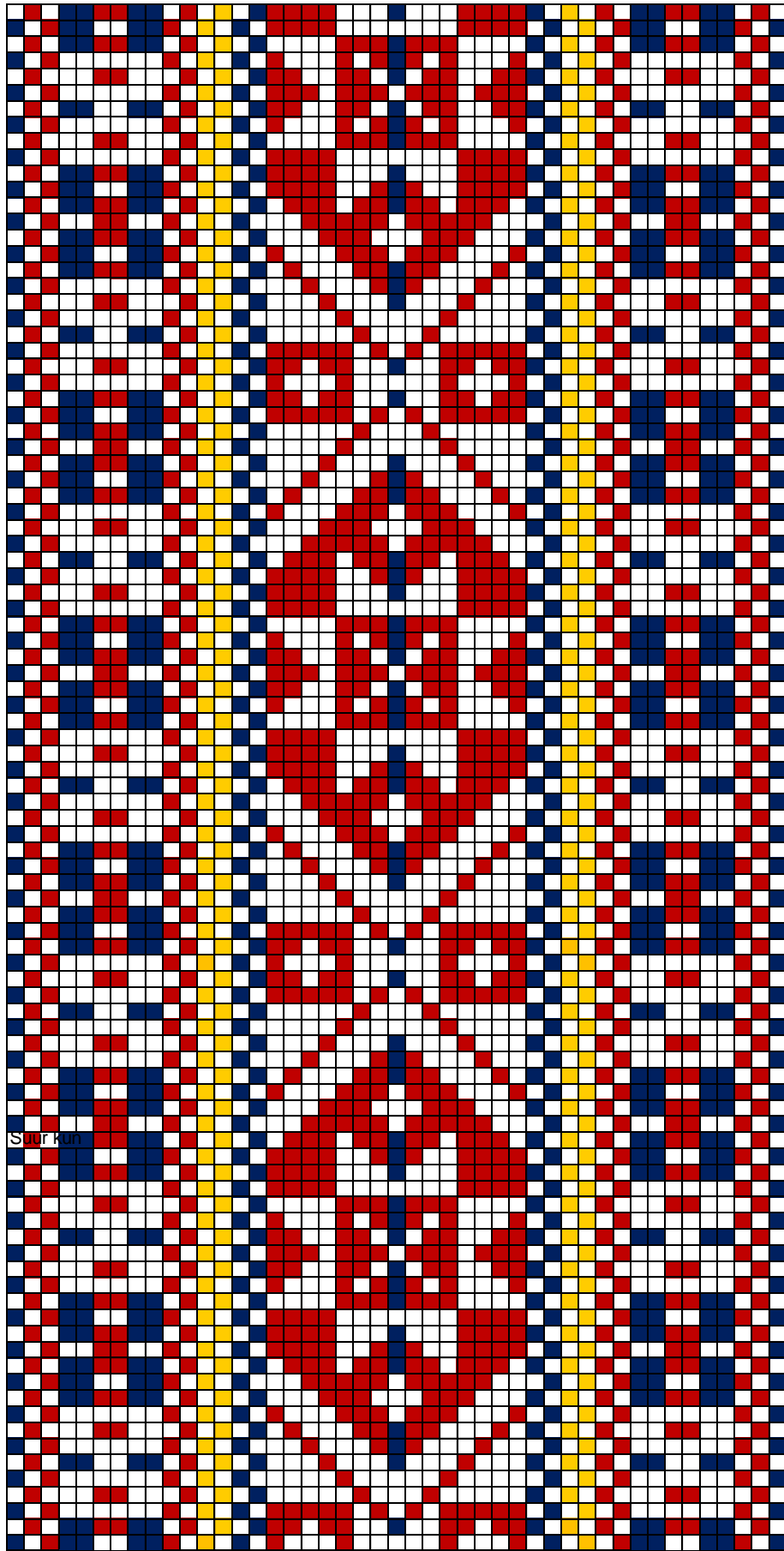
- **Materjal:** punakaspruun, sinepikollane ja tumesinine villane lõng, taustalõim ja kude linane.
- **Mõõdud:** 5 x 278 cm, narmad 17 cm.
- **Kirjeldus:** Ranna vallast 1904.a. kogitud Kodavere "vahtralehe kirja" kirivöö.



Kodavere ERM 27

## 2. Kodavere ERM 27

- **Materjal:** (Maarhtudega värvitud) pruunikaspunane, kollane ja tumesinine villane lõng, taustalõim ja kude linane.
- **Mõõdud:** 5,5 x 215 cm, narmad 17 cm.
- **Kirjeldus:** "Ankrukirja" maarhtudega värvitud Kodavere kirivöö on valmistatud Alatskivil.

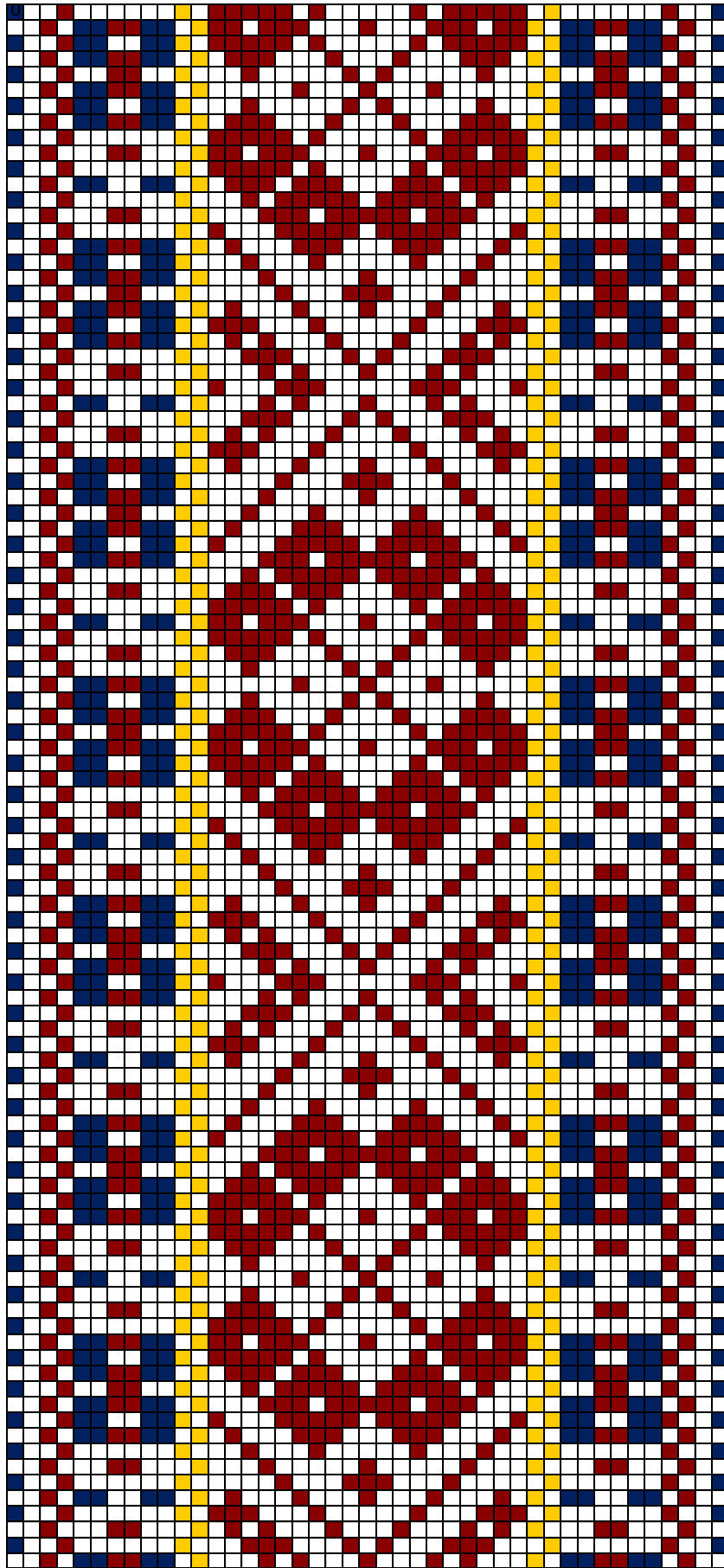


Sturkun

Kodavere ERM 2113

### 3. Kodavere ERM 2113

- **Materjal:** Tedremadarani punane, kollane ja potisiinine villane lõng, taustalõim ja kude linane.
- **Mõõdud:** 5 x 244 cm, patsis narmad 17 cm, lahtised 20 cm
- **Kirjeldus:** Kodavere vöö kudus Leena Roots umbes 1840. aastal Alatskivil (muuseumisse kogutud 1904.a. Vöö on kootud "Lõvi ja pandle" kirjaga.

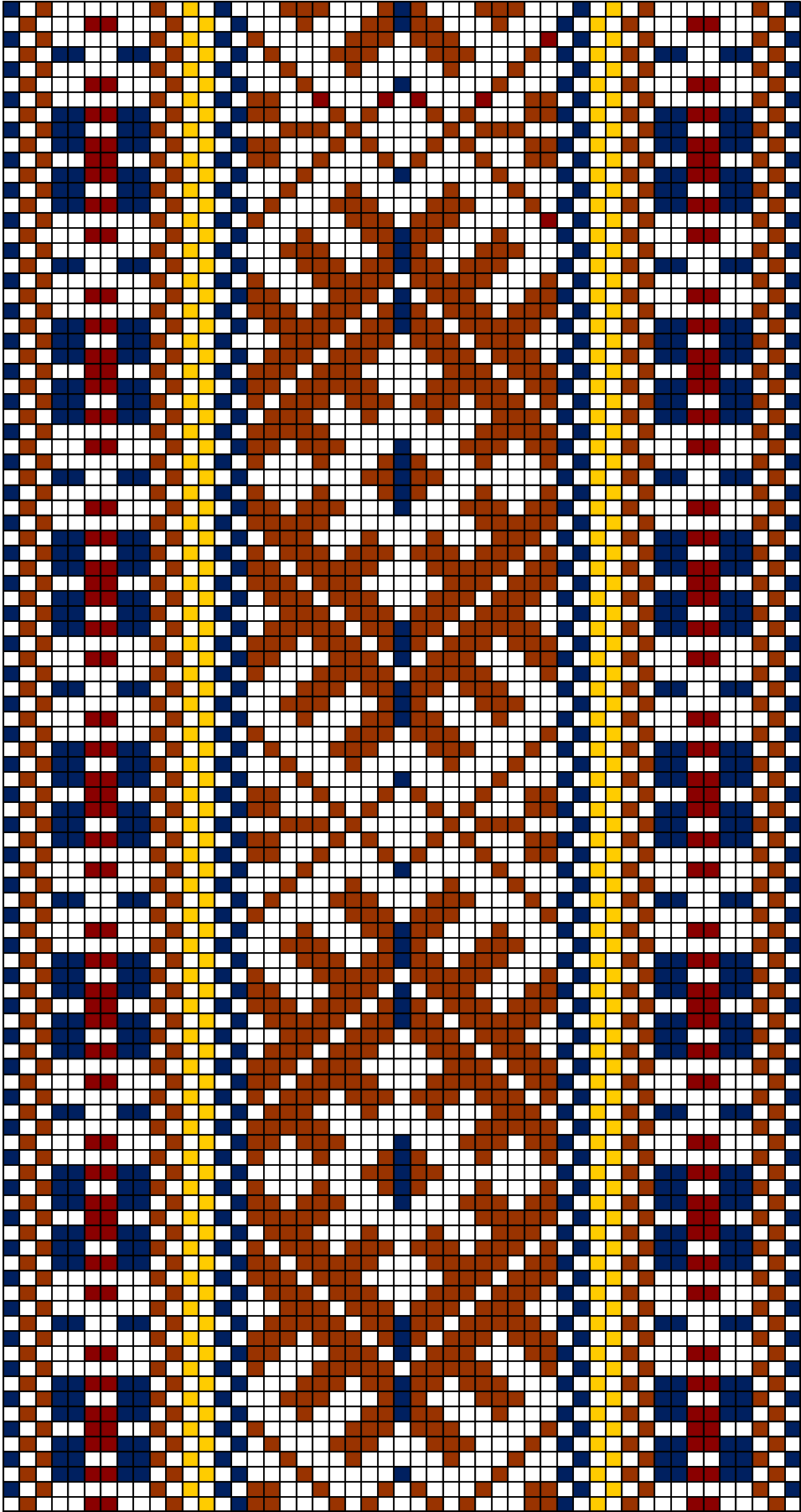


Kodavere ERM A373:1



#### 4. Kodavere ERM A 373:1

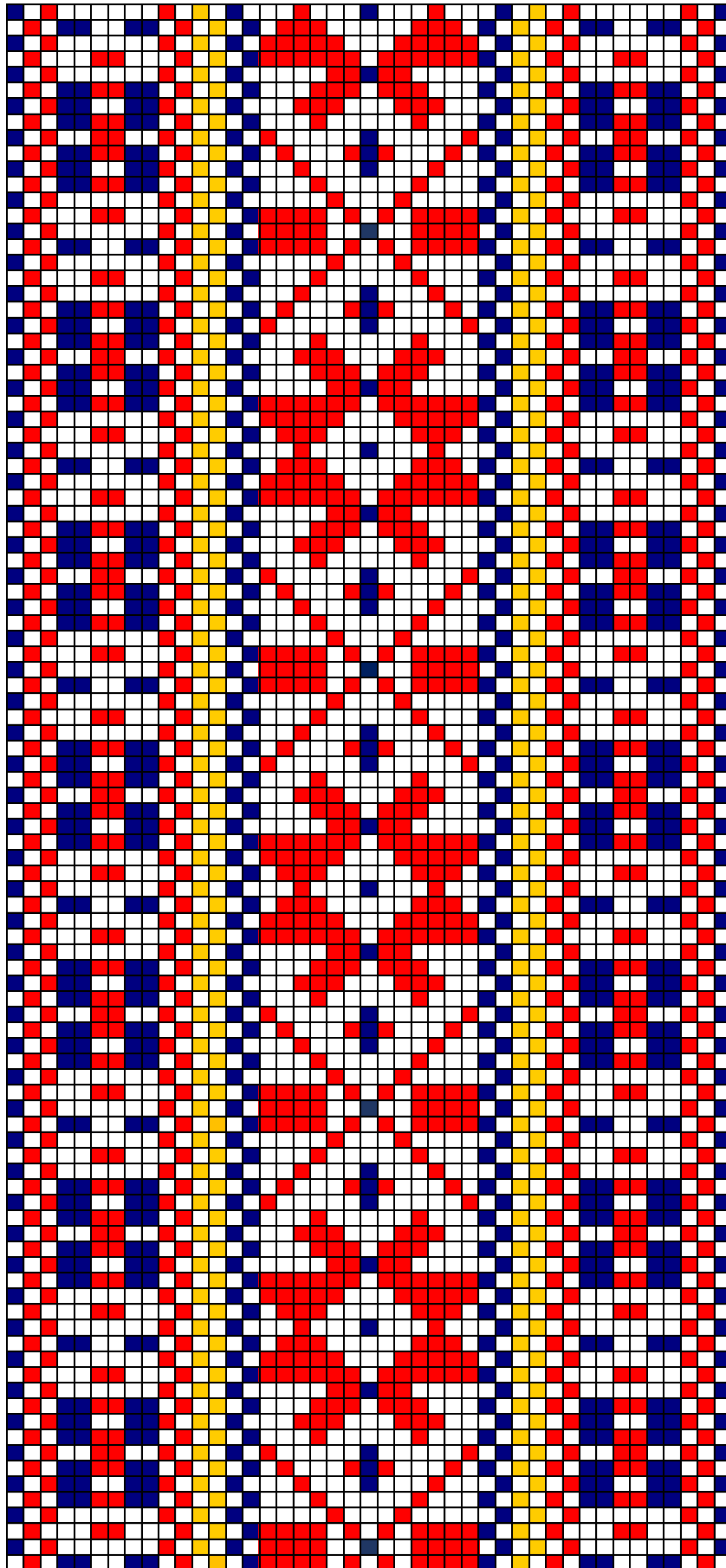
- **Materjal:** madarapunane, kollane ja potisinine villane lõng, taustalõim ja kude linane.
- **Mõõdud:** 5,4 x 228 cm
- **Kirjeldus:** Selle Kodavere kirivöö valmistas Peatskivi külas, Alatskivil eseme kinkija Ida Mihkelsi ema.



Kodavere ERM A135:1

## 5. Kodavere ERM A 135:1

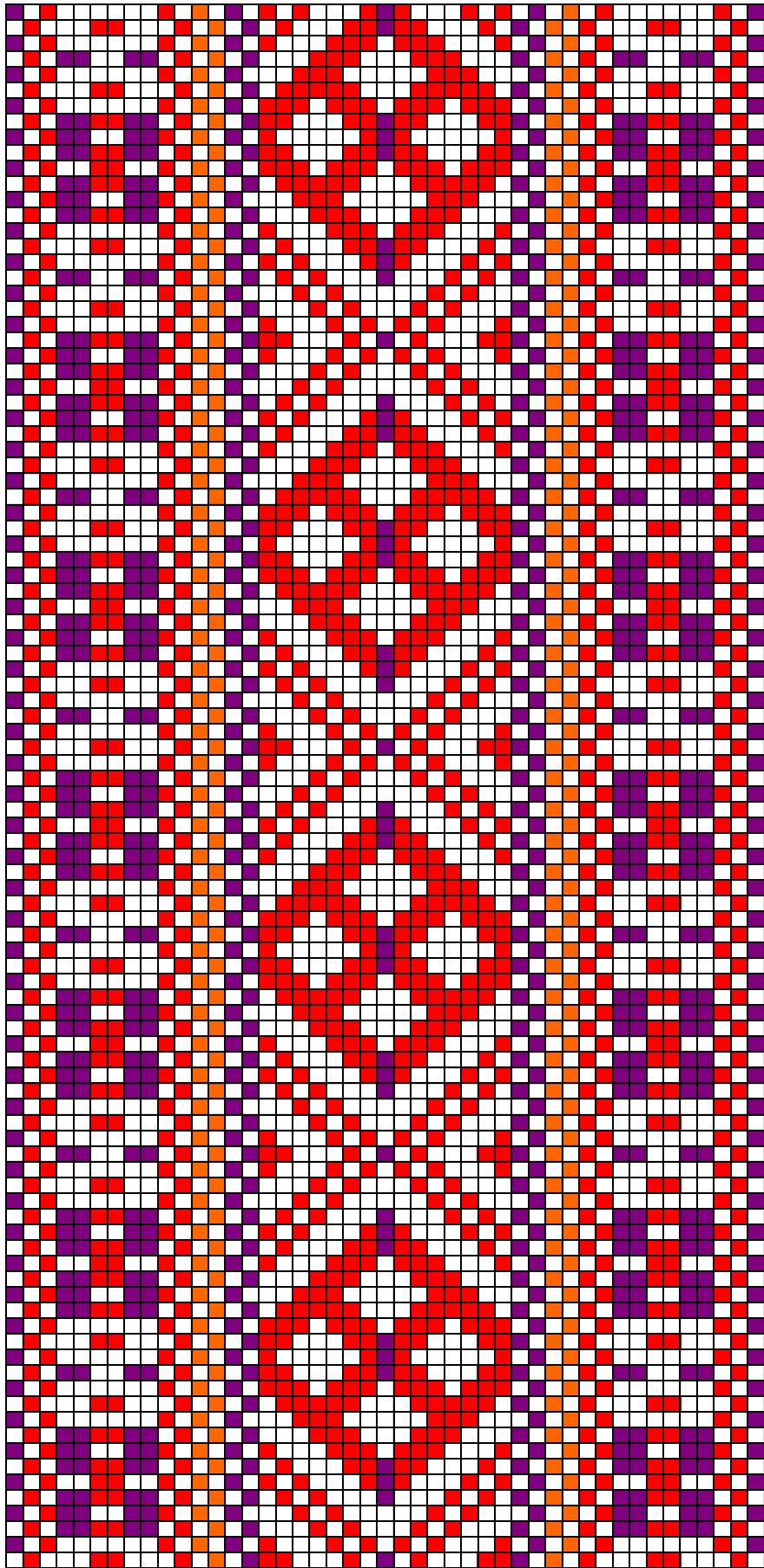
- **Materjal:** madarapunane, kollane ja potisiinine villane lõng, taustalõim ja kude linane.
- **Mõõdud:** 6 x 288 cm, narmad 16 cm
- **Kirjeldus:** Selle Kodavere kirivöö valmistas Peatskivi külas, Alatskivil 1920.a. eseme kinkija Ida Mihkelsi ema. Endisel ajal tarvitatud vööd pulmades, kus teda pruudi poolt naisterahvastele kingiti ja ka õpetajale laulatuse eest anti, valmistatud kingituseks, mitte müügiks.



Kodavere ERM A179:36

## 6. Kodavere ERM A 179:36

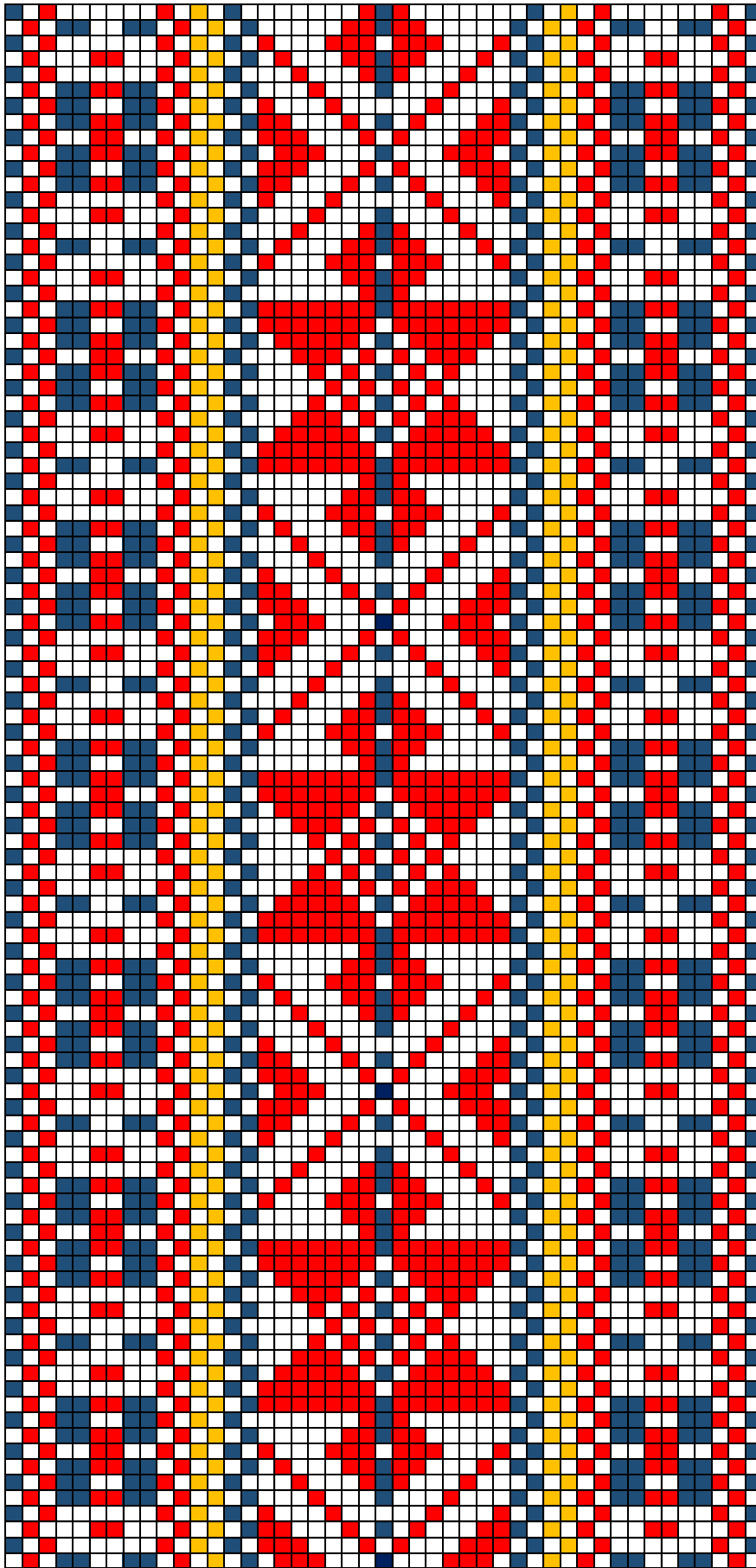
- **Materjal:** punane, kollane ja potisiinine villane lõng, taustalõim ja kude linane.
- **Mõõdud:** 6 x 240 cm, narmad 14 cm
- **Kirjeldus:** Julie Sunne poolt umbes 1871. aastal Alatskivil kootud Kodavere kirivöö. Muuseumile müüs vöö Kaarel Sunne. Vööd tarvitati pühapäeviti pidudel ja kirikus.



Kodavere ERM A125:4

## 7. Kodavere ERM A125:4

- **Materjal:** punane, oranž ja violetne villane lõng, taustalõim ja kude linane.
- **Mõõdud:** 5 x 216 cm, narmad 14 cm
- **Kirjeldus:** Ligikaudu 1880. aastal Pala vallas kootud kirivöö, mida on tarvitatud pidudel, pulmadel, varrudel ja mujal. Muuseumile kinkis 1920.a. Leena Räni Palamuse khk Kurema vallast Ännküla Tõnurahva talust.

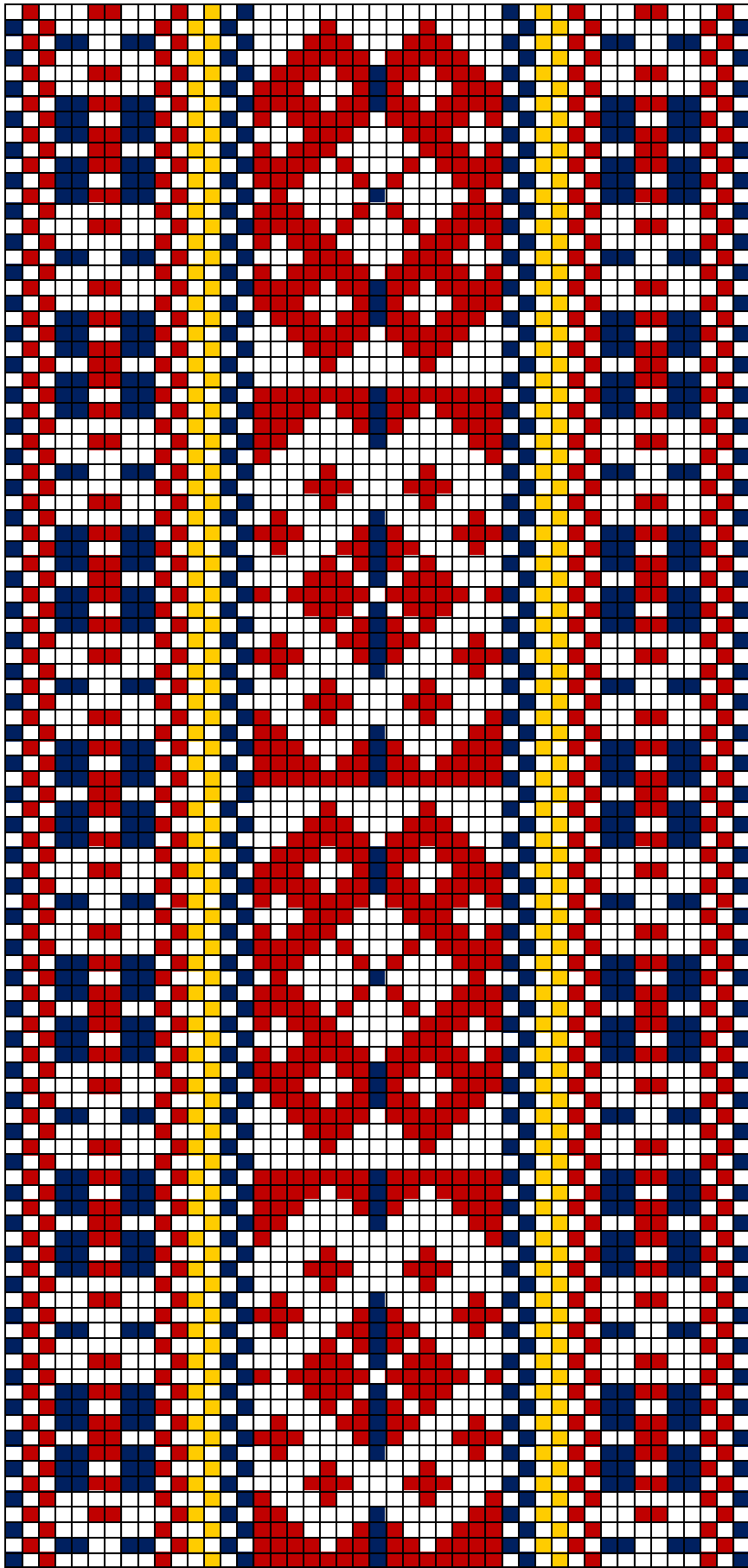


Kodavere ERM 14536:3



## 8. Kodavere ERM 14536:3

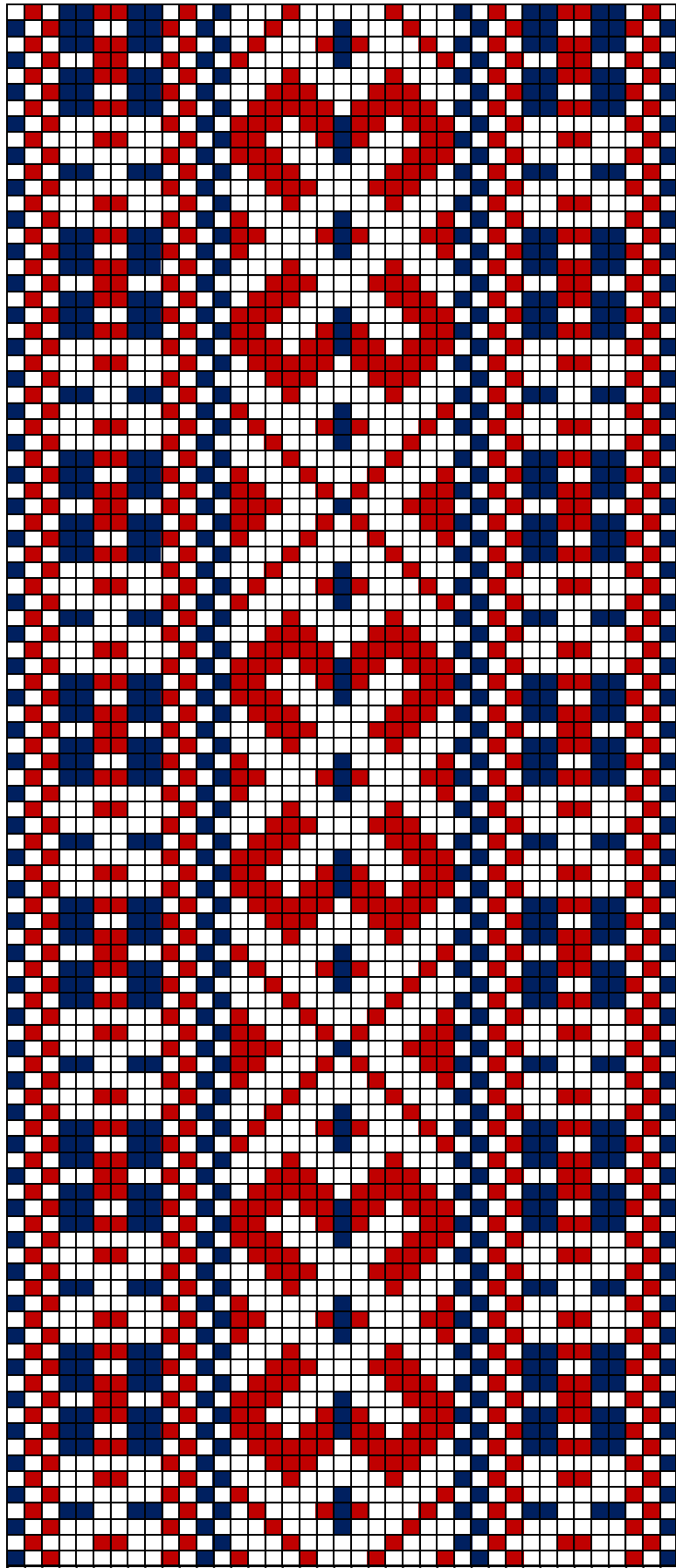
- **Materjal:** punane, kollane ja potisiinine villane lõng, taustalõim ja kude linane.
- **Mõõdud:** 5 x 259 cm, narmad 14 cm
- **Kirjeldus:** Alatskivilt kogutud Kodavere kirivöö.



Kodavere ERM 184

## 9. Kodavere ERM 184

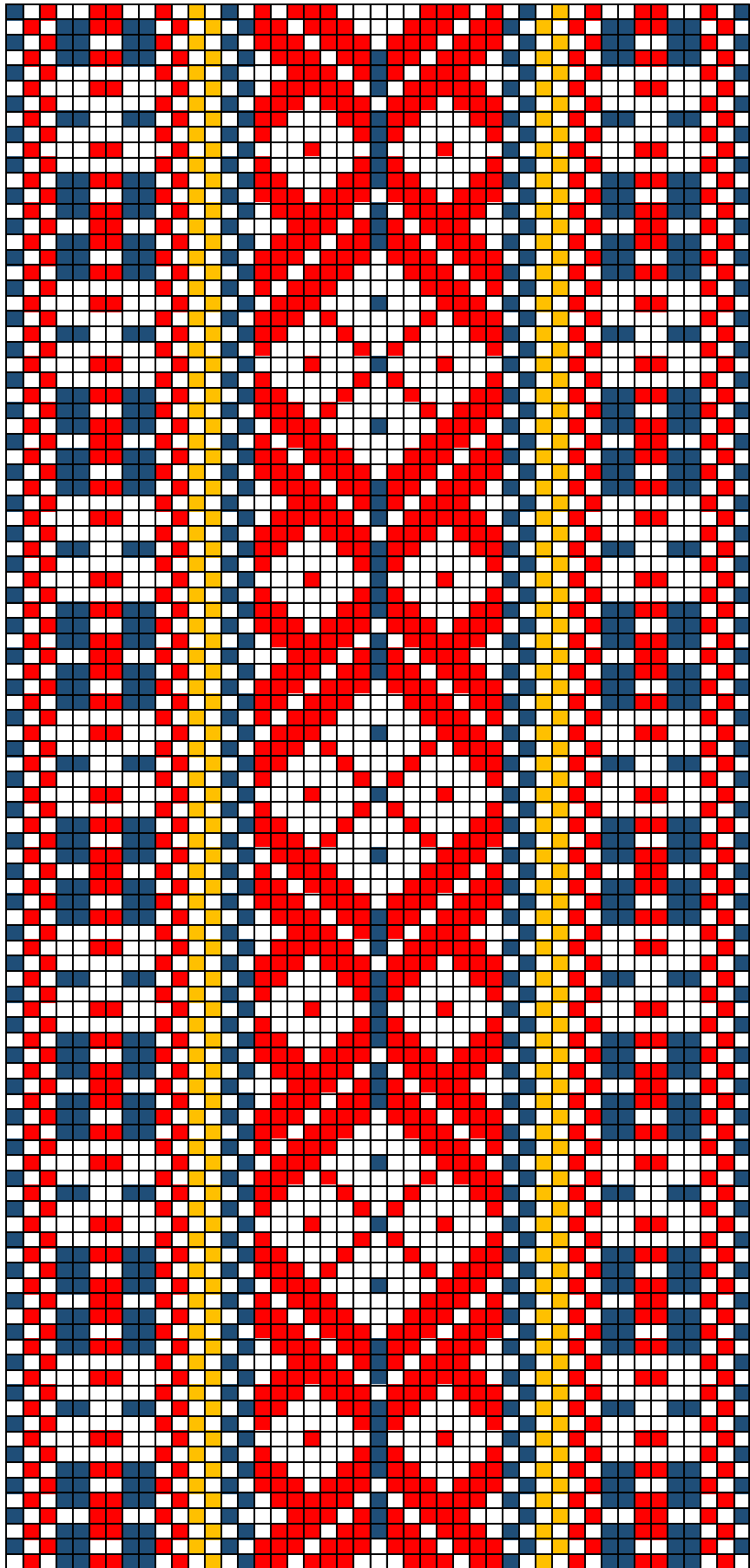
- **Materjal:** pruunikaspunane, kollane ja potisiinine villane lõng, taustalõim ja kude linane.
- **Mõõdud:** 4,3 x 270 cm, narmad 15 cm
- **Kirjeldus:** Pärast 1845. aastat valmistatud Kodavere kirivöö.



Kodavere ERM 26

## 10.Kodavere ERM 26

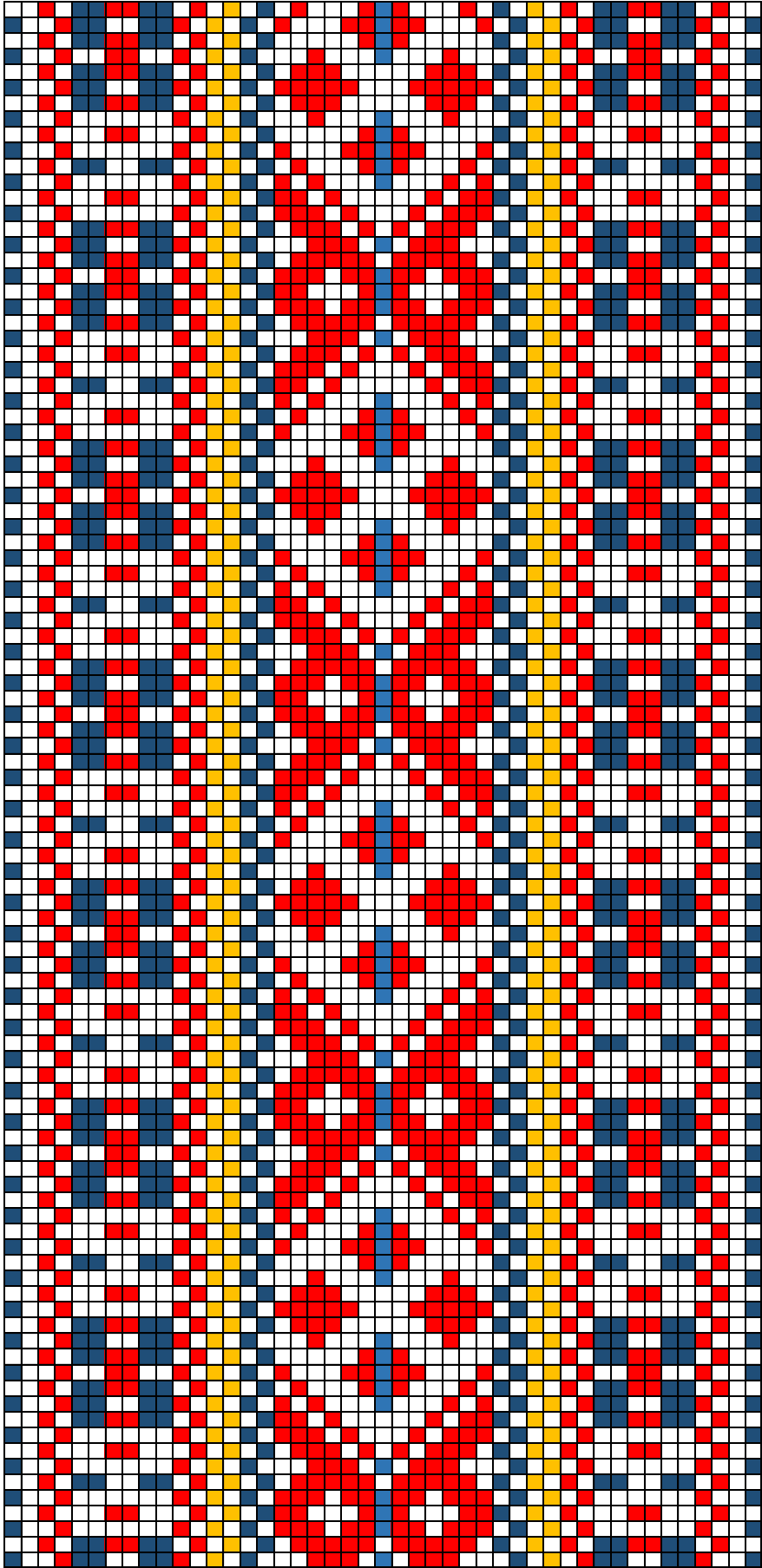
- **Materjal:** punakaspruun ja potisiinine villane lõng, taustalõim ja kude linane.
- **Möödud:** 5,5 x 220 cm, narmad 14 cm
- **Kirjeldus:** Alatskivil kootud kirivöö.



Kodavere ERM 14536:6

## 11.Kodavere ERM 14536:6

- **Materjal:** punane, kollane ja potisiinine villane lõng, taustalõim ja kude linane.
- **Möödud:** 5 x 250 cm, narmad 14 cm
- **Kirjeldus:** Kangru talust Alatskivilt kogutud kirivöö.

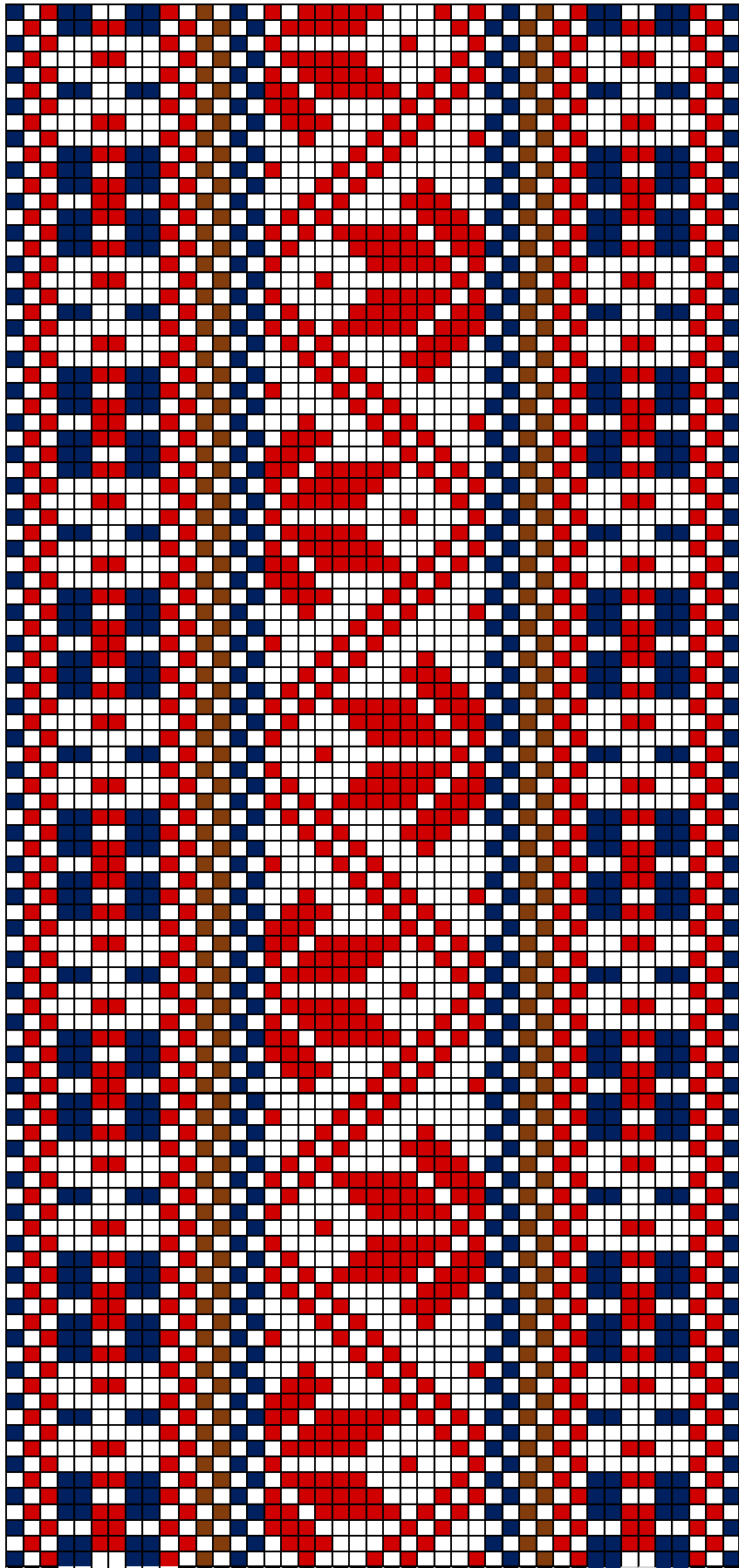


Kodavere ERM 14536:7



## 12.Kodavere ERM 14536:7

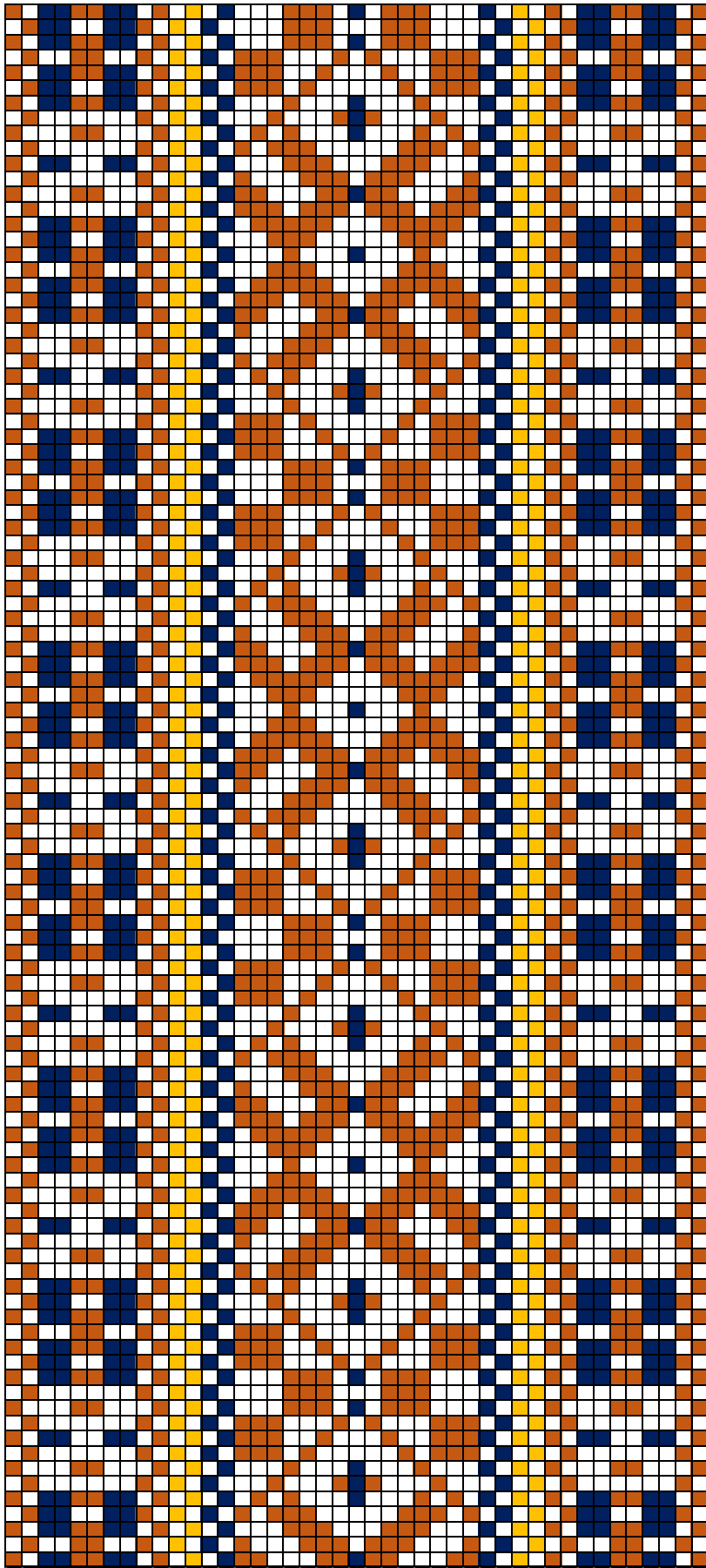
- **Materjal:** punane, kollane ja potisiinine villane lõng, taustalõim ja kude linane.
- **Möödud:** 5 x 240 cm, narmad 15 cm
- **Kirjeldus:** Alatskivilt kogutud kirivöö.



Kodavere ERM 14536:8

### 13.Kodavere ERM 14536:8

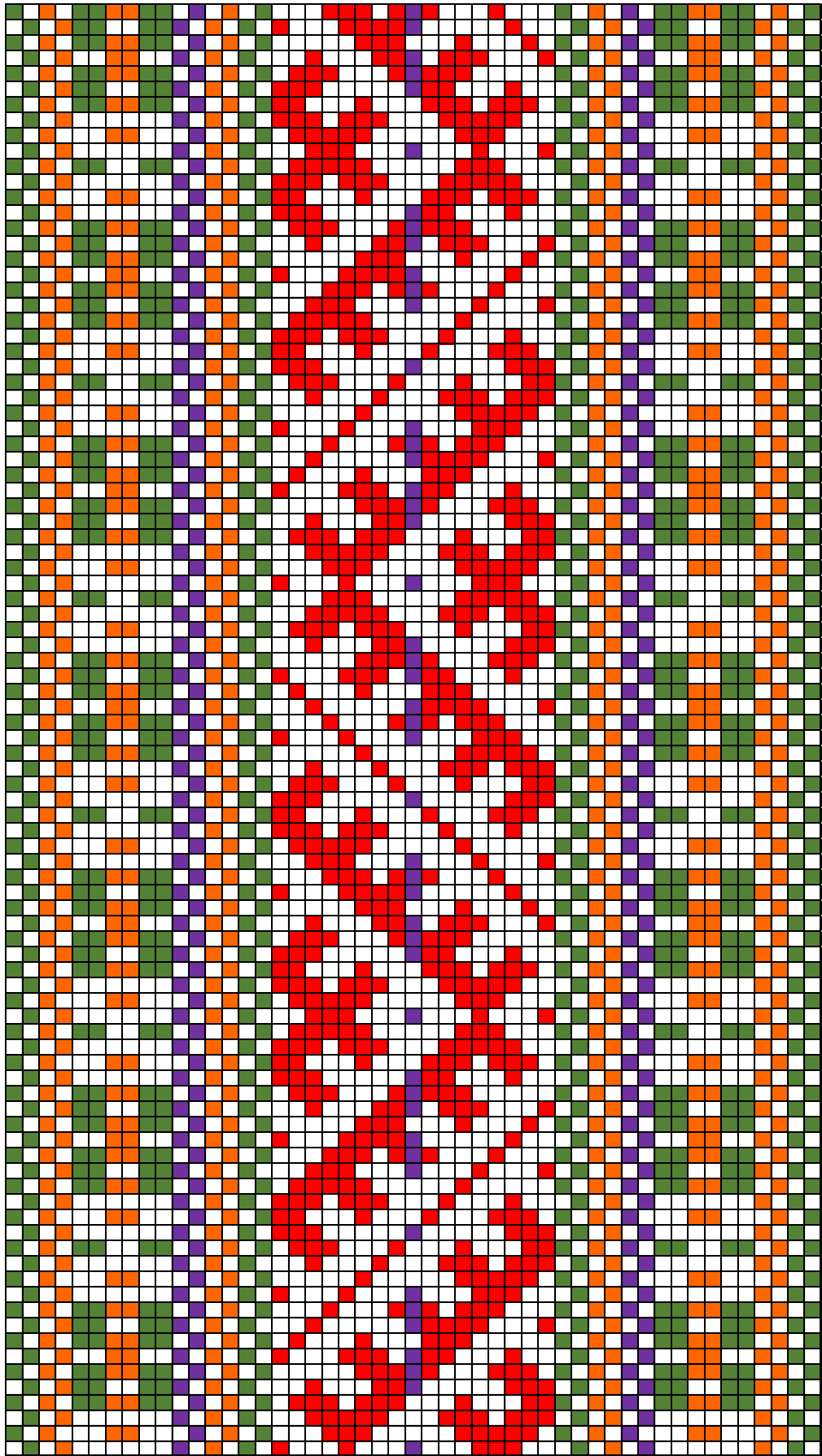
- **Materjal:** Madarapunane, pruun ja potisinine villane lõng, taustalõim ja kude linane.
- **Mõõdud:** 4,4 x 254 cm, narmad 15 cm
- **Kirjeldus:** Kangru talust Alatskivilt kogutud kirivöö.



Kodavere ERM 174

#### 14. Kodavere ERM 174

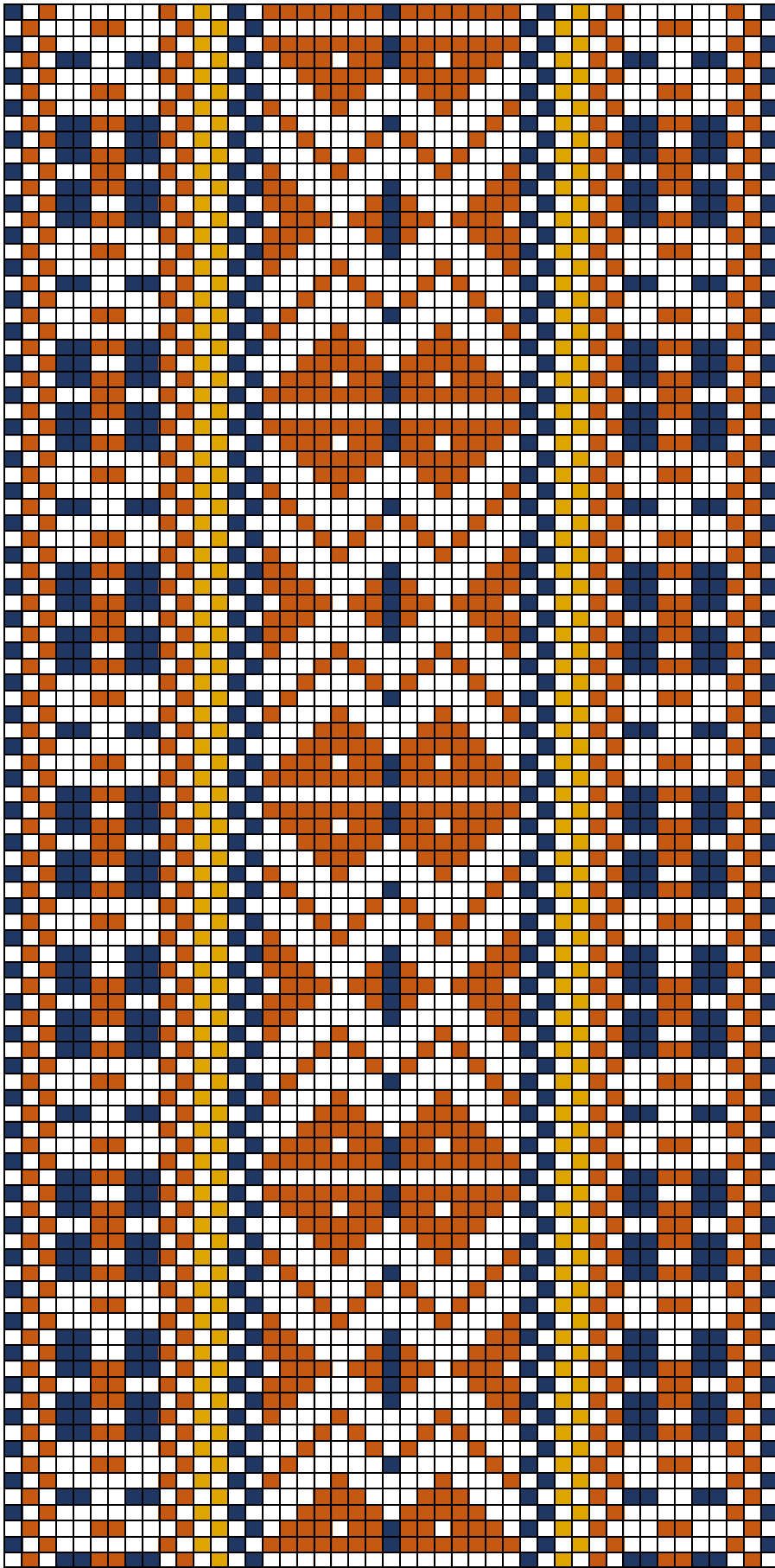
- **Materjal:** Pruun, kollane ja potisiinine villane lõng, taustalõim ja kude linane.
- **Mõõdud:** 5,8 x 35 cm, narmad 8 cm
- **Kirjeldus:** Ranna külas kootud Kodavere vöökatke.



Kodavere ERM 17992

## 15.Kodavere ERM 17992

- **Materjal:** Punane, oranž, samblaroheline ja tumesinine villane lõng, taustalõim ja kude linane.
- **Mõõdud:** 6,6 x 258 cm, narmad 15 cm
- **Kirjeldus:** Selle "laiaäärelise" ja "rehapääkirjaga" Kodavere kirivöö kudus Liisa Vilkmann Kubja talus, Assikvere külas umbes 1889. aastal.

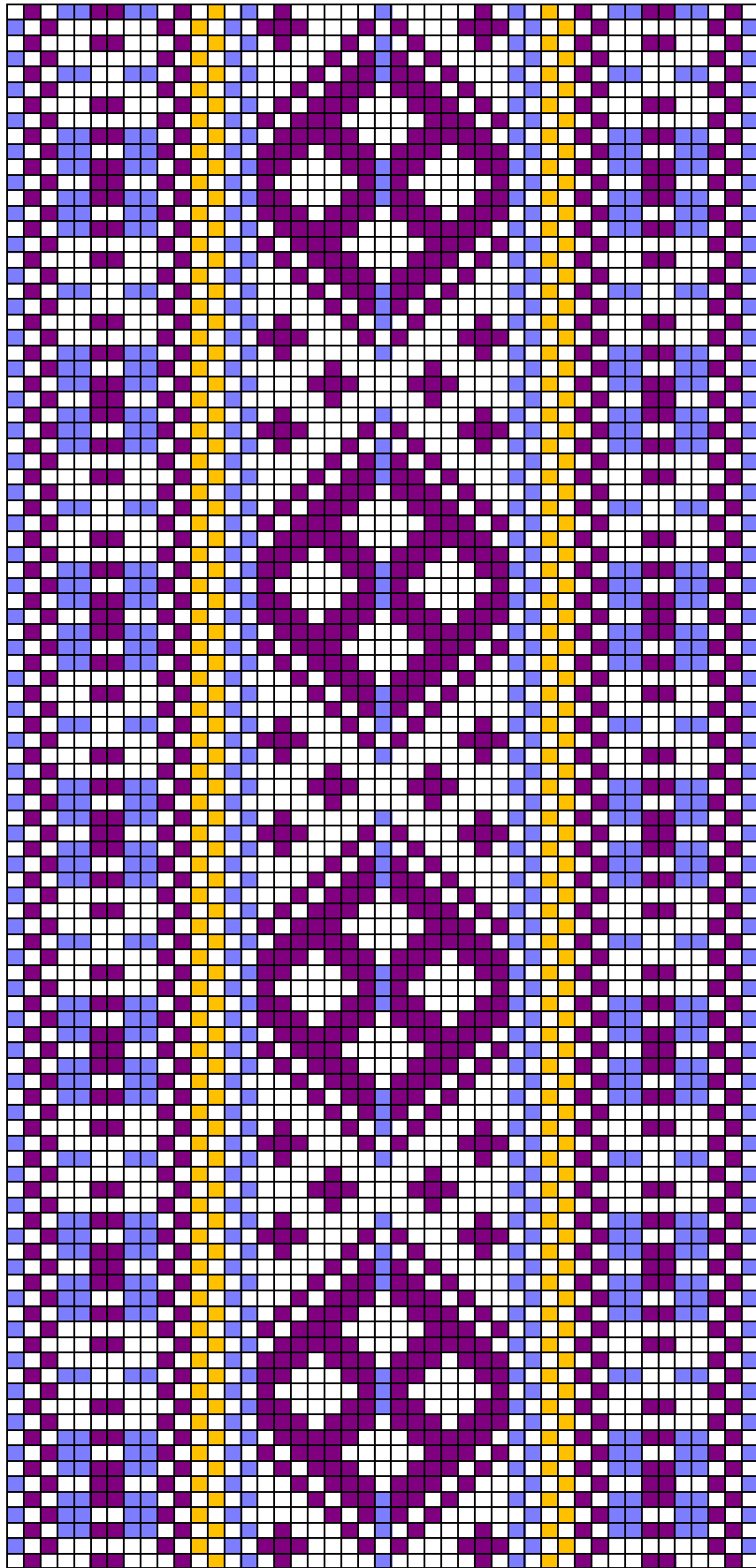


Kodavere ERM 17993



## 16.Kodavere ERM 17993

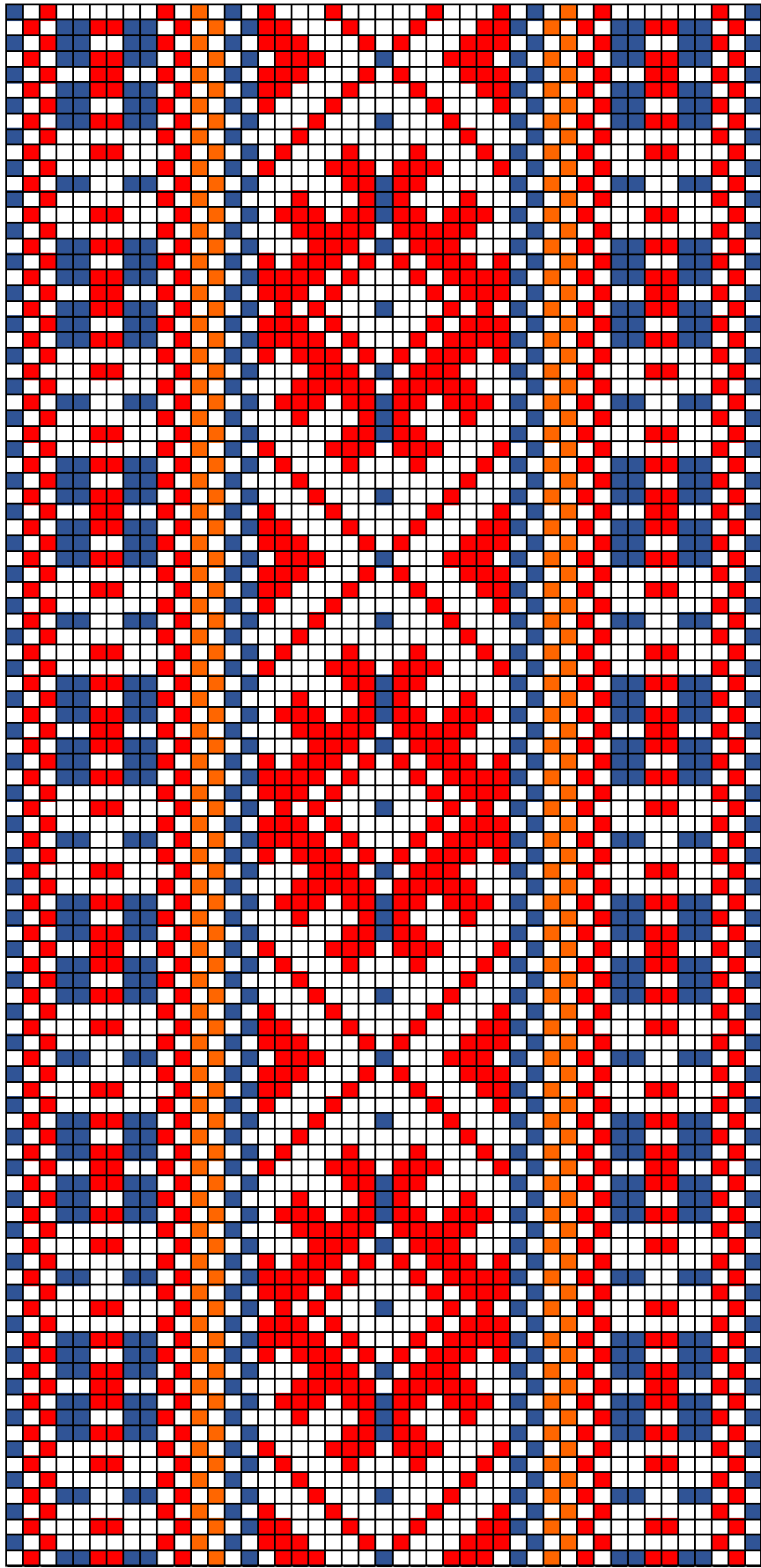
- **Materjal:** Pruunikas, sinepikollane ja potisinine villane lõng, taustalõim ja kude linane.
- **Mõõdud:** 5,8 x 296 cm, narmad 19 cm
- **Kirjeldus:** Kodavere kirivöö, mille ligikaudu 1863. aastal kudus Miina Roots, Kraavisoo talus, Assikavere külas, Alatskivi vallas.



Kodavere ERM 18066

## 17.Kodavere ERM 18066

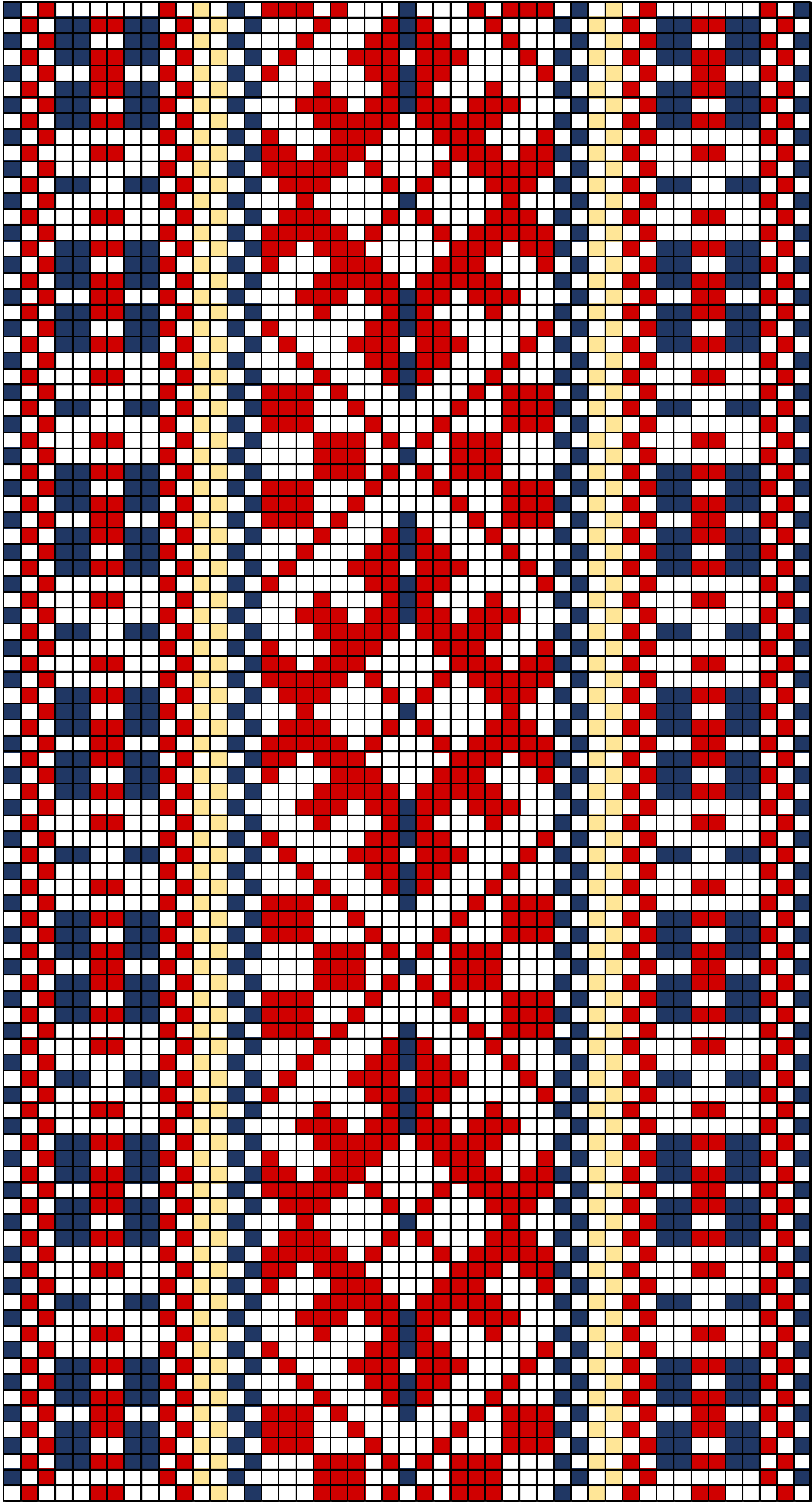
- **Materjal:** Punakaslilla, kollane ja sinakaslilla villane lõng, taustalõim ja kude linane.
- **Mõõdud:** 4,8 x 305 cm, narmad 13 cm
- **Kirjeldus:** Kodavere vöö on Pala vallas Kodavere külas valmistanud Miina Rosner 1818.a).



Kodavere ERM 185

## 18.Kodavere ERM 185

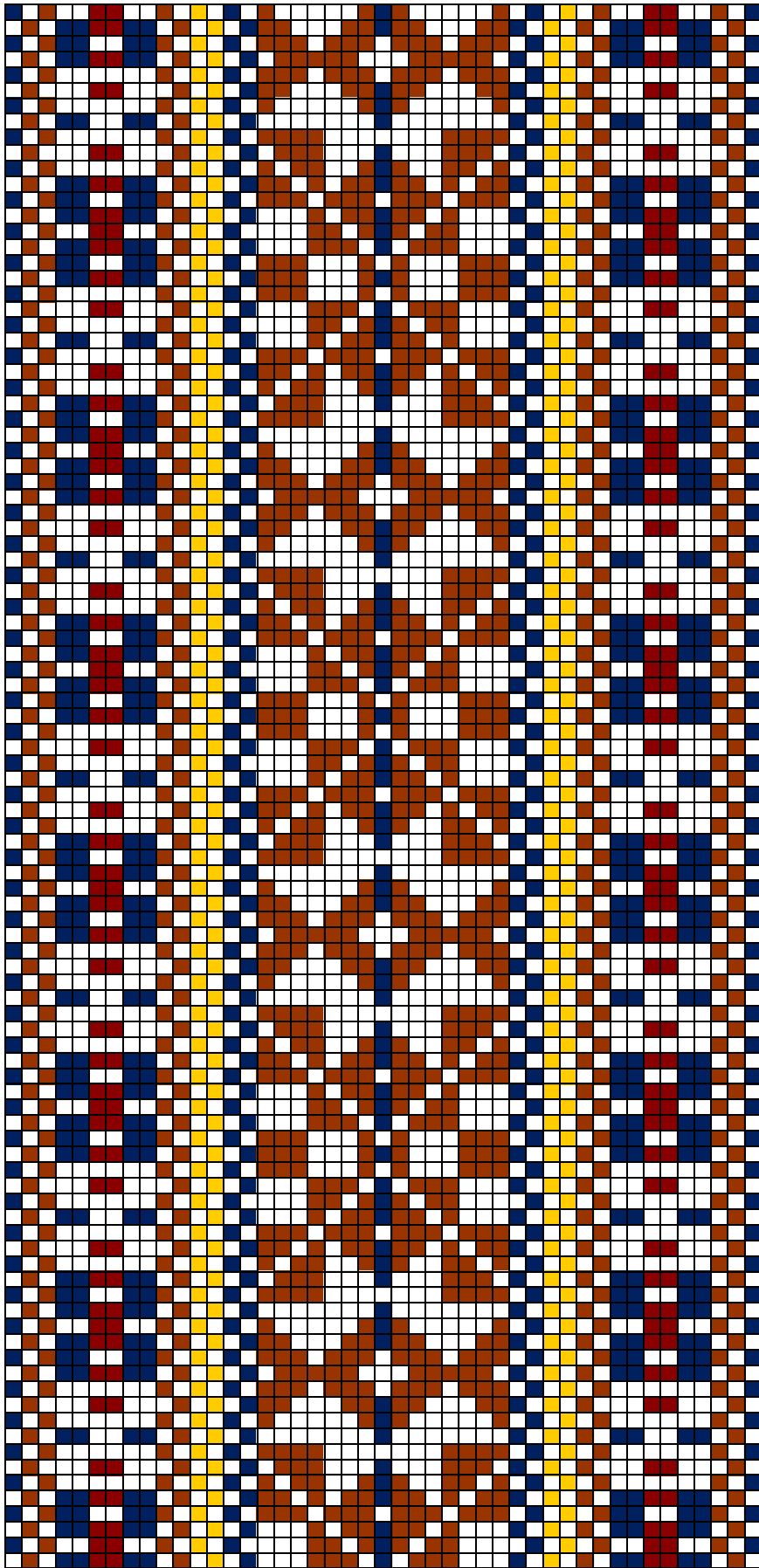
- **Materjal:** Punane, oranž ja hallikassinine villane lõng, taustalõim ja kude linane.
- **Mõõdud:** 4,2 x 230 cm
- **Kirjeldus:** Halliku vallast kogutud Kodavere kirivöö.



Kodavere ERM 186

### 19. Kodavere ERM 186

- **Materjal:** Madarapunane, helekollane ja potisinine villane lõng, taustalõim ja kude linane.
- **Mõõdud:** 5 x 280 cm
- **Kirjeldus:**

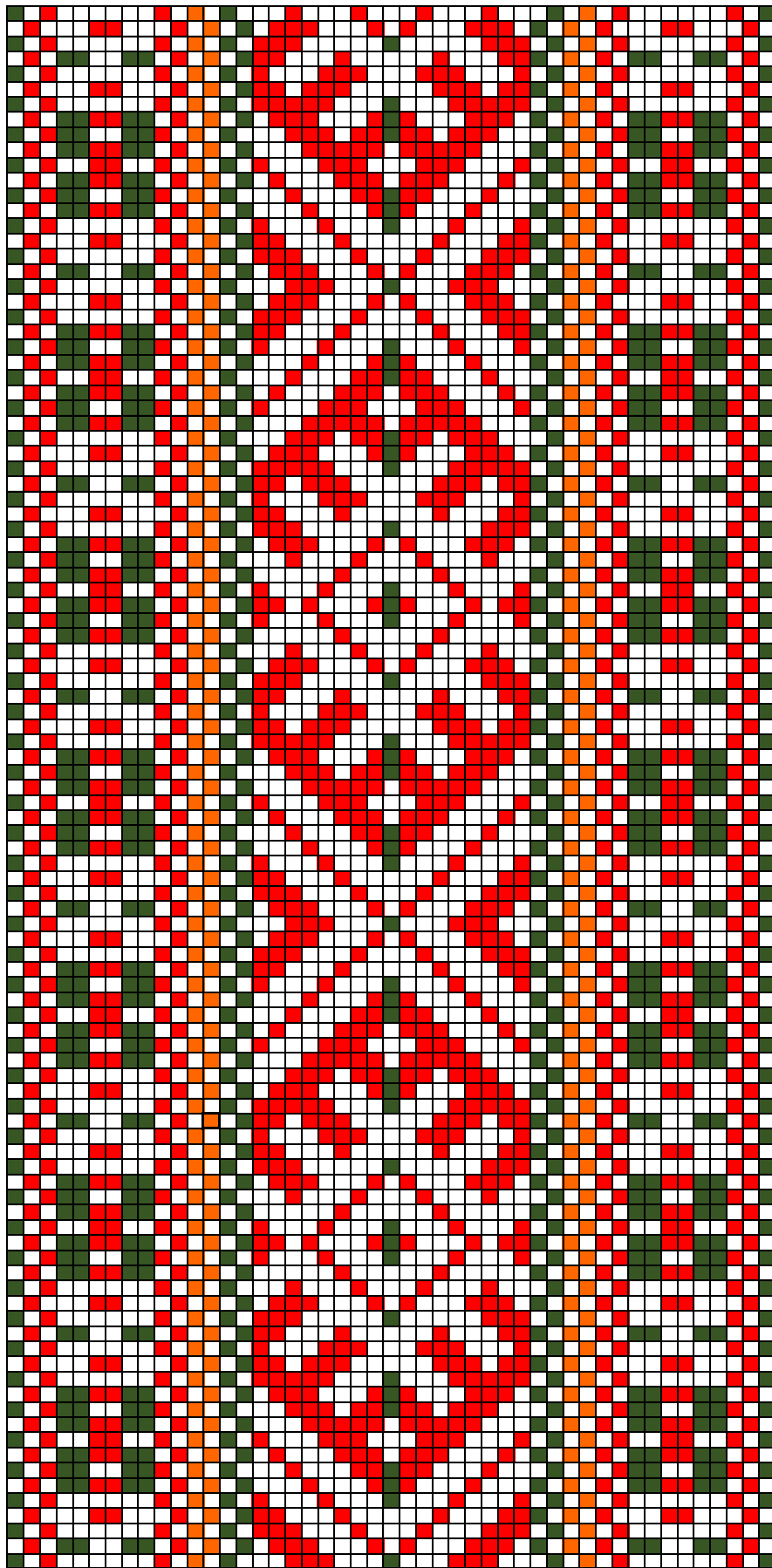


Kodavere ERM 189



## 20. Kodavere ERM 189

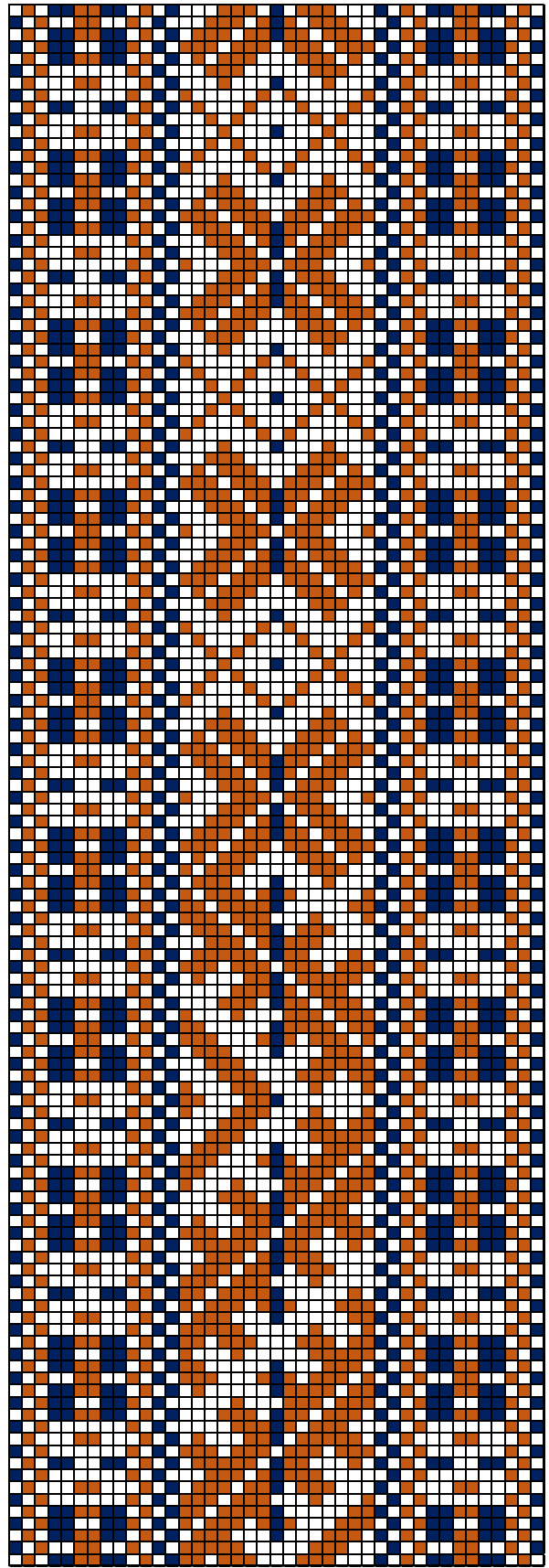
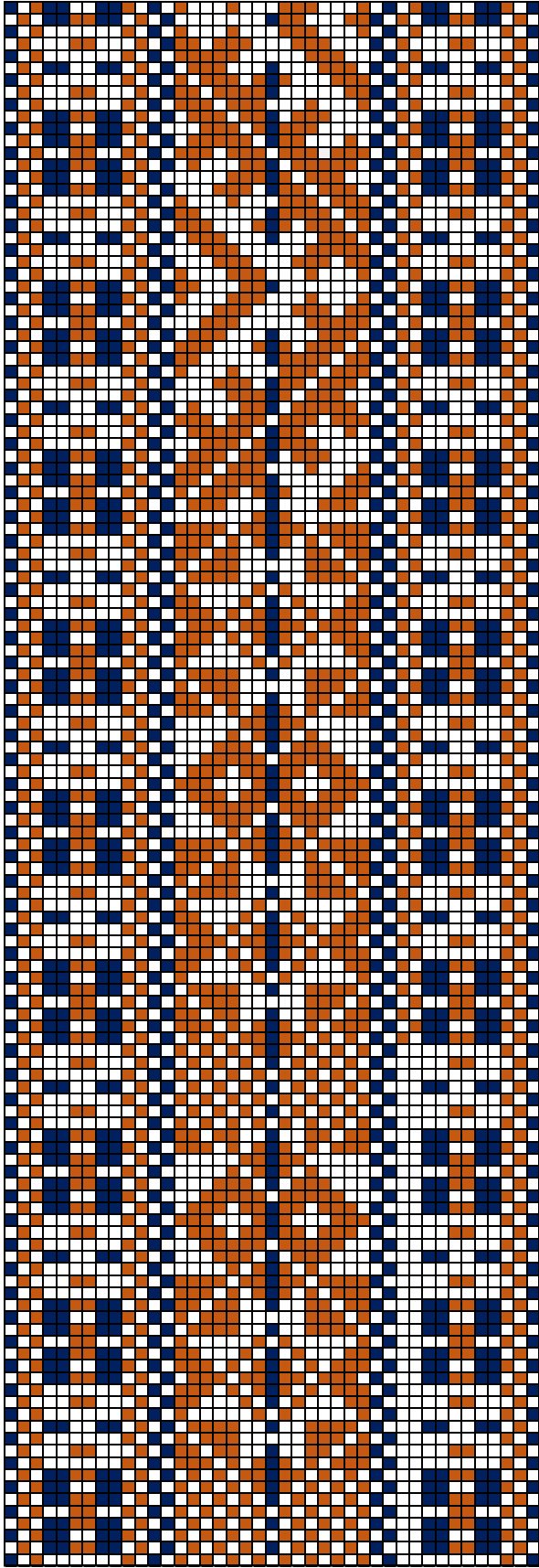
- **Materjal:** Punakaspruun, kollane ja potisinine villane lõng, taustalõim ja kude linane.
- **Mõõdud:** 4 x 38,5 cm, 10 cm narmad
- **Kirjeldus:** Ligikaudu 1829. Aastal Halliku vallas kootud Kodavere kirivöökatke.



Kodavere ERM 19784

## 21.Kodavere ERM 19784

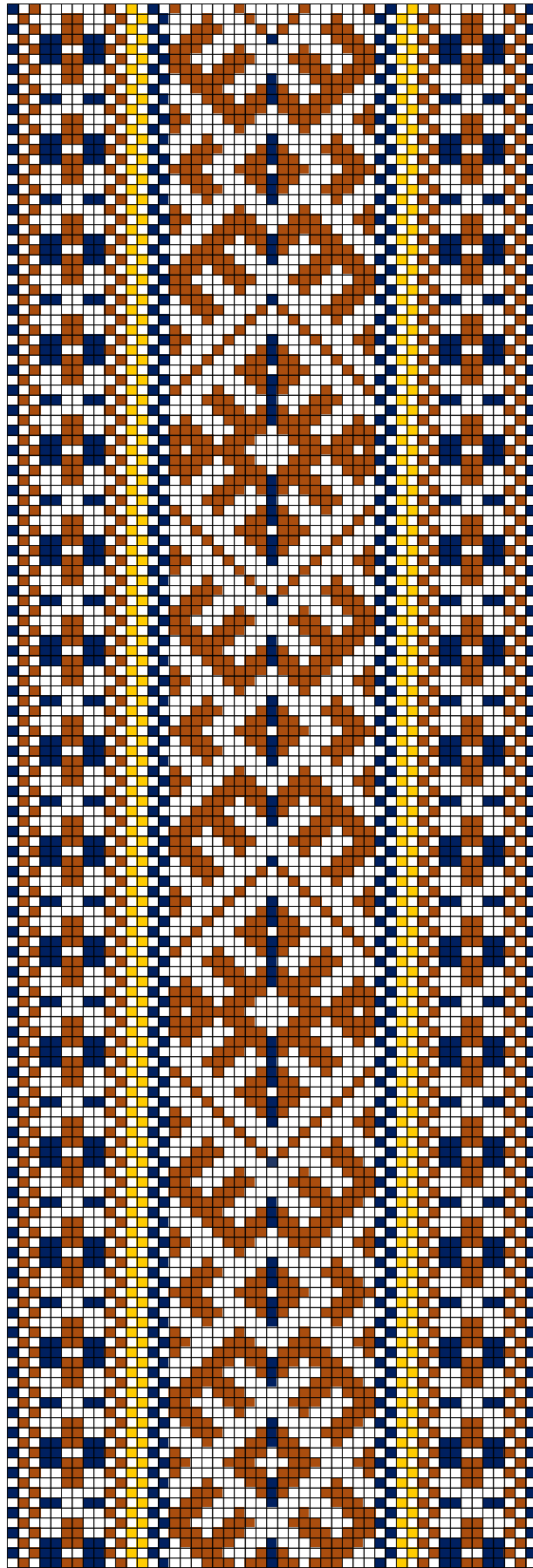
- **Materjal:** Punane, oranž ja tumeroheline villane lõng, taustalõim ja kude linane.
- **Mõõdud:** 4,9 x 237 cm, 10,5 cm narmad
- **Kirjeldus:** Kodavere vöö valmistas ligikaudu 1881. aastal Sääritsa külas Epu.



Kodavere ERM 2112 a b

## 22.Kodavere ERM 2112 a b

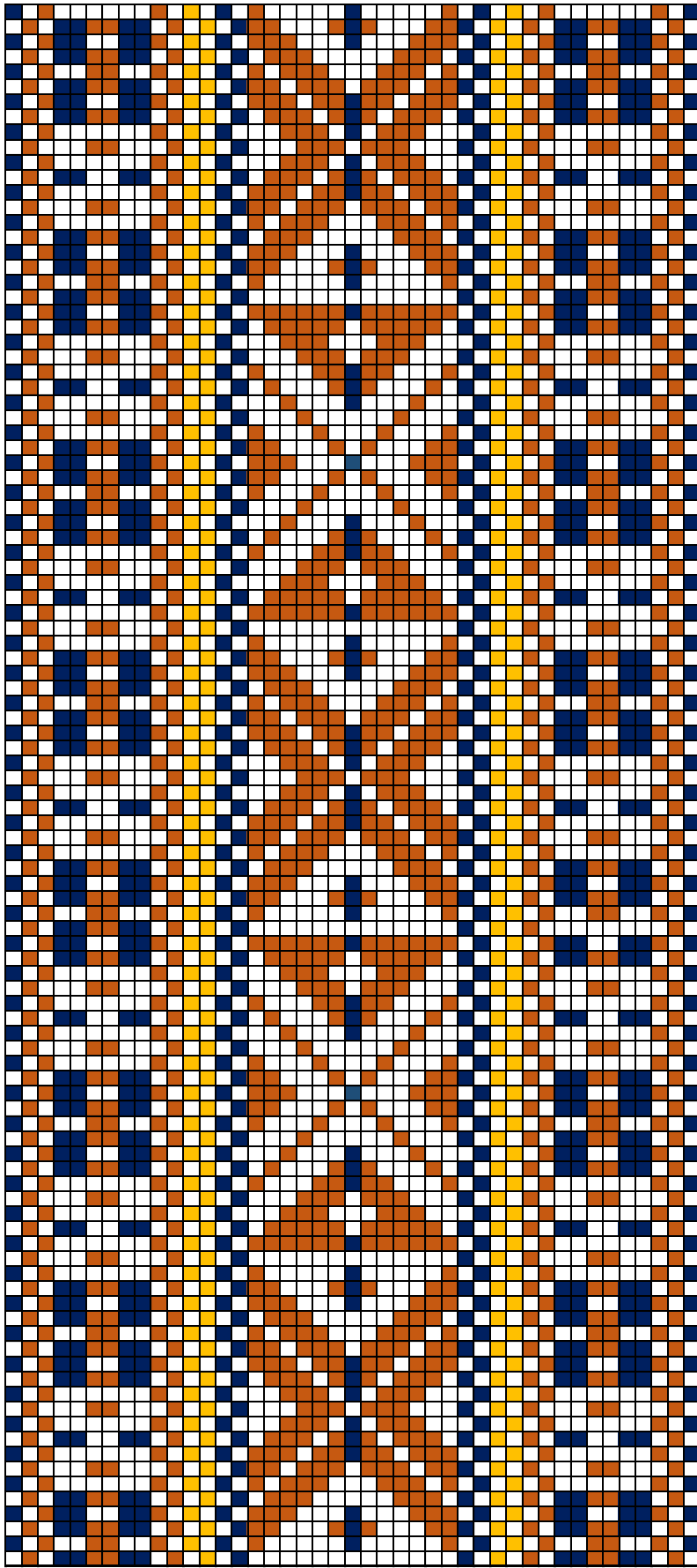
- **Materjal:** Punakaspruun ja potisiinine villane lõng, taustalõim ja kude linane.
- **Mõõdud:** 7 x 327 cm, 15 cm narmad
- **Kirjeldus:** Roela vallas, ligikaudu 1831. aastal kootud Kodavere kirivöö.



Kodavere ERM 28

### 23.Kodavere ERM 28

- **Materjal:** Punakaspruun, kollane ja potisiinine villane lõng, taustalõim ja kude linane.
- **Mõõdud:** 7 x 252 cm, 13 cm narmad
- **Kirjeldus:** Alatskivil kootud Kodavere vöö.
- Vöö alguses üksik mustriotsingu katsetusmotiiv, vöö on kootud skeemi b alusel.

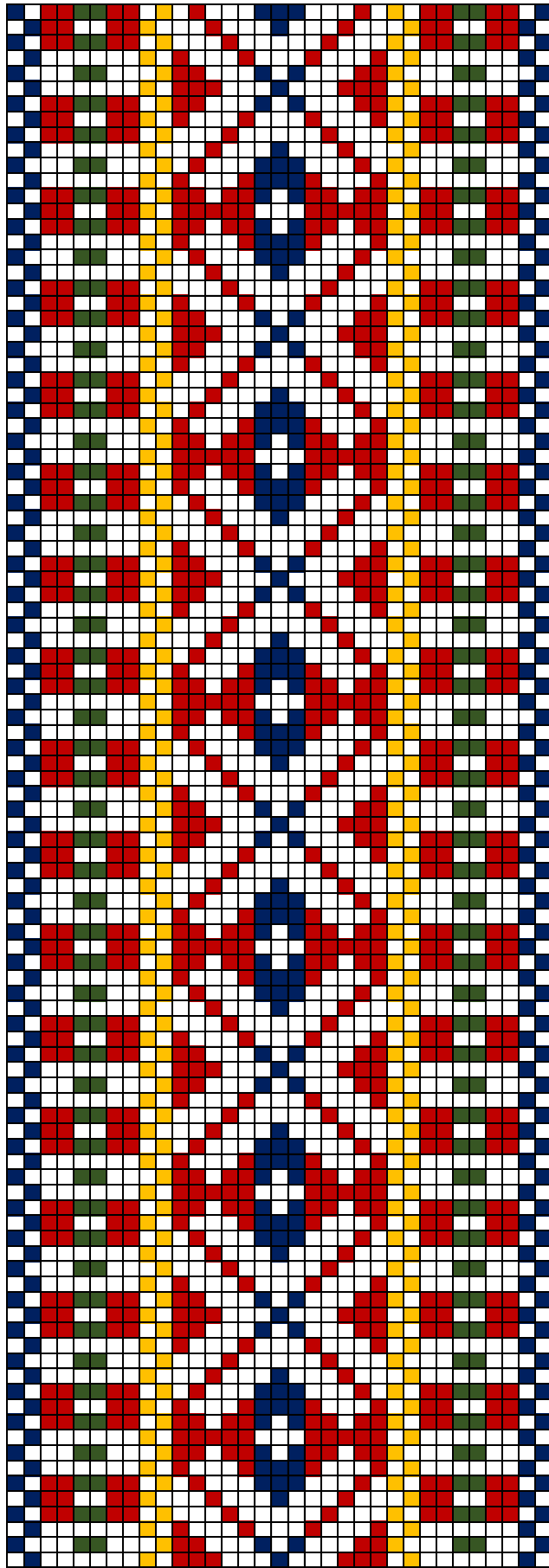


Kodavere ERM 29



## 24.Kodavere ERM 29

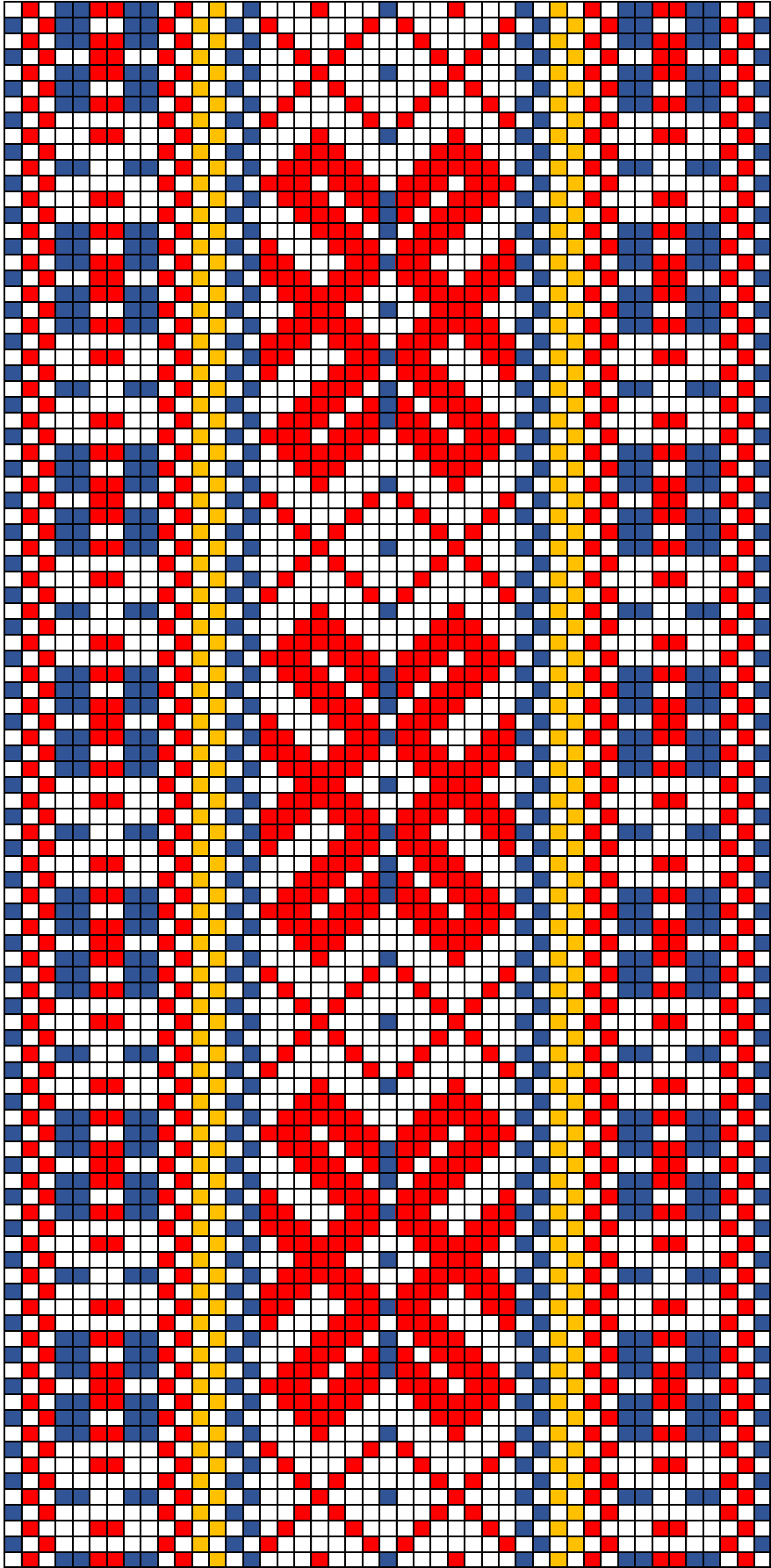
- **Materjal:** Pruun, kollane ja potisiinine villane lõng, taustalõim ja kude linane.
- **Mõõdud:** 6 x 203 cm, 16 cm narmad
- **Kirjeldus:** Alatskivilt kogutud Kodavere kirivöö.



Kodavere ERM 3916

## 25.Kodavere ERM 3916

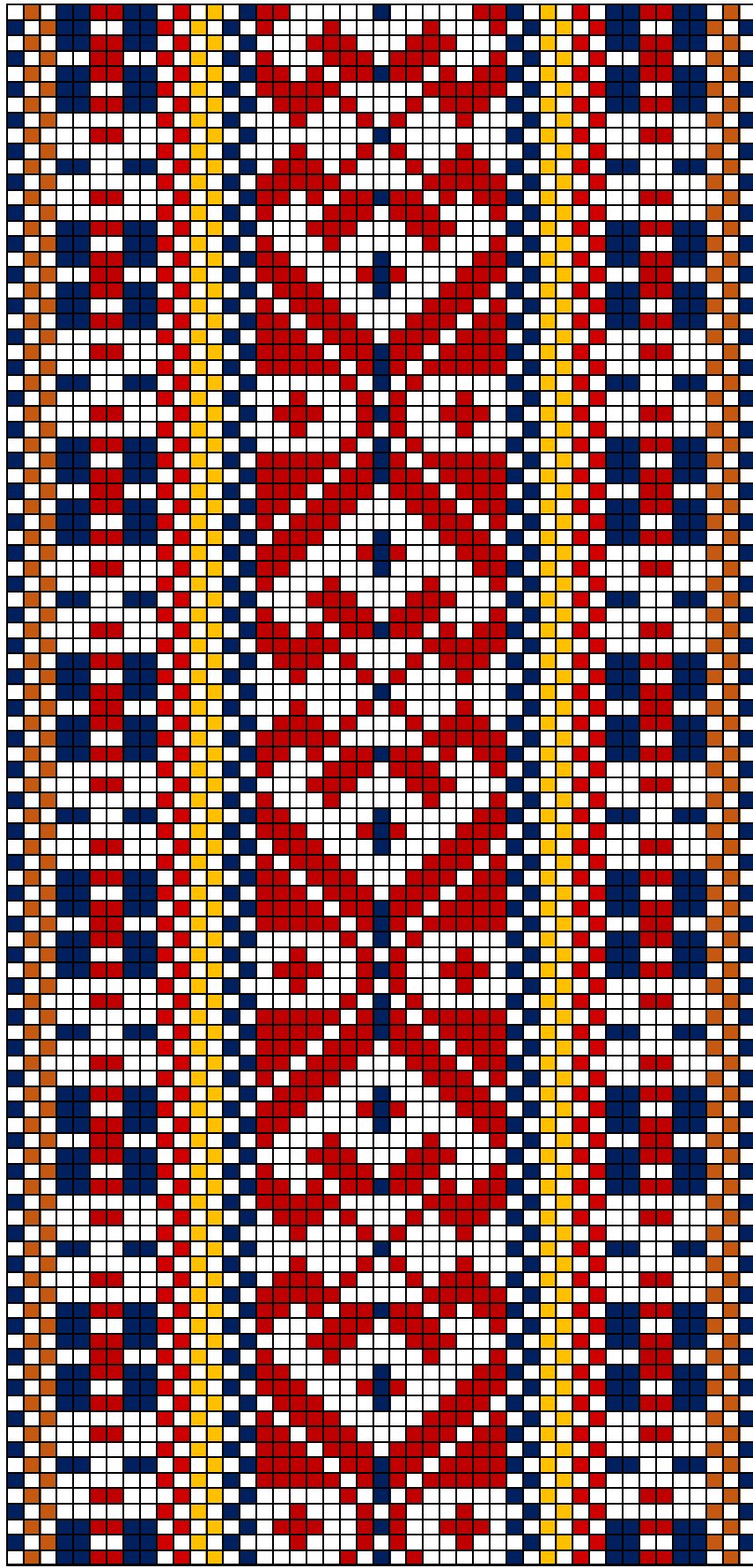
- **Materjal:** Pruunikaspunane, kollane, tumeroheline ja potisiinine villane lõng, taustalõim ja kude linane.
- **Mõõdud:** 5 x 230 cm, 19 cm narmad
- **Kirjeldus:** Kodavere kirivöö.



Kodavere ERM 3920

## 26.Kodavere ERM 3920

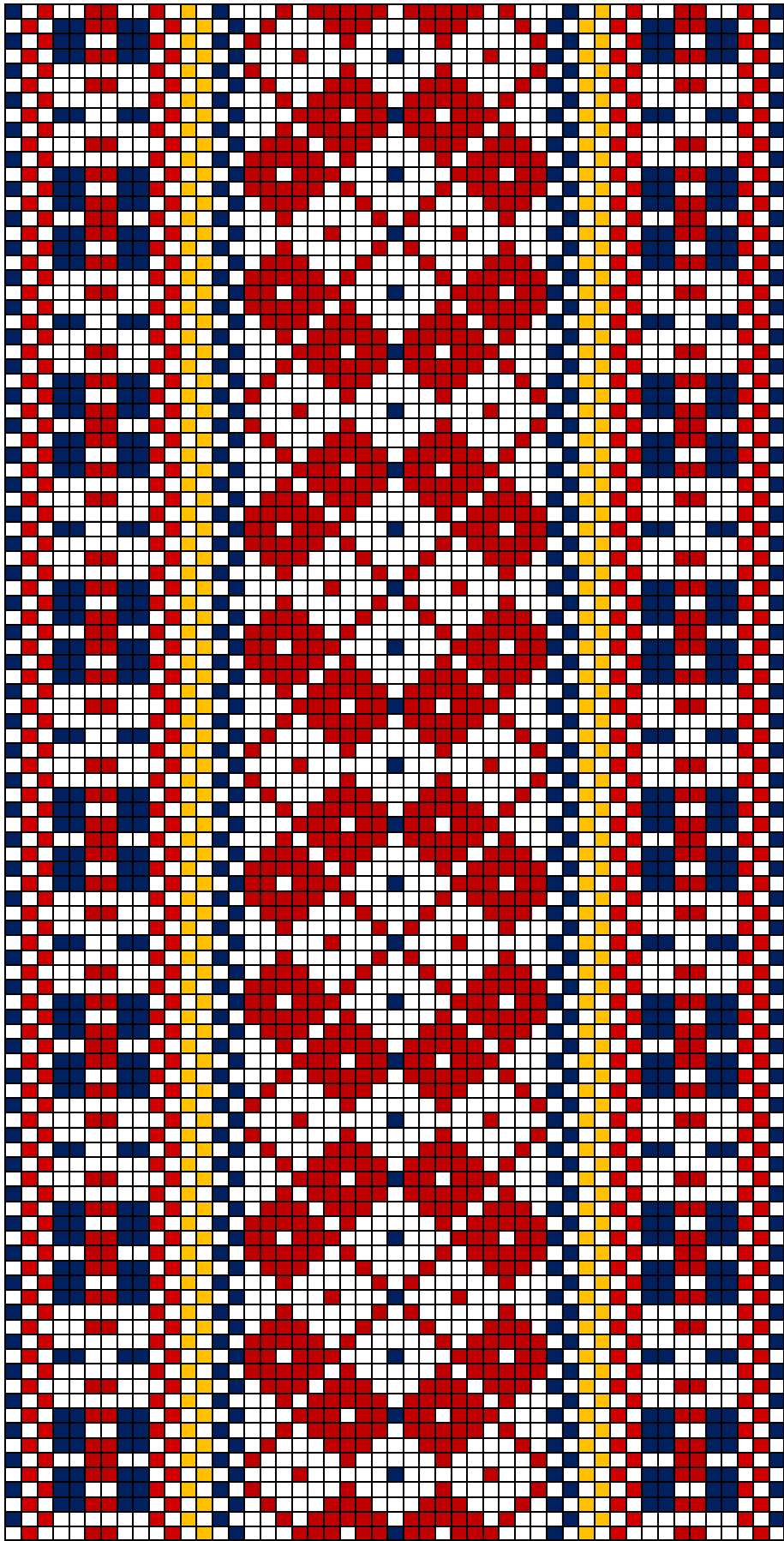
- **Materjal:** Punane, kollane ja hallikassinine villane lõng, taustalõim ja kude linane.
- **Mõõdud:** 6 x 229 cm, 15 cm narmad
- **Kirjeldus:** Selle Kodavere vöö kudus Kubja talus, Torila külas Eva Kõrv kuskil 1851. aastal.



Kodavere ERM 87

## 27.Kodavere ERM 87

- **Materjal:** Madarapunane, kollane, pruun ja potisinine villane lõng, taustalõim ja kude linane.
- **Mõõdud:** 4,7 x 312 cm, 15 cm narmad
- **Kirjeldus:** Ranna vallas kootud Kodavere kirivöö.

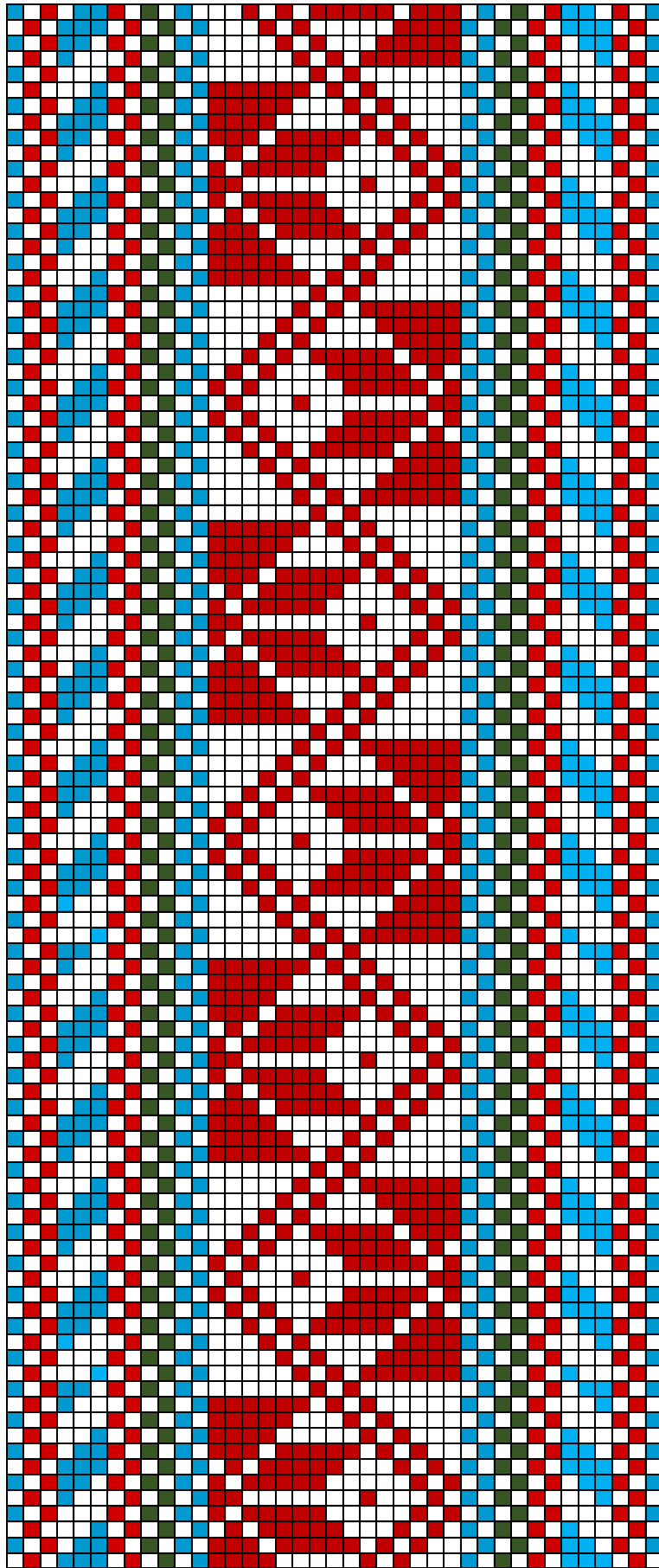


Kodavere ERM 92



## 28.Kodavere ERM 92

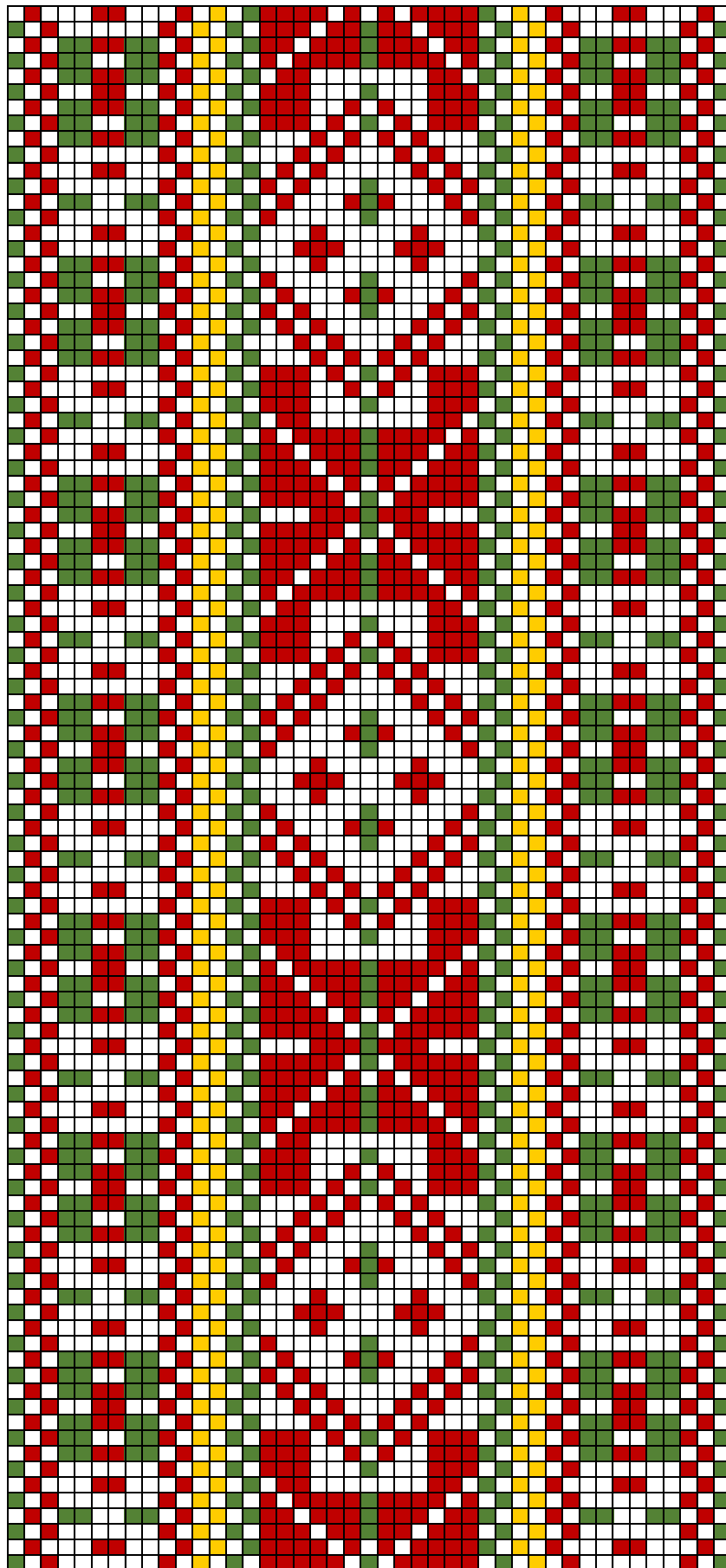
- **Materjal:** Madarapunane, kollane ja potisinine villane lõng, taustalõim ja kude linane.
- **Mõõdud:** 5 x 256 cm, 15 cm narmad
- **Kirjeldus:** Ranna vallas kootud Kodavere kirivöö.



Kodavere ERM 9297

## 29.Kodavere ERM 9297

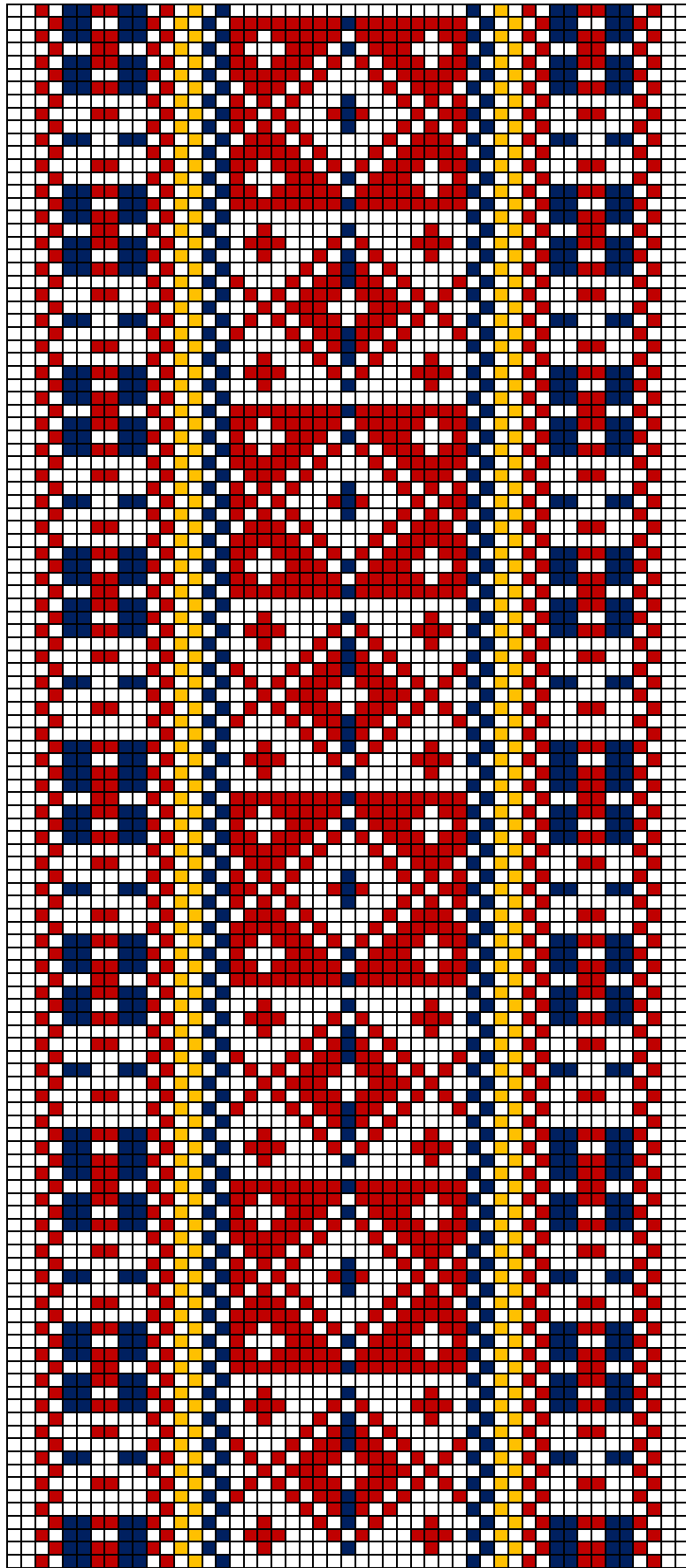
- **Materjal:** Madarapunane, tumeroheline ja elektrisinine villane lõng, taustalõim ja kude linane.
- **Mõõdud:** 3,9 x 230 cm, 11 cm narmad
- **Kirjeldus:** Kodavere kirivöö.



Kodavere ERM 135:13

### 30.Kodavere ERM 135:13

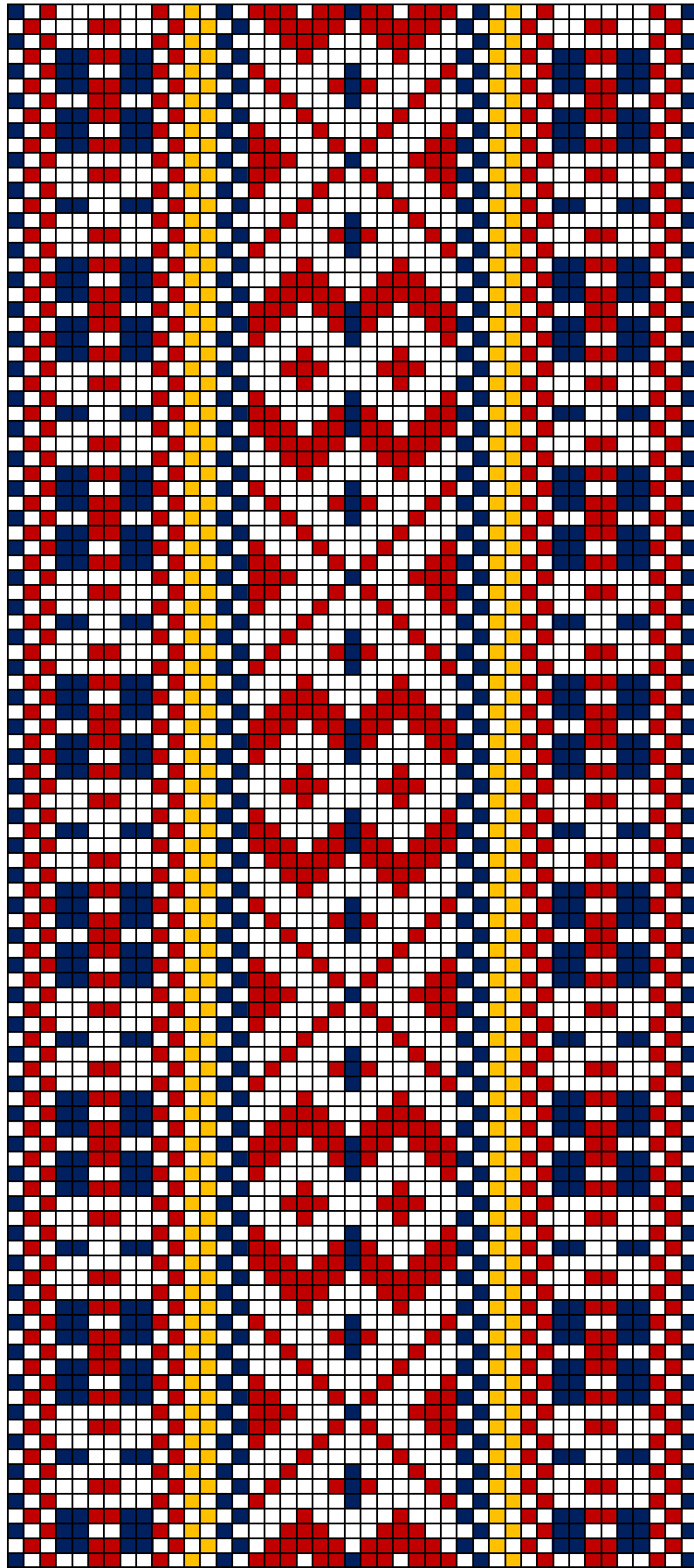
- **Materjal:** Madarapunane, roheline ja kollane villane lõng, taustalõim ja kude linane.
- **Mõõdud:** 4,3 x 56 cm
- **Kirjeldus:** Pärna talus, Savasvere külas umbes 1820. aastal kootud Kodavere kirivöökatke.



Kodavere ERM A 135:53

### 31.Kodavere ERM A 135:53

- **Materjal:** Madarapunane, potisiinine ja kollane villane lõng, taustalõim ja kude linane.
- **Mõõdud:** 4,8 x 32 cm
- **Kirjeldus:** Ligikaudu 1880. aastal kootud ja Savastvere külast, Kokora vallast muuseumisse kogutud Kodavere kirivöökatke.

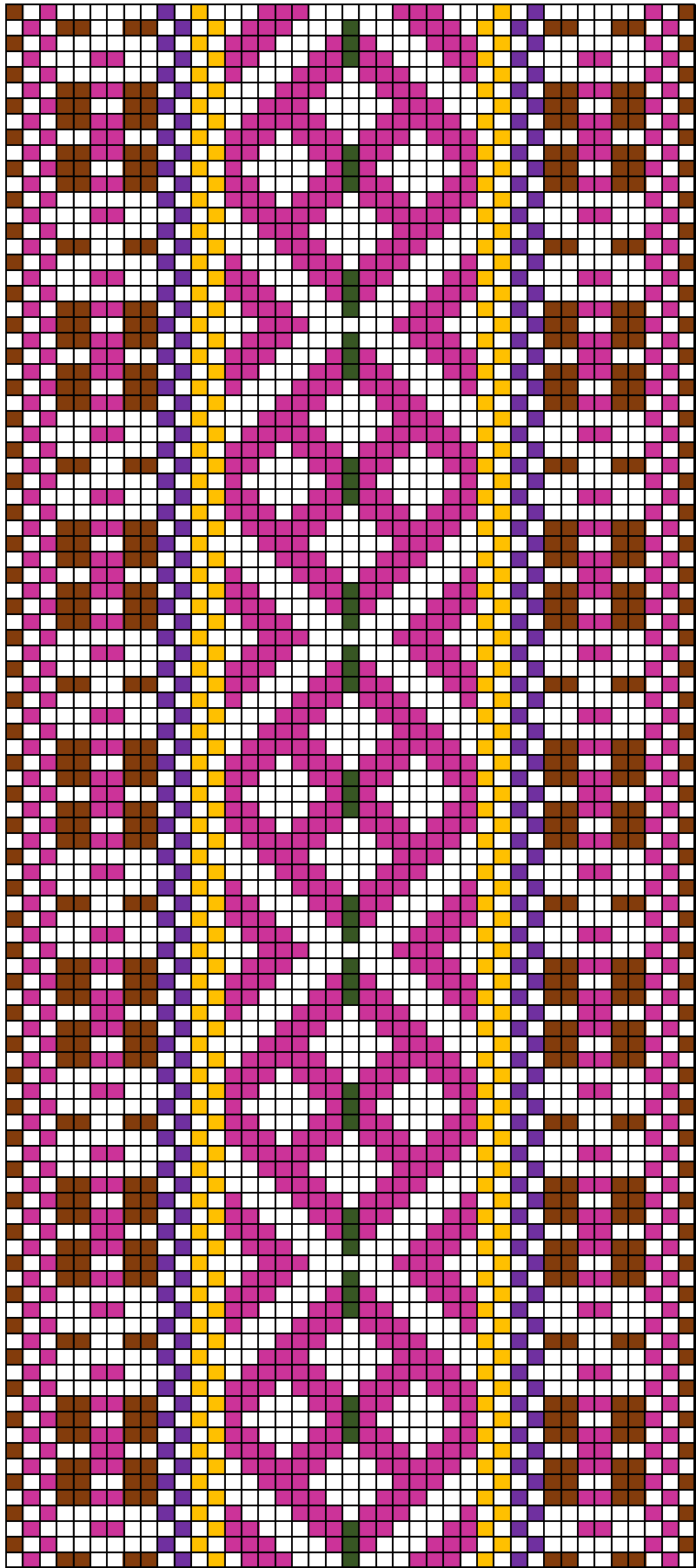


Kodavere ERM A 178:15



### 32.Kodavere ERM A 178:15

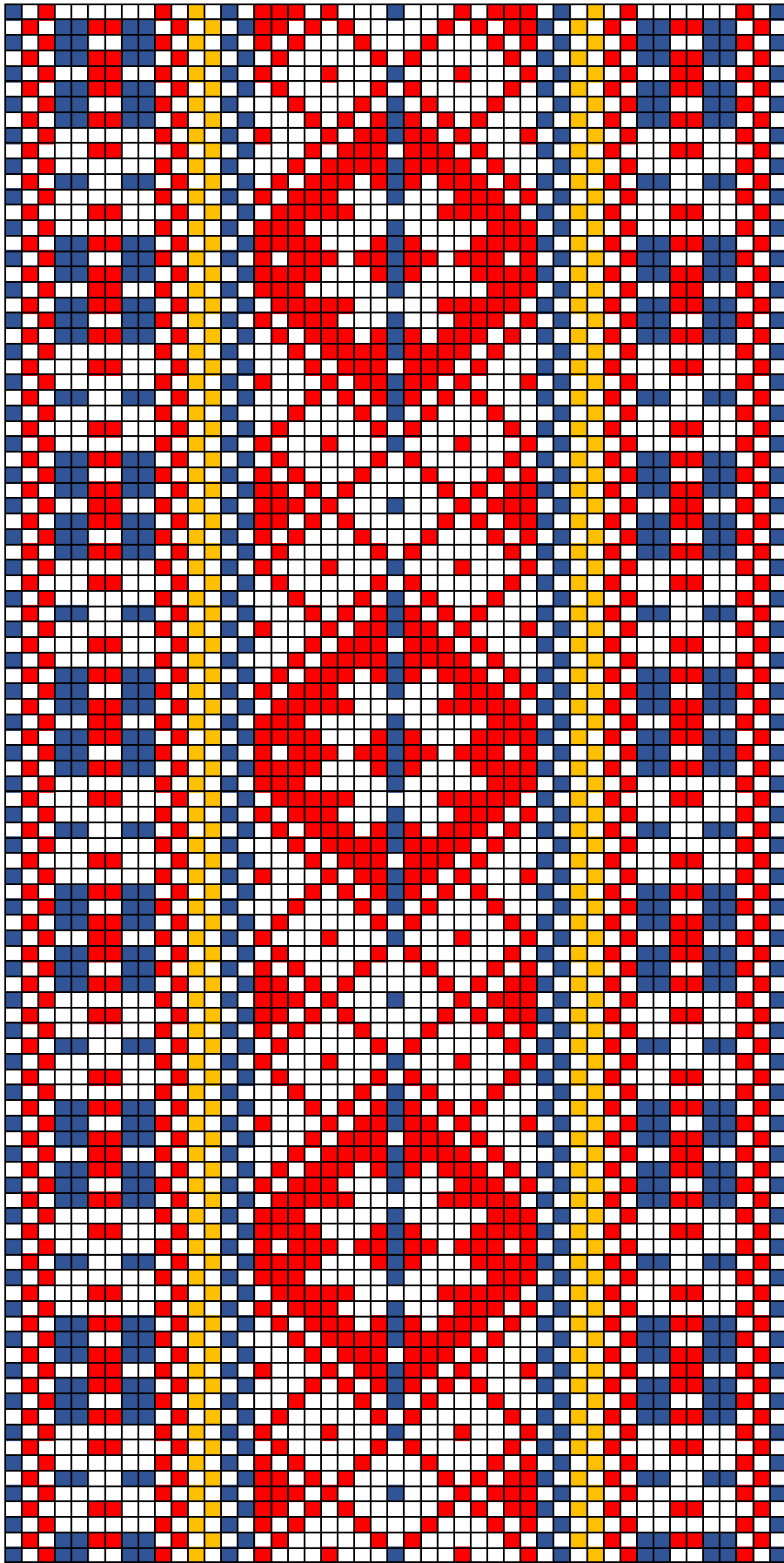
- **Materjal:** Madarapunane, potisiinine ja kollane villane lõng, taustalõim ja kude linane.
- **Mõõdud:** 5,5 x 225 cm, narmad 15 cm
- **Kirjeldus:** Ligikaudu 1891. aastal Halliku vallas kootud Kodavere kirivöö.



Kodavere ERM A 178:33

### 33.Kodavere ERM A 178:33

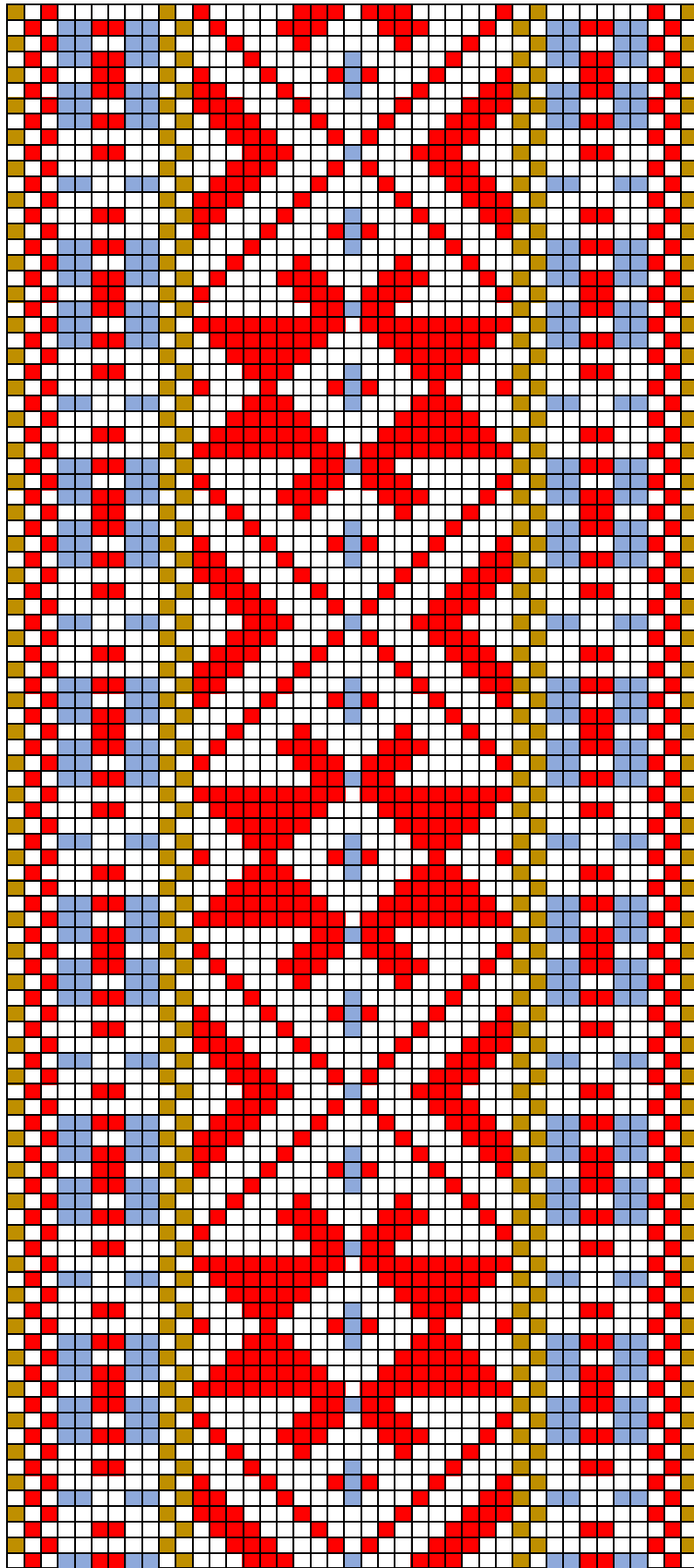
- **Materjal:** Lilla, tumeroheline, sinakas violetne, kollane ja tumepruun villane lõng, taustalõim ja kude linane.
- **Mõõdud:** 4,5 x 240 cm, narmad 16,5 cm
- **Kirjeldus:** Ligikaudu 1891. aastal Anna Epleri poolt Särje külas, Pala vallas kootud Kodavere kirivöö.



Kodavere ERM A 373:4

### 34.Kodavere ERM A 373:4

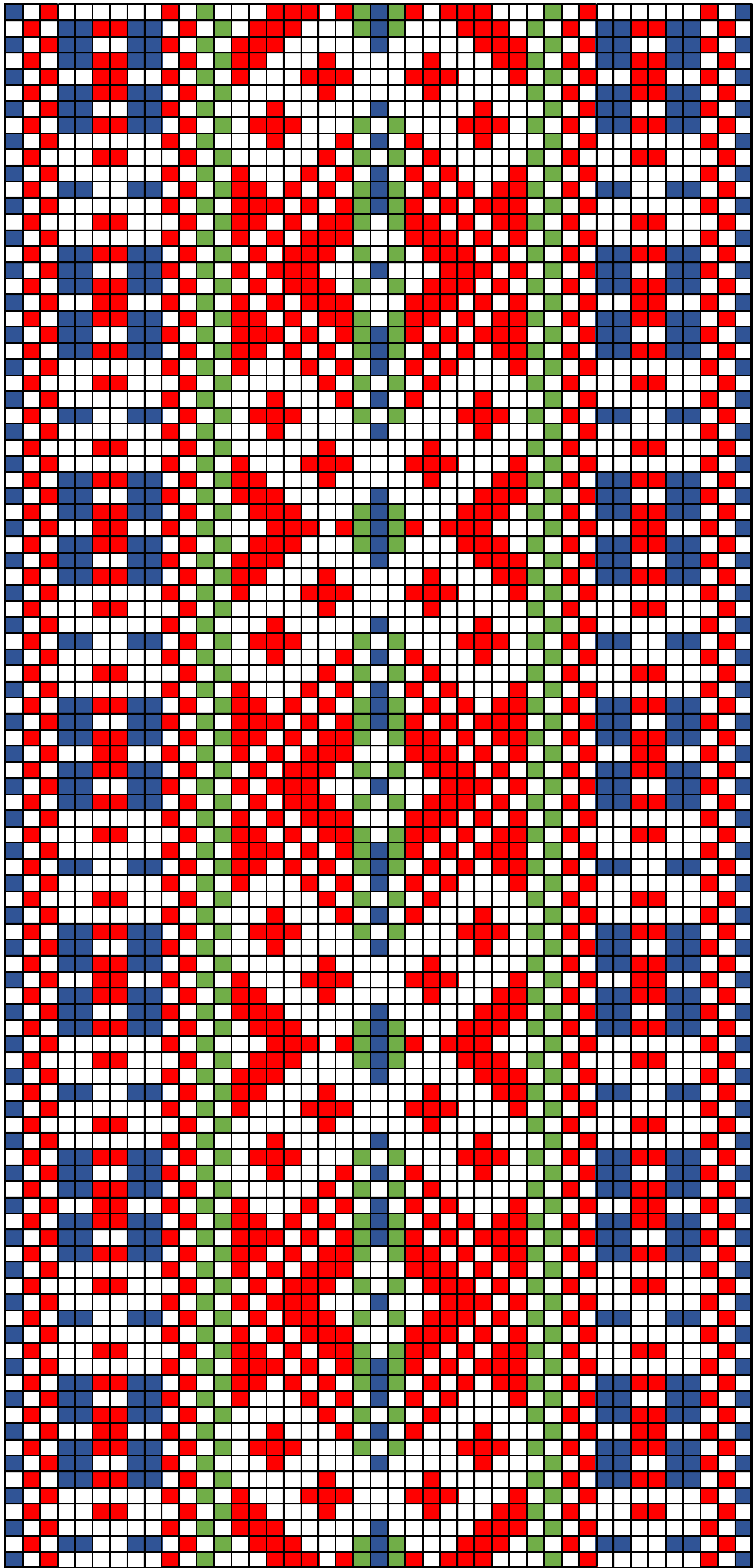
- **Materjal:** Punane, kollane ja hallikassinine villane lõng, taustalõim ja kude linane.
- **Mõõdud:** 6 x 222 cm
- **Kirjeldus:** Ligikaudu 1892. aastal muuseumile kinkija Ida Mihkelsi ema poolt Peatskivi külas, Alatskivi vallas valmistatud Kodavere kirivöö.



Kodavere ERM A 373:5

### 35.Kodavere ERM A 373:5

- **Materjal:** Punane, sinepikollane ja hallikassinine villane lõng, taustalõim ja kude linane.
- **Mõõdud:** 4,6 x 192 cm
- **Kirjeldus:** Ligikaudu 1892. aastal muuseumile kinkija Ida Mihkelsi ema poolt Peatskivi külas, Alatskivi vallas valmistatud Kodavere kirivöö.

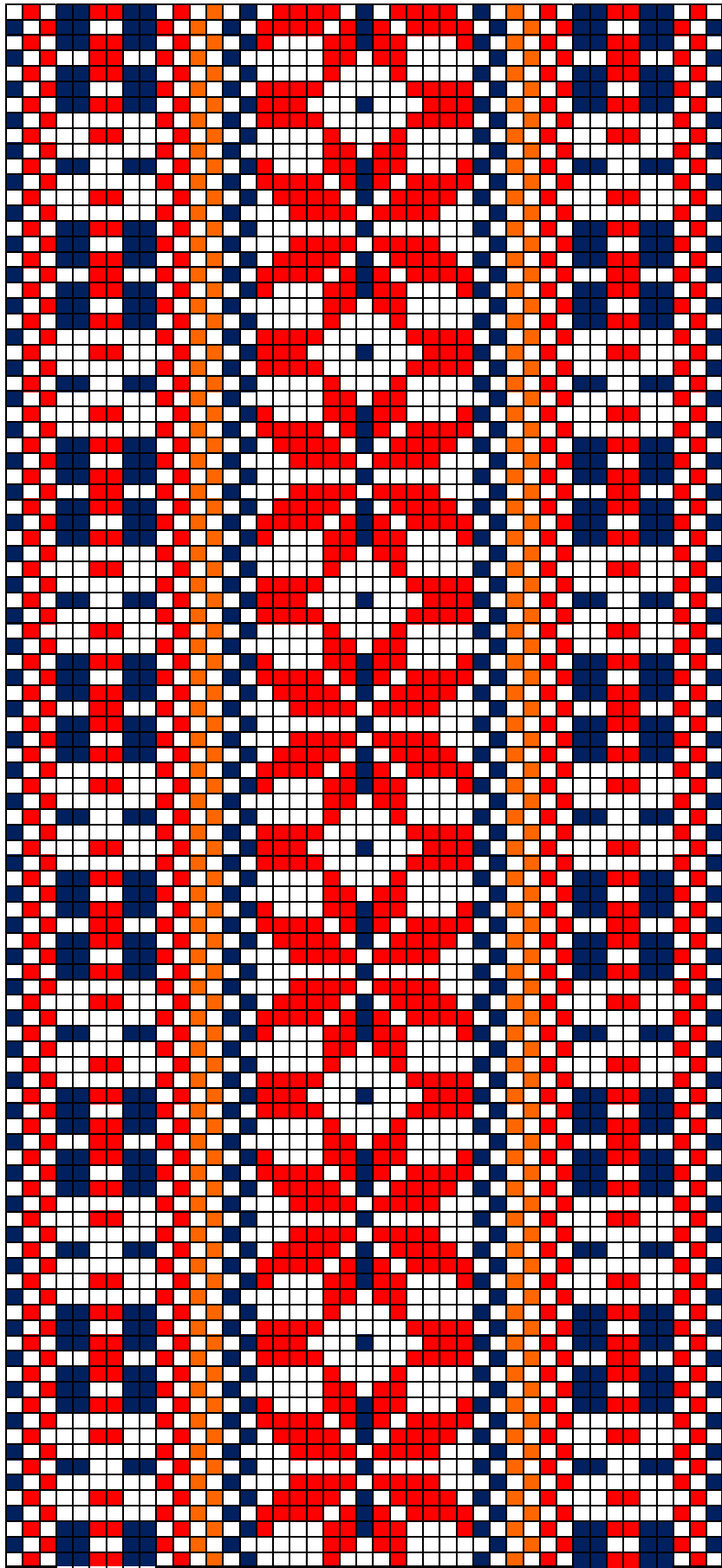


Kodavere ERM A 373:6



### 36.Kodavere ERM A 373:6

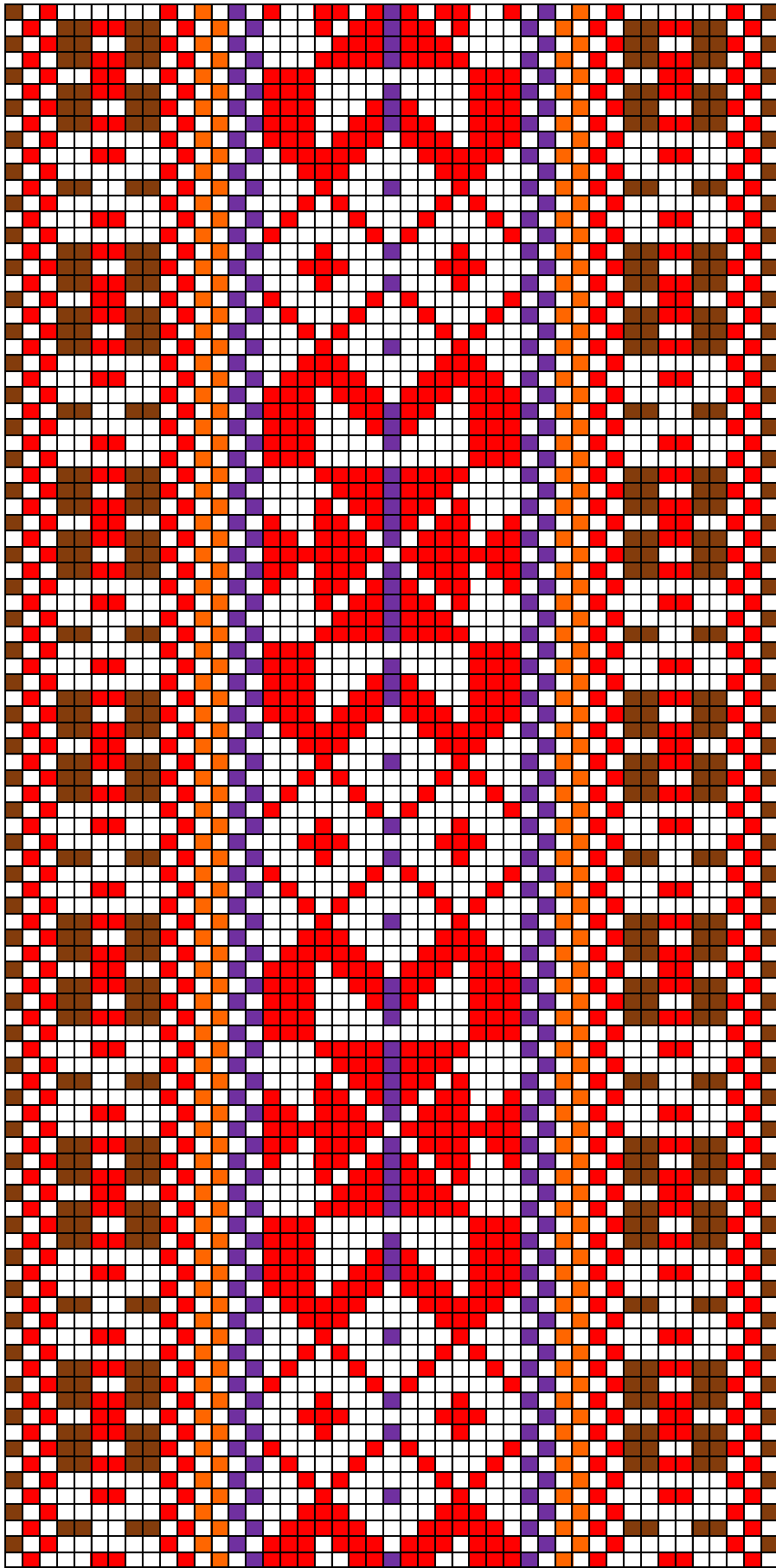
- **Materjal:** Punane, roheline ja sinine villane lõng, taustalõim ja kude linane.
- **Mõõdud:** 6,3 x 186 cm
- **Kirjeldus:** Ligikaudu 1892. aastal muuseumile kinkija Ida Mihkelsi ema poolt Peatskivi külas, Alatskivi vallas valmistatud Kodavere kirivöö.



Kodavere ERM A 446:132

### 37.Kodavere ERM A 446:132

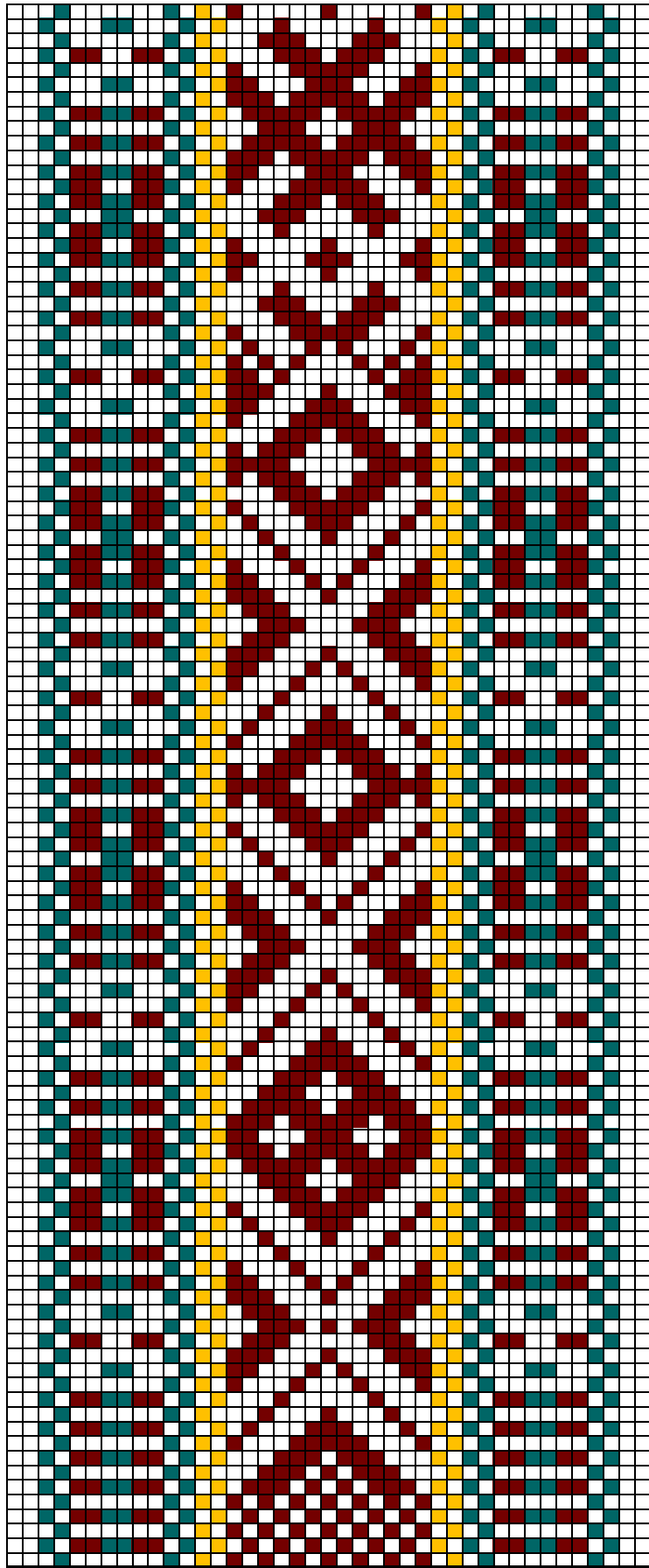
- **Materjal:** Punane, oranž ja potisinine villane lõng, taustalõim ja kude linane.
- **Mõõdud:** 4,4 x 226 cm, narmad 16 cm
- **Kirjeldus:** Ligikaudu 1900 kootud Kodavere kirivöö.



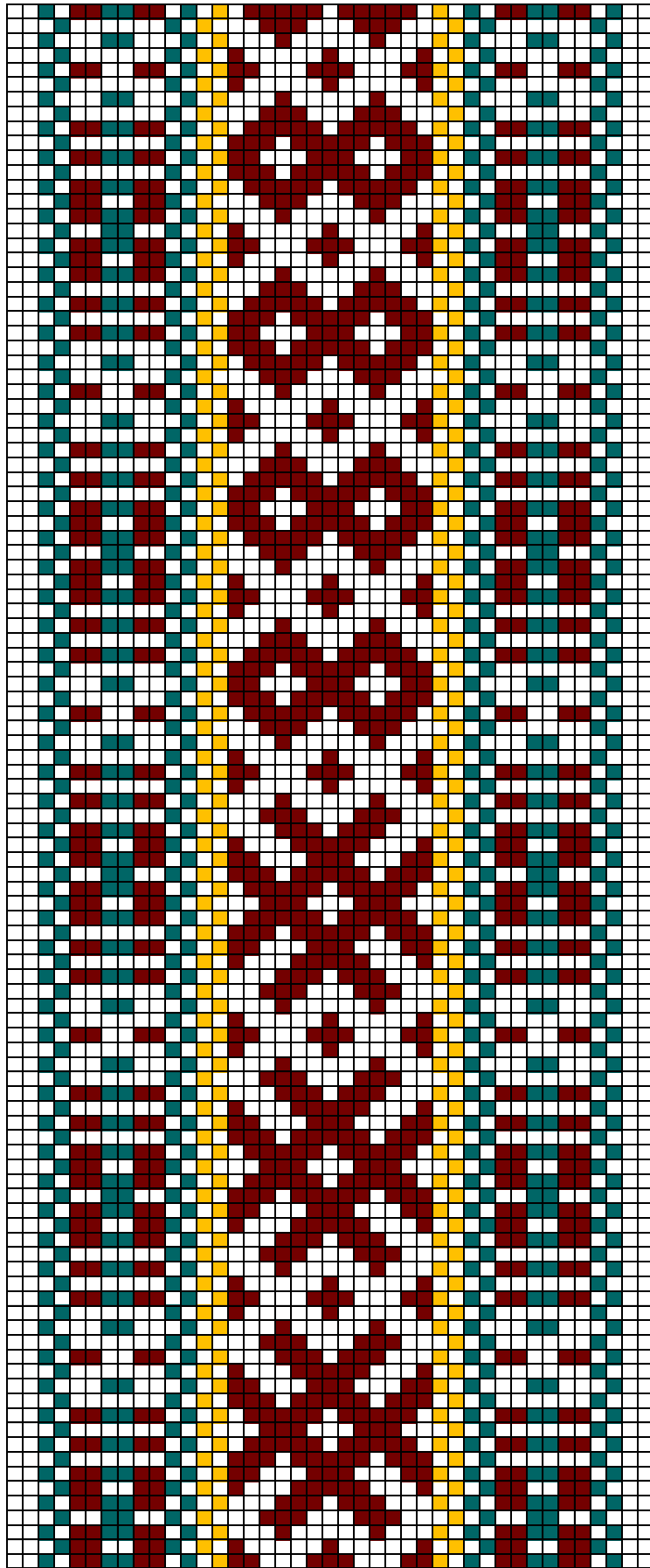
Kodavere ERM A 770:30

### 38.Kodavere ERM A 770:30

- **Materjal:** Punane, oranž, violetne ja tumepruun villane lõng, taustalõim ja kude linane.
- **Mõõdud:** 5,5 x 204 cm, narmad 14 cm
- **Kirjeldus:** Ligikaudu 1886 valmistatud Ida-Rosalie Tederile kuulunud Kodavere kirivöö.



Kodavere ERM A 771:194 a



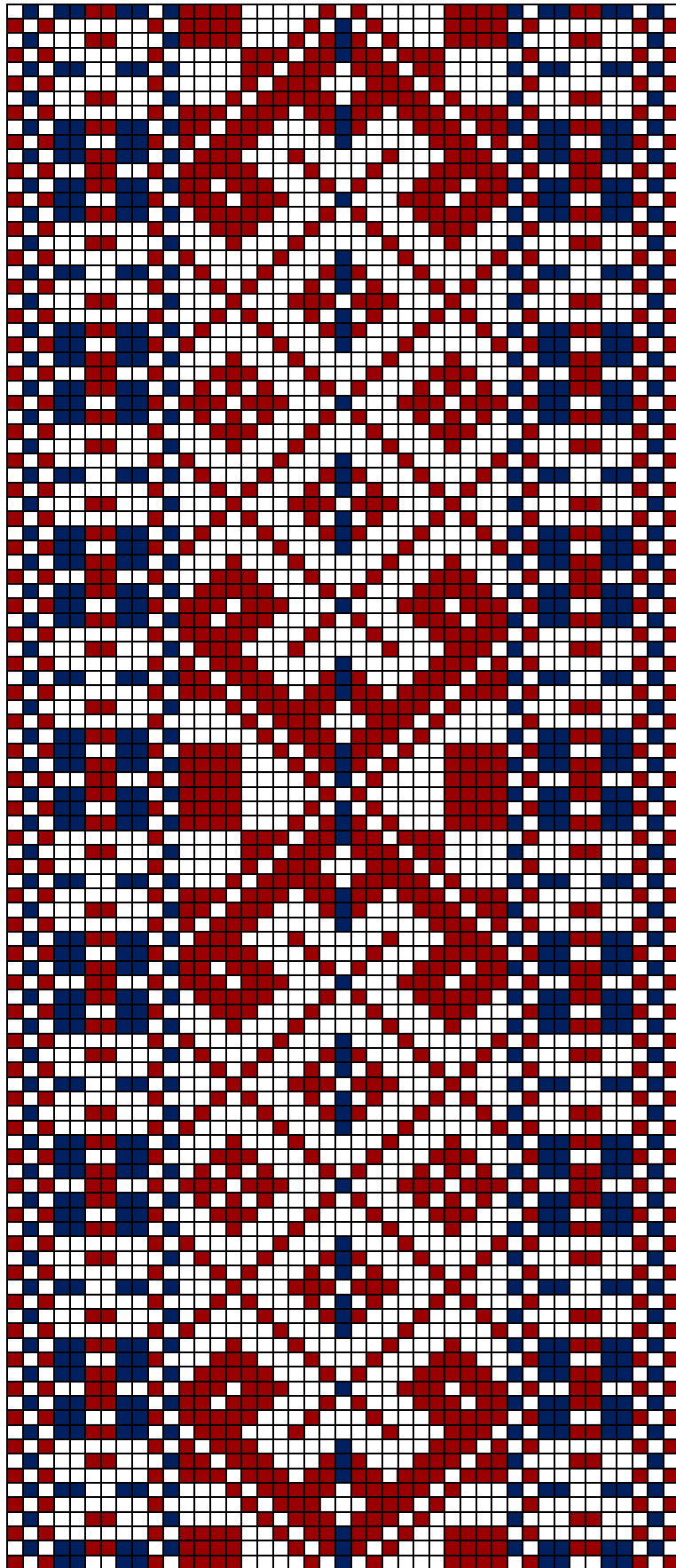
Kodavere ERM A 771:194 b

### 39.Kodavere ERM A 771:194 a b

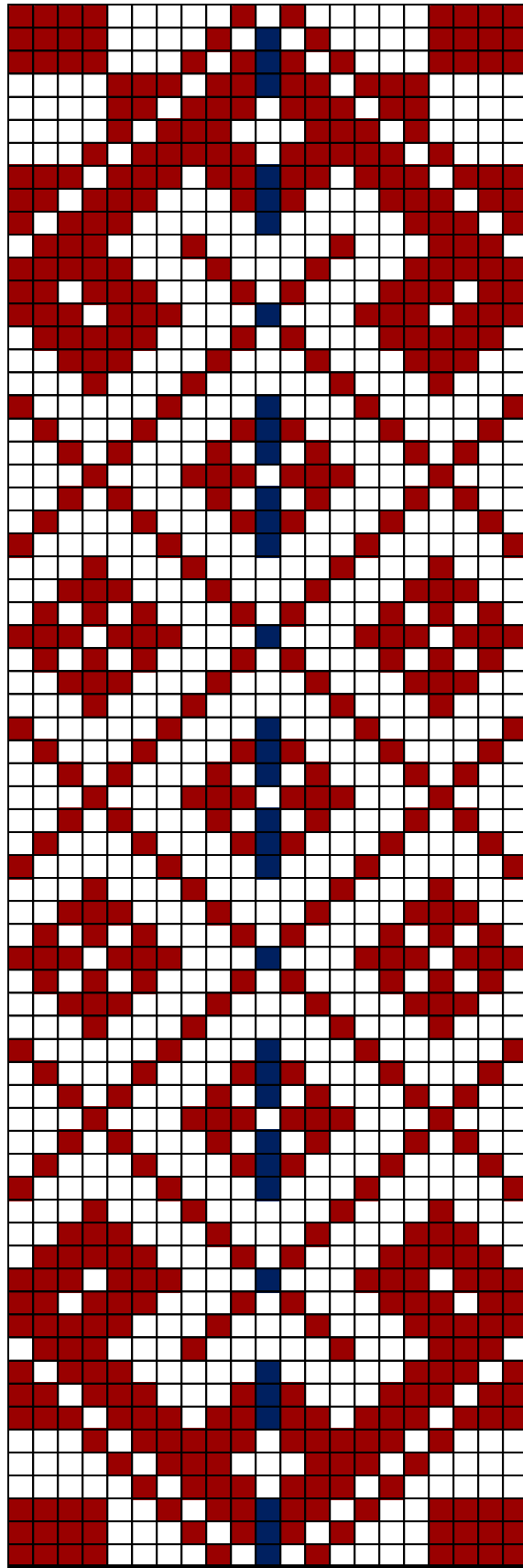
- **Materjal:** Pruunikaspunane, kollane ja tume sinakasroheline villane lõng, taustalõim ja kude linane.
- **Mõõdud:** 5,5 x 254 cm, narmad 14 cm
- **Kirjeldus:** Kodavere kirivöö kuulus kunagi selle 1988. aastal muuseumisse annetanud Tiiu Torpatsi ema emale.

**Kahe otsaga kirivöö.** Vöö algab kolme eraldiseisva rombi motiiviga ning läheb üle kaevurakete motiiviks poole vöö ulatuses. Teine vöö ots kootakse skeemi b alusel.





Kodavere ERM HM E 1408

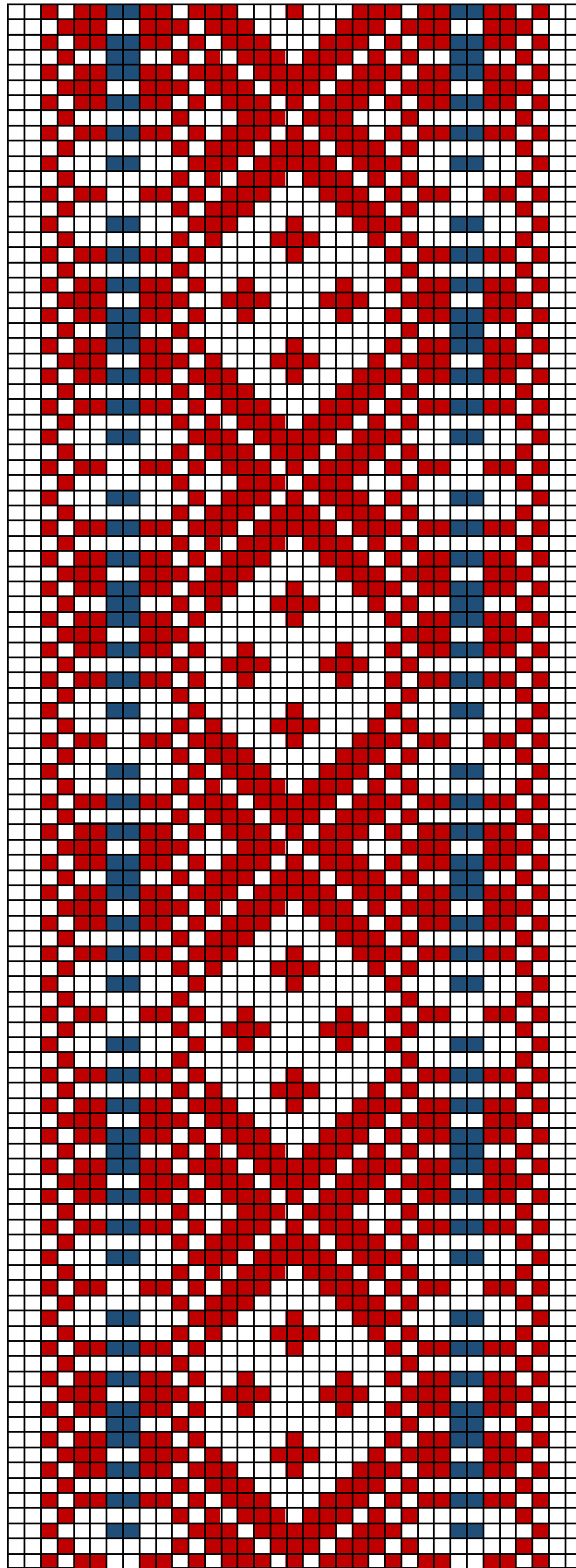


Kodavere ERM HM E 1408 (vöö alguse üksikmotiiv)

#### 40. Kodavere ERM HM E 1408

- **Materjal:** Madarapunane ja potisinine villane lõng, taustalõim ja kude linane.
- **Mõõdud:** 5 x 146 cm, narmad 14 cm
- **Kirjeldus:** Mõõgaga kootud Kodavere vöö.

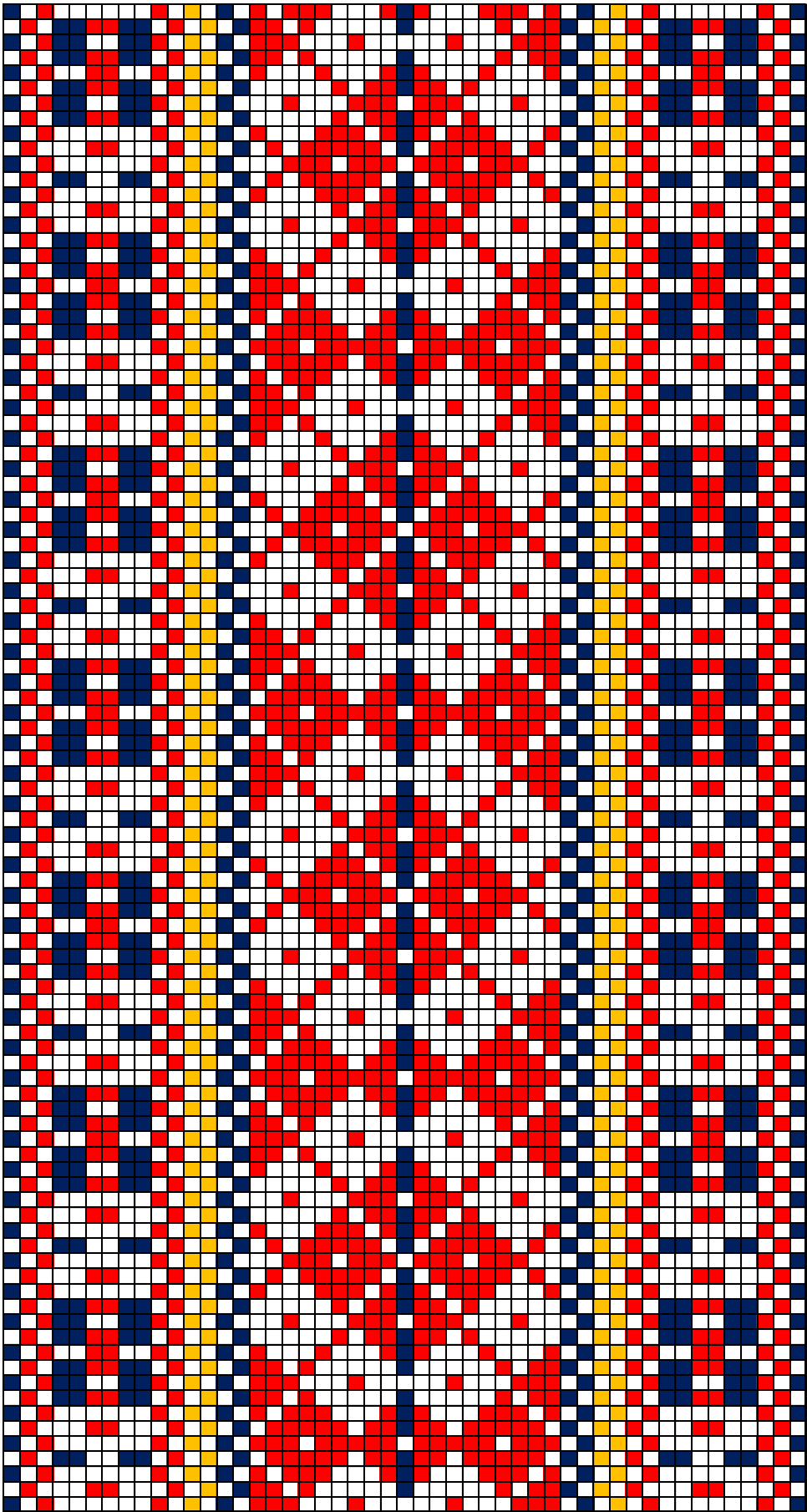
**Kiri a on vöö põhimotiiv.** Skeemil b on esitatud antud vööle esinev üksikmotiiv, mis võib olla seotud vöö alguses mustriotsingutega.



Kodavere ERM 6103

#### **41.Kodavere ERM 6103**

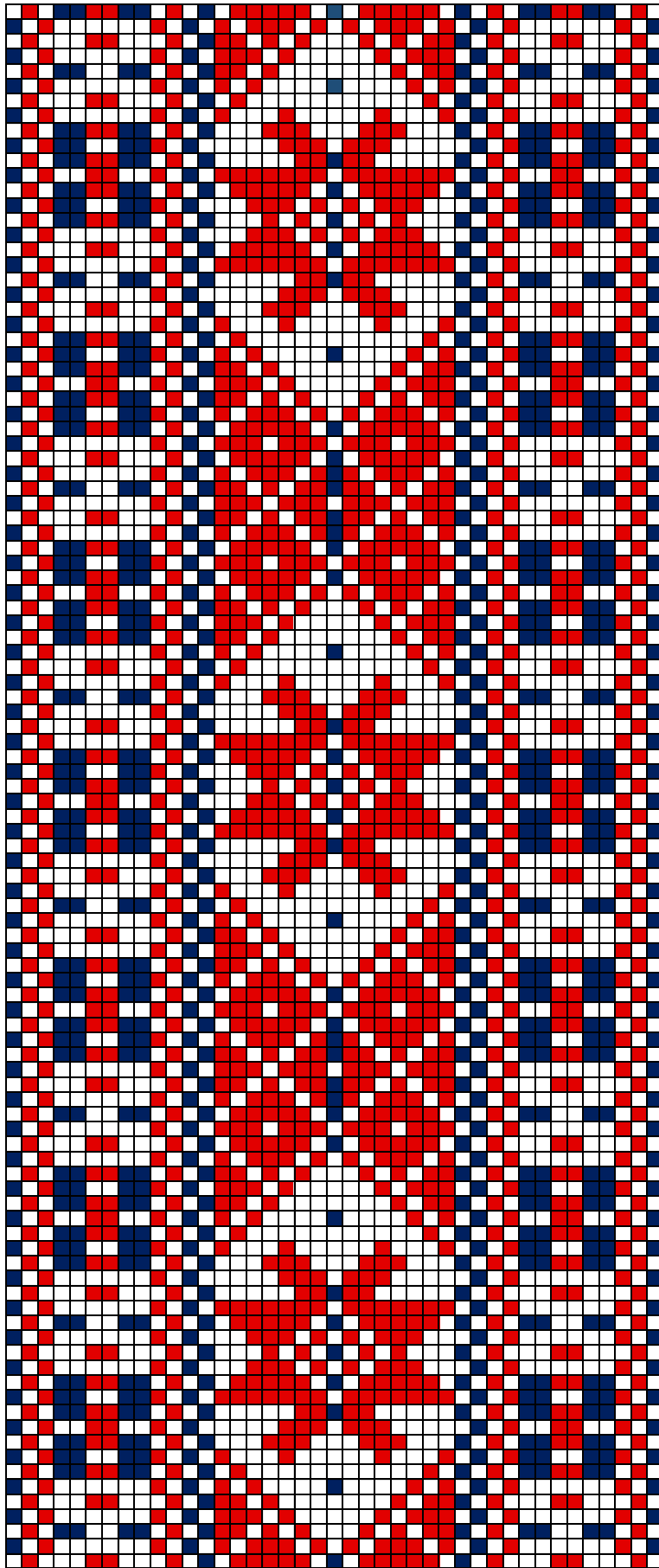
- **Materjal:** Madarapunane ja potisinine villane lõng, taustalõim ja kude linane.
- **Mõõdud:** 4,6 x 240 cm, narmad 14 cm
- **Kirjeldus:** Mõõgaga kootud Kodavere vöö.



Kodavere

## 42. Kodavere

- **Materjal:** Punane, kollane ja potisinine villane lõng, taustalõim ja kude linane.
- **Mõõdud:** 4,6 x 240 cm, narmad 14 cm
- **Kirjeldus:** Mõõgaga kootud Kodavere vöö.



Kodavere



### 43.Kodavere

- **Materjal:** Punane ja potisinine villane lõng, taustalõim ja kude linane.
- **Mõõdud:** 4,5 x 220 cm, narmad 14 cm
- **Kirjeldus:** Mõõgaga kootud Kodavere vöö.