

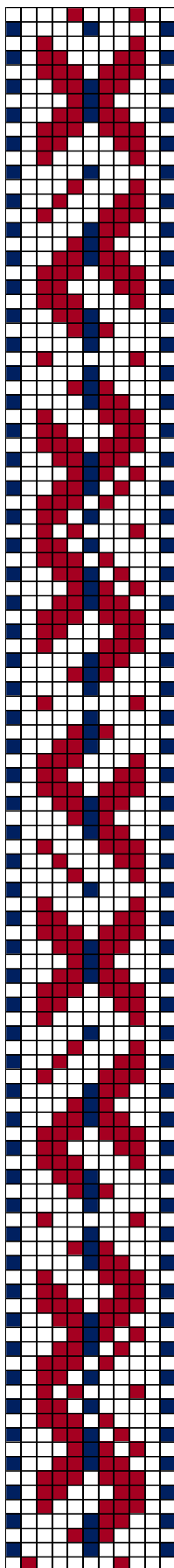
KIHNU kirivöötehnikas SÄÄREPAELAD



Särgipaelte kirju kogusid: Ülle Press ja Tiia Artla.

Mustriskeemid ja rakendused teostas: Tiia Artla.

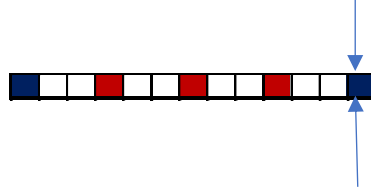


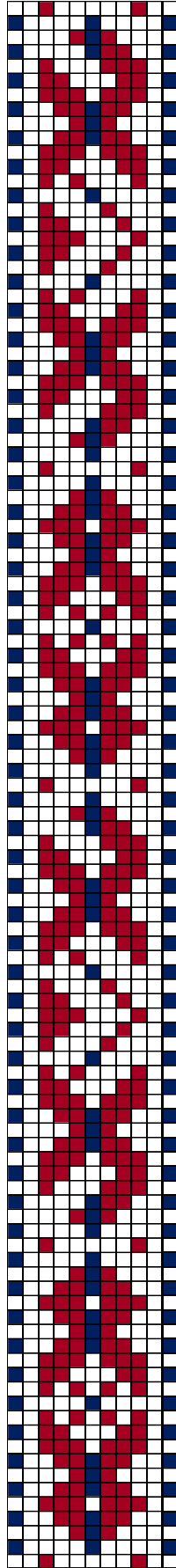


KIHNU ERM A 175:24

1. KIHNU ERM A 175:24

- **Materjal:** Madarapunane ja potisinine villane lõng, taustalõim ja kude linane.
- **Mõõdud:** 0,9 x 200 cm.
- **Kirjeldus:** Kudunud Madli Sutt Rootsi külast.
- **Rakendus:**

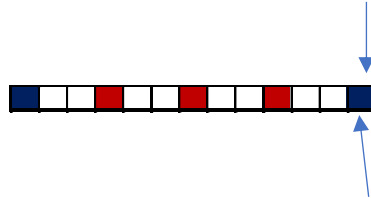


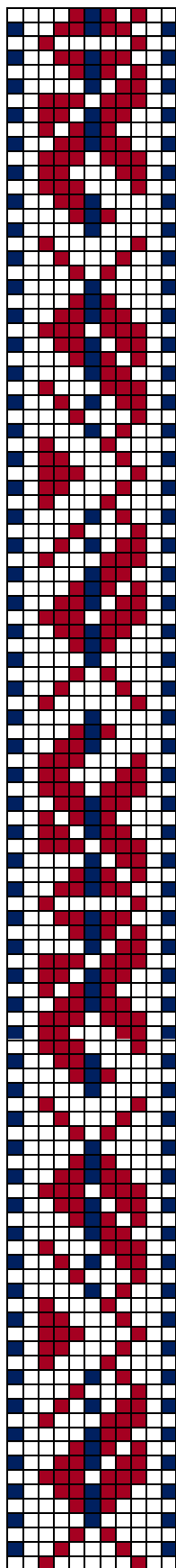


KIHNU ERM A 290:1095

2. KIHNU ERM A 290:1095

- **Materjal:** Madarapunane ja potisinine villane lõng, taustalõim ja kude linane.
- **Mõõdud:** 1,1 x 234 cm.
- **Kirjeldus:** Kudunud Madli Sutt Rootsi külast.
- **Rakendus:**

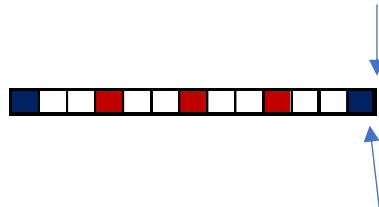


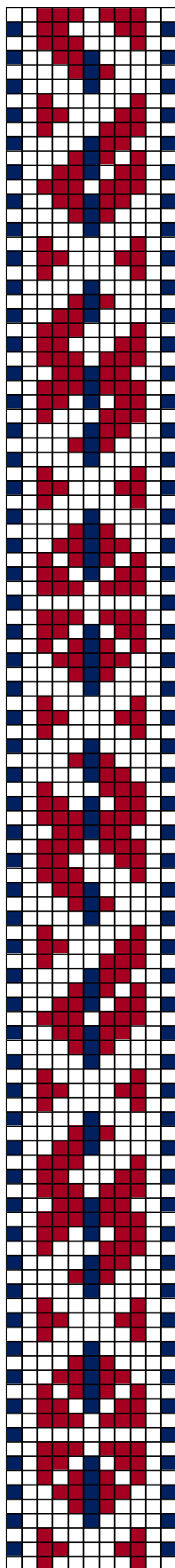


KIHNU ERM A 291:128

3. KIHNU ERM A 291:128

- **Materjal:** Madarapunane ja potisinine villane lõng, taustalõim ja kude linane.
- **Mõõdud:** 1,1 x 223 cm.
- **Kirjeldus:** "Seäre paelad", nendega seoti kinni pikad sukad, viimaseid kanti pükste (uusade) peal.
- **Rakendus:**

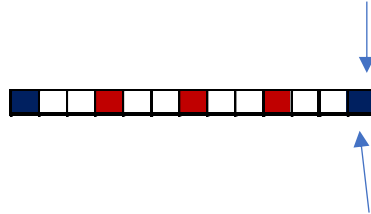


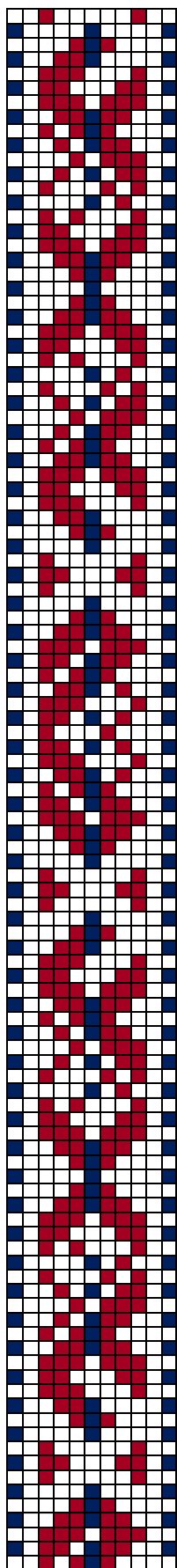


KIHNU ERM A 446:831

4. KIHNU ERM A 446:831

- **Materjal:** Madarapunane ja potisinine villane lõng, taustalõim ja kude linane.
- **Mõõdud:** 1 x 168 cm.
- **Kirjeldus:** Toodud Kihnust 1903.a.
- **Rakendus:**

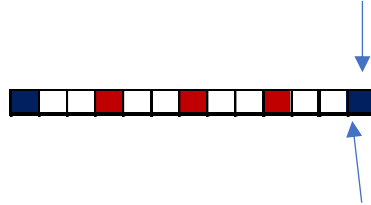


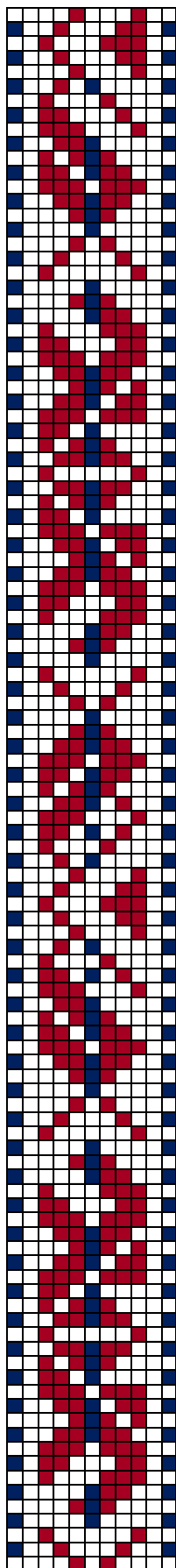


KIHNU ERM A 446:832

5. KIHNU ERM A 446:832

- **Materjal:** Madarapunane ja potisinine villane lõng, taustalõim ja kude linane.
- **Mõõdud:** 1 x 168 cm.
- **Kirjeldus:** Toodud Kihnust 1903.a.
- **Rakendus:**

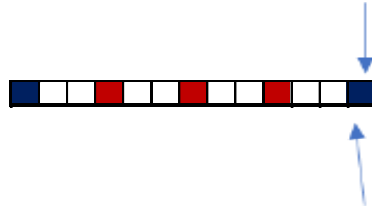


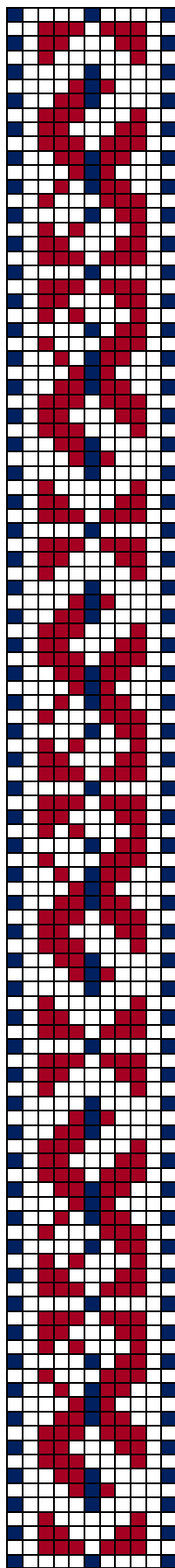


KIHNU ERM A 468:4

6. KIHNU ERM A 468:4

- **Materjal:** Madarapunane ja potisinine villane lõng, taustalõim ja kude linane.
- **Mõõdud:** 1 x 245 cm.
- **Kirjeldus:** Toodud Kihnust 1903.a.
- **Rakendus:**

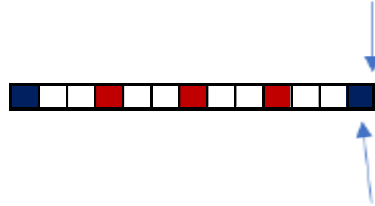


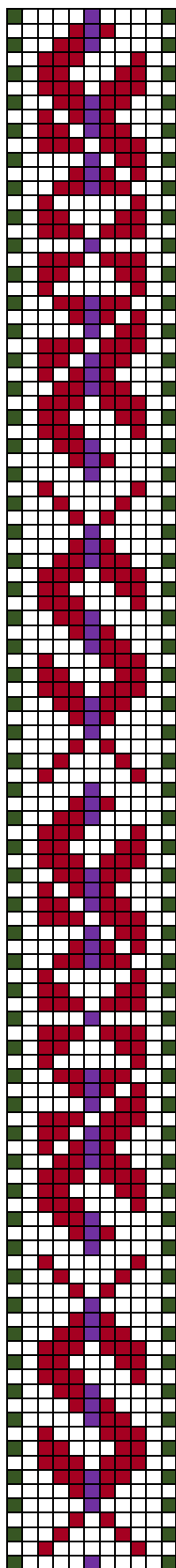


KIHNU ERM A 509:1028

7. KIHNU ERM A 509:1028

- **Materjal:** Madarapunane ja potisinine villane lõng, taustalõim ja kude linane.
- **Möödud:** 1 x 153 cm.
- **Kirjeldus:** Toodud Kihnust 1922.a. Sääre külast Arvi talust. "Need on meeste säärepaelad, et neid ennevanasti palju tehti ja pulmadel palju kingiti, on need alal hoitud, aga pükse lühikesi pole siin keegi vana inimene näinud".
- **Rakendus:**

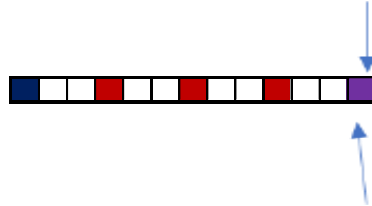


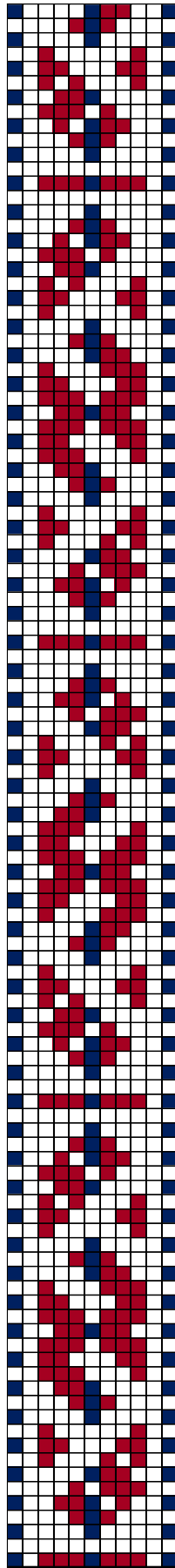


KIHNU

8. KIHNU

- **Materjal:** Madarapunane, lilla ja roheline villane lõng, taustalõim ja kude linane.
- **Mõõdud:** 0,9 x ... cm (katke).
- **Kirjeldus:** Tehtud uuemal ajal poelõngadest. Omanik Rosaali Karjam Härma talust Kihnus.
- **Rakendus:**

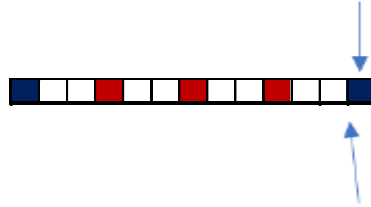


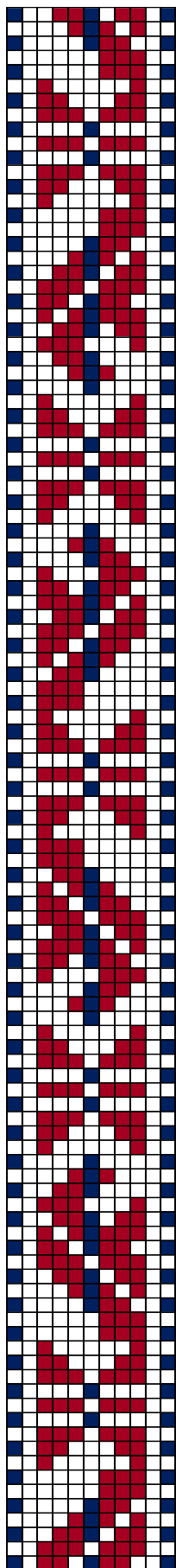


KIHNU

9. KIHNU

- **Materjal:** Madarapunane ja potisiinine villane lõng, taustalõim ja kude linane.
- **Mõõdud:** 0,9 x 200 cm.
- **Kirjeldus:** Anu Raua kogu.
- **Rakendus:**

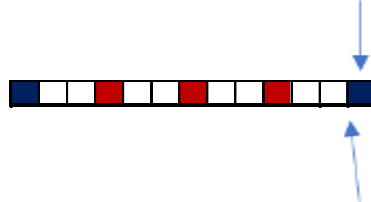


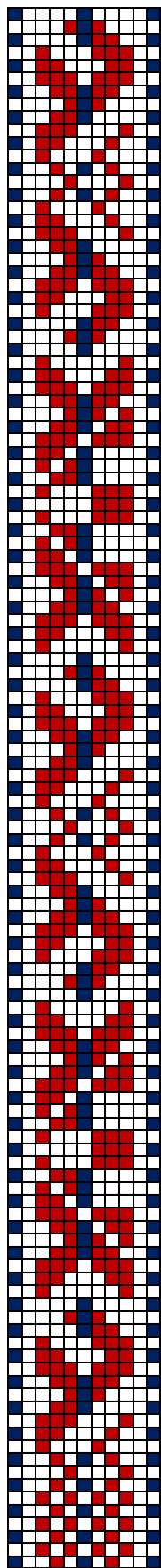


KIHNU

10. KIHNU ERM A 446:831

- **Materjal:** Madarapunane ja potisinine villane lõng, taustalõim ja kude linane.
- **Mõõdud:** 0,8 x ... cm (katke).
- **Kirjeldus:** Anu Raua kogu.
- **Rakendus:**

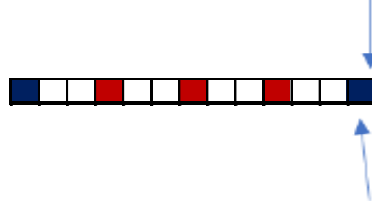


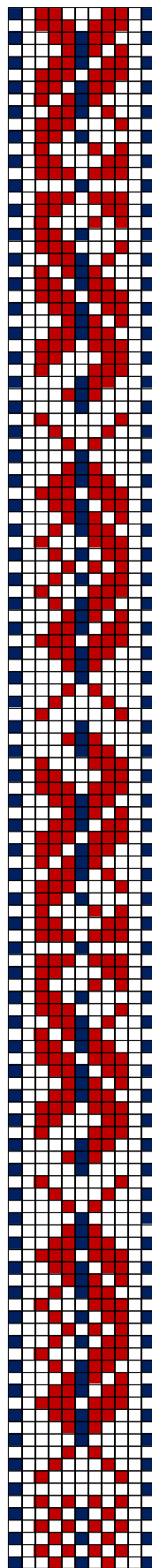


KIHNU

11. KIHNU Khn.1193

- **Materjal:** Madarapunane ja potisinine villane lõng, taustalõim ja kude linane.
- **Rakendus:**





KIHNU

12. KIHNU Khn.1194

- **Materjal:** Madarapunane ja potisinine villane lõng, taustalõim ja kude linane.
- **Rakendus:**

