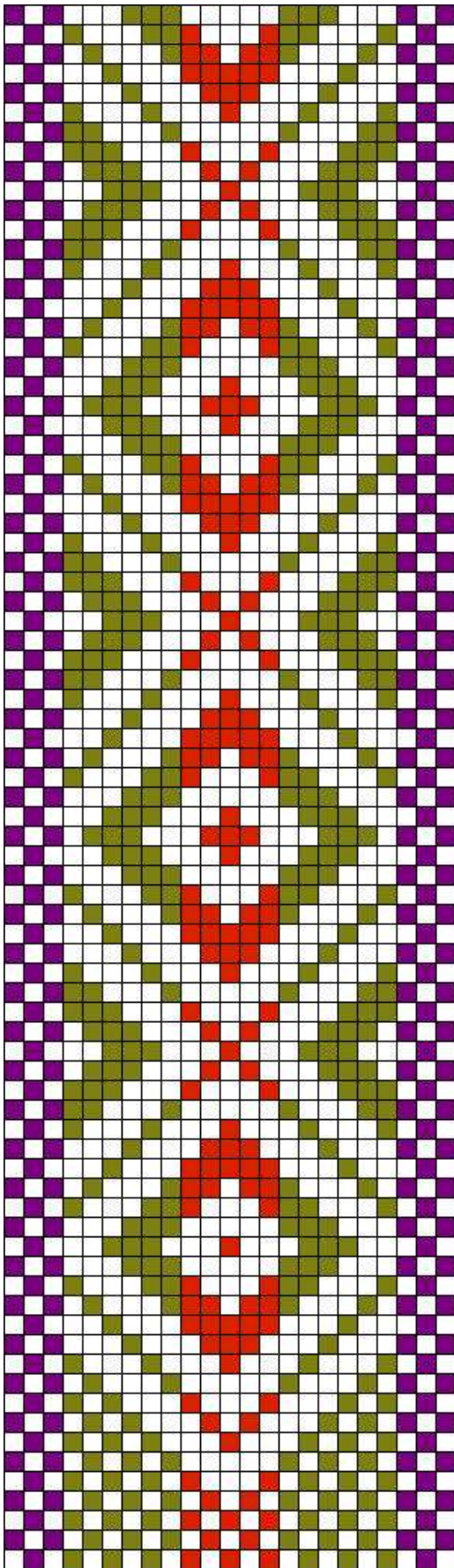


Jõelähtme ERM A 293:218 a + b

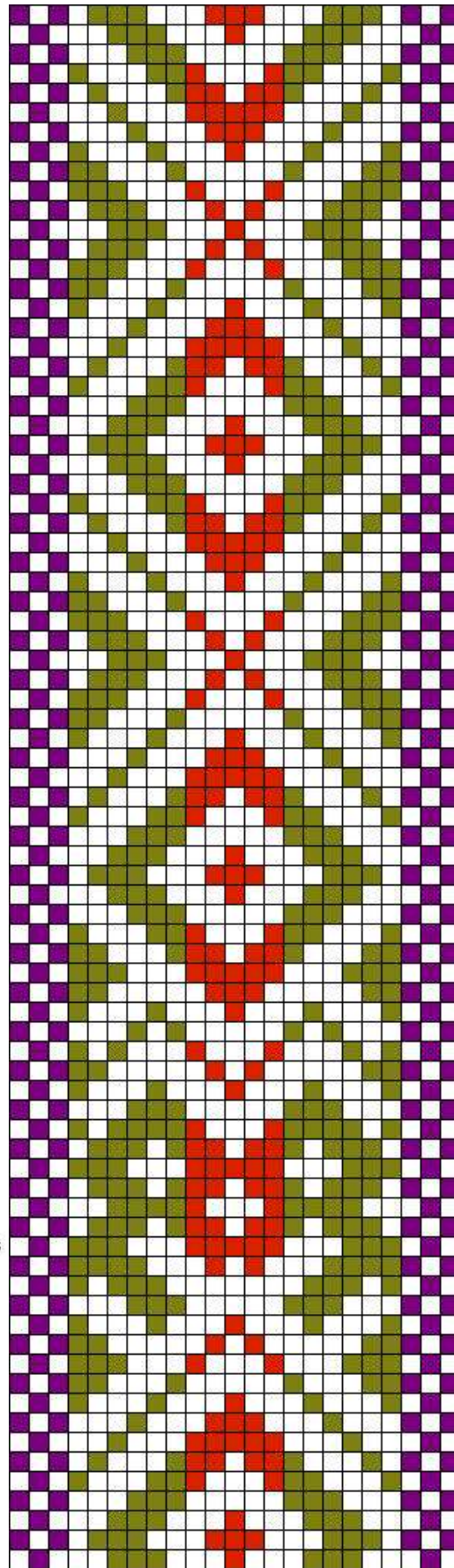
1. Jõelähtme ERM A 293:218 a +b (akna motiiviga)

- **Materjal:** sinepiroheline ja telliskivipunane villane lõng, taustalõim pleegitatud linane.
- **Mõõdud:** laius 3 cm, pikkus 171 cm, narmad 12 cm 3-s kolmikpalmikus (otsad ühendatud).
- **Kirjeldus:** Jõelähtme khk, Jõesuu k, muuseumi omanduses 1910.a.-st. Nn 2-e otsaga vöö.



A
21 x

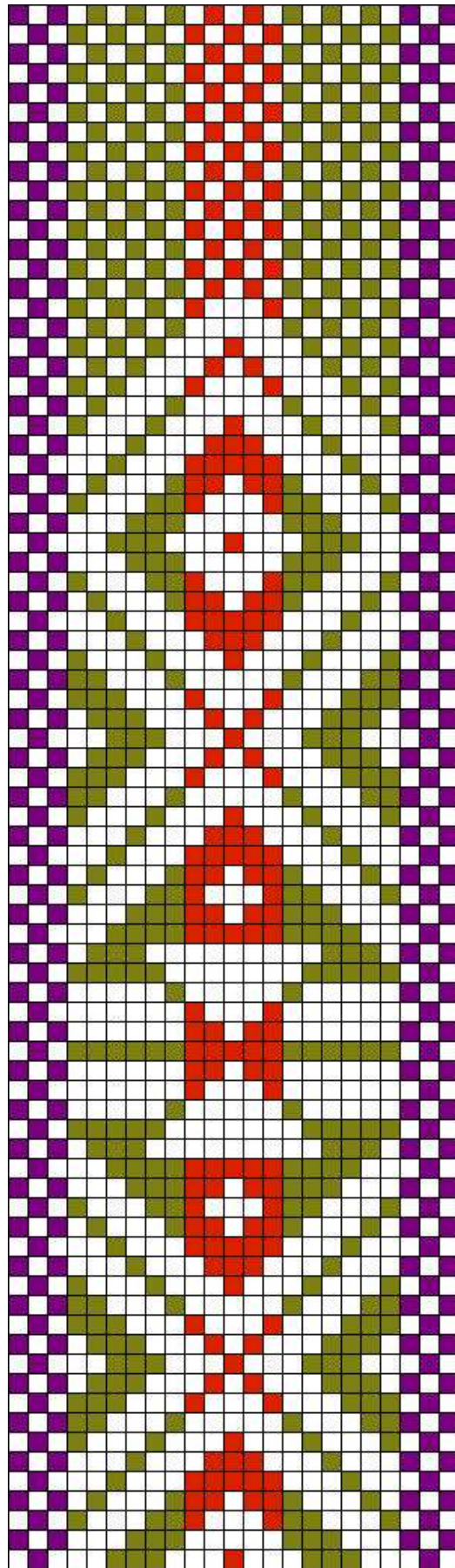
Algus



A
3 x

B
1 x

Jõelähtme a + b



Löpp



C

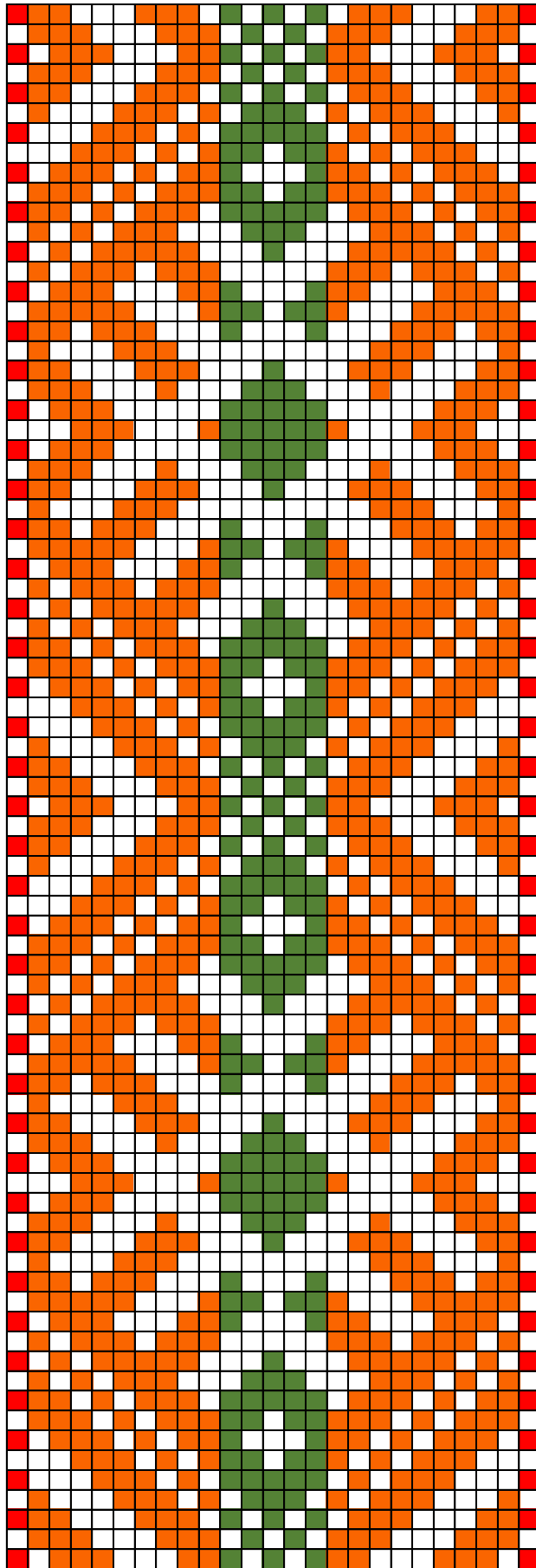
13 x



Jöelähtme c

2. Jõelähtme a +b + c

- **Materjal:** sinepiroheline, lilla ja telliskivipunane villane lõng, taustalõim pleegitatud linane.
- **Mõõdud:** laius 3,3 cm, pikkus 157 cm, narmad 11,5 cm 4-s kolmikpalmikus.
- **Kirjeldus:** Jõelähtme khk.



Jõelähtme 3