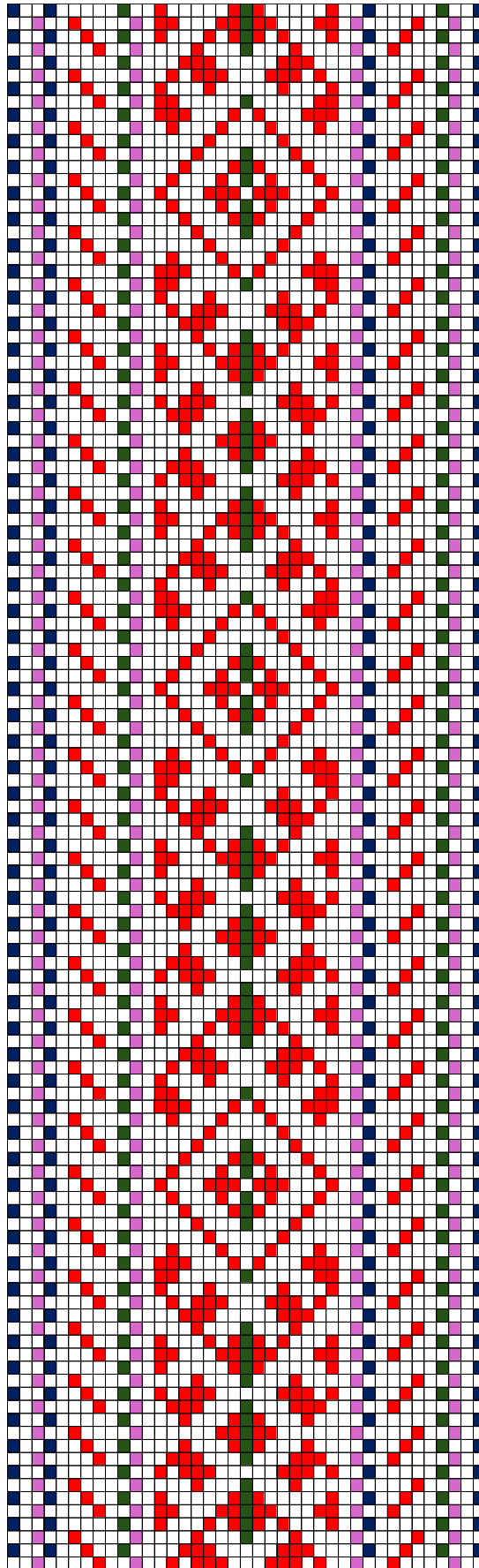


JÄRVA-MADISE KIRIVÖÖD

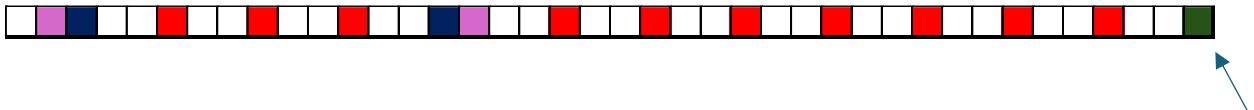


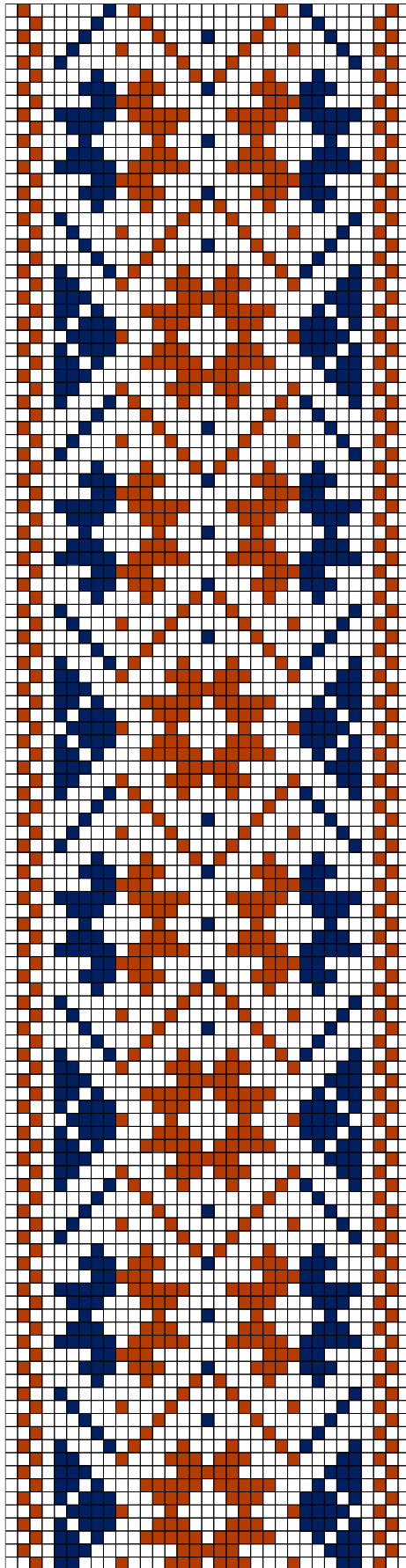


JÄRVA-MADISE ERM 1123

1. JÄRVA-MADISE ERM 11123

- **Materjalid:** Punane, roheline, roosa ja tumesinine villane lõng ning linased taustalõimed ja kude.
- **Möödud:** 4,4 x 220 cm, 12 cm narmad kahes palmikus.
- **Kirjeldus:** 1863.a. Järva-Madise khk.
- **Rakendus:**





JÄRVA-MADISE ERM 13479

2. JÄRVA-MADISE ERM 13479

- **Materjalid:** Punakaspruun ja tumesinine villane lõng ning linased taustalõimed ja kude.
- **Möödud:** 4,3 x 210 cm, 12 cm narmad lahtised..
- **Kirjeldus:** 1863.a. Järva-Madise khk. Männiaru kiri. Valmistas: Link, Mari.
- **Rakendus:**

