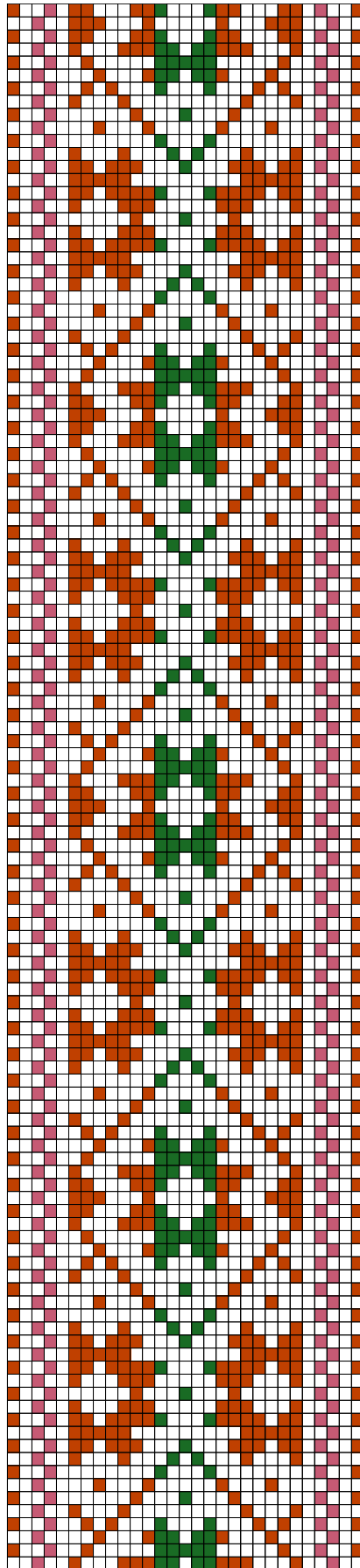
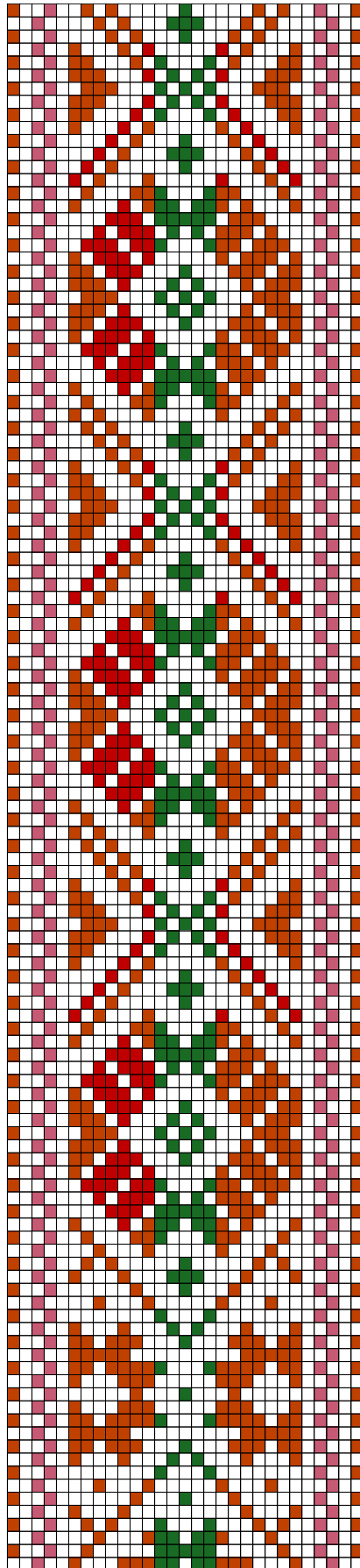


JÄRVA-JAANI KIRIVÖÖD

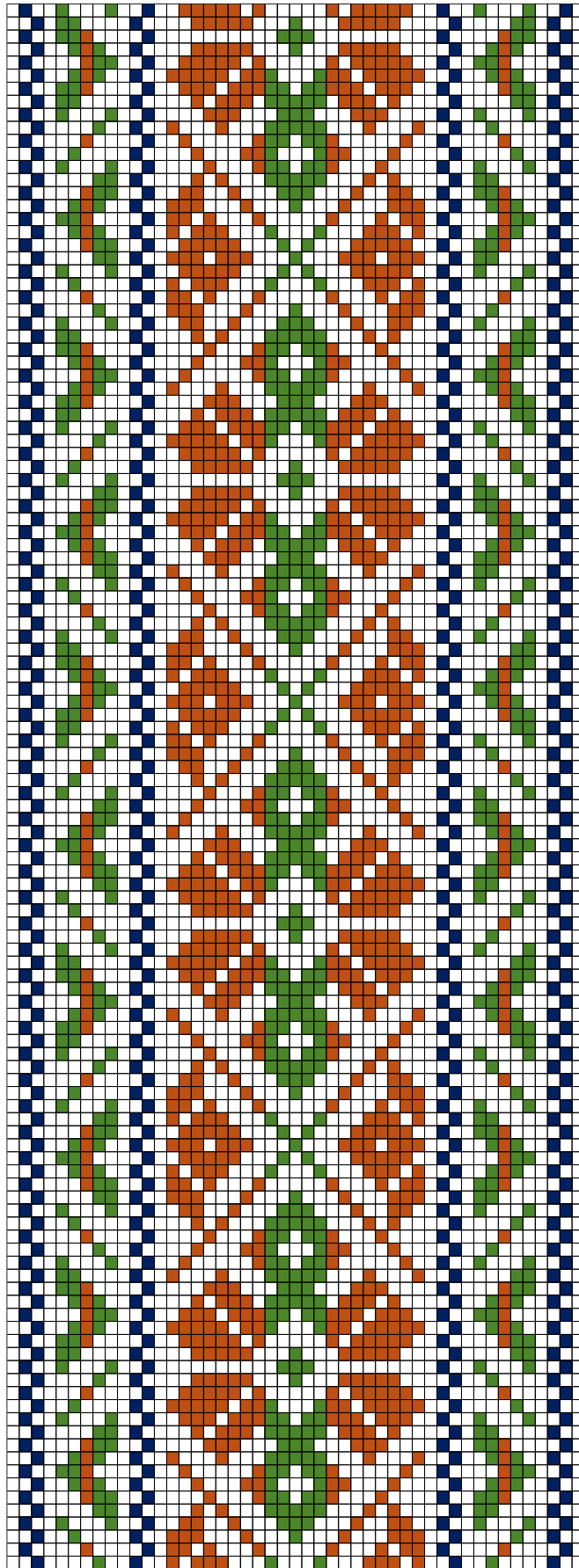




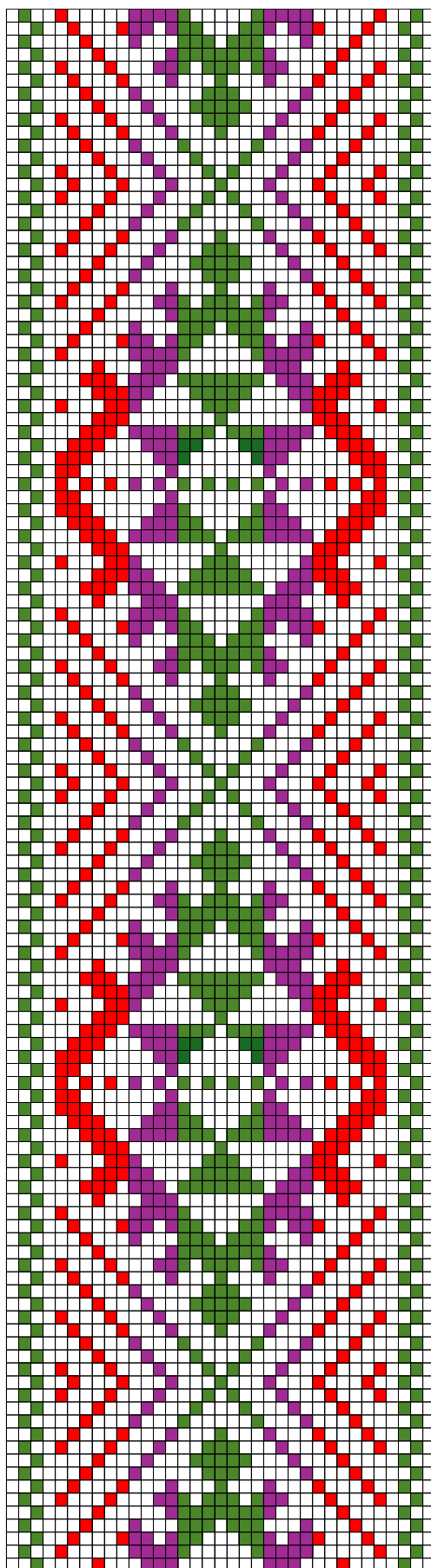
JÄRVA-JAANI ERM 8202



JÄRVA-JAANI ERM 8202



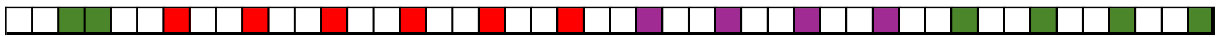
JÄRVA-JAANI ERM 8215

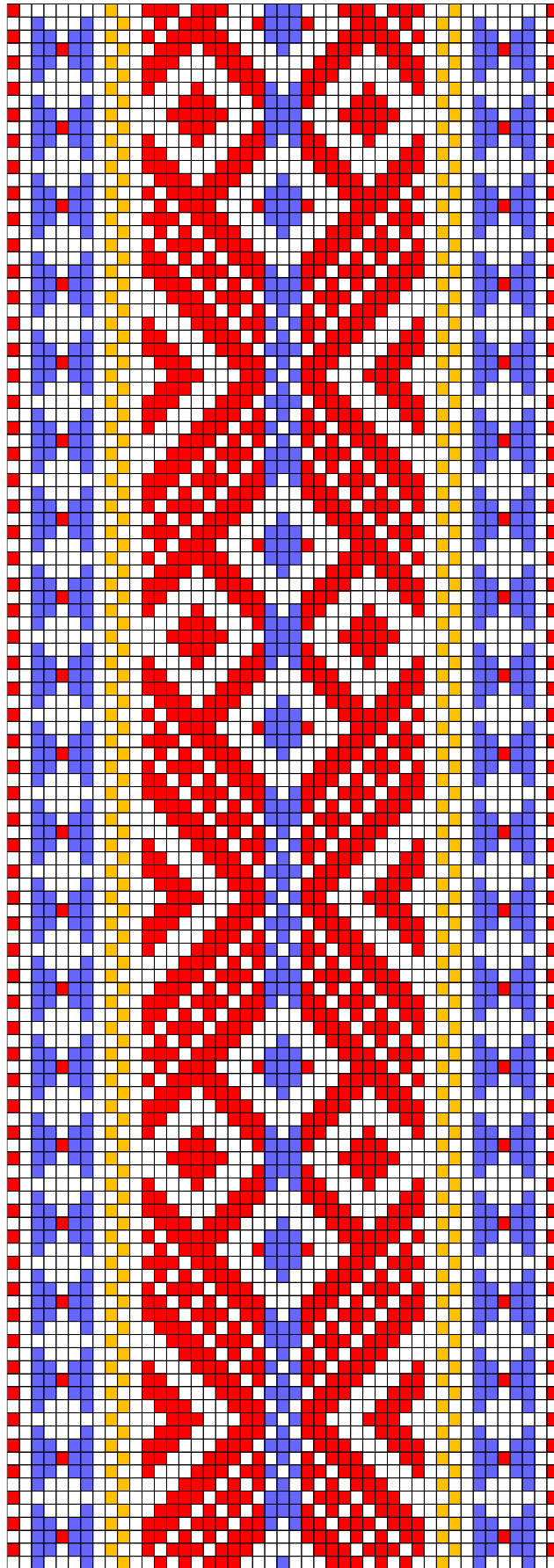


JÄRVA-JAANI ERM 8250

3. JÄRVA-JAANI ERM 8250

- **Materjalid:** Punane, lilla ja roheline villane lõng ning linased taustalõngad ja kude.
- **Möödud:** 4,5 x 105,5 cm.
- **Kirjeldus:** 1812.a. Järva-Jaani khk. "Rehapää kiri. Kirjad võõrsilt võetud."
- **Rakendus:**

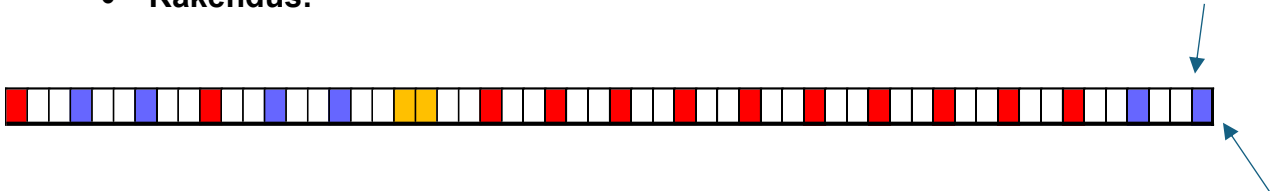


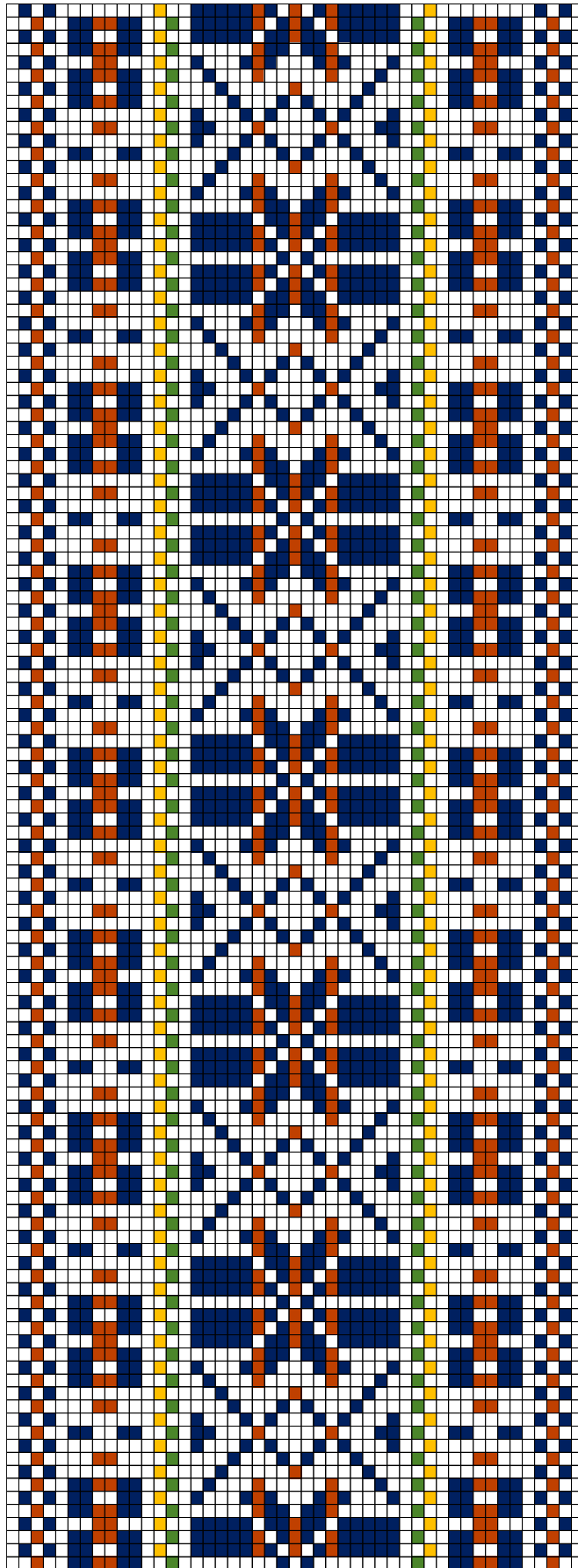


JÄRVA-JAANI ERM 8253

4. JÄRVA-JAANI ERM 8253

- **Materjalid:** Punane, lilla ja kollane villane lõng ning linased taustalõngad ja kude.
- **Möödud:** 6,5 x 17 cm (katke), 7 cm lahtised narmad.
- **Kirjeldus:** 1872.a. Järva-Jaani khk.
- **Rakendus:**



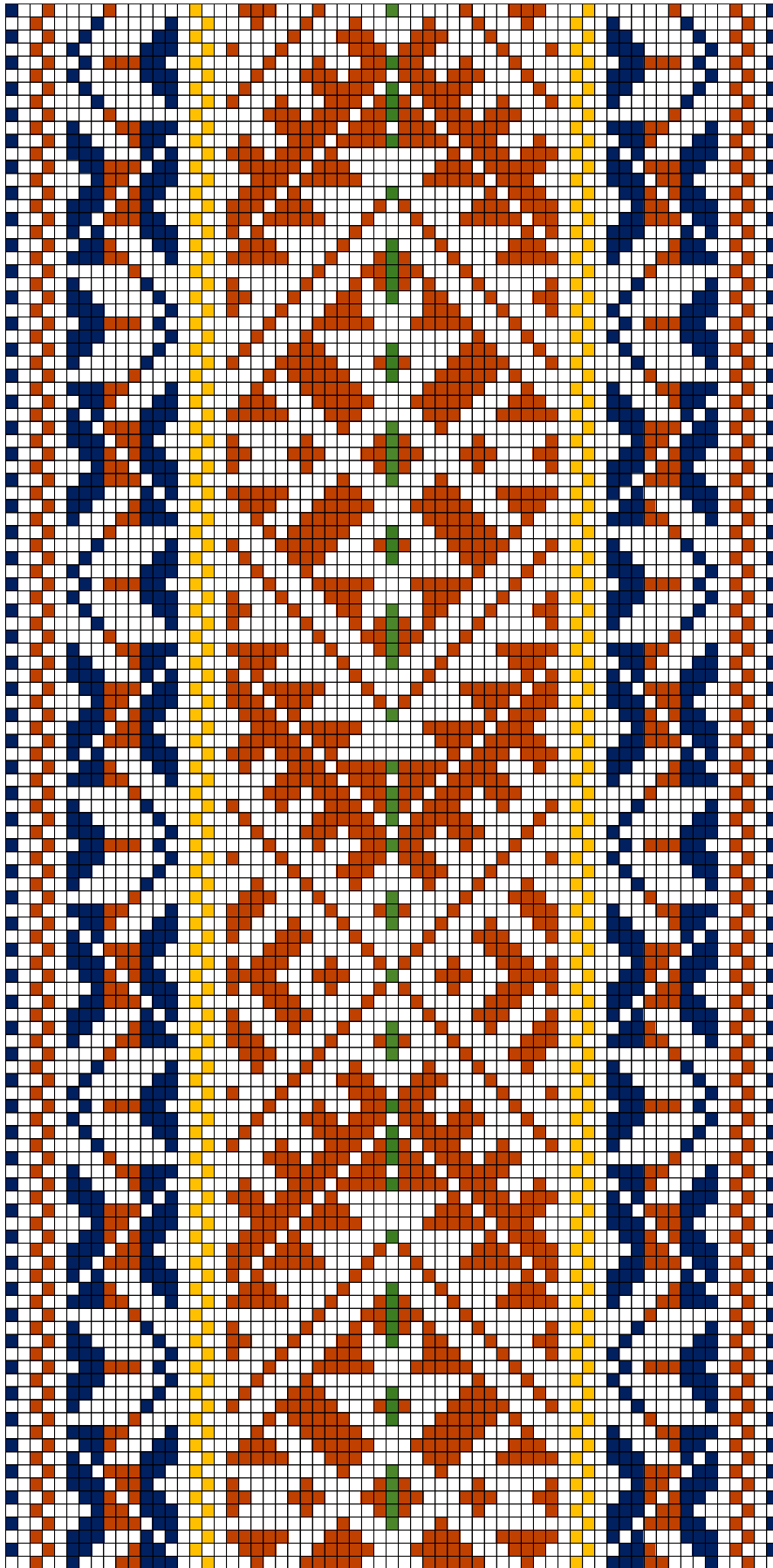


JÄRVA-JAANI ERM 8293:1

5. JÄRVA-JAANI ERM 8293:1

- **Materjalid:** Punakaspruun, tumesinine, roheline ja kollane villane lõng ning linased taustalõngad ja kude.
- **Möödud:** 4,6 x 135 cm (katke).
- **Kirjeldus:** 1842.a. Järva-Jaani khk. "Külvi jaoks tarvitatud." "Veskitiivuline kiri."
- **Rakendus:** Külvivöö.

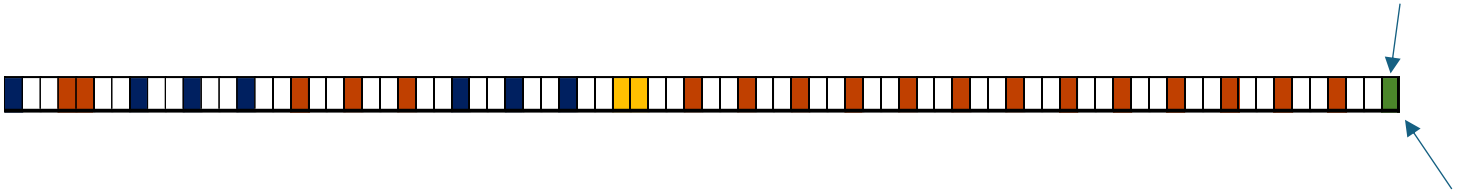


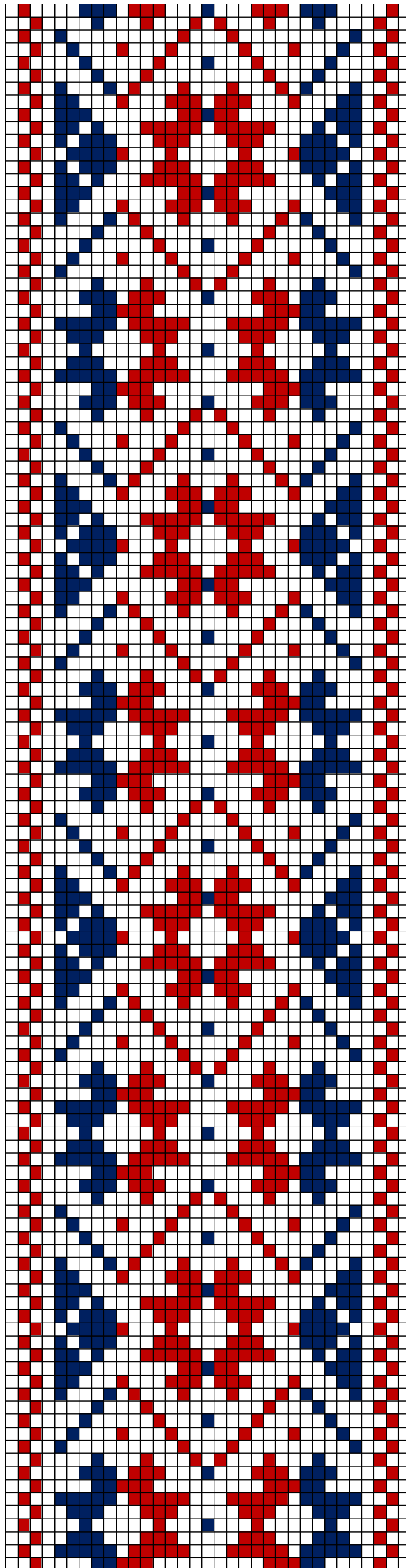


JÄRVA-JAANI ERM 8295

6. JÄRVA-JAANI ERM 8295

- **Materjalid:** Punakaspruun, tumesinine, roheline ja kollane villane lõng ning linased taustalõngad ja kude.
- **Möödud:** 9,5 x 133 cm (katke), narmad 16 cm.
- **Kirjeldus:** 1832.a. Järva-Jaani khk. "Põdrasarve kiri."
- **Rakendus:**

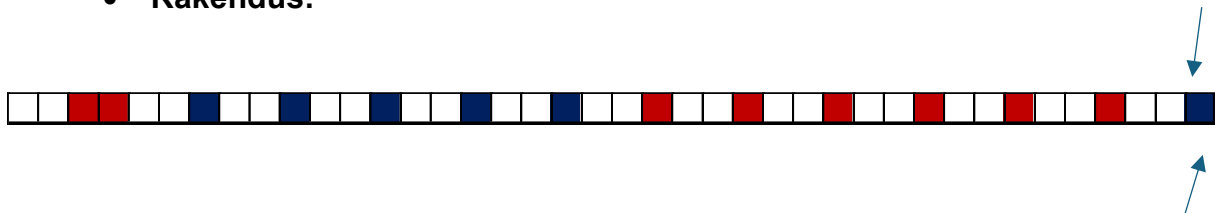


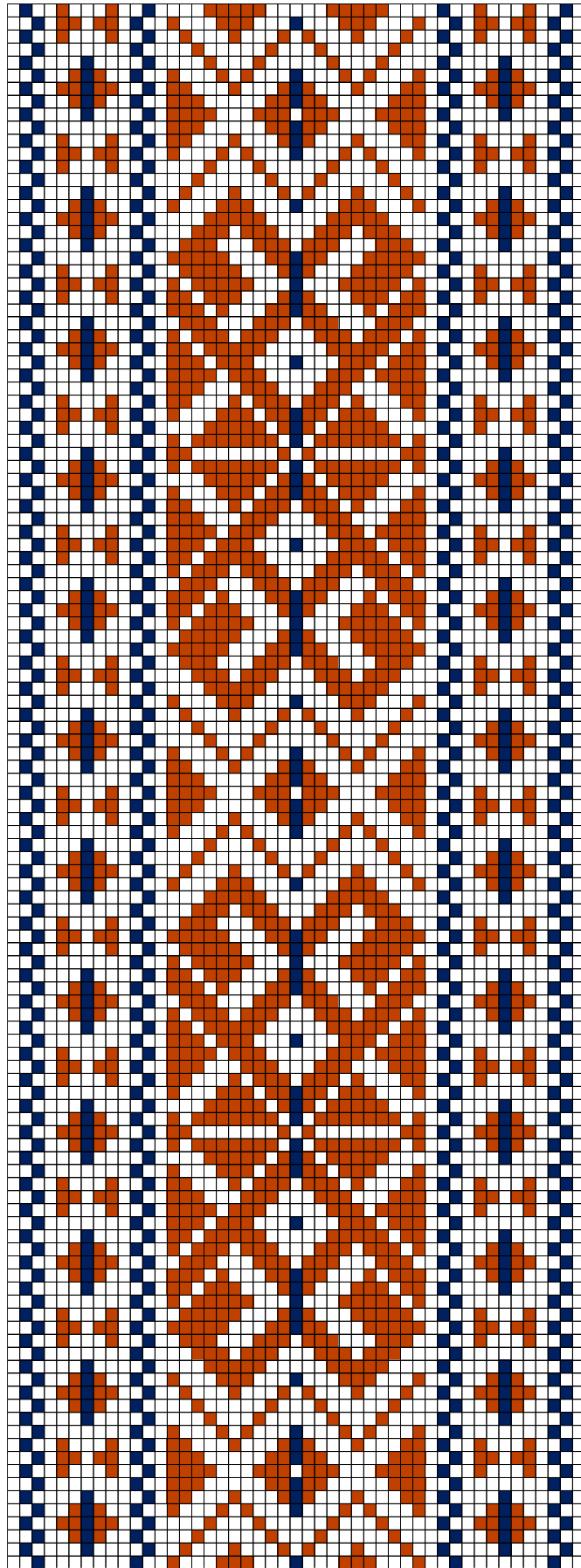


JÄRVA-JAANI ERM 13479

7. JÄRVA-JAANI ERM 13479

- **Materjalid:** Punakaspruun ja tumesinine villane lõng ning linased taustalõngad ja kude.
- **Möödud:** 4,3 x 210 cm, lahtised narmad 12 cm.
- **Kirjeldus:** 1863.a. Järva-Jaani khk. Valmistas: Link, Mari.
- **Rakendus:**

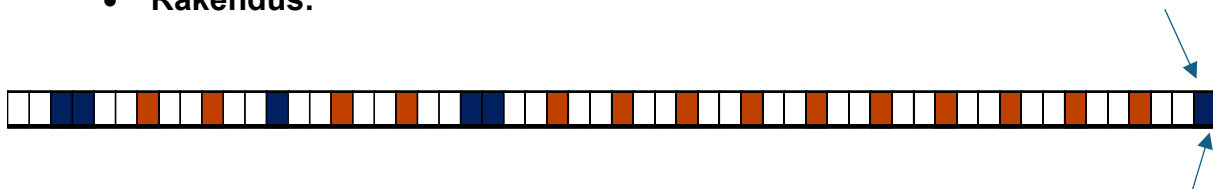


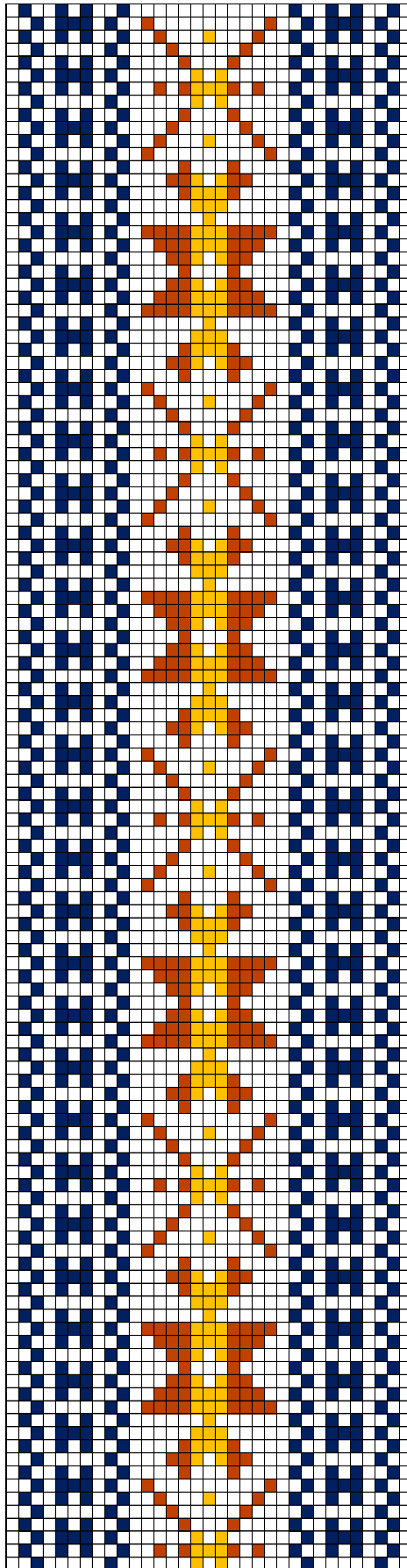


JÄRVA-JAANI ERM 13480

8. JÄRVA-JAANI ERM 13480

- **Materjalid:** Punakaspruun ja tumesinine villane lõng ning linased taustalõngad ja kude.
- **Möödud:** 5,6 x 185 cm, lahtised narmad 14 cm.
- **Kirjeldus:** 1831.a. Järva-Jaani khk. „Männiaru kiri“.
- **Rakendus:**

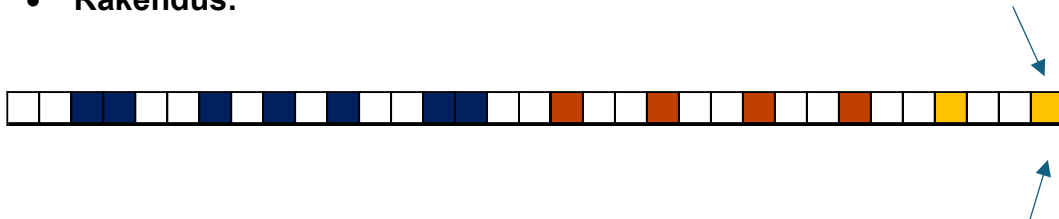


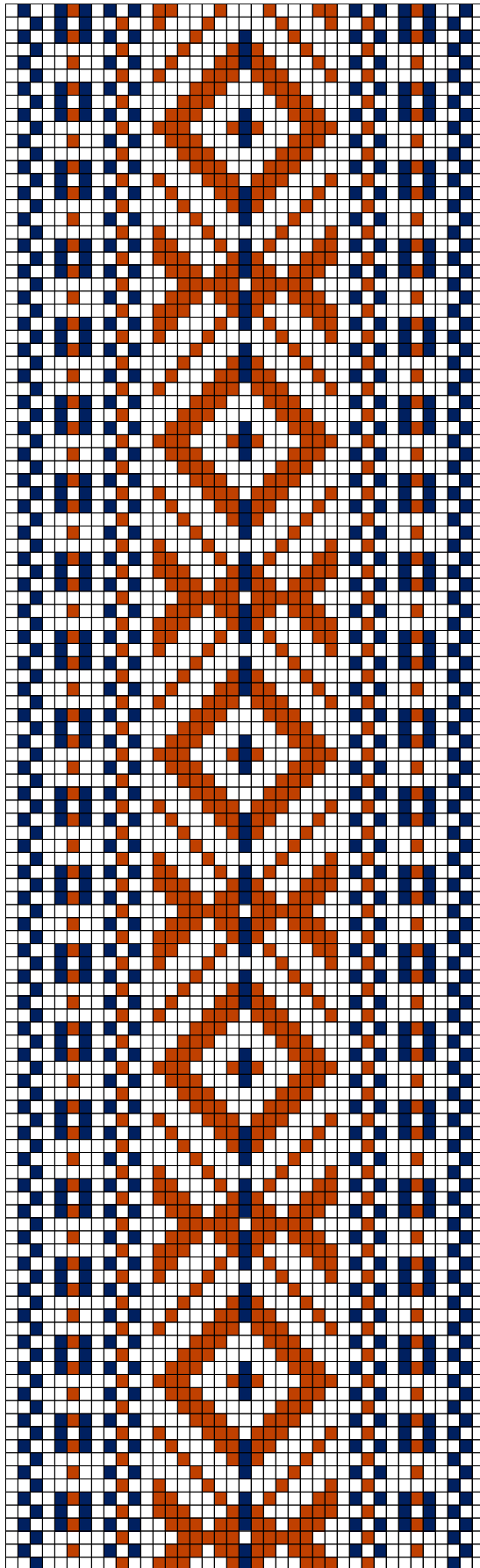


JÄRVA-JAANI ERM 13481

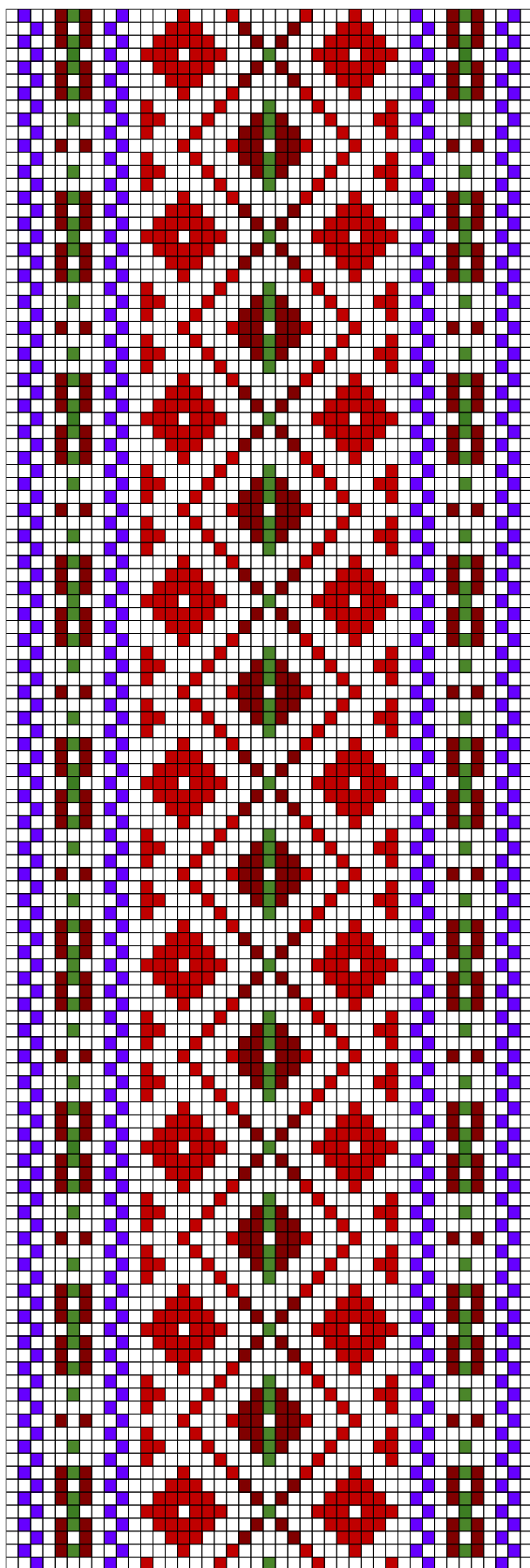
9. JÄRVA-JAANI ERM 13481

- **Materjalid:** Punakaspruun, kollane ja tumesinine villane lõng ning linased taustalõngad ja kude.
- **Möödud:** 4,2 x 197 cm, viies palmikus narmad 12,5 cm.
- **Kirjeldus:** 1823.a. Järva-Jaani khk. "Kiviristi kiri"
- **Rakendus:**





JÄRVA-JAANI ERM 13500

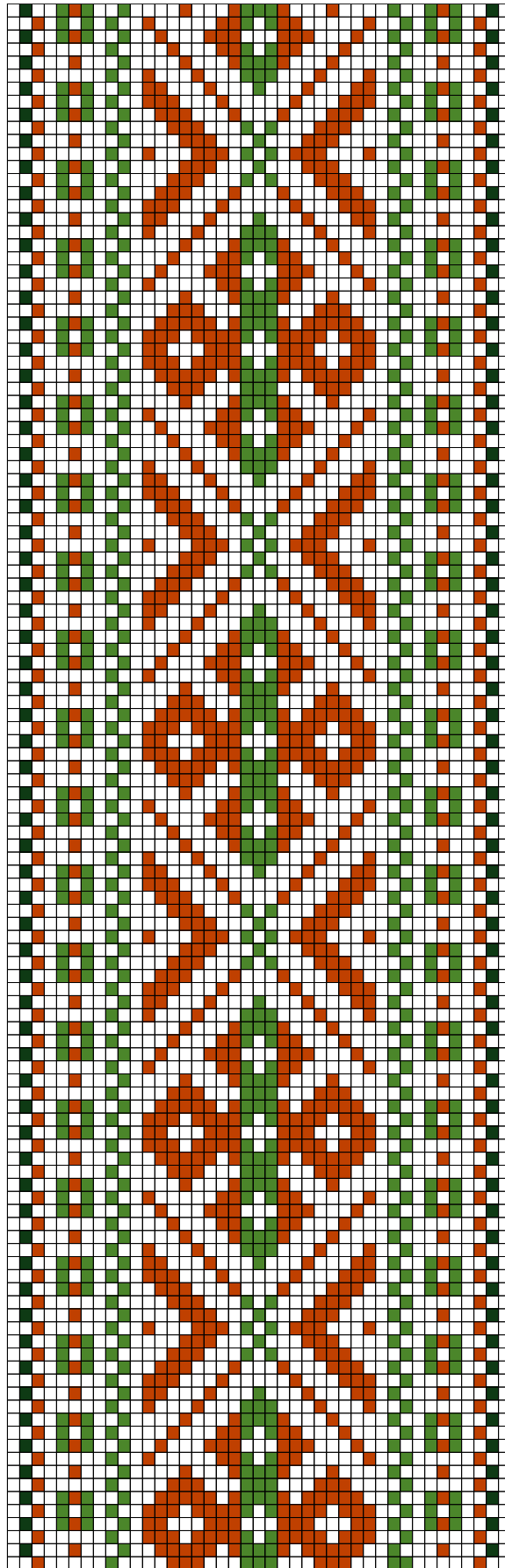


JÄRVA-JAANI ERM 13524

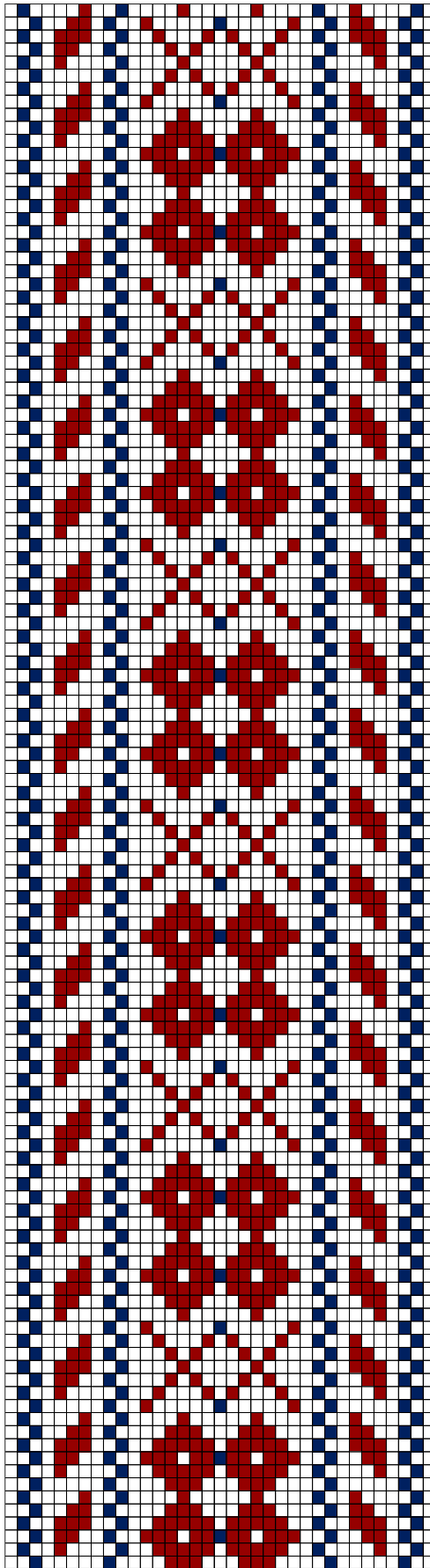
11. JÄRVA-JAANI ERM 13524

- **Materjalid:** Punane, roheline, tumepunane ja tumelilla villane lõng ning linased taustalõngad ja kude.
- **Möödud:** 4,4 x 185 cm, lahtised narmad 12 cm.
- **Kirjeldus:** 1863.a. Järva-Jaani khk.
- **Rakendus:**





JÄRVA-JAANI ERM 13525

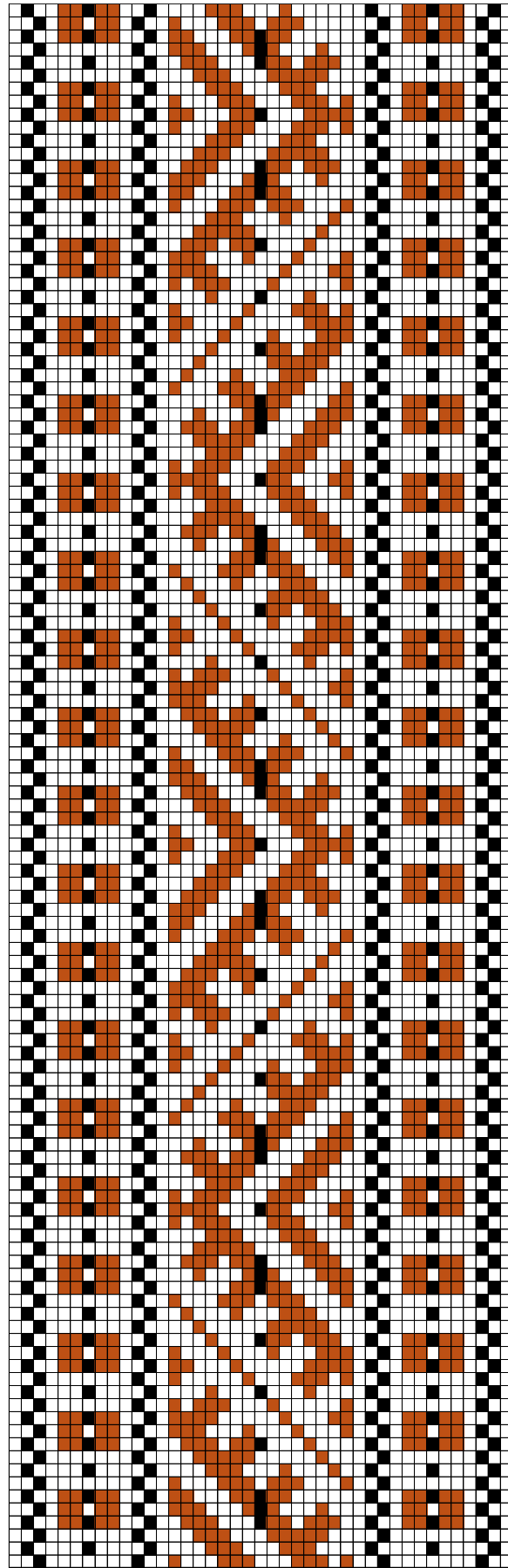


JÄRVA-JAANI ERM 13529

13. JÄRVA-JAANI ERM 13529

- **Materjalid:** Tumepunane ja tumesinine villane lõng ning linased taustalõngad ja kude.
- **Möödud:** 3,3 x 31 cm (katke), 11 cm narmad põimitud neljaks haruks ponimuse võttega.
- **Kirjeldus:** Järva-Jaani khk. "Männiaru kiri".
- **Rakendus:**

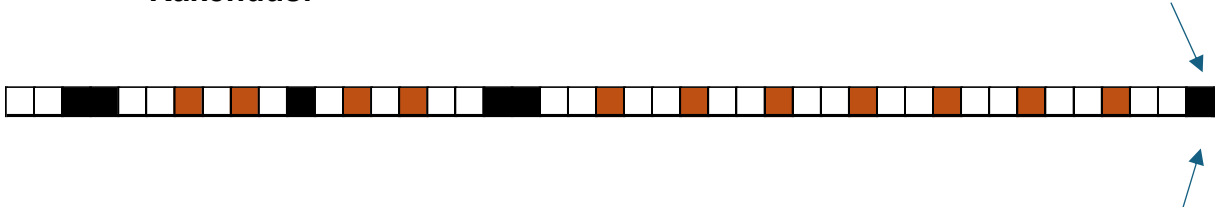


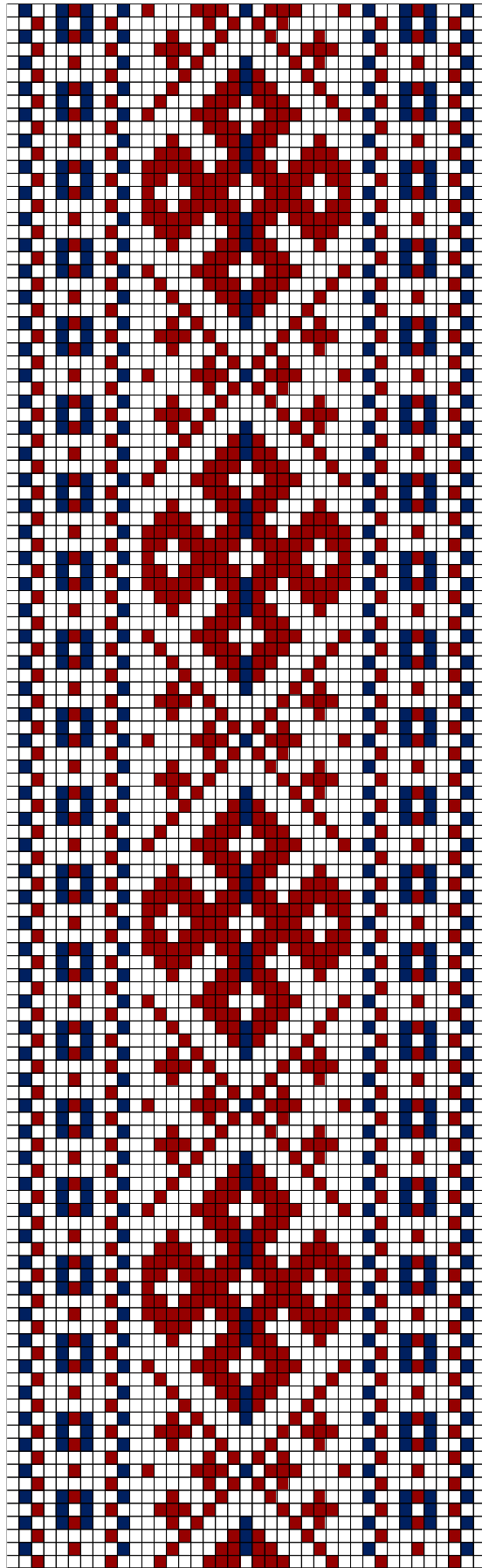


JÄRVA-JAANI ERM 13540

14. JÄRVA-JAANI ERM 13540

- **Materjalid:** Pruun ja must villane lõng ning linased taustalõngad ja kude.
- **Mõõdud:** 4,2 x 250 cm.
- **Kirjeldus:** Järva-Jaani khk. "Loogeline kiri".
- **Rakendus:**

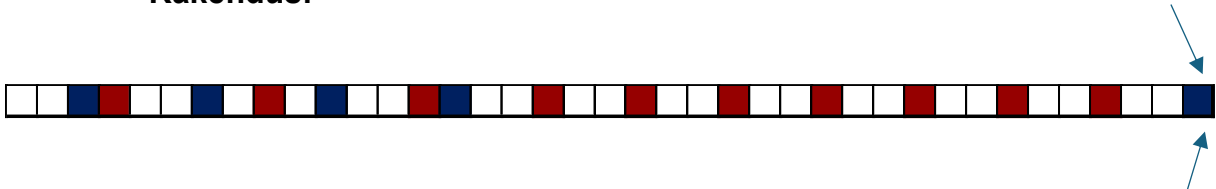


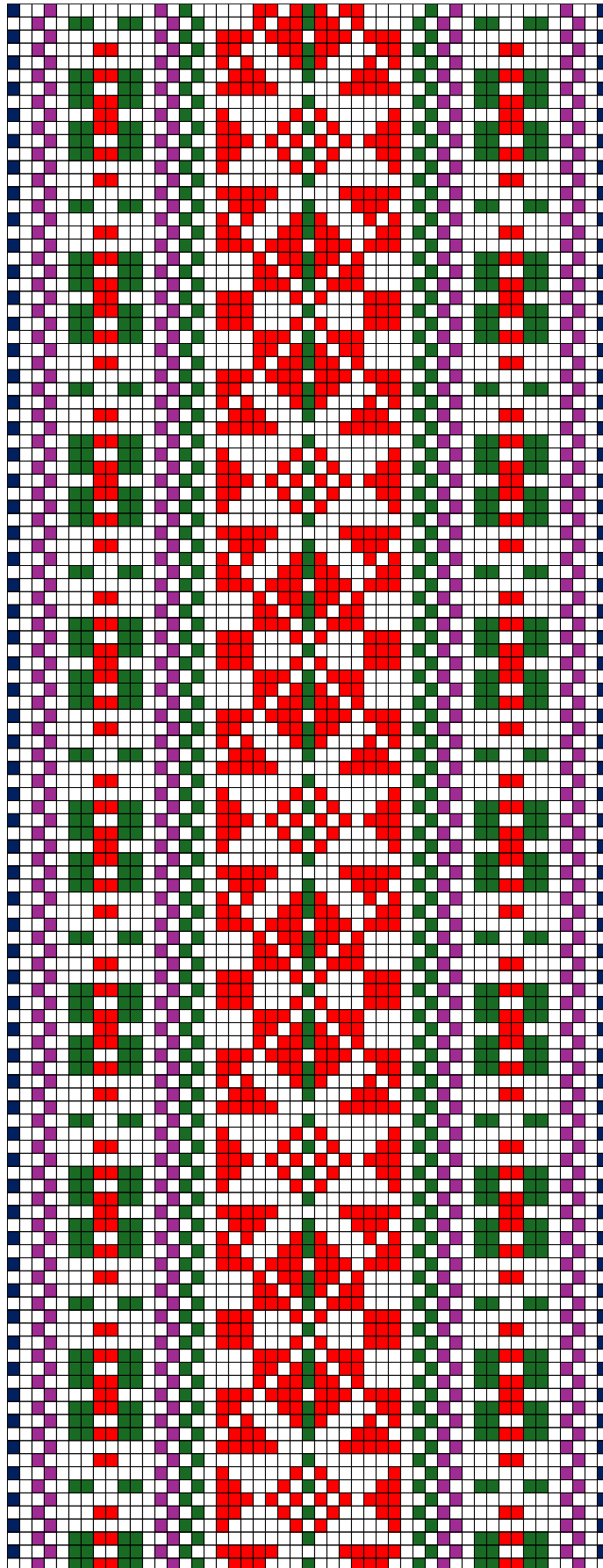


JÄRVA-JAANI ERM 13541

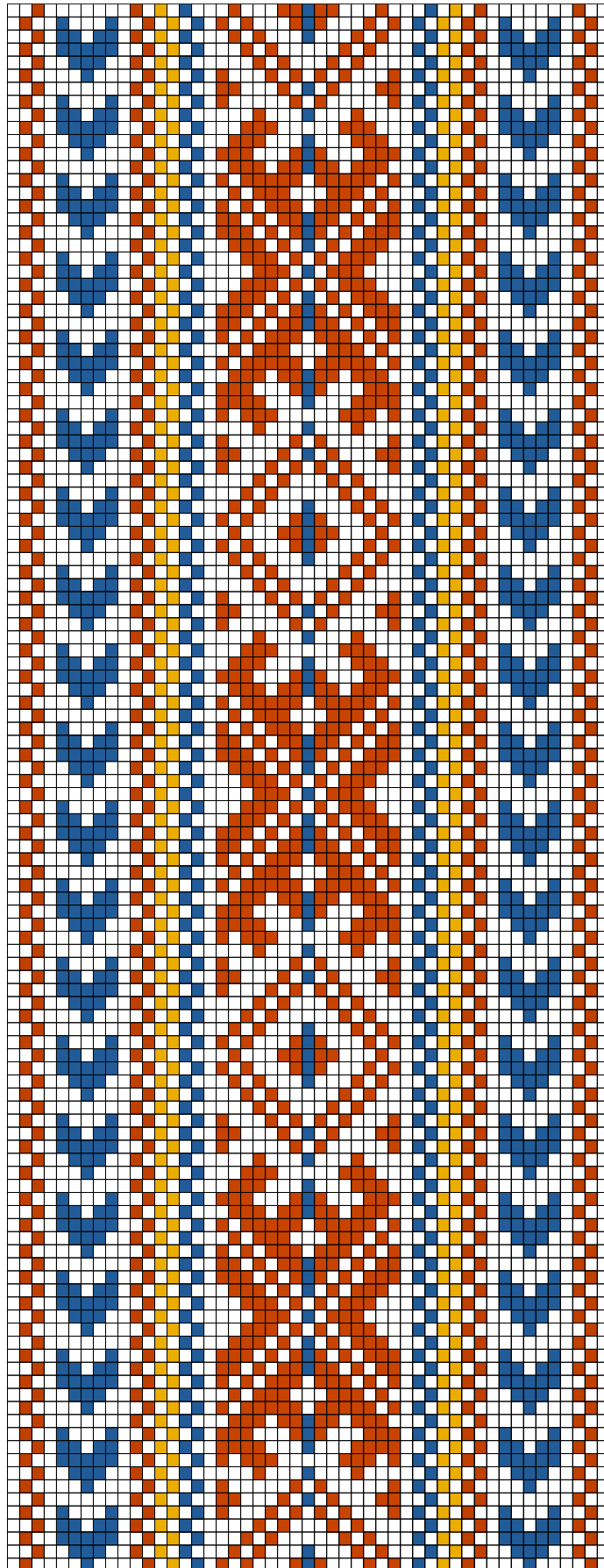
15. JÄRVA-JAANI ERM 13541

- **Materjalid:** Tumepunane ja tumesinine villane lõng ning linased taustalõngad ja kude.
- **Möödud:** 3,3 x 208 cm.
- **Kirjeldus:** Järva-Jaani khk. "Naastu- ja hambuline kiri."
- **Rakendus:**





JÄRVA-JAANI ERM A 509:765

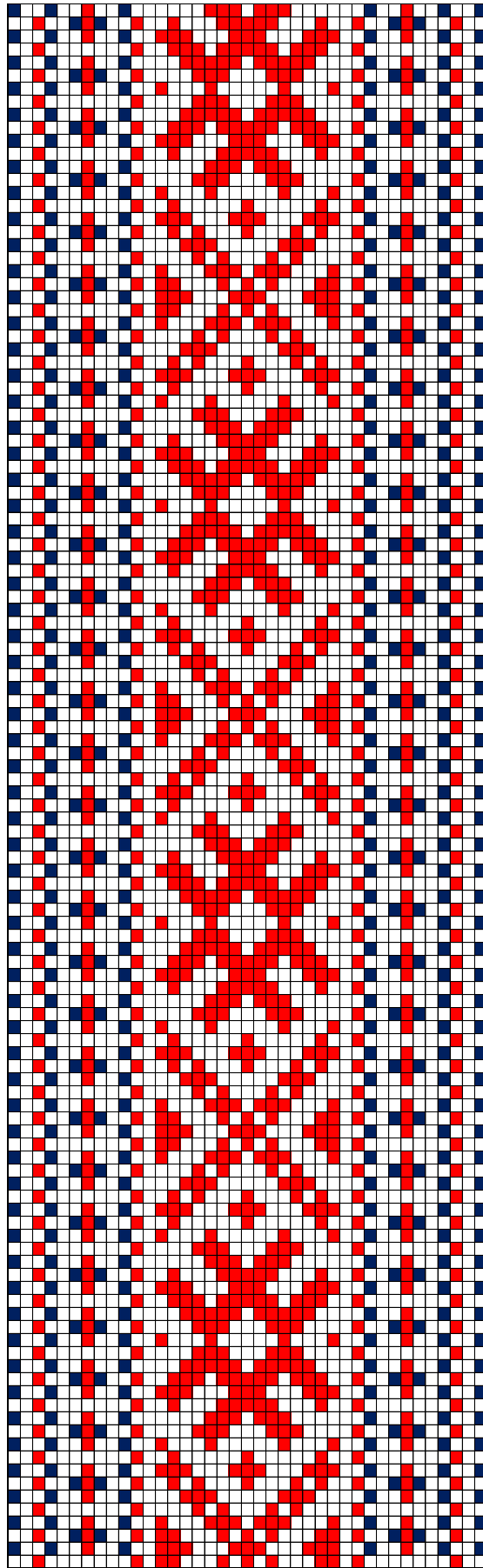


JÄRVA-JAANI ERM A 509:1045

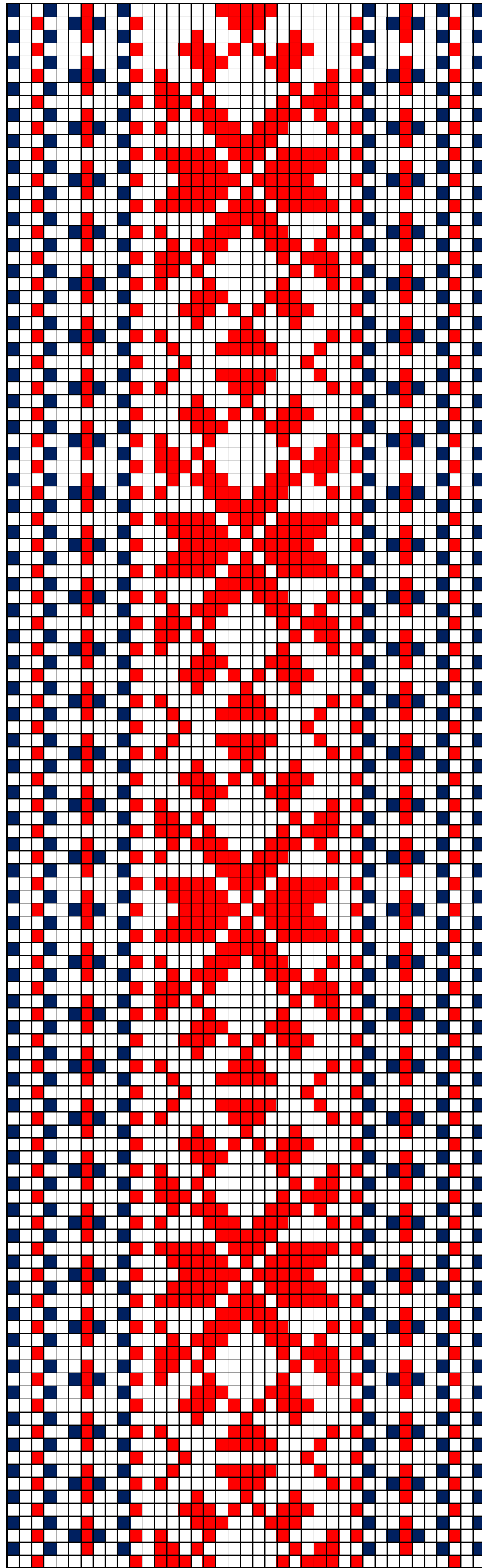
17. JÄRVA-JAANI ERM A 509:1045

- **Materjalid:** Punakaspruun, tumekollane ja sinine villane lõng ning linased taustalõngad ja kude.
- **Möödud:** 5,8 x 84 cm (katke).
- **Kirjeldus:** Järva-Jaani khk.
- **Rakendus:**





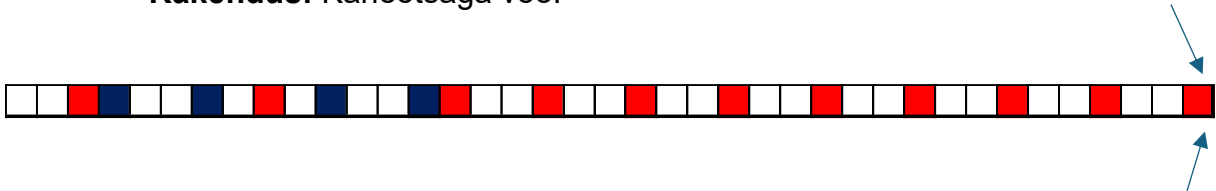
JÄRVA-JAANI ERM A 509:1064

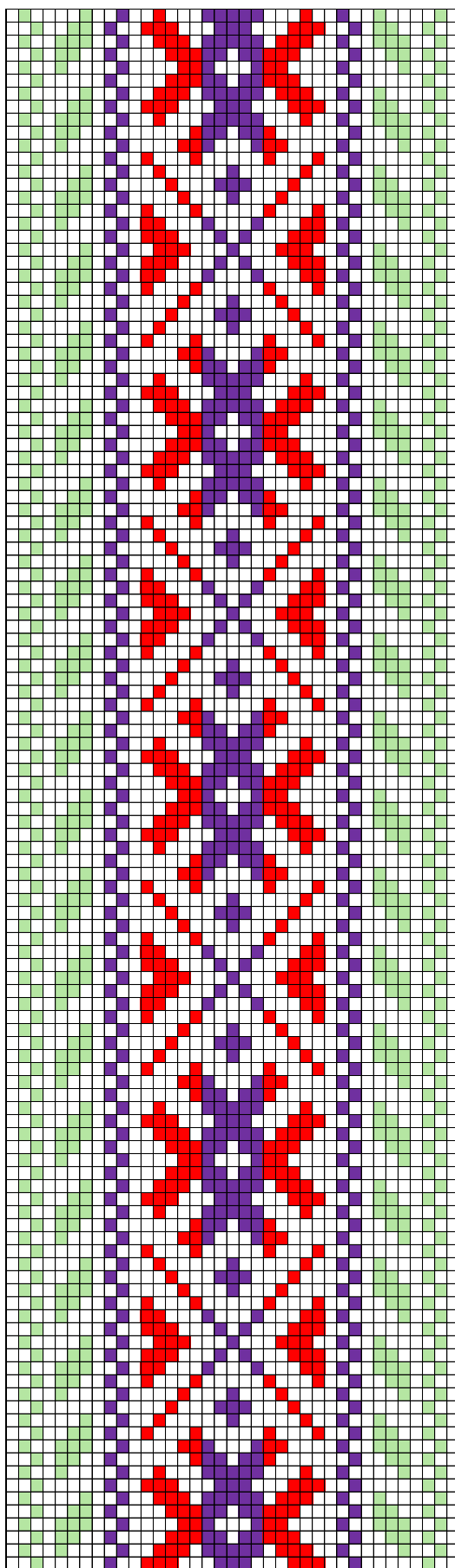


JÄRVA-JAANI ERM A 509:1064

18. JÄRVA-JAANI ERM A 509:1064

- **Materjalid:** Punane ja tumesinine villane lõng ning linased taustalõngad ja kude.
- **Möödud:** 5,5 x 242 cm, 12 cm lahtised narmad.
- **Kirjeldus:** 1861.a. Järva-Jaani khk.
- **Rakendus:** Kaheotsaga vöö.

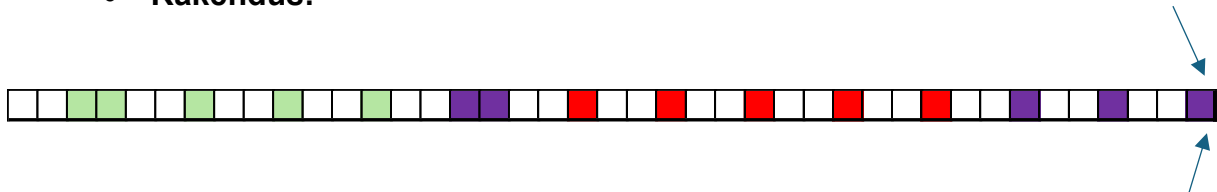


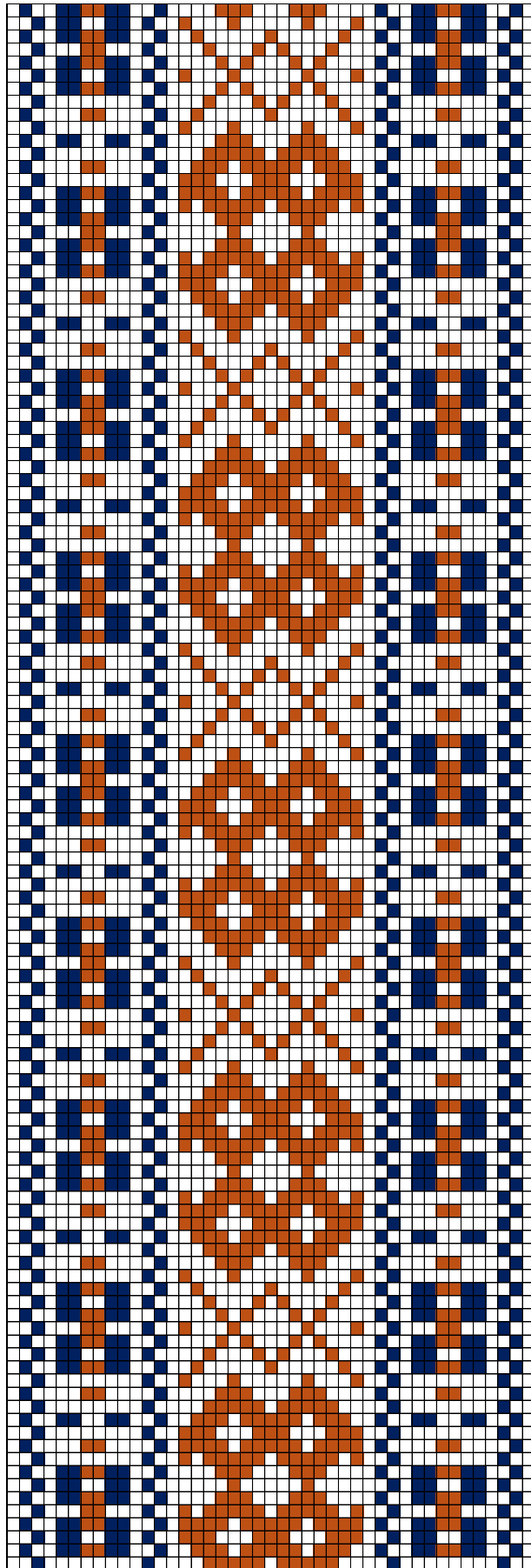


JÄRVA-JAANI ERM A 509:1269

19. JÄRVA-JAANI ERM A 509:1269

- **Materjalid:** Punane, pastellroheline ja lilla villane lõng ning linased taustalõngad ja kude.
- **Möödud:** 4,3 x 70 cm (katke), 9 cm narmad kolmes palmikus.
- **Kirjeldus:** 1890.a. Järva-Jaani khk. Naisterahvad kandsid võid, et nad oleks tugevamad. Pulmades kingiti naistele võid ja sukki.
- **Rakendus:**

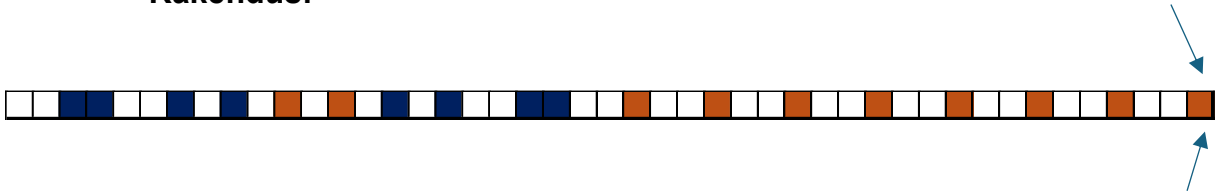


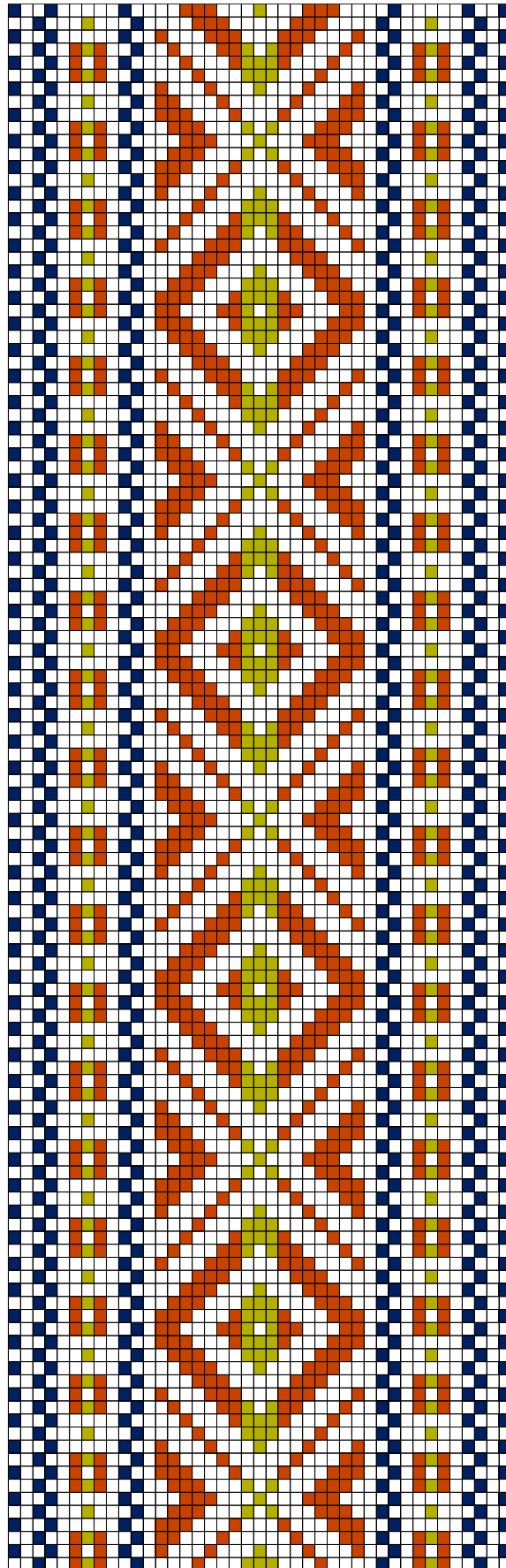


JÄRVA-JAANI ERM A 509:1371

20. JÄRVA-JAANI ERM A 509:1371

- **Materjalid:** Pruun ja tumesinine villane lõng ning linased taustalõngad ja kude.
- **Möödud:** 3,9 x 166 cm, 6 cm narmad.
- **Kirjeldus:** Järva-Jaani khk.
- **Rakendus:**

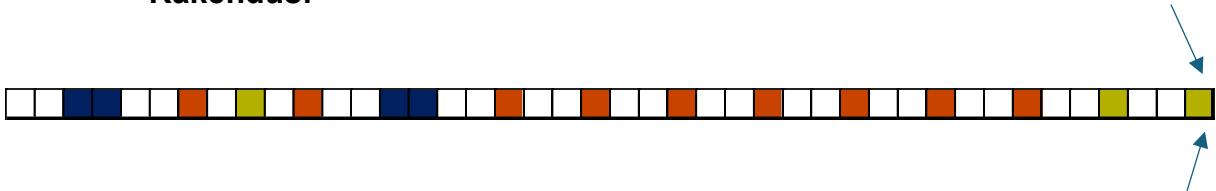


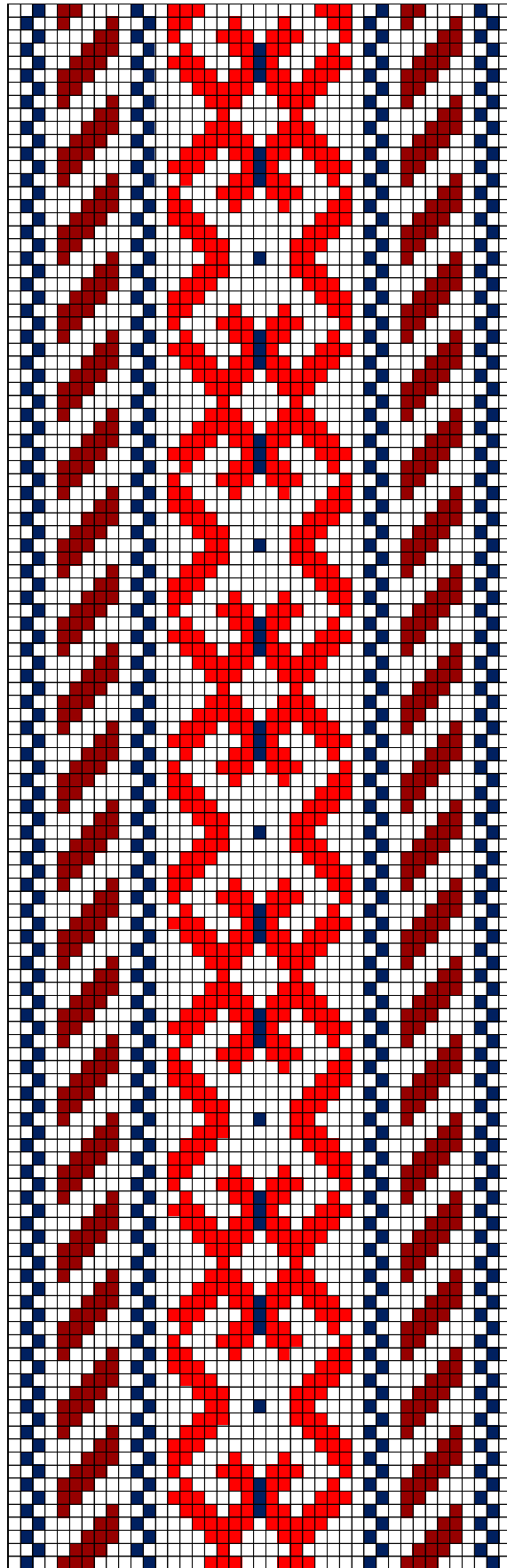


JÄRVA-JAANI ERM A 509:1381

21. JÄRVA-JAANI ERM A 509:1381

- **Materjalid:** Pruunikaspunane, heleroheline ja tumesinine villane lõng ning linased taustalõngad ja kude.
- **Möödud:** 4,1 x 194 cm, 12 cm narmad on kahes palmikus..
- **Kirjeldus:** 1841.a. Järva-Jaani khk.
- **Rakendus:**

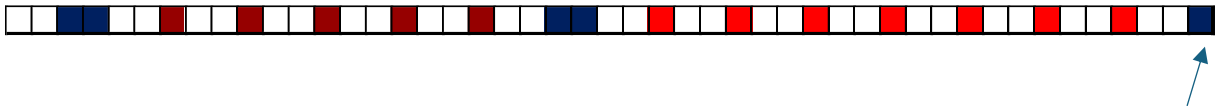


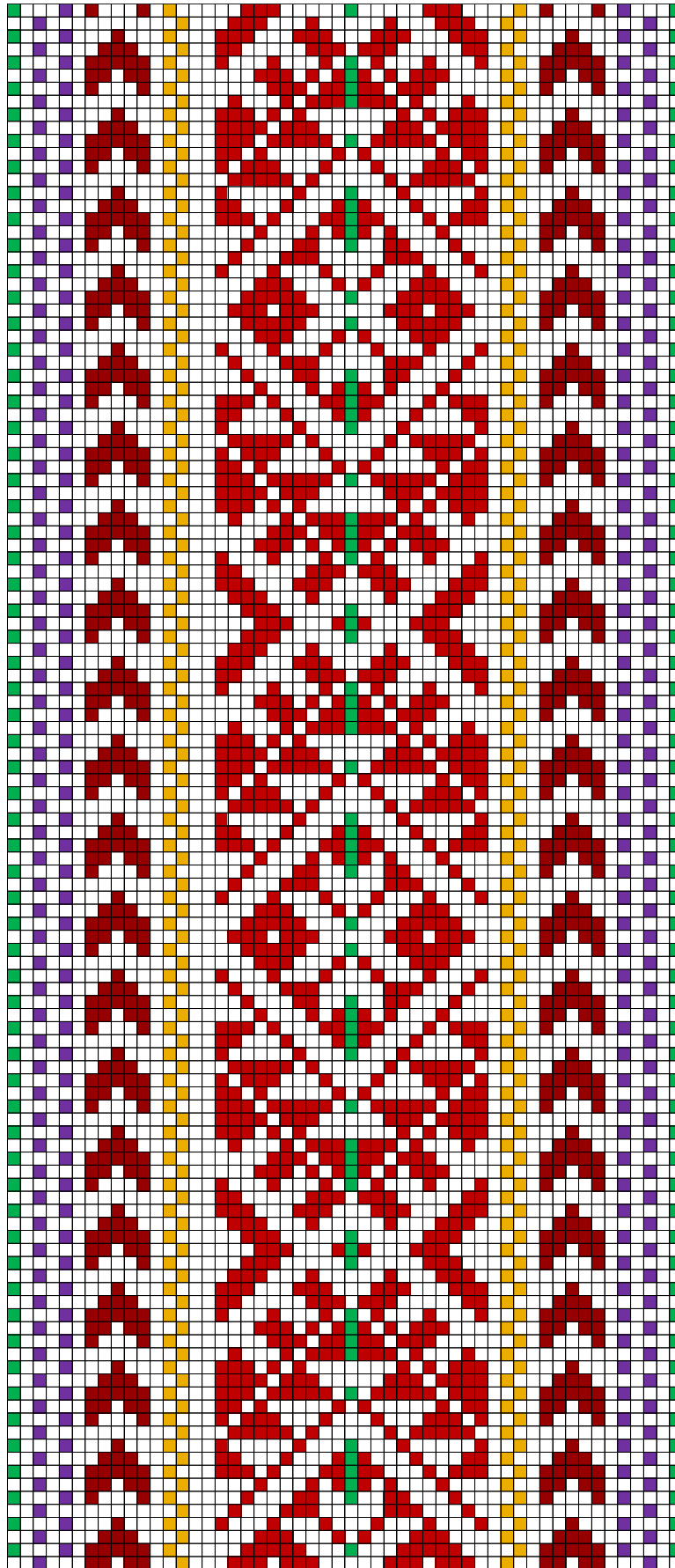


JÄRVA-JAANI ERM A 509:1471

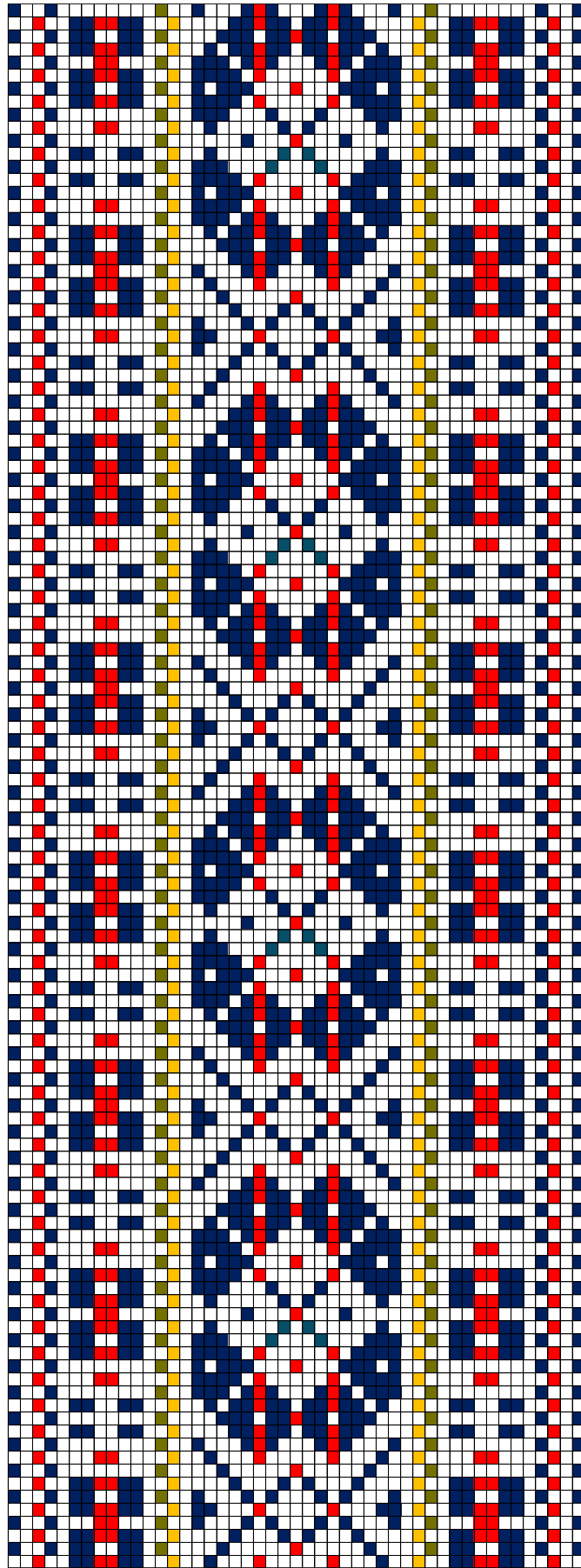
22. JÄRVA-JAANI ERM A 509:1471

- **Materjalid:** Pruunikaspunane, punane ja tumesinine villane lõng ning linased taustalõngad ja kude.
- **Möödud:** 3,8 x 204 cm, 11 cm narmad on lahtised.
- **Kirjeldus:** Järva-Jaani khk.
- **Rakendus:**





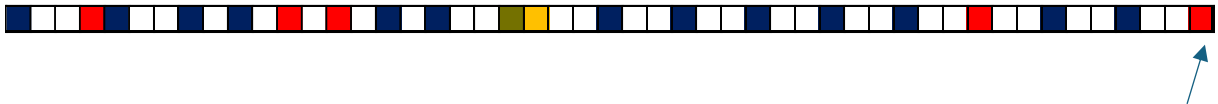
JÄRVA-JAANI ERM 636:294

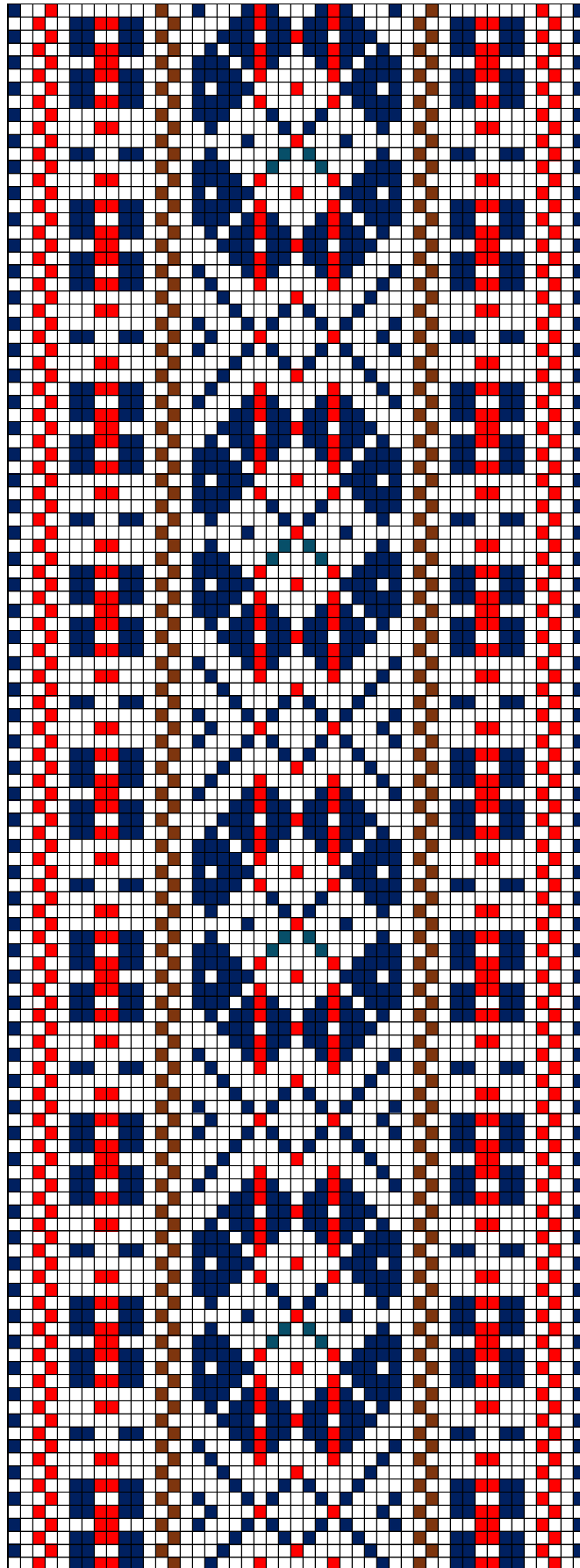


JÄRVA-JAANI ERM A 824:82

24. JÄRVA-JAANI ERM A 824:82

- **Materjalid:** Punane, kollane, roheline ja tumesinine villane lõng ning linased taustalõngad ja kude.
- **Möödud:** 5 x 250 cm, 15 cm narmad on lahtised.
- **Kirjeldus:** Järva-Jaani khk.
- **Rakendus:**





JÄVA-JAANI ERM A 885:105

