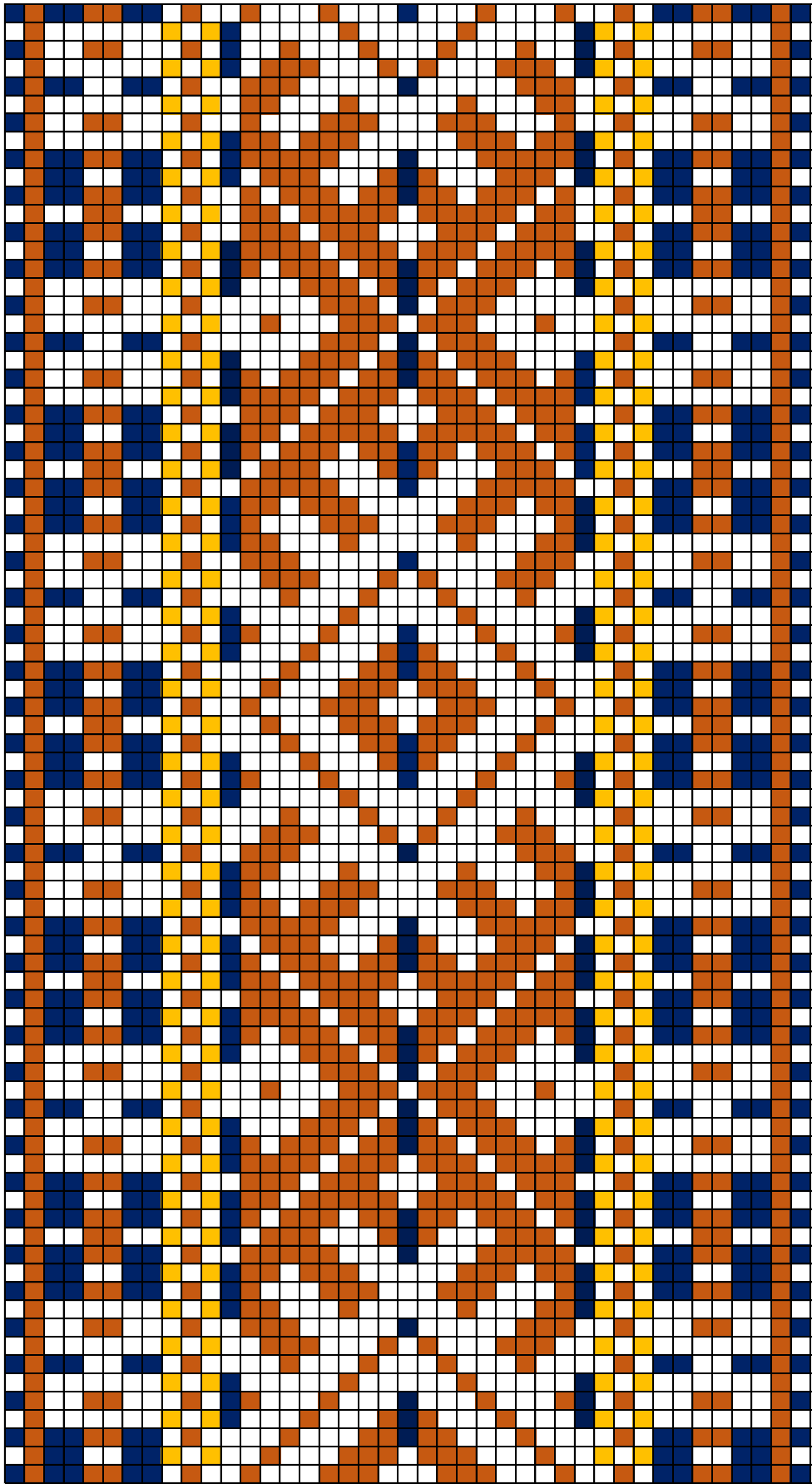


Halliste VM 9036

Halliste VM 9036

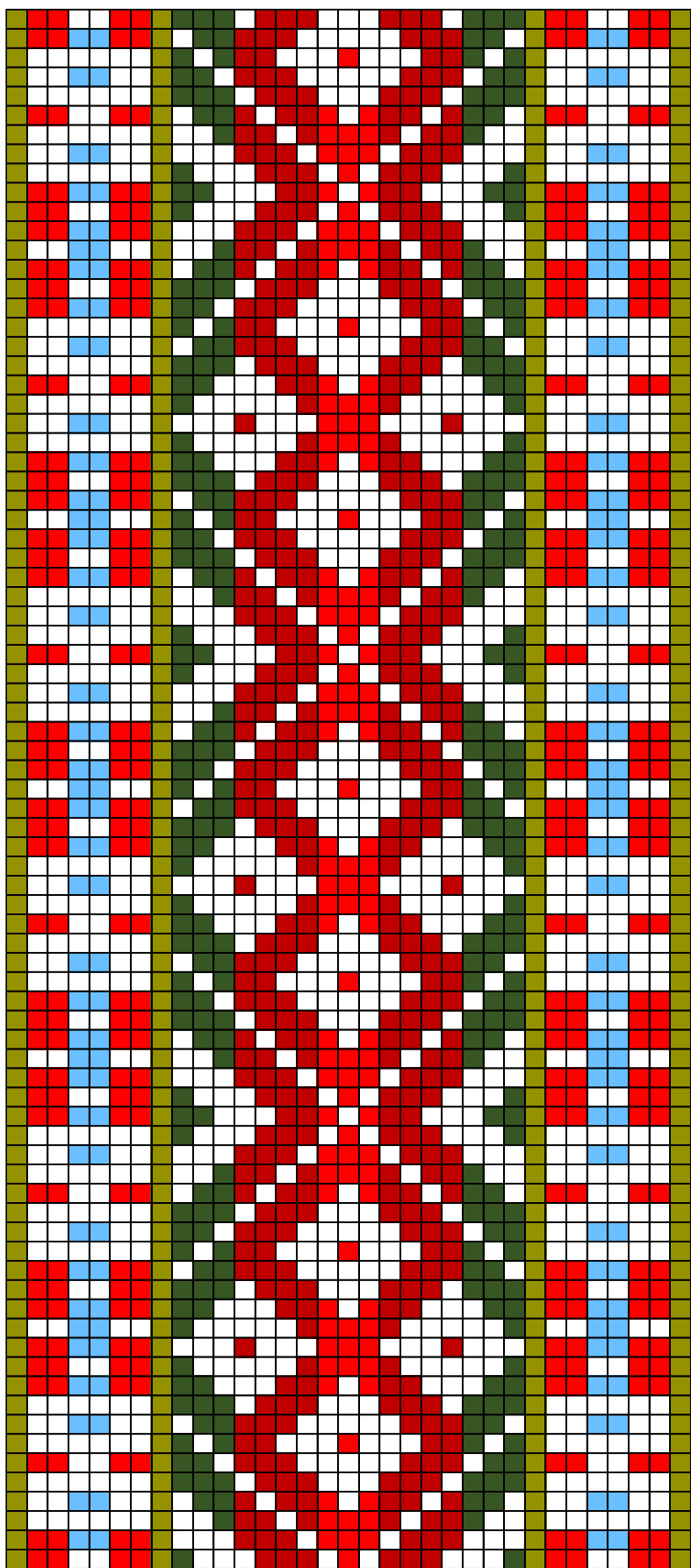
- **Materjal:** punane, tume sinakasroheline, peedililla.
- **Mõõdud:** 220 x 4 cm
- **Kirjeldus:** Ostetud Halliste väljamüügit. Muuseumile kinkis Kadri Soolo Suure-Jaani kihelkonnast Sürgavere vallast Lubjaku talust 1958.a.



Halliste ERM A 153:1

Halliste ERM A 153:1

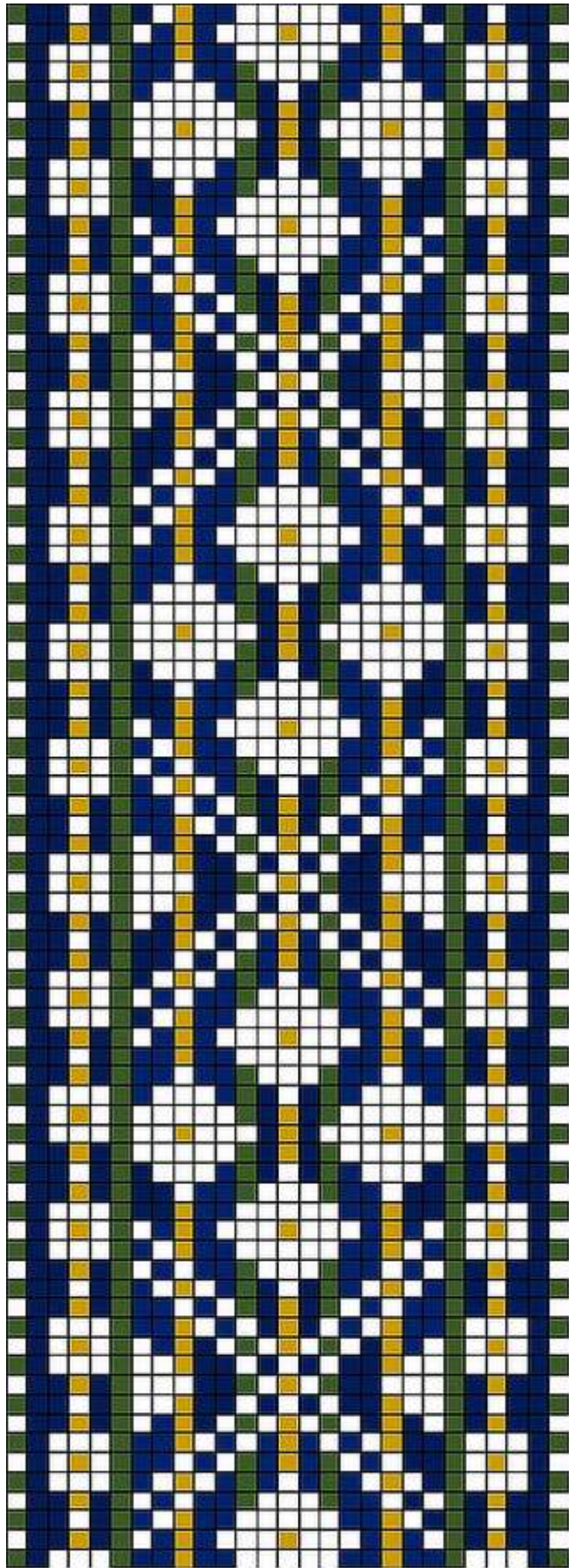
- **Materjal:** pruun, mustjassinine, kollane.
- **Mõõdud:** 270 x 4,5 cm
- **Kirjeldus:** Teinud mõisa ori Krõõt Vana-Kariste vallas. Kinkis Els Käpp Vana-Kariste valla Sõnni talust 1920.a. Vanus kinkimisel 150 aastat.



Halliste ERM 14540:1

Halliste ERM 14540:1

- **Materjal:** khakiroheline, helesinine, punane, tumepunane, tumeroheline.



Halliste ERM A509: 1013

Halliste ERM A 509: 1013

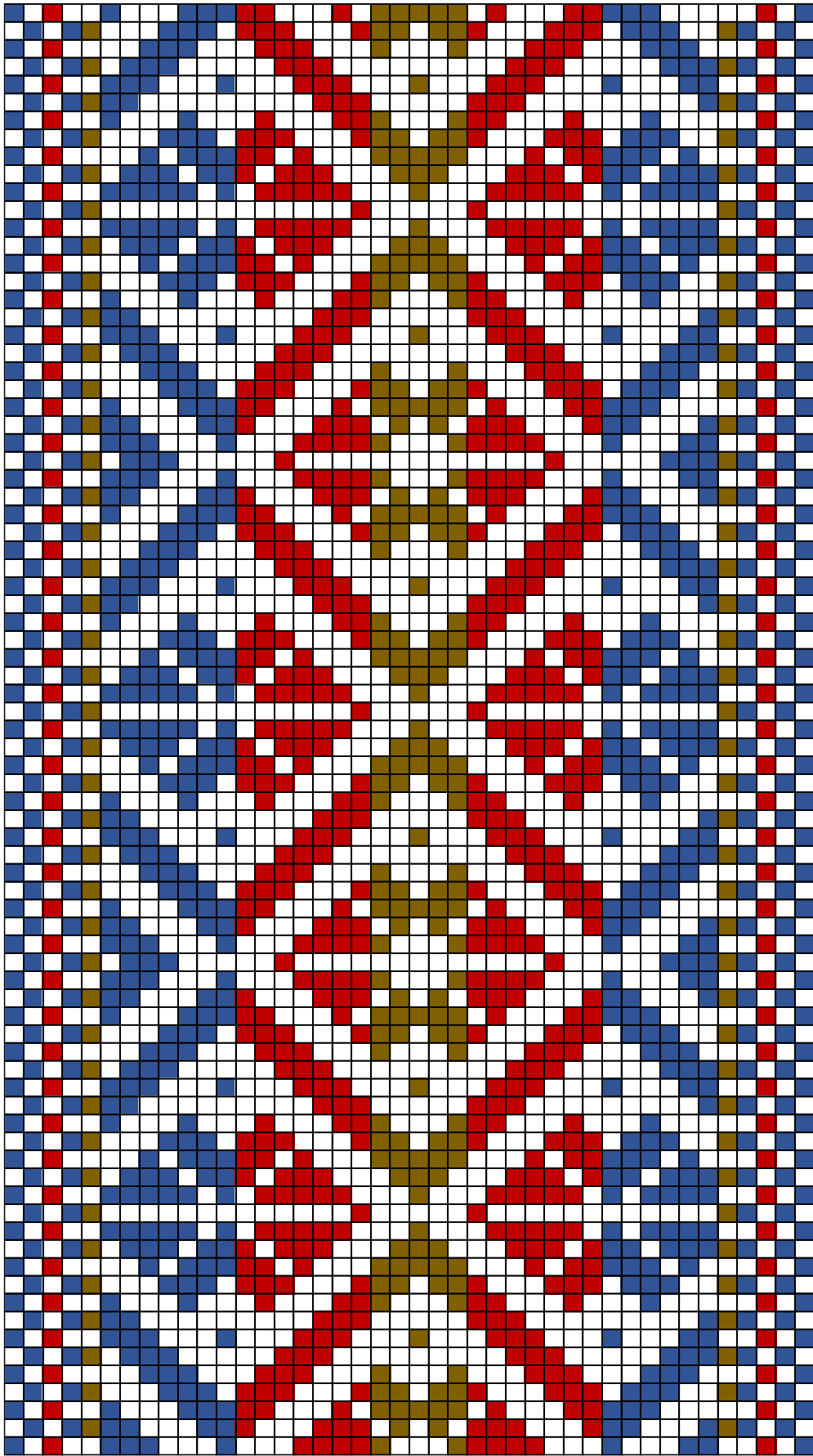
- **Materjal:** sinepikollane (või pruunikas), mustjassinine, tumeroheline.
- **Mõõdud:** 141 x 3 cm
- **Kirjeldus:** Kinkis Liisa Kuum Abja vallast Lüütre taluist 1923.a.



Halliste ERM 15167

Halliste ERM 15167

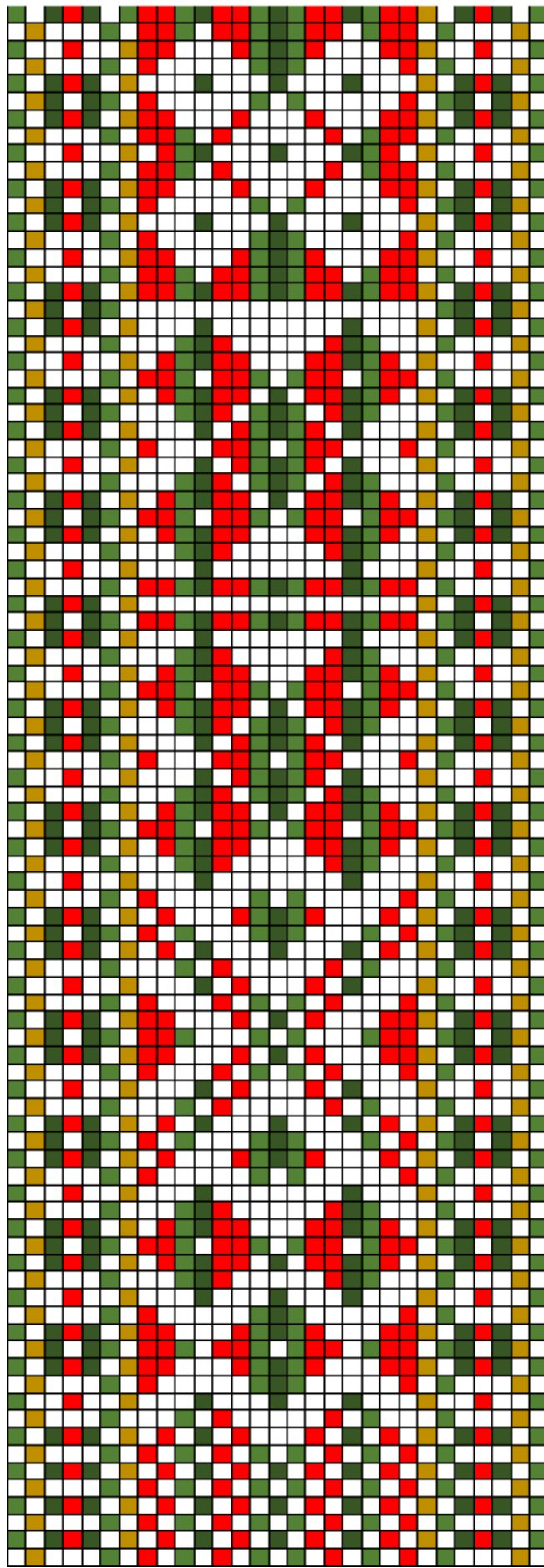
- **Materjal:** kollane, mustjassinine, tumeroheline, roostepruun.
- **Mõõdud:** 228 x 4,3 cm
- **Kirjeldus:** Koguti 1914.a. 70 aastat vana.



Halliste ERM A 509:1876

Halliste ERM A 509:1876

- **Materjal:** tumedam sinine, tumeroheline, roostepruun.
- **Mõõdud:** 228 x 4,3 cm
- **Kirjeldus:** Kogumisel 70 .a. vana.

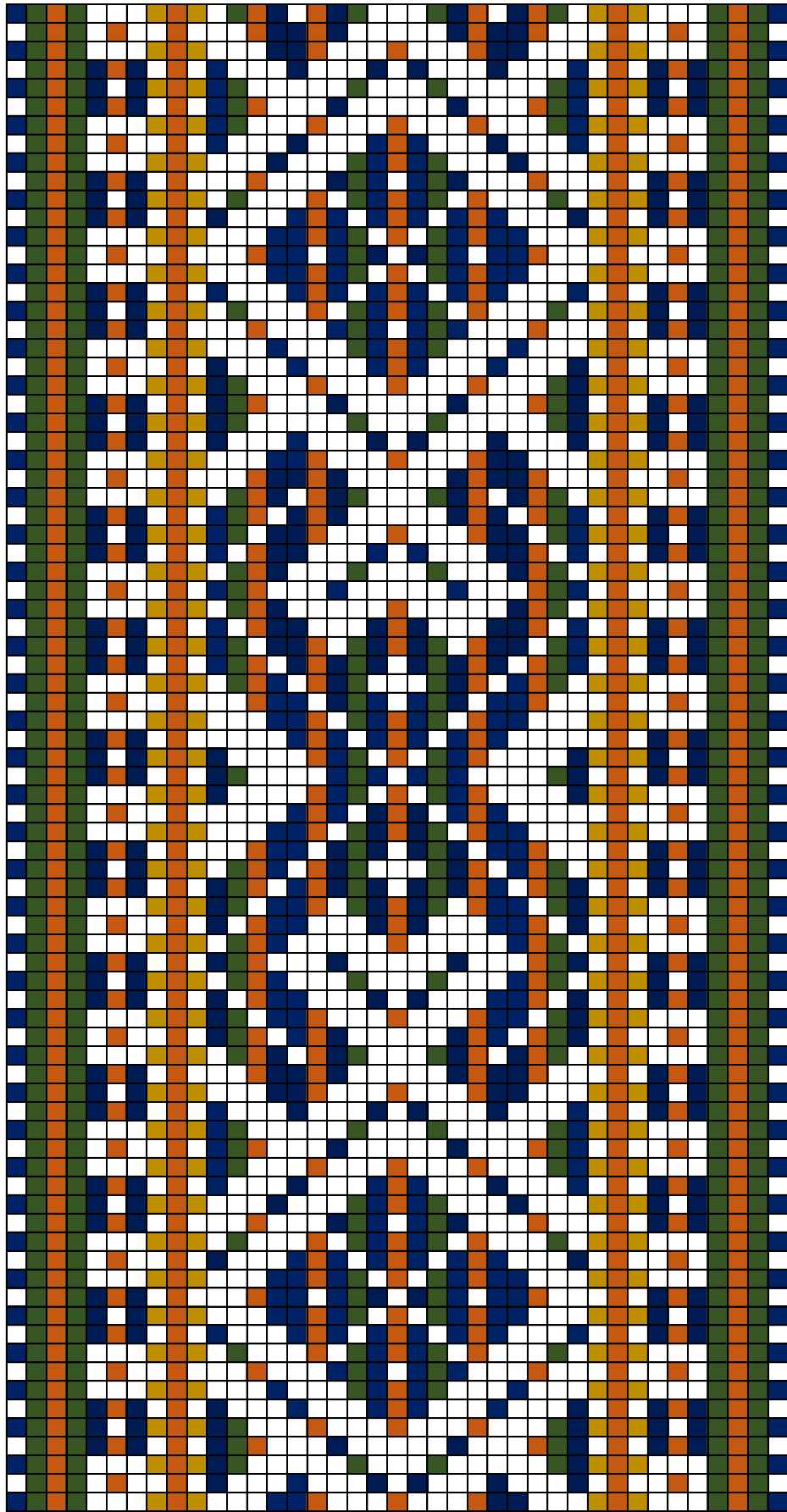


Korduvad motiivid

Halliste VM 3589

Halliste VM 3589

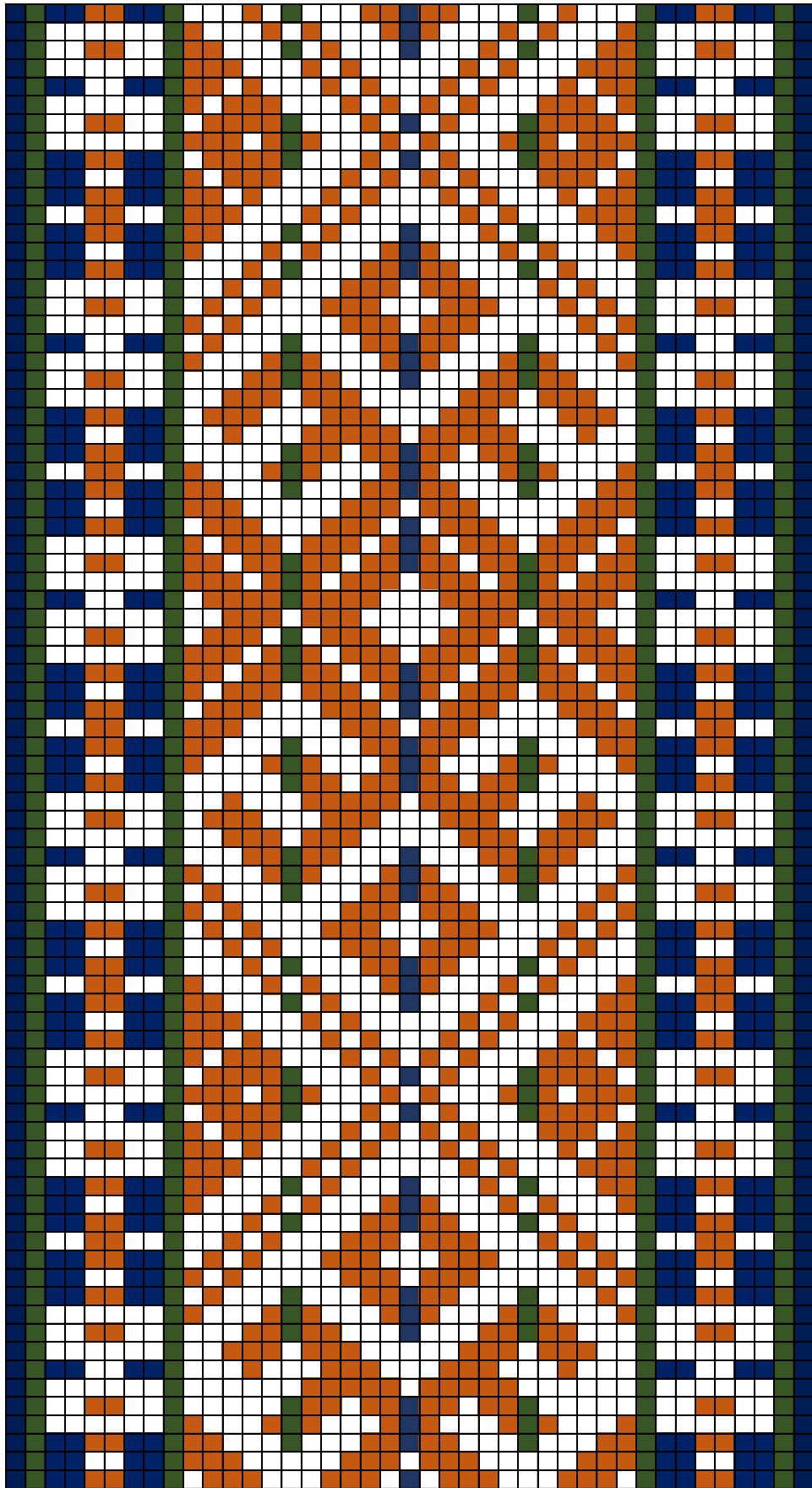
- **Materjal:** punane, roheline, sinepikollane ja tumeroheline.
- **Mõõdud:** 214 x 3,5 cm
- **Kirjeldus:** Koguti M. Kaurilt Viljandis 1940.a. Vanus omandamisel 50 aastat.



Halliste ERM 1845

Halliste ERM 1845

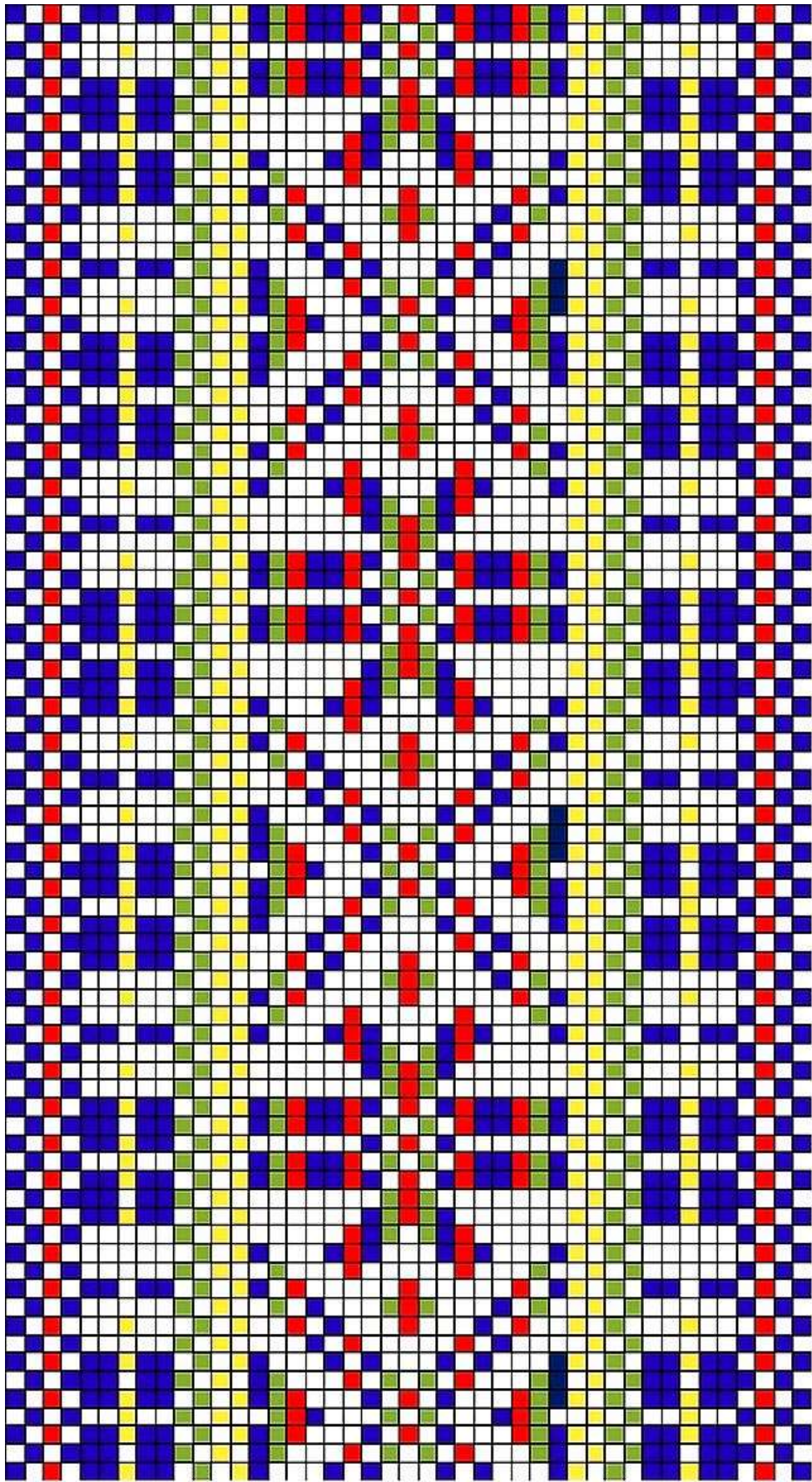
- **Materjal:** mustjassinine, roheline, sinepikollane, roostepruun.
- **Mõõdud:** 201 x 3,5 cm
- **Kirjeldus:** Kinkis Jaan Lohk Vana-Kariste vallast Hintsare talust. Koguti 1911.a. Vanus 100 aastat.



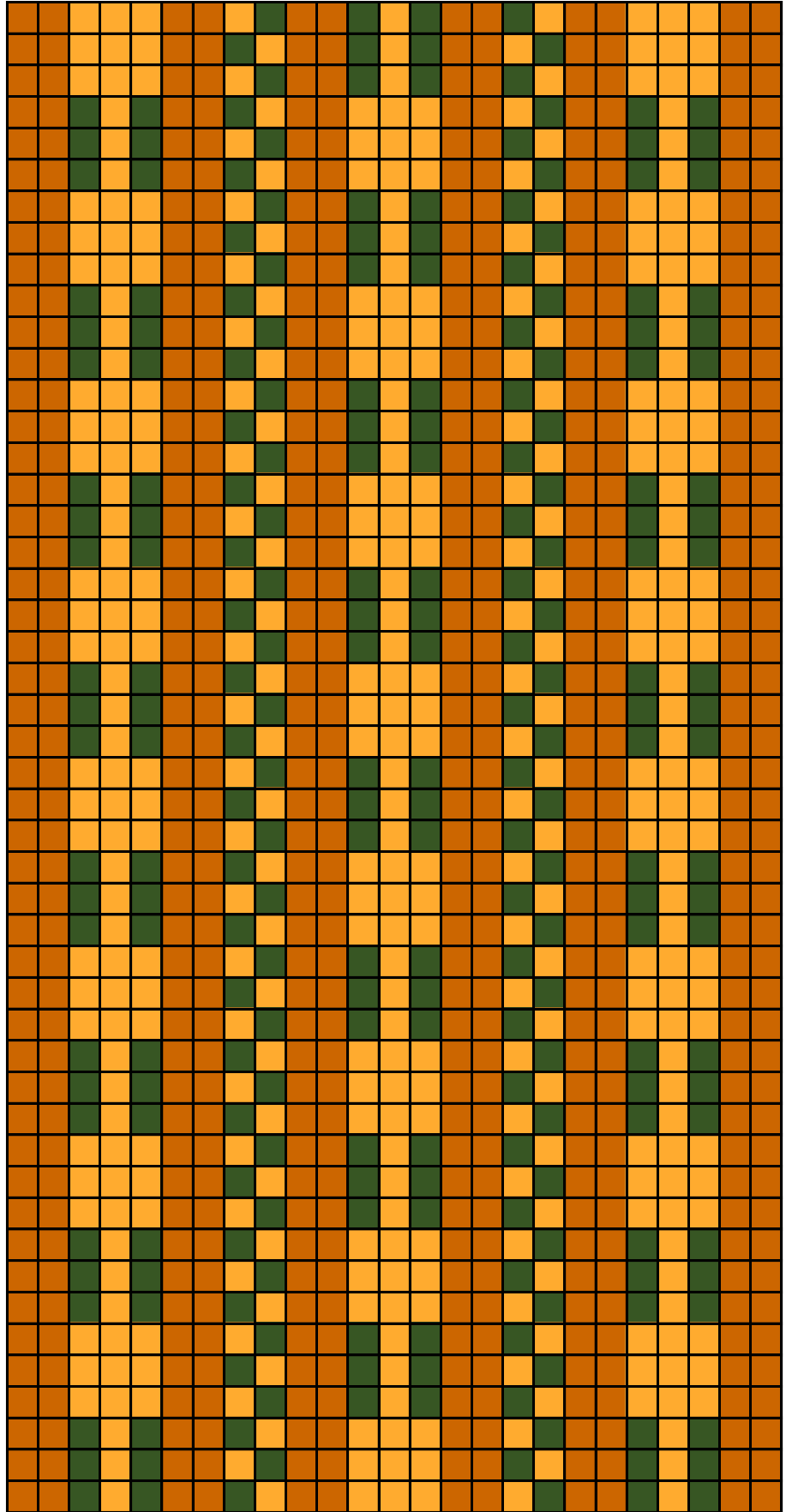
Halliste ERM A 509:1046

Halliste ERM A 509:1046

- **Materjal:** mustjassinine, roheline, roostepruun.
- **Mõõdud:** 296 x 5,4 cm
- **Kirjeldus:** Koguti 1923.a. 80 aastat vana.



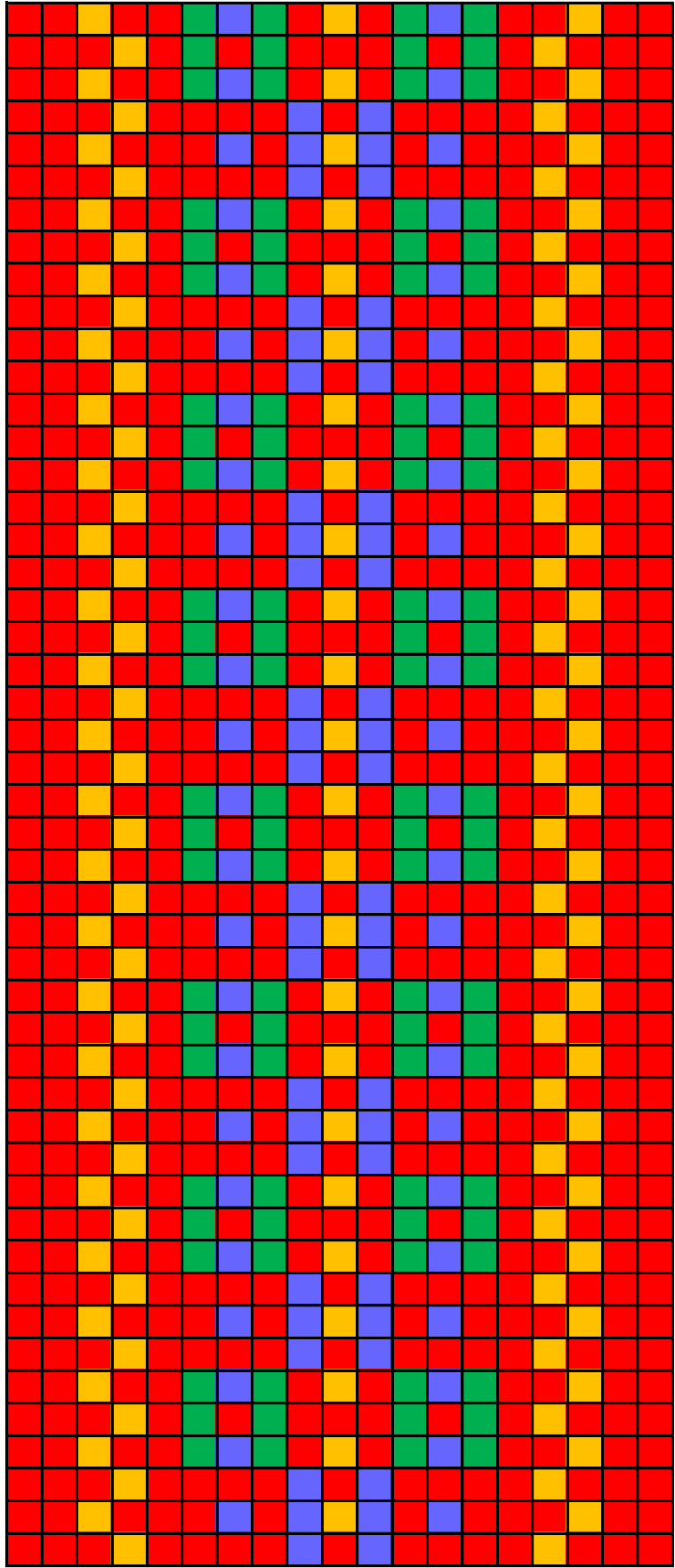
Halliste (erakogu)



Halliste VM 1938

Halliste VM 1938

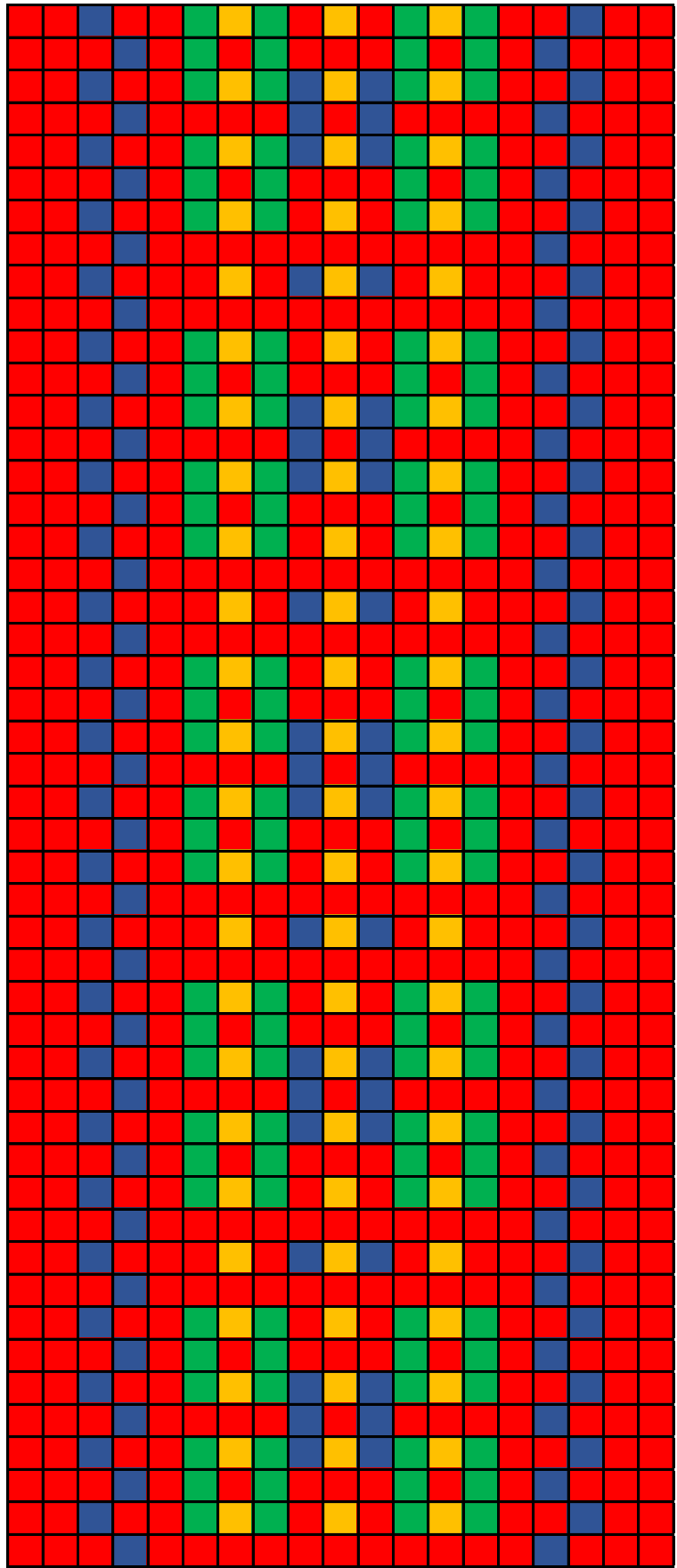
- **Materjal:** läbivillane – heledam pruun, tumeroheline, sinepikollane.
- **Mõõdud:** 70 x 2,2 cm (vöö katke).
- **Kirjeldus:** Tehtud Kaarlis. Muuseumile kinkis Arnold Taakel Viljandist 1936. a. Vanus üle 100 aasta.



Halliste (erakogu)

Halliste (erakogu)

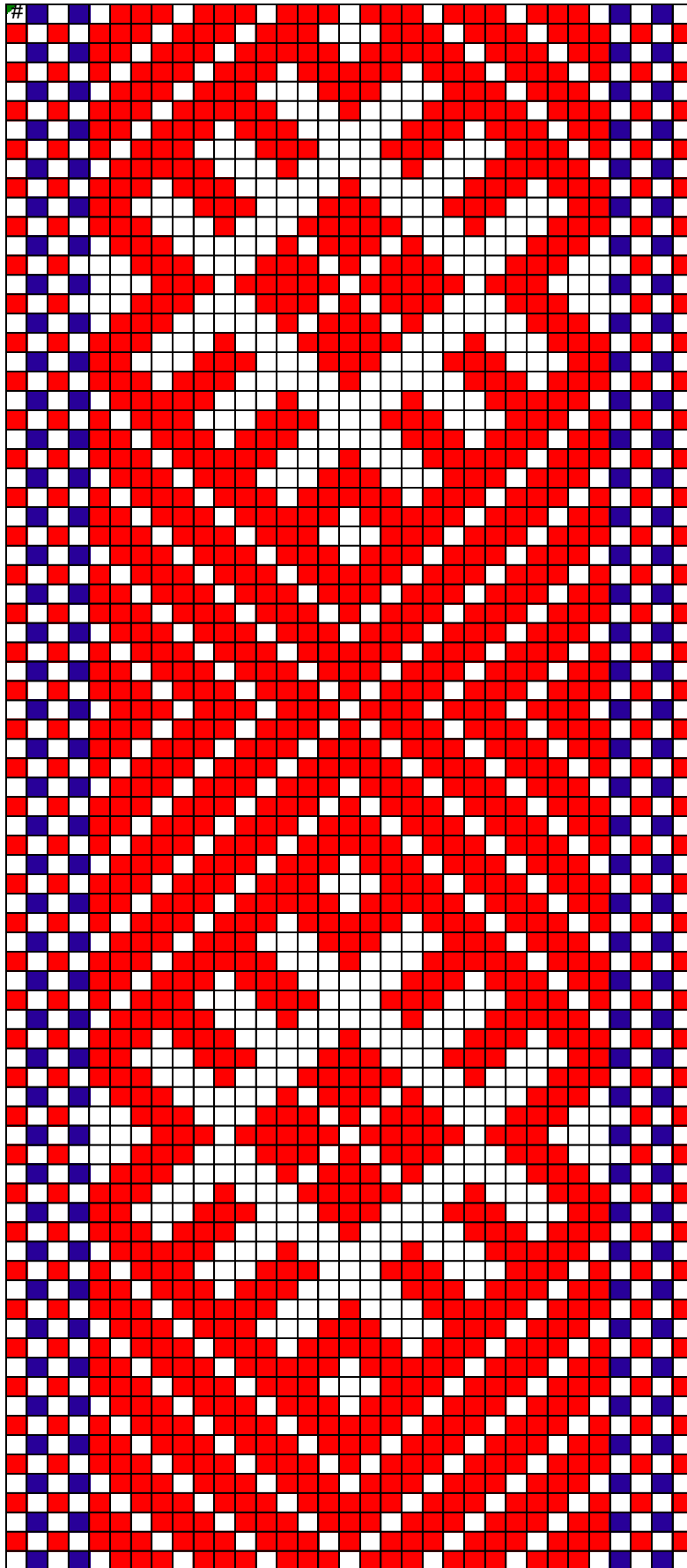
- **Materjal:** läbivillane – punane, roheline, kollane ja keskmine lillakassinine.
- **Möödud:** 274 x 2,4 cm
- **Kirjeldus:** Tehtud Uue-Kariste vallas Kõuna talus.



Halliste (erakogu)

Halliste (erakogu)

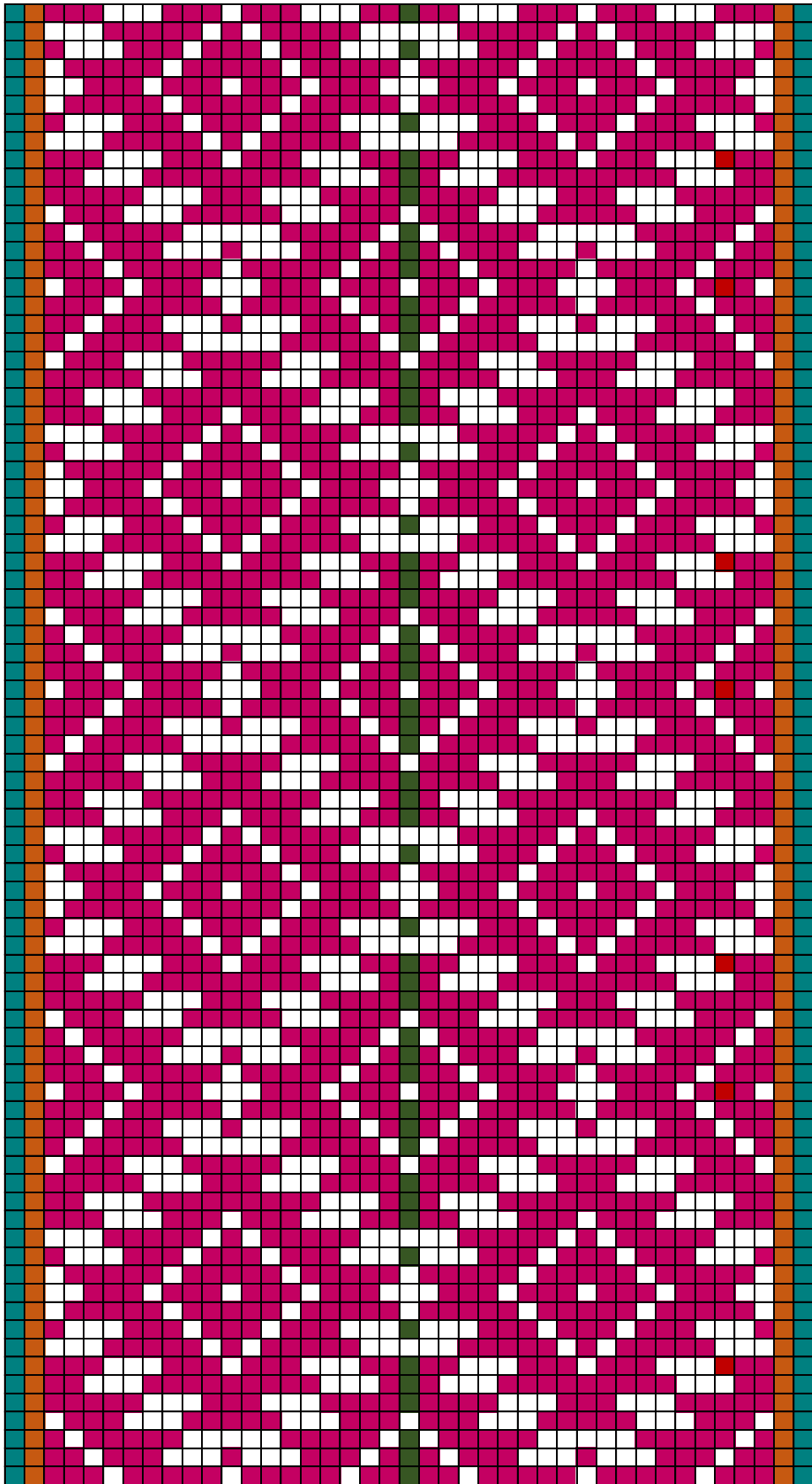
- **Materjal:** läbivillane – puupunane, roheline, kollane ja tumesinine.
- **Mõõdud:** 241 x 1,9 cm
- **Kirjeldus:** Tehtud Uue-Kariste vallas Kõuna talus.



Karksi ERM 4172

Karksi ERM 4172

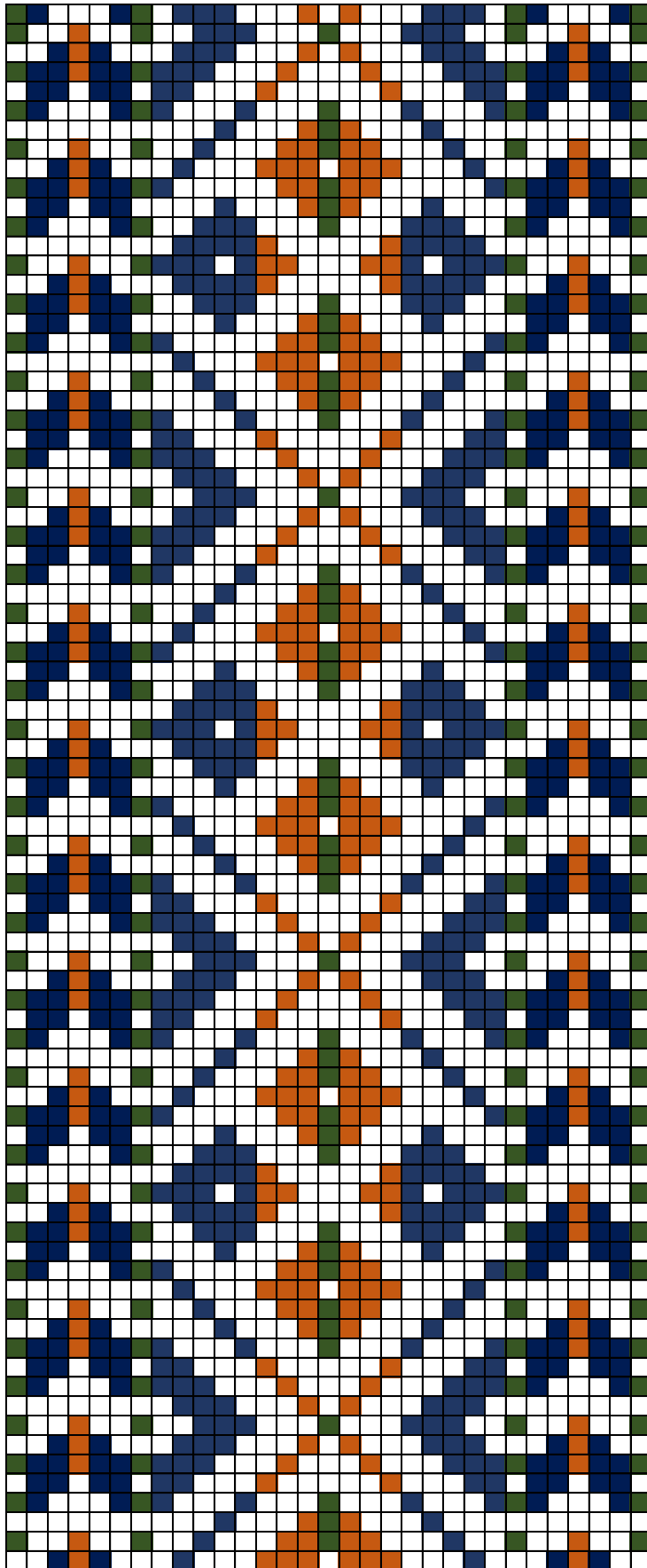
- **Materjal:** punane, sinine.
- **Mõõdud:** ca´ 240 x 4 cm



Karksi ERM 4188

Karksi ERM 4188

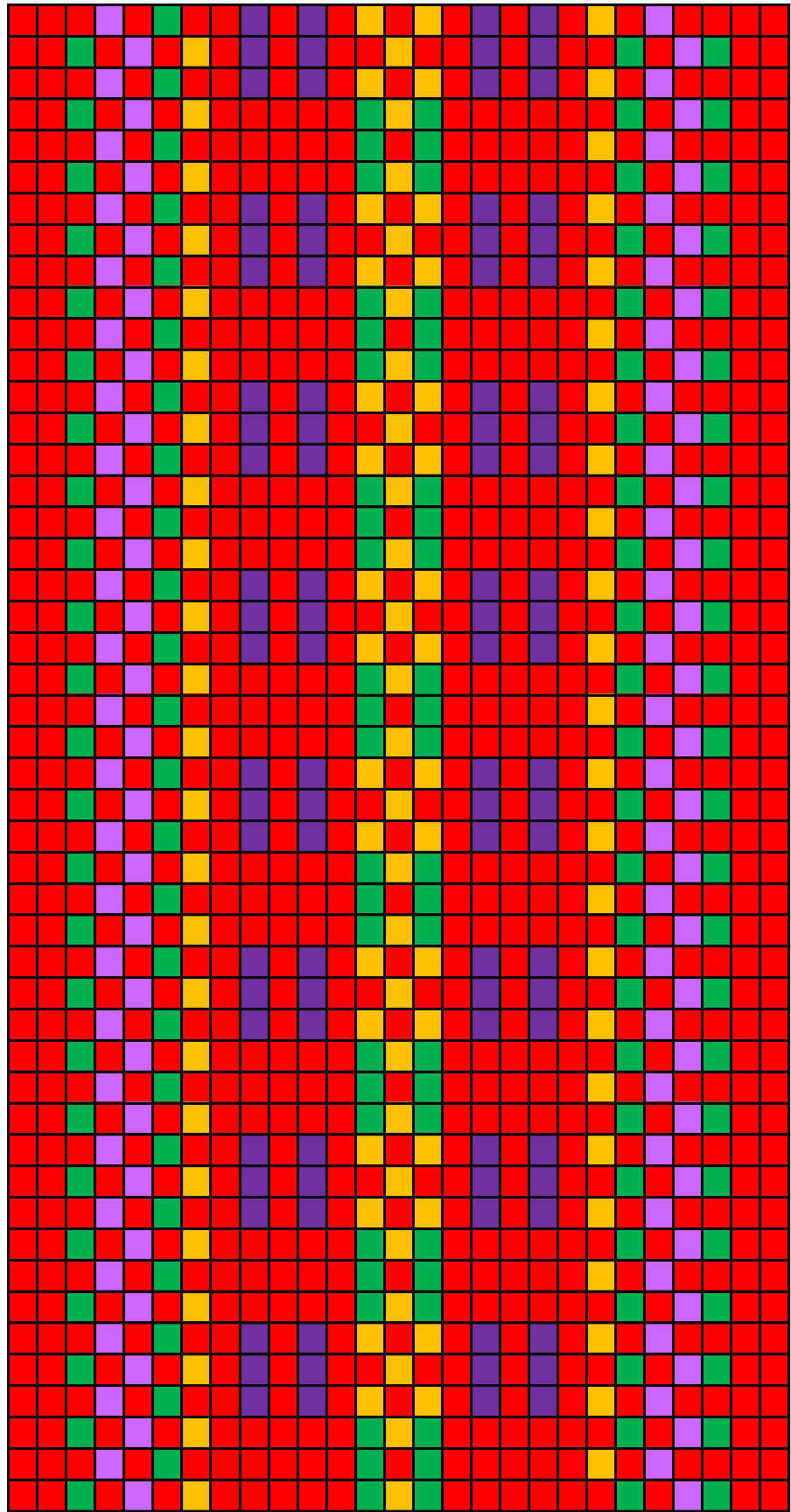
- **Materjal:** peedipunane, roheline, sinakasroheline, roostepruun.
- **Mõõdud:** ca´ 240 x 5 cm.



Karksi ERM 4185

Karksi ERM 4185

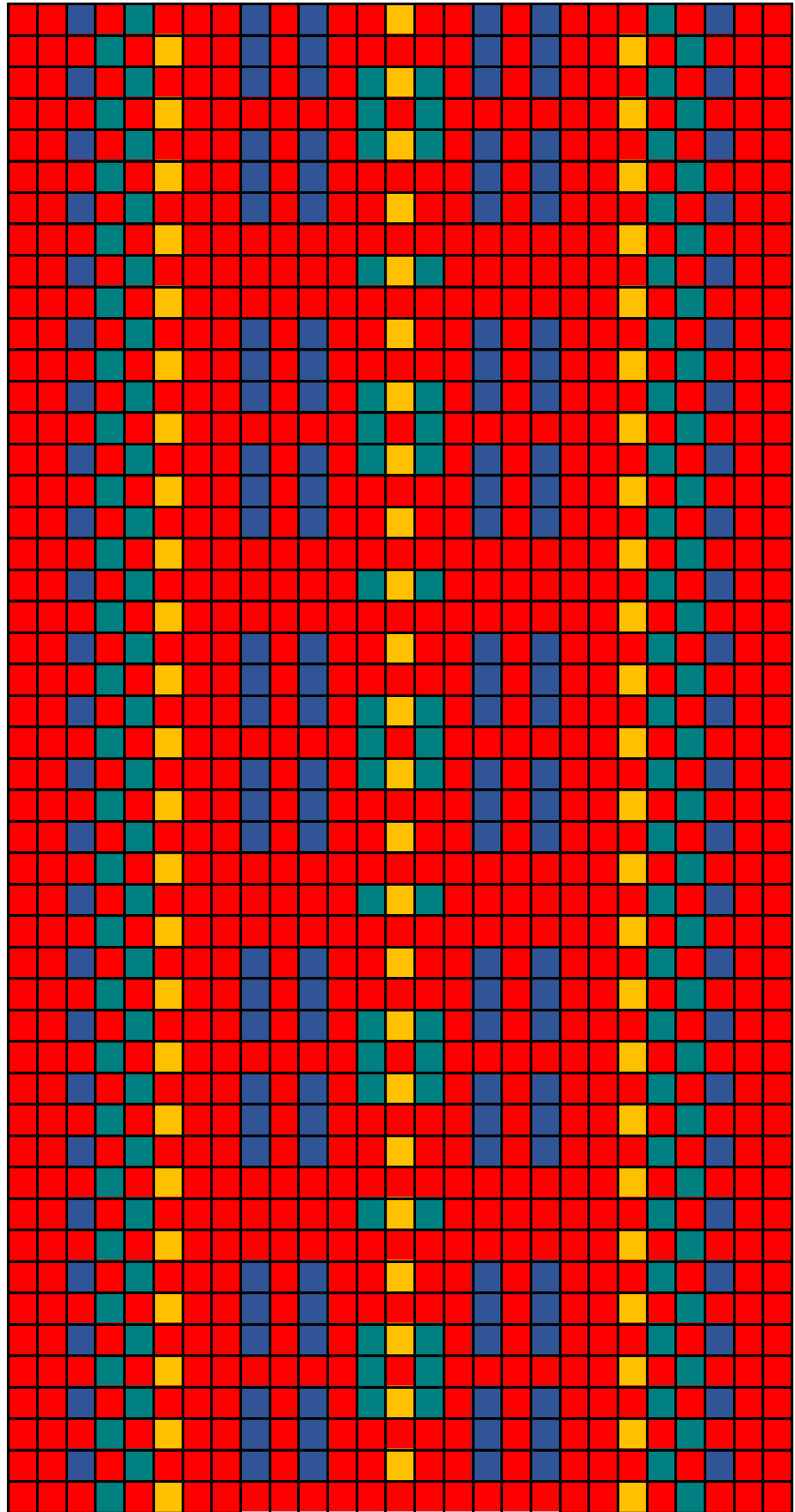
- **Materjal:** roheline, roostepruun ja mustjassinine.
- **Mõõdud:** ca´ 240 x 3,5 cm



Karksi VM 1936

Karksi VM 1936

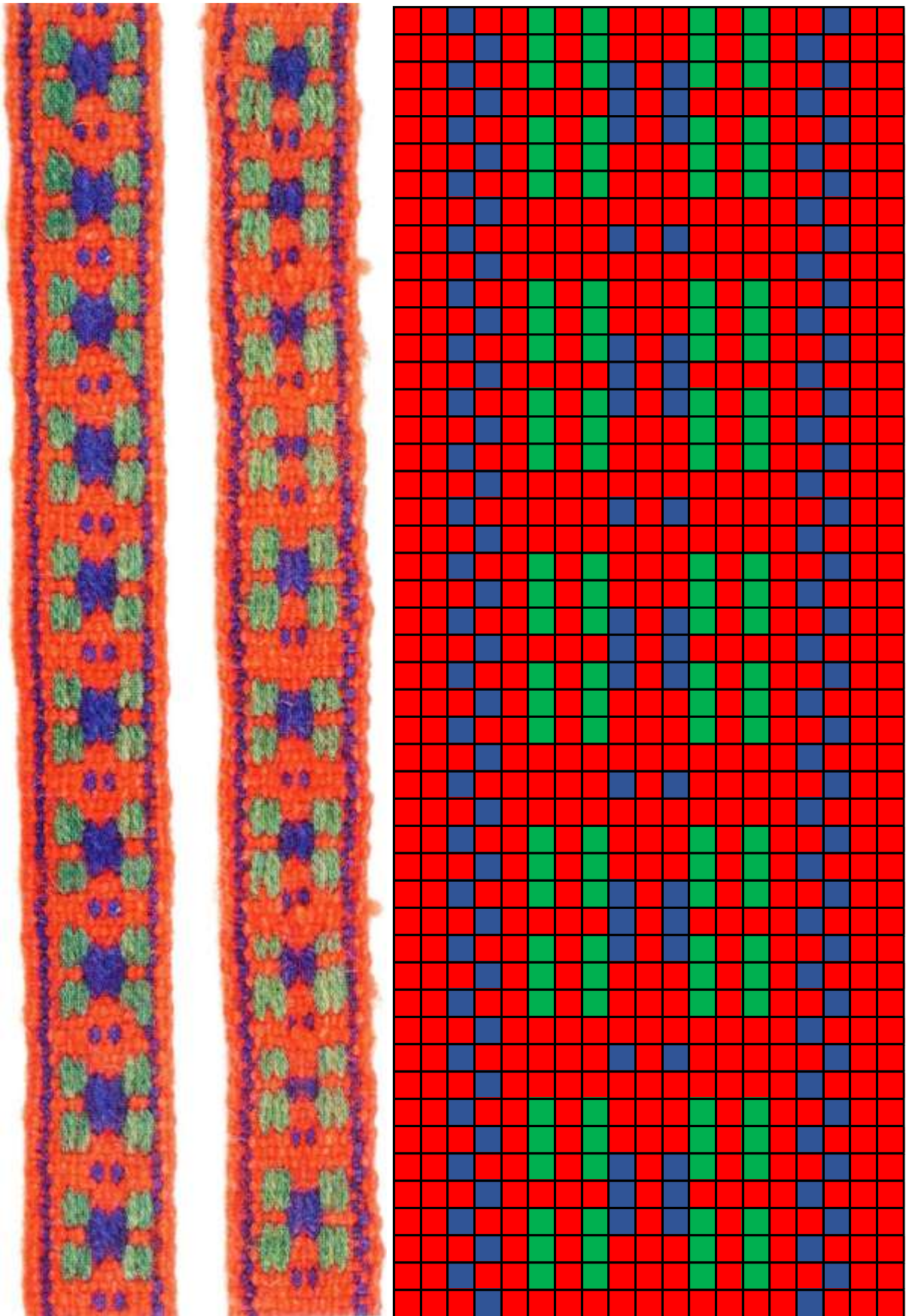
- **Materjal:** läbivillane – puupunane, mereroheline, kollane ja tumesinine.
- **Mõõdud:** 230 x 2,7 cm
- **Kirjeldus:** Tehtud Polli vallas. Saadud Ekateriina Leetolt Viljandi kihelkonnast Uue-Võidu vallast Kõnnu talust 1936. a. Vanus kogumise ajal 60 aastat.



Karksi VM 1937

Karksi VM 1937

- **Materjal:** läbivillane – puupunane, mereroheline, kollane ja tumesinine.
- **Mõõdud:** 242 x 2,5 cm
- **Kirjeldus:** Tehtud Polli vallas. Saadud Ekateriina Leetolt Viljandi kihelkonnast Uue-Võidu vallast Kõnnu talust 1936. a. Vanus kogumise ajal 60 aastat.



Karksi ERM 4169

Karksi ERM 4169

- **Materjal:** puupunane (poest ostetud valkjast punane puu, 15 kopikat, pekseti peeneks, leotati viinaga, pandi potti taari sisse, maarjajääd juurde, lõng ka poti sisse ja siis pott kuumuse kätte – seni, kui lõng punaseks läks). Roheline ja sinine – poe värviga.
- **Mõõdud:** 258 x 2,2 cm
- **Kirjeldus:** Naiste üüke, nopsiline. Kodus Anu Mõisavald Karksi kihelkonnas Tiru talus. Muuseumile kinkis Anu Mõisavald 1911.a. Vanus kinkimisel 30 aastat.