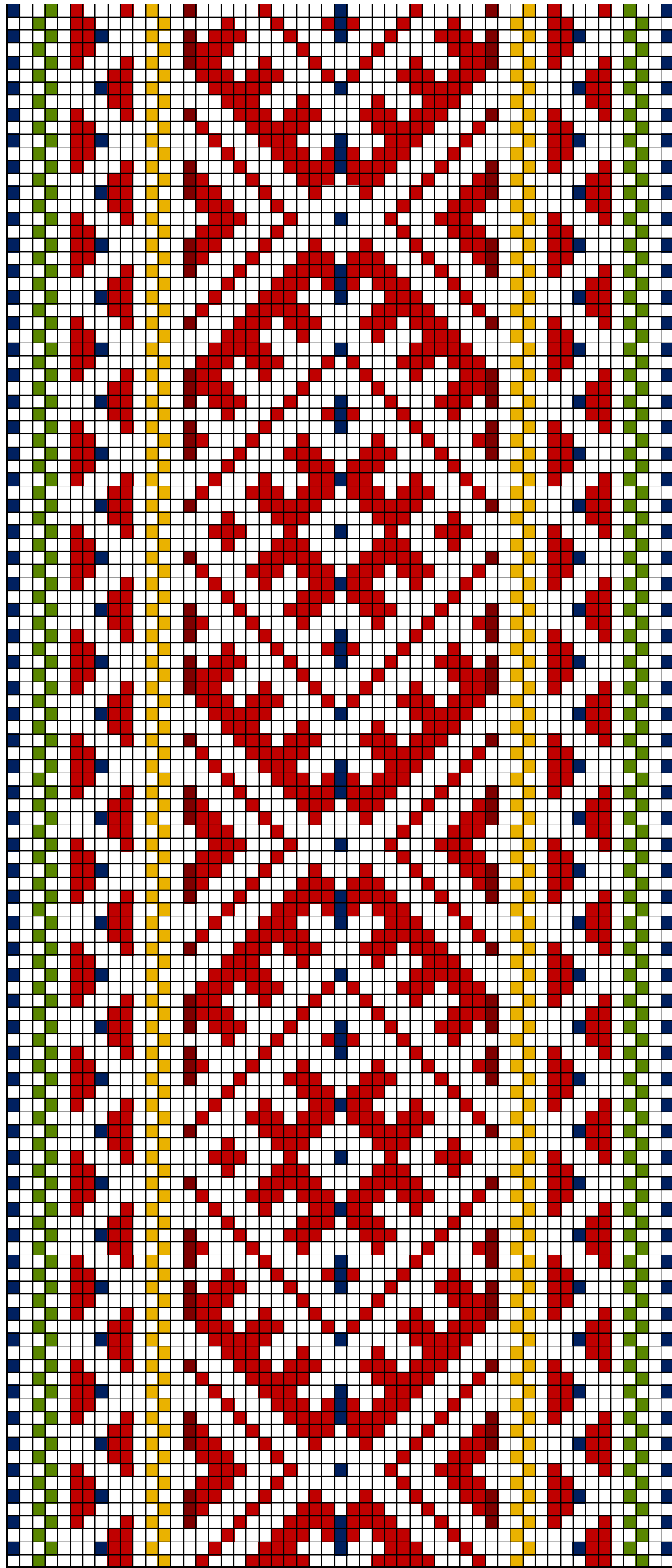
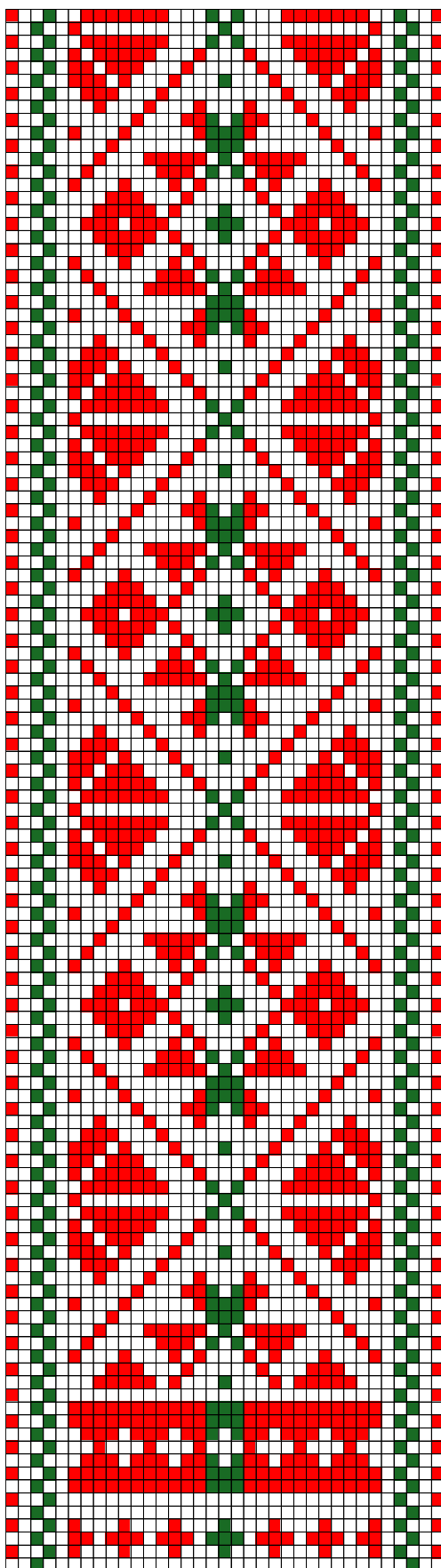


ANNA KIRIVÖÖD





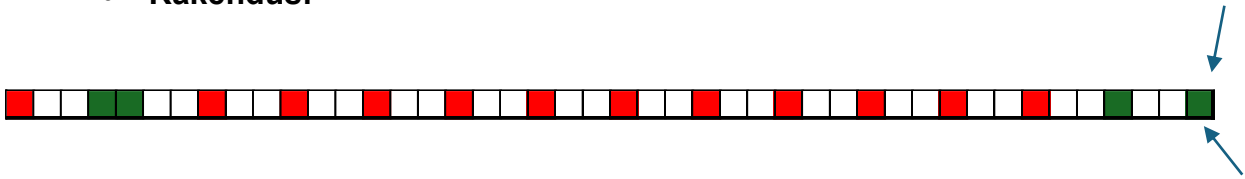
ANNA ERM 14901

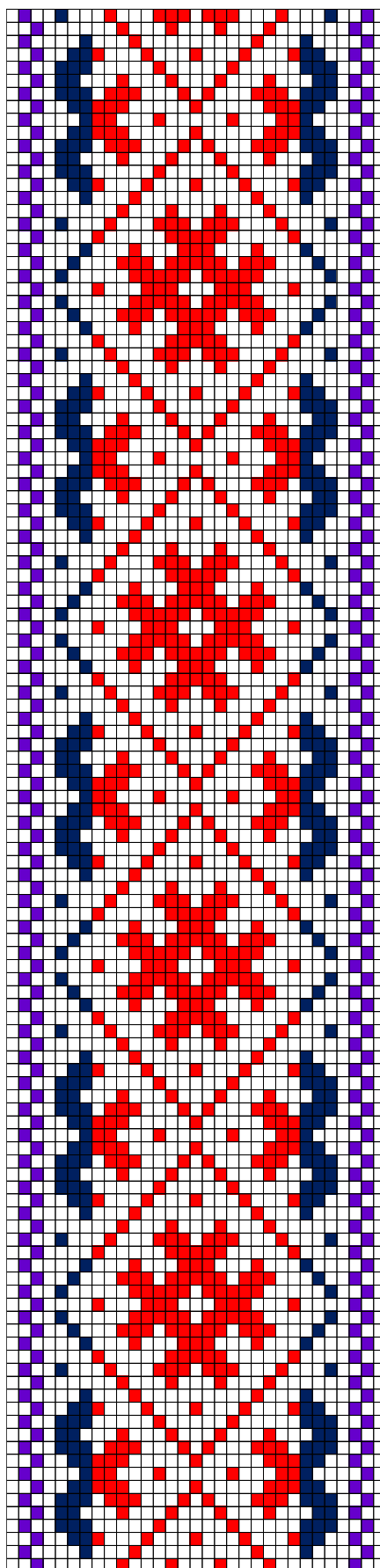


ANNA ERM 14941

2. ANNA ERM 14941

- **Materjalid:** Punane ja roheline ja villane lõng ning linased taustalõimed ja kude.
- **Mõõdud:** 3,5 x 196 cm. 11 cm narmad põimitud labaselt kolmeks haruks, otsad ühendatud tutiks.
- **Kirjeldus:** Anna khk.
- **Rakendus:**

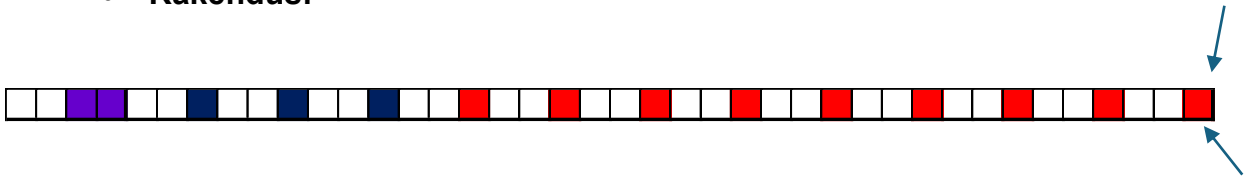


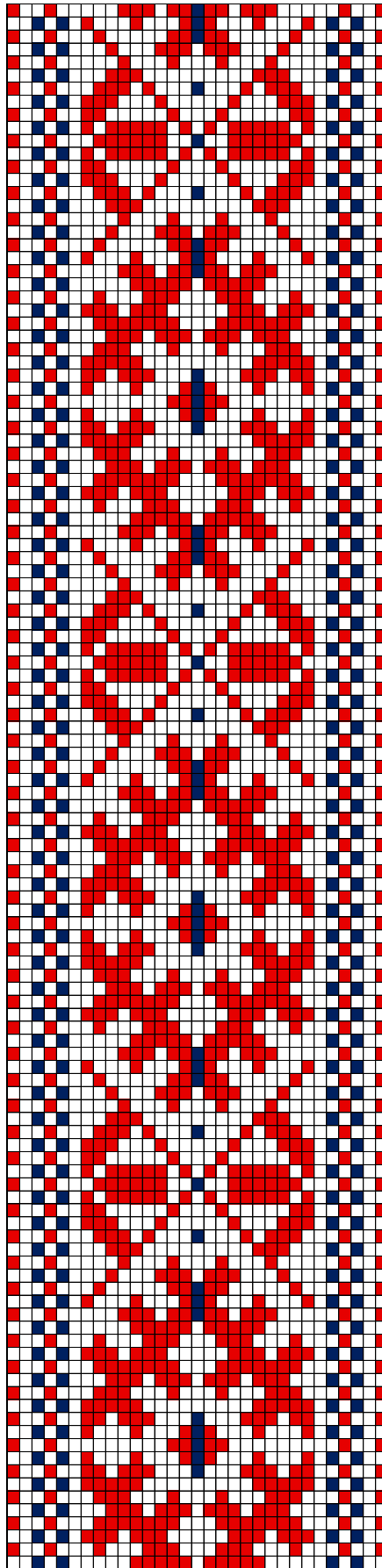


ANNA ERM 14953

3. ANNA ERM 14953

- **Materjalid:** Punane, tumelilla ja tumesinine villane lõng ning linased taustalõimed ja kude.
- **Mõõdud:** 3,5 x 252 cm. 9 cm narmad põimitud neljaks palmikuks, otsad ühendatud.
- **Kirjeldus:** 1884.a. Anna khk.
- **Rakendus:**

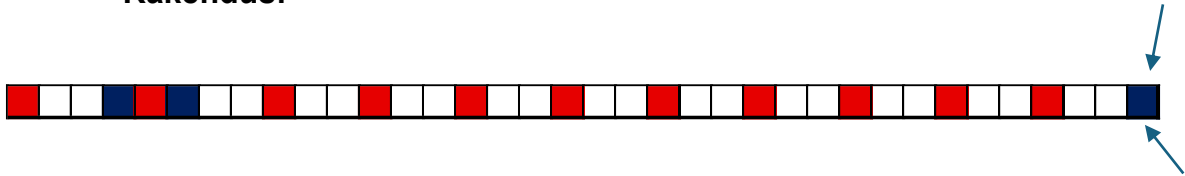


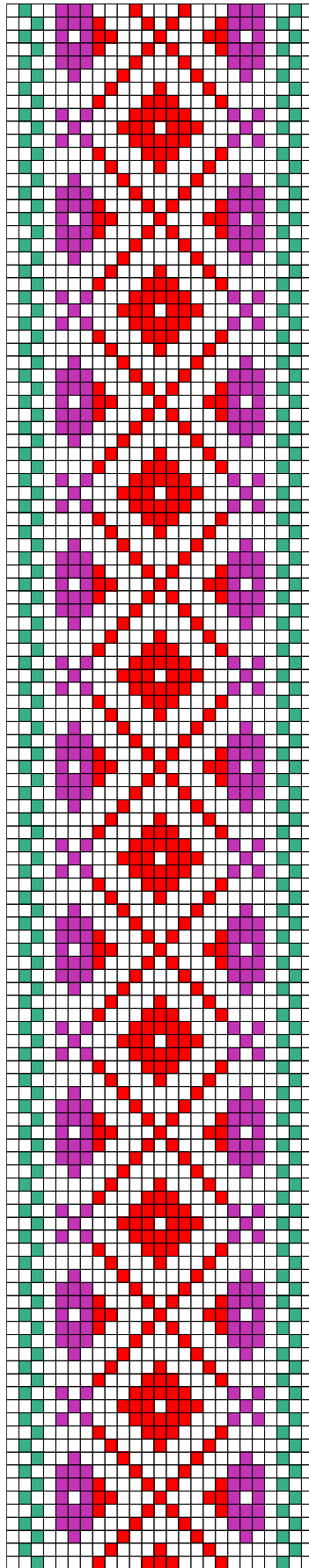


ANNA ERM 14959

4. ANNA ERM 14959

- **Materjalid:** Punane ja tumesinine villane lõng ning linased taustalõimed ja kude.
- **Mõõdud:** 2,8 x 218 cm. 10,5 cm narmad lahtiselt.
- **Kirjeldus:** 1874.a. Anna khk.
- **Rakendus:**

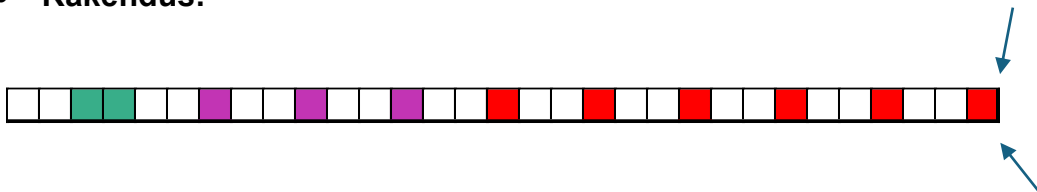


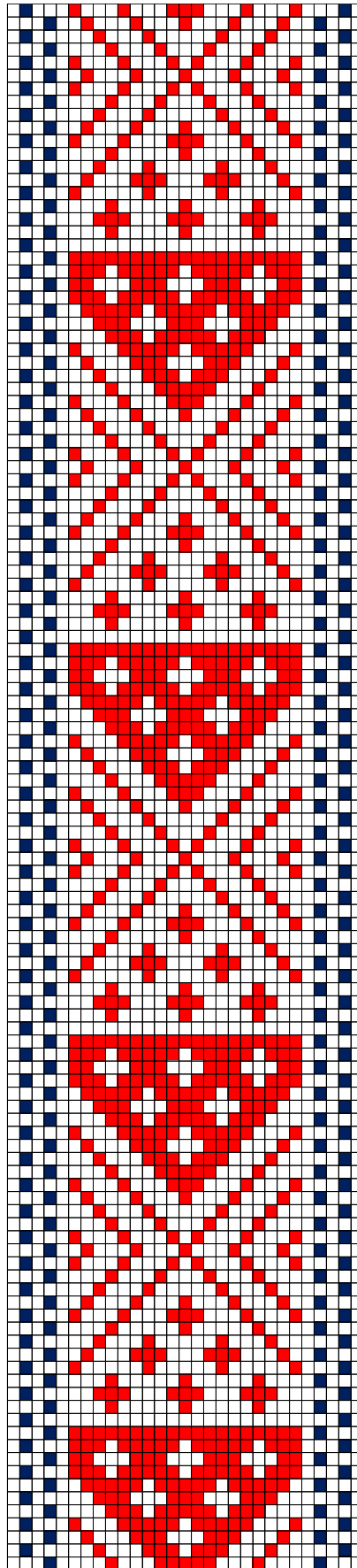


ANNA ERM 14961:1

5. ANNA ERM 14961:1

- **Materjalid:** Punane, lilla ja roheline villane lõng ning linased taustalõimed ja kude.
- **Mõõdud:** 2,7 x 196 cm. 10 cm narmad lahtiselt.
- **Kirjeldus:** 1874.a. Anna khk. "Sissetoodud Raplast; neid jagati pulma ajal nooriku poolt pulmalistele välja. Vöötegiijalt ostetud."
- **Rakendus:**

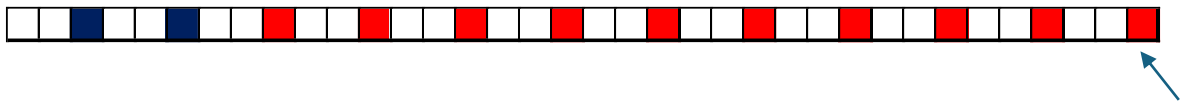


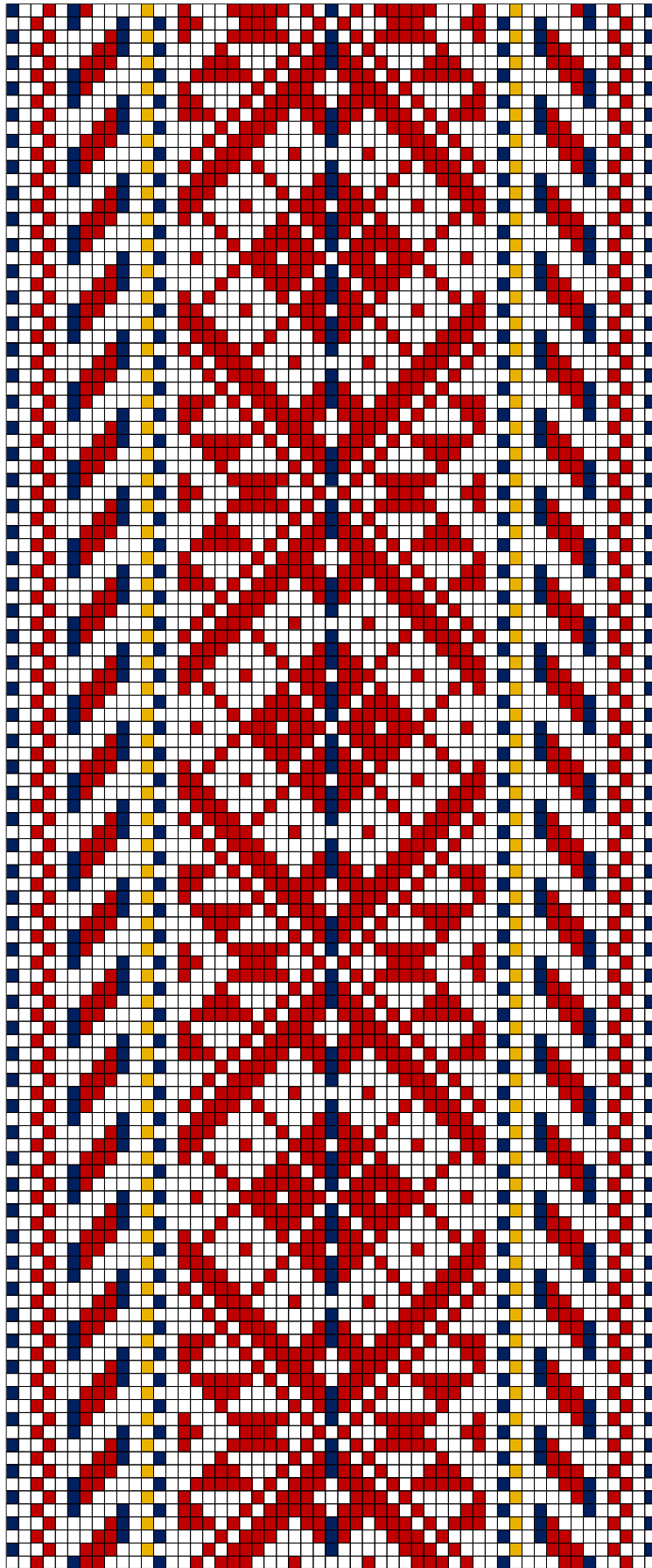


ANNA ERM 14961:2

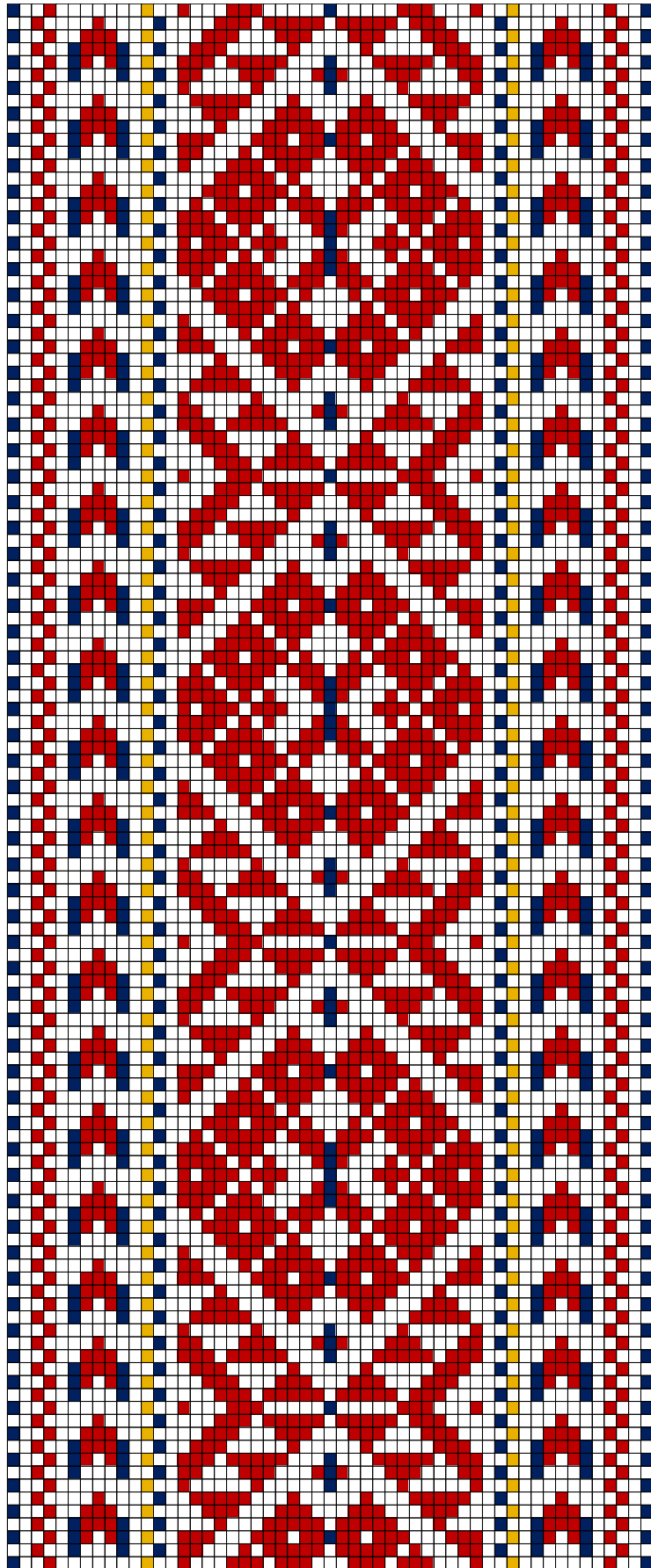
6. ANNA ERM 14961:2

- **Materjalid:** Punane ja tumesinine villane lõng ning linased taustalõimed ja kude.
- **Möödud:** 3,2 x 229 cm. 8,5 cm narmad kuues palmikus, otsad tutina kokku seotud.
- **Kirjeldus:** 1874.a. Anna khk. "Sissetoodud Raplast; neid jagati pulma ajal nooriku poolt pulmalistele välja. Vöötegiilt ostetud."
- **Rakendus:**





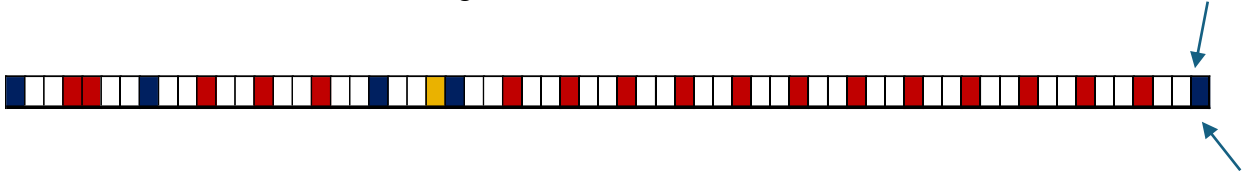
ANNA ERM 14965

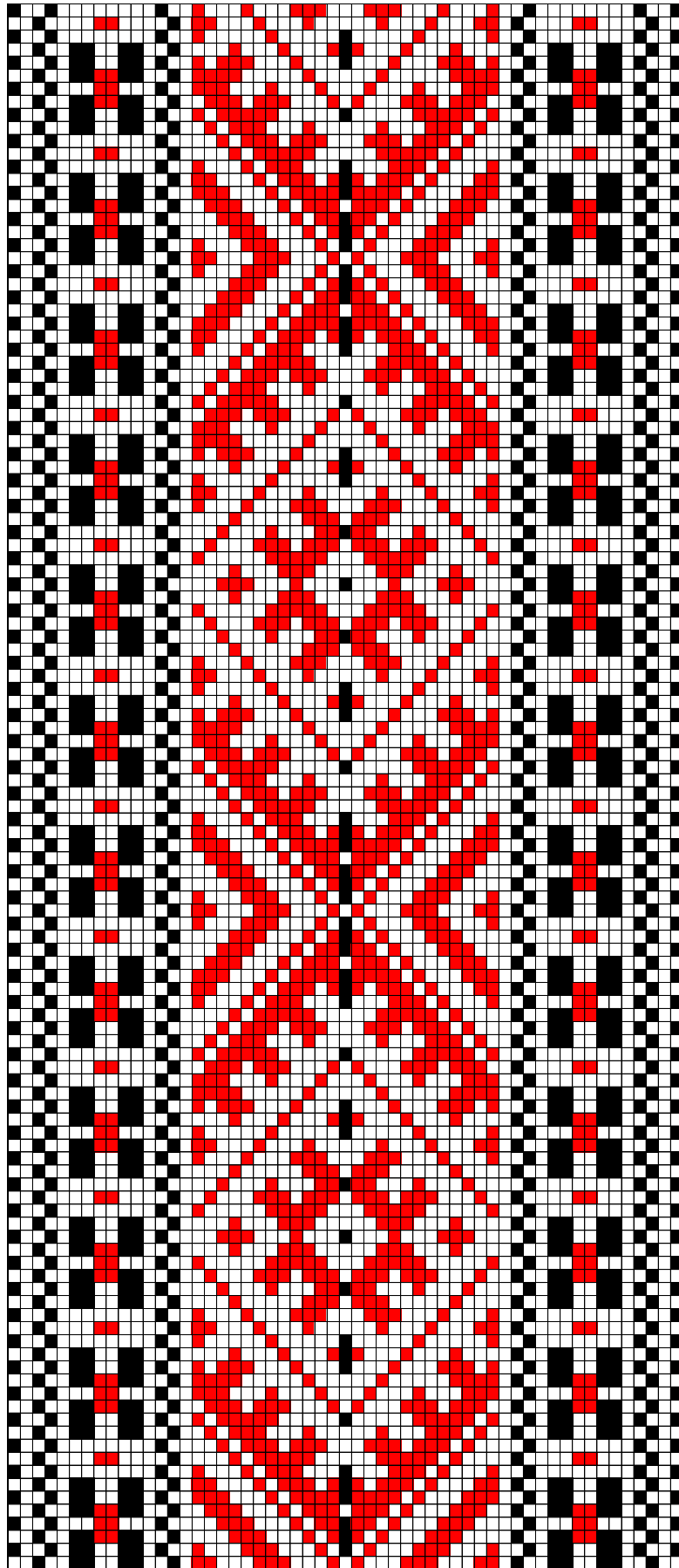


ANNA ERM 14965

7. ANNA ERM 14965

- **Materjalid:** Madarapunane, kollane ja tumesinine villane lõng ning linased taustalõimed ja kude.
- **Möödud:** 5,5 x 231 cm. 12,5 cm narmad palmikutes.
- **Kirjeldus:** 1899.a. Anna khk. "15 a eest kuskilt näitemüügilt ostetud."
- **Rakendus:** Kaheotsaga vöö.



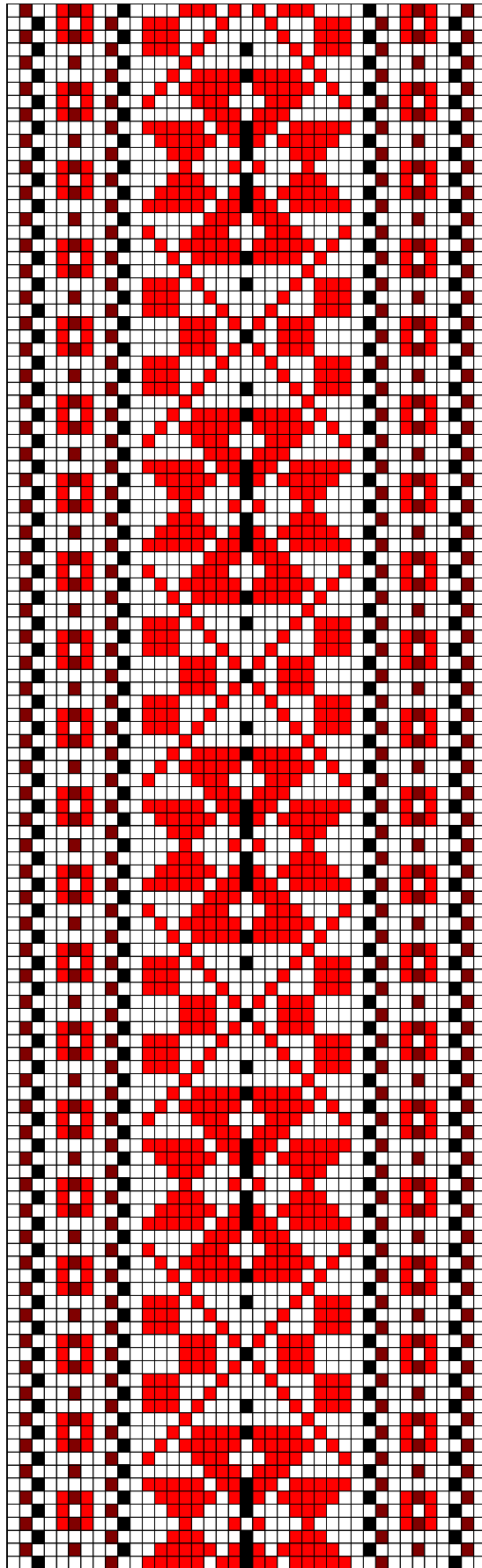


ANNA ERM 14966

8. ANNA ERM 14966

- **Materjalid:** Punane ja must villane lõng ning linased taustalõimed ja kude.
- **Mõõdud:** 7,3 x 222 cm. 18 cm narmad.
- **Kirjeldus:** 1854.a. Anna khk. "Viljandimaalt sisse toodud."
- **Rakendus:**





ANNA ERM 14973

9. ANNA ERM 14973

- **Materjalid:** Punane, tumepunane ja must villane lõng ning linased taustalõimed ja kude.
- **Mõõdud:** 3,4 x 200 cm. 10 cm lahtised narmad.
- **Kirjeldus:** 1814.a. Anna khk.
- **Rakendus:**

