

MITMESUGUSED TOIMSED KANGAD

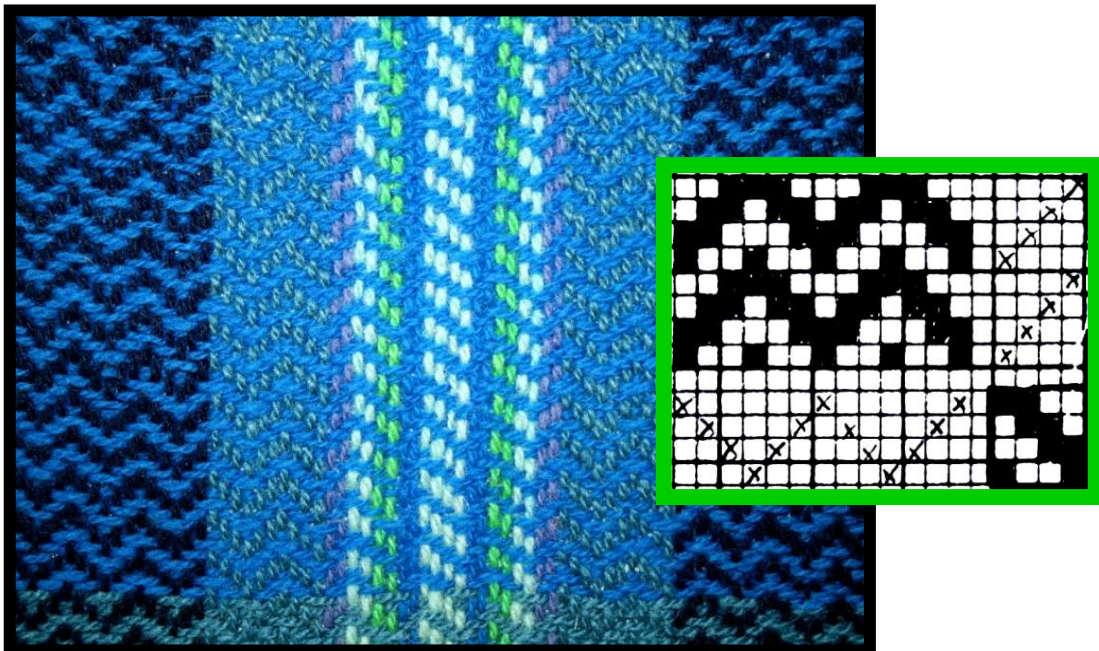
Toimsetest kangastest on võimalik tuletada uusi kangakirju niietamise, tallamise, siduse või nende kõigi muutmise teel.

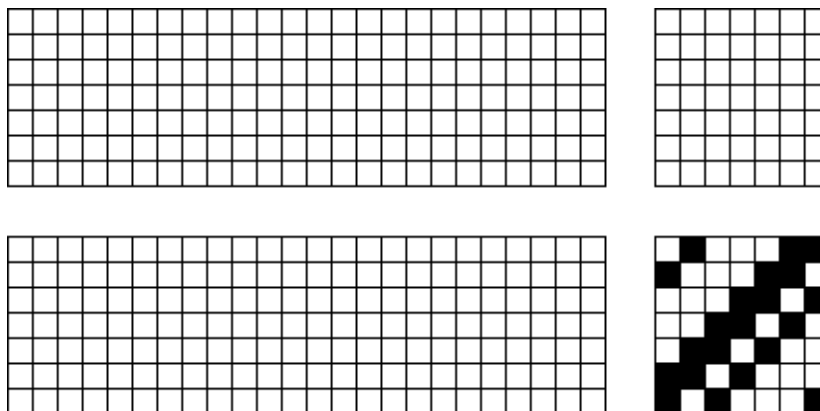
Toimsest algrakendusest tuletatud kangastel muudetakse toimejoon nurkseks, ristuvaks, murtuks, astmeliseks, looklevaks või põimituks. Aluseks võetud toimse kanga niite ja tallalaudade arv ning sidus üldjuhul säilivad. Erandiks on punutistoimised, viltutoimised ja osa murdtoimsetest. Punutistoimised kirjad saadakse kangapilti sobivaks kohandades (muutes), mitte rakenduse abil. Vahvelkoed loetakse samuti toimsest tuletatuteks, tuletamise aluseks võetakse koepindsetest toimsetest tuletatud ristoimised kirjad.

NURKTOIMNE

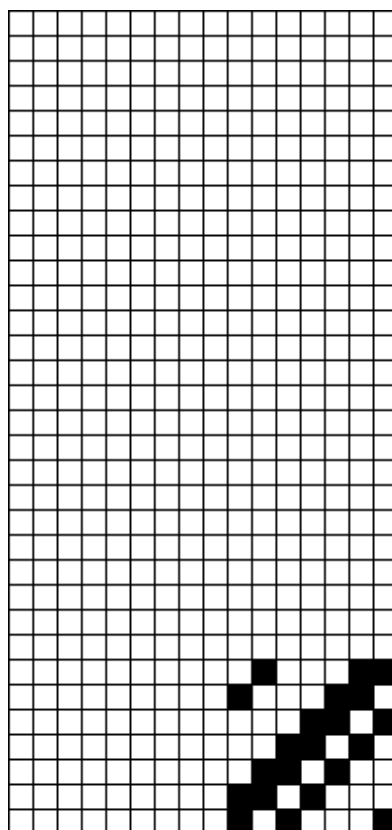
Nurktoimsete kangaste toimejoon on murtud nurkselt kas piki või risti kangast. Selles kangas jookseb lõimejoon vastu lõimejoont ja koejoon koejoone vastu.

Koe suunas murduv toimejoon tekib, kui võtta toimse kanga rakendus ja muuta selle nietus nurkseks. Nurkseks saab muuta kõiki algtoimseid kirju.



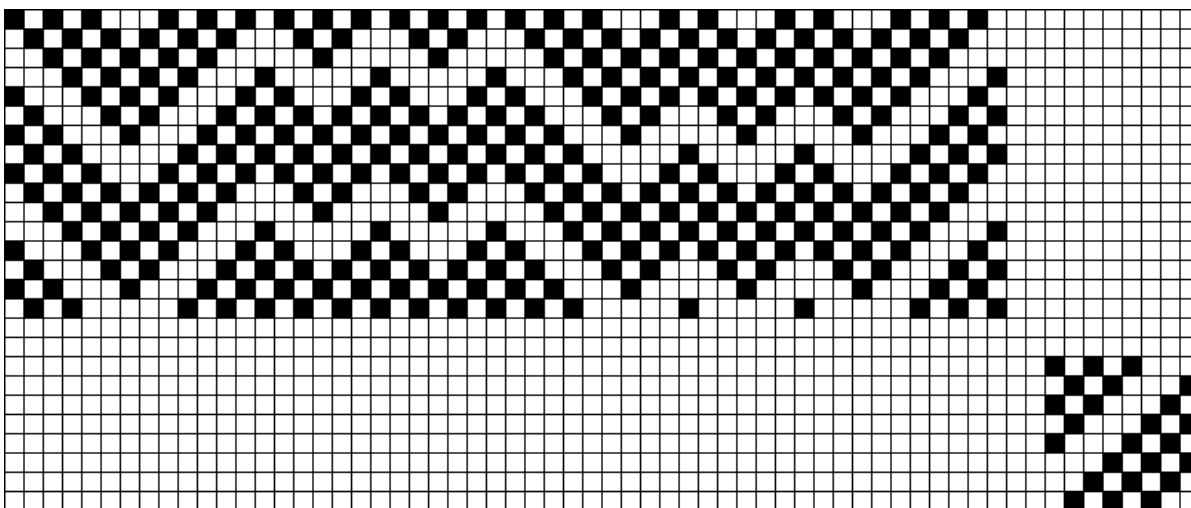
Märgi koesuunalise nurktoimse koe rakendus ja kangapilt!

Piki kangast jooksev nurktoimne kiri tekib, kui muuta toimse kangarakenduse tallamine nurkseks.

Märgi lõimesuunalise nurktoimse rakendus ja kangapilt!

Nurktoimset kirja võib nõ kaunistada, märkides toimejoni mitmete erisuuruste nurksete jooksudega – sel juhul tavaliselt märgitakse nurksus "rütmiliselt".

Näide!

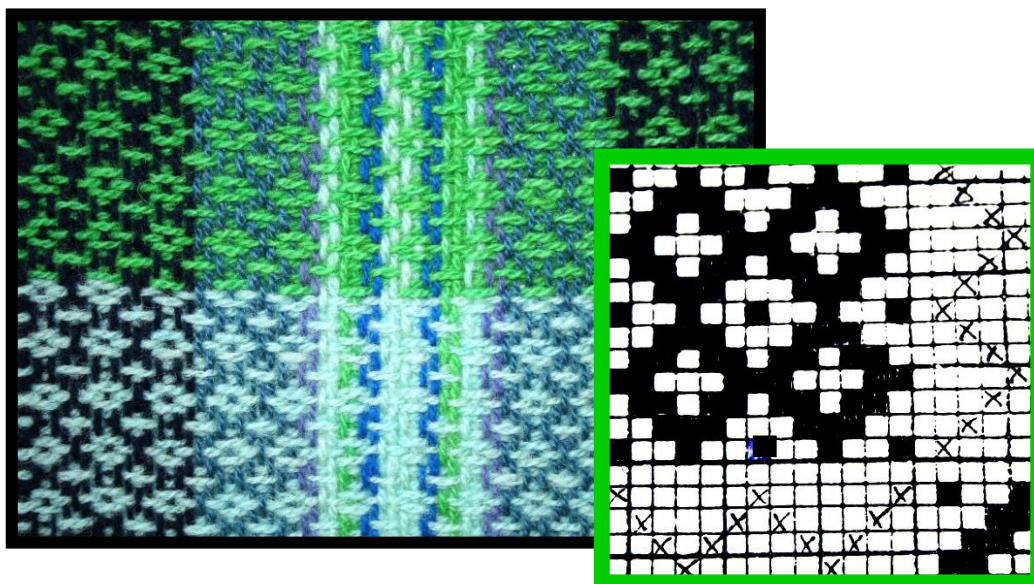


Nurktoimne kude sobib rõivastuskanga, voodikatte, õlasalli ja dekoratiivkanga kudumiseks, sest kirjade nurkades kujunevad pikemad lõngajooksud, mis lisavad kangale pehmust-elastsust.

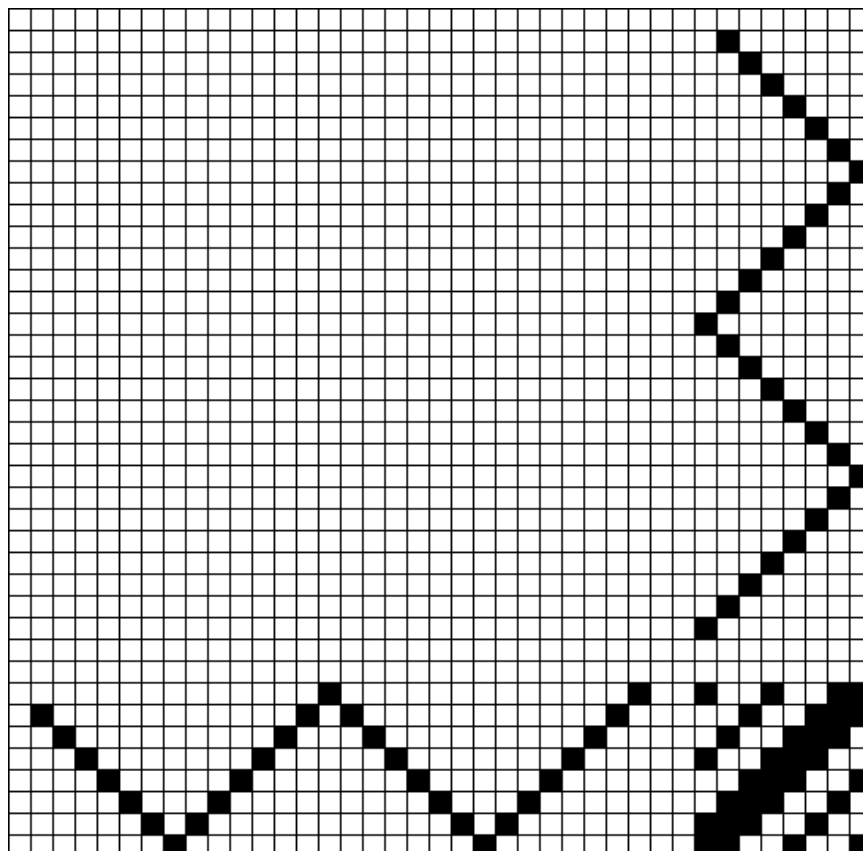
RISTTOIMNE

Risttoimises kangas jooksevad toimejooned risti üksteisest üle, moodustades ristjoonte vahele lihtsamaid või keerukamaid silmilisi kirju. See kangas on tuletatud 2-st eri suunas jooksvast nurktoimsest kangast. Tal on nurkne nietus ja nurkne tallamine ning toimne sidus (sidus ei muutu).

4-ja nielisest tasapindsest toimsest tuletatud risttoimset nimetatakse ka **hanesilmaliseks**.

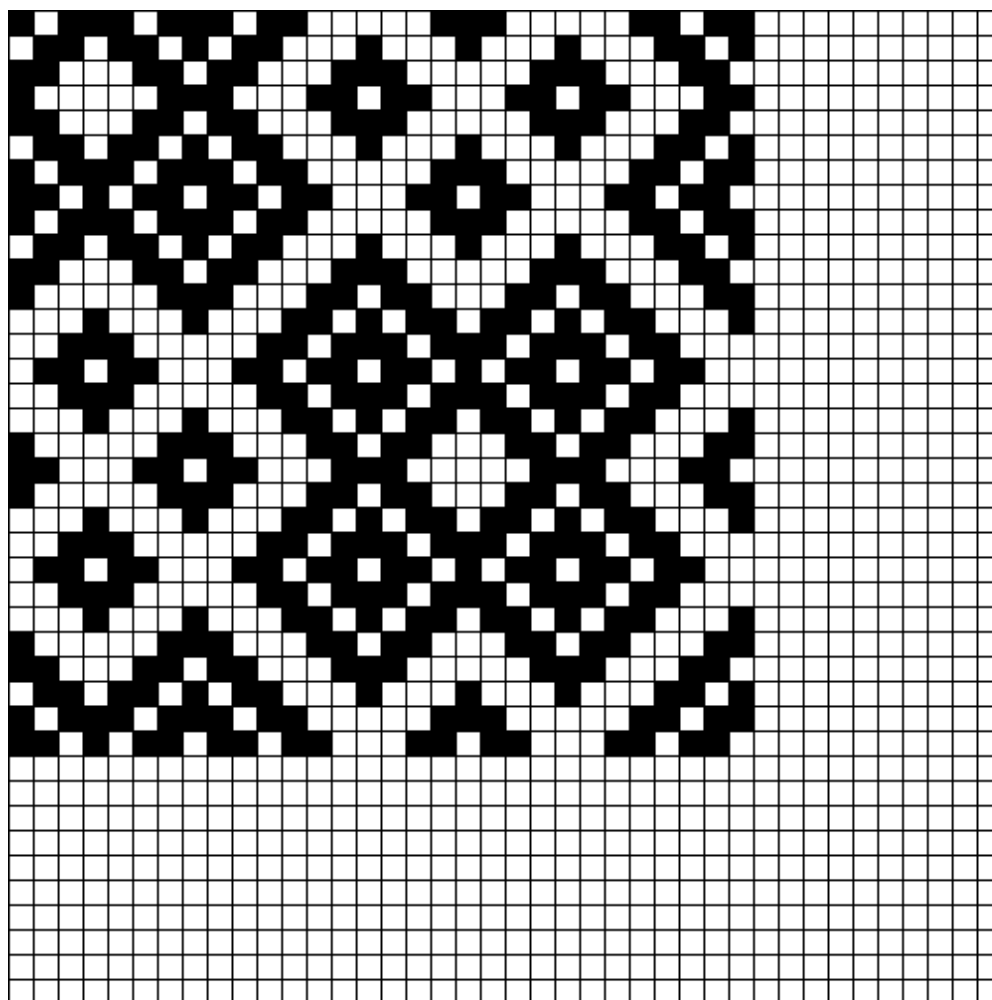


Märgi kangakiri!



Risttoimset kirja on kõige lihtsam tuletada seadluse järgi. Kuid nurkne nietus ja nurkne tallamine ei pea olema ühejooneline, kanga nurgast nurka, vaid võib teha suuremaid ja väiksemaid "võnkeid".

Märgi rakendus!

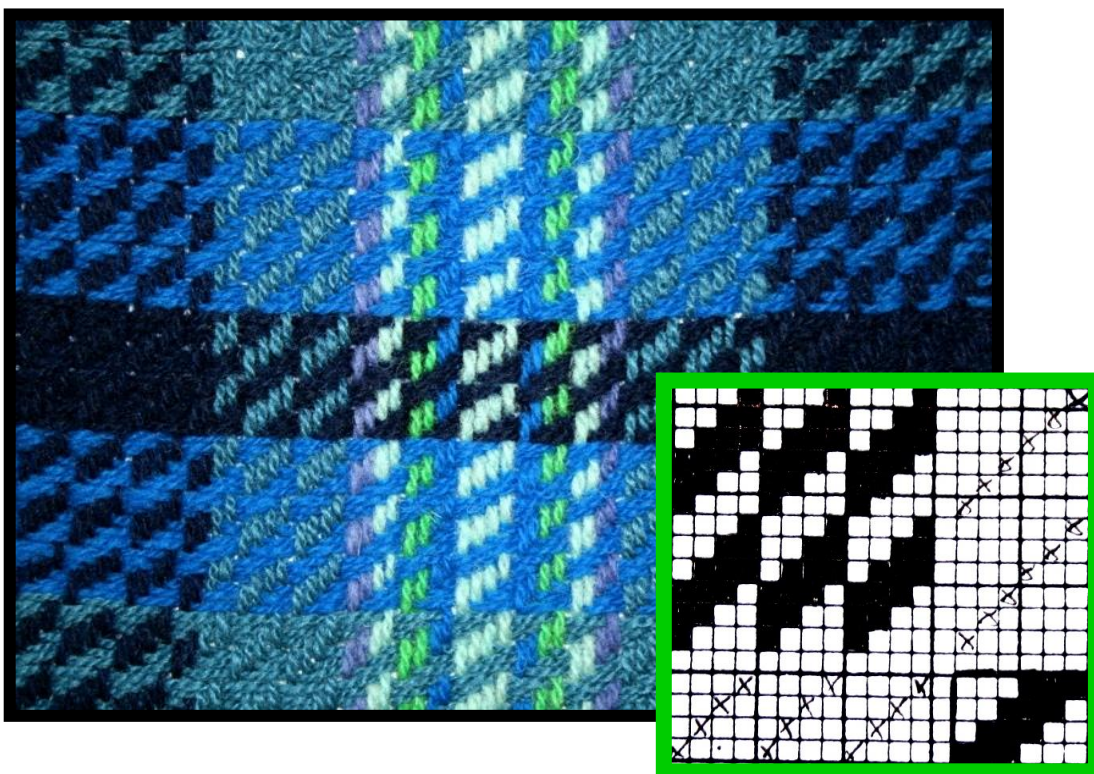


Risttoimised koed sobivad dekoratiivkangaste, rõivastuskangaste, voodikatete, kattevaipade ja laualinikute kudumiseks.

MURDTOIMNE

Murdtoimised kangad on tuletatud toimsest kirjast ja erinevad viimasest selle poolest, et toimejooned murduvad kindla korra järgi ja jätkuvad siis samas suunas, kuid nii, et koejoon jätkab lõimejoont ja vastupidi.

Ühelaiuste murdejoonte märkimiseks võetakse toimne valem, kirjakorra märkimine lõpetatakse siis, kui viimasele lõimelõngale leidub vastupidine ristluskkoht uue murdejoone alustamiseks.



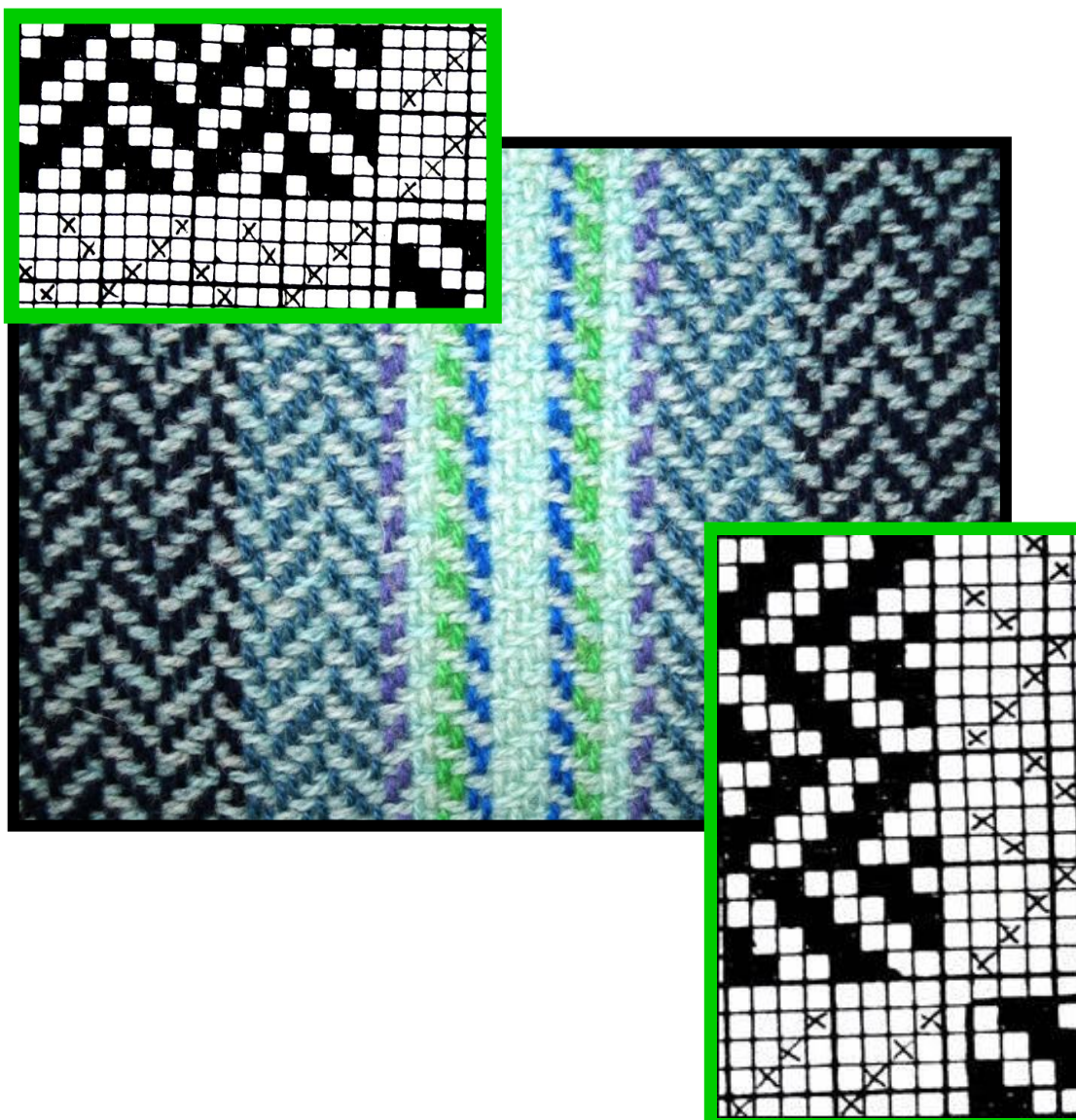
Erineva laiusega toimejoontega kirju märgitakse vabalt, silmas pidades, et kirjakord ja seega ka rakendus ei kasvaks ebapraktiliselt suureks.

Murdtoimises koes kootakse rõivastus- ja käterätikangaid.

MURD-NURKTOIMNE

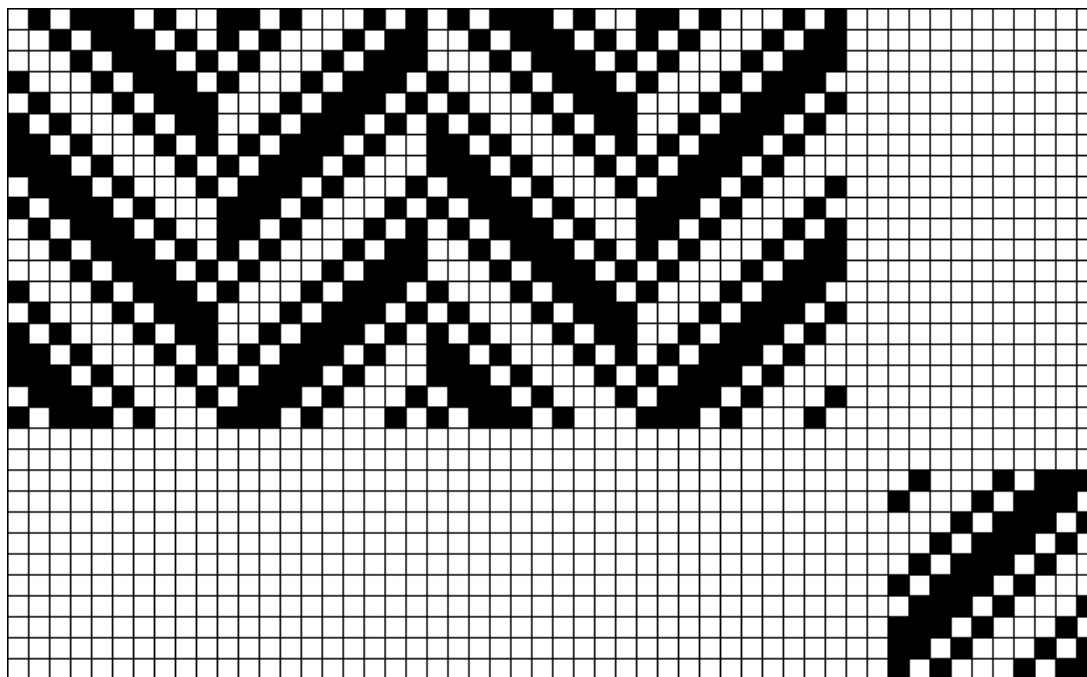
Selles kangas murduvad toimejooned ja jooksevad vastupidises suunas, lõimejoon vastu koejoont ja koejoon vastu lõimejoont.

Kui siduseks valida tasapindne toimne, mille toimejooned on kõik ühelaiused, tulevad murdekohad vastupidised. Tasapindse sidusega murd-nurktoimse märkimiseks võetakse pool osa reasniietlust ja pool osa murdniietlust, reastallamine ja toimne sidus või reasniietlus ja murdtallamine. Murdekoht tehakse poole toimejoone pealt.



Erilaiuste toimejoonte puhul võib kokku joosta samanimelisi toimejooni.

Märgi niietus ja tallamine!

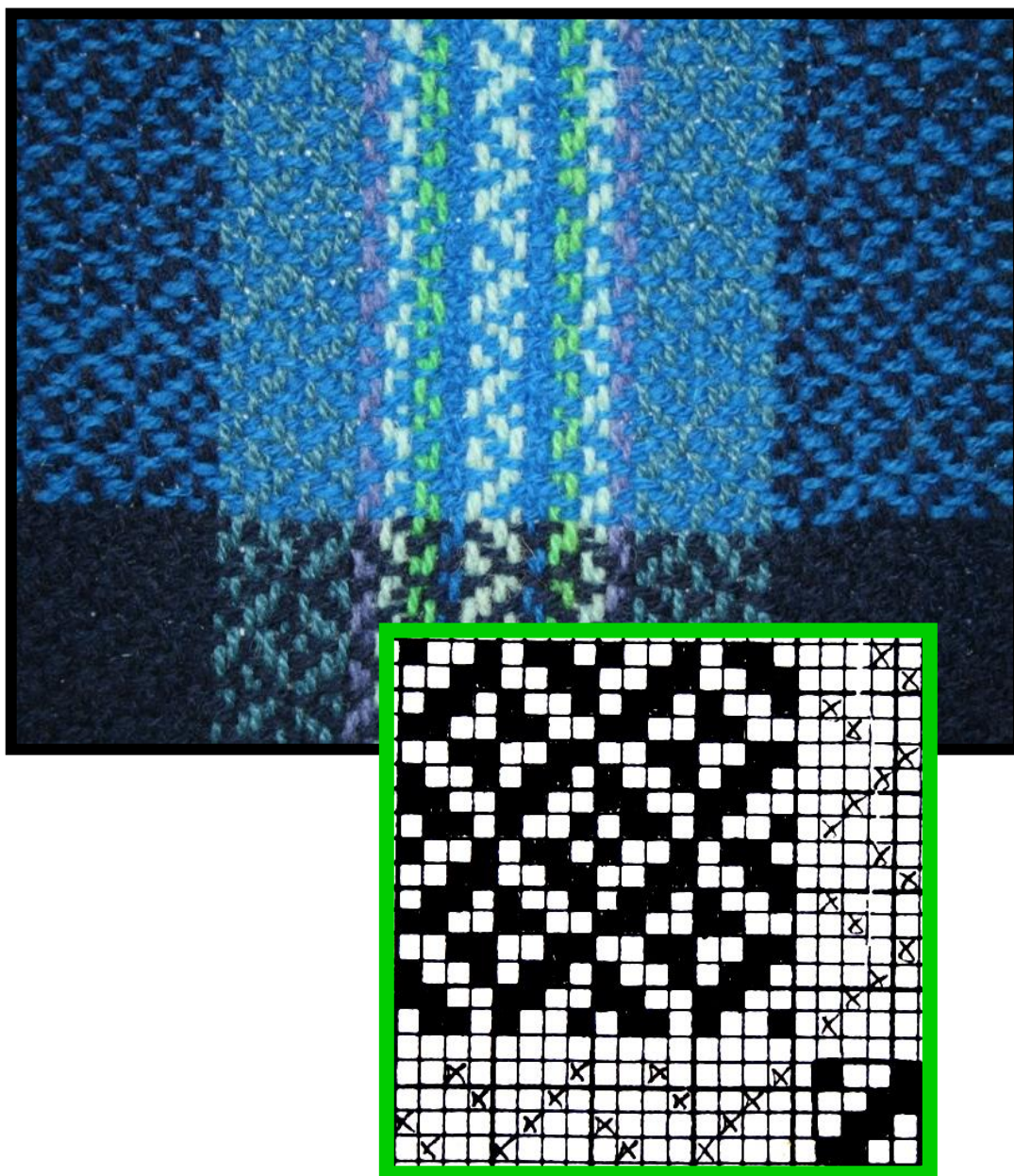


Ühesuunalisi toimejooni võib soovi korral olla mitu kirjakorda. Kui murdejooned on liiga laiad, kaotab kangas oma tüüpilise ilme. Erilaiuste toimejoontega murd-nurktoimset või osalise murdega kirja on kergem märkida seadluse abil.

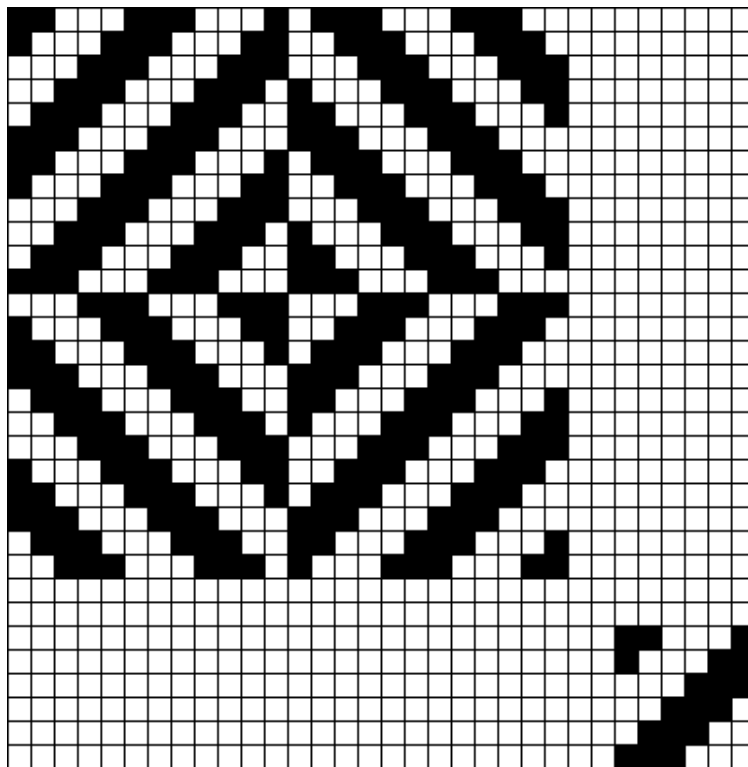
Murd-nurktoimne kiri sobib rõivastuskangaste, dekoratiivkangaste, voodikatete, kardinakangaste ja ülasallide kudumiseks.

MURDRISTTOIMNE

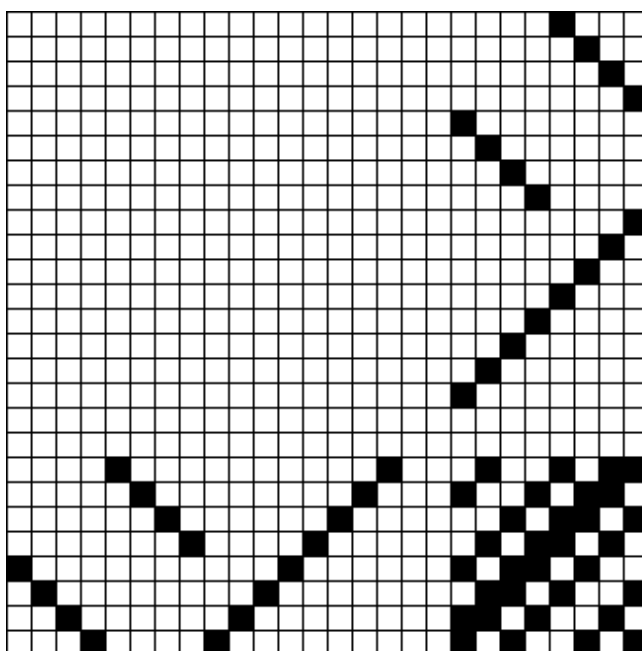
Tuletatakse tasapindsetest toimsetest niietuse ja tallamise muutmise teel. Kangale märgitakse murdnurktoimse niietus ja samasugune tallamine.



Märgi nietus ja tallamine!



Märgi kangakiri!



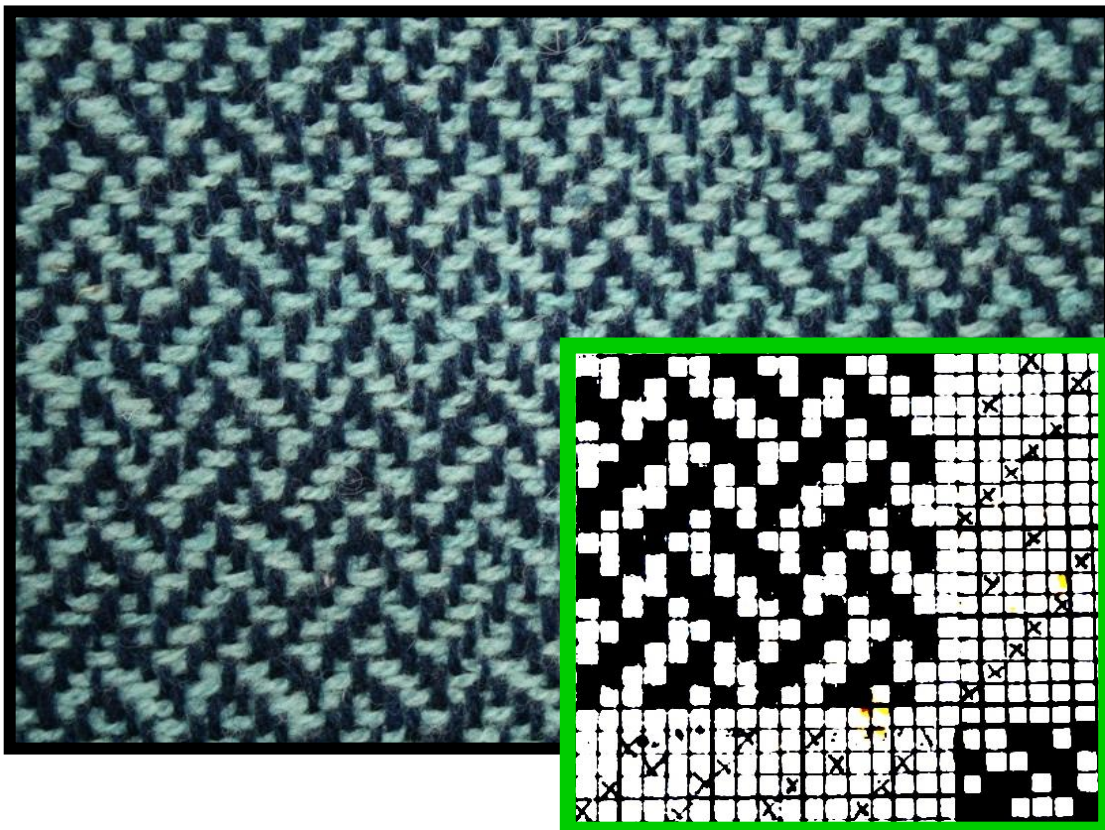
PALMIK- ehk PUNUTISTOIMNE

Toimsest tuletatud kangas punub või palmitseb oma selged toimejooned kahe-, kolme- või neljarealiselt läbi. Põimumine toimub toimejoone järsu katkemisega ristuva toimejoone külgedel.

Kiri tuleb luua vabalt toimse valemi järgi, kuid kirja märkimisel ei saa kasutada tervikkirjakorda. Parema tulemuse saamiseks on kasulik kasutada tasapindse toimse valemit.

Kirja loomiseks tuleb algkirja niite arv korrutada põimuvate toimejoonte arvuga, tulemiks on uue kirjakorra suurus. Toimejoone pikkus võrdub poolega uuest kirjakorrast. Tuletatud kanga rakendus erineb toimse kanga rakendusest.

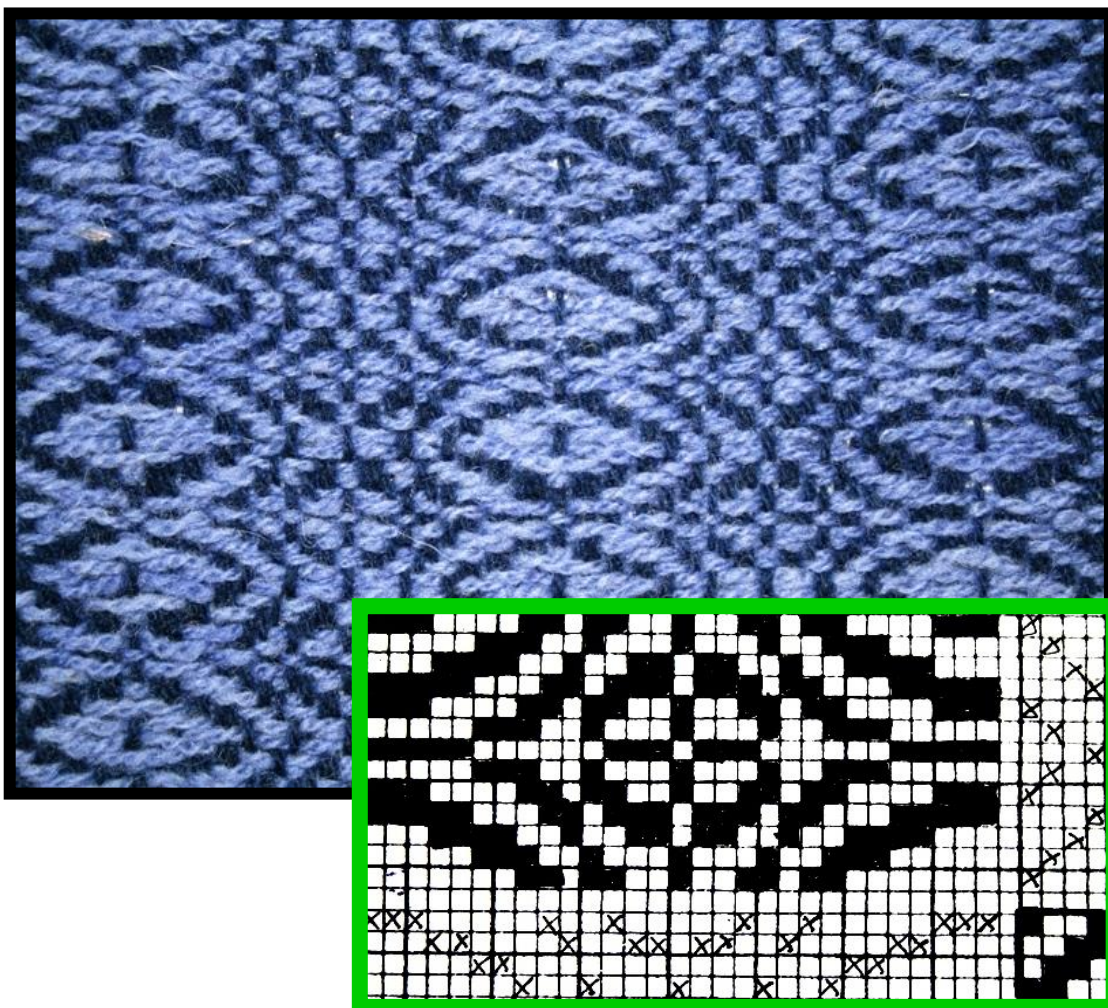
Palmitoimses koes kootakse rõivastus- ja dekoratiivkangaid.

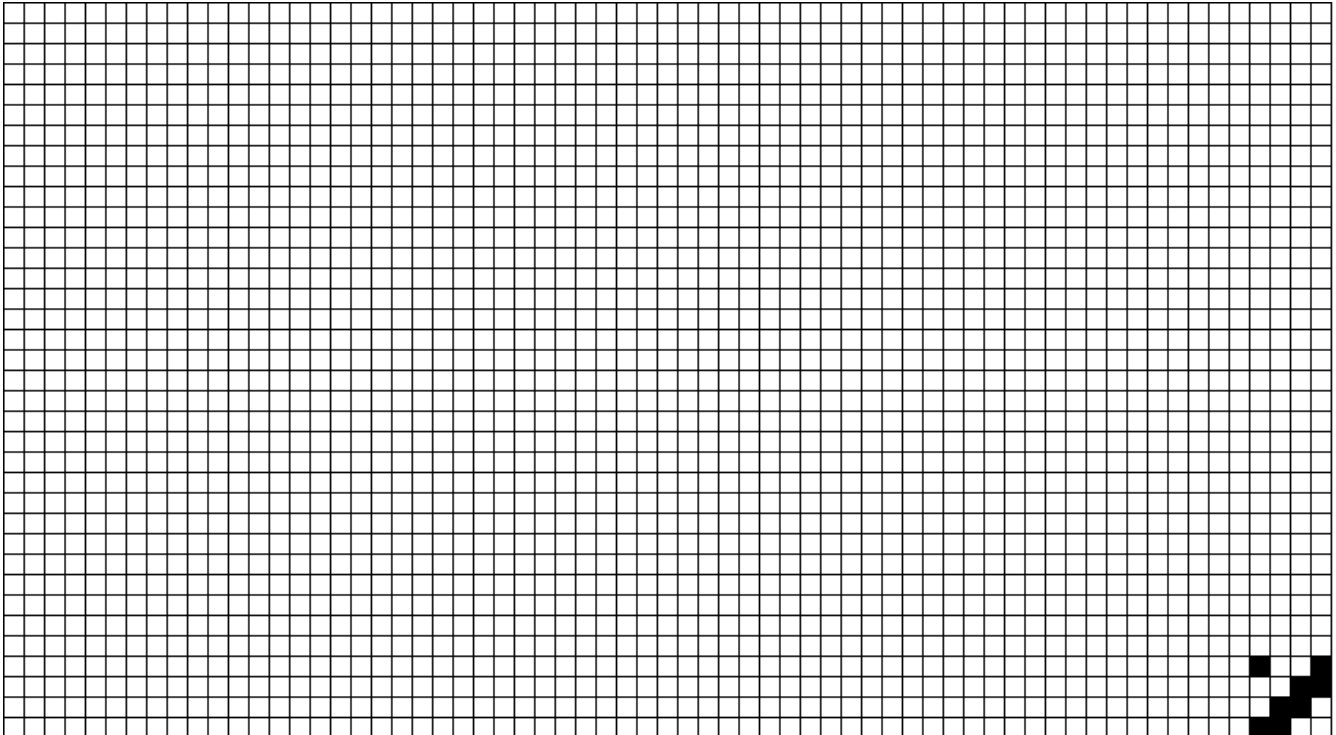


LAINETOIMNE

Kui toimejooned on märgitud looklevalt, siis nimetatakse seda kangakirja lainetoimseks. Lainetoimne tuletatakse toimsest seadlusest. Lainetoimseks võib muuta nii erilaiuste toimejoontega kui tasapindseid toimseid, ka nurk- ja risttoimseid. Toimejoone suunad on osalt järsemad, osalt laugemad tavalisest tõusust. Üleminek järsust tõusust langusesse võib toimuda ka toimejoone keskel, samuti võib vahele võtta ka haju- ja nurkniietlust. Niite, tallalaudade arv ja sidus jäävad samaks, mis aluseks võetud toimeses.

Lainetoimsed kirjad sobivad rõivastus-, käterätikangaste ja kattetekkide kudumiseks.



Koosta lainetoimse kanga seadlus!**ASTANGTOIMNE**

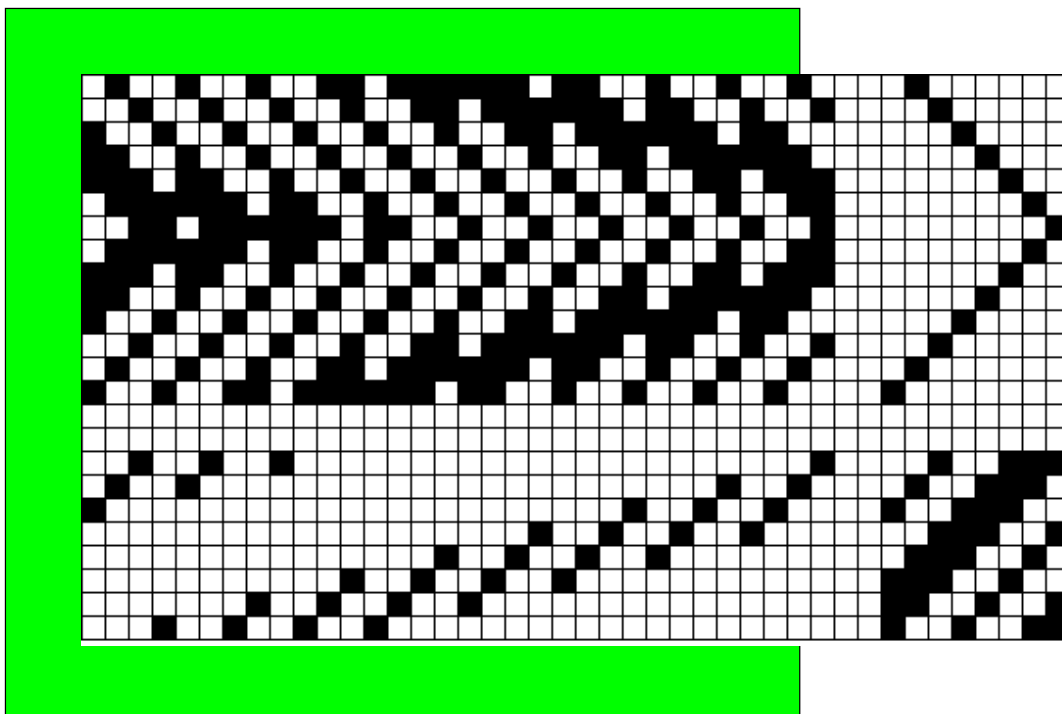
Tuletatakse peamiselt risttoimsest seadlusest (timne sidus, nurkniietus ja nurtakkamine), kuid kirja mitmekesistamiseks ühendatakse algniietluse ja tallamise nii reas- kui nurkset võtet.

Uue kangakirja märkimisel niietluse astmelisse gruppi kuulub pool aluseks võetud toimse kanga niite arvust. Iga järgmine grupp niietatakse eelmisest ühe niie võrra alt- või ülaltpoolt. Siduseks jääb aluseks võetud toimse kanga sidus.

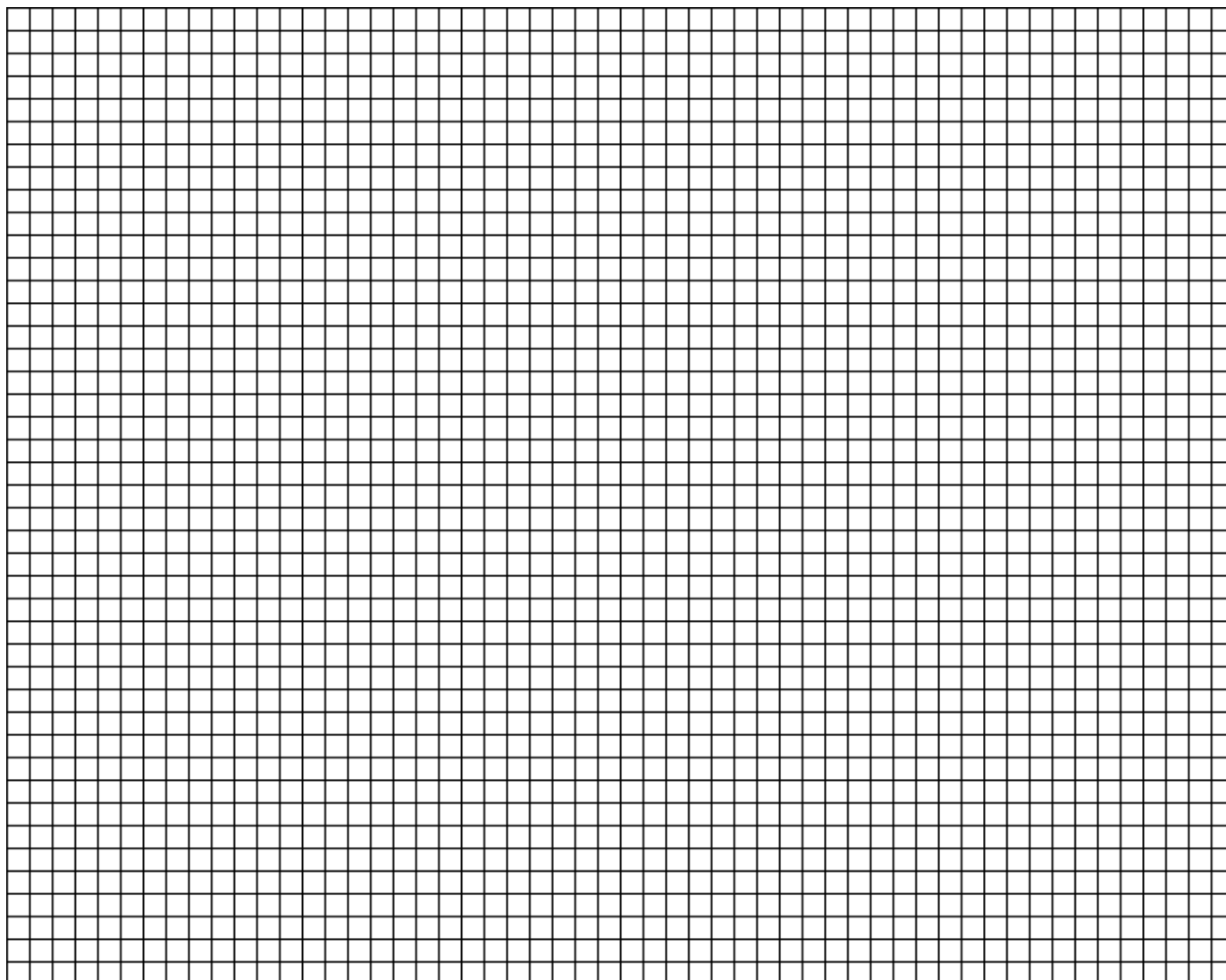
Lihtsamate kirjade saamiseks tallatakse ka algoetluse järgi.

Astangtoimsete kirjade loomisel jälgitagu, et ei tekiks ebapraktilisi pikki lõngajookse.

Astangoimseid kirju kasutatakse palju käterättide, õlarättide, villaste tekkide kudumiseks.



Koosta astringtoimne seadlus!

A large grid of graph paper, consisting of 30 columns and 30 rows of small squares, intended for drawing a chemical structure.