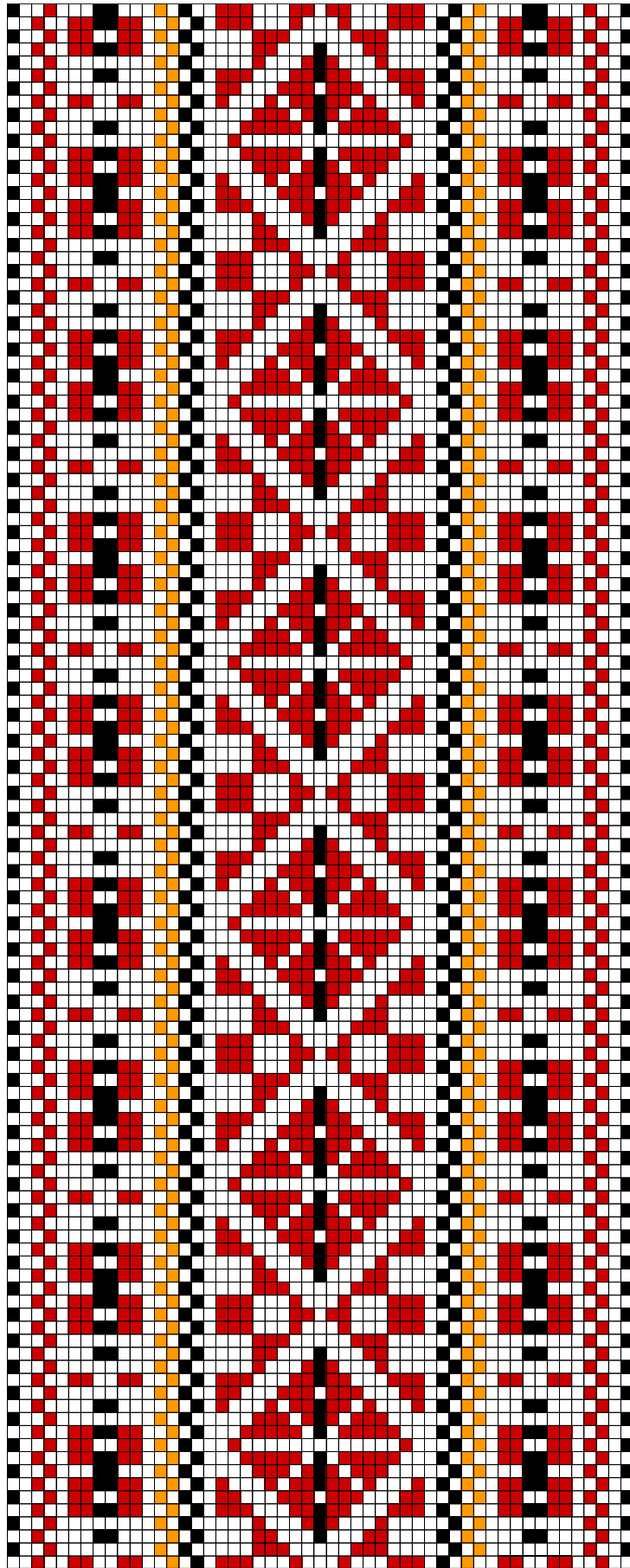
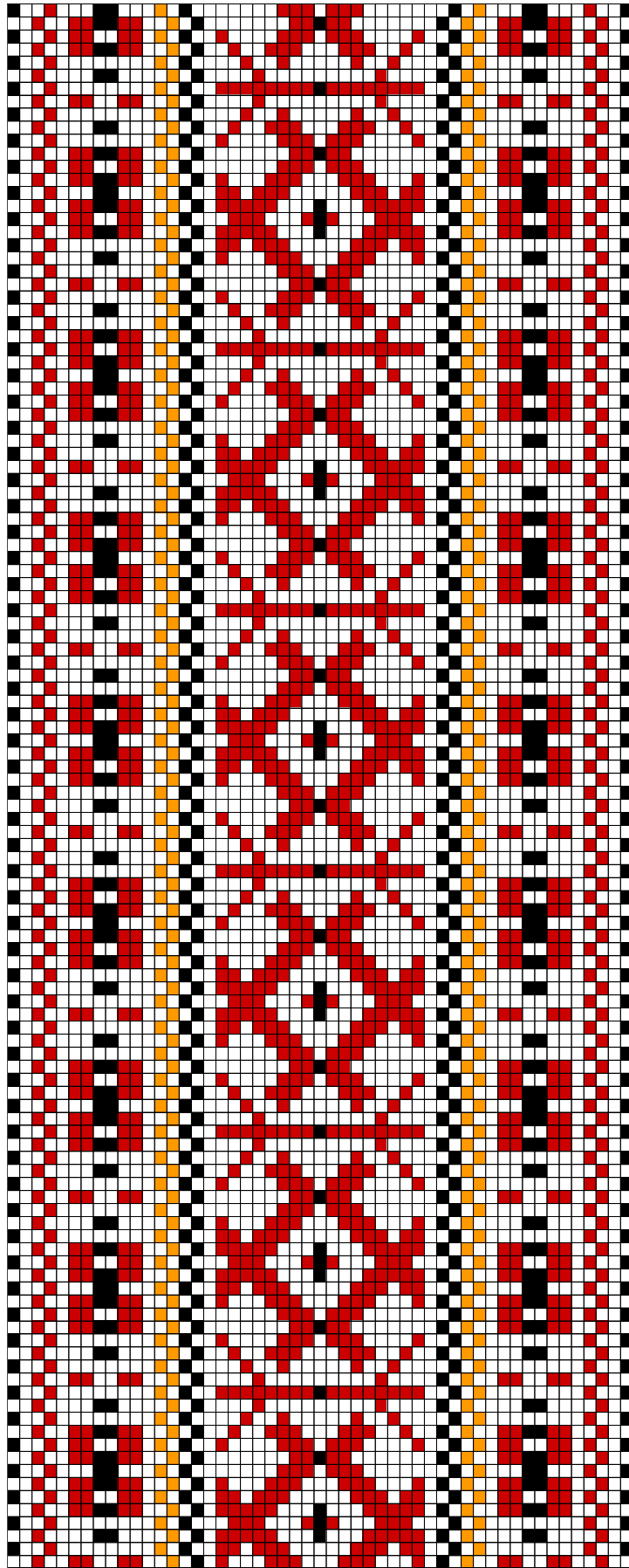


# ÄKSI KIRIVÖÖD





**ÄKSI ERM 6871**

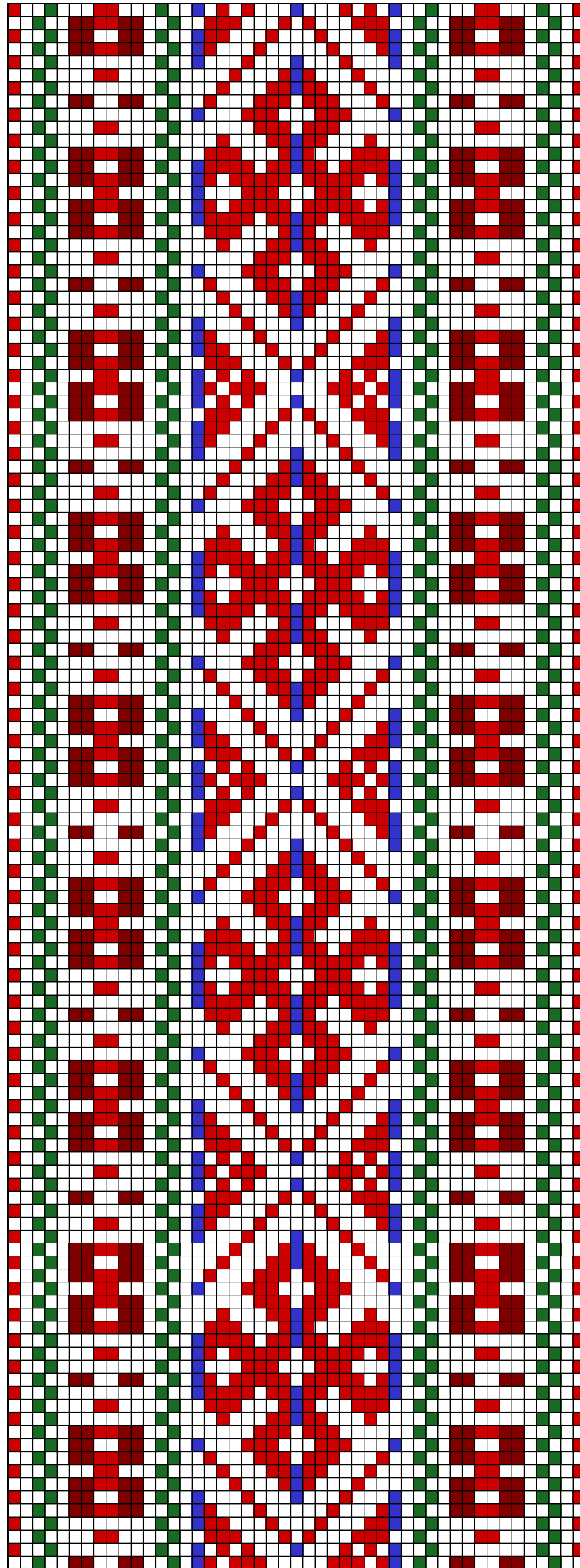


**ÄKSI ERM 6871**





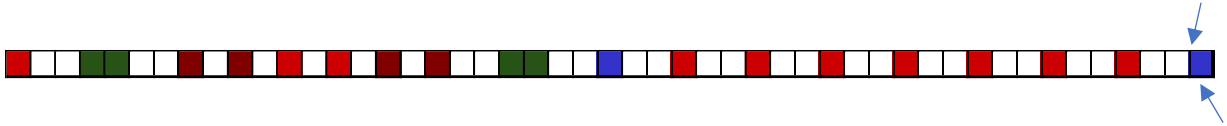


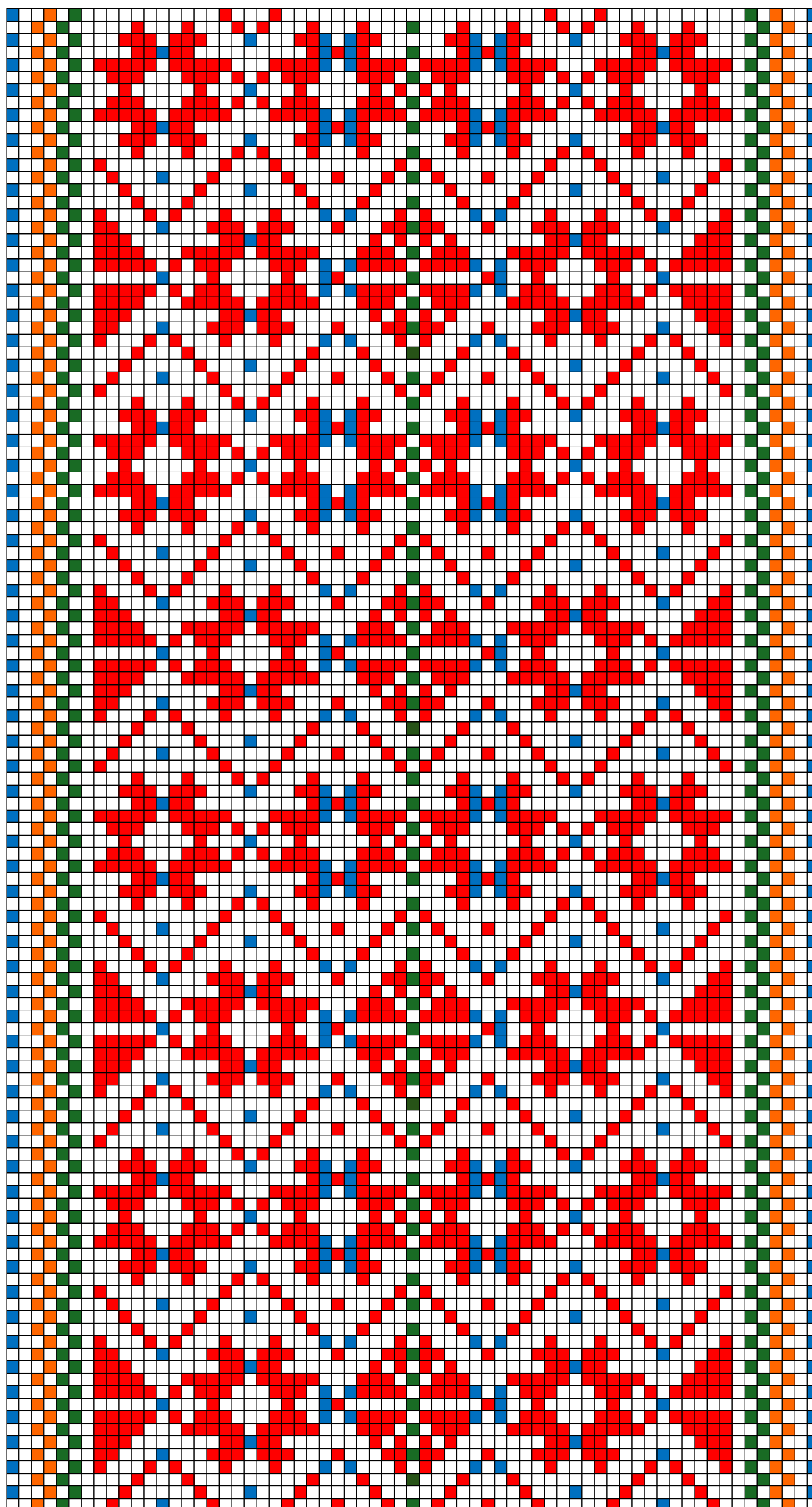


ÄKSI ERM 69

### 3. ÄKSI ERM 69

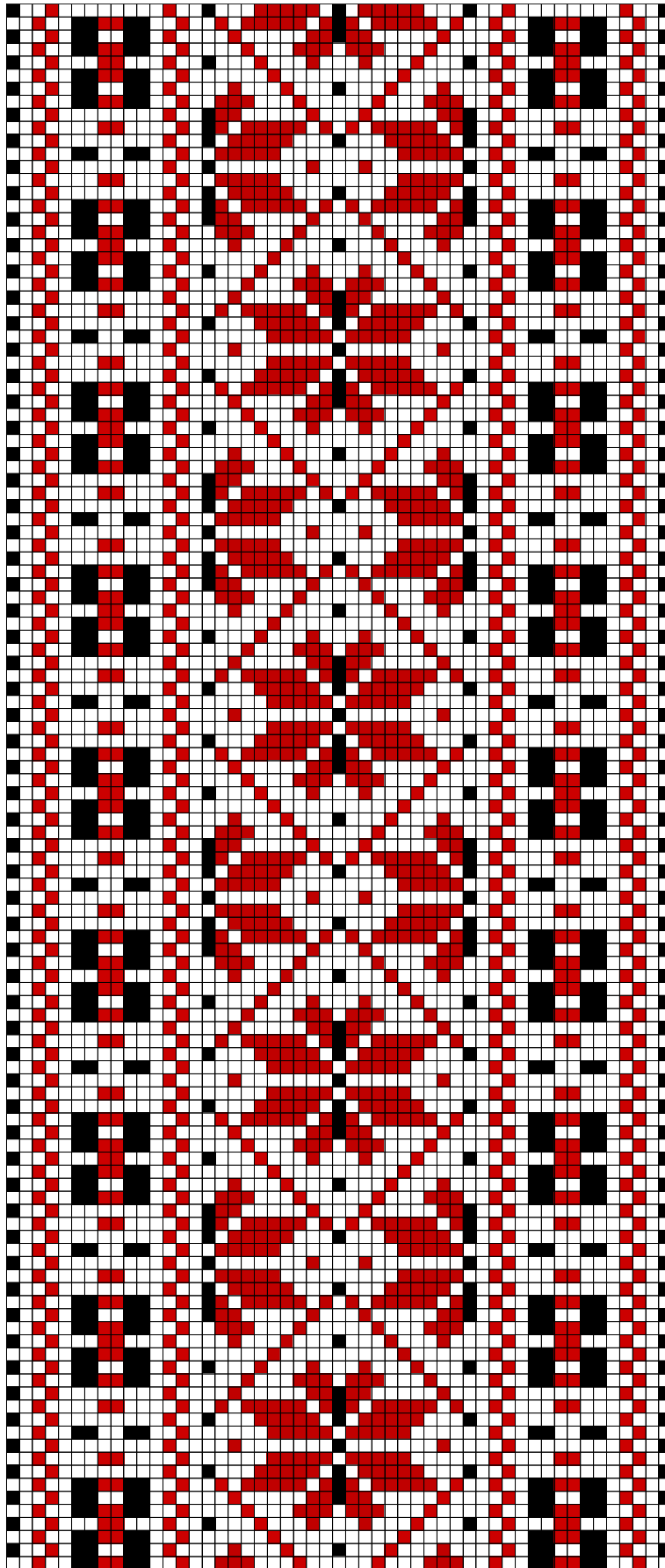
- **Materjalid:** Punane, roheline ja tumepunane villane lõng ning linased taustalõimed ja kude.
- **Mõõdud:** 4,3 x 122 cm (katke), 14 cm narmad lahtiselt.
- **Kirjeldus:** Äksi khk.
- **Rakendus:**





**ÄKSI ERM 70**

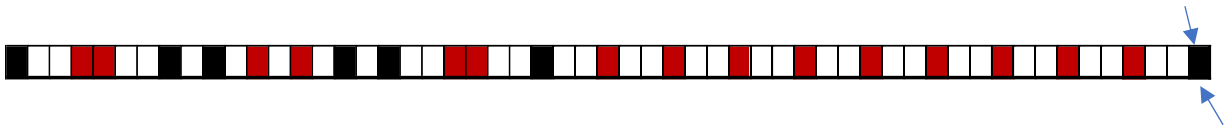


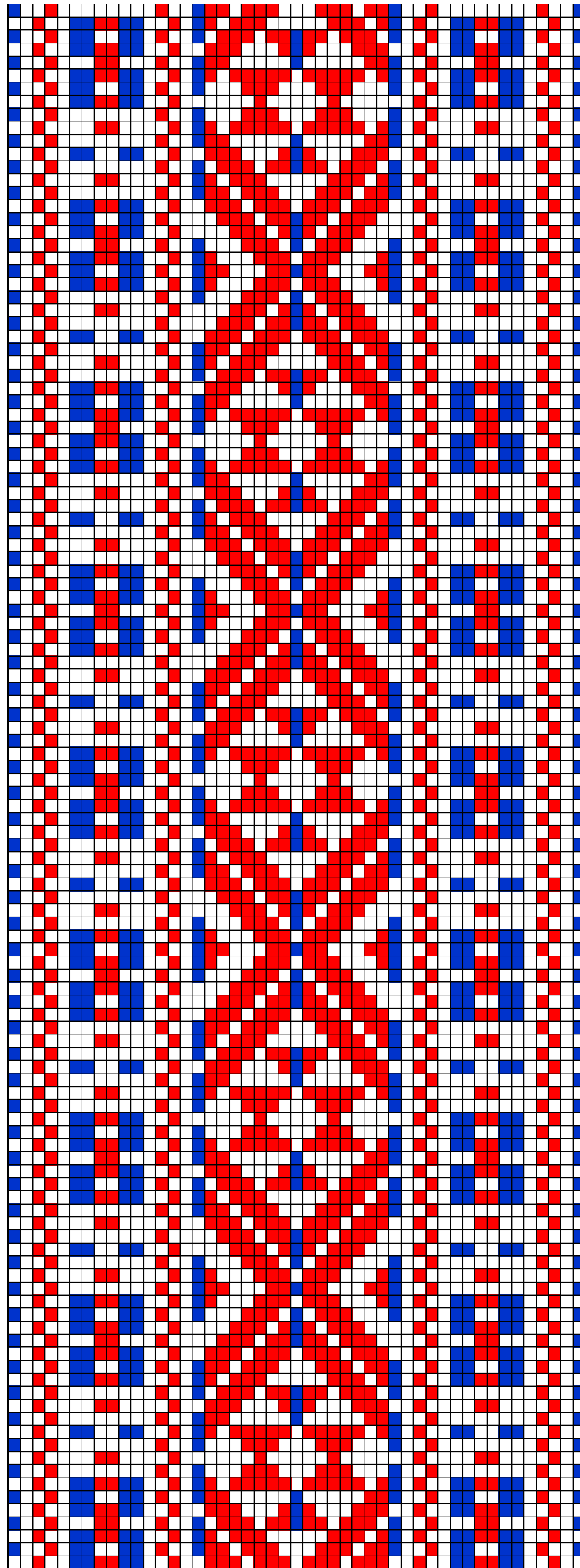


**ÄKSI ERM 4254**

## 5. ÄKSI ERM 4254

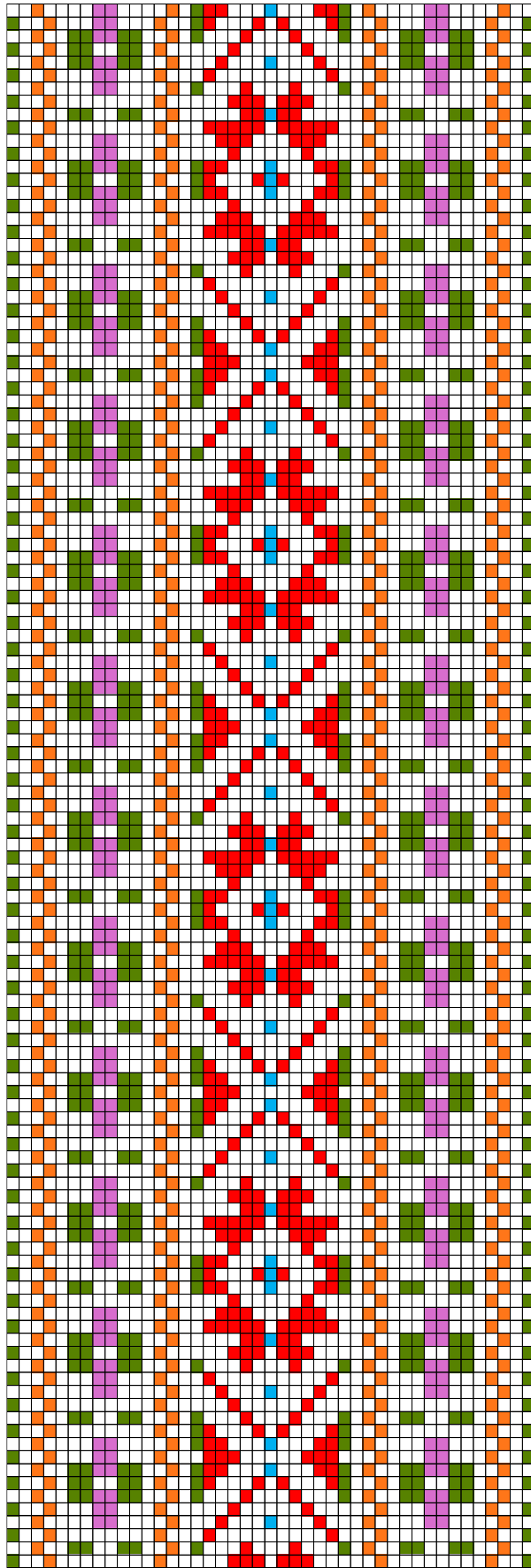
- **Materjalid:** Punane ja must villane lõng ning linased taustalõimed ja kude.
- **Möödud:** 5,8 x 270 cm, 15,5 cm narmad lahtiselt.
- **Kirjeldus:** Äksi khk. 1840.a. "Vööd hakkasid umbes 25 a eest kaduma. Lõngad "punejatega" (põllu palderjanid) värvitud. Punejad pandi viina sisse ja nii olevat värv saadud." Valmistas: Kass, Eeva.
- **Rakendus:**





**ÄKSI ERM 4261**

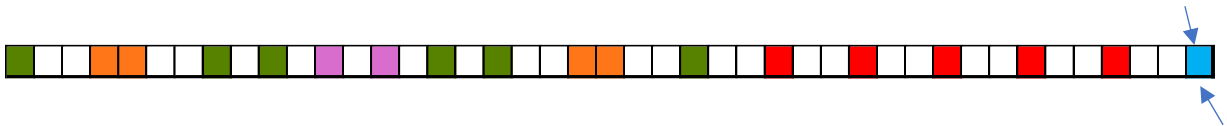


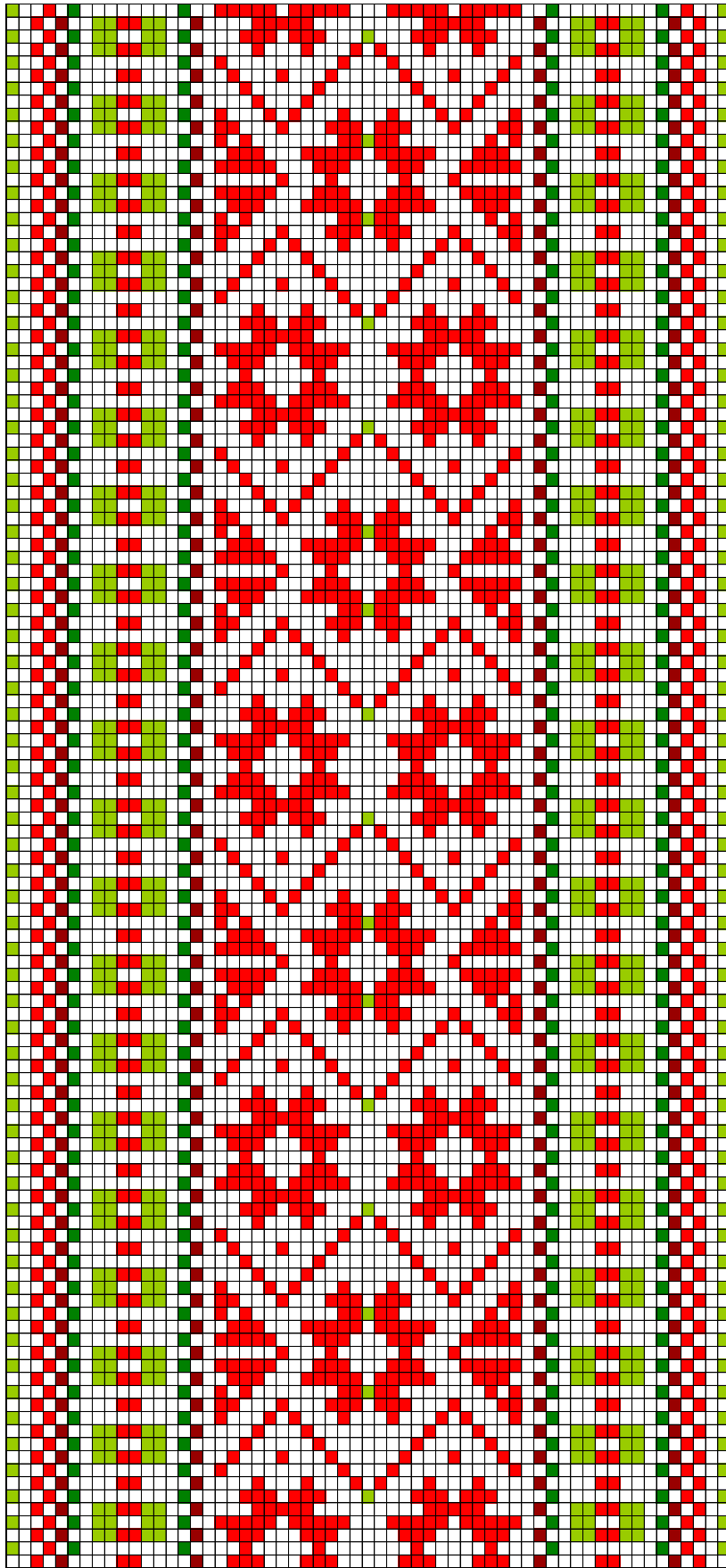


**ÄKSI ERM 4275**

## 7. ÄKSI ERM 4275

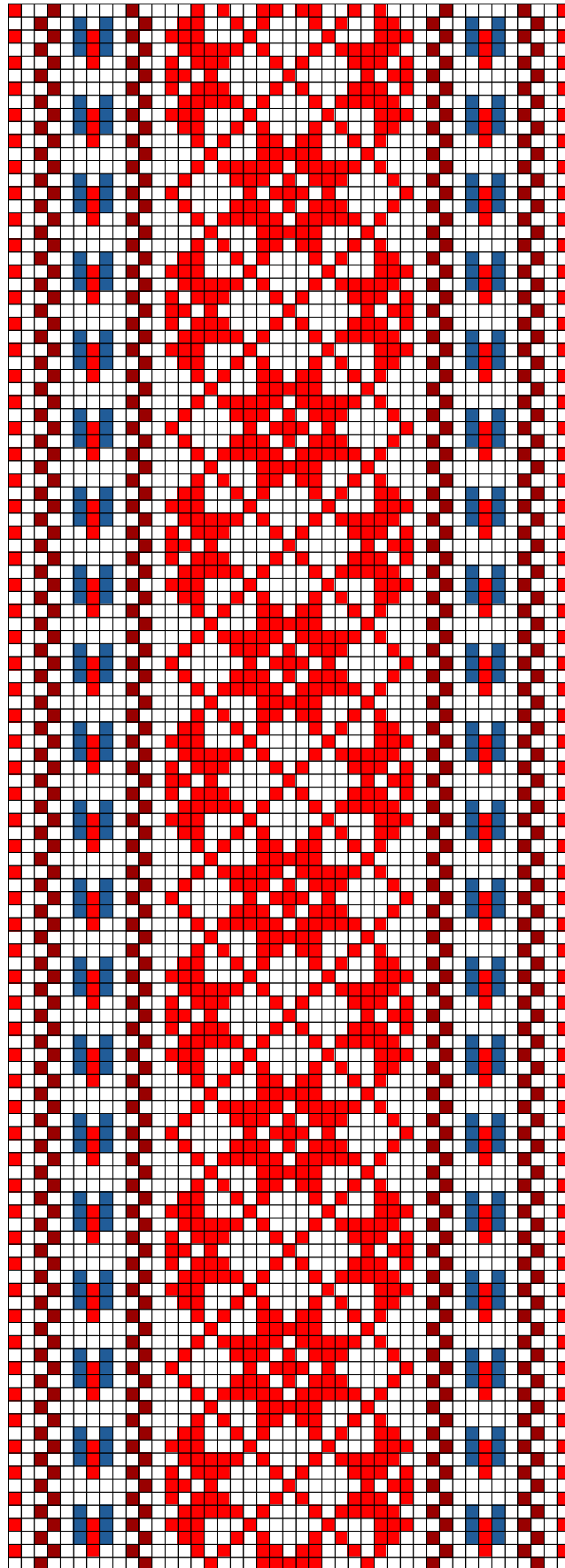
- **Materjalid:** Punane, oranž, roheline, roosakaslilla ja sinine villane lõng ning linased taustalõimed ja kude.
- **Mõõdud:** 5,5 x 309 cm, 16 cm narmad lahtiselt.
- **Kirjeldus:** Äksi khk. 1860.a. "Mõõgaga koetud. Niisugused vööd hakkasivad umbes 30 a eest kaduma."
- **Rakendus:**





**ÄKSI ERM 6858**

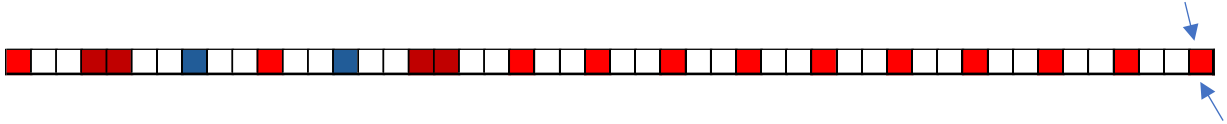


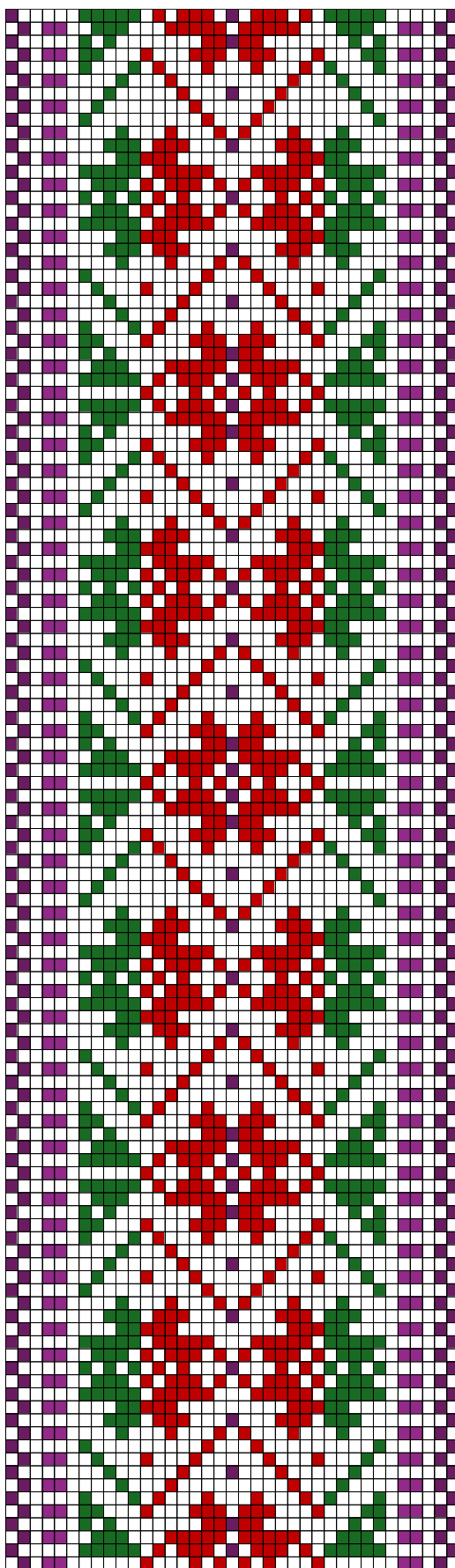


**ÄKSI ERM 6860**

## 9. ÄKSI ERM 6860

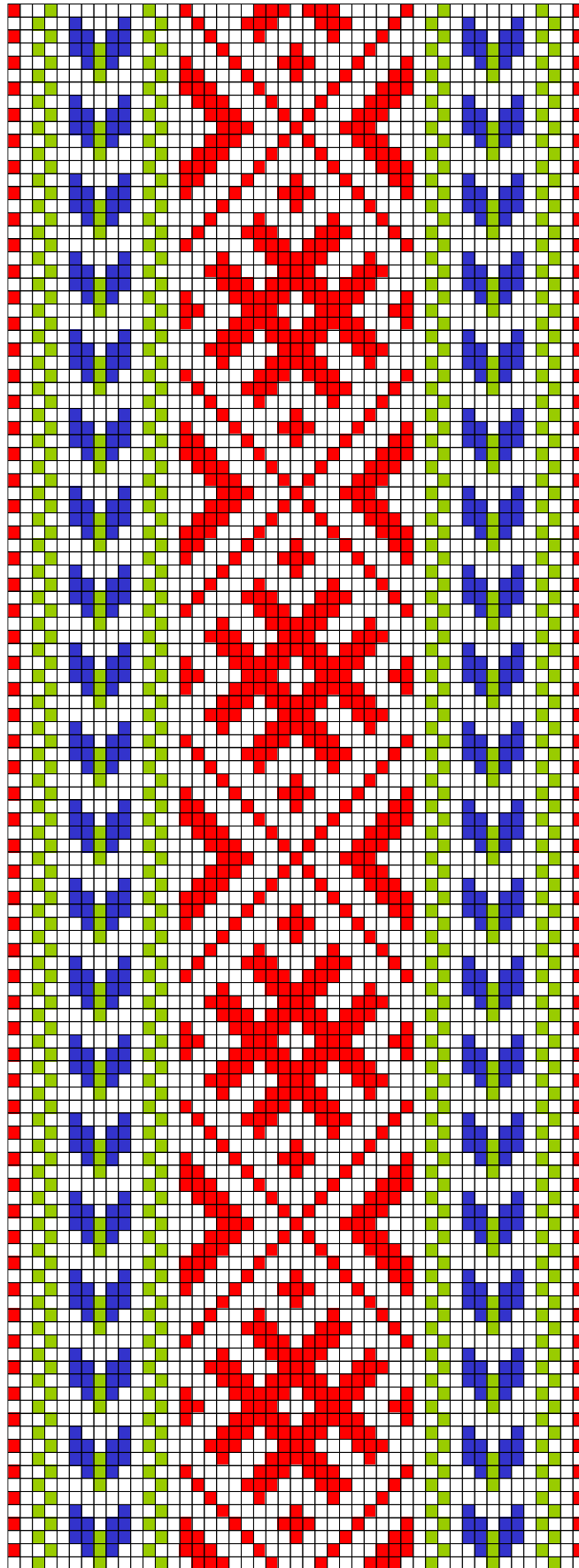
- **Materjalid:** Punane, tumepunane ja tumesinine villane lõng ning linased taustalõimed ja kude.
- **Mõõdud:** 4,6 x 231 cm, 8 cm narmad lahtiselt.
- **Kirjeldus:** Äksi khk.
- **Rakendus:**





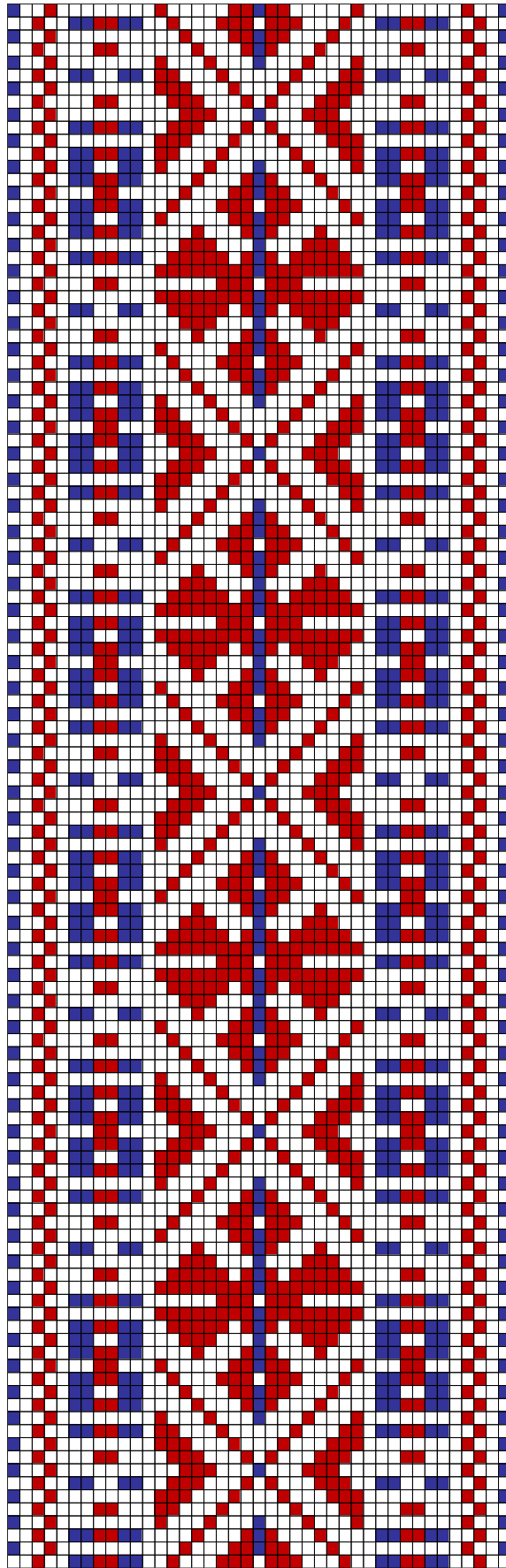
**ÄKSI ERM 6861**





**ÄKSI ERM 6862**

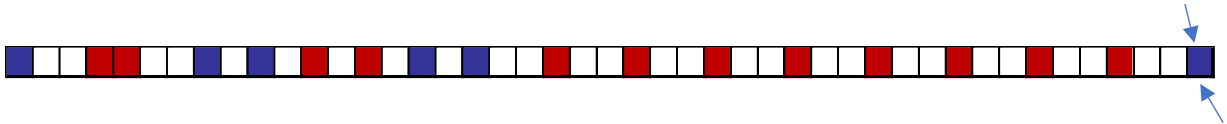


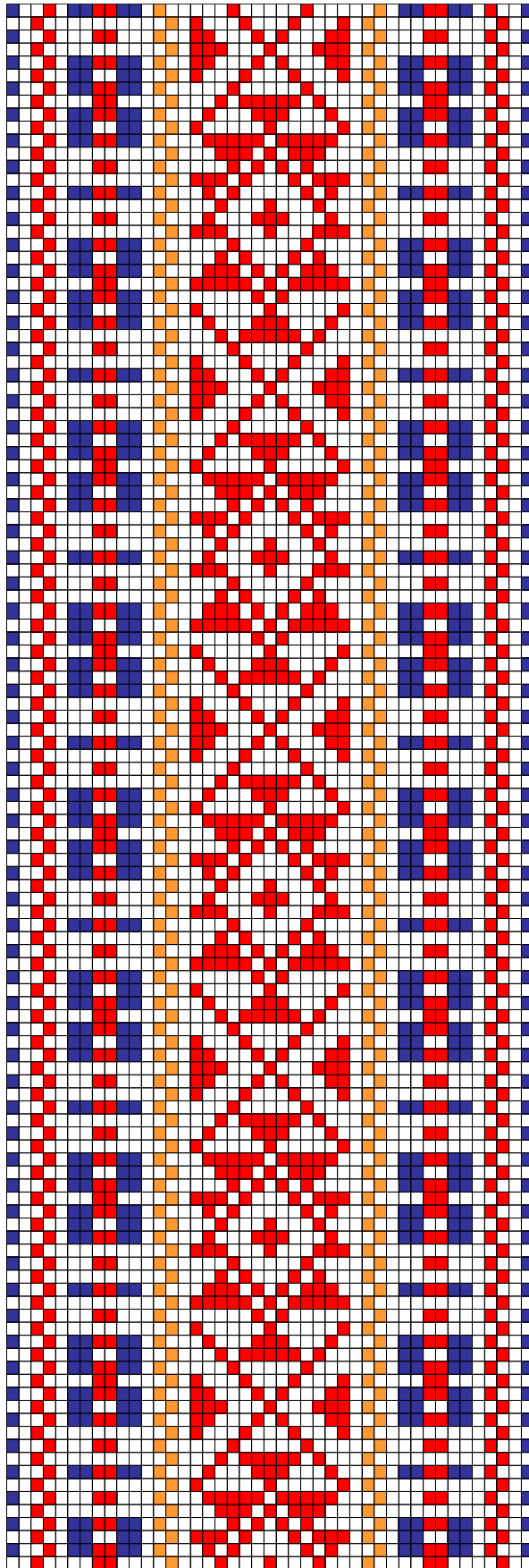


**ÄKSI ERM 6865**

## 12.ÄKSI ERM 6865

- **Materjalid:** Tumepunane ja tumelilla villane lõng ning linased taustalõimed ja kude.
- **Mõõdud:** 4,4 x 250 cm. 13,5 cm narmad lahtiselt.
- **Kirjeldus:** Äksi khk.
- **Rakendus:**

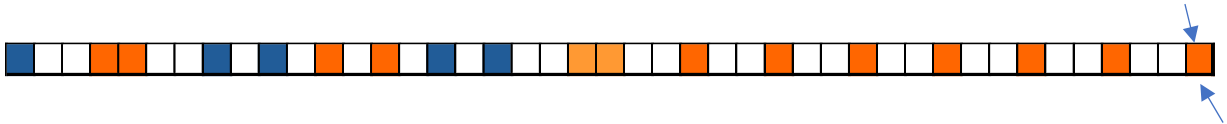


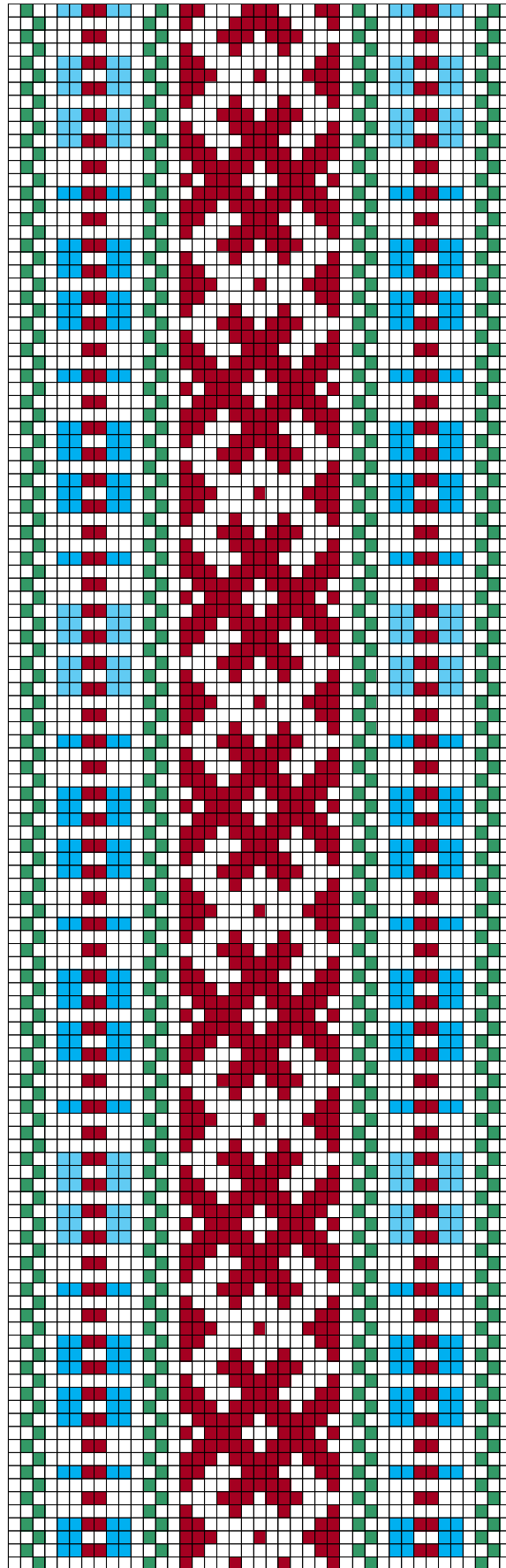


**ÄKSI ERM 6867**

### 13.ÄKSI ERM 6867

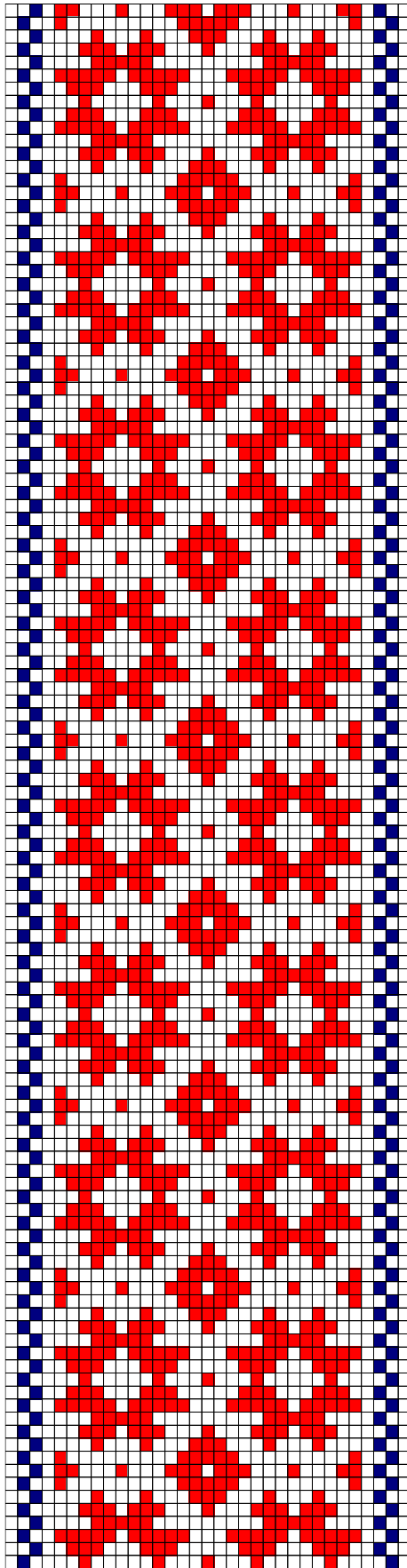
- **Materjalid:** Tumesinine, oranž ja punakasoranž villane lõng ning linased taustalõimed ja kude.
- **Mõõdud:** 4 x 231 cm. 4,5 cm narmad lahtiselt.
- **Kirjeldus:** Äksi khk. 1882.a.
- **Rakendus:**





**ÄKSI ERM 6868**

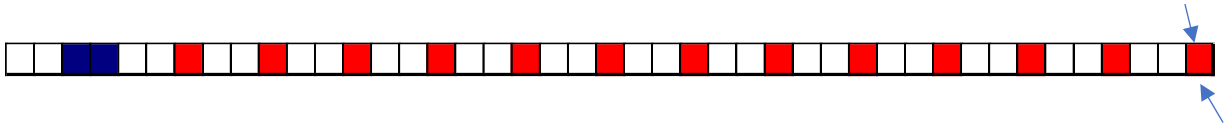


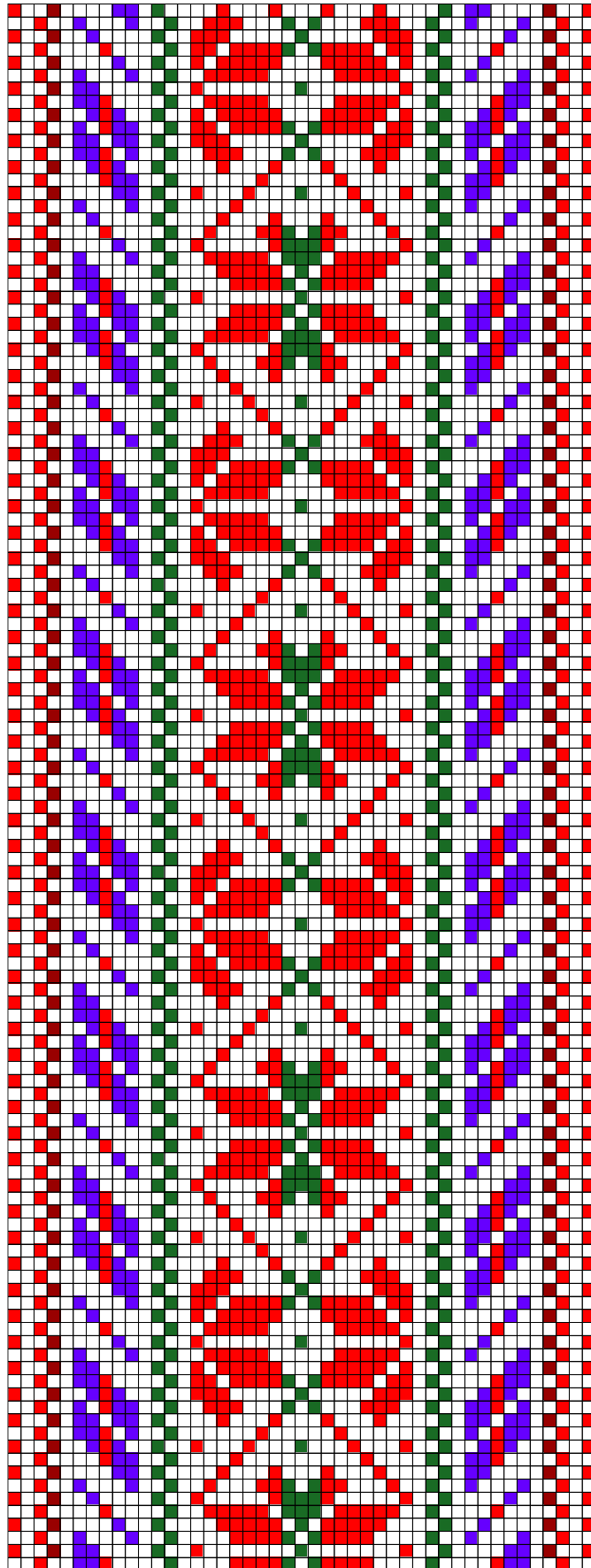


**ÄKSI ERM 6870**

## 15.ÄKSI ERM 6870

- **Materjalid:** Punane ja tumesinine villane lõng ning linased taustalõimed ja kude.
- **Mõõdud:** 2,7 x 220 cm. 11 cm narmad lahtiselt.
- **Kirjeldus:** Äksi khk. 1862.a.
- **Rakendus:**

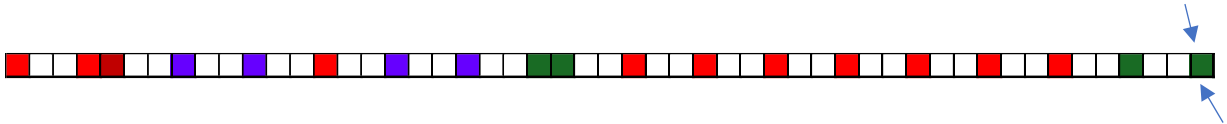


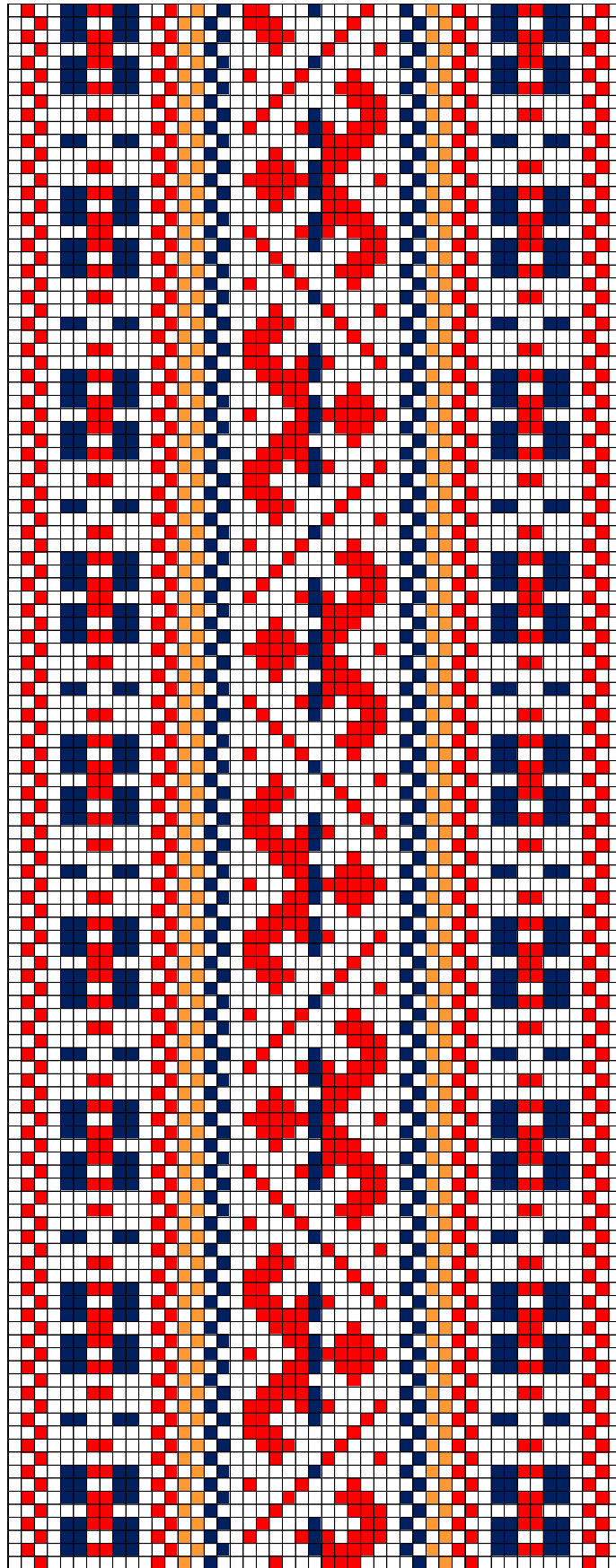


**ÄKSI ERM 6882**

## 16.ÄKSI ERM 6882

- **Materjalid:** Punane, tumepunane, roheline ja tumelilla villane lõng ning linased taustalõimed ja kude.
- **Mõõdud:** 4,6 x 233 cm. 11 cm narmad lahtiselt.
- **Kirjeldus:** Äksi khk.
- **Rakendus:**

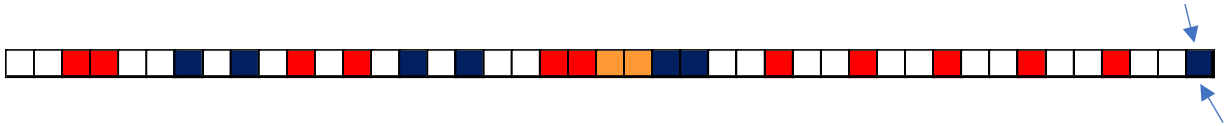


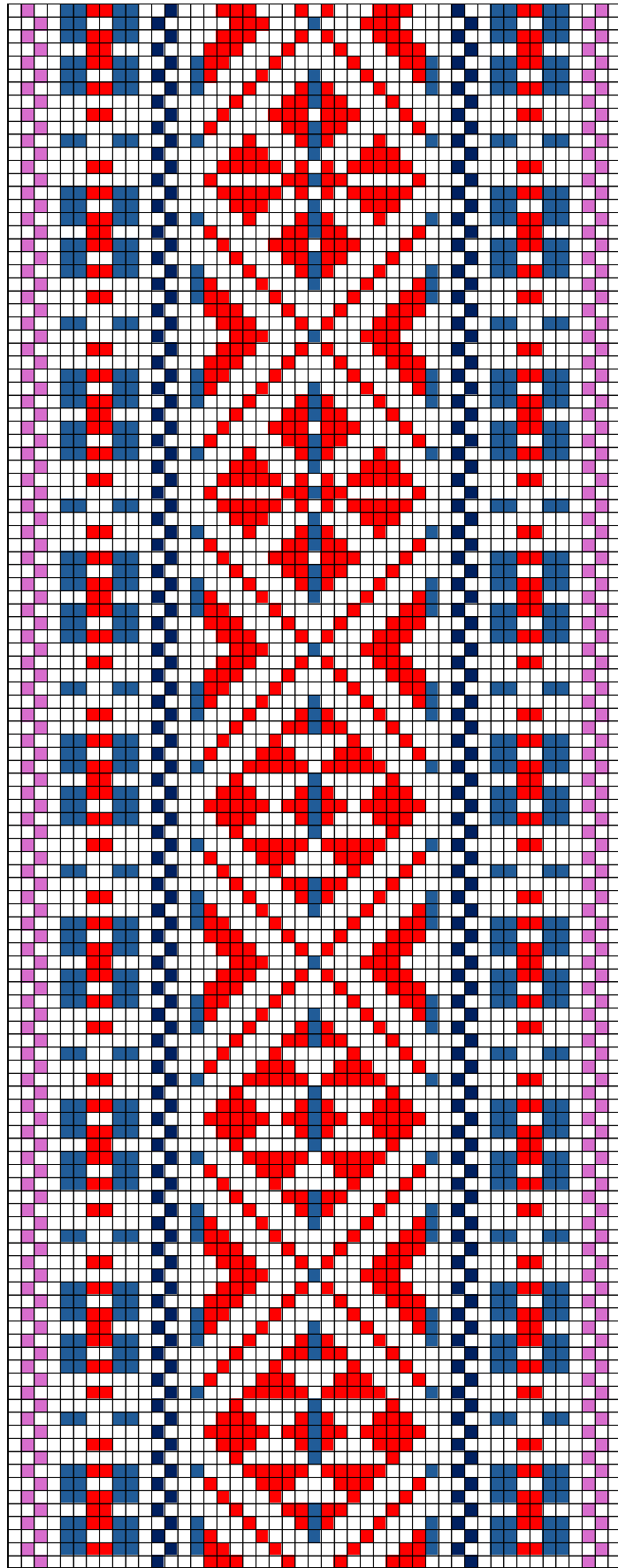


**ÄKSI ERM 6884**

## 17.ÄKSI ERM 6884

- **Materjalid:** Punane, oranž ja tumesinine villane lõng ning linased taustalõimed ja kude.
- **Mõõdud:** 4,9 x 254 cm. 16 cm narmad lahtiselt.
- **Kirjeldus:** Äksi khk.
- **Rakendus:**

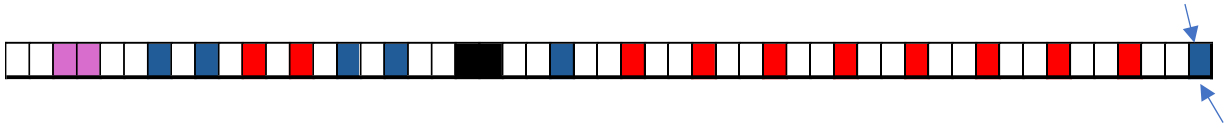


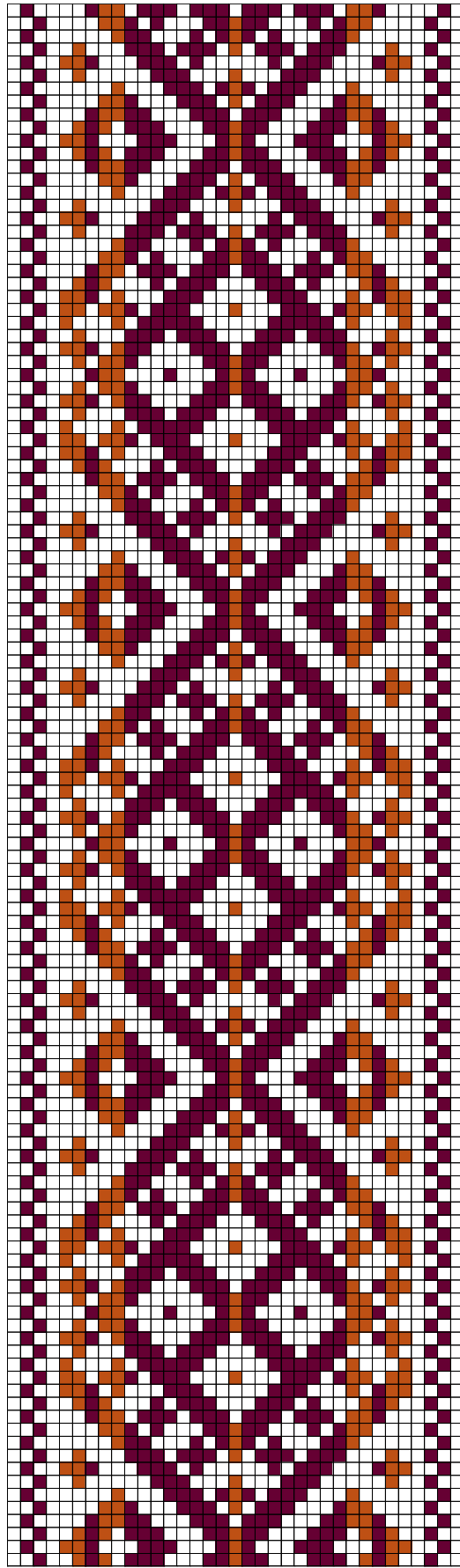


**ÄKSI ERM 6885**

## 18.ÄKSI ERM 6885

- **Materjalid:** Punane, roosakaslilla, must ja tumesinine villane lõng ning linased taustalõimed ja kude.
- **Mõõdud:** 4,8 x 15 cm (katke).
- **Kirjeldus:** Äksi khk.
- **Rakendus:** Kaheotsaga vöö.

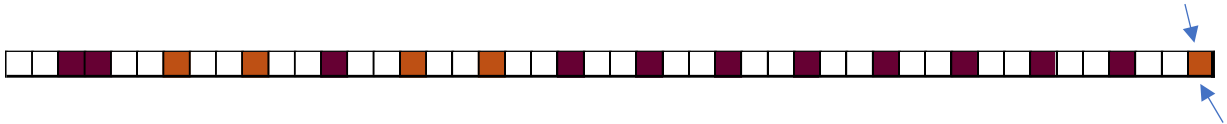


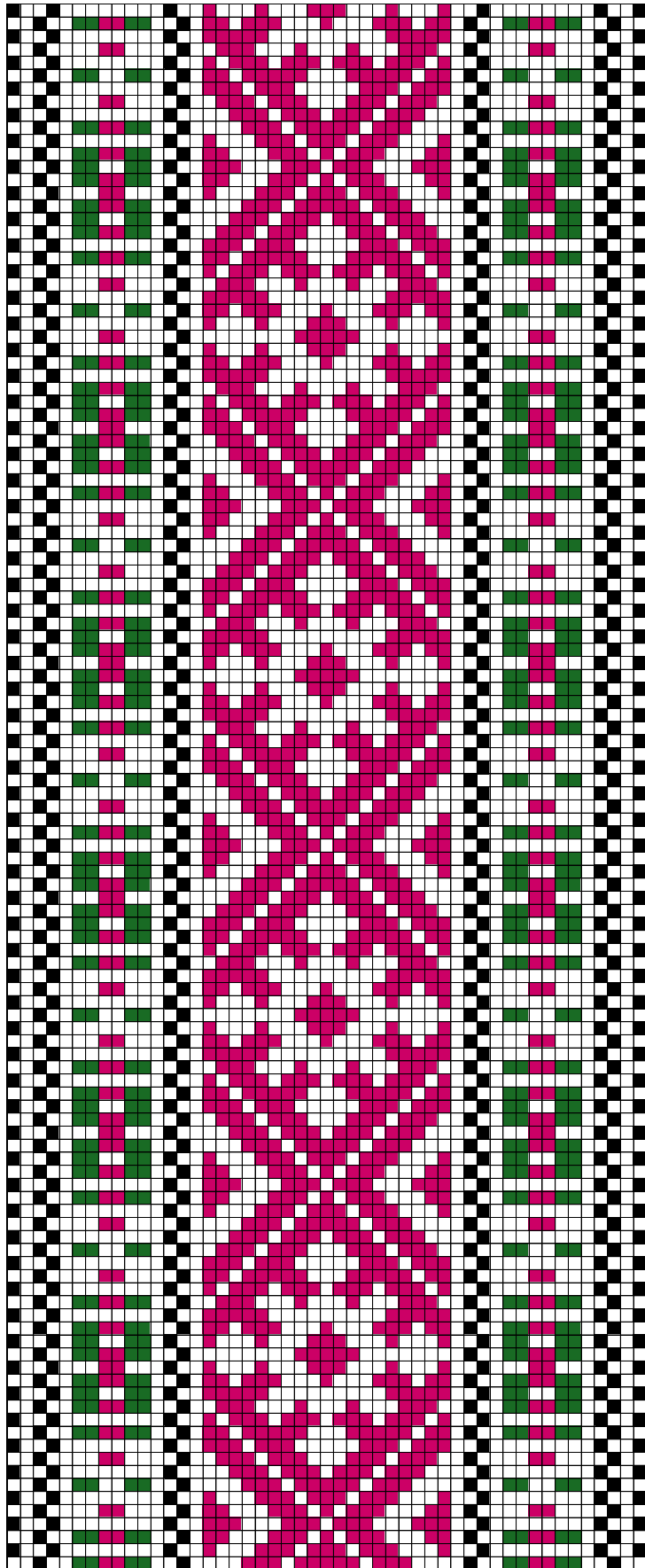


**ÄKSI ERM 6885**

## 19.ÄKSI ERM 6886

- **Materjalid:** Tumepunane ja pruun villane lõng ning linased taustalõimed ja kude.
- **Mõõdud:** 3,5 x 24 cm (katke).
- **Kirjeldus:** Äksi khk. 1842.a.
- **Rakendus:**

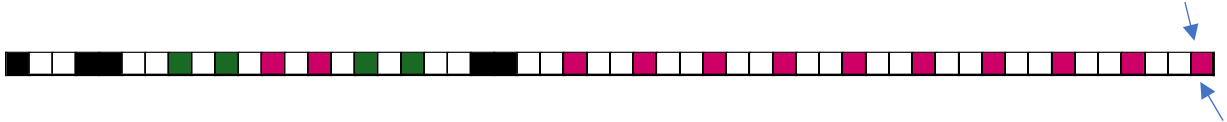


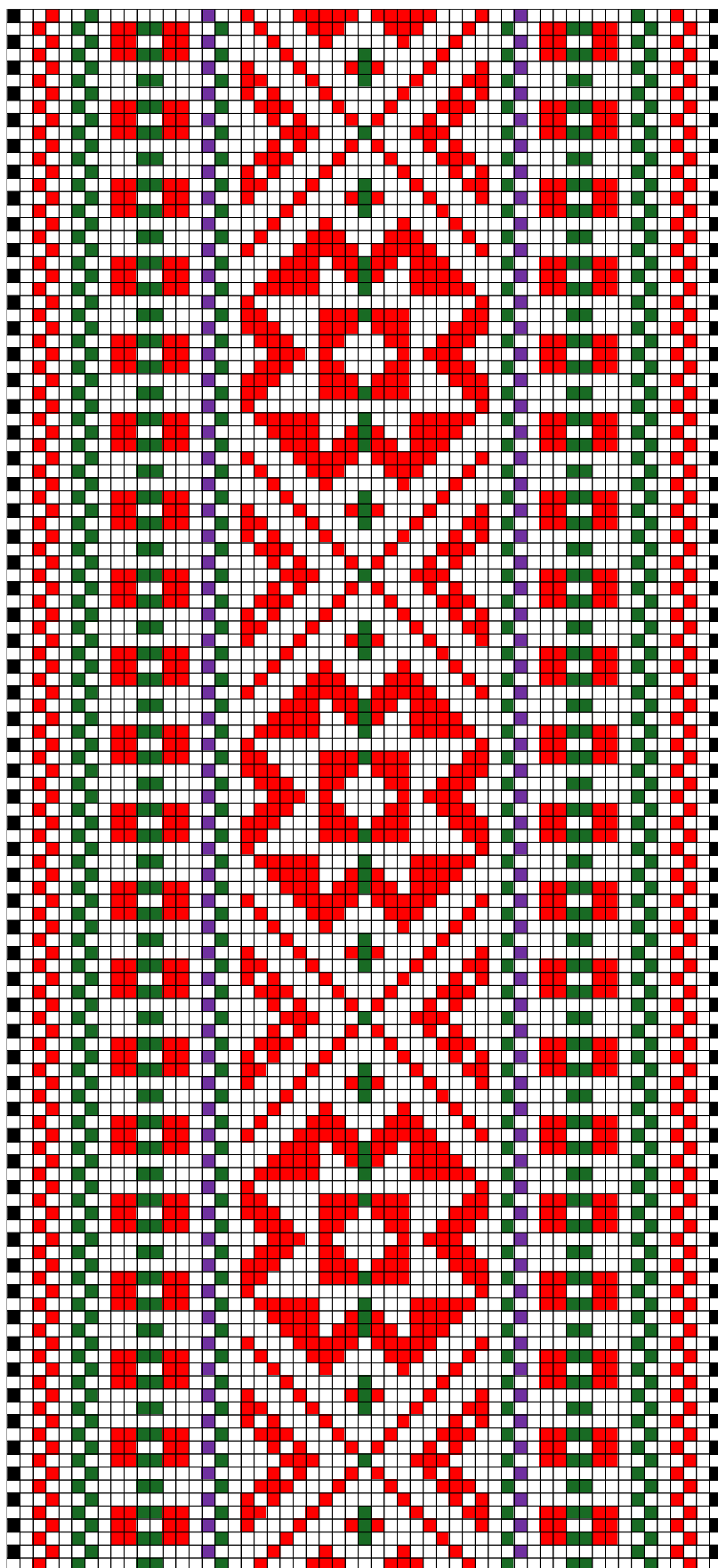


**ÄKSI ERM 6890**

## 20.ÄKSI ERM 6890

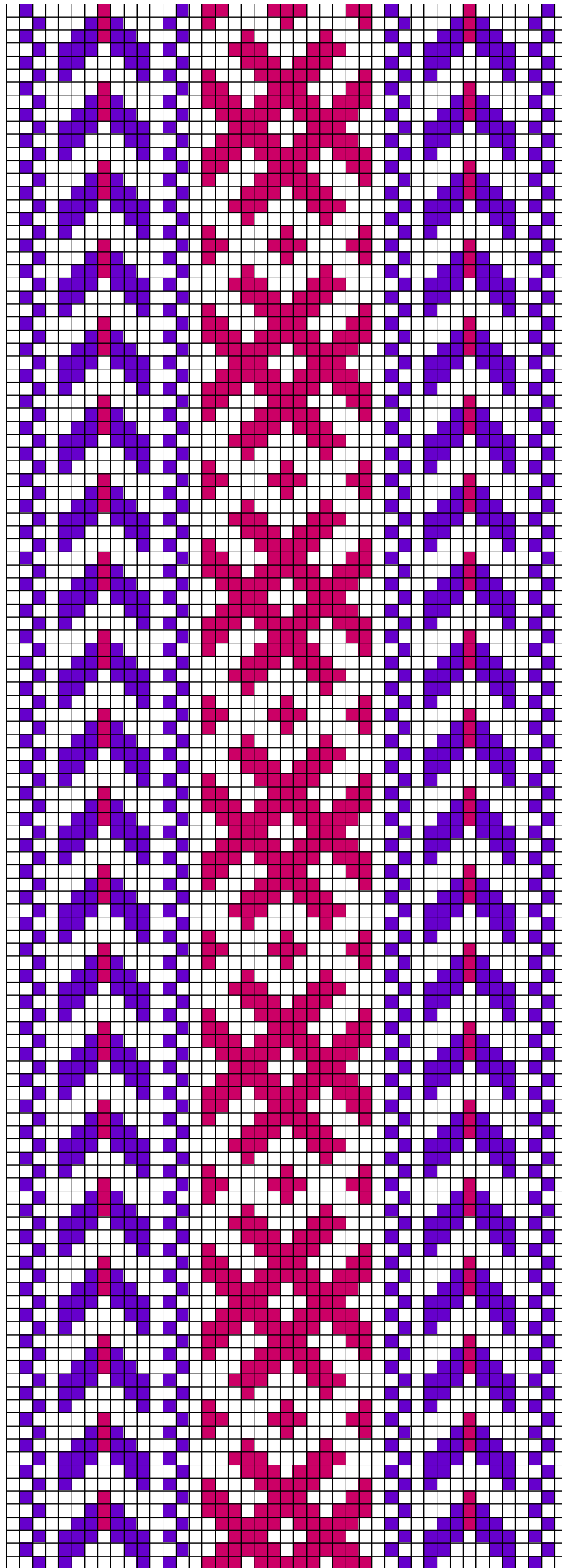
- **Materjalid:** Peedipunane, must ja tumeroheline villane lõng ning linased taustalõimed ja kude.
- **Mõõdud:** 5,9 x 267 cm. 13 cm narmad lahtiselt.
- **Kirjeldus:** Äksi khk. 1862.a.
- **Rakendus:**





**ÄKSI ERM 6897**

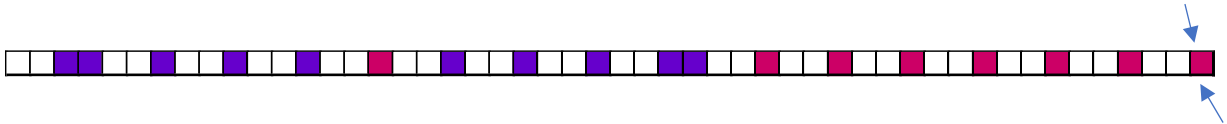


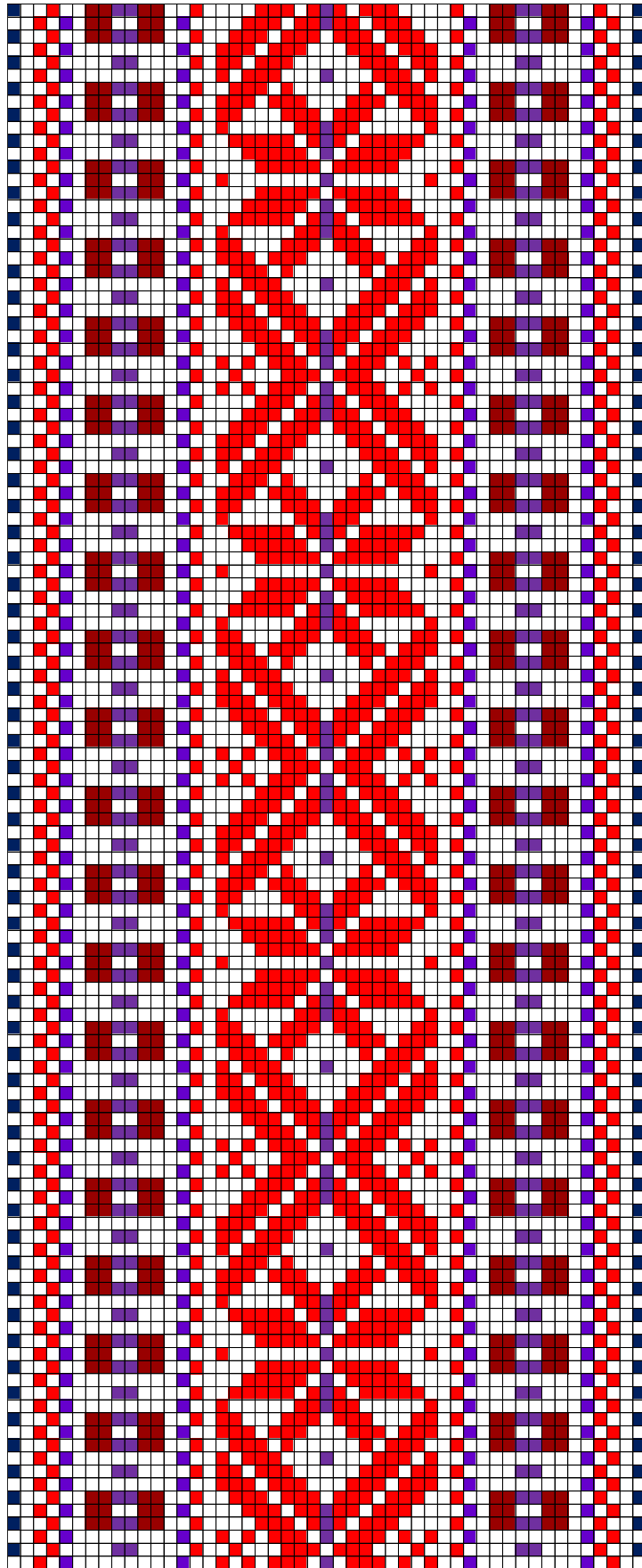


**ÄKSI ERM 6901**

## 22.ÄKSI ERM 6901

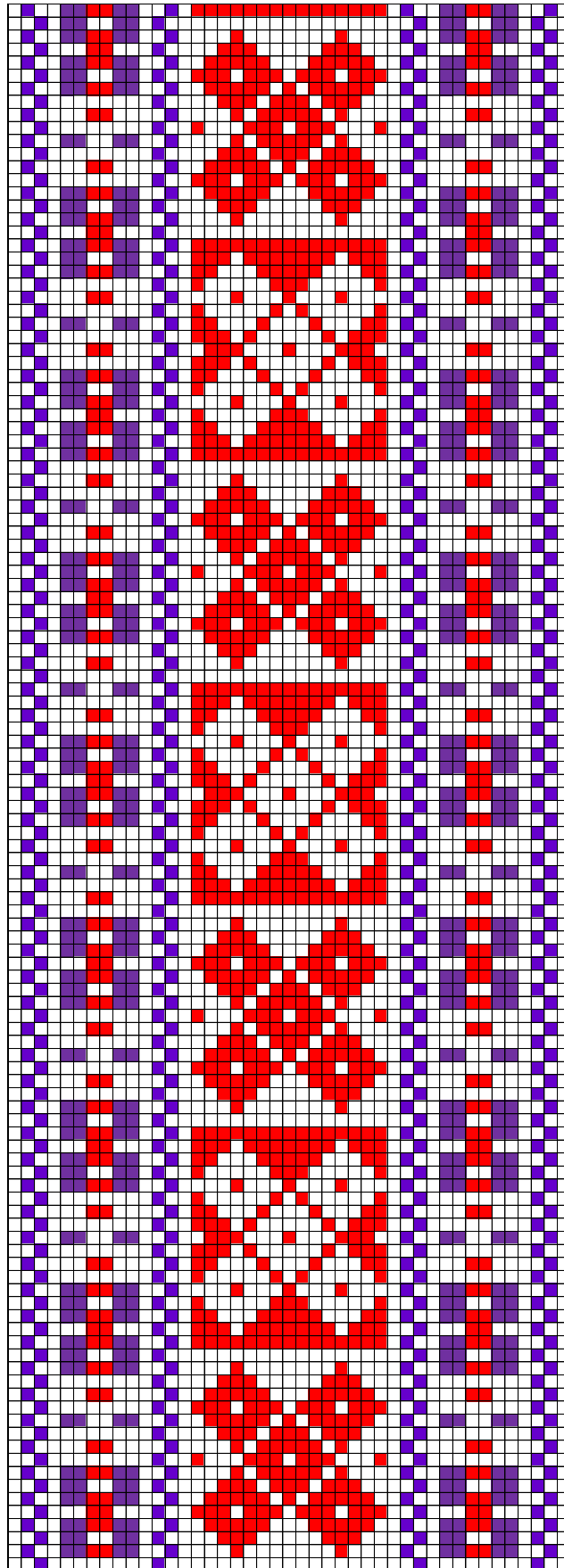
- **Materjalid:** Roosakaslilla ja tumelilla villane lõng ning linased taustalõimed ja kude.
- **Mõõdud:** 5,5 x 295 cm, narmad lahtiselt.
- **Kirjeldus:** Äksi khk. 1842.a.
- **Rakendus:**





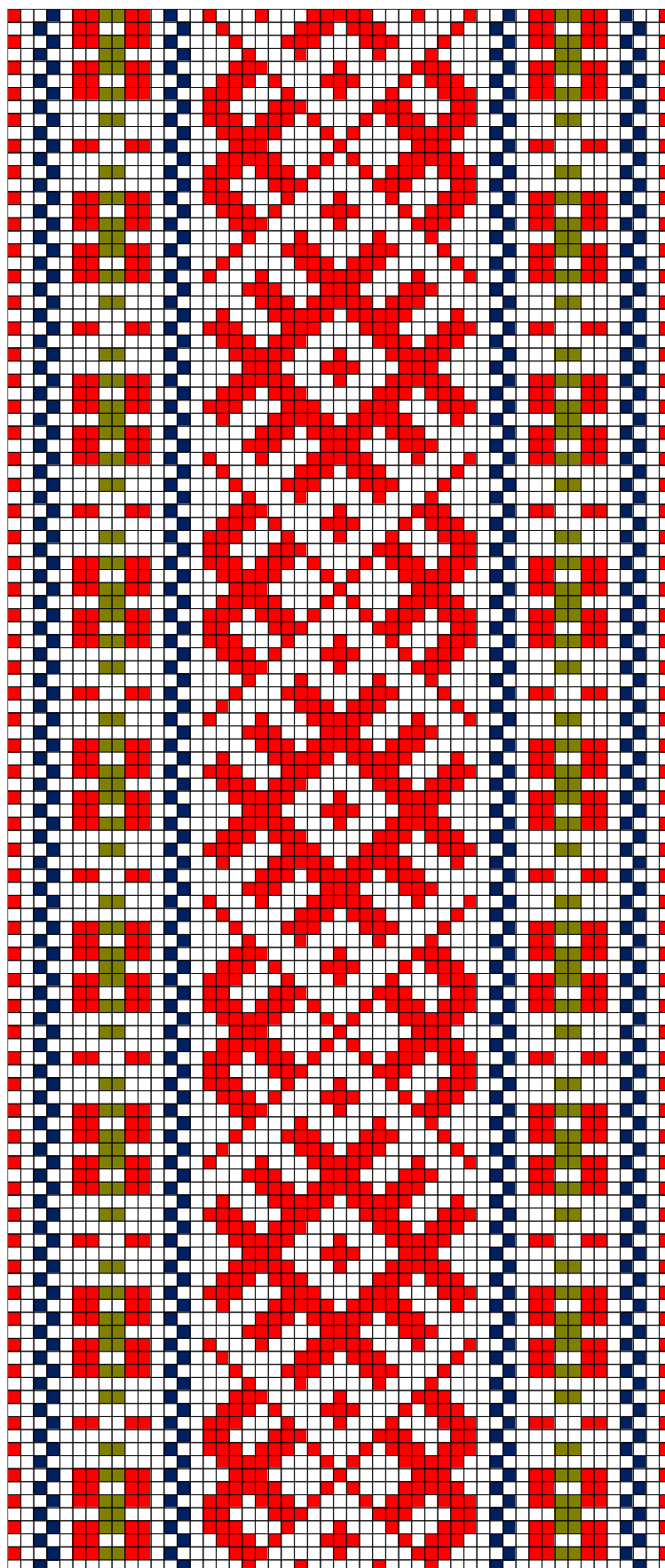
**ÄKSI ERM 6923**





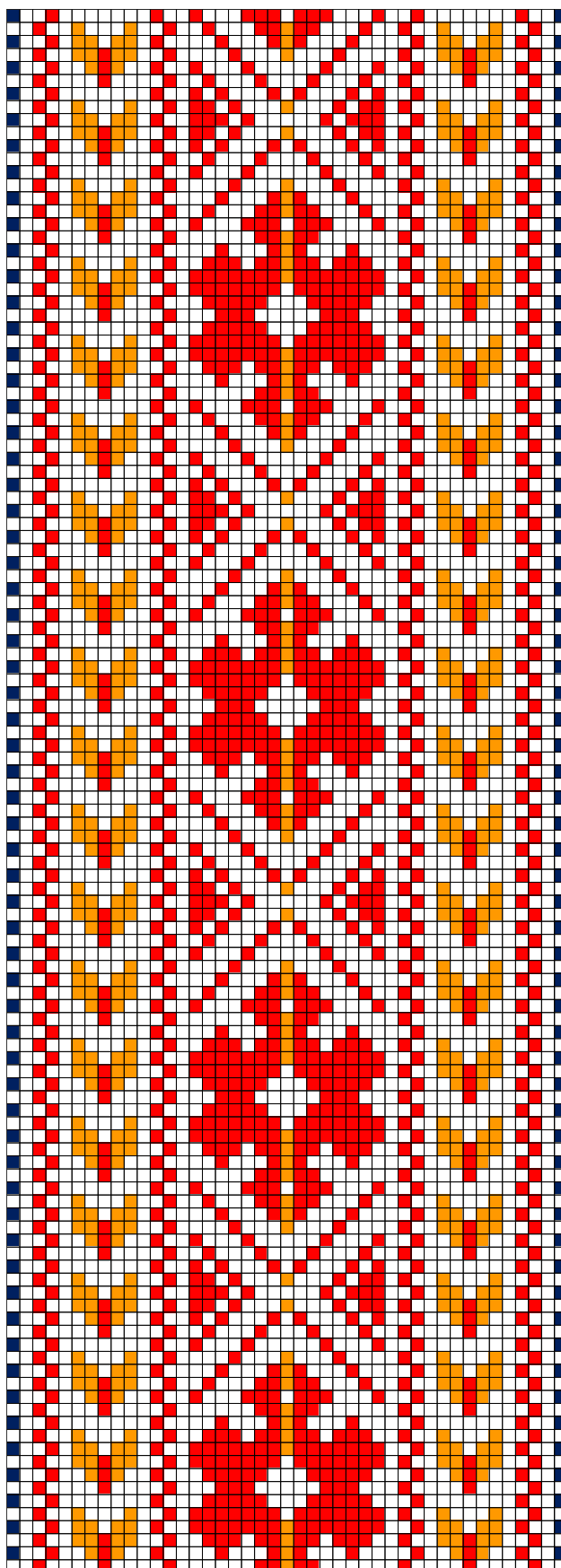
**ÄKSI ERM 6927**





**ÄKSI ERM 6929**

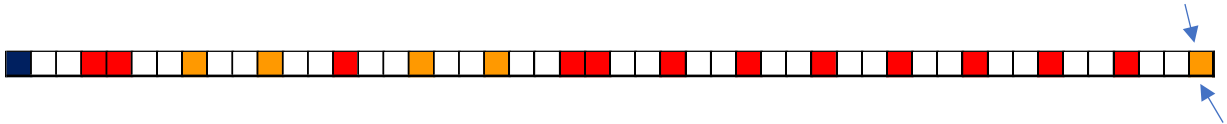


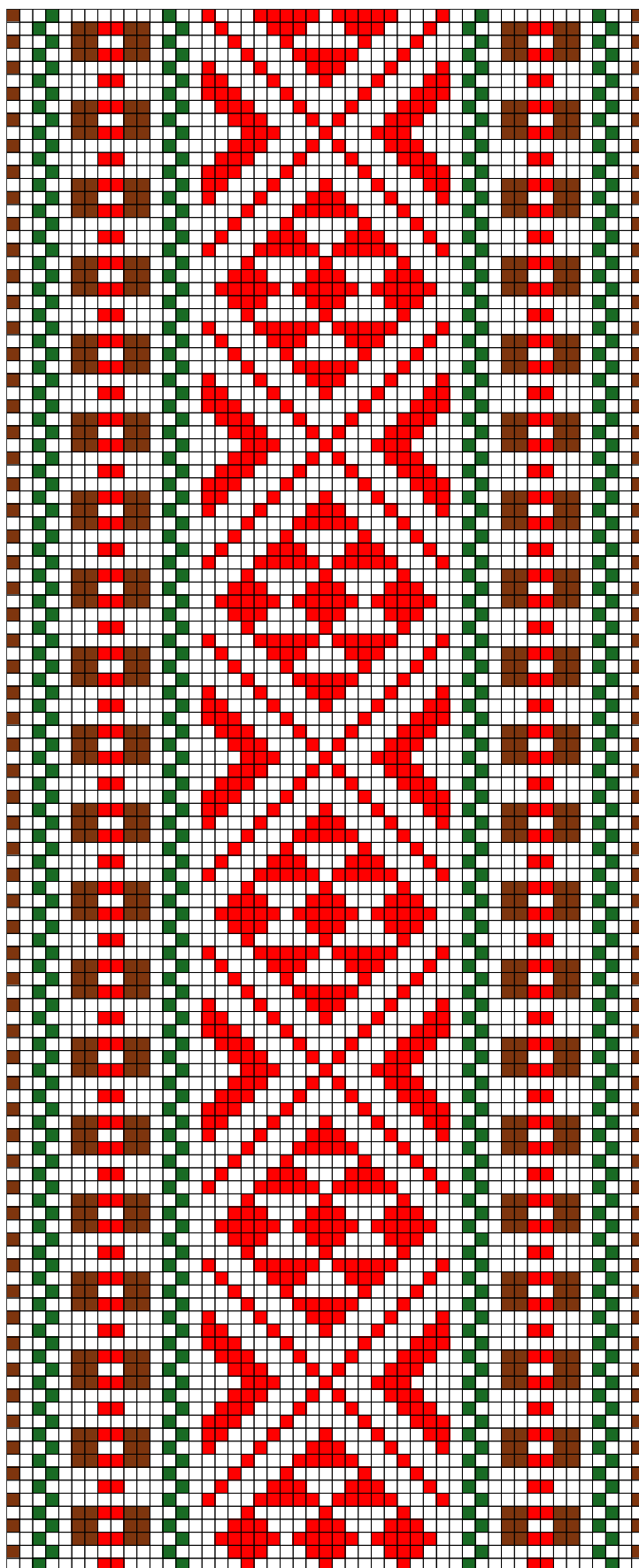


**ÄKSI ERM 6935**

## 26.ÄKSI ERM 6935

- **Materjalid:** Punane ja tumesinine villane lõng ning linased taustalõimed ja kude.
- **Mõõdud:** 4,8 x 238 cm, 12 cm narmad lahtiselt.
- **Kirjeldus:** Äksi khk. 1887.a.
- **Rakendus:**

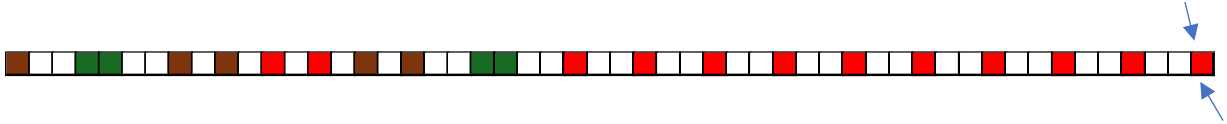


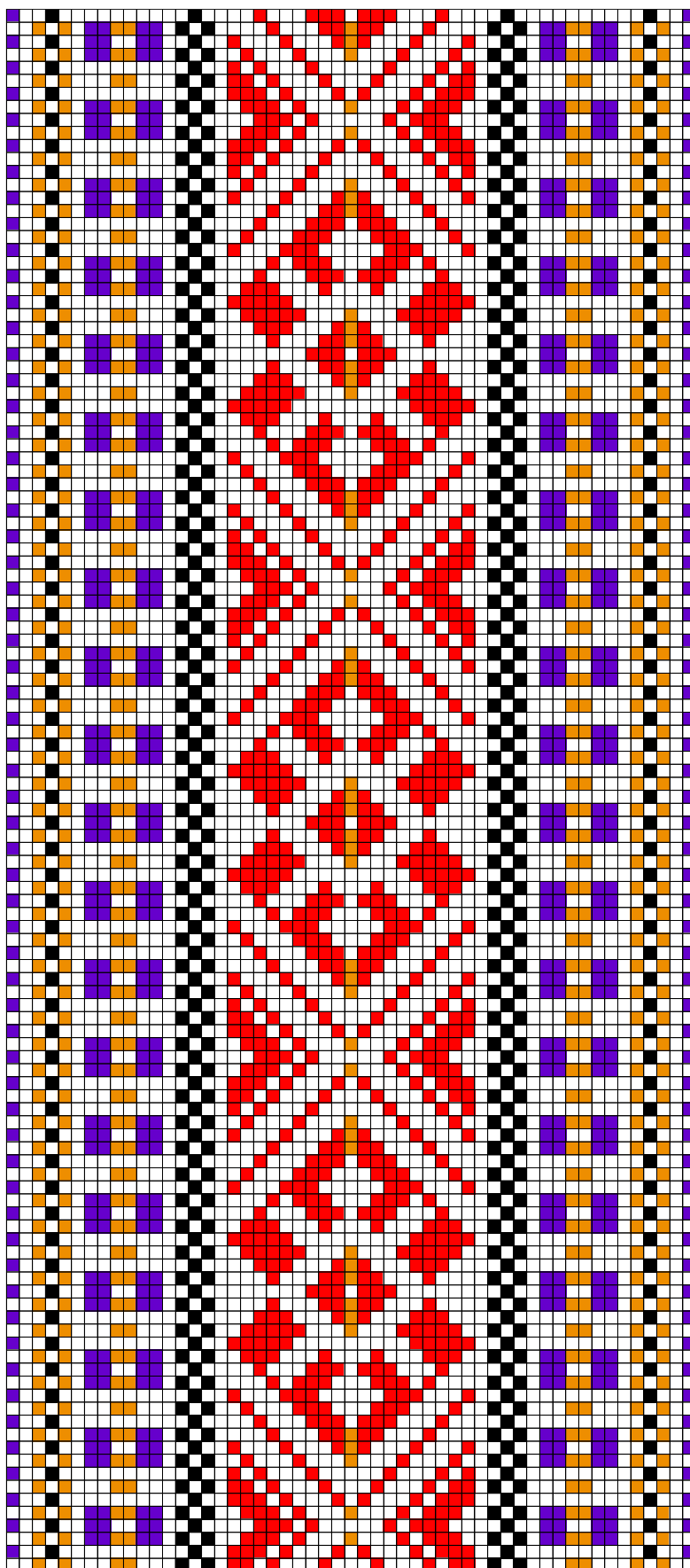


**ÄKSI ERM 6947**

## 27.ÄKSI ERM 6947

- **Materjalid:** Punane, roheline ja tumepruun villane lõng ning linased taustalõimed ja kude.
- **Mõõdud:** 4,9 x 258 cm, 11 cm narmad lahtiselt.
- **Kirjeldus:** Äksi khk. 1887.a.
- **Rakendus:**

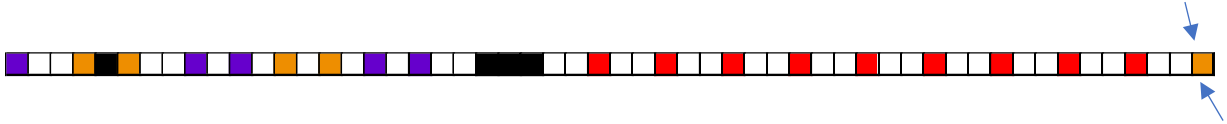


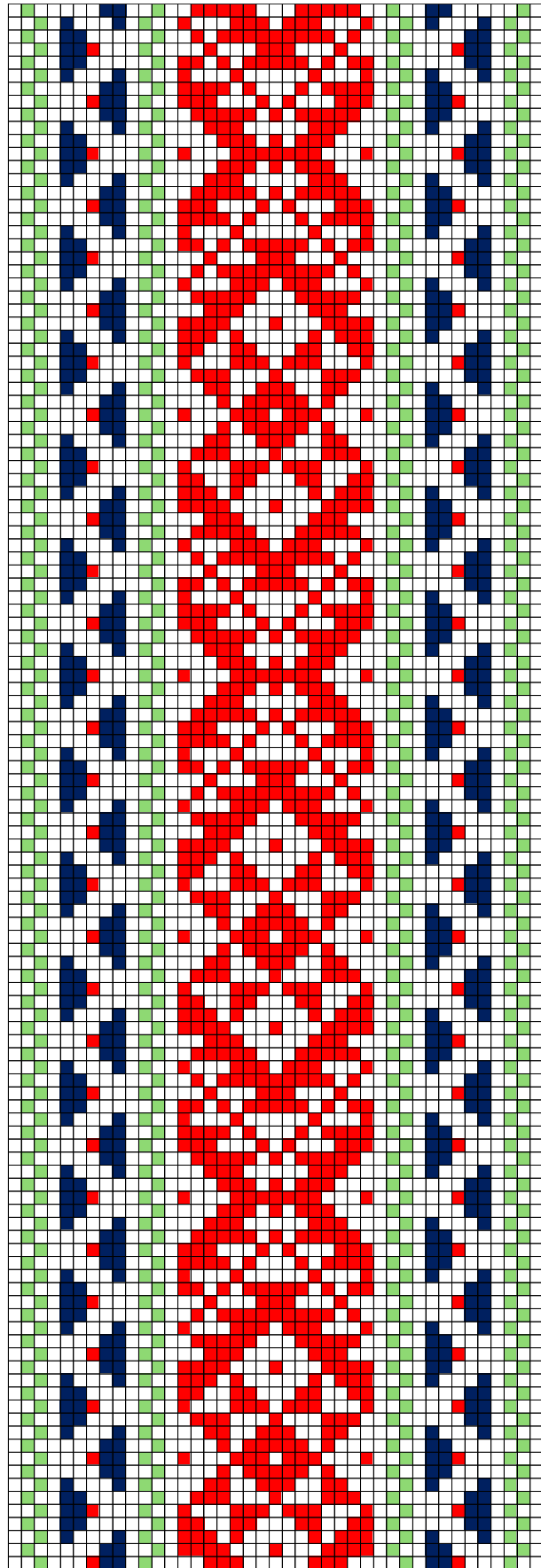


**ÄKSI ERM 6948**

## 28. ÄKSI ERM 6948

- **Materjalid:** Punane, oranž, must ja tumelilla villane lõng ning linased taustalõimed ja kude.
- **Mõõdud:** 4,3 x 234 cm, 15 cm narmad lahtiselt.
- **Kirjeldus:** Äksi khk. 1872.a.
- **Rakendus:**

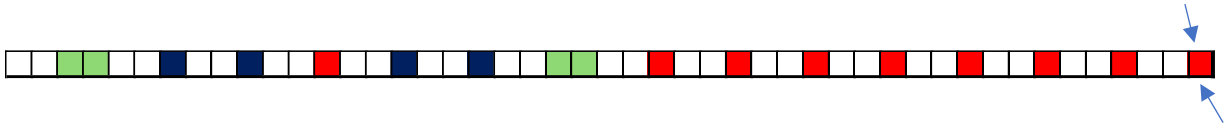


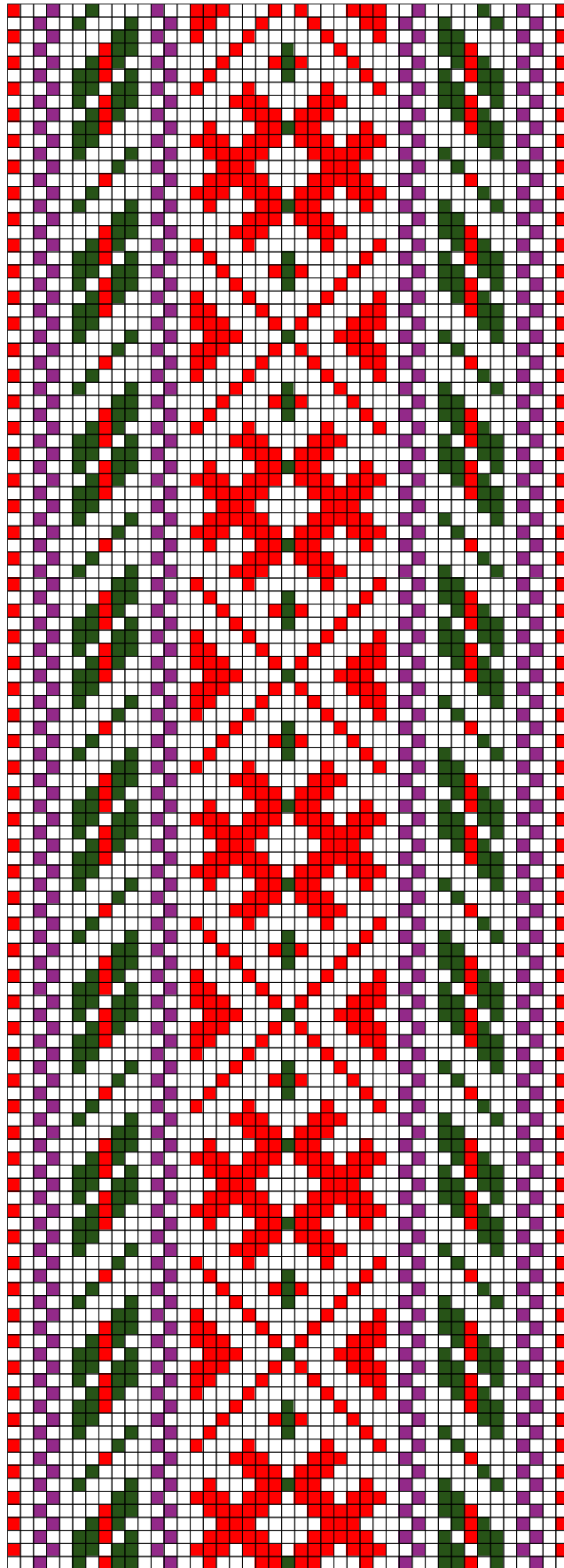


**ÄKSI ERM 6984:1**

## 29.ÄKSI ERM 6984:1

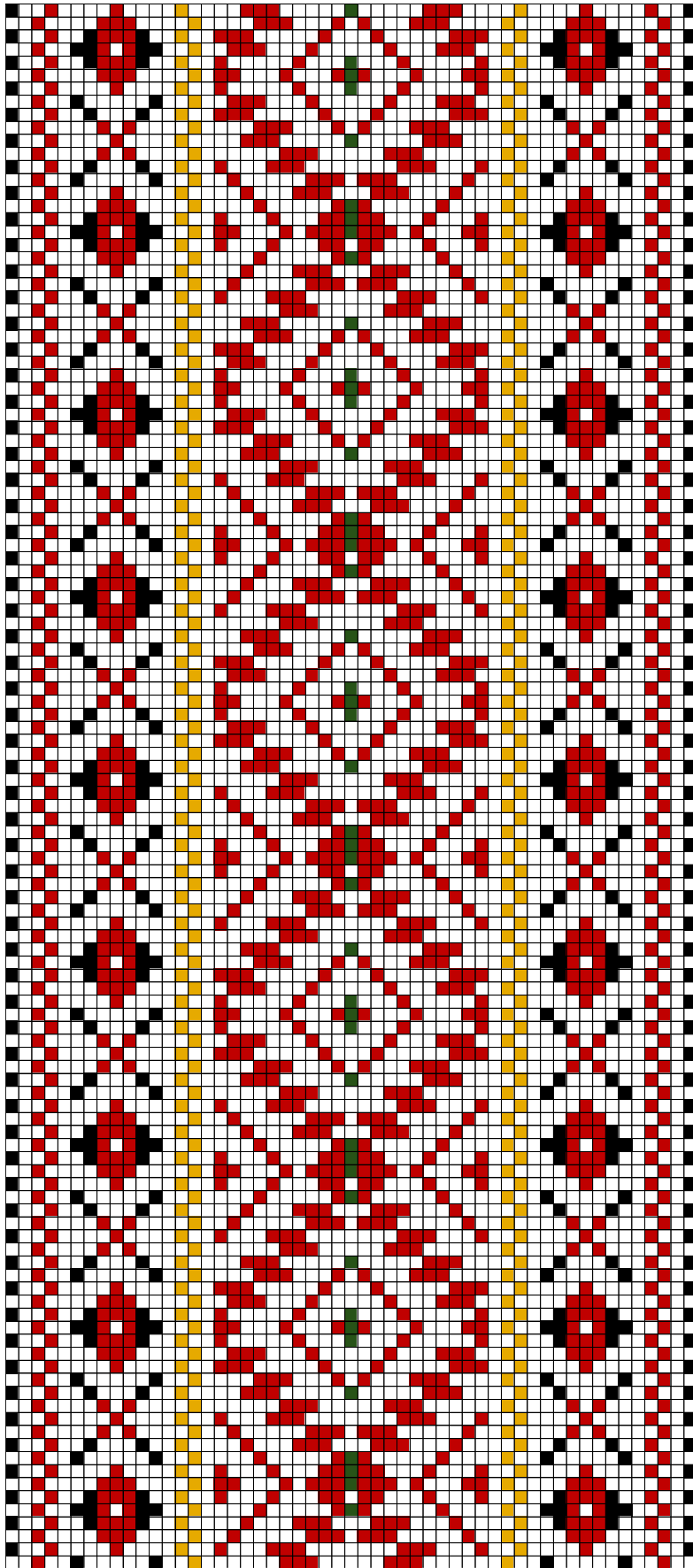
- **Materjalid:** Punane, pastellroheline ja tumesinine villane lõng ning linased taustalõimed ja kude.
- **Mõõdud:** 3,8 x 69 cm (katke).
- **Kirjeldus:** Äksi khk.
- **Rakendus:**





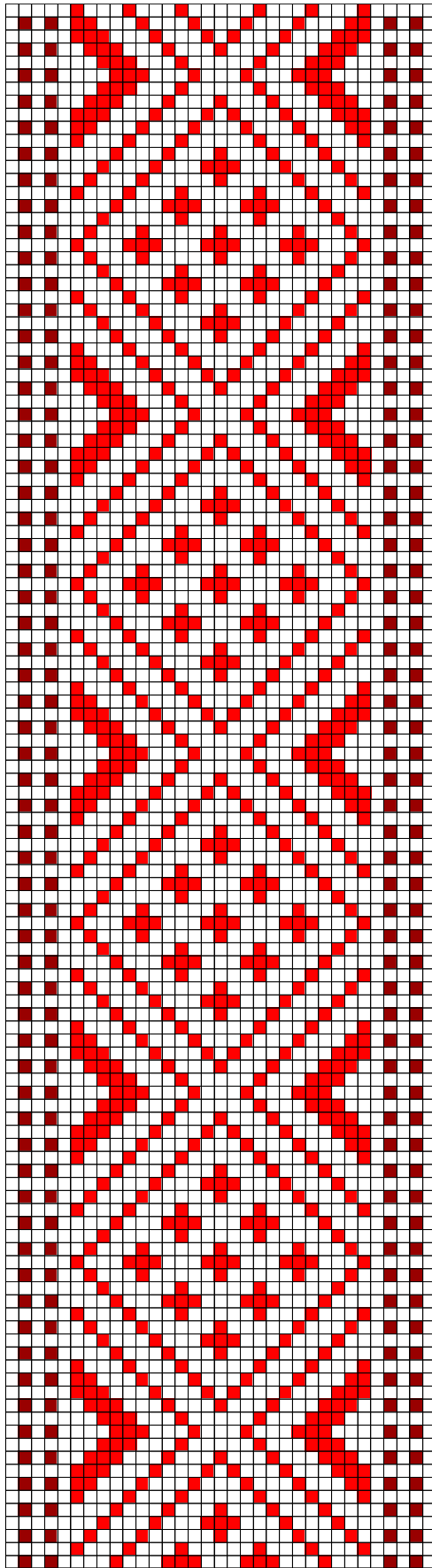
**ÄKSI ERM 9125**





**ÄKSI ERM 9126**

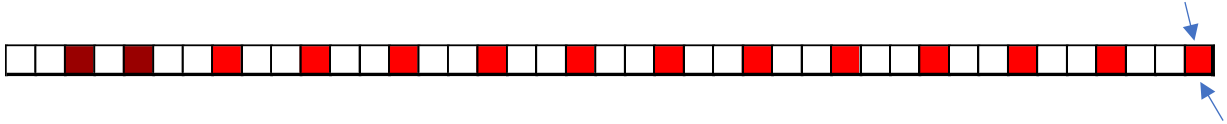


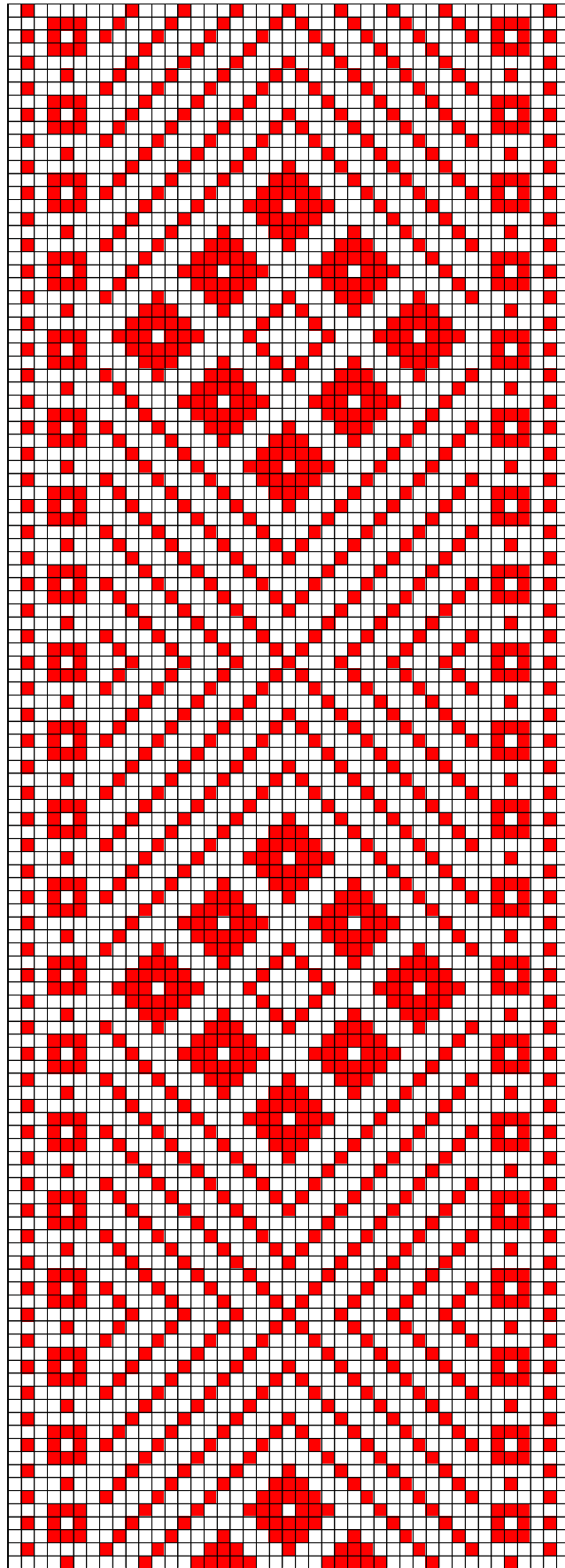


**ÄKSI ERM 9238**

### 32.ÄKSI ERM 9238

- **Materjalid:** Punane ja tumepunane villane lõng ning linased taustalõimed ja kude.
- **Mõõdud:** 4 x 13 cm (katke).
- **Kirjeldus:** Äksi khk.
- **Rakendus:**



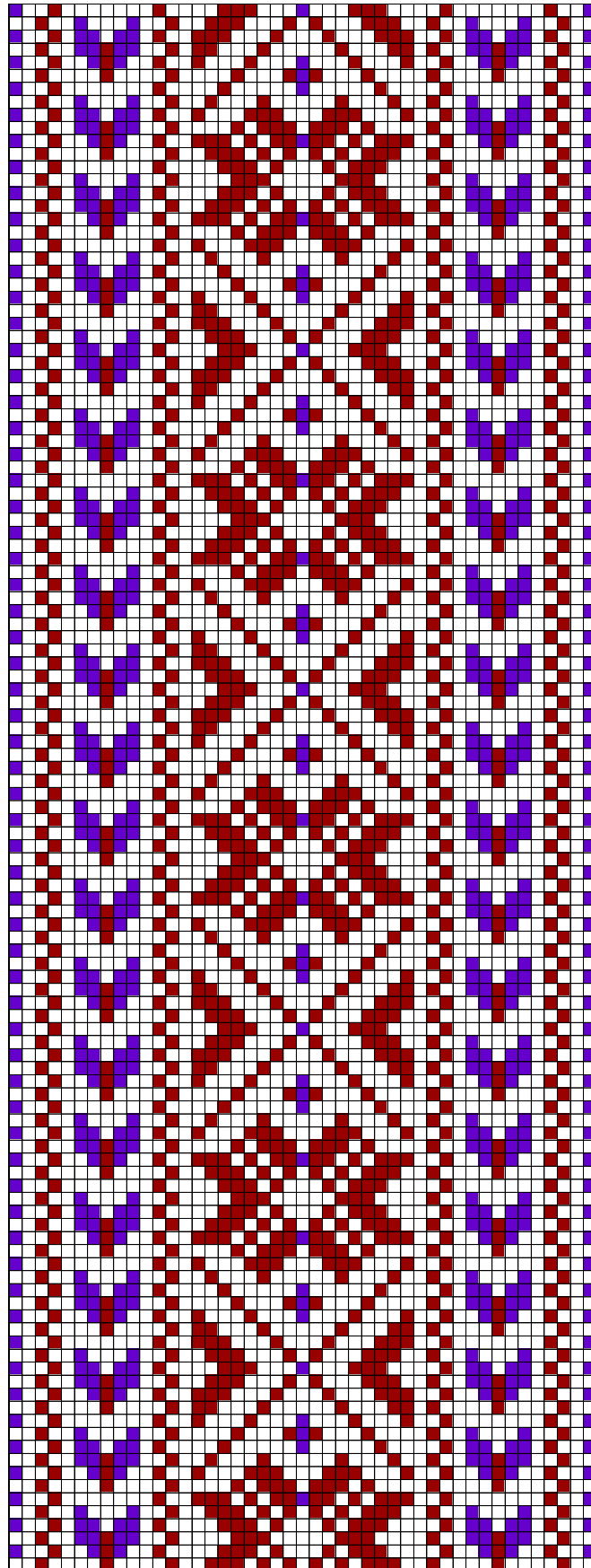


**ÄKSI ERM A 31:4**

### 33.ÄKSI ERM A 31:4

- **Materjalid:** Punane villane lõng ning linased taustalõimed ja kude.
- **Möödud:** 3,8 x 29,5 cm (katke). 14,5 cm narmad lahtised.
- **Kirjeldus:** Äksi khk.1880.a. Valmistaja: Kuusk, Leena.
- **Rakendus:**

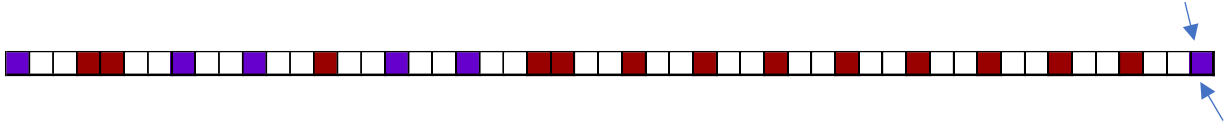


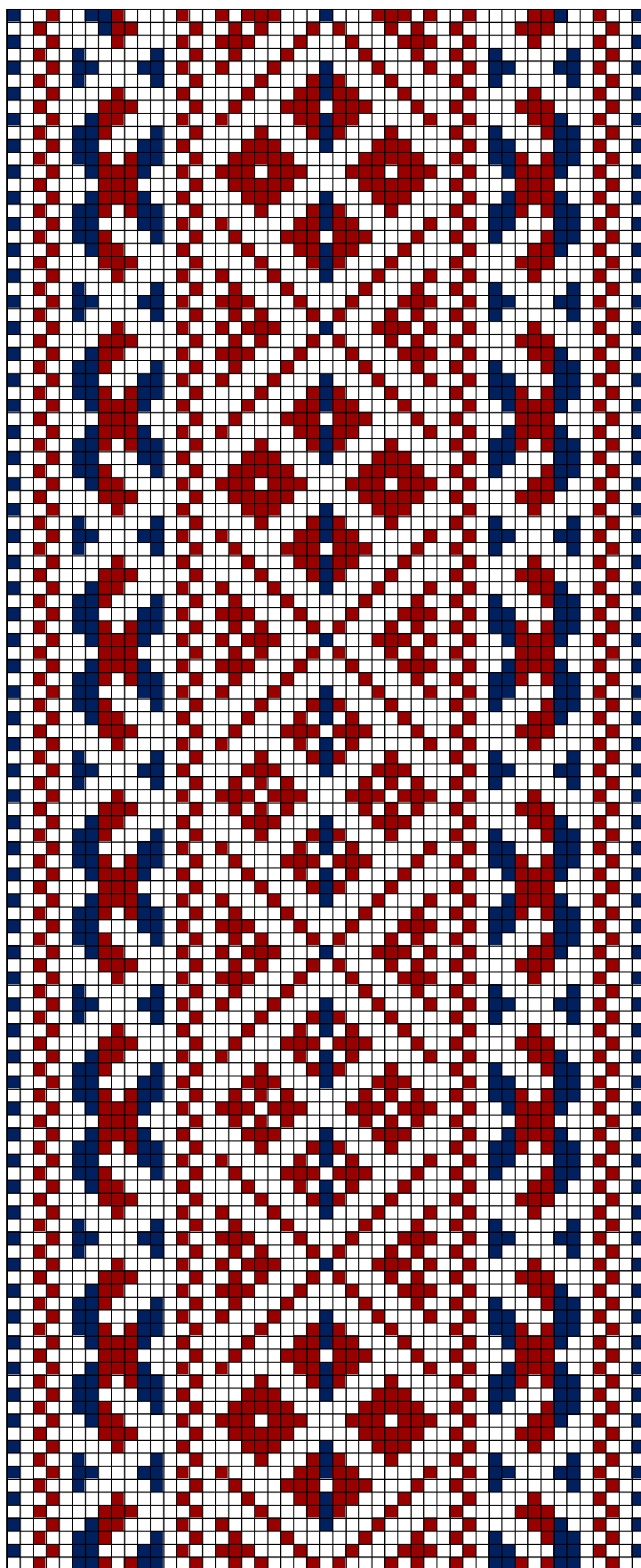


**ÄKSI ERM A 31:6**

### 34.ÄKSI ERM A 31:6

- **Materjalid:** Tumepunane ja tumelilla villane lõng ning linased taustalõimed ja kude.
- **Mõõdud:** 4,3 x 273 cm. Narmad lahtised.
- **Kirjeldus:** Äksi khk.1855.a.
- **Rakendus:**

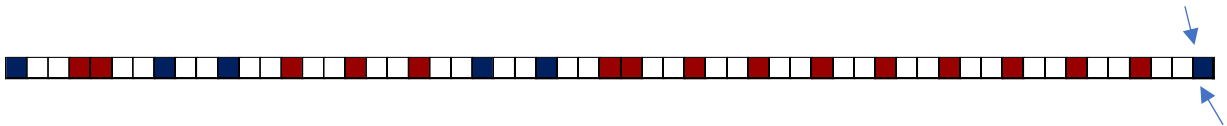


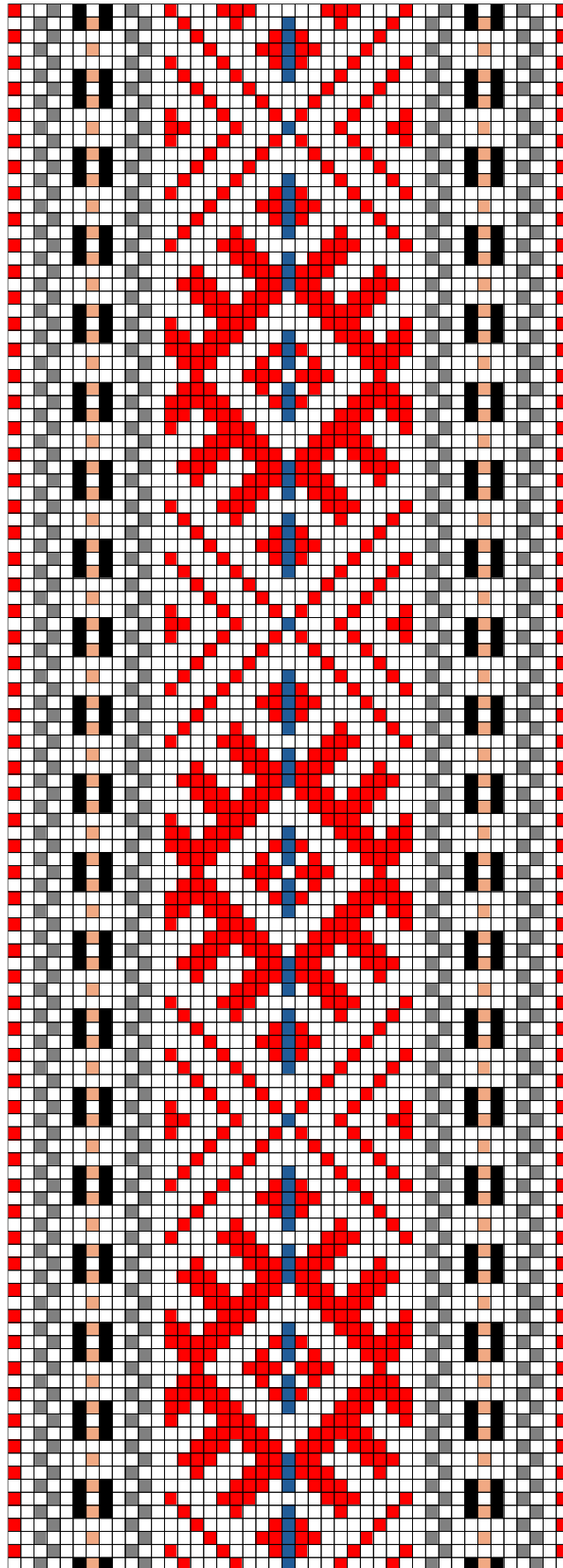


**ÄKSI ERM A 178:49**

### 35.ÄKSI ERM A 178:49

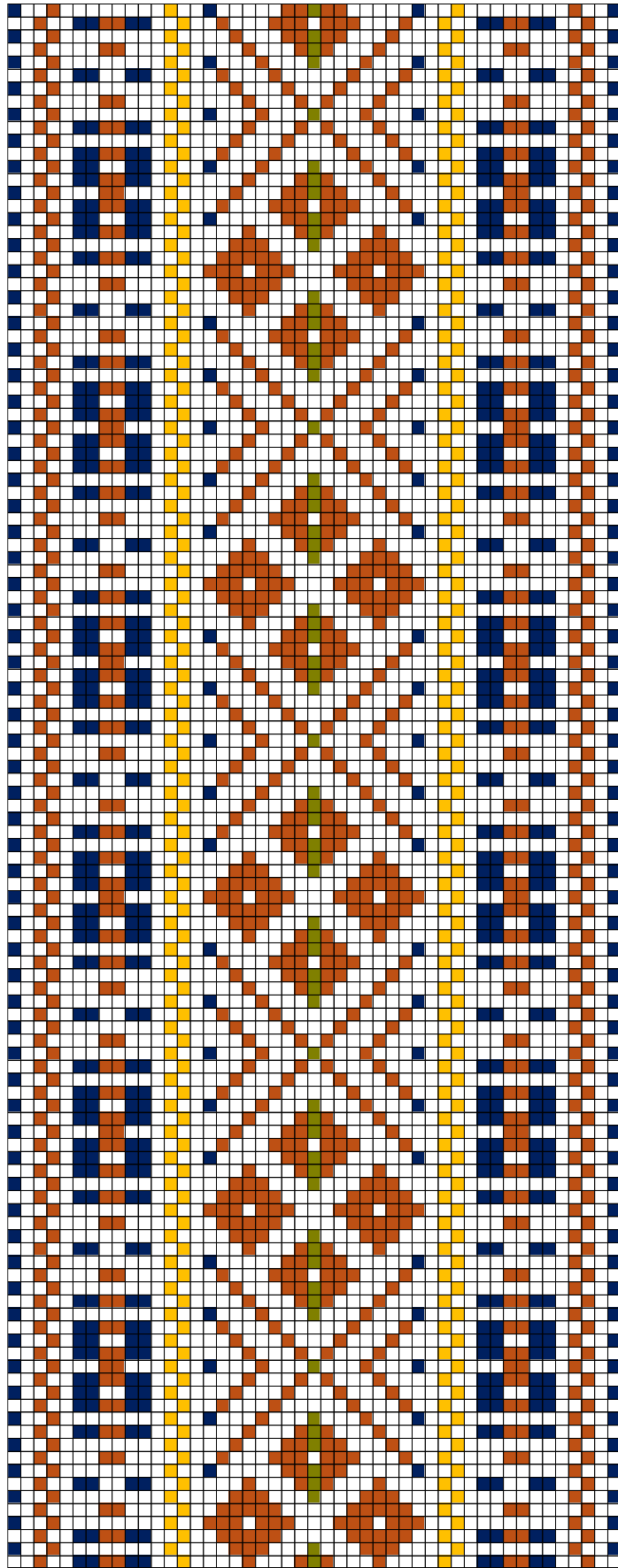
- **Materjalid:** Tumepunane ja tumesinine villane lõng ning linased taustalõimed ja kude.
- **Mõõdud:** 5,2 x 302 cm. 18 cm narmad lahtised.
- **Kirjeldus:** Äksi khk.1881.a. "Olla alaliselt kantud, pääle viimase 10 aasta."(1921).
- **Rakendus:**





**ÄKSI ERM A 179:3**

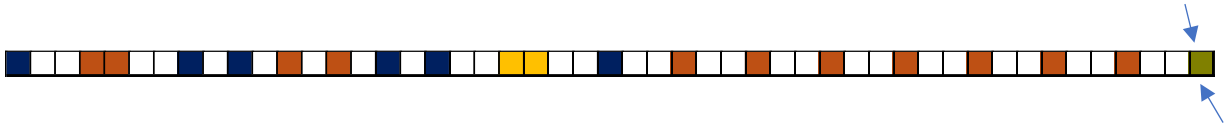


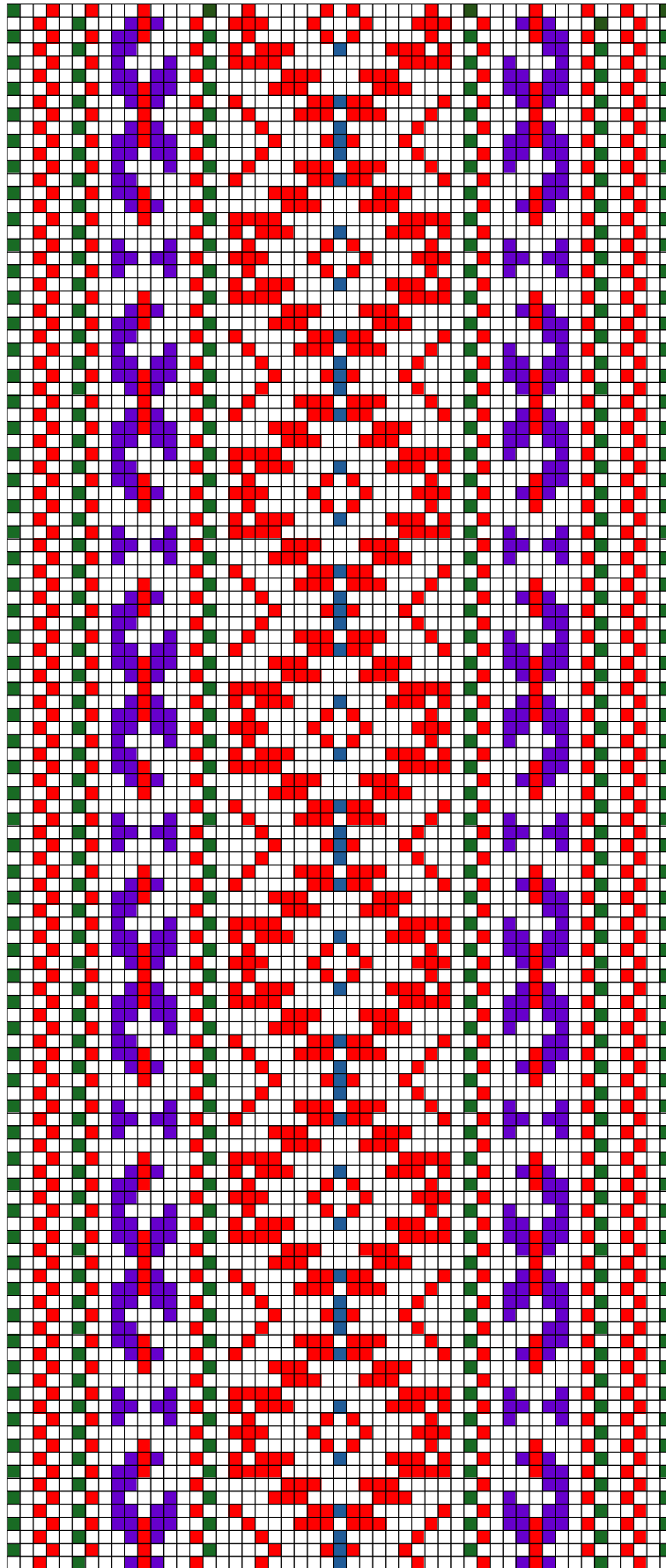


**ÄKSI ERM A 446:91**

### 37.ÄKSI ERM A 446:91

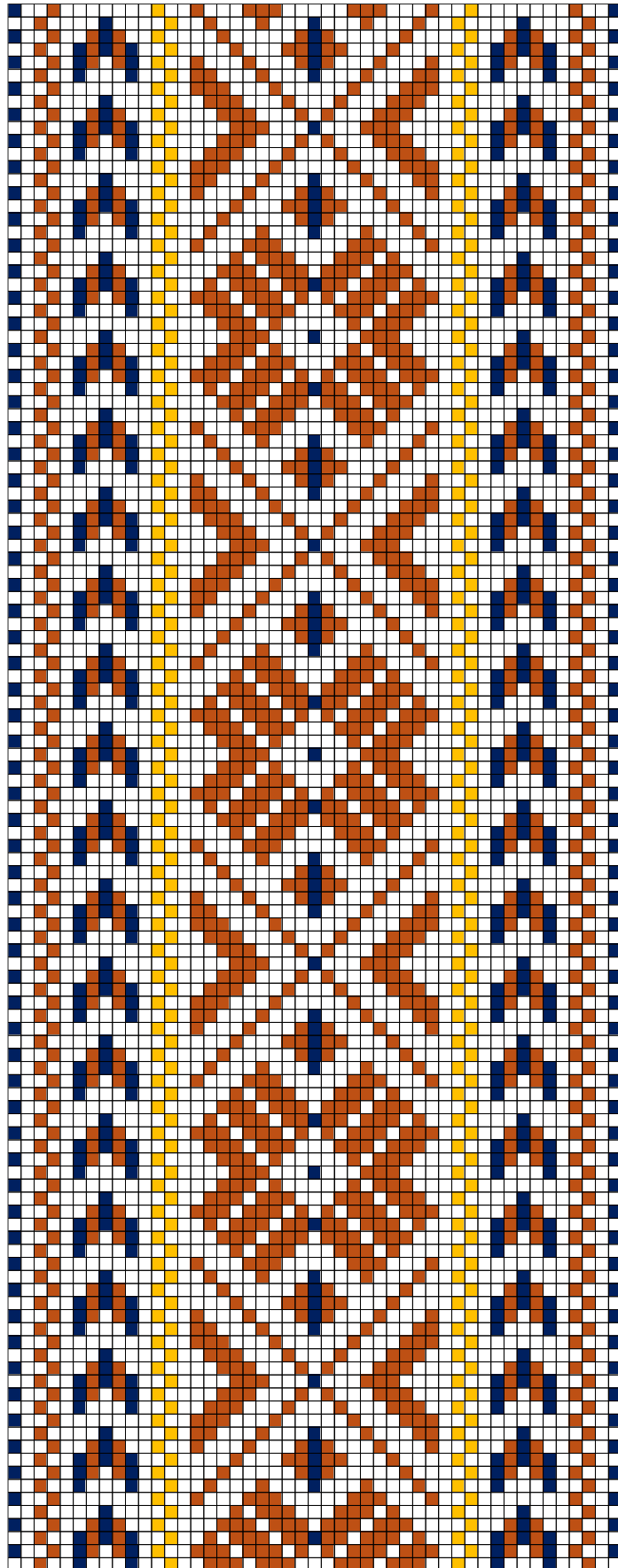
- **Materjalid:** Pruun, kollane, oliivroheline ja tumesinine villane lõng ning linased taustalõimed ja kude.
- **Mõõdud:** 6 x 313 cm. 17 cm narmad lahtised.
- **Kirjeldus:** Äksi khk.
- **Rakendus:**





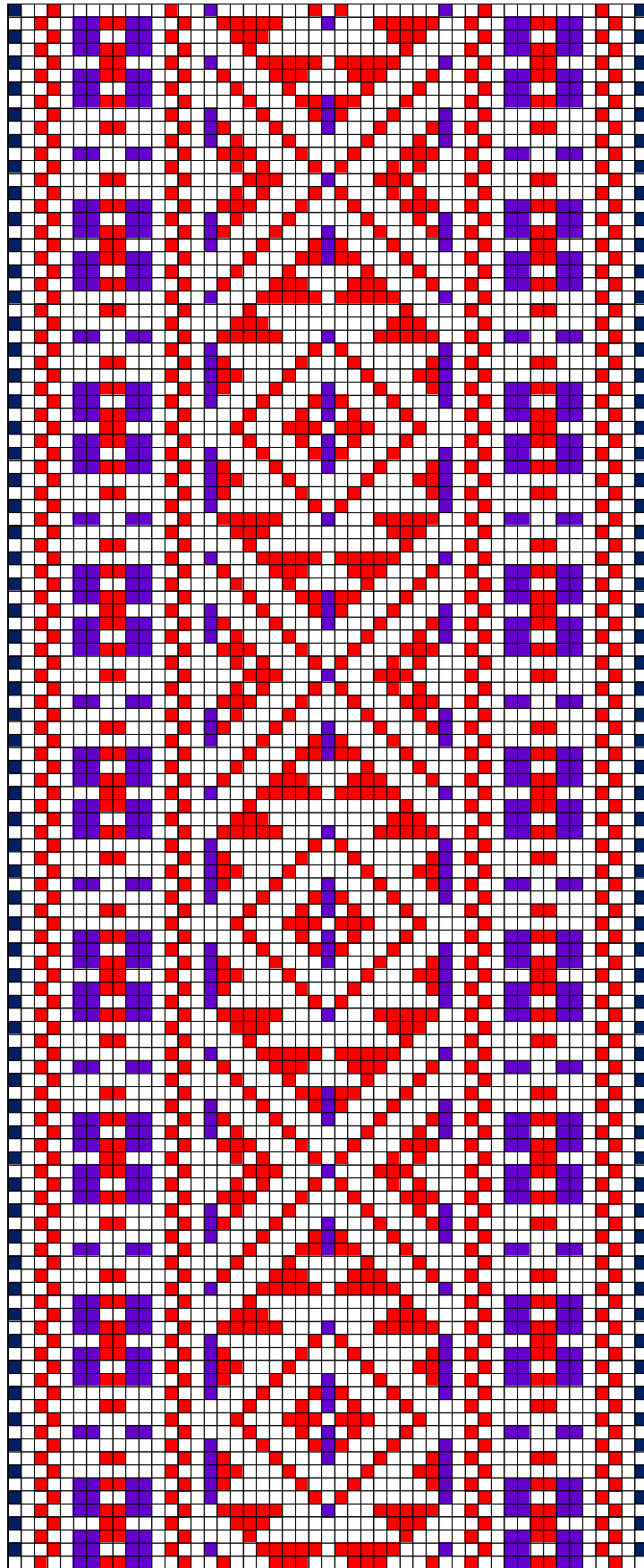
**ÄKSI ERM A 446:120**





**ÄKSI ERM A 446:713**

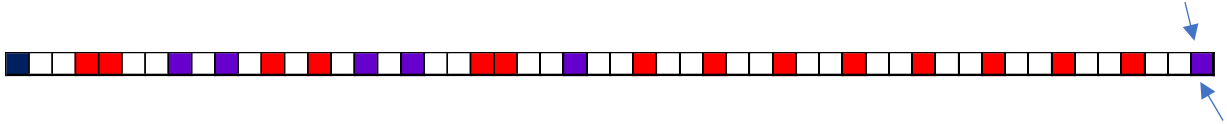


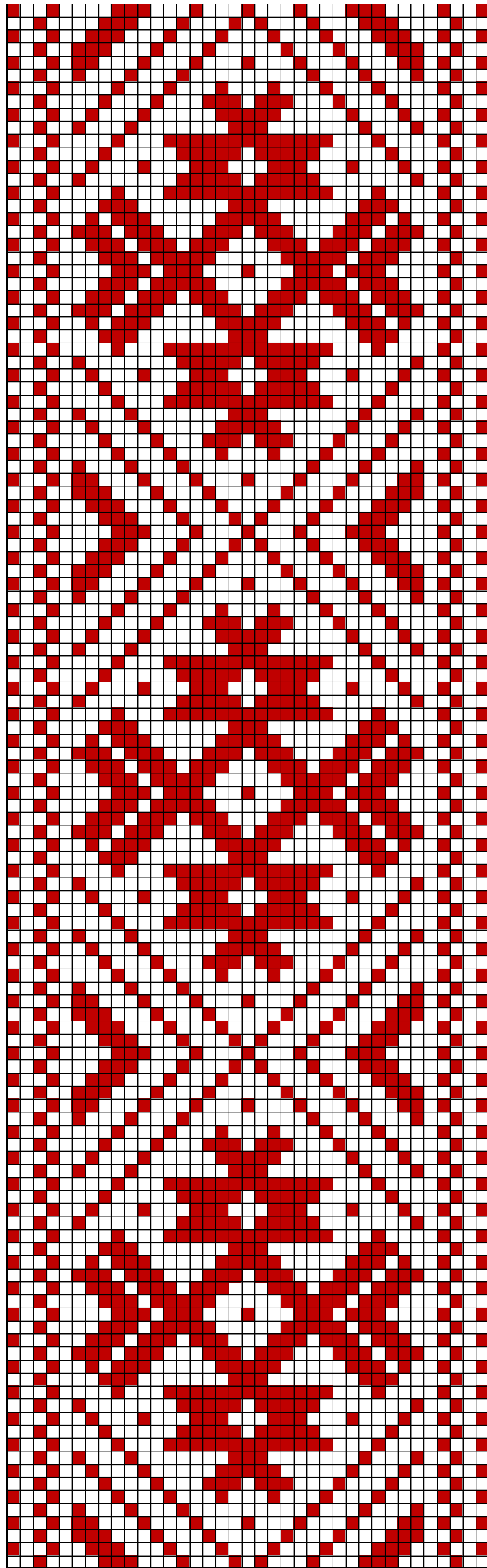


**ÄKSI ERM A 446:730**

#### 40.ÄKSI ERM A 446:730

- **Materjalid:** Punane, tumelilla ja tumesinine villane lõng ning linased taustalõimed ja kude.
- **Mõõdud:** 4,8 x 254 cm. Narmad lahtised.
- **Kirjeldus:** Äksi khk.
- **Rakendus:**

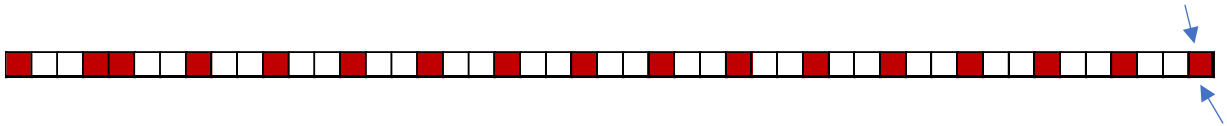


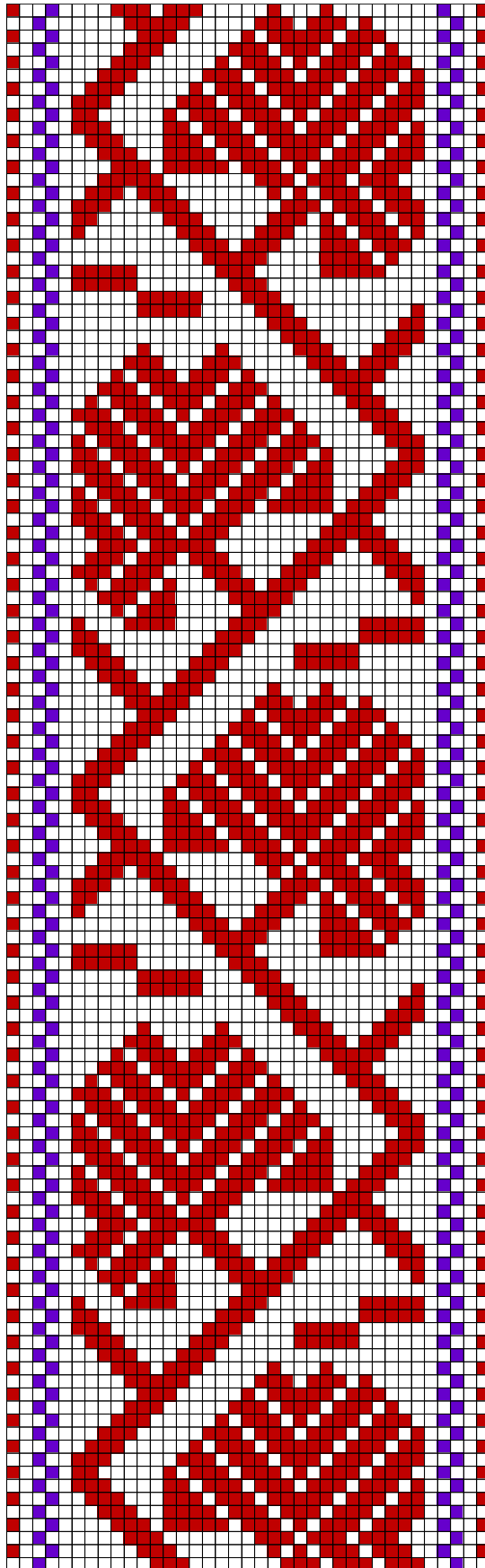


**ÄKSI ERM A 554:14**

#### 41.ÄKSI ERM A 554:14

- **Materjalid:** Punane villane lõng ning linased taustalõimed ja kude.
- **Mõõdud:** 3,6 x 200 cm. 13 cm narmad lahtised.
- **Kirjeldus:** Äksi khk. 1900.a.
- **Rakendus:**

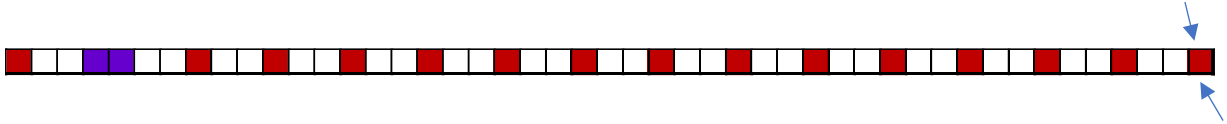


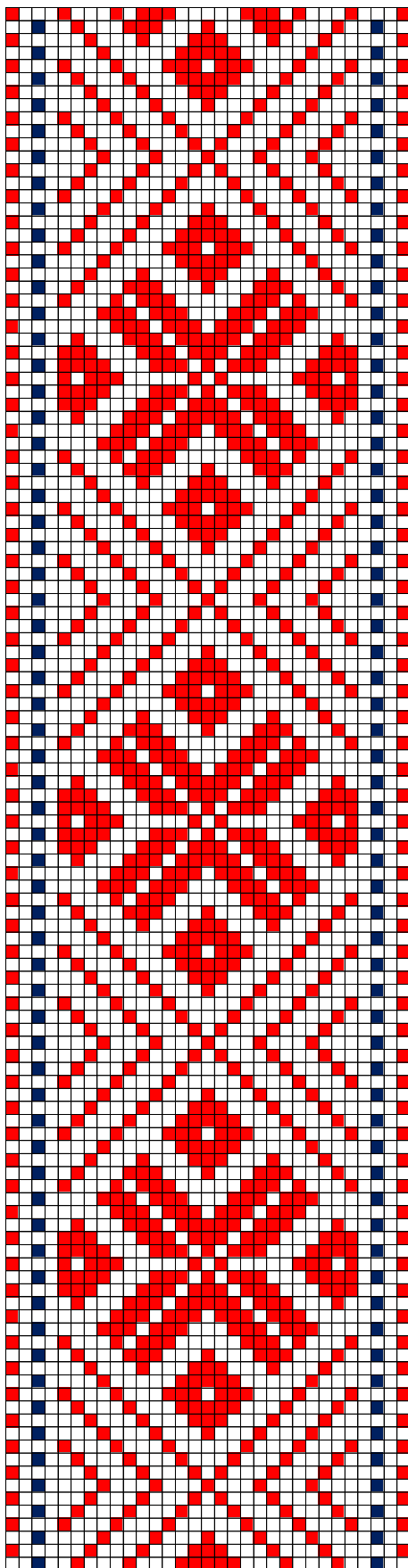


**ÄKSI ERM A 554:15**

## 42.ÄKSI ERM A 554:15

- **Materjalid:** Punane ja tumelilla villane lõng ning linased taustalõimed ja kude.
- **Mõõdud:** 2,5 x 210 cm. 13 cm narmad lahtised.
- **Kirjeldus:** Äksi khk. 1900.a.
- **Rakendus:**

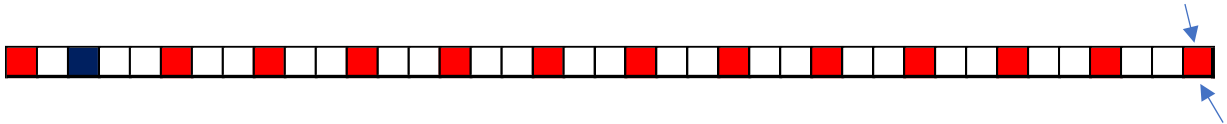


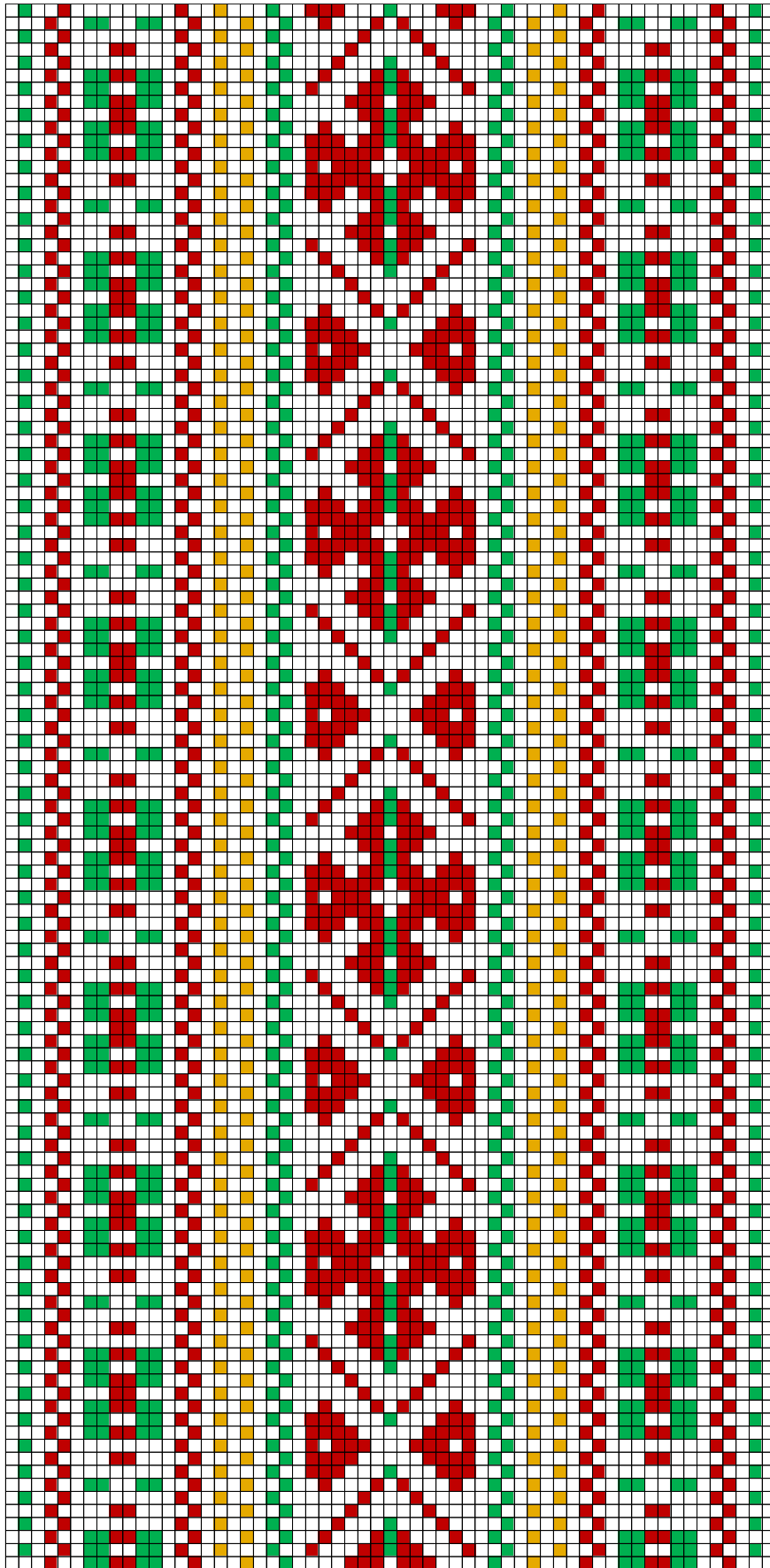


**ÄKSI ERM A 554:16**

### 43.ÄKSI ERM A 554:16

- **Materjalid:** Punane ja tumesinine villane lõng ning linased taustalõimed ja kude.
- **Mõõdud:** 3,5 x 215 cm. 9 cm narmad lahtised.
- **Kirjeldus:** Äksi khk. 1900.a.
- **Rakendus:**

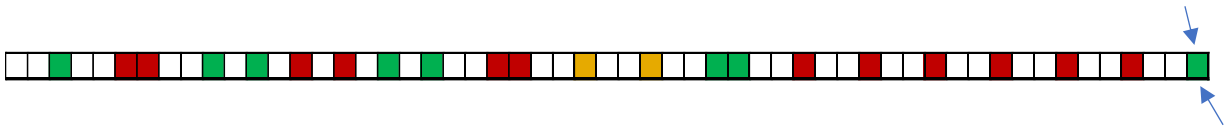


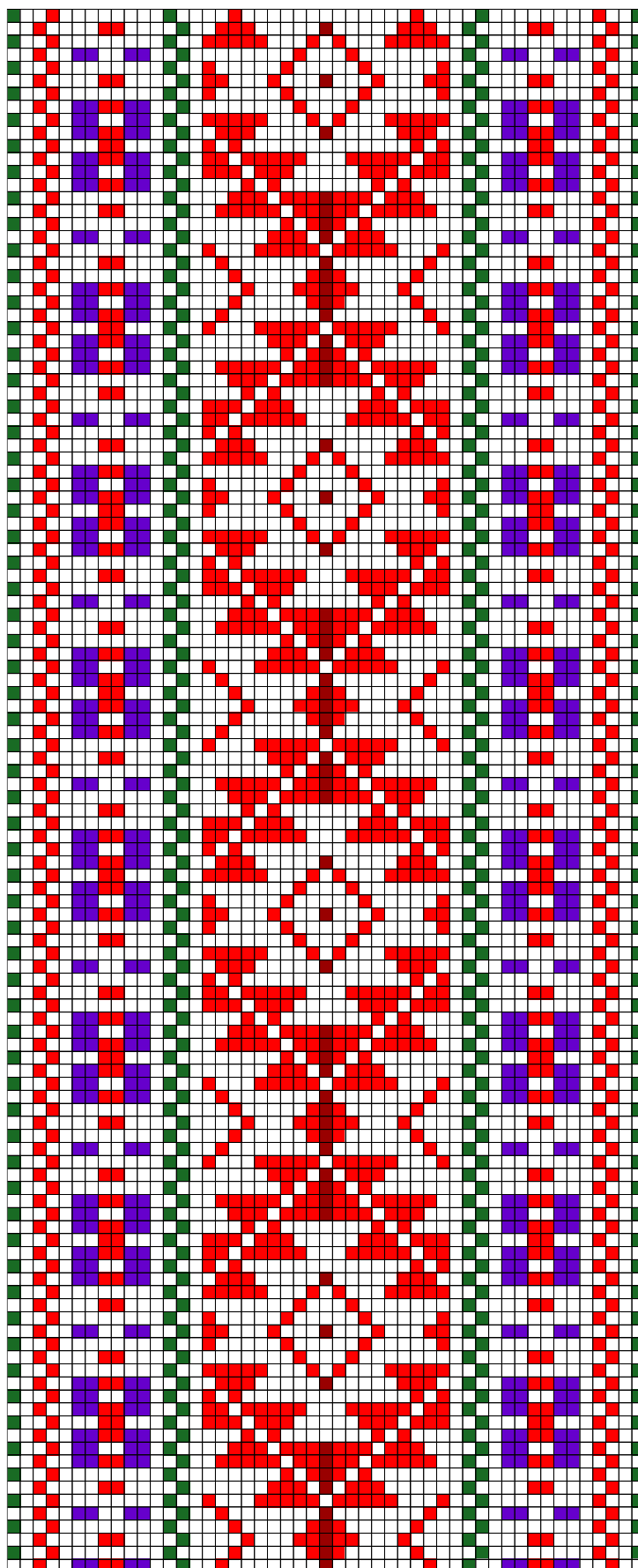


**ÄKSI ERM A 559:343**

#### 44. ÄKSI ERM A 559:343

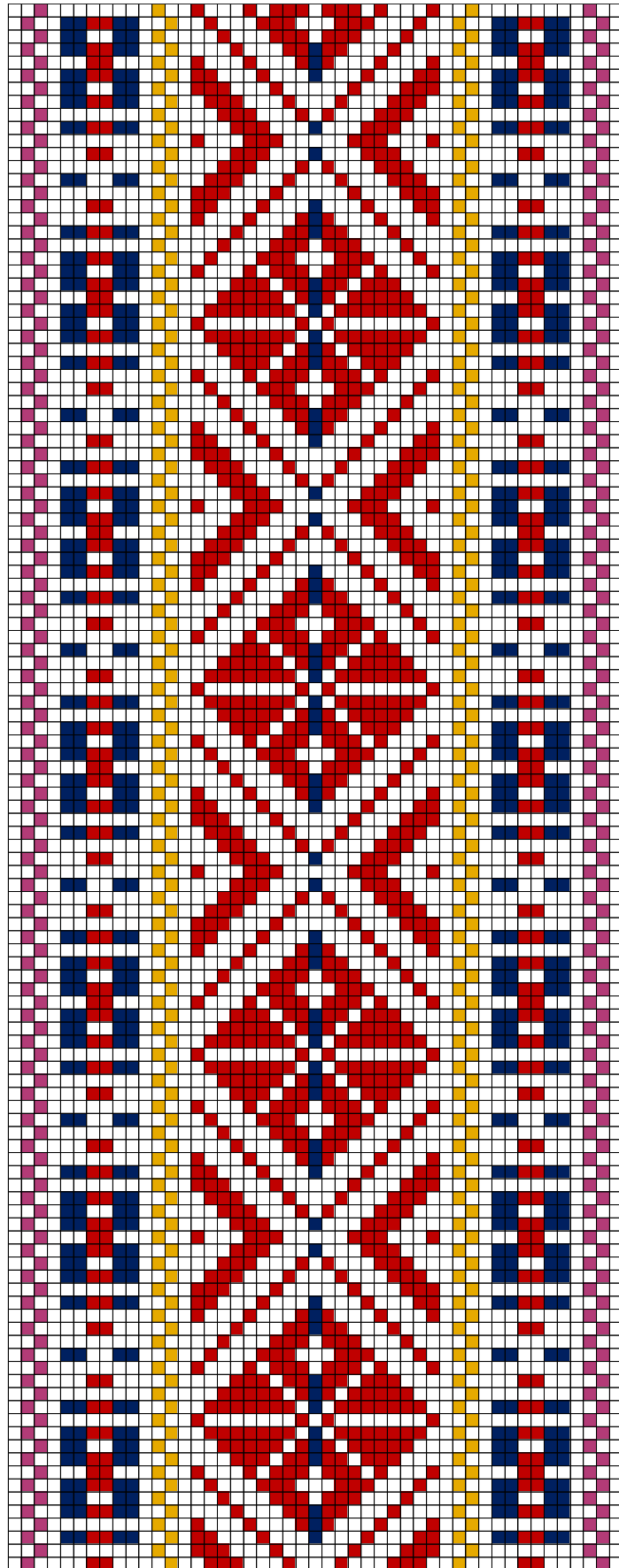
- **Materjalid:** Pruunikaspunane, kollane ja roheline villane lõng ning linased taustalõimed ja kude.
- **Mõõdud:** 6 x 290 cm. 18 cm narmad lahtised.
- **Kirjeldus:** Äksi khk. Taluperenaine toode ca 1930/1940. Vöö Äksi naise ülikonna juurde."
- **Rakendus:**





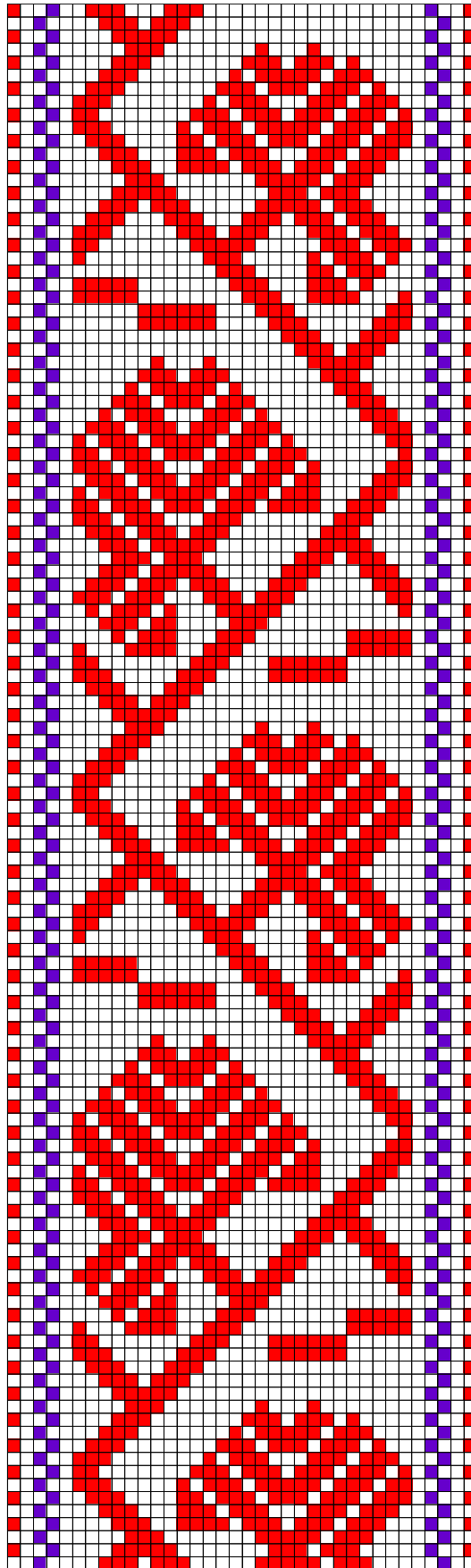
**ÄKSI ERM A 864:37**





**ÄKSI TLM 23920 H 2869**





**ÄKSI ERM A 554:17**

#### 47.ÄKSI ERM A 554:17

- **Materjalid:** Punane ja tumelila villane lõng ning linased taustalõimed ja kude.
- **Mõõdud:** 3,4 x 186 cm. 11 cm narmad lahtiselt.
- **Kirjeldus:** Äksi khk. 1900.a.
- **Rakendus:**

