

Ühine Põllumajanduspoliitika vajab muutust

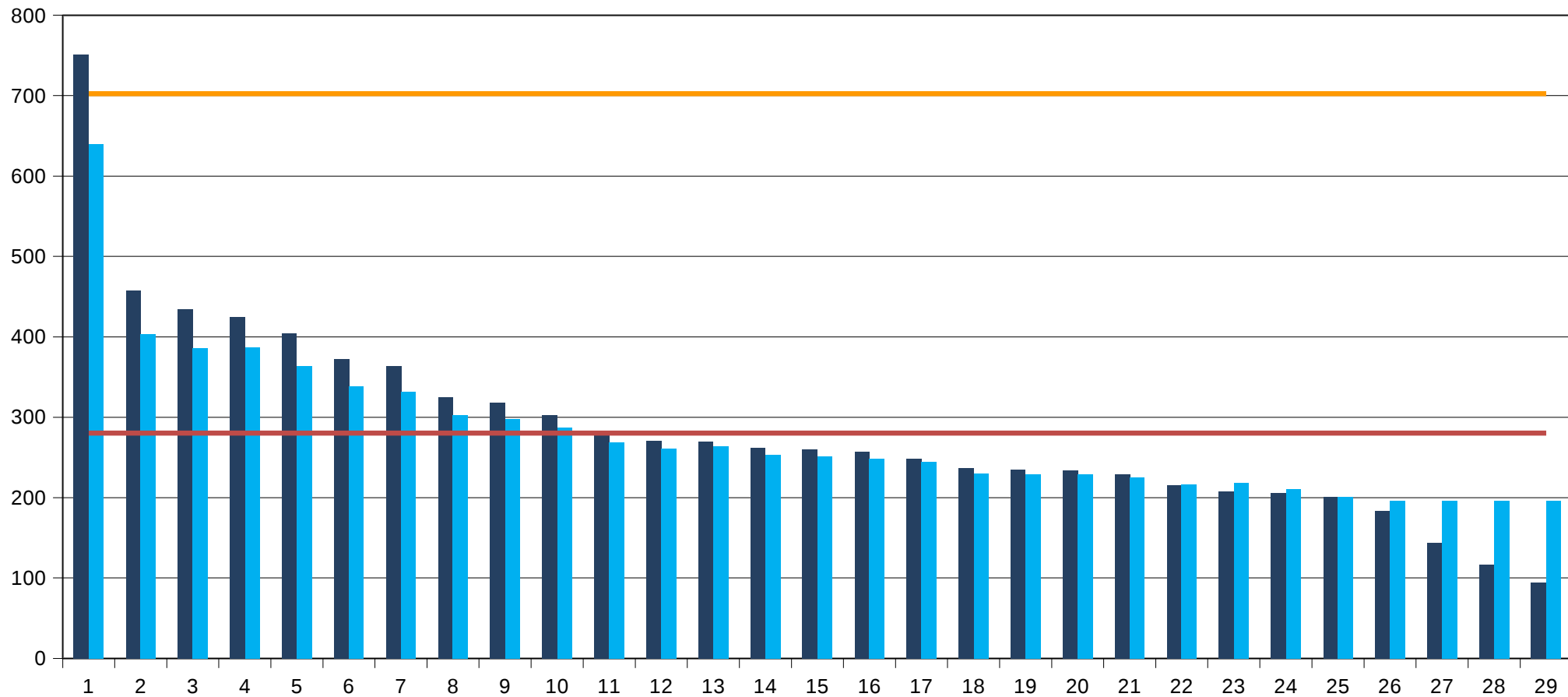


Miks põllumajandus looduskaitsejaid/keskkonnakaitsejaid üldse huvitab?

- Põllumajandusega on seotud olulised loodusväärtused
- Põllumajandusega on seotud ka mitmed keskkonnaprobleemid
- Aldo Leopold: „... soe ei teki radiaatoris ega toit poes“



Kas ÜPP on õiglane?

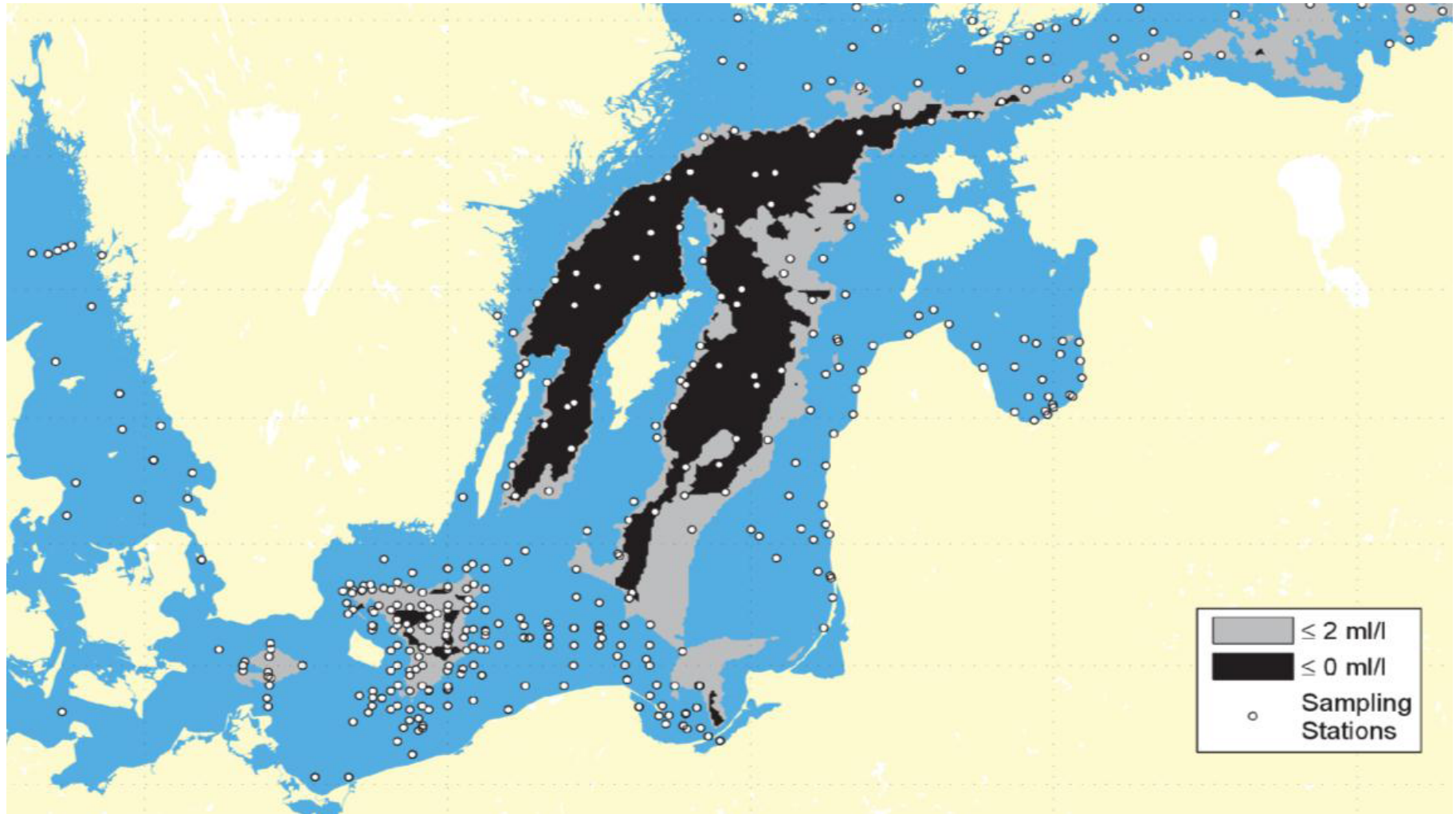


ÜPP ja kõrge loodusväärtusega põllumajandusmaa

- Pärändkooslused
 - Mosaiiksed maastikud
 - Liikide elupaigad
 -
 - Retoorikas väärtustatakse
 - Tegelikult ei mahu ÜPP „kasti“
 - „puudega maade“ ja maastikuelementide välja arvamine toetusõigusliku maa hulgast
- (Komisjoni delegeeritud määrus 640/2014)



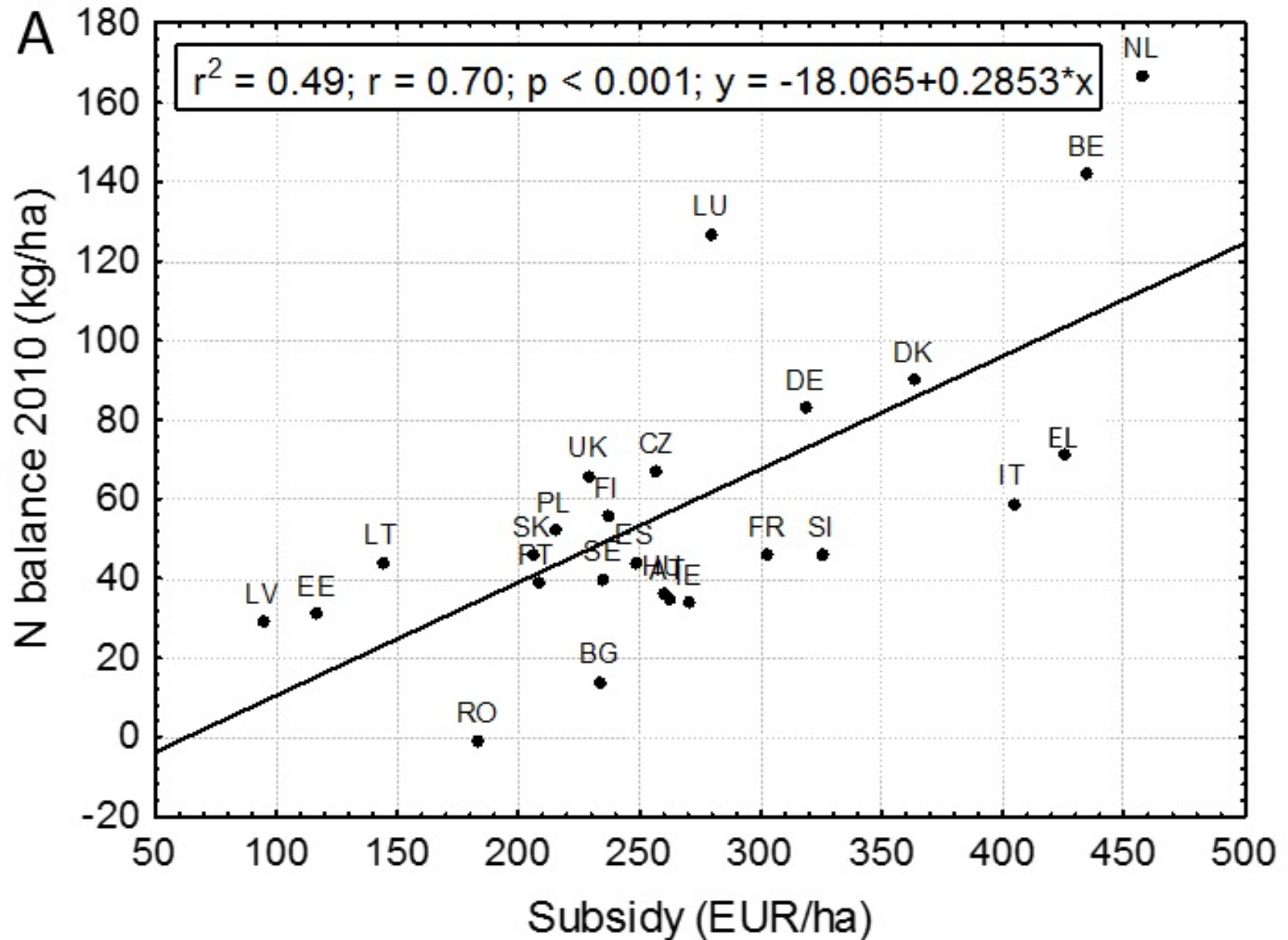
Läänemeri on üle toidetud – mure on tõsine



EL lämmastik (ENA)

- N on inimtegevusest enim häiritud globaalne aineringe
- Tõsised keskkonnamõjud
- EL on globaalne tulipunkt – pindala vähem kui 3% maailma maismaast, ringesse siseneb 10% inimtekkelisest nn reaktiivsest N
- N sisendid EL põllumajanduses:
 - mineraalväetis 11.2 Tg
 - importsööt 3.1 Tg
 - bioloogiline sidumine 1 Tg
 - NB! sõnnik ei ole terve EL jaoks sisend!
- N kaod põllumajandusest keskkonda:
 - ammoniumi ja lämmastiku oksiidide emissioon 3.6 Tg
 - denitrifikatsioon põllumajandusmuldades 4.5 Tg
 - äravool 6.2 Tg

Otseoetused ja lämmastikubilanss



Kokkuvõtteks

- Põllumajandusega on seotud mitmed keskkonnahädad ja paljud loodusväärtused
- Need, kes toodavad säästvalt, väärivad tunnustust ja toetust
 - Läänemere-sõbraliku taluniku konkurss
- Vajame ÜPP muutust: õiglast, eesmärgipärast ja säästvat poliitikat – seiskem selle eest ühiselt!
- www.estcap.blogspot.com
- Konverents 1. septembril – arutagem koos