



MAAELUMINISTEERIUM

ÜPP tulevik – vaade eesistuja poolt

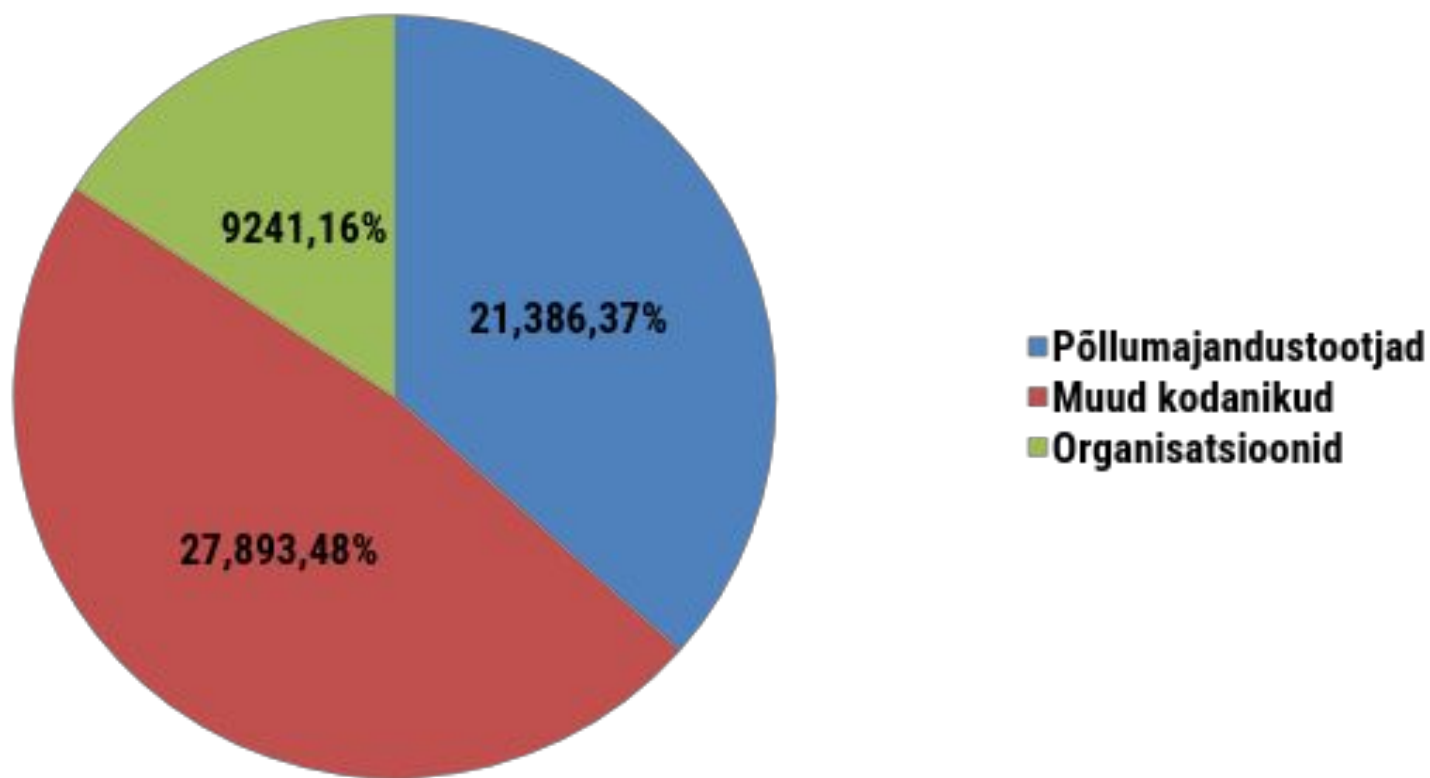
Marko Gorban
Maaeluministerium

01.09.2017

Eesistumise prioriteedid põllumajanduse valdkonnas

- ÜPP tuleviku arutelud
- ÜPP lihtsustamine
- Põllumajandusturud
- Tarneahela toimimine
- Kaubandusläbirääkimised
- Muldade jätkusuutlik kasutamine

ÜPP avalik konsultatsioon: tulemused



ÜPP avalik konsultatsioon: järelused

- ÜPP peab säilima
- ÜPP lisandväärtus
- Peamised väljakutsed – põllumajandustootjate sissetulekud, keskkonnamõju, kliimamuutused
- ÜPP lihtsustamine
- Erinevad vaated põllumajandustootja rollile
- ÜPP moderniseerimine

ÜPP moderniseerimise kontekst

- **Põllumajandustoodete hinnad on langenud ja turu ebakindlus suurenenud**, tulenevalt makromajanduslikest teguritest ja geopoliitilistest pingetest, muutes sektori pikaajalise planeerimise keerulisemaks
- **Kaubandusläbirääkimiste fookus on nihkunud** multilateraalsetelt bilateraalsetele kokkulepetele ja kodumaiselt poliitikalt turule juurdepääsule. See nõuab kaitse- ja ründe huvide tasakaalustamist, erilise tähelepanuga tundlikele sektoritele
- **EL on võtnud rahvusvahelised kohustused** kliimamuutuste leevendamise (COP21) ja säästva arengu (ÜRO säästva arengu eesmärgid) osas ning on mõjutatud geopoliitilistest arengutest, sh migratsioonist

ÜPP moderniseerimise eesmärgid

- Edendada **TARKA põllumajandust**, tugevdades konkurentsivõimet ja innovatsiooni, tagades jätkusuutlikkuse ja pakkudes ökosüsteemi teenuseid
- Soodustada **KOHANEMISVÕIMELIST põllumajandust** läbi sissetulekute volatiilsuse adresseerimise ja põllumajandustootjate positsiooni parandamise toidutarneahelas
- Julgustada **ELAVAT maamajandust**, soodustades kasvu ja töökohti maapiirkonnas ning julgustades põlvkondade vahetust
- **Ehitada SILDU** teiste poliitikatega, eriti keskkonna, kliimamuutuste, tööhõive, sotsiaalpoliitika, hariduse, toiduohutuse, toidutarneahela, toitumise, rahvatervise, ühtekuuluvuse, konkurentsivõime, kaubanduse, teaduse ja innovatsiooni ning migratsiooniga
- **Parandada VALITSEMIST** läbi EL põllumajanduse mitmekesisuse parema arvestamise, ÜPP lihtsustamise ja kulutõhusate tööriistade rakendamise, tulemustele fookusseerimise tugevdamise

EL eelarve stsenaariumid

STSENAARIUMID				
I Samamoodi edasi	II Teeme vähem koos	III Osad teevad rohkem	IV Radikaalne ümberkujundamine	V Teeme rohkem koos
<p>Sihipärasemalt toetatakse eriolukorras talunikke (väikesed põllumajandusettevõtted, mägipiirkonnad ja hõredalt asustatud piirkonnad) ning kõigile põllumajandus-ettevõtjatele antakse riskijuhtimisvahendid. Investeeritakse maaelu arengusse, ennekõike põllumajanduse keskkonnameetmetesse</p>	<p>Toetatakse ainult eriolukorras talunikke (väikesed põllumajandus-ettevõtted, mägipiirkonnad ja hõredalt asustatud piirkonnad). Kõigile põllumajandus-ettevõtjatele antakse riskijuhtimisvahendid</p>	<p>Sihipärasemalt toetatakse eriolukorras talunikke (väikesed põllumajandus-ettevõtted, mägipiirkonnad ja hõredalt asustatud piirkonnad) ning kõigile põllumajandus-ettevõtjatele antakse riskijuhtimisvahendid. Investeeritakse maaelu arengusse, ennekõike põllumajanduse keskkonnameetmetesse</p>	<p>Otsetoetused on väiksemad. Keskendutakse eriolukorras talunikele (väikesed põllumajandusettevõtted, mägipiirkonnad ja hõredalt asustatud piirkonnad). Põllumajanduse, keskkonna- ja kliima-meetmed; kõigile põllumajandus-ettevõtjatele antakse riskijuhtimisvahendid</p>	<p>ÜPP eelarve suureneb</p>

ÜPP tulevikustsenaariumid

- **Stsenaarium 1** – *Status quo (baseline)*
- **Stsenaarium 2** – Ilma ühise poliitikata (*no policy*)
- **Stsenaarium 3** – EL prioriteetidel põhinev programmeerimine (riskijuhtimine, restruktureerimine, kliimamuutused, keskkonnateenused, T&A, innovatsioon, IKT, infrastruktuur)
- **Stsenaarium 4** – EL, LR ja farmi tasandi ülesannete ümberdefineerimine (sissetulekutoetuste ja riskijuhtimise suurem sünergia, tootmispraktikate ja keskkonnaeesmärkide sidumine, uute tehnoloogiate ja teadustulemuste parem kaasamine)
- **Stsenaarium 5** – toetuste ümber jagamine väikeste ja keskkonnasõbralike farmide kasuks (otsetoetuste lagi, rangemad keskkonnanõuded, lühikesed tarneahelad, kohalikud turud)

ÜPP moderniseerimise oodatav mõju

Majanduslik mõju

- Elujõuline sissetulek
- Toidujulgeolek
- Turu ja tarbijate ootustele orienteeritus
- Konkurentsivõime
- Positsioon tarneahelas
- Suutlikkus kriisidega toime tulla

Sotsiaalne mõju

- Töökohad, sissetulekud
- Põlvkondade vahetus
- Juurdepääs taristule ja teenustele
- Sotsiaalne kapital
- Territoriaalne tasakaal
- Rahvatervis

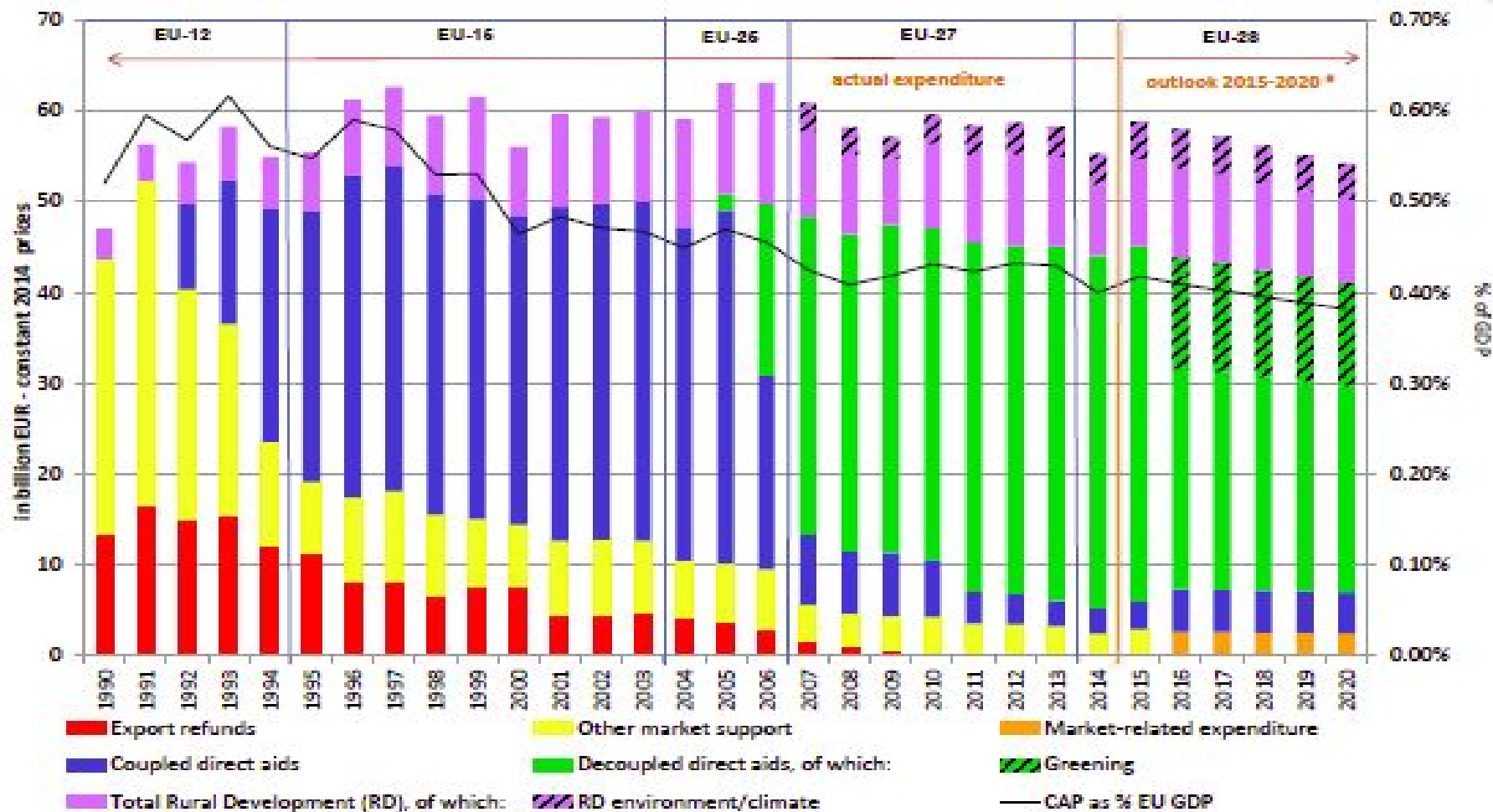
Keskkonnaalane mõju

- Kliimamuutuste leevendamine ja kohanemine
- Loodusressursside ja sisendite jätkusuutlik majandamine
- Looduse ja maastike säilitamine

Eesti seisukohad: põhisõnum

- ÜPP üks EL keskseid poliitikaid – ühtne ja ühiselt rahastatav
- II samba osakaalu suurendamine
- Reformide suund turule orienteerituse suurendamiseks on õigustatud (samas eeldused pole vastanud tegelikkusele)
- Vaja mõjusaid tööriistu kriisidele valmisoleku suurendamiseks
- Otsetoetuste võrdsustamisega jätkamine
- Lihtsustamine

ÜPP eelarve tänased proportsioonid

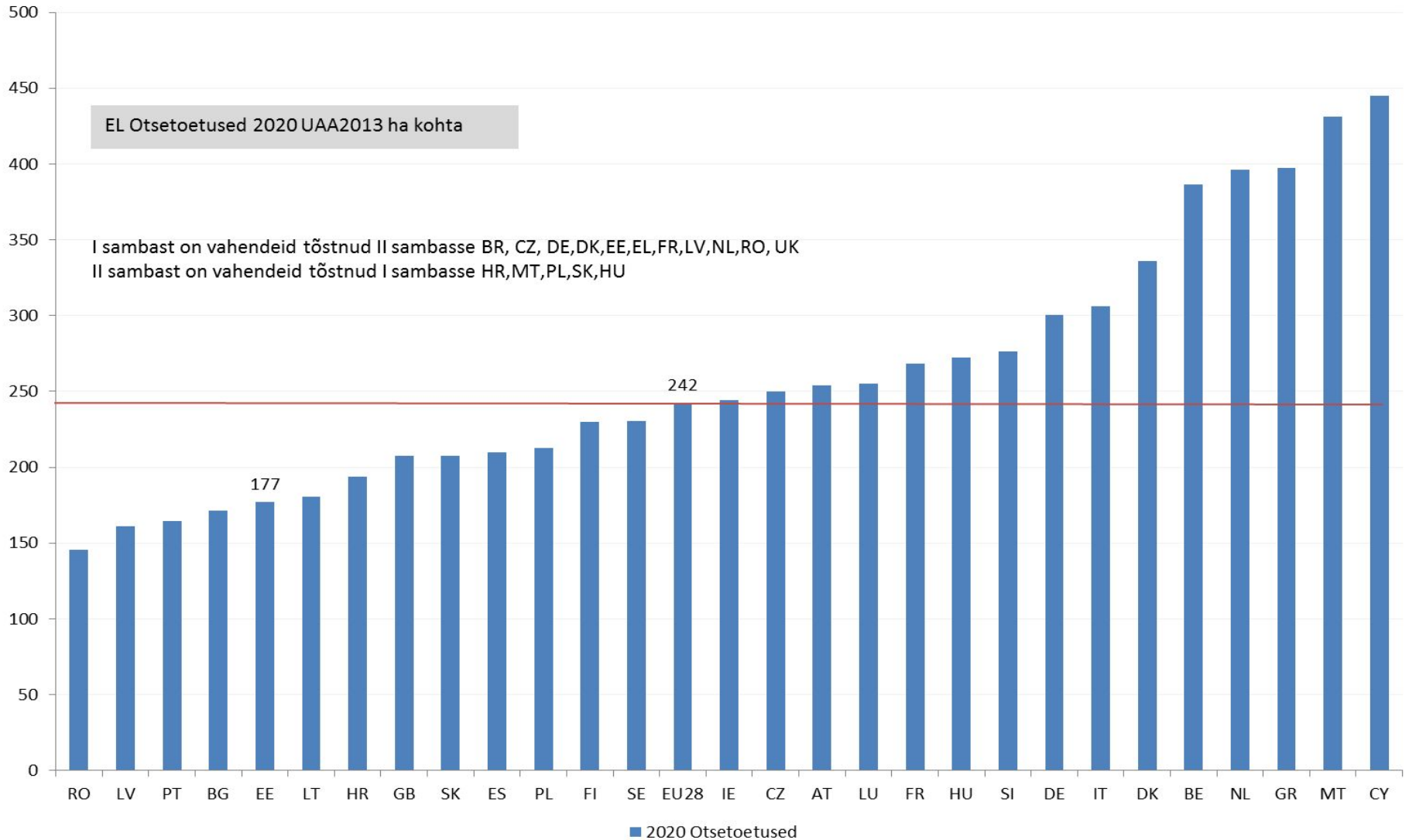


Allikas: Euroopa Komisjon

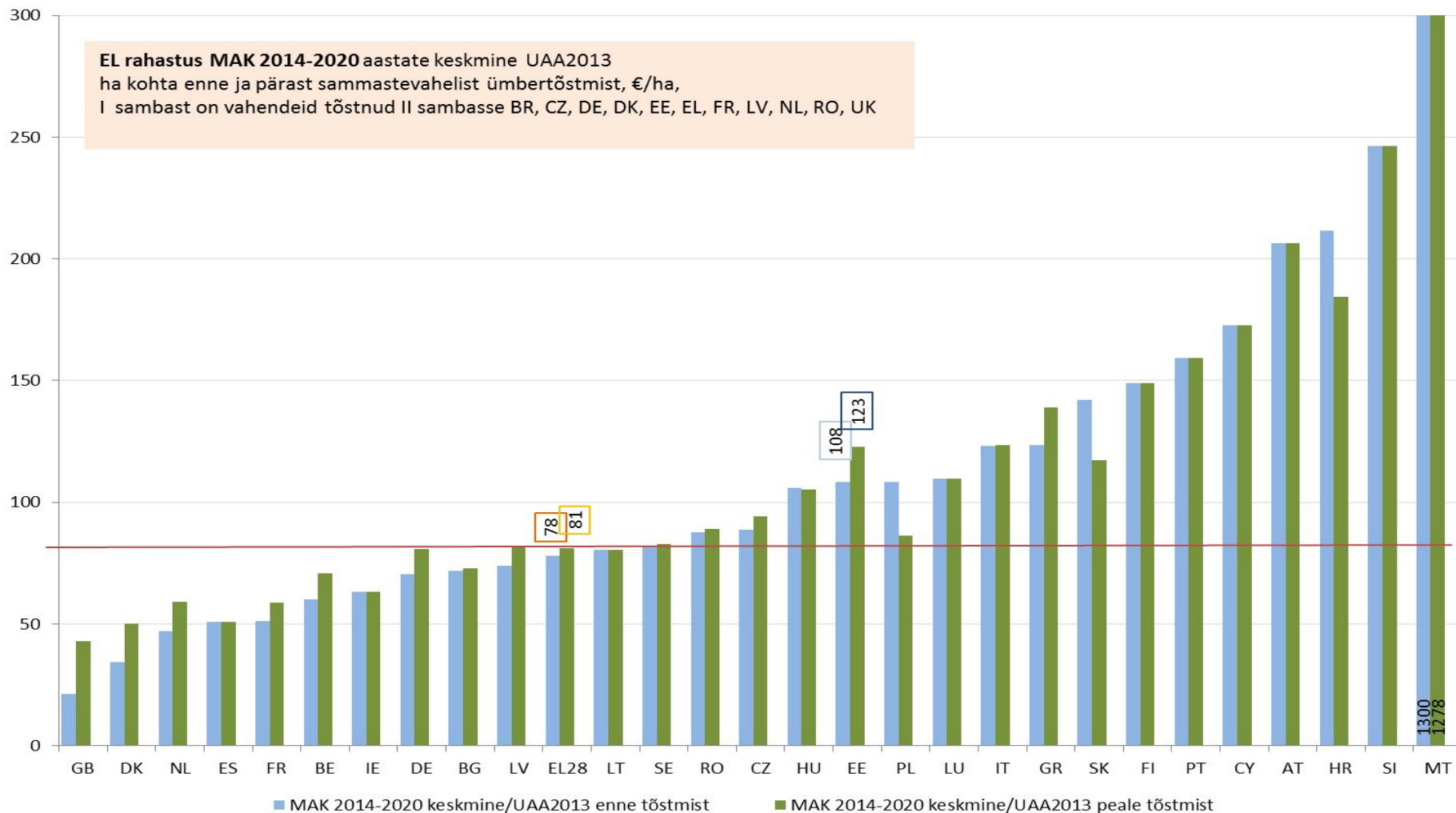
Eesti seisukohad: instrumendid

- Otsetoetused – võrdsustamine, ÜPT jätkamine, seotud toetuste paindlikkus, vahendid riskijuhtimisele, rohestamise keskkonnakasu suurem PKT puhul
- Tarneahel – riskide ennetamise suutlikkus, ühtne väliskaubanduspoliitika ja turgude avamine, ekspordiedendamise uued võimalused, tarneahela toimimine
- Maaelu – toetussõltuvuse vähendamine (finantsinstrumendid), riskijuhtimismeetmed, aktiivsed keskkonnameetmed, T&A, teadmussiirde ja nõustamise tõhus korraldus, CLLD laiendamine

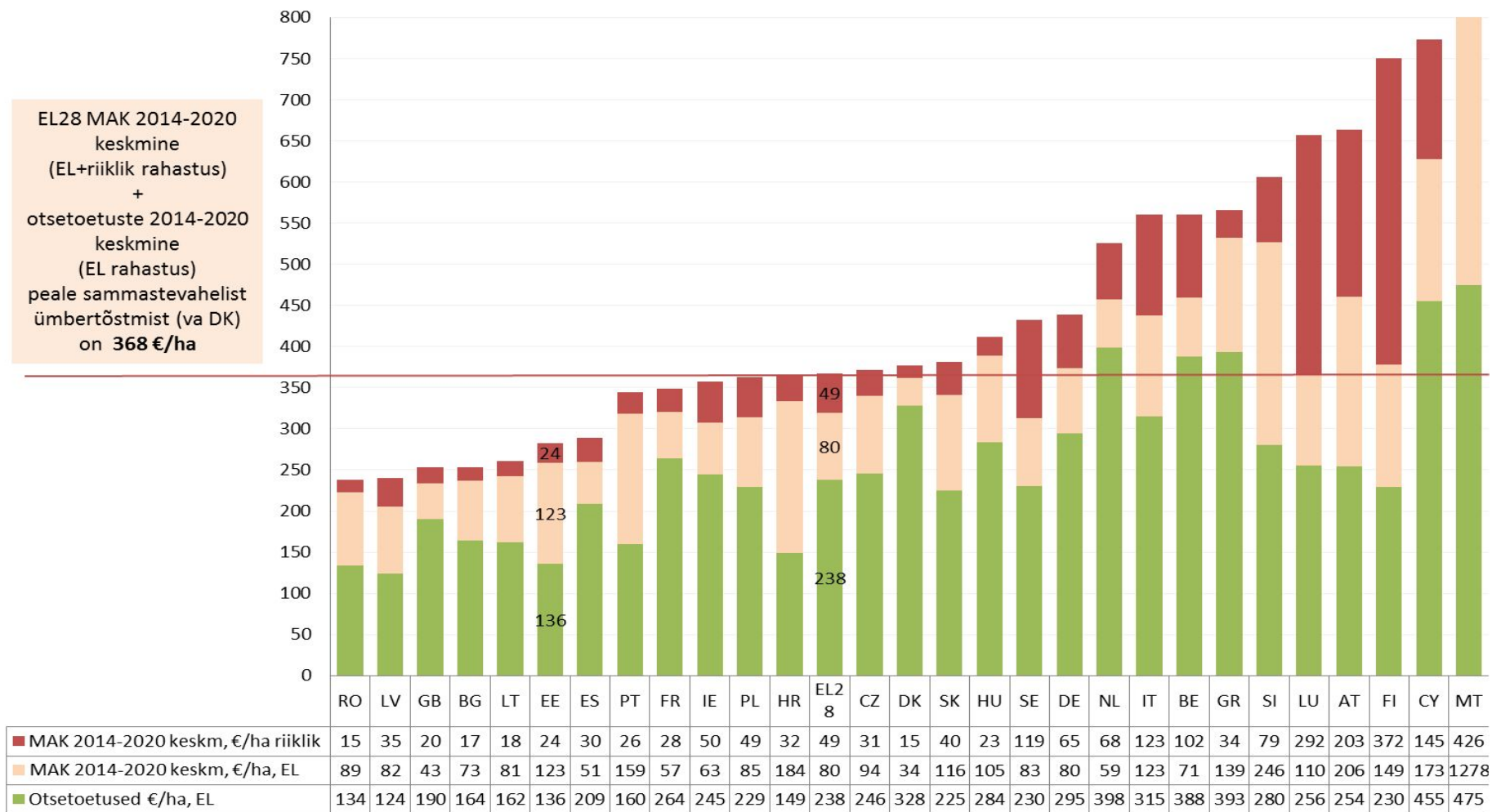
Otsetoetused 2020 ha kohta



Maaelu toetuste (EL) 2014-2020 keskmine ha kohta

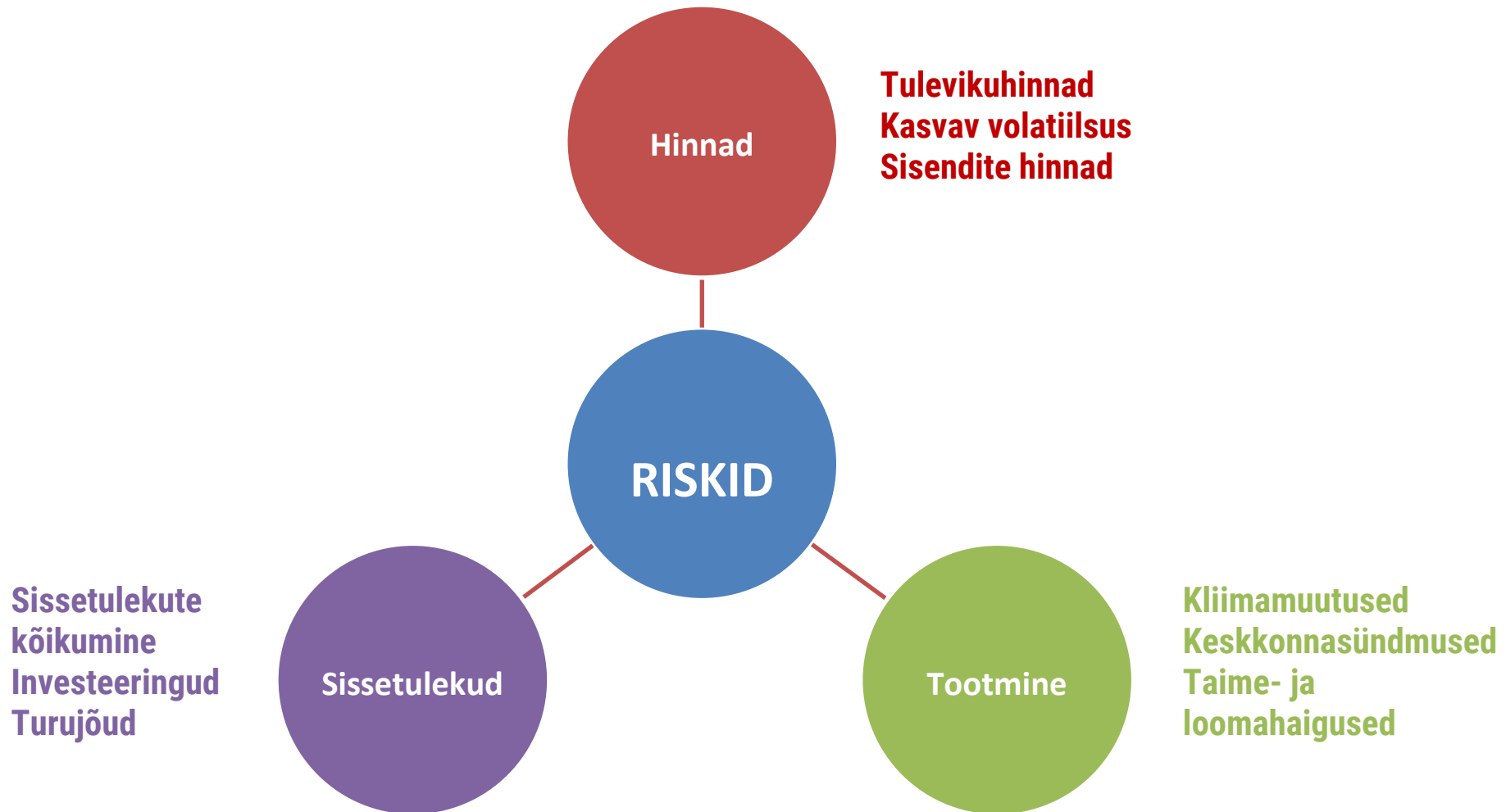


Otsetoetuste ja maaelu toetuste (EL ja riiklik) 2014-2020 keskmine ha kohta

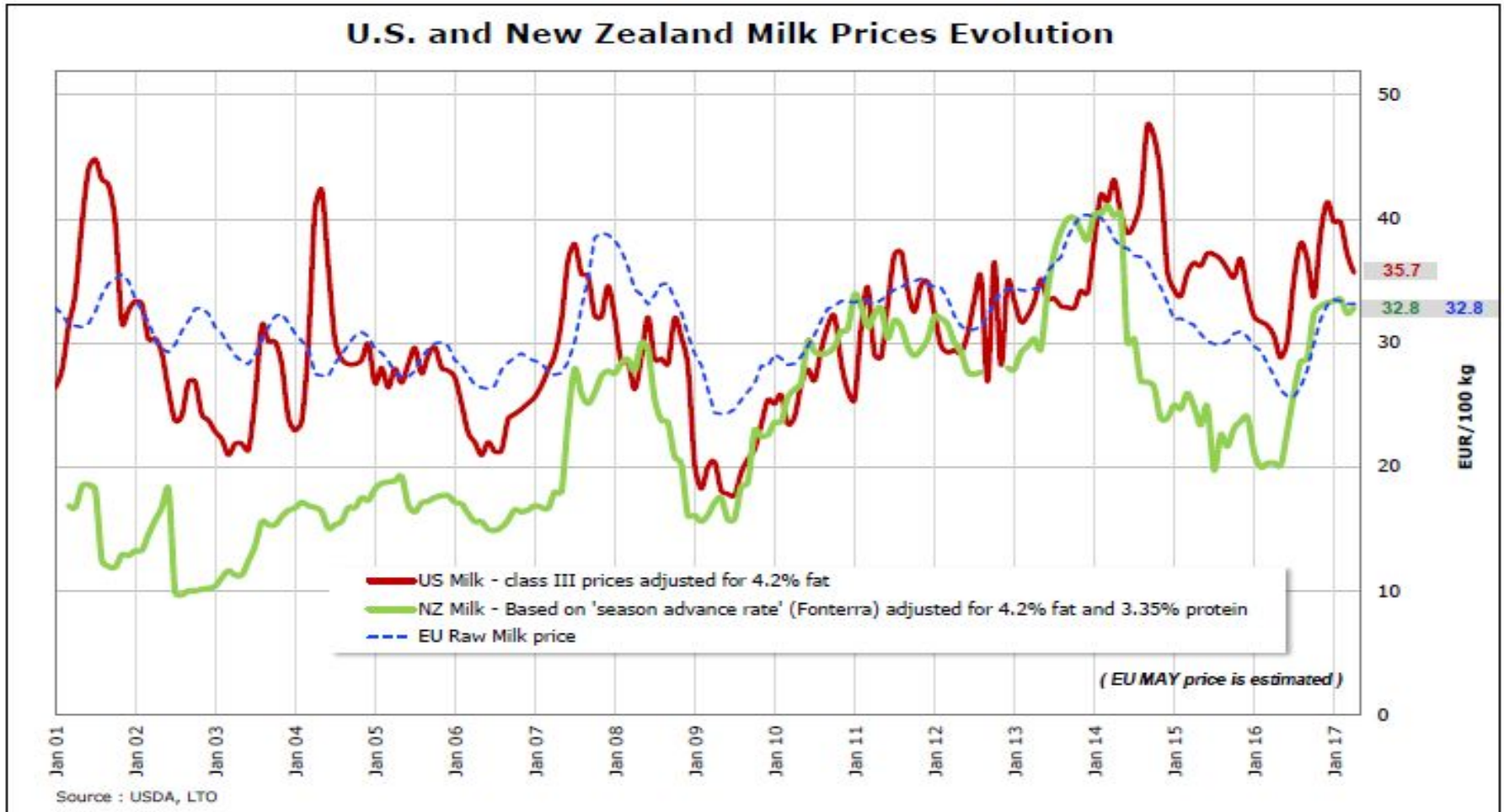


MT tulbalt puudub osa, kuna kokku on summa 2178€/ha

Riski definitsioon

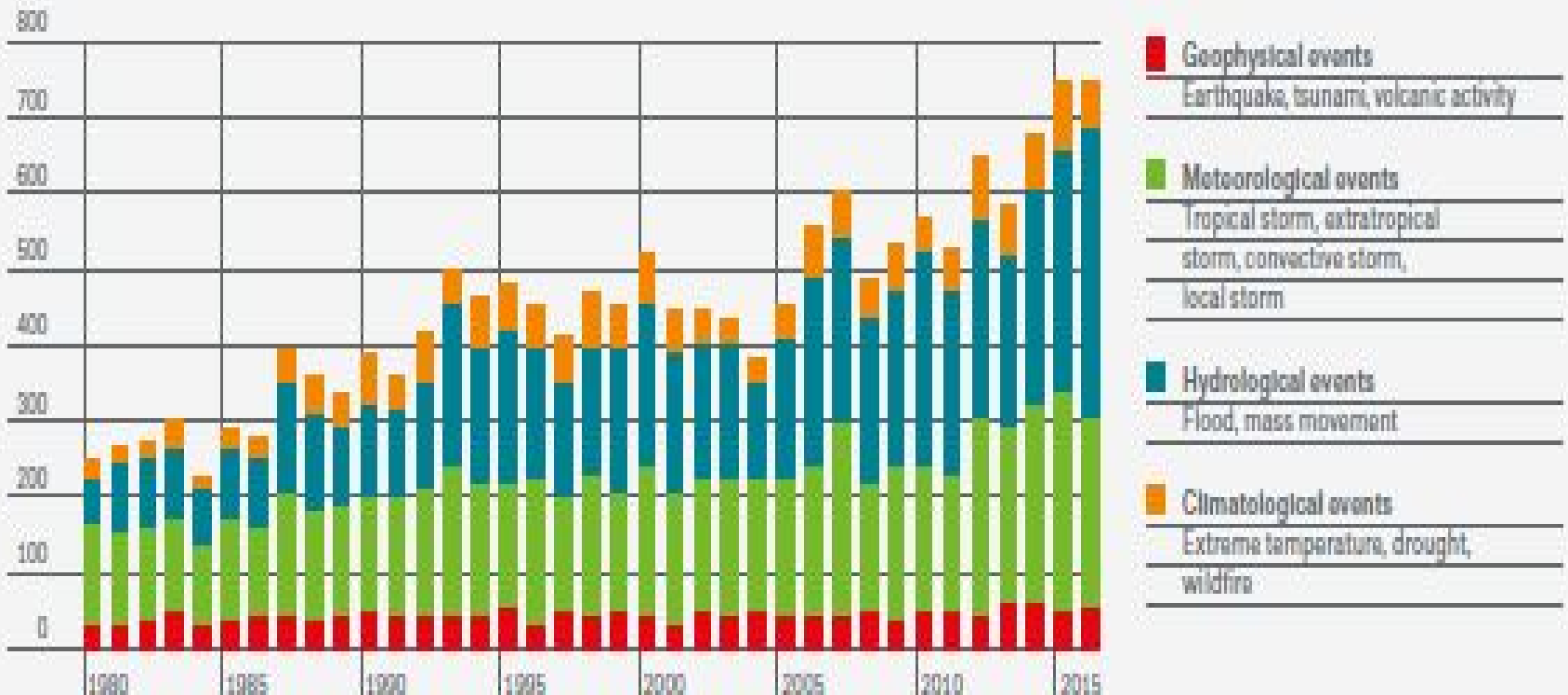


Pikaajalised hinnatrendid (piima näitel)



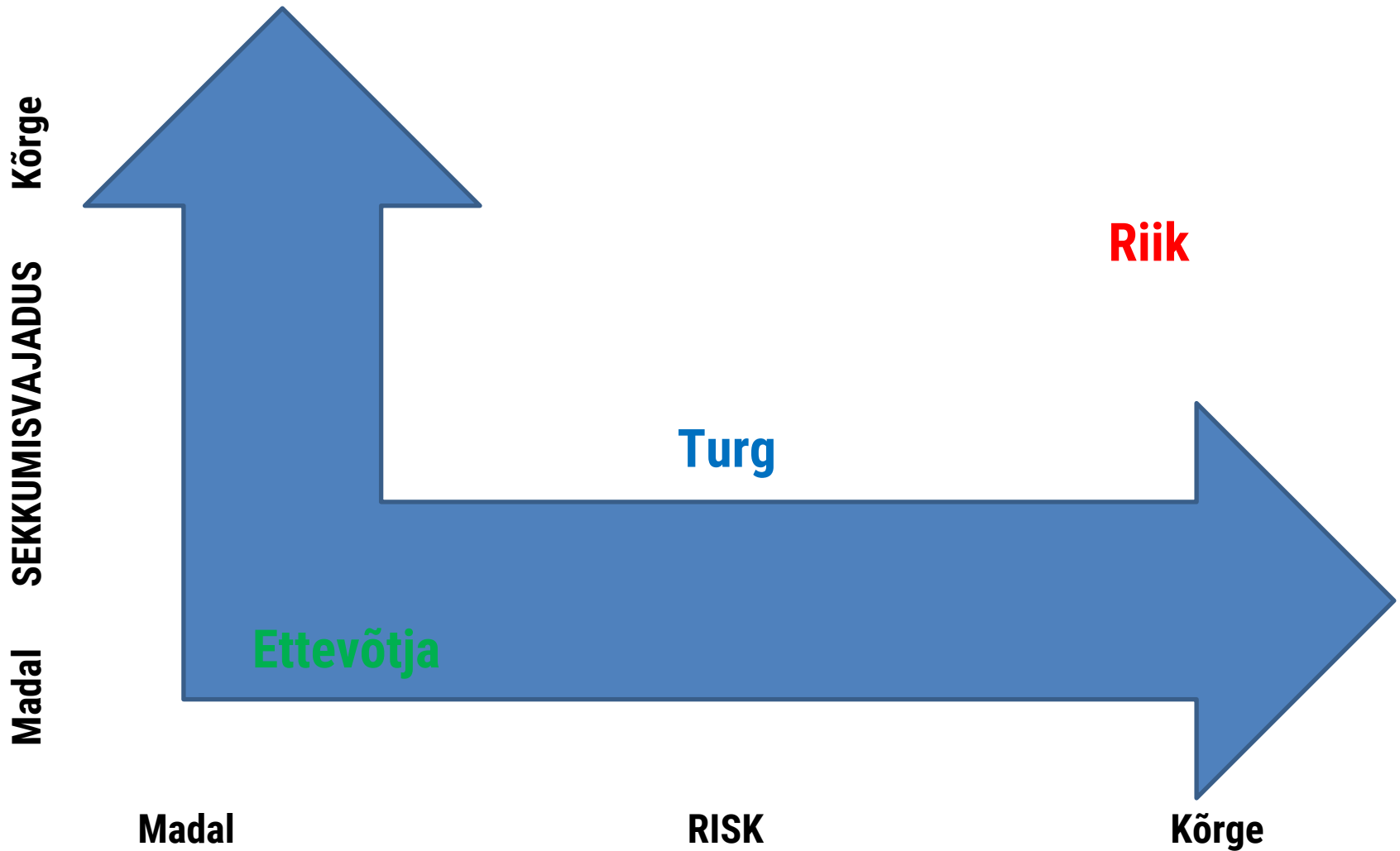
Keskonnasündmuste esinemise sagedus

Number of loss events 1980-2016



Allikas: Topics GEO, Natural catastrophes 2016, Analysis, assessment, positions 2017 issue, Munich RE

Riigi roll vs ettevõtja vastutus



Riskijuhtimine

- Innovatsioonile suunatud teadus- ja arendustegevuse parem ära kasutamine, ekspordi edendamine, läbipaistvuse ja koostöö suurendamine tarneahelas
- Otsetoetuste võrdsustamisega jätkamine, et otsetoetused saaks täita ka sissetuleku stabiliseerimise eesmärki
- Kriisireservi põhimõtete üle vaatamine, sh vahendite kumuleerimine
- II samba riskijuhtimismeetmete tugevdamine



MAAELUMINISTEERIUM

Aitäh!