

## Lisa kirjale

### RMK ettepanekud Renno Nellise poolt esitatud uute vääriselupaikade moodustamise kohta

#### Hiiumaa

RMK hallatavad metsad Hiiumaal on pikka aega olnud tagasihoidlikumalt majandatud kui mujal Eestis. Seetõttu on Hiiumaa metsad oluliselt teistsugused ja seda tuleb arvestada ka uute VEPide moodustamisel. Kui RMK küpsetest metsadest on tervikuna range kaitse all 49% pindalast, siis Hiiumaal on range kaitse all 63%. Kogu RMK metsamaast on range kaitse all 29% pindalast, Hiiumaal 37%.

Keskmiised vanused:

	RMK kokku	Hiiumaa
Männikud	79	89
Kuusikud	48	77
Kaasikud	49	54
Haavikud	51	68

Selle kõigega arvestas möödunud aastal Hiiumaal VEP inventuuri tehes kogenud VEP ekspert Taimo Türrpu, kelle töö on hilisemate inventeerijate poolt osades kohtades ümber tehtud ja algselt VEPiks mitte määratud eraldised ikkagi VEPiks tehtud.

VEPide esialgne kontseptsioon on olnud väikeste metsaosade kaitsmine majandatavate metsade keskel. Varasemalt oli VEPi pindala ülempiir 7 ha. Tänapäevaks on tekkinud majandatavatesse metsadesse VEPide massiivid, mis paiknevad erinevate kaitsealade vahel. VEPi kontseptsioonist on saanud sisuliselt ühe inimese poolt kaitsealade moodustamine ilma kooskõlastamise või arutelu protsessita.

#### 1. RN269; RN270; RN271; RN272

Neli VEP ettepanekut paiknevad üksteise kõrval, kogupindala 27,7 ha, koos olemasolevate VEPidega ühes massiivis 38,5 ha, lisaks alaga vahetult mitteliituvad VEPid. Ala on kõigis ilmakaartes ümbritsetud erinevate kaitsealadega: Kõpu LKA, Ristna merikotka PEP, Ristna kanakulli PEP.

Ettepanek jätta VEPidest välja eraldised:

PU008-24 – 123 aastane MS männik

PU017-18 – 133 aastane PH männik

PU017-6 – 38 aastane JM kuusik

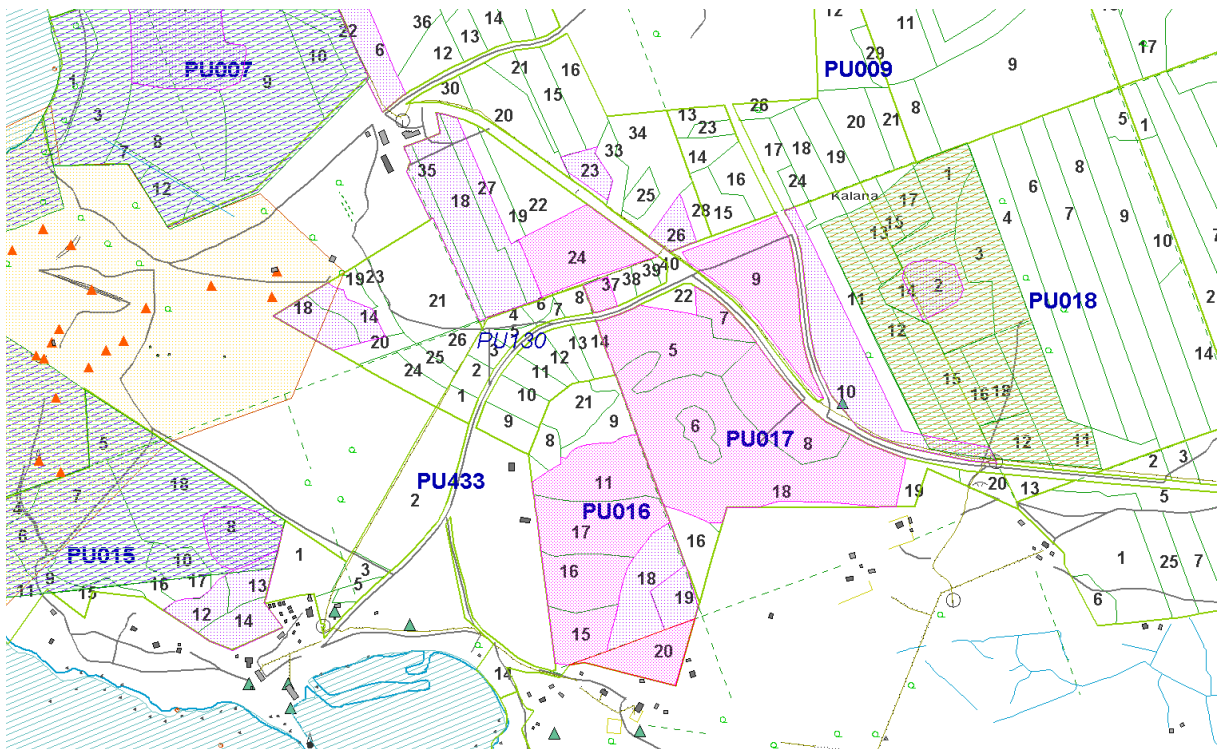
PU016-17 – 133 aastane SM männik

PU016-16 – 113 aastane SM männik

PU016-15 – 113 aastane SM männik

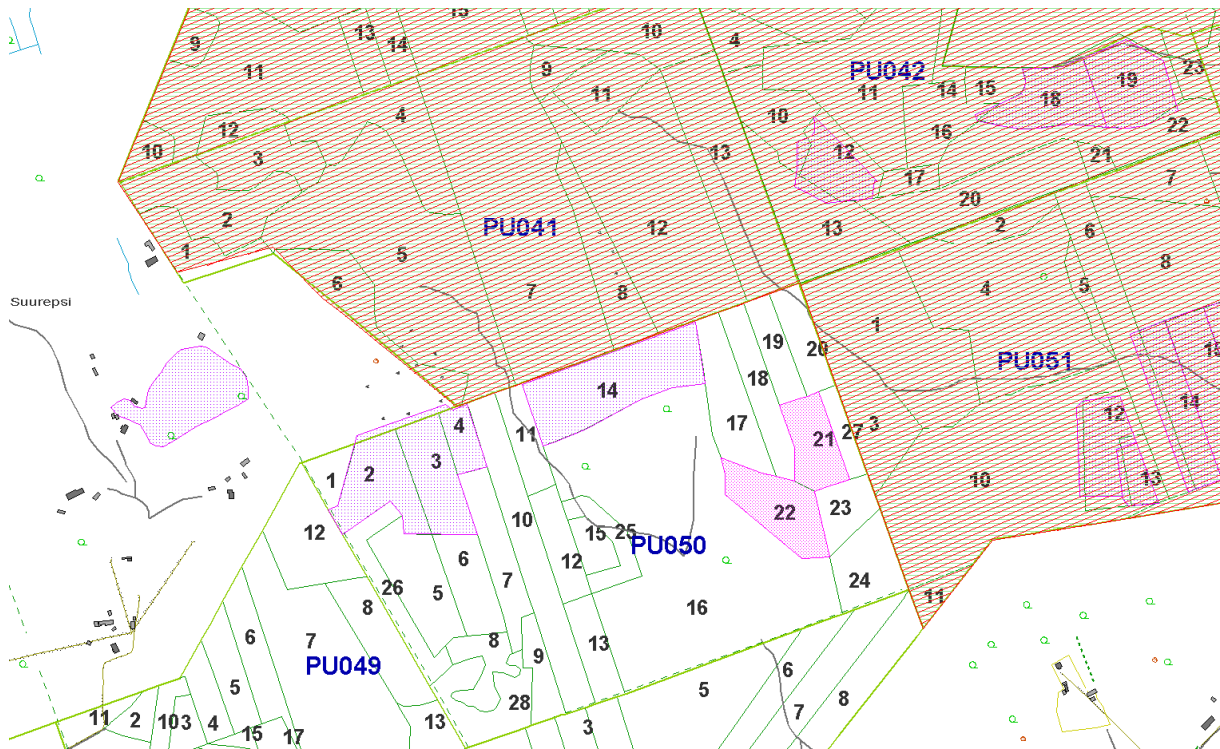
Loetletud puistud on Hiiumaa kontekstis ja arvestades kõrvalolevaid puistusi tavalised metsad.

Ülejäänud eraldistest teha uued VEPid.



## 2. RN165

Kaaluda võimalust eraldistest PU050-21 ja PU050-22 VEppi mitte teha. Tegemist 123 aastase KL männiku ja 103 aastase KL männikuga, mis on Hiiumaal tavalised metsad. VEP ettepanek pürib olemasolevate VEPPide ja Kõpu LKA-ga.



### 3. RN157

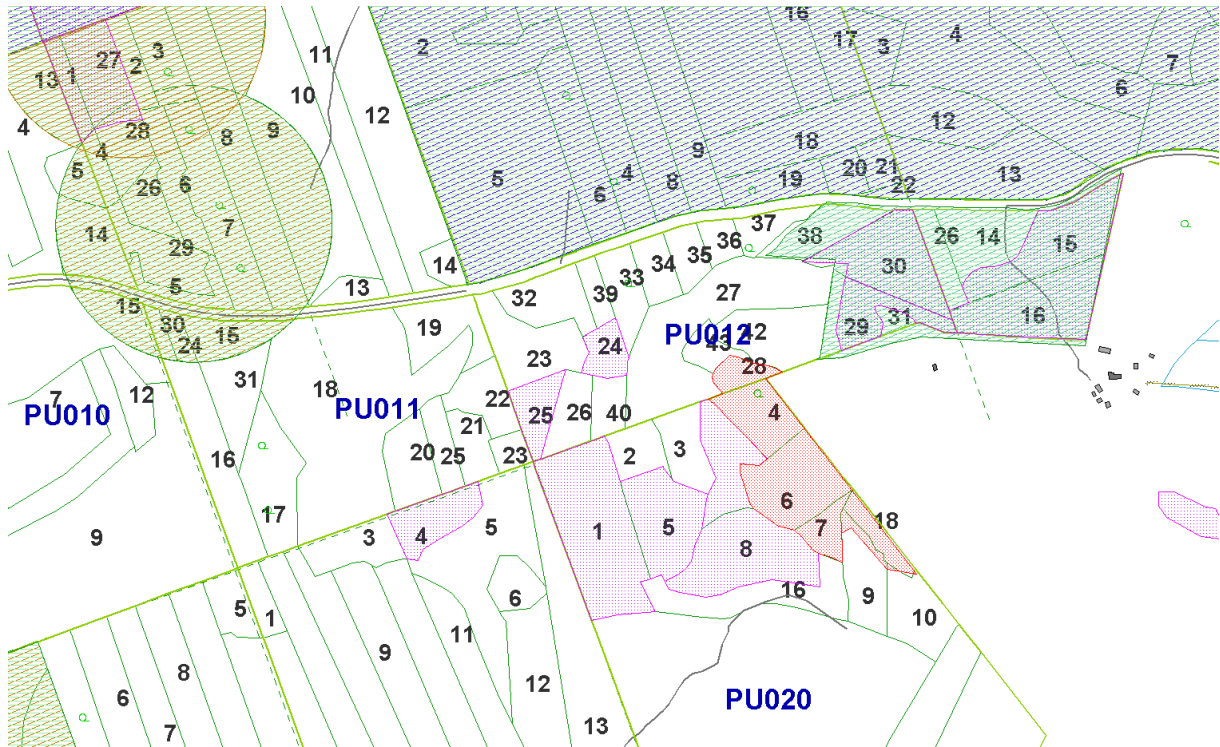
Jätta VEP ettepanekust välja

PU012-28 – 38 aastane sanglepik

PU020-6 – 113 aastane JM männik

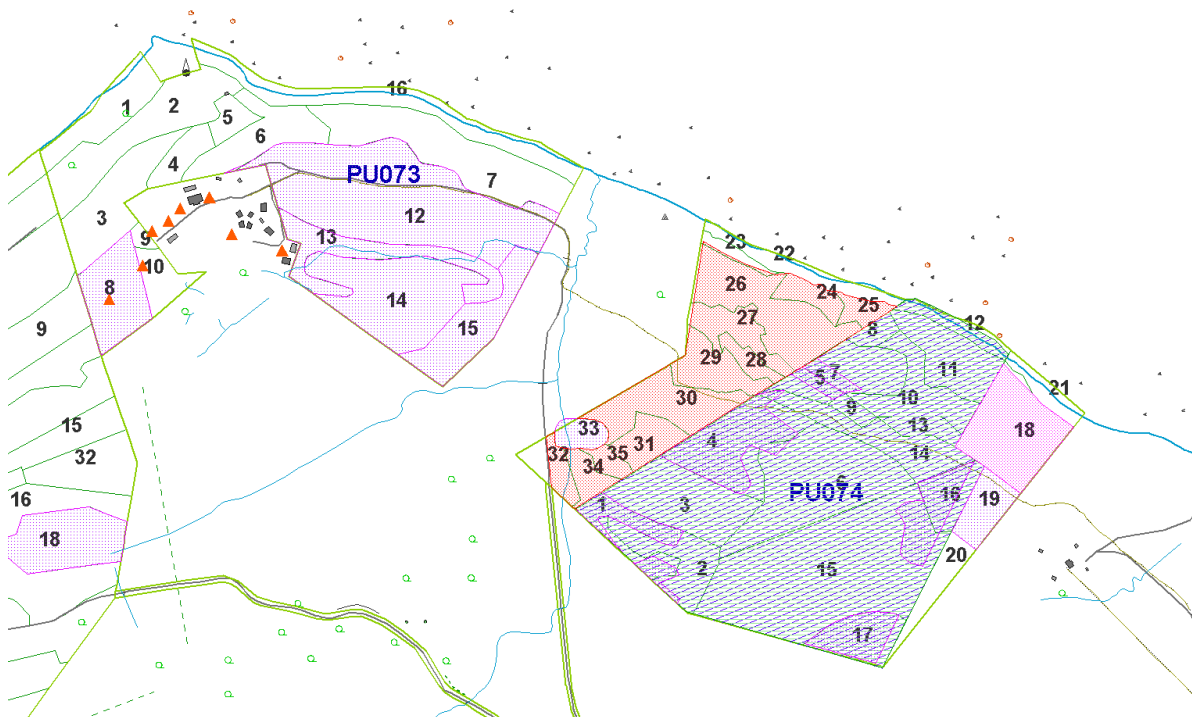
PU020-18 – 119 aastane JM männik

Tegemist on tavaliste Hiiumaa metsadega. Ettepanek piirneb olemasolevate VEPpide ja kaitsealadega.



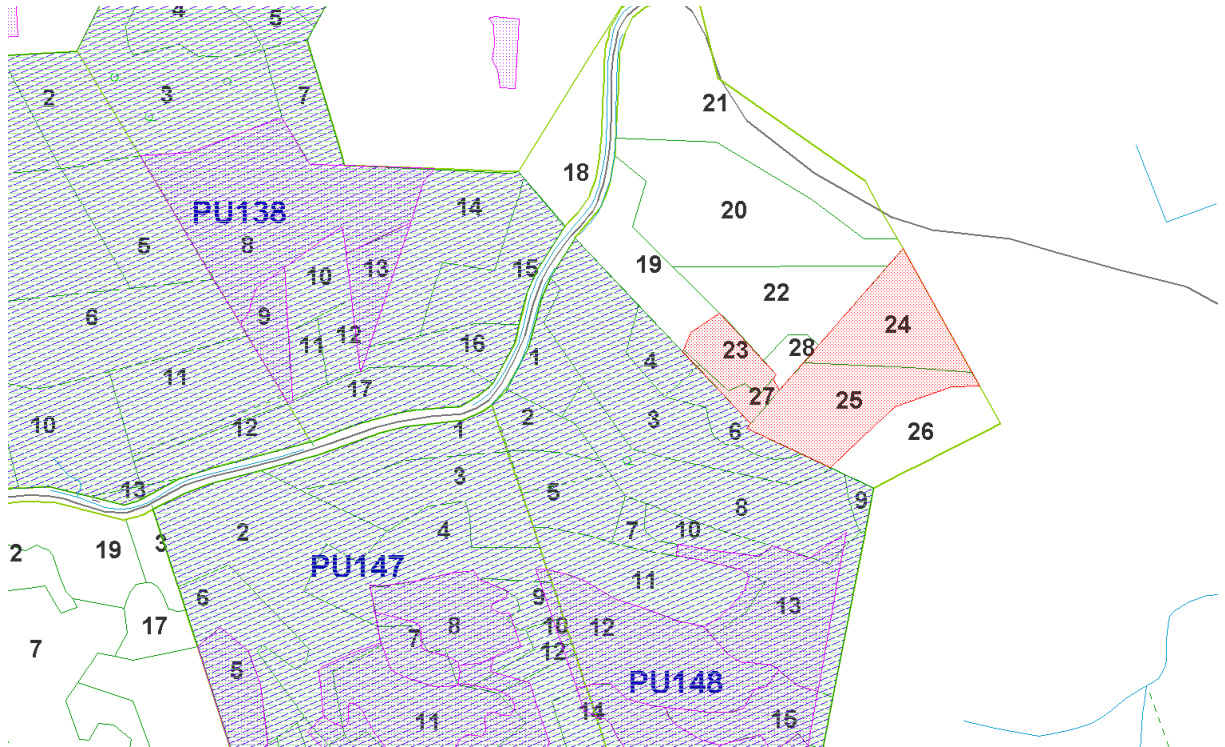
#### 4. RN166

Loobuda ettepanekust sellisel kujul. Tegemist kaitseala laienduse ettepanekuga selleks mitte sobilike vahenditega. Kõpu LKA Roogoja SKV oleks tehtud suurem, kui selle järele oleks vajadus olnud. Laiendusel on VEP inventuuri läbinud ja VEPiks mitte osutunud eraldisi, eelvaliku nimekirjas kui väljaspool nimekirja olevaid eraldisi. Teha kitsam valik VEPile vastavate eraldiste hulgast.



## 5. RN168

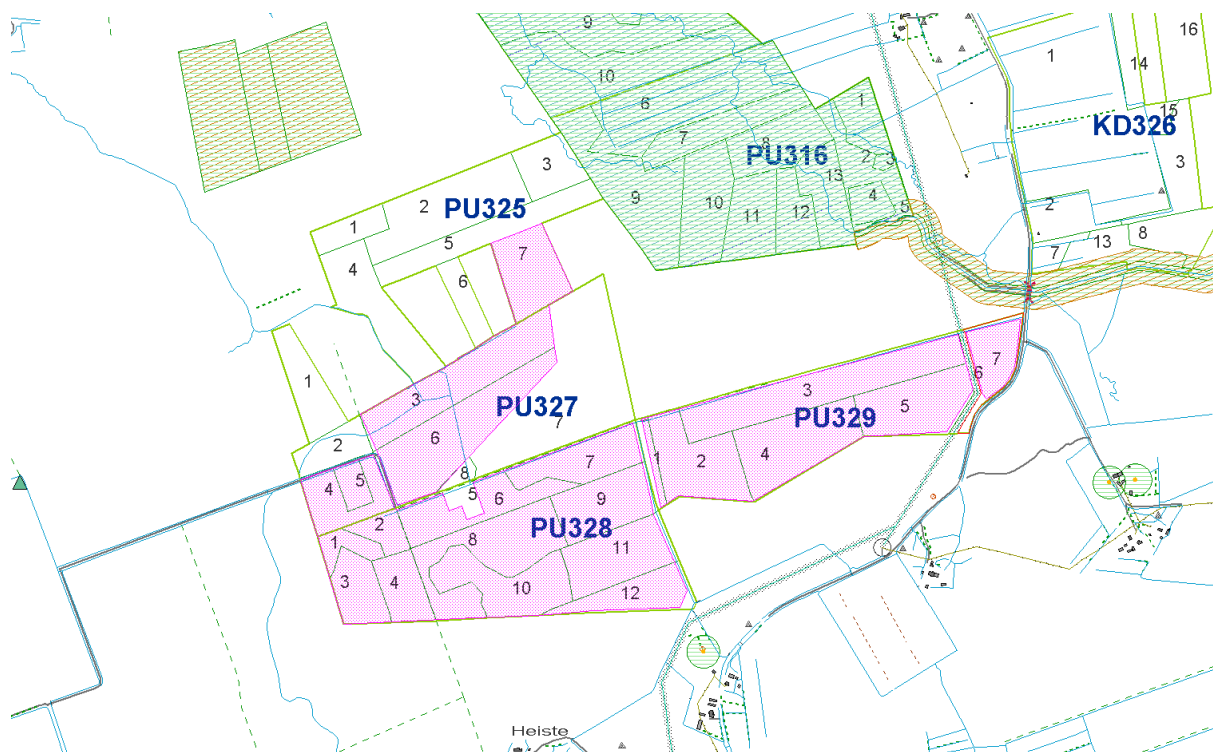
Jätta VEP ettepanekust välja eraldised PU148-23,25. Kaaluda eraldiste PU148-24,26 VEPIks sobivust. Tegemist Hiiumaa tavaliste metsadega, mis piirnevad kaitsealaga.



## 6. RN173; RN174; RN175; RN176

Tegemist ühes massiivis paikneva nelja ettepanekuga kogupindalaga 96,7 ha. Nii suure ala kaitse alla võtmine peaks toimuma läbi looduskaitseeaduse. Kuna ala piirneb Paope LKA-ga, pole selle järelle ilmselt olnud vajadust.

Ala tuleb tervikuna üle vaadata, kas seal leidub eraldisi, mis vääriksid VEPI moodustamist. Sellisel kujul pole VEPIid õigustatud.



#### 7. RN171; RN172

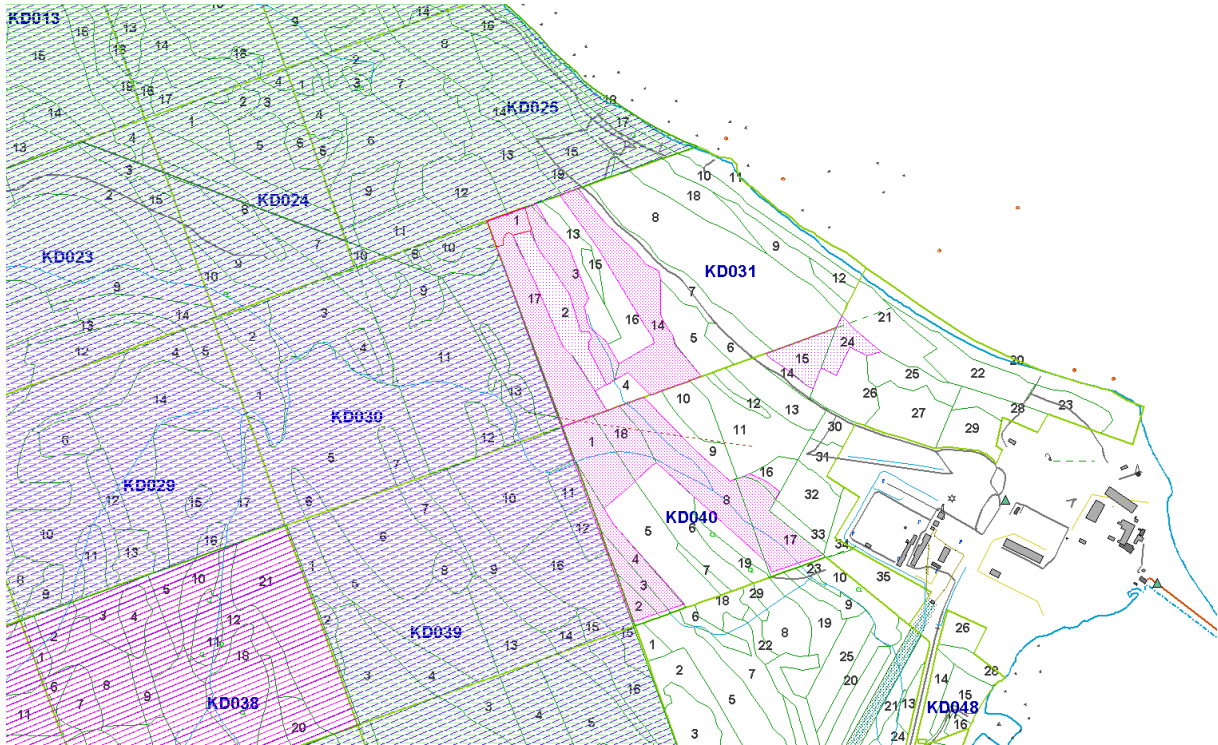
VEPpe mitte moodustada. Tegemist 111 aastase MS männiku ja 103 aastase JM männikuga. Eraldisel KD334-8 on VEP inventuur juba tehtud ja VEPI moodustamine on osutunud mittevajalikuks.

#### 8. RN160; RN161

Tegemist Tahkuna LKA mittevajaliku laiendusega.

KD031-14 on raiutud (endine 123 aastana MS männik).

VEPiks sobib eraldis KD031-1. Ülejäänud eraldistest kaitseala laienduse tegemise vajadus sellisel kujul puudub.

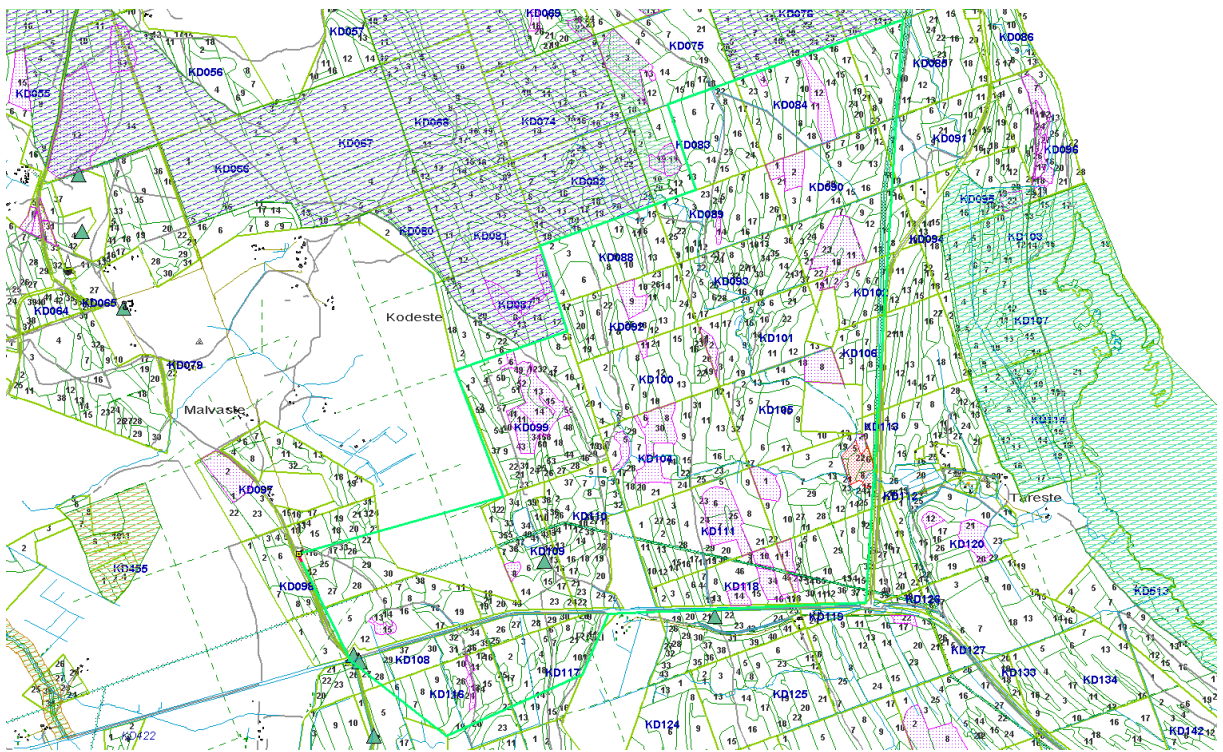


9. Antud punkt hõlmab 17 uue VEPI ettepanekut 651 ha suurusel rohelse joonega piiritletud (vt allolevaid jooniseid) ning kaitsealadega põhjast ja idast ümbritsetud alal.

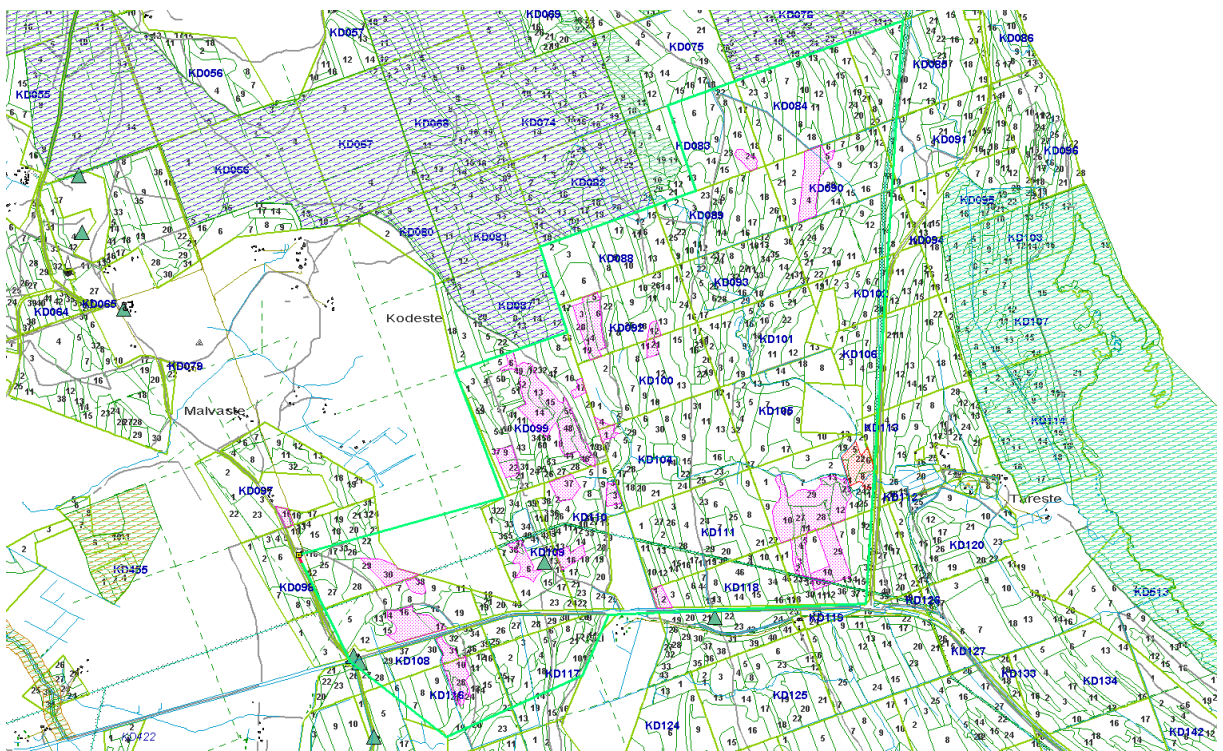
Loodavad VEPI-d on pindalaga vahemikus 0,5 – 17,5 ha, kogupindalaga 66,8 ha. Sellel alal on olemasolevaid VEPI-d 46,7 ha, mis on 7% ala metsamaa pindalast. Kui lisada loodavad VEPI-d, moodustab VEPI-de pindala 113,5 ha ja osakaal 17,4% metsamaa pindalast. Vaadeldud alal on küpsete metsade pindala 122,7 ha (18,8% metsamaa pindalast). Olemasolevad VEPI-d moodustavad 38% küpsete metsade pindalast. Uute VEPI-de lisades on 92% küpsetest metsadest määratud VEPI-ks. Sellega on kogu VEPI kontseptsioon pööratud tagurpidi. Kaitstavatest metsakildudest majandatavas metsas on saanud majandatava metsa killud rangelt kaitstavas metsas ja seda kõike väljaspool loodukaitsealadest. **Antud näide ilmestab vajadust kogu VEPI-de puudutav seadusandlus üle vaadata ja koondada kogu looduse kaitse loodukaitsealade raamistikku.**

Antud ala VEPI ettepanekud tuleb tervikuna uuesti üle vaadata ja kaitse alla võtta eraldi, mis seda Hiiumaa kontekstis tõeliselt väärivad. Hiiumaal on 120-140 aastased palumännikud tavalised metsad ja selline vanus pole põhjuseks puistu kaitse alla võtmiseks. Kui nimetatud ala on tervikuna väga kõrge loodusväärtusega, mida varem pole tähele pandud, tuleb algatada kaitseala laiendamine. Sellise tihedusega VEPI-dega majandatav mets tähendab tervikuna majandamisest loobumist, kuna RMK jälgib metsade raiumisel nende piirnemist olemasolevate VEPI-dega.

## Olemasolevad VEPid

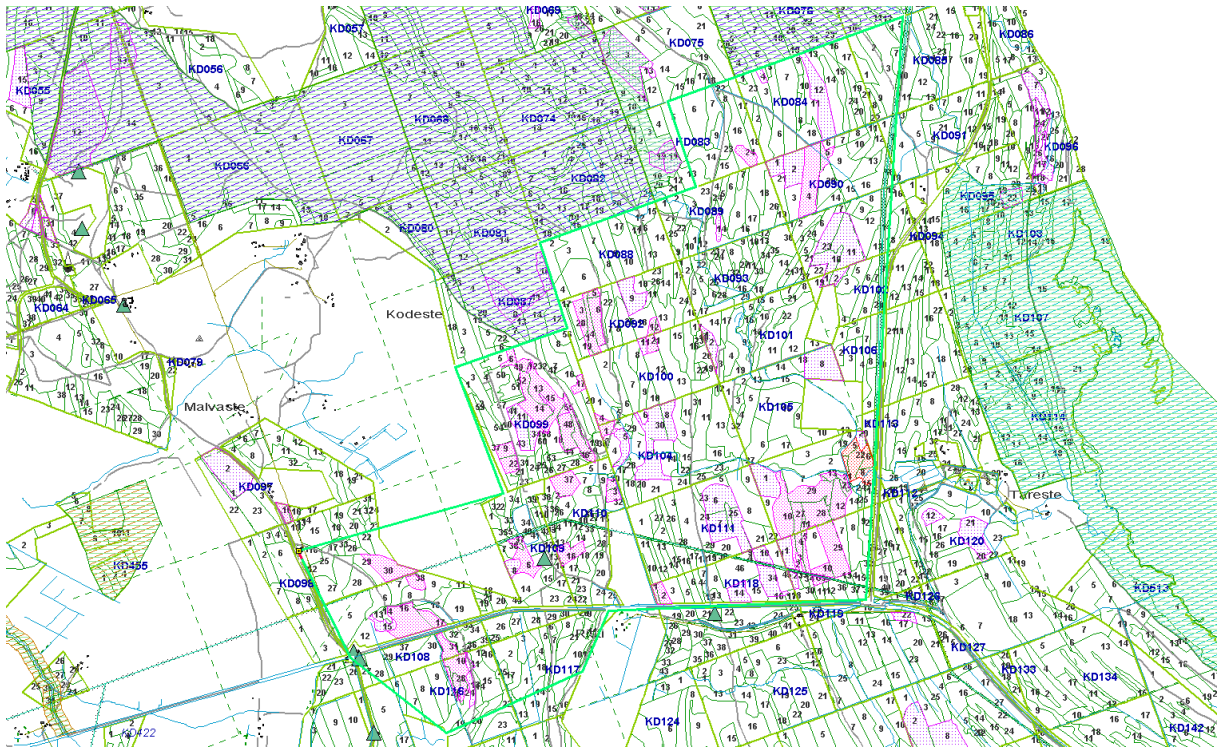


## Uued VEPid





## Olemasolevad ja uued VEPId.



### 10. RN182; RN183; RN184; RN185

Neli ettepanekut moodustavad 30,9 ha suuruse massiivi.

Jätta ettepanekust välja:

KD214-1 – 69 aastane TR kaasik

KD214-2 – 101 astane KM männik

KD214-6 – 126 aastane MS männik

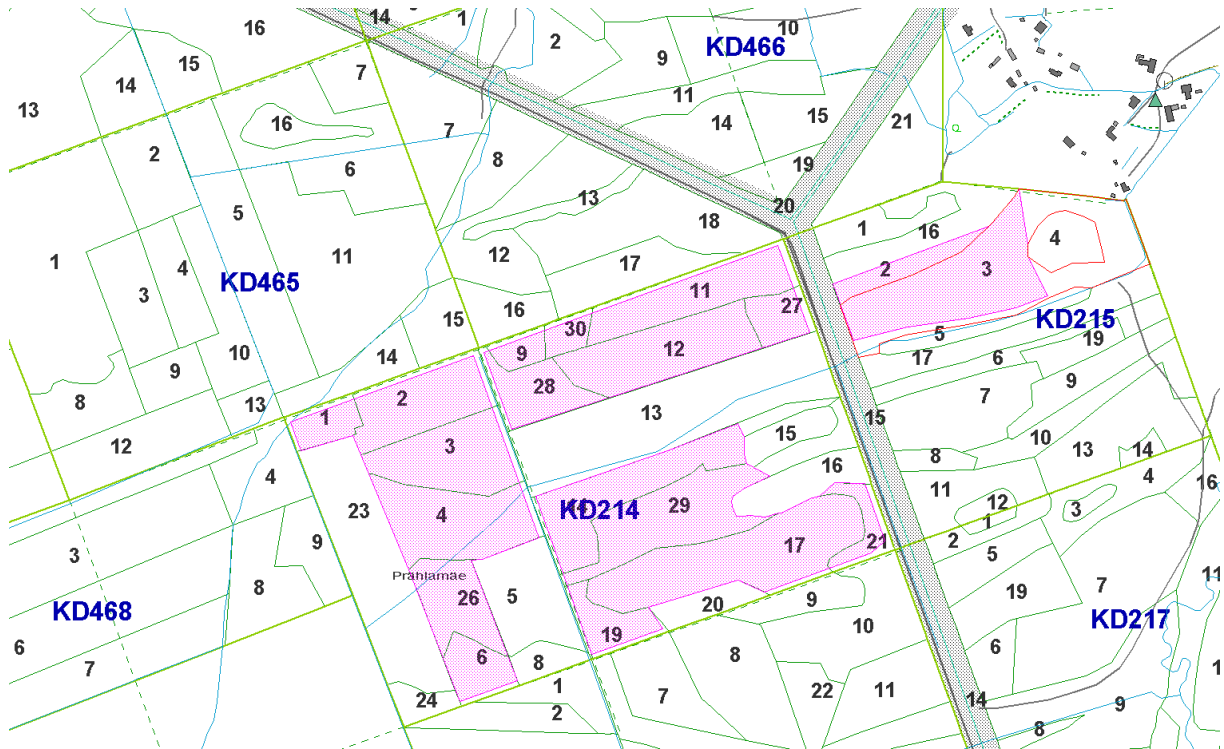
KD214-30 – 100 aastane TR männik

KD214-28 – 114 aastane KM männik

KD214-12 – 123 aastane KR männik

KD214-19 – 103 aastane KM männik

KD214-21 – 129 aastna SN männik



## 11. RN264; RN268

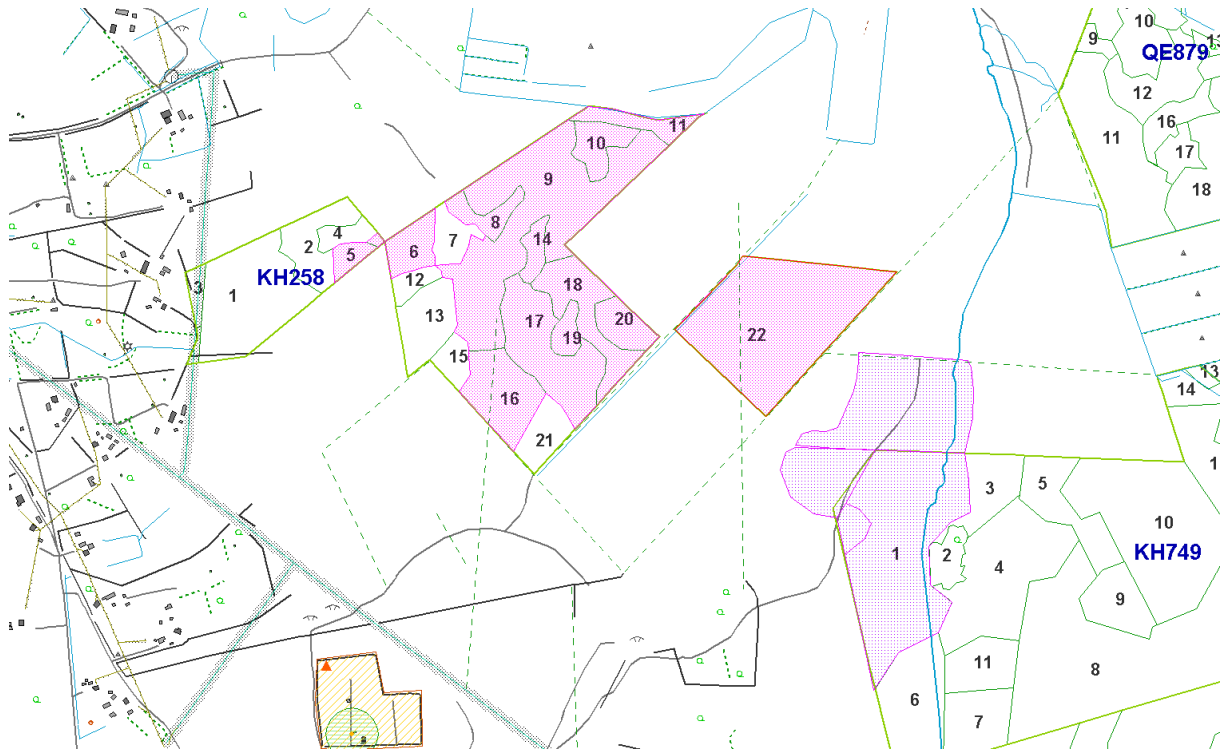
Mitte teha neist ettepanekutest VEPpe, kuna need kattuvad Suuremõisa kaitsealuse pargi ja kaitstava muinsuskaitse mälestisega. Tegemist on inimtegevuse tulemusel tekkinud kooslusega, mida tuleb säilitada läbi jätkuva inimtegevuse.

Varasemast VEP moodustamise ajaloost on teada suurt segadust tekitanud juhtum, kui kogu Sangaste lossi pargist tehti VEP. Täna on see uuesti likvideeritud.

## Saaremaa

### 1. RN203; RN204

Peaaegu tervest kvartalist on tehtud VEPid pindalaga 24,7 ha, lisades kõrvalolevad olemasolevad VEPid, on pindalaks 37,7 ha. Alalt tuleb välja valida väärtuslikumad osad ja teha uued VEPid väiksemates piirides. Minikaitseala tegemine pole õigustatud.



## 2. VEP205084 laiendus

Jätta laiendusest välja eraldis KH528 (82 aastane männik).

## Mandri-Eesti

### 1. RN260

Teeme ettepaneku Tallinna Loomaaeda VEPPi mitte moodustada. Jätame loomaaiale vabaduse oma keskkonda arukalt majandada ja kujundada.

### 2. RN234

VEPPi mitte teha, tegemist 100 aastase KL männikuga, kus VEP inventuur on juba tehtud ja VEPPi pole moodustatud.

### 3. RN248; RN249

Jätta VEPPid tegemata. Eraldistel SO363-7,8,16 on VEP inventuur juba tehtud ja eraldised pole VEPIks määratud.

### 4. RN145

VEPi tegemine pole põhjendatud. 80-aastane kaasik.

5. RN142 (Pärnumaa ankeetidel on kaks inventeerija nime: Renno Nellis ja Indrek Tammekänd)

Jätta VEP tegemata. 81 aastane kuusik.

6. RN98

Jätta VEPist välja er AU277-15. VEP inventuur on juba tehtud ja eraldi on VEPiks määrata. 67 aastane kuusik (valmiv mets).

7. RN94

Jätta VEPiks määrata. 82 aastane kuusik.

8. RN95

VEP ei ole tervikuna põhjendatud. Jätta tegemata. Tegemist tugevalt kahjustatud ja Y rindeni hõrenenud metsaga. Metsa põhielemendi vanusteks on eraldisel SJ101-8 16 aastat ka eraldisel SJ101-9 42 aastat, kus on ka VEP inventuur tehtud ja eraldi VEPiks määrata.

9. RN191, RN195, RN121

VEPid on tehtud Rail Baltika trassile.

10. RN108

Jätta VEP tegemata. 103-aastane männik.

11. RN109

Jätta VEP koosseisust välja eraldi LD073-23. 112 aastane männik.

12. RN111

Jätta VEPi koosseisust välja eraldi LS225-1. VEP inventuur tehtud, eraldi pole VEPiks määratud.

13. RN128

VEPpi mitte teha. 77 aastane kaasik.