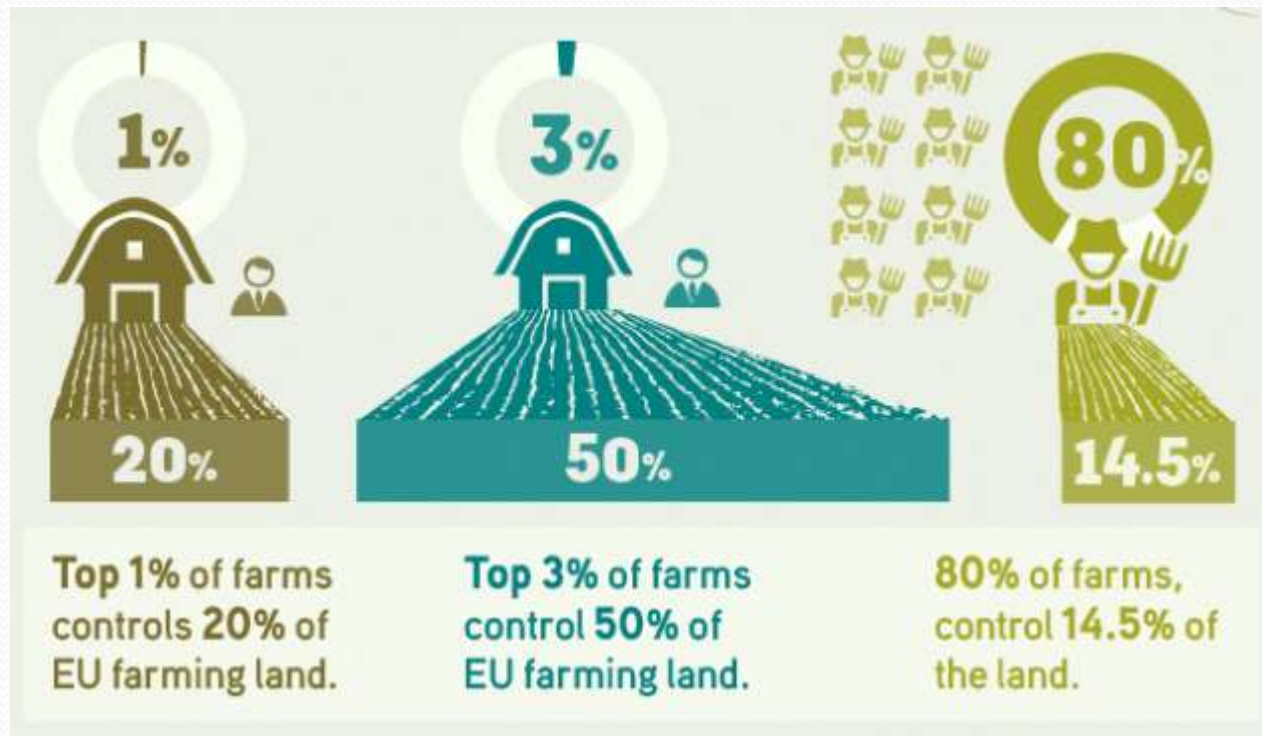


Milline ÜPP hoiaks peretalusid

Kaul Nurm
ETKLi nõukogu liige

Maakasutuse koondumine ELs



Maa ebaühtlane jaotus käib käsikäes otsetoetustega

	Farms EU		Payments EU	
	total	in %	Mio. €	in %
upto 1.250 €	4.916.590	62,48%	1.953,10 €	4,99%
1.250 - 5.000 €	1.498.620	19,05%	3.838,30 €	9,81%
5.000 - 20.000 €	974.590	12,39%	9.937,20 €	25,40%
20.000 - 100.000 €	447.900	5,69%	17.191,70 €	43,95%
over 100.000 €	30.870	0,39%	6.196,60 €	15,84%
Summe	7.868.570	100,00%	39.116,90 €	100,00%

Euroopa Parlamendi raport A8-0119/2017

- Põllumajandusmaa koondumise tulemuseks on suured majandid, kes tahavad saada suurt kasumit, tihti keskkonda tõsiselt ja pöördumatult kahjustades
- Koondumise tagajärjel liiguvad kasumid, sh subsiidiumid ja maksulaekumised maapiirkondadest suurettevõtete peakorteritesse



Uus ÜPP peaks...

- panema pidurid põllumajanduse jätkuvale kontsentreerumisele
- vältima maade haaramist Euroopas
- asetama fookusesse noortalunikud ja kindlustama neile juurdepääsu maale ja toetusmeetmetele
- tagama kodanikele toidujuleoleku, sh liikmesriigiti
- vältima muldade vaesumist ja bioloogilise mitmekesisuse vähenemist ning olema keskkonda säästev



Uus ÜPP peaks...

- Vähem bürokratlik nii regulatsioonide kui kontrollide mõttes.
- Tasandama turgude volatiivsust
- Soodustama toidu väikekäitlust ja lühikesi turuahelaid ning ühistegevust
- Tulupuudujäägi kompenseerimise asemel tuleb hakata tasandama regionaalseid konkurentsitingimusi mis on tingitud looduslikest ja kliimatilistest iseärasustest. See eeldab otsetoetuste loogika täielikku muutust.



Mida selleks teha

- Sannastevaheline tasakaal 50/50
- Teise samba kaasfinantseerimine liikmesriigi poolt 25%
- Võtta ette I samba põhjalik reform



I samaba reformist

- Tuleb loobuda toetusõiguste süsteemist
- Rahvuslike ümbrikute arvutamisel loobuda tulupuudujäägi kompenseerimise põhimõttest ja asendada see kompensatsiooniga nendele piirkondadele, kus looduslikud ja kliimaatilised tingimused toidu tootmiseks on kehvemad EL keskmisest. (lõuna ja – põhjapoolsemad alad, mägi-alad, saared jne)
- Eesmärgiks peaks olema konkurentsitingimuste ühtlustamine eri piirkondade tootjate vahel mitte parematel aladel paiknevate tootjate premeerimine.



I samba reformist

- I samba toetused tuleb teha progressivseks väiksemate tootjate kasuks.
- Madalamad kohustuslikud toetuste ülempiirid kõikides liikmesriikides tootja kohta (näiteks max 50 000 € tootja kohta)
- Kohustuslik ja senisest jõulisem toetuste ümberjagamise süsteem väiksemate tootjate kasuks, et esimestel hektaritel oleks suurem kaal.



Maaelutoetused

- Mahetootmise ja - töötlemise arendamiseks
- Muldade loodusliku taastootmisvõime taastamiseks (huumuse sisaldus)
- Loodusliku mitmekesisuse säilitamiseks
- Poollooduslikel ja kõrge loodusväärtuslike aladel põllumajanduse säilitamiseks
- Kohalik toit, toidu väikekäitlus ja lühikesed turuahelad
- Investeeringutoetused üksnes väikestele ja keskmistele taludele, seada lagi max 100 000 tootja kohta



Maaelutoetused

- Toidusektori investeeringutoetused üksnes tootjarühmadele
- Innovatsioon ja teadus
- Nõuanne



Tänaan kaasamõtlemaast!