

Ühine Põllumajanduspoliitika vajab muutust

CAP needs change



Miks põllumajandus

looduskaitsejaid/keskkonnakaitsejaid üldse huvitab?

Why are environmentalists and nature conservationists interested in agriculture?

- Põllumajandusega on seotud olulised loodusväärtused
 - Agriculture is connected to important nature values
- Põllumajandusega on seotud ka mitmed keskkonnaprobleemid
 - There are also environmental problems connected to agriculture
- Toit ei teki poes
 - “There are two spiritual dangers in not owning a farm. One is the danger of supposing that breakfast comes from the grocery, and the other that heat comes from the furnace.”



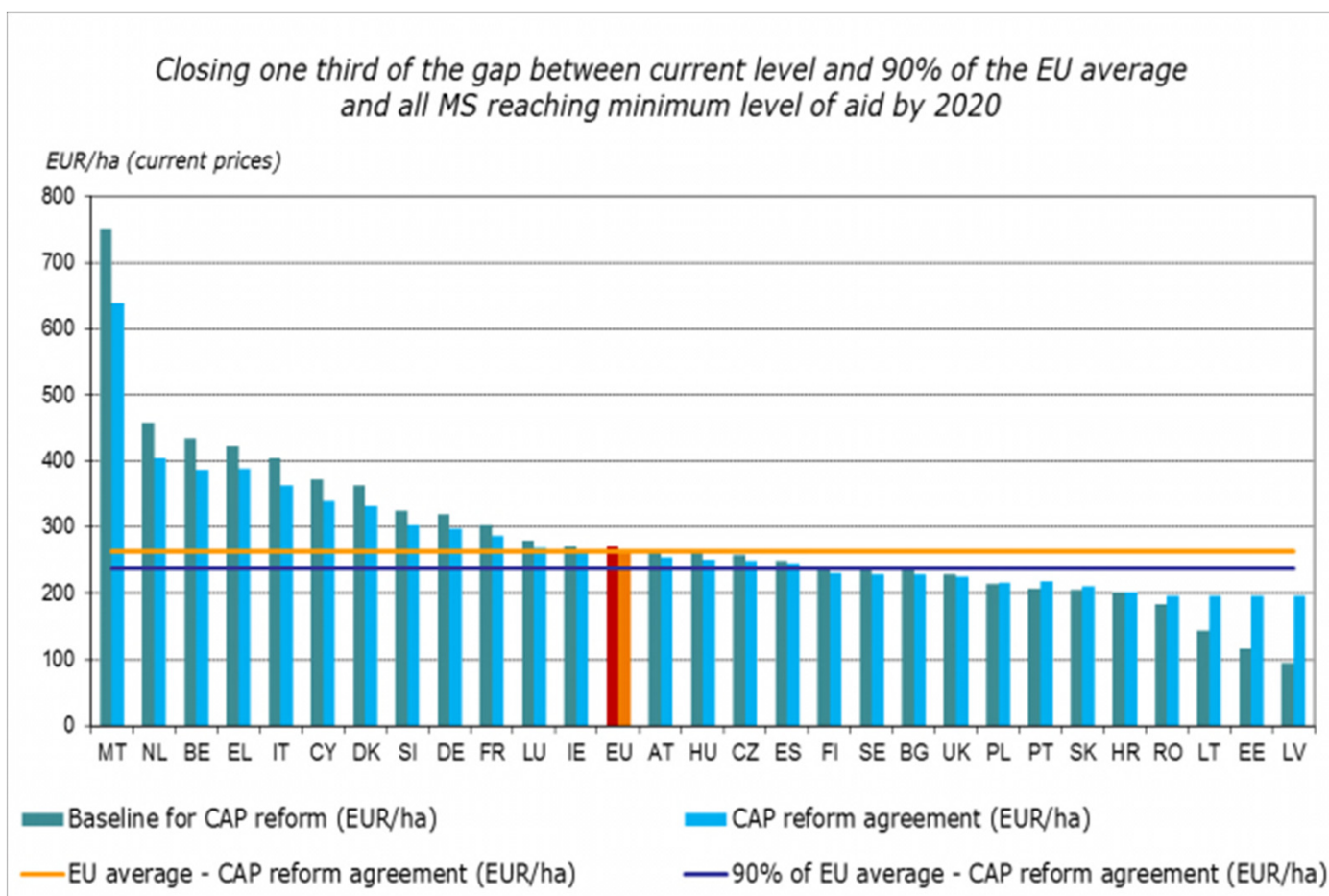
Austus põllumehe vastu ei tähenda tänase põllumajanduspoliitika heakskiitmist

Respecting farmers does not imply endorsing today's farming
policy

- Kas ÜPP on keskkonnasäästlik ja õiglane taluniku suhtes?
 - Is CAP environmentally sustainable and just to the farmers?
- Vaatleme eelkõige 1. samba otsetoetusi, sest need on ühise eelarve selgroog
 - We shall look mostly on Pillar I direct payments as these form the bulk of the common budget

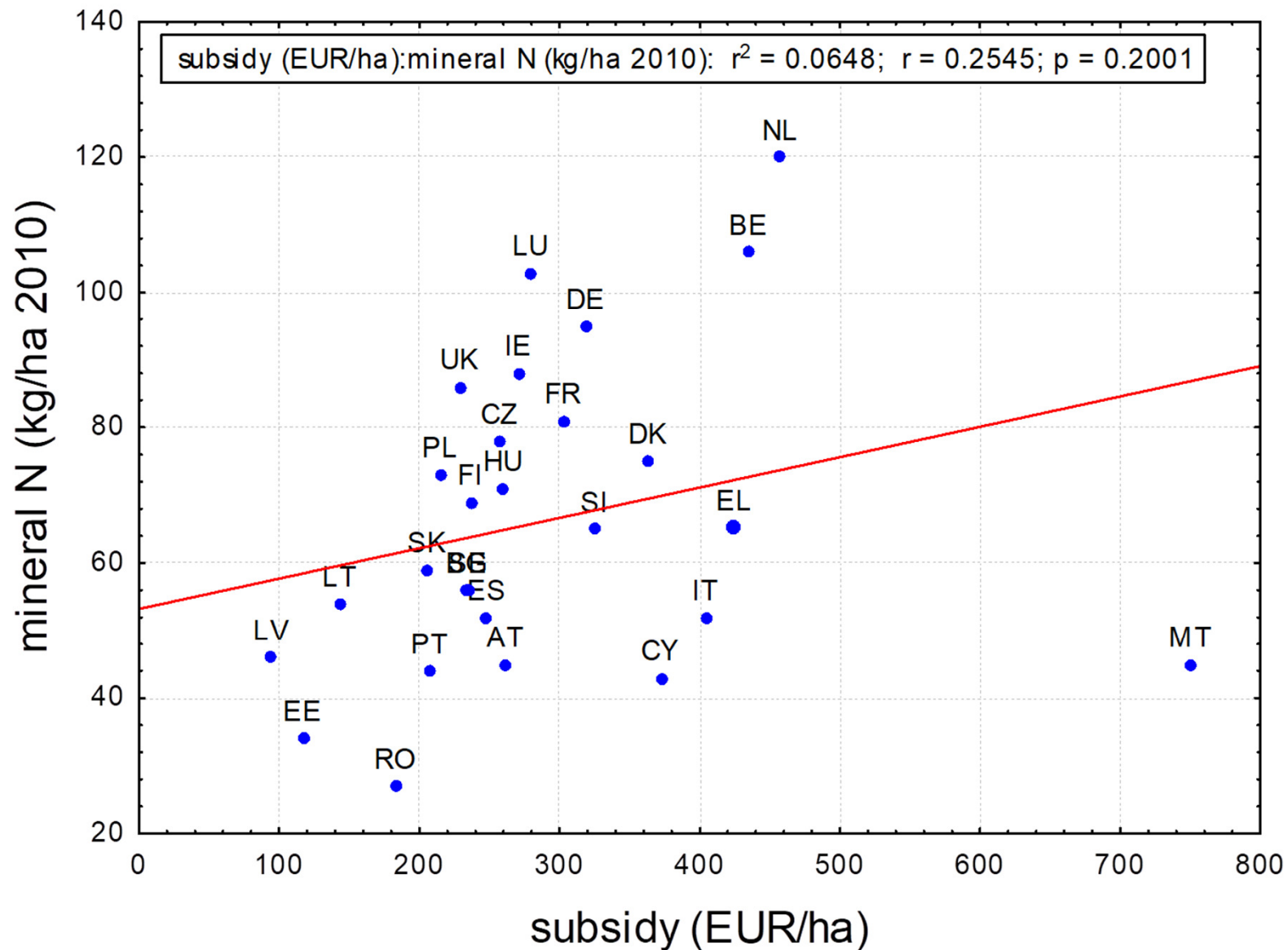
Kui „ühine” on ÜPP?

How „common” is CAP?



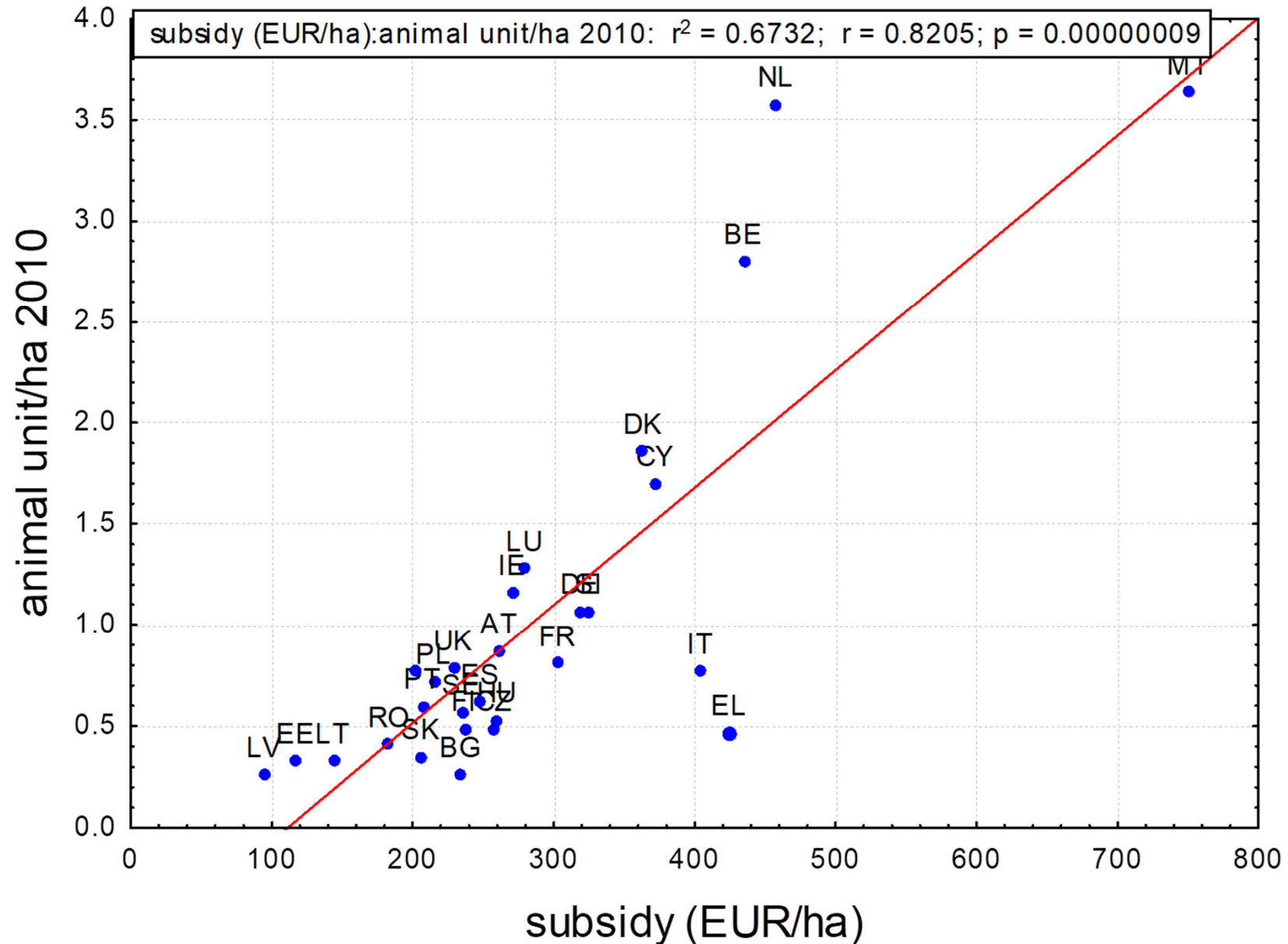
Otsetoetused ja mineraalne lämmastik

Mineral Nitrogen and direct payments



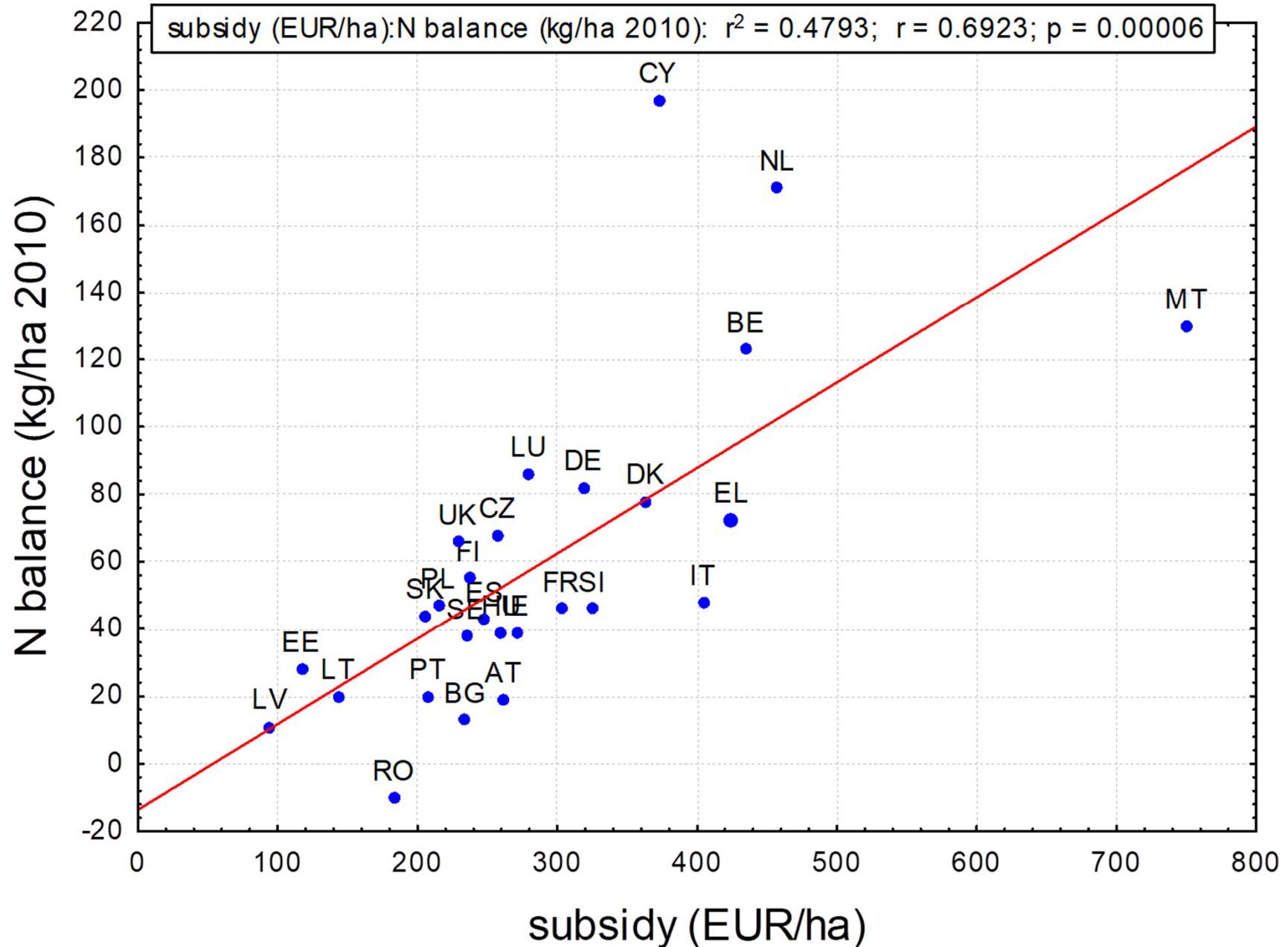
Otsetoetused ja põllumajandusloomade asustustihedus

Direct payments and farm animal density



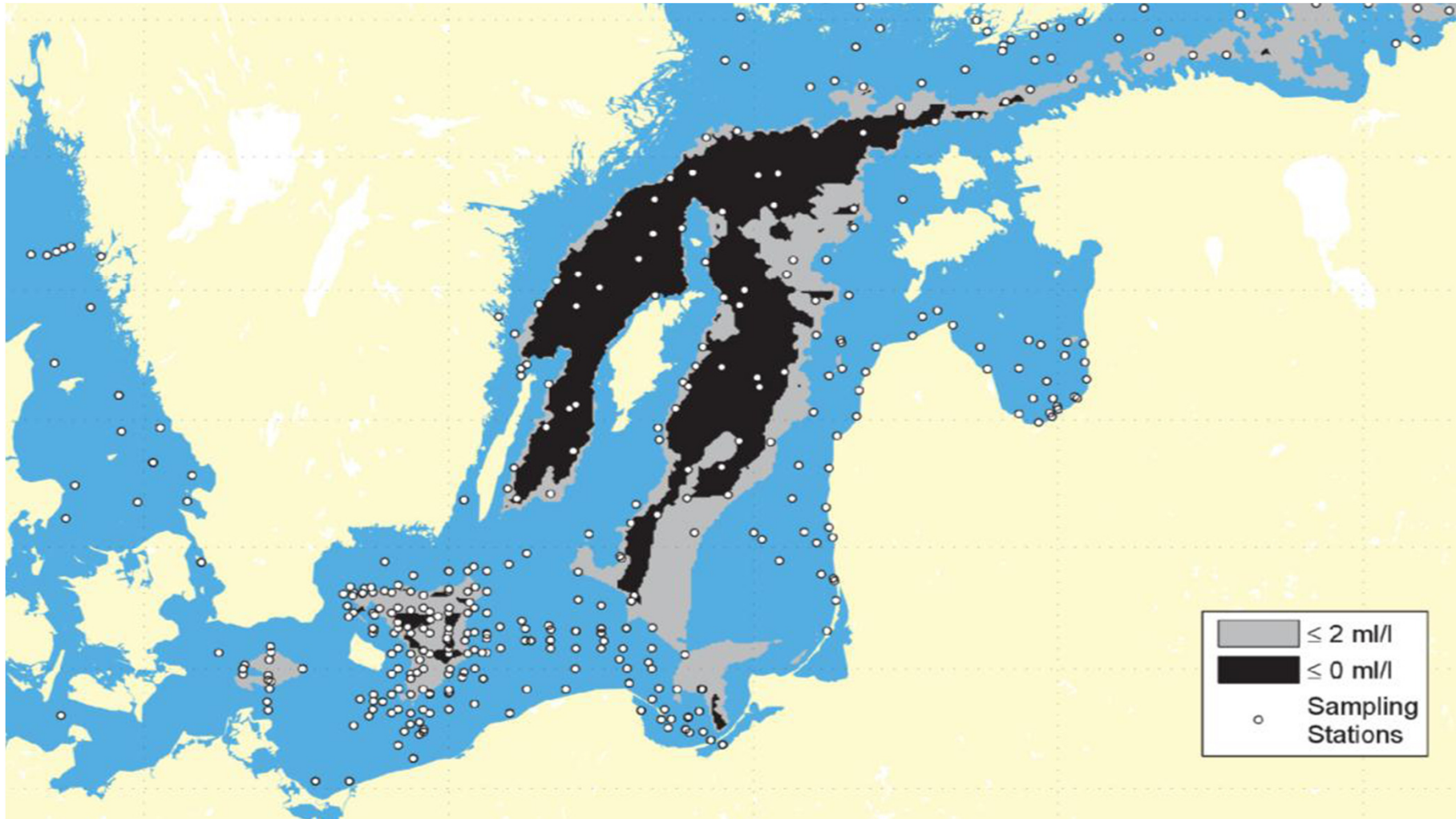
Otsetoetused ja lämmastikubilanss

Direct payments and Nitrogen balance



Läänemeri on üle toidetud

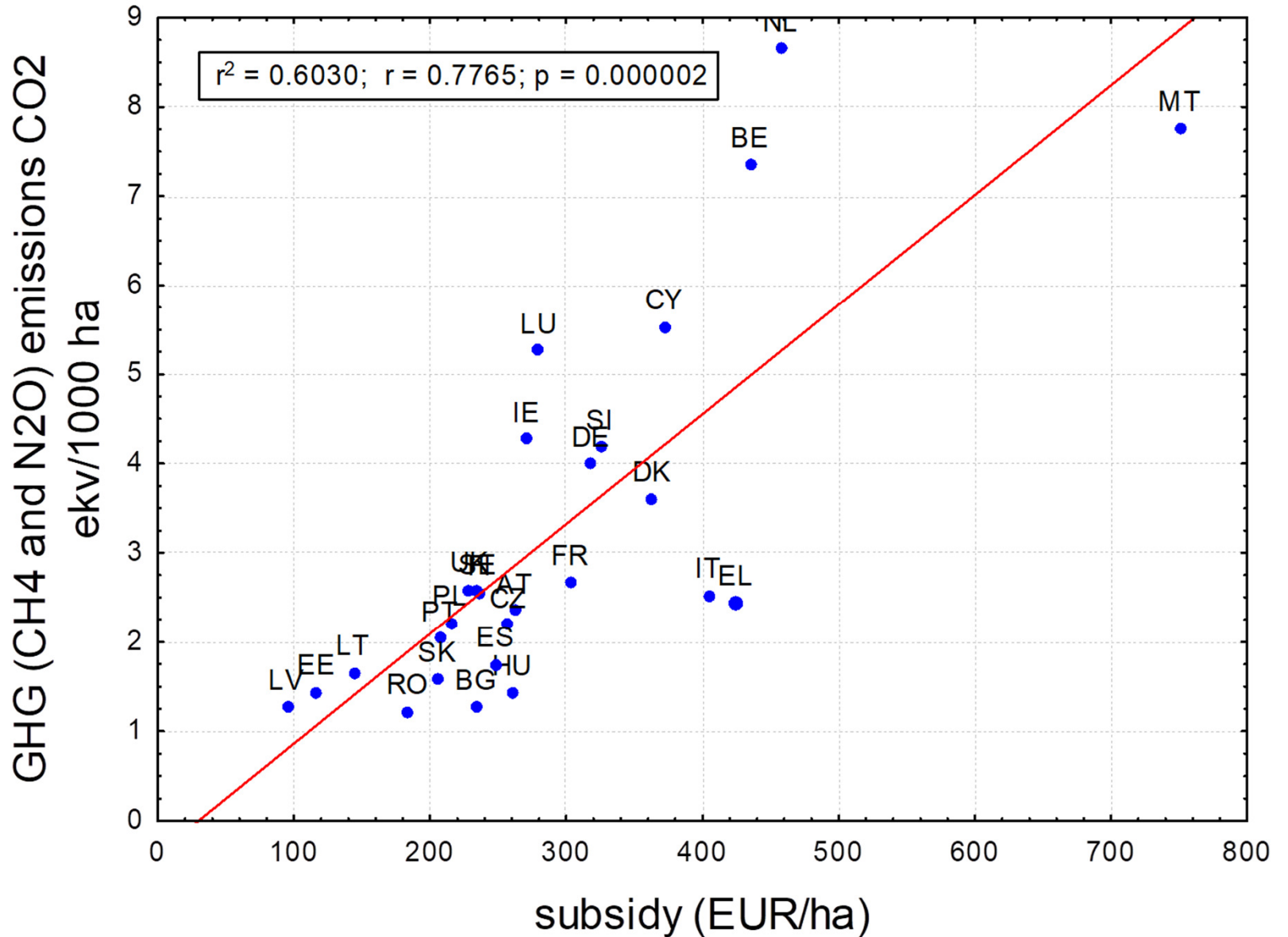
Baltic Sea is over-fed



Toetused ja kasvuhoonegaasid

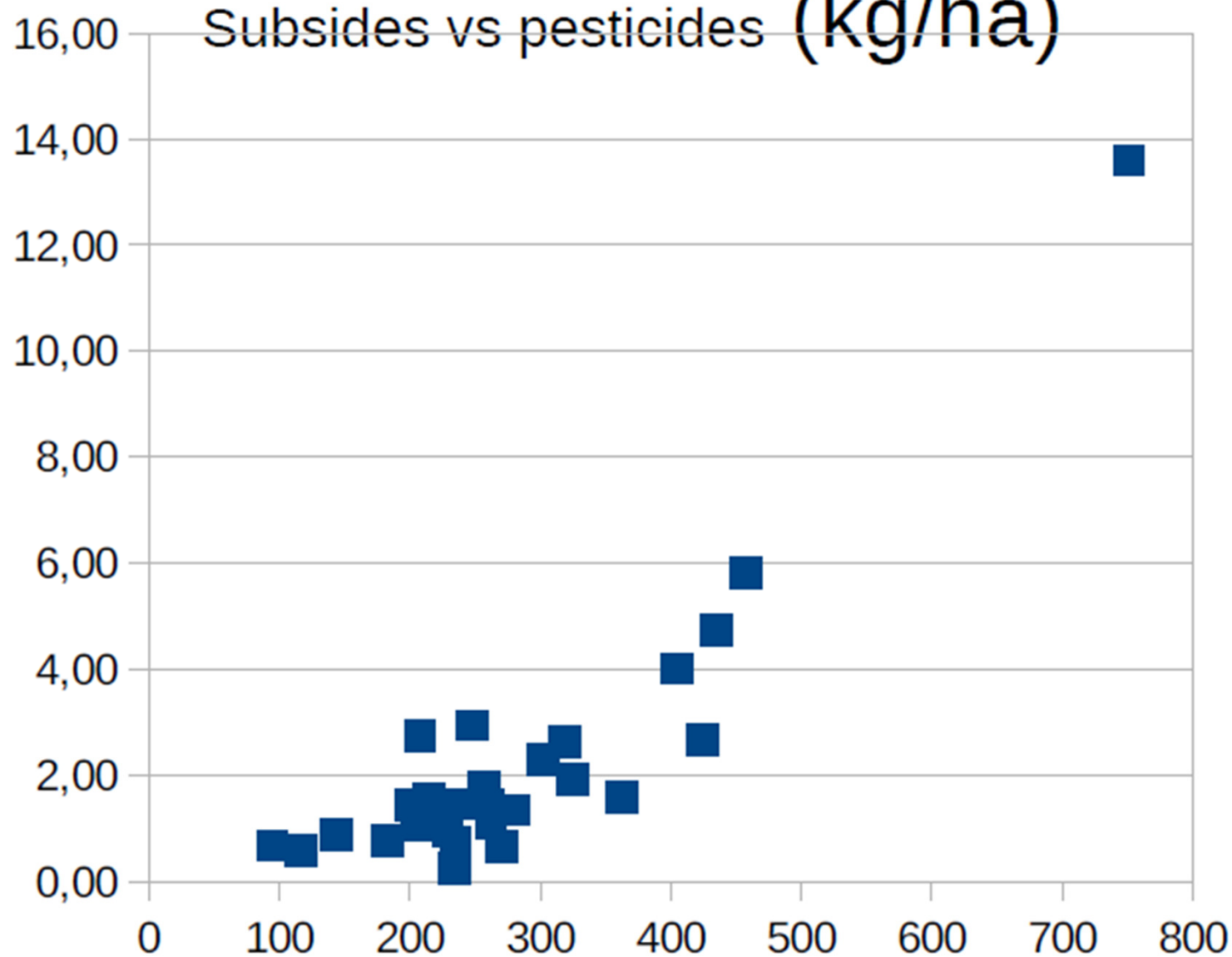
Subsidies vs GHG

CH4&N2O
kilotonne
CO2
ekv /1000
ha
2010



Toetused ja pestitsiidid

Subsides vs pesticides (kg/ha)



ÜPP ja kõrge loodusväärtusega põllumajandusmaa

CAP and HNV farmland

- Pärandkooslused
 - Semi-natural habitats
- Mosaiiksed maastikud
 - Mosaic landscapes
- Liikide elupaigad
 - Species' habitats
- Seda ju ÜPP kaitseb?
 - CAP is about protecting these, is it not?



Kahjuks mitte!

Regrettably not!

- Tegelikult ei mahu ÜPP „kasti“ (Komisjoni delegeeritud määrus 640/2014)
 - „puudega maade“ ja maastikuelementide välja arvamine toetusõigusliku maa hulgast
 - Commission delegated regulation 640/2014 in effect excludes areas with trees and landscape elements from eligible area

Kokkuvõtteks

Summing up

- ÜPP 1. samm on keskkonnale kahjulik
- Vajame ÜPP muutust: õiglast ja säästvat poliitikat
 - Avalik raha teenigu avalikke huve
- www.estcap.blogspot.com
- CAP Pillar I is environmentally harmful
- CAP has to change – we need a fair and sustainable policy
 - Public money for public goods