



Superseminar

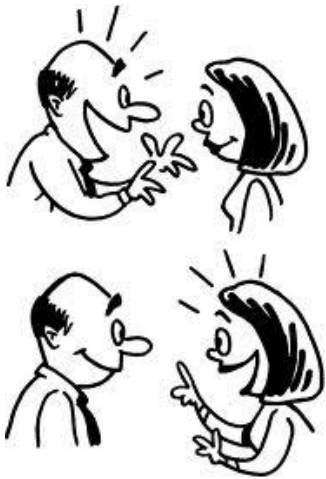
3.-4. mai 2016

AHHA teaduskeskus





Kava



Päeva modereerib/ moderator Arko Olesk

10:30-12:30 I sessioon - Miks on tarvis muutusi koostöös teaduse, hariduse, ettevõtete ja kodanike vahel? Liina Vaher, Rosina Malagrida, Terje Tuisk

12.45-13:30 Mõttekojad (LAIKA,

13:30 Lõuna kohvikus Newton / lunch in cafeteria Newton (II floor)

14:30-16:00 II sessioon - Kuidas aidata elukestvalt mõista vastutustundlikku ja innovatiivset mõtteviisi? Millised on tänased praktikad? Kertu Saks, Margus Pedaste, Bulent Cavas

16:00-16:30 Kohvipaus

16.30-18:00 III sessioon - Kuidas poliitika, teadus, haridus, kodanikualgatused ja ettevõtetus saavad toetada vastutustundlikkuse ja innovatiivsuse kasvu? Ene Ergma, Mart Laidmets, Sheena Laursen

18.00-19:00 Mõttekojad

19:00 AHHA A üllatab!

20:00 Õhtusöök

21:00 AHHA A teadusshow



Milleks me räägime vastutustundlikust teadus(arendus)tegevusest ja innovatsioonist?

Liina Vaher

SA Teaduskeskus AHHA

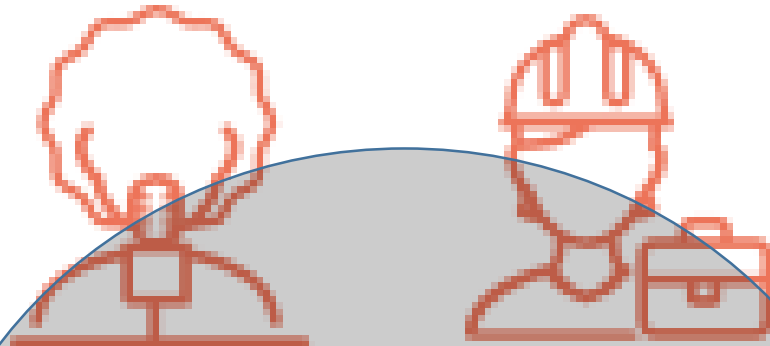




Mõned näited ajaloost, mis kõnelevad Miks?
Some examples from the past



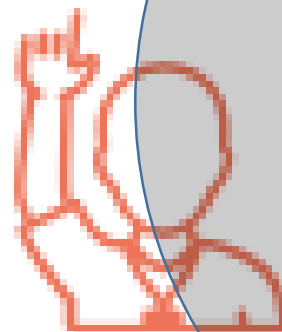
Poliitikakujundajad
Policy makers



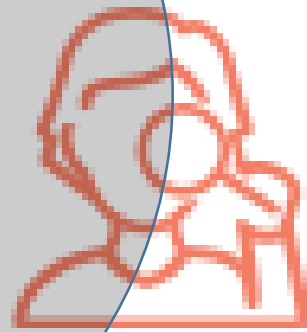
Ettevõtted
Industries



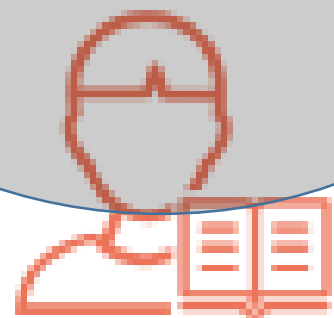
Vabäühendused
NGOs



**Vastastikku toetav
ja
kasulik koostöö**
***Mutually beneficial
cooperation***



Teadusasutused
Researchers



Õppeasutused
Educators





RRI rakendamine AHHAA haridusprogrammides

RRI in AHHAA service design

Liina Vaher Õppeprogrammide juht
Head of Educational Programmes





AHHAA-õpe / *Aha-Study*

- täispikk koolipäev AHHAAS / *full „school“ day*
 - laboratoorne töö / *lab work*
- käed-külge katsetamine / *hands-on assignement*
 - töö õppijate grupis / *group work (3-6 pers)-*
 - temaatiline teadusteater / *science theatre*

[AHHAA õppepäev /Aha-Study Day](#)

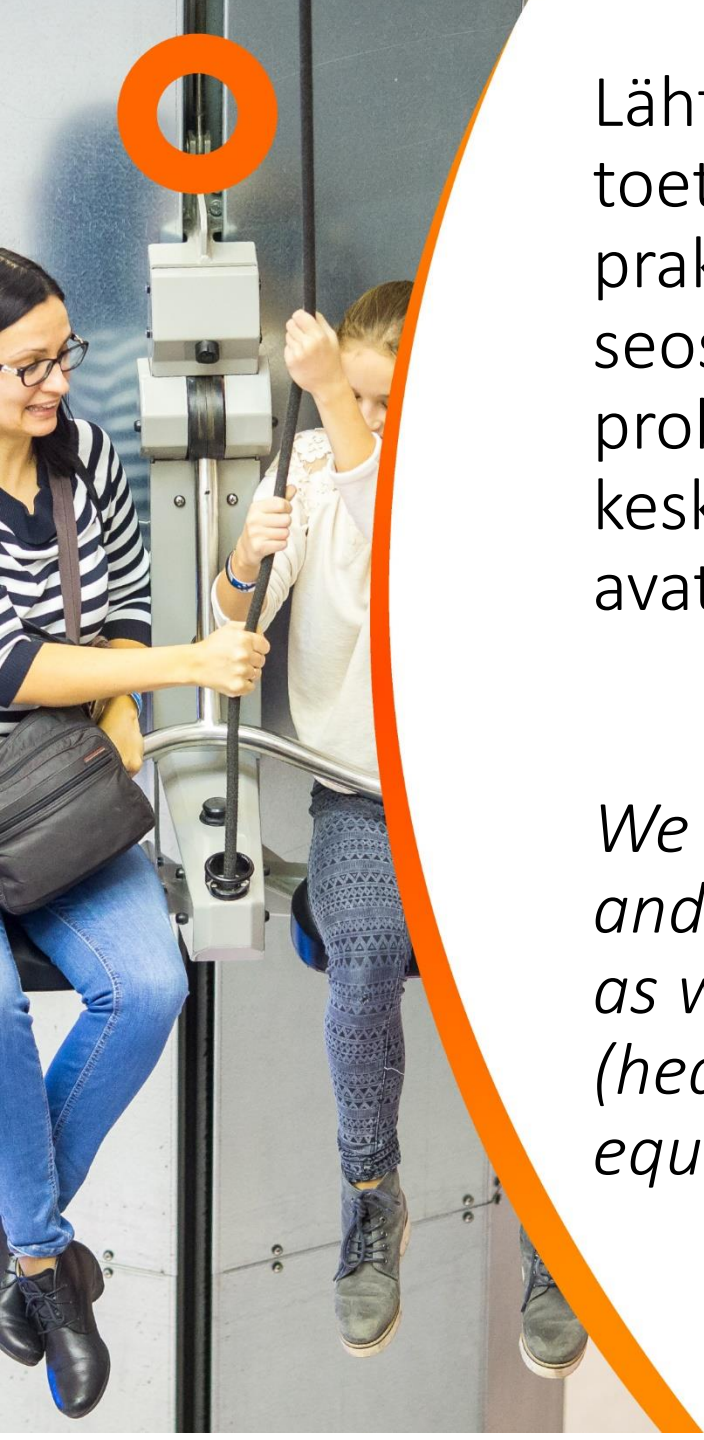




Mis teeb tavapärase õppimise vastutustundlikuks ja innovaatiliseks?

What makes this learning responsible and innovative?





Lähtumine vajadusest ja toetame riiklikku õppekava praktiliste tegevustega ning seostame globaalsete probleemidega (tervis, energia, keskkond, võrdne kohtlemine, avatus ja turvalisus).

We take the needs into account and support national curricula as well as grand challenges (health, energy, environment, equality, security)

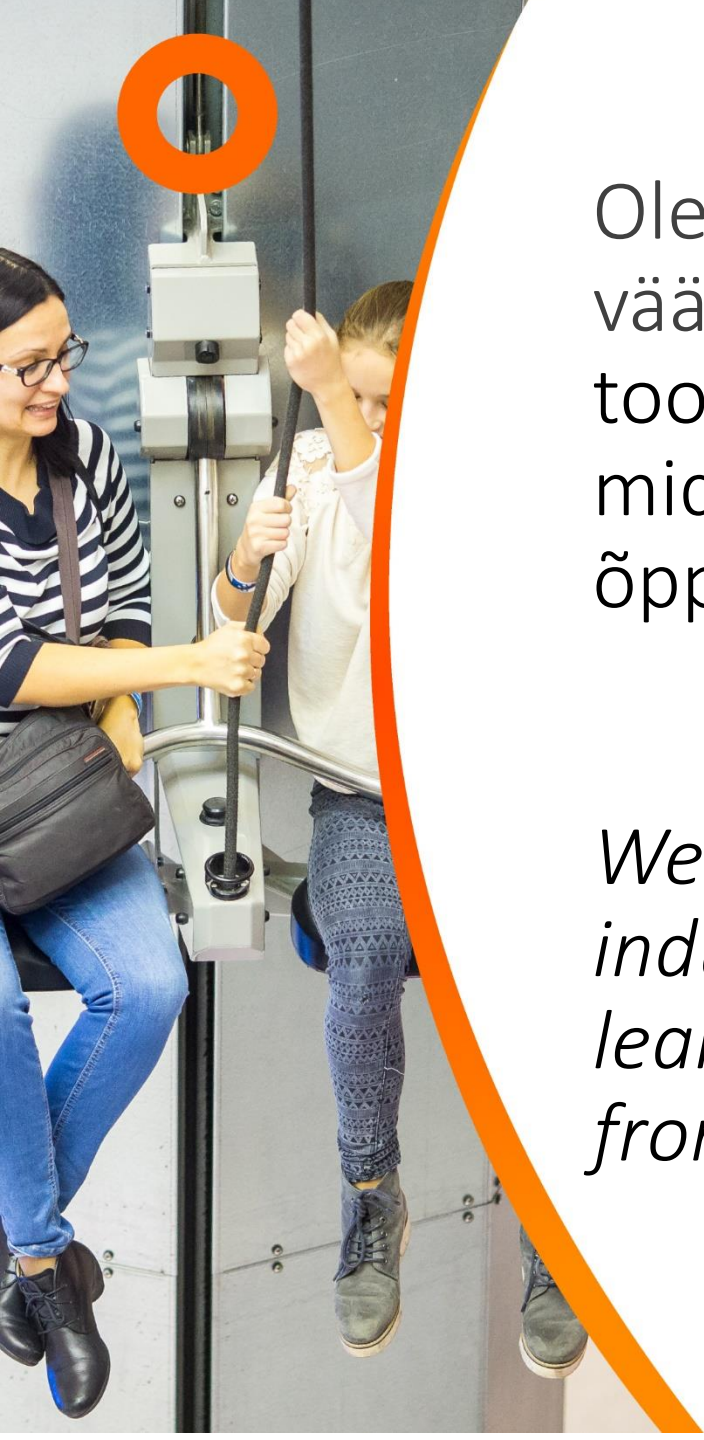




Oleme läbinud organisatsioonilised muutused (kohanemine sisutegevustega) oma struktuuris ja töökorrakduses ning ümber hinnanud oma inimeste pädevused.

We adapt our organization in the way it supports our service design. We also have been learning to value different skills of our staff.

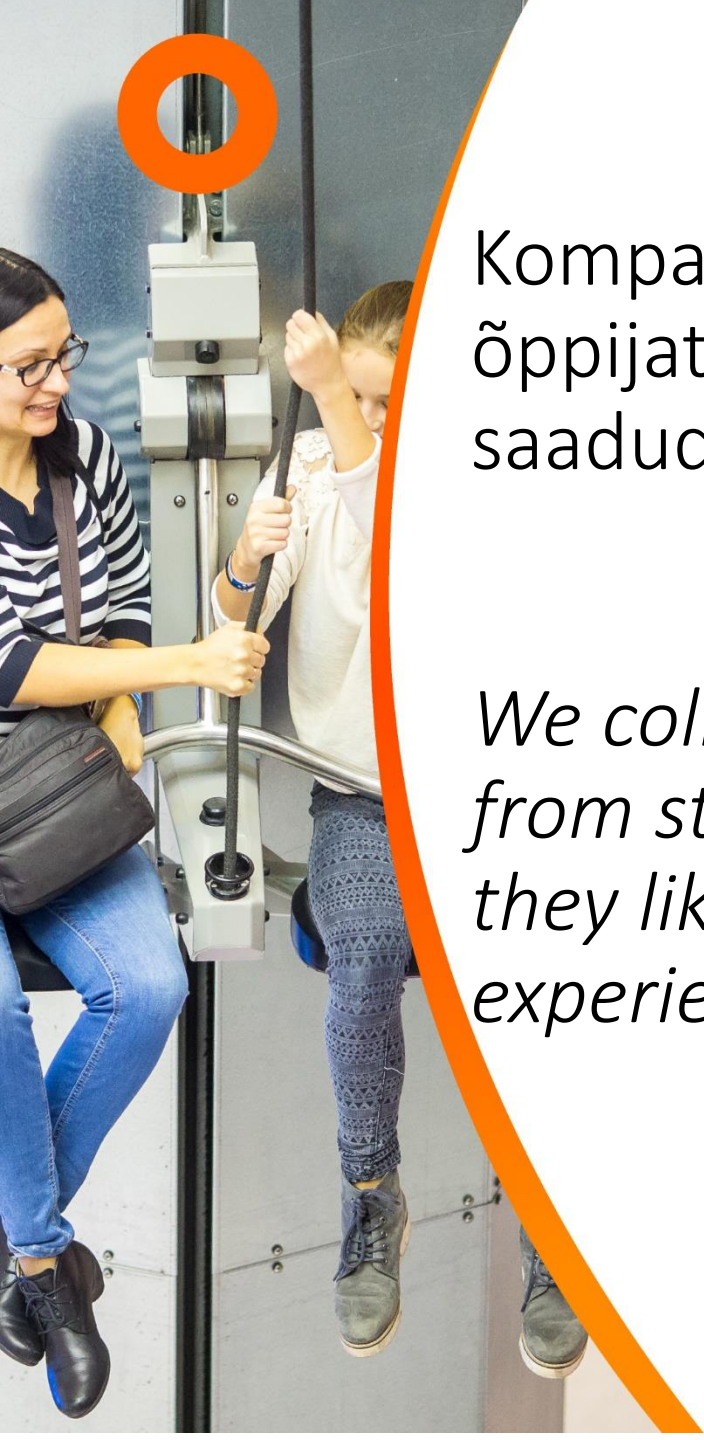




Oleme loonud ning väärtustame koostööd tootjatega (näiteks organid, mida saame lihakombinaadilt õppeotstarbeks tasuta).

We value the cooperation with industries to have materials for learning (organs for orthopcy from meet factory).





Kompame pidevalt õppijate eelistusi ning saadud kogemusi.

We collect the thoughts from students, what they liked and experienced.





Juurutame pidevat ja
koostöist planeerimist
õpetajatega.

*We implement
continuing cooperation
and planning together
with teachers*



Otsime koos efektiivsemaid lahendusi parema tulemuse saamiseks õppeprotsessi läbiviimisel (ka rahalises mõttes).

We look together for better solutions to get more efficient ways in learning process (incl financial).





Täna tähelepanu eest!

Thank You!

Löpp!

