

sensiDO®

M A K E I T S I M P L E .

SIMPLEX BONDER

Sim
SENSITIVE

VAJATE VAID ÜHTE TOIMEAINET!

ELUSTAB KA VÄGA
KAHJUSTUNUD JUUKSED
NING MUUDAB NEED
SÄRAVAKS JA PEHMEKS

TÕHUS JA SOODNE

PARANDAB JUUKSEKAHJUSTUSTI

KAITSEB JUUKSEID VÄRVIMISE
JA BLONDEERIMISE AJAL

LIHTNE KASUTADA
JA PEALE KANDA

MITU KASUTUSVIISI

LÖHNASTAMATA

VEGAN-TOODE

TUGEVDAB JUUKSEID JA AITAB
JUUKSEVÄRVIL KAUEM PÜSIDA



UUENDUSLIK TEHNOLOGIA

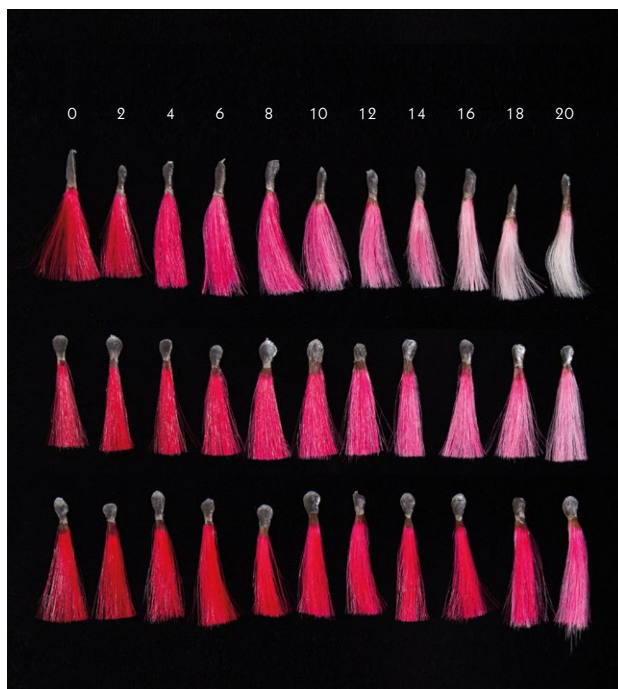
SensiDO Simplex Bonder takistab juuksekiududes olevate disulfidväävelsidemete katkemist, parandab juba katkenud sidemeid ja tugevdab juukseid. Aitab juuksevärvil kauem püsida ja kaitseb juukseid mehhaaniliste kahjustuste eest. SensiDO Simplex Bonder tugevdab ka väga kahjustunud juukseid ning muudab need säravaks ja pehmeks.

Toode on tõhus, kuna kaitseb, ravib ja tugevdab juukseid üheaegselt. Seega sobib toode suurepäraselt kasutamiseks juuste värvimise ja blondeerimise, püsilokkide tegemise, sirgendamise ja keratiinihoolduste ajal. Sobib hästi ka intensiivselt toitvaks hoolduseks. SensiDO Simplex Bonder sobib kõigile juuksetüüpidele ning toimib ühtemoodi hästi nii keemiliselt töödeldud kui ka töötlemata juustel.



Kõik näidatud juuksesalgud on 5. tumedusastmega keskmiselt pruunid juuksed, mida on töödeldud 4 x 2 tundi SensiDO Blond blondeerimispulbriga, mis on segatud 12% SensiDO Crème Developer vesinikperoksiidiga.

Vasakpoolsel juuksesalgul on selgelt näha, et juuksed on blondeerimisega palju kahjustada saanud ja katkenud. Keskmist juuksesalku töödeldi blondeerimisseguga, mis segati tuntud värvikinnitiga. Parempoolset juuksesalku töödeldi blondeerimisseguga, mis segati juuste disulfidsidemete katkemist takistava ja parandava tootega SensiDO Simplex Bonder.



PESUTEST

Kõik näidatud juuksesalgud on 5. tumedusastmega keskmiselt pruunid juuksed, mida on töödeldud 2 x 2 tundi SensiDO Blond blondeerimispulbriga, mis on segatud 12% SensiDO Crème Developer vesinikperoksiidiga. Pärast blondeerimist kõik juuksesalgud värviti. Pärast värvimist pesti juuksesalke 20 korda šampooniga, et näidata, kuidas värv püsib/kulub.

- Ülemise rea salgud on blondeeritud, värvitud ja pestud
- Keskmise rea salkude töötlemisel lisati segule tuntud värvikinnitit
- Alumise rea salkude töötlemisel lisati segule toodet SensiDO Simplex Bonder

**ВАМ НЕОБХОДИМ
ТОЛЬКО ОДИН АКТИВНЫЙ
КОМПОНЕНТ**

Без отдушек

Экономичный

Универсальный

Восстанавливает даже самые повреждённые волосы, сглаживает и придаёт блеск

Эффективно защищает волосы во время окрашивания или осветления

Устраняет уже существующие повреждения

Удобный в использовании и нанесении

Веганский

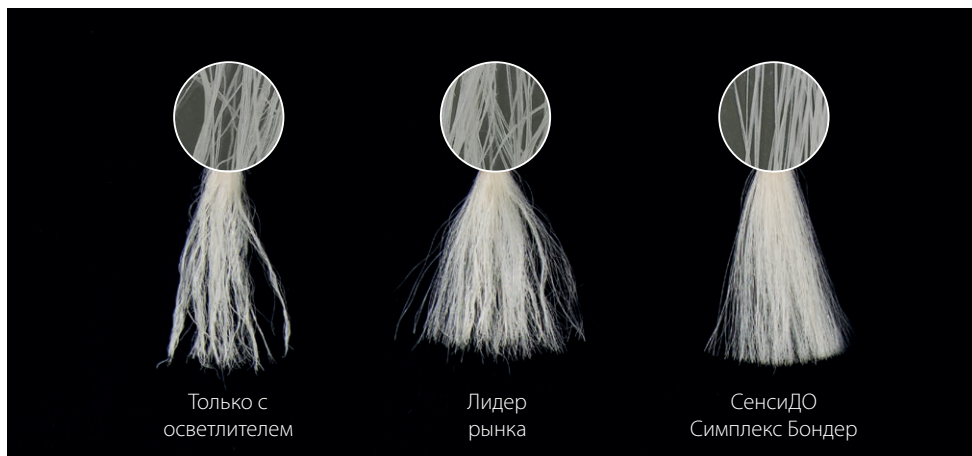
Укрепляет волосы и продлевает стойкость красителя



Современная технология

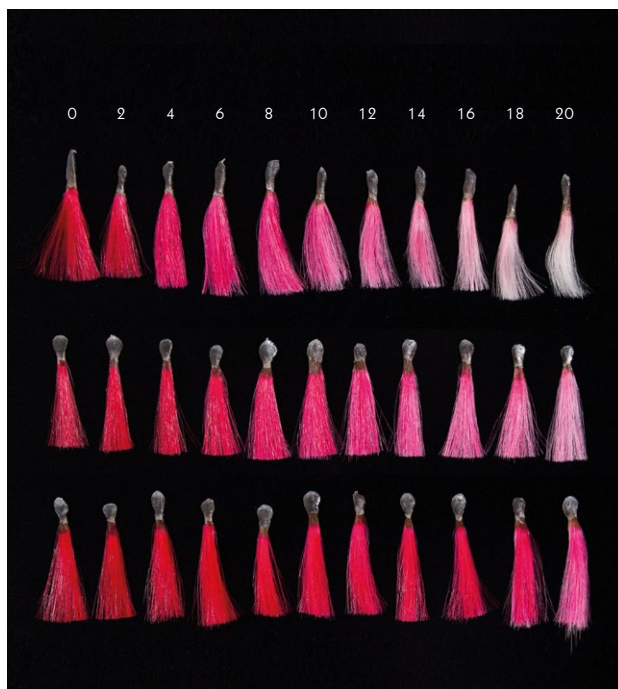
СенсиДО Симплекс Бондер превращает разрушение дисульфидных связей в волосах, восстанавливает уже существующие повреждения и укрепляет волосы. Продлевает стойкость красителя и защищает волосы от механических повреждений. СенсиДО Симплекс Бондер помогает восстановить даже самые повреждённые волосы, сглаживая кутикулу и придавая блеск.

Эффективность продукта основана на комплексном подходе к защите, восстановлению и укреплению волос. Эти качества делают этот продукт многофункциональным средством для использования во время окрашивания и осветления волос, завивки и химического выпрямления, кератиновых процедур, а также как интенсивный уход. СенсиДО Симплекс Бондер подходит для всех типов и состояний волос, как химически обработанных так и натуральных.



Все представленные образцы сделаны на средне-коричневых волосах, уровень 5. Волосы были обработаны 4 раза по 2 часа смесью блондирующего порошка СенсиДО и 12% СенсиДО кремообразного оксиданта.

На образец с левой стороны повреждения волос из-за осветления очевидны. Образец по середине был осветлён добавив в осветляющую смесь лидирующий продукт. Образец с правой стороны был осветлён добавив в осветляющую смесь защищающий и восстанавливающий СенсиДО Симплекс Бондер.



Тест на мытьё волос

После процесса осветления все образцы были окрашены. После окрашивания все образцы были 20 раз вымыты шампунем для чтобы продемонстрировать стойкость/вымывание красителя.

- Образцы верхнего ряда были осветлены, окрашены и вымыты
- Образцы среднего ряда были осветлены добавив в смесь лидирующий продукт
- Образцы нижнего ряда были осветлены добавив в осветляющую смесь защищающий и восстанавливающий СенсиДО Симплекс Бондер

BLONDEERIMINE + SIMPLEX BONDER

Blondeerija: 1 osa	Vesinikperoksiid: 2 või 3 osa	Simplex Bonder: 0,25 osa
------------------------------	---	------------------------------------

Ärge tehke kangemat peroksiidisegu. Kui kasutate toodet Simplex Bonder koos blondeerijaga, ei ole tarvis peroksiidisegu kangemaks teha ega mõjusaega pikendada. Vesinikperoksiidi kogus ei mõjuta Simplex Bonderi kogust. Järgige blondeerijal toodud juhiseid ning valmistage blondeerimisega. Kõigepealt segage blondeerija ja vesinikperoksiid kokku ning siis lisage Simplex Bonder. Blondeerige juuksed vastavalt blondeerijal toodud juhistele. Pärast mõjusaega loputage juuksed põhjalikult, peske ja kasutage sobivat juukse palsamit.

Soojendamine

Kui soovite, võite toote Simplex Bonder kasutamisel soojust kasutada. Jälgige protsessi hoolega ja kontrollige juukseid iga 3–5 minuti järel. Kui juuksed hakkavad blondeerimisprotsessi käigus soojenema, on põhjuseks veest juustesse kogunenud metallid ja mineraalid, mitte Simplex Bonder. Loputage sellisel juhul blondeerimisega kohe juustest välja. Temperatuur ei tohi ületada +40 kraadi ja mõjusaeg 20 minutit.

VÄRVIMINE + SIMPLEX BONDER

Värv: 1 osa	Vesinikperoksiid: 1, 2 või 3 osa	Simplex Bonder: 0,1 osa
-----------------------	--	-----------------------------------

Ärge tehke kangemat peroksiidisegu. Mõõtkte välja vajalik kogus toodet Simplex Bonder, mis värvisegule lisada. Vesinikperoksiidi kogus ei mõjuta Simplex Bonderi kogust. Valmistage segu vastavalt värvil toodud juhistele. Kõigepealt segage kokku värvaine ja peroksiid ning siis lisage Simplex Bonder. Valige peroksiidi kangus vastavalt värvil toodud juhistele. NB! Ärge peroksiidisegu kangemaks tehke. Pärast mõjusaega loputage juuksed põhjalikult, peske ja kasutage sobivat juukse palsamit.

SIMPLEX BONDER INTENSIIVHOOLDUS

Simplex Bonder on täiesti uus parandav ja tugevdav toode juuste intensiivhoolduseks. Simplex Bonder ravib kahjustunud juukseid ning tulemuseks on ilusad, tugevad ja säravad juuksed. Simplex Bonder sobib kasutamiseks lihtsalt intensiivse hooldusena, aga ka väga kahjustunud juuste värvimiseks või blondeerimiseks. Kui kliendi juuksed on väga halvast seisusest, tehke talle 1–3 päeva enne värvimist või blondeerimist Simplex Bonder intensiivhooldus.

INTENSIIVHOOLDUS

Vesi: 70 %	Simplex Bonder: 30 %
----------------------	--------------------------------

Segage aplikaatorpudelis kokku 70% vett ja 30% toodet Simplex Bonder. Kandke segu kuivadele juustele juurtest otsteni ja kammige läbi. Jätke mõjuma vähemalt 15 minutiks. Ärge loputage, vaid kandke peale veel juukse mask alates juurtest kuni otsteni (nt DS Intensive Moisture Mask). Jätke mõjuma vähemalt 15 minutiks. NB! Võite mõjusaega pikendada, mida pikem mõjusaeg, seda paremad tulemused, aga pidage meeles, et lõpuks tuleb toode ikkagi maha pesta. Loputage, peske ja kasutage sobivat juukse palsamit.

KEEMILINE LOKK + SIMPLEX BONDER

Keemilise loki vedelik:	Simplex Bonder:
1 osa	0,2 osa
40 ml	8 ml

Keemiliste lokkide tegemisel võib kasutada Simplex Bonderit kahel viisil. 1: Segage 1 osa keemilise loki vedeliku hulka 0,2 osa Simplex Bonderit ja jätkake keemiliste lokkide tavapärase tegemist. 2: Tehke keemilised lokid nagu tavaliselt. Kuivatage juuksed rätikuga ja tehke intensiivhooldus. Hooldust tehke järgige Simplex Bonder intensiivhoolduse juhistele.

KERATIINIHOOLDUS + SIMPLEX BONDER

Simplex Bonder hooldust võib teha enne või pärast keratiinihooldust. Hooldust tehke järgige Simplex Bonder intensiivhoolduse juhistele.

SIRGENDAMIST HÖLBUSTAVAD JUUKSEKREEMID + SIMPLEX BONDER

Simplex Bonder hooldust võib teha pärast sirgendamist hõlbustavate juuksekreemide kasutamist. Loputage juuksekreem juustest välja ja kuivatage juuksed rätikuga. Hooldust tehke järgige Simplex Bonder intensiivhoolduse juhistele.

JUUKSEPIKENDUSED + SIMPLEX BONDER

Simplex Bonder sobib kasutamiseks ka juukse pikendustega. Järgige pikenduste paigaldamisel tootja juhiseid ja hoiatusi.

БЛОНДИРОВАНИЕ + СИМПЛЕКС БОНДЕР

Осветлитель: 1 часть	Оксидант: 2 или 3 части	Симплекс Бондер: 0,25 части
--------------------------------	-----------------------------------	---------------------------------------

Не увеличивайте концентрацию оксиданта. Используйте осветляющие продукты с Симплекс Бондер, без необходимости не увеличивайте концентрацию оксиданта или время выдержки. Количество оксиданта не влияет на количество Симплекс Бондер. Следуйте инструкциям используемого осветляющего продукта и приготовьте смесь в соответствии с ними. Сначала смешайте осветлитель и пероксид, а потом добавьте Симплекс Бондер. Осветляйте волосы в соответствии с инструкциями осветлителя. После истечения времени выдержки тщательно смойте водой, используйте шампунь и кондиционер.

ТЕПЛО

Использование дополнительного тепла возможно с Симплекс Бондер Контролируйте результат каждые 3–5 минут. Если во время блондирования волосы нагреваются это вызвано металлами и минеральными веществами на поверхности волос, а не Симплекс Бондер Немедленно смойте волосы. Температура не должна превышать 40 °C и время выдержки не превышать 20 минут.

ОКРАШИВАНИЕ + СИМПЛЕКС БОНДЕР

Краситель: 1 часть	Оксидант: 1, 2 или 3 части	Симплекс бондер: 0,25 части
------------------------------	--------------------------------------	---------------------------------------

Не увеличивайте концентрацию оксиданта. Отмерьте необходимое количество СИМПЛЕКС БОНДЕРА чтобы добавить к смеси красителя. Приготовьте смесь красителя в соответствии с инструкциями производителя красителя. Сначала смешайте краситель и оксидант и только потом добавьте СИМПЛЕКС БОНДЕР. Выберите концентрацию оксиданта в соответствии с инструкциями красителя. После истечения времени выдержки тщательно смойте водой, используйте шампунь и кондиционер.

СИМПЛЕКС БОНДЕР ИНТЕНСИВНЫЙ УХОД

Симплекс Бондер - это абсолютно новый восстанавливающий и укрепляющий уход для волос. Симплекс Бондер восстанавливает даже самые повреждённые волосы, преобразуя их в сильные волосы полные блеска. Симплекс Бондер можно использовать просто как восстанавливающее средство или как вспомогательный уход для возможности окрасить или осветлить даже самые повреждённые волосы. Если волосы клиента действительно в очень плохом состоянии, за 1–3 дней до окрашивания или осветления, проведите процедуру восстановления интенсивный уход.

ИНТЕНСИВНЫЙ УХОД

ВОДА: 70 %	Симплекс Бондер: 30 %
----------------------	---------------------------------

Смешайте 70% воды и 30% Симплекс Бондер в бутылочке с аппликатором. Пропитайте волосы смесью по всей длине от корней к кончикам и расчешите. Оставьте для воздействия на 15 минут или дольше. Не смывая, нанесите поверх маску для волос от корней к кончикам (например Интенсивную маску серии ДС). Оставьте для воздействия на 15 минут или дольше. Внимание! Время воздействия можно увеличивать, чем дольше время воздействия, тем лучше конечный результат, но не забудьте смыть продукт. Тщательно смойте, используйте шампунь и кондиционер.

СИМПЛЕКС БОНДЕР + СИМПЛЕКС БОНДЕР

Состав для химической завивки:	Симплекс Бондер:
1 часть	0,2 части
40 мл	8 мл

Симплекс Бондер можно использовать во время химической завивки двумя способами. 1: Смешайте на 1 часть хим.состава 0.2 части Симплекс Бондера и продолжайте делать химическую завивку как обычно. 2: Сделайте химическую завивку обычным способом. Подсушите волосы полотенцем и сделайте интенсивный уход. Пользуйтесь указаниями использования Симплекс Бондер для интенсивного ухода.

КЕРАТИНОВЫЕ ПРОЦЕДУРЫ + СИМПЛЕКС БОНДЕР

Симплекс Бондер восстанавливающий уход можно делать до или после кератинового ухода/выпрямления. При выполнении кератинового ухода с использованием Симплекс Бондер следуйте указаниям использования интенсивного ухода Симплекс Бондер.

ХИМИЧЕСКОЕ ВЫПРЯМЛЕНИЕ + СИМПЛЕКС БОНДЕР

Симплекс Бондер уход можно делать и после использования выпрямляющих кремов. Выполните выпрямляющий крем из волос, высушите волосы полотенцем. Используя Симплекс Бондер следуйте указаниям использования интенсивного ухода Симплекс Бондер.

НАРАЩЕННЫЕ ВОЛОСЫ + СИМПЛЕКС БОНДЕР

Симплекс Бондер подходит для использования с наращенными волосами. Следуйте инструкциям и предупреждениям производителя волос.



Sim Sensitive Eesti
RNR SIM OÜ

Vanemuise 10, 10918 Tallinn
www.simsensitive.ee | sim@forme.ee