



Valsts sociālās  
apdrošināšanas  
aģentūra

# Sociālo iemaksu veikšana, piemērojot ES tiesību aktus un starpvalstu līgumus

**Iveta Suraka**

VSAA Pabalstu metodiskās vadības  
daļas vec.experte  
Rīgā, 22.09.2016.



Valsts sociālās  
apdrošināšanas  
aģentūra

# TĒMAS

- ES tiesību akti un starpvalstu līgumi sociālās drošības jomā, kas paredz darbinieku nosūtīšanu
- Darbinieku nosūtīšanas nosacījumi
- Darbības veikšana divās vai vairāk DV
- A1 sertifikāta izsniegšana
- Praktiskie piemēri
- Problēmjasautājumi
- A1 statistika



## ES tiesību akti sociālās drošības jomā

01.05.2010. stājās spēkā **Regulas Nr. 883/2004** un **Nr. 987/2009**, kas ietver ES/EEZ valstu un Šveices sociālās nodrošināšanas sistēmu koordinācijas noteikumus, tai skaitā par sociālo apdrošināšanas iemaksu veikšanu

Regulation 883/2004  
Regulation 987/2009

Coordination

European level

National level





Valsts sociālās  
apdrošināšanas  
aģentūra

# Starpvalstu līgumi, kas paredz darbinieku nosūtīšanu

- Latvijas Republikas un **Ukrainas** līgums par sadarbību sociālās drošības jomā (spēkā no 1999.gada 11.jūnija)
- Latvijas Republikas un **Kanādas** līgums sociālās drošības jomā (spēkā no 2006.gada 1.novembra)
- Latvijas Republikas un **Baltkrievijas Republikas** līgums par sadarbību sociālās drošības jomā (spēkā no 2010.gada 28.septembra)



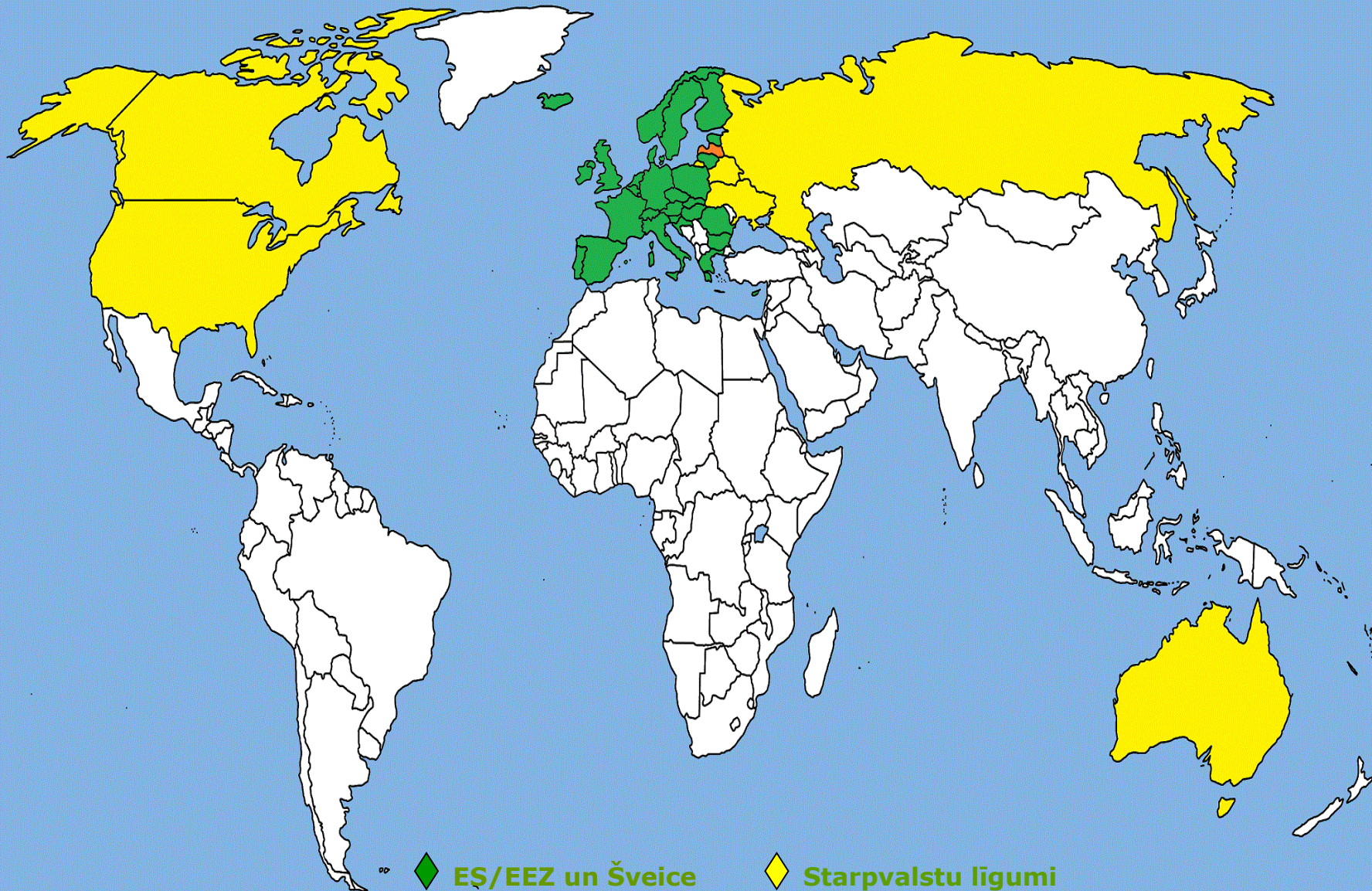
Valsts sociālās  
apdrošināšanas  
aģentūra

# Starpvalstu līgumi, kas paredz darbinieku nosūtīšanu

- Latvijas Republikas un **Krievijas Federācijas** līgums par sadarbību sociālās drošības jomā (spēkā no 2011. gada 19.janvāra)
- Latvijas Republikas un **Austrālijas** līgums sociālās drošības jomā (spēkā no 2013.gada 1.janvāra)



## VSAA starptautiskā sadarbība





Valsts sociālās  
apdrošināšanas  
aģentūra

## Pamatprincipi sociālo apdrošināšanas iemaksu veikšanā saskaņā ar Regulām



Darba vietas likums (*Lex loci laboris*)  
nodarbinātām personām, t.i, ja persona veic  
darbu tikai vienā valstī, iemaksas ir jāveic  
minētajā valstī (arī gadījumā, ja darba devēja  
reģistrācijas adrese/uzņēmējdarbības vieta ir  
citā valstī)

### Piemērs

Lietuvā dzīvojošs darbinieks veic tulkotāja  
darbu Lietuvā pie LV reģistrēta darba devēja.  
Darbinieks veic darbu tikai Lietuvā, līdz ar to  
darba devējam ir jāreģistrējas Lietuvas  
SODRA un jāveic par viņu iemaksas Lietuvā



Valsts sociālās  
apdrošināšanas  
aģentūra

## Pamatprincipi sociālo apdrošināšanas iemaksu veikšanā saskaņā ar Regulām



Piemērojami vienas valsts tiesību akti, t.i., iemaksas par vienu un to pašu darba periodu vienlaicīgi ir veicamas vienā valstī

### **Piemērs**

LV dzīvojošs darbinieks veic darbu LV un Igaunijā pie Igaunijā reģistrēta darba devēja. Darbinieks veic būtisku darbību LV, līdz ar to darba devējam ir jāveic par viņu iemaksas tikai LV





**Piemērojami vienas  
valsts tiesību akti**



**Iemaksas par vienu  
un to pašu darba  
periodu NAV  
veicamas  
vairākās valstīs,  
bet gan  
VIENĀ valstī**



**NEPIECIEŠAMS  
A1 sertifikāts**



Valsts sociālās  
apdrošināšanas  
aģentūra

# Katram gadījumam atbilstošie kritēriji

**Darba vietas likums**

reg. 883/2004 11.3.p.

**Nosūtīšana**

A1

reg. 883/2004 12.p.,  
reg.987/2009 14.p. 1-4.p., 19.-21.p.  
AK lēm. A1,.A2,

**Darbs divās vai vairāk dalībvalstīs**

A1

reg. 883/2004 13.p.,  
reg.987/2009 16.p., 19.-21.p.  
AK lēm. A1

**Konkrētas personu kategorijas**

A1

Ierēdnis  
Jūrnieks  
EK Līgumdarbinieks  
Lidojuma apkalpes loceklis



Valsts sociālās  
apdrošināšanas  
aģentūra

## Darbinieku nosūtīšanas nosacījumu mērķis

Novērst, lai uzņēmumam savus darbiniekus, kuri parasti ir apdrošināti LV, būtu pienākums reģistrēt sociālās drošības sistēmā citā DV, uz kuru viņi nosūtīti īslaicīga darba veikšanai.

Tas sarežģītu pakalpojumu sniegšanas brīvību, līdz ar to īpašie noteikumi uzņēmumam atļauj saglabāt situāciju, kurā tā darba ņēmēji ir reģistrēti pirmās DV sociālās drošības sistēmā, ja uzņēmums ievēro nosacījumus, kuri reglamentē pakalpojumu sniegšanas brīvību (EST 10.02.2000. sprieduma - *Fitzwilliam* lietā 29.p)



Valsts sociālās  
apdrošināšanas  
aģentūra

# Nosacījumi darbinieku nosūtīšanai, lai saņemtu **A1** sertifikātu

Darbinieks ir sociāli apdrošināts LV  
(A2 1.p.)

**1 mēn.**

Darbs citā DV tiek veikts tā uzņēmuma labā, kas darbinieku  
nosūta un to starpā pastāv tieša saikne

Darbinieks darbu citā DV veic īslaicīgi  
(līdz 24 mēn., nākamā nosūtīšana pēc 2 mēn.)  
(reg. 883/2004 12.p. A2 1.p.)

**2 mēn.  
pārtraukums**

Uzņēmums veic būtisku saimniecisko darbību LV  
Darbība atbilst katra darba devēja specifikai– nosūtīšana tajā pašā jomā  
(reg. 987/2009 14.panta 2.p)



Valsts sociālās  
apdrošināšanas  
aģentūra

# Nosacījumi darbinieku nosūtīšanai, lai saņemtu A1 sertifikātu

**Kritēriji, izvērtējot uzņēmuma būtisku darbību (AK lēmuma A2 1.p.)**

Uzņēmuma reģistrētā biroja un administrācijas vieta

Darbinieku skaits LV uzņēmumā un citas DV uzņēmumā

Vieta, kur ir noslēgta lielākā daļa līgumu ar klientiem (tiesību akti, kas ir piemērojami līgumiem)

Līgumu skaits, kas realizēts nosūtītājvalstī un nodarbinātības valstī

Uzņēmuma apgrozījums LV un citā DV



Valsts sociālās  
apdrošināšanas  
aģentūra

## Darba devēja pienākumi nosūtīšanas gadījumā

nodrošināt nodarbinātības noteikumu izpildi un darba apstākļus,  
kas paredzēti attiecīgās DV tiesību aktos  
(Direktīvas 96/71/EK 3.pants, Darba likuma 14.pants)

➔ Maksimālo darba laiku un minimālo atpūtas laiku

➔ Minimālo ikgadējo apmaksāto atvaļinājumu

➔ Minimālo darba algas likmi, kā arī piemaksas par virsstundu darbu

➔ Par nodrošināšanu ar darbaspēku, t.sk. sadarbojoties ar  
darbā iekārtošanas uzņ.

➔ Drošību, veselības aizsardzību un higiēnu darbā

➔ Diskriminācijas aizliegums u.c. noteikumi



Valsts sociālās  
apdrošināšanas  
aģentūra

## Darba devēja pienākums informēt VSAA par izmaiņām nosūtīšanas laikā

- ▶ Ja darbinieks netiek nosūtīts
- ▶ Ja darbība nodarbinātības valstī kaut kādu iemeslu dēļ tiek pārtraukta, izņemot īslaicīgu darbības pārtraukšanu
- ▶ Ja nosūtīto darbinieku viņa darba devējs norīko uz citu uzņēmumu nosūtītājvalstī
- ▶ Iestājas apstākļi, kas var būt par pamatu citas DV tiesību aktu piemērošanai



Valsts sociālās  
apdrošināšanas  
aģentūra

# Darbības veikšana divās vai vairāk dalībvalstīs (DV)

Regulā ir paredzēti īpaši noteikumi  
darbiniekiem un pašnodarbinātajiem, kas  
parasti veic darbu divās vai vairāk DV.

Noteikumu mērķis ir  
noteikt vienas valsts tiesību aktu  
piemērojamību

**Piemēram**

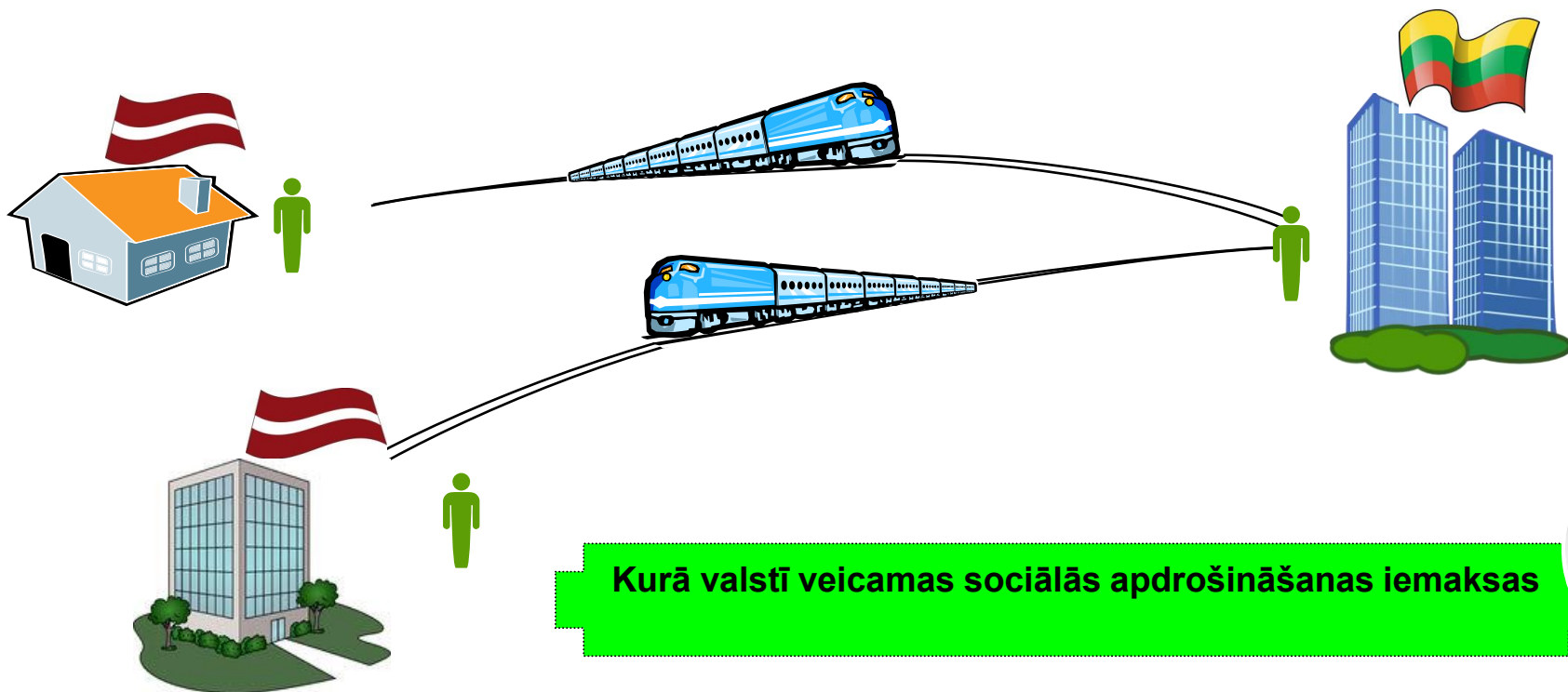
starptautiskā transporta darbinieki, starptautiskie kurjeri, IT, būvniecības,  
mākslas, izglītības un citu nozaru eksperti un profesionāļi,  
kas strādā vairākās DV





Valsts sociālās  
apdrošināšanas  
aģentūra

## Darbs divās vai vairāk DV





Valsts sociālās  
apdrošināšanas  
aģentūra

## Kurā valstī jāveic iemaksas, ja darbu veic divās vai vairāk DV

darbinieks veic būtisku darbības daļu dzīvesvietas valstī

Dzīvesvietas DV

25%  
darba  
laiks/  
alga

darbinieks NEveic būtisku darbības daļu dzīvesvietas valstī

**DV**, kurā atrodas darba devēja **juridiskā adrese**/uzņēmējdarbības vieta\*  
(1 darba devējs)

**Dzīvesvietas DV**, ja viņu nodarbina vairāki darba devēji, kuru juridiskās adreses ir dažādās DV

**DV**, kurā atrodas darba devēju **juridiskās adreses**, kas viņu nodarbina, ja darba devēju **uzņēmējdarbības vietas** ir vienā valstī

**Dzīvesvietas DV**, ja darbinieks veic algotu darbu 2 vai vairāk DV pie darba devēja, kas reģistrēts ārpus ES robežām



Valsts sociālās  
apdrošināšanas  
aģentūra

## Uzņēmuma juridiskā adrese/ uzņēmējdarbības vieta

Termins “**juridiskā adrese vai uzņēmējdarbības vieta**” ir juridiskā adrese vai uzņēmējdarbības vieta, kurā tiek pieņemti uzņēmuma svarīgākie lēmumi un īstenota tā centrālā pārvalde (regulas Nr. 987/2009 14.5.a p.)

- ➔ Lietā par nodokļu aplikšanas jomu (lieta C-73/06 *Planzer Luxembourg*) Tiesa pieņēma nolēmumu, ka termins “uzņēmējdarbības iestāde” (*business establishment*) apzīmē vietu, kurā pieņem būtiskus lēmumus par uzņēmuma vispārējo vadību un kurā īsteno šā uzņēmuma galvenos administratīvos uzdevumus



Valsts sociālās  
apdrošināšanas  
aģentūra

## Kad personu var uzskatīt par parasti nodarbinātu divās vai vairāk DV?

Īpaši attiecas uz:

- 1) personu, kas turpinot darbību vienā DV, vienlaikus veic citu atsevišķu darbību vienā vai vairāk DV neatkarīgi no šīs atsevišķās darbības ilguma un būtības**

Šeit tiek noteikta situācija, kad tiek veikta papildus darbība dažādās DV vienlaicīgi, jo ir noslēgti vairāki darba līgumi. Otra papildu aktivitāte varētu būt veikta apmaksāta atvaļinājuma laikā, brīvdienās vai nepilna darba laika rezultātā



Valsts sociālās  
apdrošināšanas  
aģentūra

## Kad personu var uzskatīt par parasti nodarbinātu divās vai vairāk DV?

### **2) pastāvīgi veic dažādas darbības, izņemot nenozīmīgas darbības (*marginal activities*), divās vai vairāk DV neatkarīgi no darbību maiņas biežuma un regularitātes**

Paredz gadījumus, kad ir noslēgts viens darba līgums, persona parasti veic darbību sava darba devēja labā vairākās DV. Nav būtiski cik bieži darbība mainās, tomēr būtiski ir, lai darbība nebūtu nenozīmīga. Darbība ir nenozīmīga, ja darbinieks veic mazāk kā 5% no sava regulārā darba laika un/vai saņem mazāk kā 5% no sava kopējā atalgojuma



Valsts sociālās  
apdrošināšanas  
aģentūra

## Darbinieka dzīvesvietas valsts nosaka piemērojamos tiesību aktus

Darbiniekiem, kas veic darbības divās vai vairāk DV, jāinformē par to savas **dzīvesvietas** kompetentā iestāde. Dzīvesvietas iestādei jānosaka, kādi tiesību akti attiecīgajai personai jāpiemēro

**INFORMĀCIJA SAĒMĒJAM**

Šis sertifikāts attiecas uz sociālā nodrošinājuma tiesību aktiem, kas Jums tiek piemēroti un apliecināta, ka Jums nav pienākuma veikt iemaksas citā dalībvalstī.

Pirms izveidot no valsts, kurā jūs esat apdrošināts, lai strādātu citā valstī, pārlecieties, vai jums ir dokumenti, kas dod tiesības saņemt vajadzīgos pakalumus nākotnē (piemēram, medicīniskā aprūpe, arbstāšana slimnīcā utt.) valstī, kurā jūs esat nodarbināts.

- Ja valstī, kurā strādājat, uzturāties pagaidām, pieprasiet savai veselības aprūpes iestādei Eiropas Veselības apdrošināšanas karti (EHIC). Jums jāuzrāda šī karte attiecīgajam veselības aprūpes sniedzējam, ja uzturēšanās laikā jums vajadzīgi pakalūti nākotnē.

- Ja plānojat dzīvot valstī, kurā strādājat, pieprasiet savai veselības aprūpes iestādei S1 dokumentu un pēc iespējas drīz nosūtīdāt šo dokumentu tās apdzīvotās vietas kompetentajai veselības aprūpes iestādei, kurā plānojat strādāt (\*\*). Ja notiek neapmierinātība ar darbu vai tiek konstatēta arrodslimība, apdrošināšanas iestāde uzturēšanās valstī ar preventīviem mērķiem īpašus pakalūtos.

**1. SAŅEMĒJA PERSONAS DATI**

1.1. Personas identifikācijas numurs	<input type="checkbox"/> Sieviete <input type="checkbox"/> Uzvārds
1.2. Uzvārds	
1.3. Vārds(-i)	
1.4. Dzimtais uzvārds (***)	
1.5. Dzimšanas datums	1.6. Valsts piederība
1.7. Dzimšanas vieta	
1.8. Adrese dzīvojamā valstī	
1.8.1 Iela, mājas Nr.	1.8.3 Pasta indekss
1.8.2 Pilsēta	1.8.4 Valsts kods
1.9. Adrese uzturēšanās valstī	
1.9.1 Iela, mājas Nr.	1.9.3 Pasta indekss
1.9.2 Pilsēta	1.9.4 Valsts kods

**2. DALĪVALSTIS TIESĪBU AKTI, KURĪS PIEMĒRO**

2.1. Dalībvalsts	
2.2. Sākuma datums	2.3. Beigu datums
<input type="checkbox"/> 2.4. Sertifikāts derīgs uz nodarbinātības laiku	
<input type="checkbox"/> 2.5. Nesūtīts provizorisks	
<input type="checkbox"/> 2.6. Regula 1408/71 turpina piemērot saskaņā ar Regulu 883/2004 87. panta B. punktu	

\*) Regulas (EK) Nr. 883/2004 11.–16. pants un (Regulas) 987/2009 19. pants.

\*\*) Spānija, Zviedrija un Portugāle sertifikāts attiecinājams jebkurā Valsts sociālā nodrošinājuma iestādē (Instituto Nacional de la Seguridad Social (INSS) galvenajā reģionālajā birojā, sociālās apdrošināšanas iestādē un dzīvojamās sociālā nodrošinājuma iestādē.

\*\*\*) Informācija, ko saņēmēja sniedz iestādei, ja tā nav pierādīta iepriekš.

**3. NODARBINĀTĪBAS STATUSA APSTIPRINĀJUMS**

<input type="checkbox"/> 3.1. Darbā norikotā persona	<input type="checkbox"/> 3.2. Nodarbināta persona, strādā divās vai vairāk dalībvalstīs
<input type="checkbox"/> 3.3. Darbā norikotā patnodarbināta persona	<input type="checkbox"/> 3.4. Patnodarbināta persona, strādā divās vai vairāk dalībvalstīs
<input type="checkbox"/> 3.5. Ierēdnis	<input type="checkbox"/> 3.6. Ligundarbinieks
<input type="checkbox"/> 3.7. Jāmnieks	<input type="checkbox"/> 3.8. Strādā kā nodarbināta un patnodarbināta persona dažādās dalībvalstīs
<input type="checkbox"/> 3.9. Strādā kā ierēdnis vienā valstī un kā nodarbināta/patnodarbināta persona citā vai citās dalībvalstīs	<input type="checkbox"/> 3.10. Izņēmums

**4. DATI PAR DARBA DEVEJU/PATNODARBINĀTĪBU VALSTĒ, KURAS TIESĪBU AKTUS PIEMĒRO**

<input type="checkbox"/> 4.1.1 Darba pētnājs	<input type="checkbox"/> 4.1.2 Patnodarbinātājs
4.2. Darba devēja/patnodarbinātā darbības veids kods	
4.3. Vārds, uzvārds vai uzņēmuma nosaukums	
4.4. Reģistrētā adrese	
4.4.1 Iela, mājas Nr.	4.4.2 Valsts kods
4.4.3 Pilsēta	4.4.4 Pasta indekss

**5. DATI PAR DARBA DEVEJU/PATNODARBINĀTĪBU CITAS DALĪVALSTĒS**

5.1. Vārds, uzvārds vai uzņēmuma(-) nosaukums(-) i), vai kuģis(-) i), kur būsiet nodarbināts	
5.2. Adrese(-) i) vai kuģis(-) i) nosaukums(-) i) "uzņēmējā(-) valstī(-) i)", kur būsiet nodarbināts/patnodarbināts	
<input type="checkbox"/> 5.3. Vai nav pastāvīgas adreses nodarbinātības/patnodarbinātības valstī(-) i)	

**6. IESTĀDE, KAS AIZPILDA VEIDLAPU**

6.1. Nosaukums	
6.2. Iela, mājas Nr.	
6.3. Pilsēta	
6.4. Pasta indekss	6.5. Valsts kods
6.6. Iestādes identifikācijas numurs	
6.7. Fakss	
6.8. Tālrunis	
6.9. E-pasts	
6.10. Datums	
6.11. Paraksts	



Valsts sociālās  
apdrošināšanas  
aģentūra

## Kā pieteikties A1 sertifikātam VSAA?

Iesniegumi un informācija pieejama [www.vsaa.lv](http://www.vsaa.lv)

### Darbinieku nosūtīšana

[D11722 Iesniegums sociāli apdrošināmās personas statusa saglabāšanai Latvijā, strādājot citā ES valstī pēc nosūtījuma \(A1 sertifikāta saņemšanai\)](#)



Pirmo reizi pieprasot A1, jāpievieno pakalpojumu un preču realizācijas līgumu kopijas, kas apliecina saimniecisko darbību LV (nav jāsniedz plaši zināmiem uzņēmumiem un uzņēmumiem, kuri gada laikā pieprasa A1 sertifikātu atkārtoti)





Valsts sociālās  
apdrošināšanas  
aģentūra

## Kā pieteikties A1 sertifikātam VSAA?

lesniegumi un informācija pieejama [www.vsaa.lv](http://www.vsaa.lv)

### Darbs divās vai vairāk DV

D11724 lesniegums sociāli apdrošinātās personas statusa saglabāšanai Latvijā, parasti strādājot divās vai vairākās ES/EEZ valstīs vai Šveicē (A1 sertifikāta saņemšanai)



Maksimālais periods, par kuru sākotnēji izsniedz A1 sertifikātu darbam divās vai vairāk DV - 12 mēneši



Valsts sociālās  
apdrošināšanas  
aģentūra

## Kā pieteikties A1 sertifikātam VSAA?

Iesniegumi un informācija pieejama [www.vsaa.lv](http://www.vsaa.lv)

### **Darbinieku nosūtīšana uz kādu no līgumvalstīm**

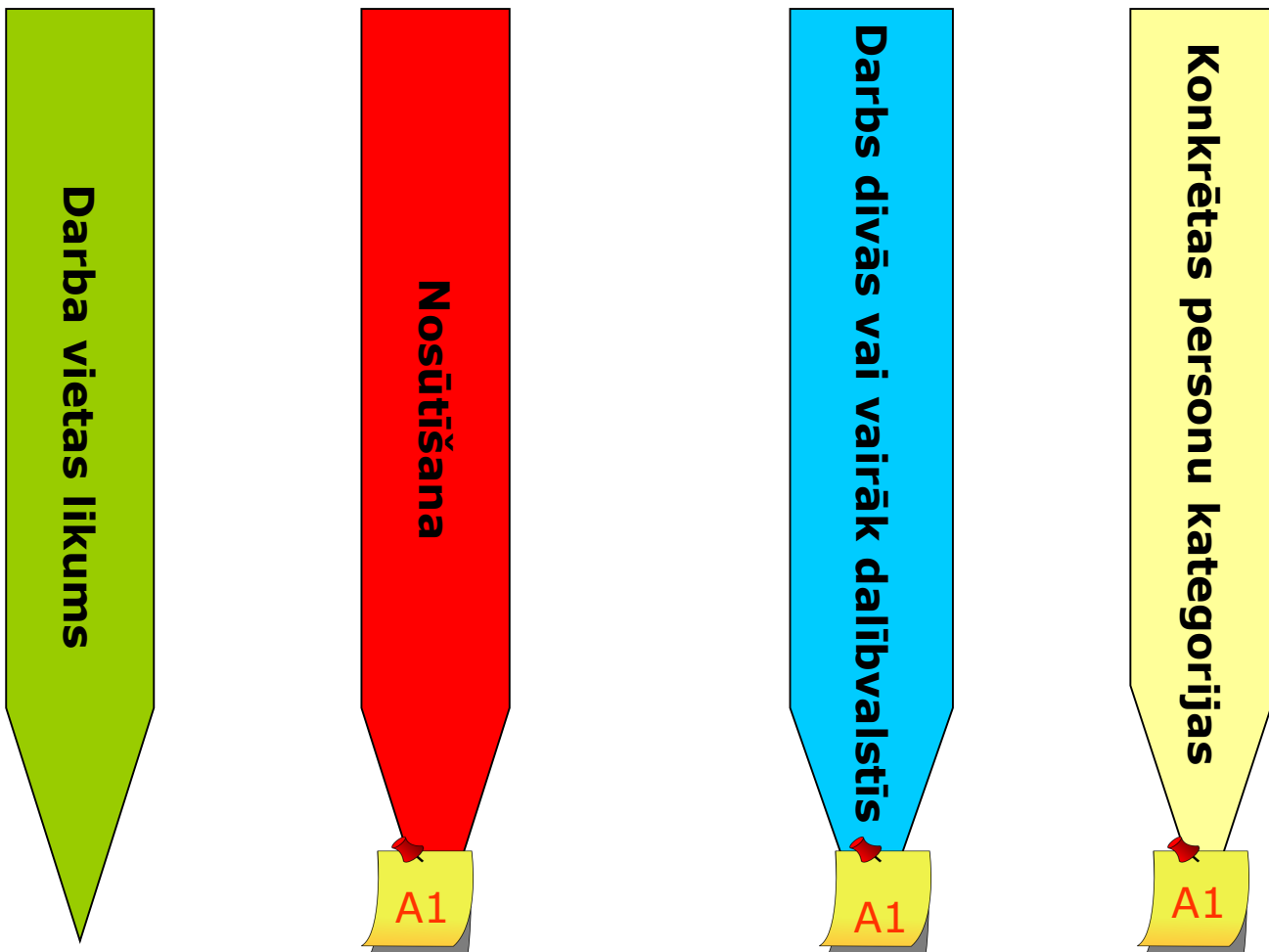
[D11724 Iesniegums sociāli apdrošināmās personas statusa saglabāšanai Latvijā, strādājot valstī, ar kuru noslēgts starpvalstu līgums](#)

A1 sertifikātus izsniedz [VSAA Iemaksu nodaļa \(Tilta iela 11/1, Rīga, LV-1005\)](#), [iemaksas@vsaa.lv](mailto:iemaksas@vsaa.lv). Iesniegumus A1 sertifikātu saņemšanai var iesniegt jebkurā VSAA klientu apkalpošanas nodaļā



Valsts sociālās  
apdrošināšanas  
aģentūra

# Praktiskie piemēri





Valsts sociālās  
apdrošināšanas  
aģentūra

(1)

## Darba vietas likums

Lietuvas pilsonē dzīvo Lietuvā, veic darbu Lietuvā pie LV reģistrēta uzņēmuma. Iemaksas kopš 2015.gada veiktas LV. Kliente iesniedz iesniegumu Lietuvas SODRA A1 saņemšanai. SODRA atsaka A1 saskaņā ar reg. 883/2004 11.3.a) pantu. Uzņēmums vērsas VSAA, lūdzot noteikt piemērojamās tiesību aktus





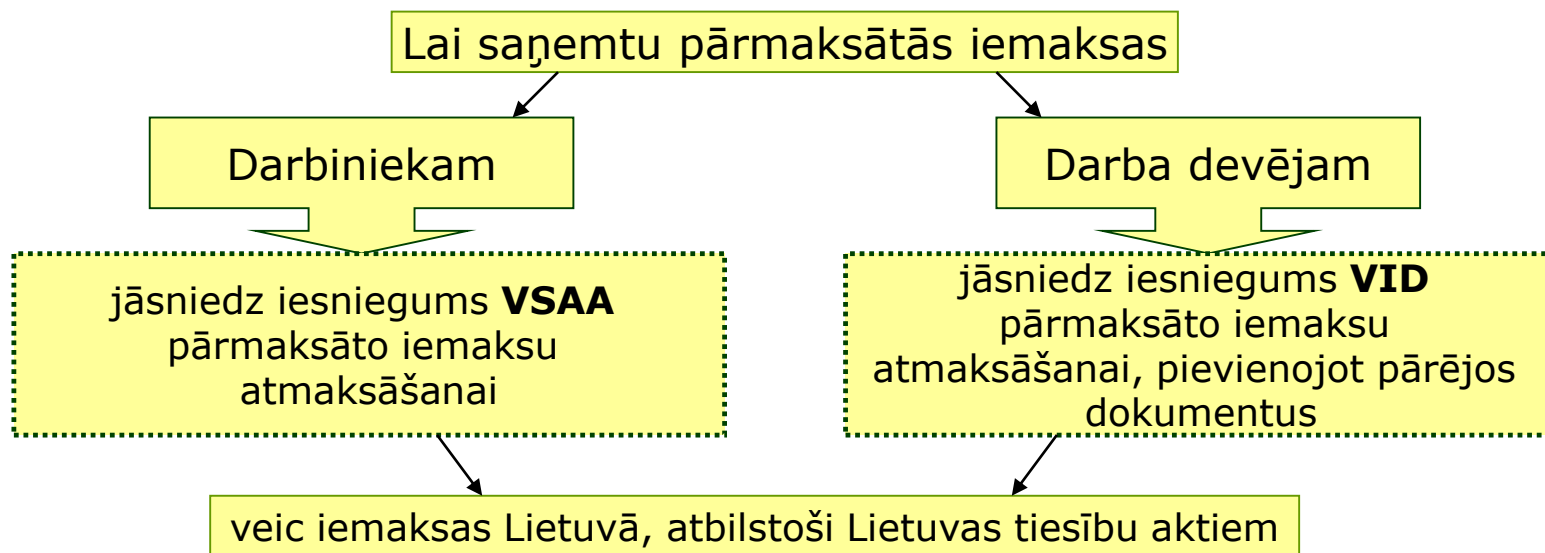
Valsts sociālās  
apdrošināšanas  
aģentūra

(1)

## Darba vietas likums



**Secinājums - iemaksas bija jāveic Lietuvā (reg. 883/2004 11.3.a)pants)**



Pārmaksāto iemaksu atmaksāšana notiek saskaņā ar likuma “Par valsts sociālo apdrošināšanu” 21.1 pantu un MK Noteikumiem Nr. 164



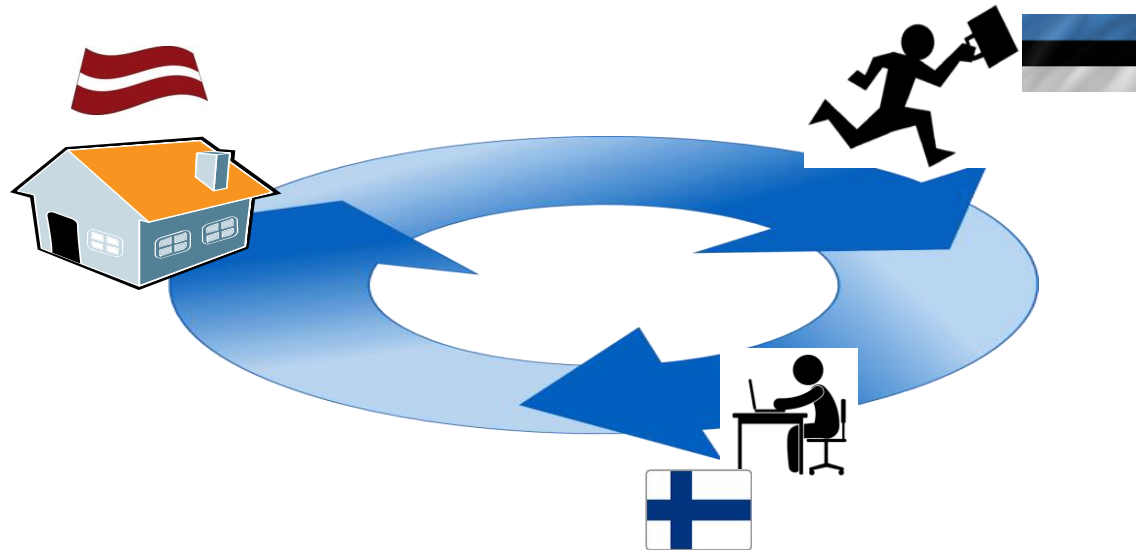
Valsts sociālās  
apdrošināšanas  
aģentūra

(2)

## Darbs divās vai vairāk valstīs

Somijas uzņēmums ir reģistrēts kā darba devējs LV un maksā IIN un VSOAI LV par darbinieku, kas ir LV rezidents (darbiniekam šeit ir ģimene, nekustamais īpašums). Tā kā LV pasūtījumu nav, darbinieks 2016. gadā strādā tikai ārpus LV (Somijā un Igaunijā, kur darba devējam ir pasūtījumi). Darba devējam LV nav citu darbinieku.

**Vai darba devējam būtu jāmaksā VSOAI maksājumi par šo darbinieku LV?**





Valsts sociālās  
apdrošināšanas  
aģentūra

(3)

**Darbs divās vai vairāk valstīs**

vai

**Nosūtīšana**

Lielbritānijā (UK) reģistrēta sabiedrība nosūta uz LV uz gadu savu darbinieku, kas ir UK rezidents un kam UK ir ģimene, pēc gada viņš plāno atgriezties UK. Darbinieks darba pienākumus veiks Latvijā, bet regulāri dosies komandējumos uz UK

**Vai darba devējam - UK sabiedrībai ir jāreģistrējas LV kā darba devējam un kādi nodokļi jāmaksā ?**

**Ja UK sabiedrība reģistrēsies LV kā darba devējs, kuras valsts (UK vai LV) tiesību akti ir jāpiemēro komandējuma izdevumiem (dienas naudas utml)**



Valsts sociālās  
apdrošināšanas  
aģentūra

(4)

**Darbs divās vai vairāk valstīs**

vai

**Nosūtīšana**

Saskaņā ar ilgtermiņa sadarbības līgumu Lietuvas uzņēmuma darbinieki regulāri (vairākas reizes mēnesī) ierodas LV, lai sniegtu metāla testēšanas pakalpojumus LV uzņēmumam. Daļai no šiem Lietuvas uzņēmuma darbiniekiem atrašanās laiks LV kalendārā gada laikā pārsniedz 183 dienas.

**Vai Lietuvas uzņēmumam rodas pienākums maksāt iedzīvotāju ienākuma nodokli un VSOAI LV par visiem uz Latvijas uzņēmumu komandētajiem darbiniekiem vai tikai par tiem, kuru atrašanās laiks LV pārsniedz 183 dienas?**

**Ja nodokļi jāmaksā, kā pareizi tas būtu jāorganizē ?**

**Vai LV sabiedrībai, kas izmanto Lietuvas uzņēmuma sniegtos pakalpojumus ir risks saistībā ar šiem pakalpojumiem ?**





Valsts sociālās  
apdrošināšanas  
aģentūra

(5)

**Darbs divās vai vairāk valstīs**

vai

**Nosūtīšana**

Lielbritānijā (UK) reģistrēta sabiedrība nosūta uz LV uz gadu savu darbinieku, kas ir UK rezidents un kam UK ir ģimene, pēc gada viņš plāno atgriezties UK. Darbinieks darba pienākumus veiks Latvijā, bet regulāri dosies komandējumos uz UK

**Vai darba devējam - UK sabiedrībai ir jāreģistrējas LV kā darba devējam un kādi nodokļi jāmaksā ?**

**Ja UK sabiedrība reģistrēsies LV kā darba devējs, kuras valsts (UK vai LV) tiesību akti ir jāpiemēro komandējuma izdevumiem (dienas naudas utml)**



Valsts sociālās  
apdrošināšanas  
aģentūra

(6)

**Darbs divās vai vairāk valstīs**

vai

**Nosūtīšana**

Latvijā reģistrēta ārvalstu uzņēmumu filiāle regulāri nosūta savus darbiniekus īstermiņa komandējumos (uz dažām dienām) sniegt garantijas servisa pakalpojumus klientiem citās ES valstīs (Igaunijā, Lietuvā un citur). Konkrētu darbinieku atrašanās laiks nevienā no šīm valstīm nepārsniedz 183 dienas

**Vai LV filiālei ir risks, ka tai ir jāreģistrējas šajās valstīs kā darba devējam par šiem darbiniekiem?**



Valsts sociālās  
apdrošināšanas  
aģentūra

## Regulas 883/2004 16.panta piemērošana - vienošanās pieprasījumu nosūtīšana citu valstu KI

- ➔ Pamatā tiek piemērots gadījumos, kad nepieciešams sākotnējo A1 sertifikāta izsniegšanu par garāku periodu, nekā noteikts Regulā (nosūtītām personām ilgāk par 24 mēn., max periods 5 gadi)
- ➔ Gadījumos, ja ir izdots A1 sertifikāts nosūtītajai personai uz 24 mēn. un netiek ievērots 2 mēn.pārtraukuma periods un darba devējs/pašnodarbinātais lūdz pagarināt termiņu līdz darbību pabeigšanai citā valstī
- ➔ Gadījumos, kad nepieciešams izdot A1 sertifikātu par iepriekšēju periodu (vismaz par 1 gadu atpakaļ)
- ➔ Gadījumos, kad personai ir ļoti īsi nodarbinātības periodi citās valstīs (līdz 3 mēn.) un persona lūdz piemērot 16.pantu



Vienošanos pamatā ir jābūt darbinieku interesēm un labumam



Valsts sociālās  
apdrošināšanas  
aģentūra

# Problēmjasutājumi

- ◆ Darba devēji un darbinieki nepiesakās A1 sertifikāta saņemšanai
- ◆ Sociālās apdrošināšanas iemaksas tiek veiktas divās valstīs vienlaicīgi vai valstī, kura nav kompetentā valsts



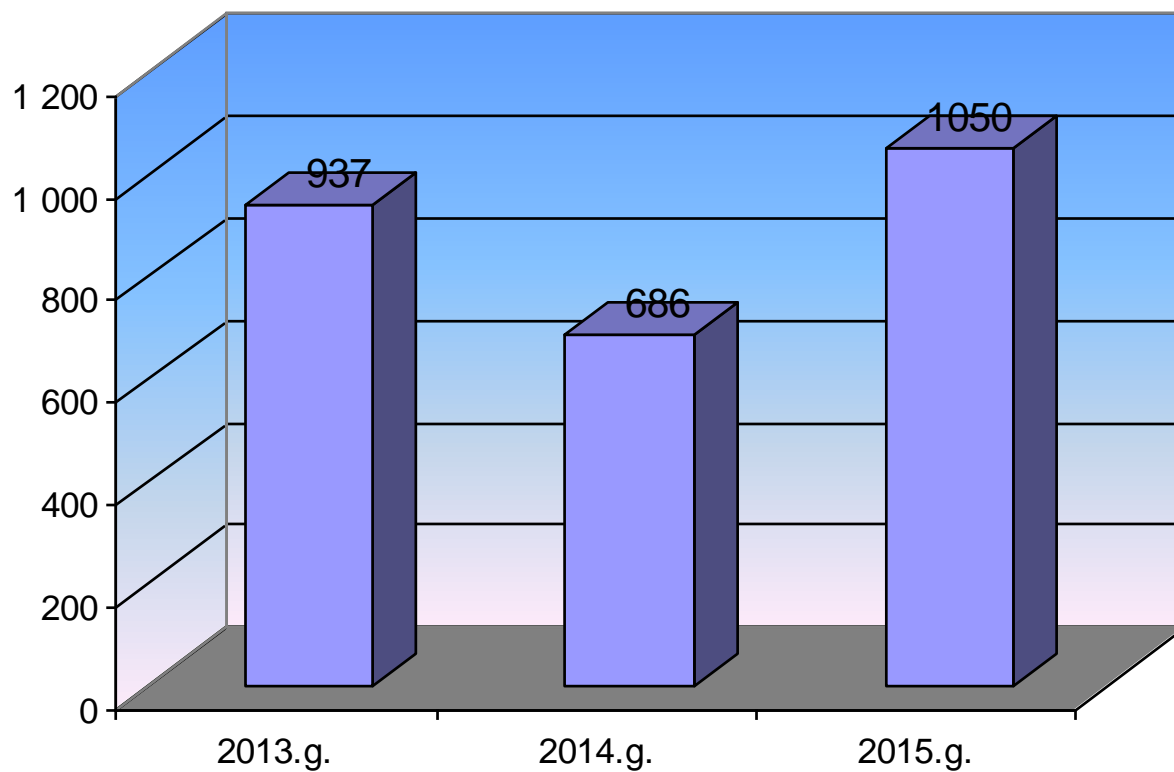
- ◆ Administratīva un finansiāla rakstura problēmas darba devējiem un darba ņēmējiem, veicot iemaksas nepareizajā DV
- ◆ Sarežģīta iemaksu pārskaitīšanas procedūra starp DV
- ◆ Dažādi nosacījumi DV nacionālajos tiesību aktos



Valsts sociālās  
apdrošināšanas  
aģentūra

# A1 sertifikātu statistika

Saņemtie A1 sertifikāti (personu skaits)

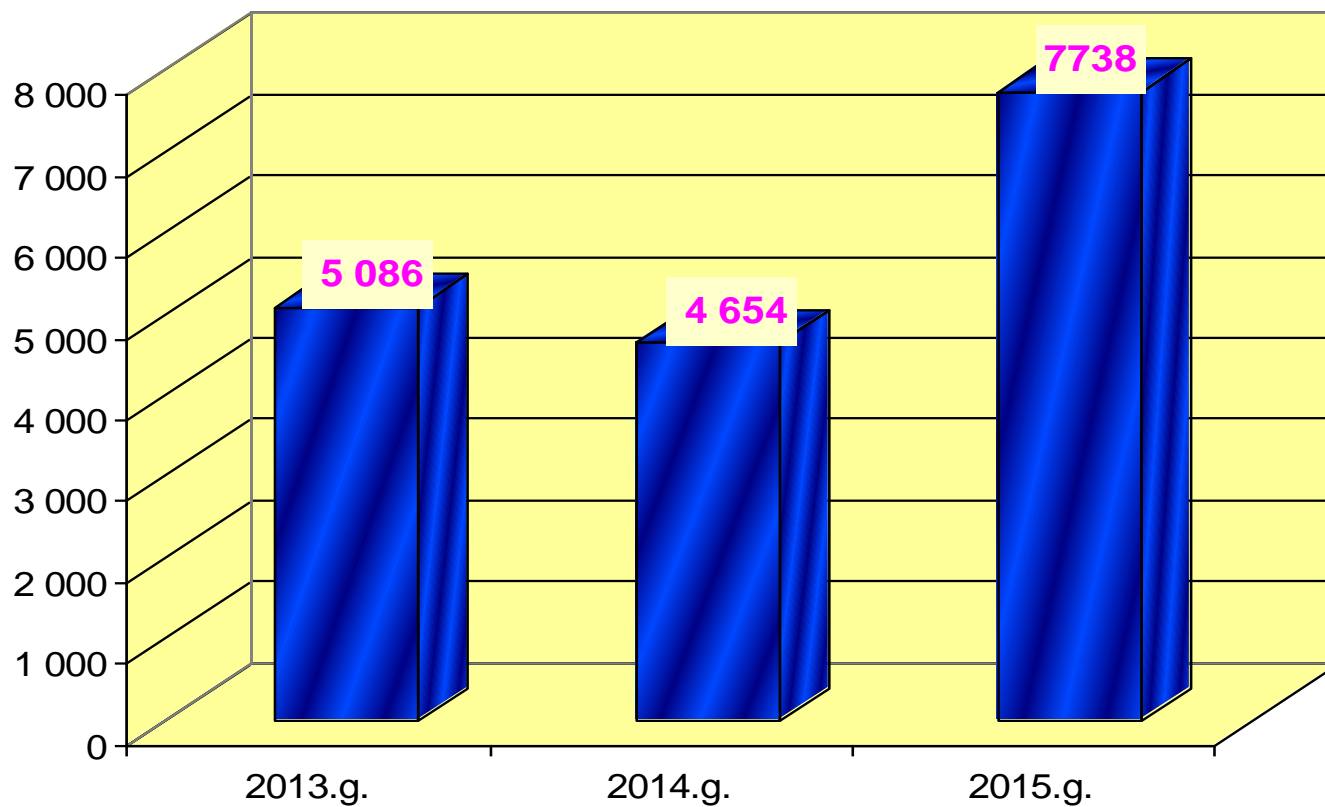




Valsts sociālās  
apdrošināšanas  
aģentūra

# A1 sertifikātu statistika

VSAA izsniegtie A1 (personu skaits)

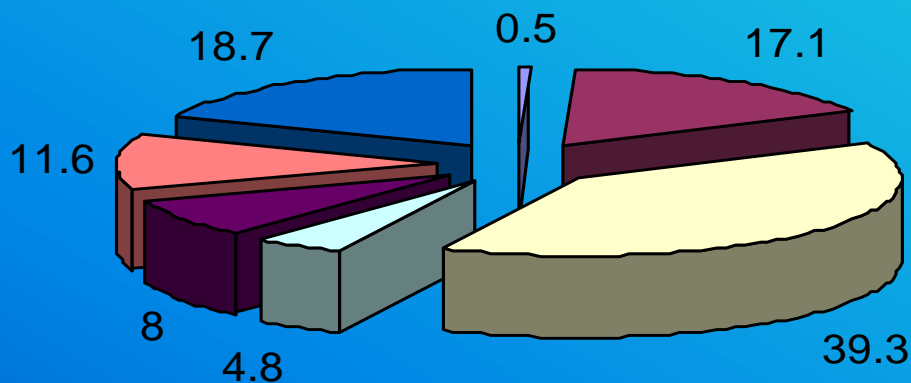




Valsts sociālās  
apdrošināšanas  
aģentūra

## VSAA izsniegtie A1 sertifikāti 2014.gadā

### Izsniegto A1 sadalījums pēc nozarēm (nosūtīšanas gadījumi) %



- Lauksaimniecība
- Rūpniecība
- Būvniecība
- Vairumtirdzn.
- Transporta, inform. & komunik.
- Finanses un apdrošināšana, nek. ģp.
- Izglītība, veselība u.c.



Valsts sociālās  
apdrošināšanas  
aģentūra

**Paldies  
par uzmanību!**



**Neaizmirstiet, noskaidrot, kurā valstī  
veicamas sociālās apdrošināšanas iemaksas!**

**[www.vsaa.lv](http://www.vsaa.lv)**