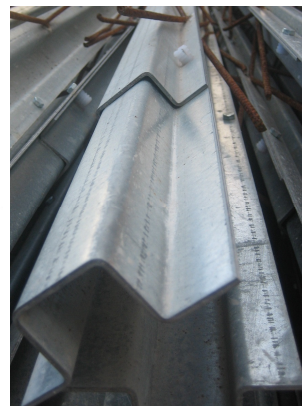
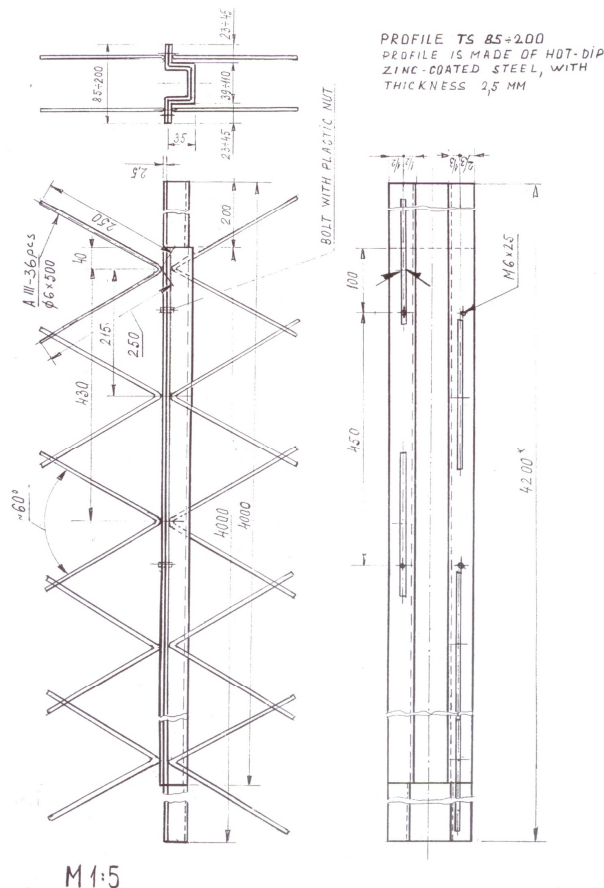


# OMEGA TS

## TSINGITUD DEFORMATSIOONIVUUK

### TOOTE INFORMATSIOON JA MÕÖDUD

Toode on standardkujul *tsingitud*. Pikkus – 2000, 3000 (mõlemad eritellimusel, eritingimustel) või 4000mm (standard). | Kõrgus – 40mm kuni 320mm. Paksus 2.5 või 3.0mm. Saadaval ka *roostevaba* versioon. Alates h=160mm saadaval ka edasiarendatud versioon OMEGA TS-X, mida soovitame suuremate kõrguste korral. Toote korrektseks funktsioneerimiseks soovitame paigaldamisel alati keerata vurrud välja ning pärast ühe poole valu lõigata relakaga maha ülemised transpordikruvid. Palun lugeda allpool ka täpsustatud paigaldusjuhendit.



**OÜ TOPFLOOR**  
 KIISA 8, TALLINN  
 11313  
 EESTI VABARIIK /  
 ESTONIA  
 Ehituskaubad.  
 Betoonitööde materjalid,  
 seadmed ja tarvikud.

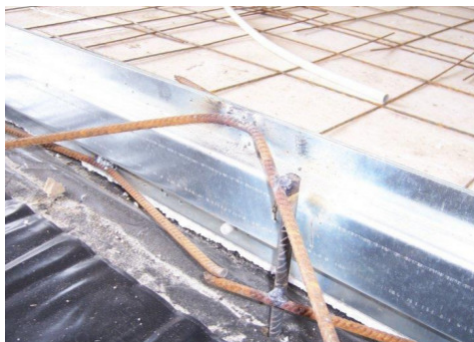
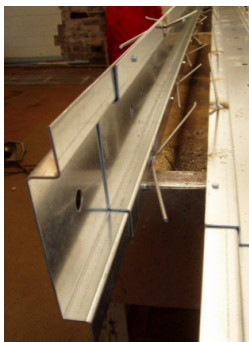
[www.topfloor.eu](http://www.topfloor.eu)  
 Tel.: +372 5820 1000  
 Tel.: +372 5665 5331  
 Tel.: +372 52 49 079  
[topfloor@topfloor.ee](mailto:topfloor@topfloor.ee)

Betooni lisaained, betoonikeemia . lai valik superplastifikaatoreid erinevatele toodetele . teraskiud . sünteetiline ja makrokiud . ehituskile . sidumistraat . armatuurikandurid . deformatsioonivuugid . rööbasvormid . servalindid . pulbrilised pinnakövendid . järelhooldusained . nakked . tolmpudurid . impregnandid . vee-tõkked . ehituskrohvid . vuugitäited ja hermeetikud . isolatsioonimaterjalid . remondisegud . õlid . vedel- ja pulberpigmentid . puhastusained . betoneerimisseadmete müük ning nende varuosad ja tarvikud, osaline rent . käsi- ja vibrolatid ning toppingukärud . vibronuiad . bensiinimootorid . liistud . valutorud ja korgid . kiudoseeringu nõustamised ning arvutused . betoonpõrandate projekteerimine . erineva logistika korraldamine . laomüük ja rahvusvaheline kohalevedu . Eesti . Läti . Leedu . Soome . Vene Föderatsioon .

## OMEGA TS ja TS-X PAIGALDUSJUHEND

1. Õige vormi valik vastavalt põranda paksusele. Vorm peab olema 15...20 mm väiksema kõrgusega, kuna alusel on ka tolerant;.
2. Vuugi asukoha märkimine sirgelt märkenõõriga;
3. Kinnitusvarraste paigaldamine pinnasesse. Varraste diam. 12...16mm sõltuvalt vormi kõrguset. Varraste paigaldustihedus vastavalt põrandaplaadi paksusele ehk survele, mis tuleb vormile. Üldjuhul c.a. 1 m sammuga;
4. Vormi keevitamine varraste külge. Ülemine pool peab olema see, kus jääb paksem betoonikiht tapi peale;
5. Vuntside painutamine;
6. Aukudest panna läbi armatuurvardad jõudude ülekandmiseks. Soovituslik pikkus 500...600mm ja üks pool peab võimaldama liikumist. Näiteks paigaldada plasthülssi. Mõistlik oleks kasutada ka siledat armatuurvarrast. NB! Enne teise poole vastu valamist peab olema veendunud, et jõudude ülekandmiseks mõeldud vardad on lahti ja ei ole ankurdunud esimese valuga betooni, siis liikumist ei toimu;
7. Enne teist valu tuleb ülevalt eemaldada kõik poldid ja tagada vormile vaba liikumine.

NB!. Vormi servad tihendada korralikult. Jätkukohtades võib keevitada lisavardad pikisuunas taha, et avaneks sirgelt. See vorm ei sobi suure liikluskoormusega kohtadesse (roclad, tõstukid).



**OÜ TOPFLOOR**  
KIISA 8, TALLINN  
11313  
EESTI VABARIIK /  
ESTONIA  
Ehituskaubad.  
Betoontööde materjalid,  
seadmed ja tarvikud.

[www.topfloor.eu](http://www.topfloor.eu)  
Tel.: +372 5820 1000  
Tel.: +372 5665 5331  
Tel.: +372 52 49 079  
[topfloor@topfloor.ee](mailto:topfloor@topfloor.ee)

Betooni lisaained, betoonikeemia . lai valik superplastifikaatoreid erinevatele toodetele . teraskiud . sünteetiline ja makrokiud . ehituskile . sidumistraat . armatuurikandurid . deformatsiooni-vaugid . rööbasvormid . servalindid . pulbrilised pinnakövendid . järelhooldusained . nakked . tolmupidurid . impregnanid . vee-tõkked . ehituskrohvid . vuugitaited ja hermeetikud . isolatsioonimaterjalid . remondisegud . õlid . vedel- ja pulberpigmentid . puhastusained . betoneerimisseadmete müük ning nende varuosad ja tarvikud, osaline rent . käsi- ja vibrolatid ning toppingukarud . vibronuiad . bensiinimootorid . liistud . valutorud ja korgid . kiudoseeringu nõustamised ning arvutused . betoonpõrandate projekteerimine . erineva logistika korraldamine . laomüük ja rahvusvaheline kohalevedu . Eesti . Läti . Leedu . Soome . Vene Föderatsioon .