



POS 1	AH 100 %	
12 m	2	3
3000 m <sup>2</sup>	-1	-
16 028,9 m <sup>2</sup>	-	50

POS 2	LT 100 %	
-	-	-
3129,7 m <sup>2</sup>	-	-

**TINGMÄRGID**

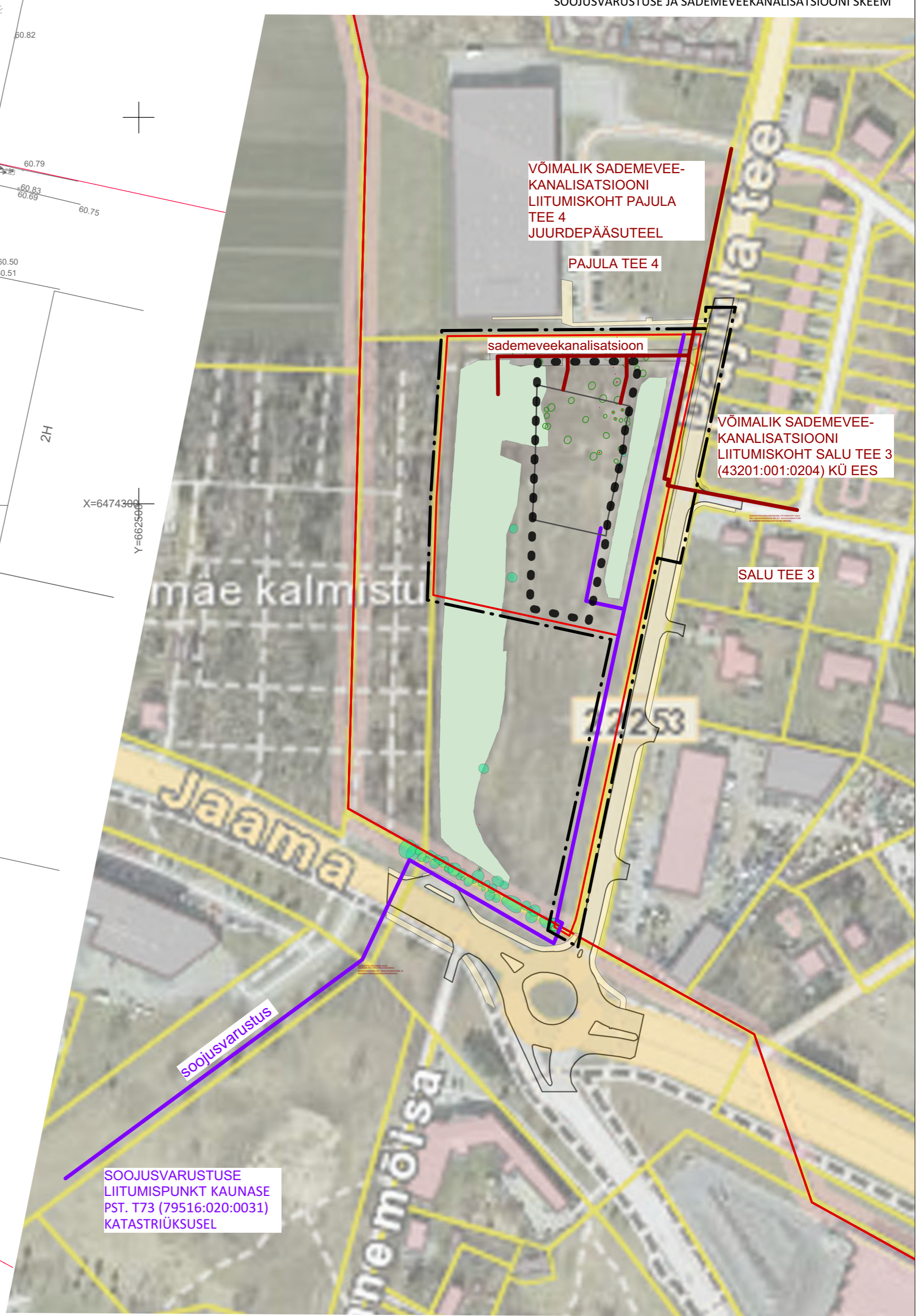
- planeeringuala piir
- asustusüksuse piir
- katastrüksuse piir
- planeeritud krundipiir
- planeeritud veetustiku trass
- planeeritud kaugkütte-veetustiku trass
- SK planeeritud sadeveekanaliseerimise trass
- K planeeritud isevoolise kanaliseerimise trass
- G planeeritud gaasitrass
- planeeritud välisvalgustuse maakaabli trass
- planeeritud elektrilise madalpinge maakaabli trass
- planeeritud telekom: maakaabli trass
- hoonestalala piir
- vajadusel ümbertõstetavad kaablid
- vajadusel elektrilise ja sidekaabli ümbertõstmiseks reserveeritud ala
- planeeritud tehnoõrdu servituut
- planeeritud sillutus
- planeeritud asfalttee
- planeeritud kergliiklustee
- varemplaneeritud kergliiklustee maksimaalne ehitisealune pind (tinglik asukoht)
- murrala
- olemasolev puistu
- Planeeritud elektrilise liitumiskilp
- planeeritud ülekaigurada
- olemasolev üksikpuu
- planeeritud üksikpuu
- likvideeritav üksikpuu
- planeeritud tinglik välisvalgusti asukoht
- planeeritud tuletõrje veevõtukoht

PLAANIKUÜHT	PLAANIKUÜHT
1	1
2	2
3	3
4	4
5	5
6	6
7	7
8	8
9	9
10	10
11	11
12	12
13	13
14	14
15	15
16	16
17	17
18	18
19	19
20	20
21	21
22	22
23	23
24	24
25	25
26	26
27	27
28	28
29	29
30	30
31	31
32	32
33	33
34	34
35	35
36	36
37	37
38	38
39	39
40	40
41	41
42	42
43	43
44	44
45	45
46	46
47	47
48	48
49	49
50	50

Rahumäe kalmistu  
43201.001.0020

Pajula tee 3  
43201.001.0038

**SOOJUSVARUSTUSE JA SADEMEVEEKANALISEERIMISE SKEMM**



KAUGKÜTTE LIITUMINE ASUB  
KAUNASE PST.173 (79516:020:0031)  
KATASTRÜKSUSE (VT. SOOJUSVARUSTUSE JA  
SADEMEVEEKANALISEERIMISE SKEMMI)

Jaama tänav 1207  
79516:020:0041

- Märkused:
1. Detailplaneeringu joonis ja seletuskiri on lahutamatu seotud planeeringu osad.
  2. Planeeringuala piir on joonise loetavuse huvides nihutatud 3 m väljapoole selle tegeliku asukohast.
  3. Geodeetilise alusplaan on koostanud Metricus OÜ 09.2017. Töö nr 1767908.
  4. Tehnoõrdu lahendus on põhimõtteline ning trasside täpsed asukohad tuleb täpsustada edasise projekteerimise käigus.



**TAJURUUM OÜ**  
Reg. nr 2202452  
Rõõmi 4, 51007 Tartu  
00372 5625 8845  
info@tajuruum.eu  
www.tajuruum.eu

TELLIJAL: LUUNIA VALLAVALITSUS  
LOHVIVA KÜLAS PAJULA TEE 2 ASUVA  
MAALUKUSE DETAILPLANEERING

PLANEERINGU JUHT: EDGAR KAARE  
PLANEERIJAL: KRISTOFER SOOP  
AUTOR: KRISTOFER SOOP, EDGAR KAARE, PIIRI PAALO

TÖÖ NR: 17907  
STADIUM: DP

MOÕTKAVA: 1:500  
FORMAAT: A1  
KUUPÄEV: 11.09.2018